



ตะลุย 2สวนสนุก ระดับโลก

Universal Studio
Legoland

UNIVERSAL STUDIOS SINGAPORE
LEGOLAND MALAYSIA

Superb singapore
TWO tiger air
4DAY THEME PARK

ราคาเริ่มต้น
18,999.-

- ตะลุย Universal Studio และ Lego land
- เข้าชม Garden By The Bay
- ช้อปปิ้งไฮเปอร์ เอ้าท์เลท พรีเมียม
- ชมตึกมารีน่า เบย์ แชนด์ โรงแรมหรู
- ถ่ายรูปคู่เมอร์ไลออน ช้อปปิ้งออร์ชาร์ด
- พิเศษ ! ลิ้มรส ข้าวมันไก่ BOON TONG KEE Song fa บักก๊ัดเต้ และ Gub Lai Khan สุกี่มองโกโล

SUPERB SINGAPORE

TWO THEME PARK (TR)

By FLYSCOOT (TR) บินเข้า/ออกที่สนามบินดอนเมือง

>_< HIGHLIGHT ของรายการ

- ✚ ตะลุย ดินแดน มหาสนุก **ยูนิเวอร์แซล สตูดิโอ** และ **เลโก้แลนด์** รวมค่าบัตร One day Pass แล้ว
- ✚ **พักโรงแรมมาตรฐานระดับ 3 ดาวมาตรฐาน / **FREE WIFI** / ปลอดภัย คัมค่าและ **รวม** อาหารเช้าแบบ ABF บริการ
- ✚ เข้าชม GARDEN BY THE BAY สวนพฤกษศาสตร์แห่งใหม่
- ✚ ช้อปปิ้งไฮเปอร์ เอ้าท์เลท พรีเมียม
- ✚ ชมโชว์น้ำพุริมาว Marina , Wonderful Light สดอลังการ
- ✚ ชมแลนด์มาร์คแห่งใหม่ของสิงคโปร์ ตึกมารีน่า เบย์ แชนด์ โรงแรมหรู+คาสีโนระดับ 6 ดาว
- ✚ ถ่ายรูปคู่เมอร์ไลออน ขอพรเจ้าแม่กวนอิม ช้อปปิ้งออร์ชาร์ด
- ✚ พิเศษ ! ลิ้มรส ข้าวมันไก่ BOON TONG KEE Song fa บักก๊ัดเต้ และ Gub Lai Khan สุกี่มองโกโล
- ✚ **รวม** น้ำดื่มบริการทุกวันวันละ 1 ขวด

วันแรก	กรุงเทพฯ – สิงคโปร์ (-/-/-)
---------------	------------------------------------

- 14.00 น.** คณะพร้อมกันที่ **สนามบินดอนเมือง ประตู 5 อาคารผู้โดยสารขาออก สายการบิน Scoot Airline** โดยมีเจ้าหน้าที่ของบริษัทฯ คอยต้อนรับและอำนวยความสะดวกในการเช็คอินเอกสารและสัมภาระ
- 17.00 น.** **เห็นฟ้าสู่ สิงคโปร์ โดยสายการบิน SCOOT เที่ยวบินที่ TR869 (ไม่รวมอาหารและเครื่องดื่มบริการบนเครื่อง)**
- 20.30 น.** เดินทางถึง สนามบินชางเกี ประเทศสิงคโปร์ ผ่านพิธีการตรวจคนเข้าเมือง จากนั้นนำท่านเดินทางเข้าสู่ตัวเมืองสิงคโปร์ที่มีการจัดผังเมืองอย่างเป็นระเบียบเรียบร้อยและสะอาดสะอ้านจนหลายๆ ท่านต้องทึ่ง **(เวลาท้องถิ่นเร็วกว่าประเทศไทย 1 ชั่วโมง)**

จากนั้นเข้าสู่ที่พัก **MOON HOTEL // Ibis Style Macpherson // Quality Hotel หรือเทียบเท่า 3 ดาว++ (บริการน้ำดื่ม / WIFI ที่ห้องพักและรวมอาหารเช้าแบบ ABF)**

วันที่สอง	Legoland – ยะโฮร์บารู – Marina Bay Sand (B/-/D)
------------------	--

- 07.00 น.** **☉ รับประทานอาหารเช้า ณ ห้องอาหารของโรงแรม**

จากนั้น นำท่านผ่านด่านตรวจคนเข้าเมืองสู่ยะโฮร์ บารู มาเลเซีย

จากนั้นนำท่านสัมผัสประสบการณ์ใหม่ระดับโลกที่ **LEGO LAND** สวนสนุกเลโก้แลนด์แห่งที่ 6 ของโลก และแห่งแรกในเอเชีย **(ราคารวมบัตรเข้าและเครื่องเล่นแล้ว) ไม่รวมบัตรสวนน้ำ** ตั้งอยู่ที่อีส กันดาร์ รัฐยะโฮร์ ประเทศมาเลเซีย ทางตอนใต้สุดของแหลมมลายู ติดกับประเทศสิงคโปร์ เป็นสวนสนุกสำหรับ ครอบครัว ด้วยเครื่องเล่นกว่า 40 ชนิด แบ่งเป็นโซนต่าง ๆ ดังนี้ โซน The Beginning คือ บริเวณทางเข้าสวนสนุก ประกอบด้วยร้านอาหาร คาเฟ่ และร้านขายของที่ระลึก โซน Miniland ที่ใช้ตัวเลโก้ประกอบขึ้นมาจำลอง สถานที่สำคัญของประเทศต่าง ๆ ในเอเชีย โดยโซนนี้ถือว่าเป็นโซนไฮไลท์ ของสวนสนุกเลยก็ว่าได้ โซน Lego Technic เครื่องเล่นนำตื่นเต้นหวาดเสียวด้วยรถไฟเหาะ โซน Lego Kingdom ชมปราสาทแห่งเวทมนตร์ และนั่งรถไฟเหาะบนหลังมังกร โซน Land of Adventure ผจญภัยไปในเกาะไดโนเสาร์ และปิรามิดแห่งอียิปต์ โซน Imagination ที่สร้างเสริมจินตนาการให้คุณหนูน้อยทั้งหลายด้วยตัวต่อเลโก้หลากหลายแบบ โซน Lego City ที่ให้เด็ก ๆ ได้ลองบังคับรถและเรือ เพื่อให้เรียนรู้ด้วยตนเอง ถึงเวลานัดหมาย

(อาหารเที่ยงอิสระเพื่อความสะดวกในการเล่นสวนสนุก)

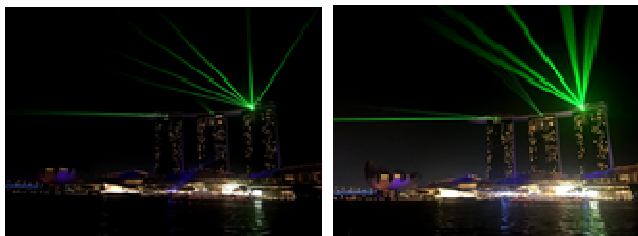
- ค่ำ** **รับประทานอาหารค่ำ ณ ภัตตาคาร SONG FA BUK KUT TEH กระจุกหมุดมัยยาจีนแสนอร่อย อาหารท้องถิ่น ร้านนี้เริ่มต้นตำนานความอร่อยในปี 1966 ก่อตั้งโดย Mr. Yeo Eng Song จนถึงทุกวันนี้ ก็ 40 กว่าปี**

จากนั้นอิสระท่านที่ **"มารีน่า เบย์ แซนด์"** รีสอร์ทใหญ่ที่สุดในโลกในสิงคโปร์มารีน่า เบย์ แซนด์ส ประกอบไปด้วยห้องพักและห้องสูงกว่า 2,561 ห้อง โรงแรมยังมีไฮไลท์ คือ **The Sands Sky Park ตั้งอยู่ชั้นที่ 57 ของโรงแรม (ไม่รวมค่าขึ้นลิฟท์ 23 SGD ประมาณ 600 บาท)** เป็นสถาปัตยกรรมรูปร่างคล้ายเรือตั้งอยู่บนอาคารทั้ง 3 แซนด์ส สกาย พาร์คนี้ถือว่าเป็นสวนลอยฟ้าขนาดใหญ่ที่สุดในโลก มีพื้นที่กว้างขวางกว่า 12,400 ตร.ม. และจัดเป็นสวนลอยฟ้าที่มีความสูง 200 ม. บนสวนได้รับการตกแต่งอย่างสวยงาม มีต้นไม้ใหญ่ 250 ต้น และไม้ประดับอีก 650 ต้น มีร้านอาหารที่หรูหรา รวมถึง The Sky on 57 และยังมี "มารีน่า เบย์ แซนด์ส คาสิโน" ที่ตั้งอยู่ในตัวอาคารอันโอ่อ่าหรูหราฝั่งตรงข้ามกับตัวโรงแรม จัดว่าเป็นคาสิโนที่เต็มไปด้วยเกมการพนันทุกรูปแบบ ซึ่งนักท่องเที่ยวสามารถเพลิดเพลินไปกับเกมหลากหลายรูปแบบ โดยมีโต๊ะพนันมากกว่า 600 โต๊ะ มีตู้พนันหยอดเหรียญมากกว่า 1,500 ตู้ อาทิ รูเล็ตต์ แบล็คแจ็ค บาคาร่า และไฮโลว์ และตู้พนันหยอดเหรียญ ภายในยังมีร้านค้าปลีกและภัตตาคารมากมาย สำหรับ



นักช้อปปิ้งทั้งหลายสามารถเลือกซื้อสินค้ายี่ห้อดัง ๆ ได้มากมาย อาทิ Louis Vuitton, Chanel, Gucci, Herms, Prada, Burberry, Cartier

20.00 น ชมการแสดงโชว์แสง สี เสียงและน้ำ ที่ใหญ่ที่สุดใน South East Asia กับการแสดงที่มีชื่อว่า **Wonder Full Light** การแสดงนี้ จัดขึ้นที่ลาน Promenade หน้า **Marina Bay Sands** เป็นลานที่นั่งหันหน้าออกทางอ่าว Marina



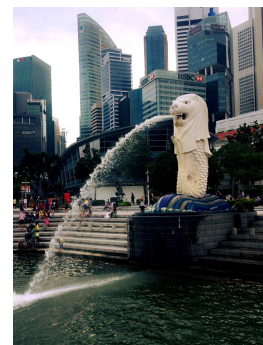
จากนั้นเข้าสู่ที่พัก **MOON HOTEL // Ibis Style Macpherson//Quality Hotel** หรือเทียบเท่า 3 ดาว++
(บริการน้ำดื่ม / WIFI ที่ห้องพักและรวมอาหารเช้าแบบ ABF)

วันที่สาม **เมอร์ไลออน-Universal Studio Singapore-คลาสสิก (B/-/D)**

07.00 น.

☉ รับประทานอาหารเช้า ณ ห้องอาหารของโรงแรม

จากนั้นนำท่าน ชมเมืองสิงคโปร์และรับฟังบรรยายประวัติศาสตร์จากไกด์ท้องถิ่น ซึ่งล้อมรอบด้วย **ทำเนียบรัฐบาล ศาลฎีกาและศาลาว่าการเมือง** ผ่านชม **อาคารรัฐสภาเก่า** "Old Parliament House" ซึ่งในอดีตเป็นที่ตั้งของรัฐสภาของสิงคโปร์ ปัจจุบันเป็นจุดรวมของศิลปะ ดนตรี การเดินร่า การแสดงตลก ผ่านชม **"Elephant Statue"** รูปปั้นช้างสำริดเป็นของขวัญจากพระเจ้าจลจอมเกล้า ร.5 ของไทย ซึ่งได้มอบให้ในปี 1871 เพื่อสร้างความสัมพันธ์ไมตรีกับประเทศสิงคโปร์ เมื่อครั้งที่พระองค์เสด็จมาเยือนสิงคโปร์ในครั้งแรกนำท่าน **ถ่ายรูปคู่กับ เมอร์ไลออน** สัญลักษณ์ของประเทศสิงคโปร์ โดยรูปปั้นครึ่งสิงโตครึ่งปลาฉลามหันหน้าออกทางอ่าวมารีนา มีทัศนียภาพที่สวยงาม โดยมีฉากด้านหลังเป็น **"โรงละครเอสเพลนาท"** ซึ่งโดดเด่นด้วยสถาปัตยกรรมคล้ายหามทุเรียน ชม **ถนนอลิซาเบธวอล์ค** ซึ่งเป็นจุดชมวิวยามแม่น้ำสิงคโปร์



จากนั้นนำท่านสู่โลกเหนือจินตนาการไปยังดินแดนมหานอกของ **เกาะเซ็นโตซ่า**

อาณาจักรความบันเทิงระดับโลก **UNIVERSAL STUDIO** (รวมค่าบัตร)

***ไม่เข้ายูนิเวอร์แซล คินเจิน 1,500 บาท/ผู้ใหญ่ และ 1,200 บาท/เด็ก

*****ต้องแจ้งก่อนเดินทางอย่างน้อย 72 ชั่วโมงเท่านั้น หลังจากวันออกเดินทางไม่สามารถคืนเงินได้ ในทุกกรณี*****

***** (อิสระอาหารกลางวันเพื่อความสะดวกในการท่องเที่ยว) *****



ให้ท่านได้พบกับการแสดงสุดตระการตาและความสุข สนุกไม่รู้จักในทีเดียวที่ๆ คุณและครอบครัวจะได้พบและสัมผัสกับประสบการณ์ใหม่ ที่โลกยังต้องตะลึง เปิดฉากความสนุกกับยูนิเวอร์แซล สตูดิโอ!! ที่แรกและที่เดียวในภูมิภาคเอเชียตะวันออกเฉียงใต้ กับเครื่องเล่น 24 ชนิดโดย18ชนิด เป็นเครื่องเล่นที่ออกแบบใหม่หรือดัดแปลงเพื่อที่นี้โดยเฉพาะ!!!แบ่งออกเป็น 7 โซน ได้แก่ ที่สุด ของรถไฟเหาะรางคู่

ทั้งหวาดเสียวและสูงที่สุดในโลก ด้วยระดับความสูง 42.5 เมตรโดยจำลองจากซี่รีย่ชื่อดังแบบเทลีสตาร์ กาแล็กติก้าซึ่งผู้เล่นสามารถเลือกได้ว่าจะป็นฝ่ายมนุษย์ หรือฝ่ายวายร้ายไซลอน ก่อนลงมือพาดฟันบนอากาศอย่างหวาดเสียวของแต่ละฝ่าย

โซนอีิปต์โบราณพบกับเครื่องเล่นเขย่าขวัญที่มีความเร็วสูง และความน่ากลัวของเหล่าวิญญาณมัมมี่จะคืบคลานในท่ามกลางความมืด มาทำให้คุณขนลุกชู่! โดยไม่รู้ตัว

โซนเดอะ ลอสต์เวิลด์หรือดินแดนจลลสิกปาร์คที่พ่ายอนอดีตกลับไปสู่ยุคดึกดำบรรพ์หากใครล่วงล้ำเข้าเขตหวงห้าม ไดโนเสาร์จะโผล่มาหาคุณทันที เท่านั้นยังไม่พอ คุณยังได้พบกับการแสดงโชว์ผาดโผนเสี่ยงตายของเหล่าสัตว์ไดที่ วอลเตอร์เวิลด์ !!

โซนมาดากัสการ์ สนุกแบบขิว ขิว ด้วยการล่องเรือชมธรรมชาติไปพบกับ 4 นักแสดงนำจากภาพยนตร์การ์ตูนเรื่องมาดากัสการ์ อาทิเช่น อเล็กซ์,มาร์ตี้,เมลแมนและกลอเลียที่คอยต้อนรับคุณเข้าสู่ป่าทึบแห่งนี้ โซนนิวยอร์กสัมผัสเมืองจำลองนิวยอร์กเมืองที่ใหญ่และเจริญที่สุดในอเมริกา และตื่นตาไปกับบรรยากาศแห่งการสร้างภาพยนตร์การแสดงสเซียลเอล์ฟเฟ็ค ในการแสดงโชว์ชุดพิเศษไลท์!คาเมรา! แอคชั่น!สร้างโดย สตีเวน สปีลเบิร์ก

โซนฮอลลีวู้ด พบกับโรงละครสโตร์บรอดเวย์และการต้อนรับจากเหล่าเซเลบริตี้ที่จะมายืนปรากฏตัวบนท้องถนนแห่งนี้ โซนฟาร์ ฟาร์ อเวย์ ครั้งแรกของโลก!!กับปราสาท ฟาร์ ฟาร์ อเวย์พร้อมทั้งชมภาพยนตร์ 4มิติ เรื่องเซरिक ซึ่งคุณไม่เคยได้สัมผัสมาก่อน นอกจากนี้ยังมีมุม ลดความหุนหันมาที่กิจกรรมเบาๆเอาใจนักกิน-ดื่ม-ช้อปปิ้งร้านอาหาร บาร์ คลับที่โรเสิร์ฟอาหารและเครื่องดื่มจากทั่วทุกมุมโลกรวมถึงร้านช้อปปิ้ง ร้านแบรนด์เนมและคอนเซ็ปต์สโตร์บนเส้นทางเฟสทิฟ วอลล์ ถนนสายที่โดเด่นที่สุดของริสอร์ท เวิลด์ เซ็นโตซ่า ให้คุณได้เพลิดเพลินกับการเยี่ยมชมคาสีโนแห่งแรกของประเทศสิงคโปร์!!!

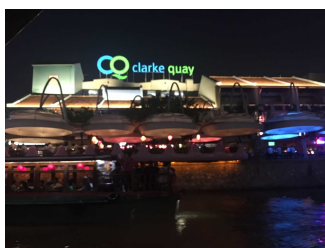
(สามารถซื้อ Optional บัตร Sea. Aquarium ได้ในราคา 33 SGD หรือ 850 บาท / ท่าน)

18.00 น.

ได้เวลาอันสมควร คณะพร้อมกัน ณ จุดนัดหมาย

ค่า **รับประทานอาหารเที่ยง ณ ภัตตาคาร BOON TONG KEE ข้าวมันไก่ชื่อดัง ระดับ 5 ดาว**

นำท่านอิสระชมแสงสีย่าน **Clarke Quay** ตั้งอยู่บริเวณปากแม่น้ำสิงคโปร์ มีประวัติยาวนานมาร่วม 150 ปี ในฐานะที่เป็นท่าเทียบเรือเก่าแก่ ทุกวันนี้ "คลาร์ควีย์" ก็ยังเต็มไปด้วยสีสันของความหลากหลายทั้งผู้คนทีผลัดเปลี่ยนกันมาเยือน โกดังสินค้าถูกปรับเป็นร้านอาหาร หอรรหา ผับ บาร์ และแหล่งบันเทิงที่ต้อนรับนักท่องเที่ยวทั้งกลางวันและกลางคืน
(ไม่รวมค่าสองเรือ 25 SGD)



จากนั้นเข้าสู่ที่พัก **MOON HOTEL // Ibis Style Macpherson//Quality Hotel** หรือเทียบเท่า 3 ดาว++ **(บริการน้ำดื่ม / WIFI ที่ห้องพักและรวมอาหารเช้าแบบ ABF)**

วันที่สี่

วัดพระเขี้ยวแก้ว ย่านไชน่าทาวน์ – Fountain of Wealth – Garden by The Bay – Duty Free Shop-ถนนออร์ชาร์ด- สนามบิน – กรุงเทพฯ (B/L/-)

07.00 น.

รับประทานอาหารเช้า ณ ห้องอาหารของโรงแรม

นำท่านเดินทางสู่ย่านไชน่าทาวน์ **ชมวัดพระเขี้ยวแก้ว (Buddha Tooth Relic Temple)** สร้างขึ้นเพื่อเป็นที่ประดิษฐานพระเขี้ยวแก้ว ของพระพุทธเจ้า วัดพระพุทศศาสนาแห่งนี้สร้าง สถาปัตยกรรม สมัยราชวงศ์ถัง วางศิลาฤกษ์ เมื่อวันที่ 1 มีนาคม 2005 ค่าใช้จ่ายในการก่อสร้างทั้งหมดราว 62 ล้านเหรียญสิงคโปร์ (ประมาณ 1500 ล้านบาท) ชั้นล่างเป็นห้องโถงใหญ่ใช้ประกอบศาสนพิธี ชั้น 2-3 เป็นพิพิธภัณฑ์และห้องหนังสือ ชั้น 4 เป็นที่ประดิษฐานพระเขี้ยวแก้ว (ห้ามถ่ายภาพ) ให้ท่านได้สักการะองค์เจ้าแม่กวนอิม และใกล้กันก็เป็นวัดแขก ซึ่งมีศิลปกรรมการตกแต่งที่สวยงาม พร้อมเดินเล่นช้อปปิ้ง ชื่อของที่ระลึกตามอัญญาศัยประมาณ 1 ชม.

- นำท่านแวะชม **น้ำพุแห่งความมั่งคั่ง Fountain of wealth** แห่งเมืองสิงคโปร์ตั้งอยู่ท่ามกลางหมู่ตึกชั้นเทคซีดี ชั้นเทค มาจากคำในภาษาจีน แปลว่าความสำเร็จขั้นใหม่ หมู่ตึกชั้นเทค สร้างขึ้นโดยนักธุรกิจชาวฮ่องกง ซึ่งนับเป็นโครงการพาณิชย์ขนาดใหญ่ที่สุดของเมือง โดยคนสิงคโปร์เชื่อว่าถ้าได้เดินรอบลานน้ำพุ และได้สัมผัสน้ำจะพบโชคดีและ ร่ำรวยตลอดปี

จากนั้นแหล่งท่องเที่ยวแห่งใหม่ล่าสุดบนเกาะสิงคโปร์ **GARDEN BY THE BAY** อีสระให้ท่านได้ชมการจัดสวนที่ใหญ่ที่สุดบนเกาะสิงคโปร์ ขึ้นชมกับต้นไม้ขนาดยักษ์ และ เป็นศูนย์กลางการพัฒนาอย่างต่อเนื่องแห่งชาติของ Marina Bay บริหารโดยคณะกรรมการอุทยานแห่งชาติสิงคโปร์ นอกจากนี้ยังมีทางเดินลอยฟ้าเชื่อมต่อกับ **Super tree** คู่ที่มีความสูงเข้าด้วยกัน มีไว้สำหรับให้ผู้ที่มาเยือนสามารถมองเห็นสวนจากมุมสูงชั้น 50 เมตร บนยอดของ Super tree สามารถเห็นทัศนียภาพอันงดงามของอ่าวและสวนโดยรอบ โดยรอบ **(รวมค่าขึ้นลิฟต์สำหรับ Super Tree)**

OPTIONAL TOUR	
หากต้องการชม 2 โดมเพิ่ม 28 SGD หรือ 700 บาท/ท่าน ** โปรดแจ้งก่อนเดินทาง **	
FLOWERS DOME	CLOUD FOREST
<p>Flower Dome จะเป็นที่จัดแสดงพรรณไม้จากเขตร้อนชื้นแถบเมดิเตอร์เรเนียน มีต้นไม้ดัดยักรักษาและปาล์มชวดมากมายให้เราได้ถ่ายรูป รวมถึงมีส่วนจิ๋วน่ารักๆ ให้เราดูอีกด้วย เหมาะแก่การไปนั่งอ่านหนังสือ นั่งเล่นชิลๆ เพราะในเรือนกระจกจะติดตั้งให้อากาศเย็นสบาย และมีกลิ่นหอมๆ ของดอกไม้และต้นไม้ฟุ้งกระจายไปทั้งโดม</p>	<p>Cloud Forest จะมีน้ำตกจำลองขนาดใหญ่ พร้อมด้วยพันธุ์พืชและพันธุ์ไม้ในเขตร้อนชื้นมากมาย ในโดมจะออกแบบเป็นทางเดิน โดยเราจะเดินขึ้นลิฟต์ไปชั้นบนสุดแล้วเดินไต่ลงมาจนถึงชั้นล่างที่เป็นป่าหมอกสวยงามมาก</p>

เที่ยง ๑๐ รับประทานอาหารเที่ยง ณ ภัตตาคาร

บ่าย นำท่านช้อปปิ้งสินค้าปลอดภาษีที่ **ดิวตี้ฟรี (Duty Free Shop)** ที่มีสินค้าชั้นนำให้ท่านเลือกซื้ออย่างมากมาย อาทิ น้ำหอม เสื้อผ้า เครื่องสำอาง กระเป๋า นาฬิกา เครื่องประดับ ของฝากมากมาย ฯลฯ

รถโค้ชนำท่านช้อปปิ้งย่านถนนออร์ชาร์ด สินค้าแบรนด์เนม รุ่นใหม่ล่าสุด จะถูกนำมาวางขายตามห้างสรรพสินค้า ที่ตั้งอยู่บนถนนสายนี้เป็นแห่งแรกเพราะว่าสิงคโปร์มีท่าเรือและเรือสินค้าทุกลำจะ ต้องมาผ่านที่ท่าเรือของสิงคโปร์นี้เสมอ ถนนออร์ชาร์ดจัดได้ว่าเป็นแหล่งช้อปปิ้งระดับโลก เพราะว่ามีศูนย์การค้า ร้านค้า และโรงแรมชั้นดีมากมายตั้งอยู่เรียงราย สองฝั่งถนน อาทิเช่น ห้าง TAKASHIMAYA, ISETAN, TANG และอื่นๆอีกมากมาย

19.00 น. ได้เวลาสมควรเดินทางสู่สนามบินชางเกี

22.00 น. ออกเดินทางสู่สนามบินดอนเมือง โดยสายการบิน SCOOT เที่ยวบินที่ TR868

23.30 น. เดินทางกลับถึงสนามบินดอนเมืองโดยสวัสดิภาพ พร้อมความประทับใจ

"มากกว่าความชำนาญ คือ การให้บริการด้วยใจ"

หมายเหตุ โปรแกรมการเดินทางอาจเปลี่ยนแปลงตามความเหมาะสม บริษัทฯ ขอสงวนสิทธิ์ในการปรับเปลี่ยนราคา หากมีการปรับขึ้นของราคาน้ำมันของสายบิน

กรุ๊ปออกเดินทางได้เมื่อมีจำนวน **ผู้เดินทาง 10 ท่านไม่มีหัวหน้าทัวร์** // ผู้เดินทางถึง 15 ท่านขึ้นไป (มีหัวหน้าทัวร์) **กรุณาสอบถาม และตรวจสอบยอดจองก่อนออกตัวเครื่องบินภายในประเทศเพื่อประโยชน์ของลูกค้า**

อัตราค่าบริการ

****สำหรับหนังสือเดินทางต่างชาติเก็บเพิ่ม 1,000 บาท****

MAY-18				
Flight	วันเดินทาง	ราคาผู้ใหญ่ท่านละ	จอยแลนด์ หัก ค่าตัว	พักเดี่ยว
TR869 1550-1915 TR868 2200-2330	10-13 MAY 2018	19,999.-	-3,700.-	6,900.-
JUNE-18				
Flight	วันเดินทาง	ราคาผู้ใหญ่ท่านละ	จอยแลนด์ หัก ค่าตัว	พักเดี่ยว
TR869 1550-1915 TR868 2200-2330	14-17 JUNE 2018	19,999.-	-3,700.-	6,900.-
JUL-18				
Flight	วันเดินทาง	ราคาผู้ใหญ่ท่านละ	จอยแลนด์ หัก ค่าตัว	พักเดี่ยว
TR869 1550-1915 TR868 2200-2330	12-15 JUL 2018	19,999.-	-3,700.-	6,900.-
TR869 1550-1915 TR868 2200-2330	26-29 JUL 2018 วันเฉลิมพระชนม พรรษา	19,999.-	-3,700.-	6,900.-
AUG-18				
Flight	วันเดินทาง	ราคาผู้ใหญ่ท่านละ	จอยแลนด์ หัก ค่าตัว	พักเดี่ยว
TR869 1550-1915 TR868 2200-2330	10-13 AUG 2018 วันแม่แห่งชาติ	19,999.-	-3,700.-	6,900.-
SEP-18				
Flight	วันเดินทาง	ราคาผู้ใหญ่ท่านละ	จอยแลนด์ หัก ค่าตัว	พักเดี่ยว
TR869 1550-1915 TR868 2200-2330	20-23 SEP 2018	19,999.-	-3,700.-	6,900.-
OCT-18				
Flight	วันเดินทาง	ราคาผู้ใหญ่ท่านละ	จอยแลนด์ หัก ค่าตัว	พักเดี่ยว
TR869 1550-1915 TR868 2200-2330	11-14 OCT 2018 วันคล้ายวันสวรรคต	19,999.-	-3,700.-	6,900.-
TR869 1550-1915 TR868 2200-2330	20-23 OCT 2018 วันปิยะมหาราช	19,999.-	-3,700.-	6,900.-

เด็กอายุต่ำกว่า 12 ปี (พักกับผู้ใหญ่ 2 ท่าน) มีเตียงลด 500บาท
เด็กอายุต่ำกว่า 12 ปี (พักกับผู้ใหญ่ 2 ท่าน) ไม่มีเตียงลด 1,000 บาท
ทารกอายุต่ำกว่า 2 ปี ราคา 4,500 บาท

****กรุ๊ปเดินทาง 9-14 ท่าน เดินทางตามรายการทัวร์ ไม่มีหัวหน้าทัวร์ โกดท้องถื่นดูแลคณะตลอดการเดินทาง****

****กรุ๊ปเดินทาง 15 ท่านขึ้นไป เดินทางตามรายการทัวร์ มีหัวหน้าทัวร์ดูแลคณะตลอดการเดินทาง****

*****ทางบริษัทมีตัว Express Universal Studio(ไม่ต้องเข้าคิวเครื่องเล่น)
 จำนวน 1,500 บาทต่อท่าน*****

ราคาตัว Express หากตกลงซื้อบัตรกับทางบริษัทฯ ไม่สามารถคืนเงินได้ หลังจากชำระเงินแล้ว
 เนื่องจากการซื้อบัตรเป็นการลือคราคาตัวก่อนเดินทาง บางครั้งหากผู้ใช้บริการ Express มีจำนวนน้อยราคาอาจเริ่มต้น 40 SGD หรือ 1,000 บาท
 บางครั้งหากมีผู้ต้องการใช้บัตร Express ณ วันเดินทางมาก ราคาอาจสูงถึง 100 SGD++ หรือ 2,500 บาท

เงื่อนไขการจองมัดจำท่านละ 7,000 บาท

พร้อมแพคเกจหน้าพาสปอร์ต / ส่วนที่เหลือจ่ายก่อนเดินทาง 15 วัน

***** กรุณาตรวจสอบพาสปอร์ต ต้องมีอายุใช้งานเหลือไม่น้อยกว่า 6 เดือน นับจากวันเดินทาง*****

อัตรานี้รวม

- ❖ ค่าตั๋วเครื่องบิน และภาษีน้ำมัน กรุงเทพฯ-สิงคโปร์-กรุงเทพฯ (ตัวกรุ๊ป)
- ❖ ค่ารถโค้ชปรับอากาศบริการตลอดการเดินทาง
- ❖ ค่าอาหาร และเครื่องดื่มที่ระบุไว้ในรายการ
- ❖ ค่าที่พัก 3 คืนพักห้องละ 2-3 ท่าน
- ❖ ค่าน้ำหนักกระเป๋าเดินทาง ท่านละไม่เกิน 30 กก.
- ❖ ค่าบัตรเข้าชมสถานที่ท่องเที่ยวต่าง ๆ ตามรายการที่ได้ระบุไว้
- ❖ ค่าประกันอุบัติเหตุในการเดินทาง 1,000,000 บาท (ขึ้นอยู่กับเงื่อนไขของกรมธรรม์เฉพาะเหตุการณ์ที่เกิดขึ้นระหว่างวันเดินทางเท่านั้นโดยจะต้องใช้ใบรับรองแพทย์และใบเสร็จรับเงินในการเบิก)

อัตรานี้ไม่รวม

- ❖ ค่าทิปไกด์ + ค่าทิปคนขับรถ ธรรมเนียม 20 SGD/ท่าน ตลอดการเดินทาง (ไม่รวมค่าทิปหัวหน้าทัวร์ตามความพึงพอใจ)
- ❖ ค่าทำหนังสือเดินทางไทย และค่าธรรมเนียมสำหรับผู้ถือพาสปอร์ตต่างชาติ
- ❖ ค่าอาหาร และเครื่องดื่มที่ไม่ได้ระบุไว้ในรายการ
- ❖ ค่าธรรมเนียมกระเป๋าเดินทางที่น้ำหนักเกิน 20 กก.
- ❖ ค่าใช้จ่ายอื่นๆ ที่มิได้ระบุไว้ในรายการ เช่น ค่าซักรีด โทรศัพท์ ค่ามินิบาร์ ฯลฯ
- ❖ ภาษีมูลค่าเพิ่ม 7% และภาษีหัก ณ ที่จ่าย 3%

****ขอสงวนสิทธิ์ ในการเปลี่ยนสายการบินในระดับเดียวกัน เวลาใกล้เคียงกัน โดยจะมีการแจ้งให้ทราบล่วงหน้าก่อนเดินทาง****

Flight Inter เปลี่ยนไปบิน Flight Inter// Low Cost เปลี่ยนไปบิน Low Cost

เงื่อนไขการจองทัวร์

****** ไม่มีการคืนเงินมัดจำและยอดเต็มในทุกกรณี ******

1. เนื่องจากตั๋วเครื่องบินต้องเดินทางตามวันที่ ที่ระบุบนหน้าตั๋วเท่านั้น จึงไม่สามารถยกเลิก หรือเปลี่ยนแปลงการเดินทางใด ๆ ทั้งสิ้น ถ้ากรณียกเลิก หรือเปลี่ยนแปลงการเดินทาง ทางบริษัทฯ ขอสงวนสิทธิ์ในการคืนเงินทั้งหมดหรือบางส่วนให้กับท่าน

2. กรณีที่กองตรวจคนเข้าเมืองทั้งที่กรุงเทพฯ และในต่างประเทศปฏิเสธมิให้เดินทางออกหรือเข้าประเทศที่บริษัทระบุในรายการเดินทาง บริษัทฯ ขอสงวนสิทธิ์ไม่คืนค่าบริการไม่ว่ากรณีใด ๆ
3. ทางบริษัทฯ จะไม่รับผิดชอบใดๆทั้งสิ้น หากท่านใช้บริการของทางบริษัทฯ ไม่ครบ อาทิ ไม่เที่ยวบางรายการ, ไม่ทานอาหารบางมื้อ เพราะค่าใช้จ่ายทุกอย่าง ทางบริษัทฯ ได้ชำระค่าใช้จ่ายให้ตัวแทนต่างประเทศแบบเหมาขาด

4. ค่าทัวร์เป็นแบบเหมาจ่ายกับบริษัททัวร์ในต่างประเทศ ไม่สามารถคืนเงินค่าทัวร์ในทุกกรณี

5. ทางบริษัทฯ จะไม่รับผิดชอบใดๆทั้งสิ้น หากเกิดสิ่งของสูญหายจากการโจรกรรม และ/หรือ เกิดอุบัติเหตุที่เกิดจากความประมาทของตัวนักท่องเที่ยวเอง
6. เมื่อท่านตกลงชำระเงินไม่ว่าทั้งหมดหรือบางส่วนกับทางบริษัทฯ ทางบริษัทฯ จะถือว่าท่านได้ยอมรับในเงื่อนไขข้อตกลงต่างๆ ที่ได้ระบุไว้แล้วทั้งหมด

เอกสารที่ใช้ในการเดินทาง

- ❖ หนังสือเดินทางที่มีวันกำหนดอายุใช้งานเหลือไม่น้อยกว่า 6 เดือน นับจากวันที่จะออกเดินทาง
- ❖ ต้องมีหน้าว่างอย่างน้อย 2 หน้า

หมายเหตุ

- ❖ บริษัทฯ ขอสงวนสิทธิ์ที่จะเปลี่ยนแปลงรายละเอียดบางประการในทัวร์นี้ เมื่อเกิดเหตุจำเป็นสุดวิสัยจนไม่อาจแก้ไขได้และจะไม่รับผิดชอบใดๆ ในกรณีที่สูญหาย สูญเสียหรือได้รับบาดเจ็บที่นอกเหนือความรับผิดชอบของหัวหน้าทัวร์และเหตุสุดวิสัยบางประการ เช่น การนัดหยุดงาน ภัยธรรมชาติ การจลาจลต่างๆ เนื่องจากรายการทัวร์นี้เป็นแบบเหมาจ่ายเบ็ดเสร็จ หากท่านสละสิทธิ์การใช้บริการใดๆ ตามรายการ หรือถูกปฏิเสธการเข้าประเทศไม่ว่าในกรณีใดก็ตาม ทางบริษัทฯ ขอสงวนสิทธิ์ไม่คืนเงินในทุกกรณี
- ❖ บริษัทฯ มีสิทธิ์ที่จะเปลี่ยนแปลงหรือปรับเปลี่ยนรายการได้ตามความเหมาะสมบริษัทขอสงวนสิทธิ์ที่จะเลื่อนการเดินทางในกรณีที่ผู้ร่วมคณะไม่ถึง 15 ท่าน การไม่รับประทานอาหารเช้าไม่เที่ยวตามรายการ ไม่สามารถขอหักค่าบริการคืนได้ เพราะการชำระค่าทัวร์เป็นไปในลักษณะเหมาจ่าย เมื่อท่านได้ชำระเงินมัดจำหรือทั้งหมด ไม่ว่าจะเป็นการชำระผ่านตัวแทนของบริษัทฯ หรือชำระโดยตรงกับทางบริษัทฯ ทางบริษัทฯ จะขอถือว่าท่านรับทราบและยอมรับในเงื่อนไขต่างๆ
- ❖ บริษัทฯ ไม่รับผิดชอบค่าเสียหายในเหตุการณ์ที่เกิดจากสายการบิน ภัยธรรมชาติ ปฏิบัติและอื่นๆ ที่อยู่นอกเหนือการควบคุมของทางบริษัทฯ หรือค่าใช้จ่ายเพิ่มเติมที่เกิดขึ้นทางตรงหรือทางอ้อม เช่น การเจ็บป่วย, การถูกทำร้าย, การสูญหาย, ความล่าช้า หรือจากอุบัติเหตุต่างๆ