



CODE: KTW21 □ ทัวร์เกาหลีปูซาน เคียงจู แทกู 5D3N

CODE: KTW21

**ทัวร์เกาหลี 5วัน 3คืน**

**ปูซาน เคียงจู แทกู**

เริ่มต้นที่ **11,998**

เดินทาง พ.ค. - มิ.ย. 2561

วัดแอกง ยอดภูเขา หมู่บ้านวัฒนธรรมคิมชอนหรือซานโตรีนีเกาหลี  
 Sky Walkway ปูซานทาวเวอร์ พิพิธภัณฑ์สาหร่าย ตลาดปลาจากัลชี  
 เคียงจู วัดพุททกชา หอดูดาวว็อมซ็องแด แทกู วัดดงฮวาซา E World  
 83 Tower Magic Art สตรีทฟู้ด

**พักปูซาน 2คืน แทกู 1คืน**



**Code KTW21 : ทัวร์เกาหลีปูซาน เคียงจู แทกู 5 วัน 3 คืน**

วัดแอกง ยอดภูเขา หมู่บ้านวัฒนธรรมคิมชอน หรือ ซานโตรีนีเกาหลี  
 Songdo Skywalk ปูซานทาวเวอร์ พิพิธภัณฑ์สาหร่าย ตลาดปลาจากัลชี  
 เคียงจู วัดพุททกชา หอดูดาวว็อมซ็องแด แทกู วัดดงฮวาซา  
 สวนสนุก E-World 83 Tower Magic art สตรีทฟู้ด

**พักปูซาน 2 คืน แทกู 1 คืน**

**บินตรง โดยสายการบิน T'Way Boeing 737-800 189ที่นั่ง**

**กำหนดวันเดินทาง**

วันเดินทาง	ราคาผู้ใหญ่	ราคาเด็ก 2-6ปี ไม่เสริมเตียง	พักเดี่ยวเพิ่ม	ที่นั่ง
10 - 14 พ.ค. 61	14,998	ไม่มีราคาเด็ก Inf 5,000B	4,500	25
19 - 23 พ.ค. 61	11,998		4,500	25
22 - 26 พ.ค. 61	13,998		4,500	25
26 - 30 พ.ค. 61	13,998		4,500	25
27 - 31 พ.ค. 61	12,998		4,500	25
06 - 10 มิ.ย. 61	14,998		4,500	25
16 - 20 มิ.ย. 61	13,998		4,500	25
12 - 16 มิ.ย. 61	13,998		4,500	25
18 - 22 มิ.ย. 61	12,998		4,500	25
23 - 27 มิ.ย. 61	13,998		4,500	25

**วันแรก**

**สนามบินสุวรรณภูมิ**

22.30 น. ๑ คณะพร้อมกันที่ สนามบินสุวรรณภูมิ อาคารผู้โดยสารระหว่างประเทศ ชั้น 4 สายการบิน t'Way โดยมีหัวหน้าทัวร์และเจ้าหน้าที่ของบริษัทฯรอต้อนรับและอำนวยความสะดวกก่อนขึ้นเครื่อง

**วันที่สอง** สนามบินนานาชาติแทกู – วัดดงสวาซา – สวนสนุกE-World  
**83 Tower – Magic Art – ถนน Dongseongno** ๑๒,เที่ยง,เย็น

01.55 น. → บินลัดฟ้าสู่ เมืองแทกู สาธารณรัฐเกาหลีใต้ โดยสายการบิน t'Way เที่ยวบินที่ TW106

09.15 น. เดินทางถึง สนามบินนานาชาติแทกู สาธารณรัฐเกาหลีใต้ (เวลาท้องถิ่นเร็วกว่าไทย 2 ชม. กรุณาปรับนาฬิกาของท่านเป็นเวลาท้องถิ่นเพื่อสะดวกในการนัดหมาย)



หลังจากผ่านพิธีการตรวจคนเข้าเมืองและศุลกากรแล้ว จากนั้น นำท่านเดินทางสู่ วัดดงสวาซา (Donghwasa Temple) เป็นวัดเก่าแก่กว่า 1,500 ปี สร้างในสมัยกษัตริย์โชจีแห่งอาณาจักรซิลลา ภายในมี



อมิตาภะพุทธรเจ้า และพระพุทธรูปหินพระศรีศากยมุนีอยู่ด้านนอกอยู่ในหุบเขาพัลลงซาน อีกหนึ่งไฮไลท์ก็คือยักษ์อแรดแดพุล Yaksa-yeoraedaebul พระขนาดใหญ่ที่สร้างขึ้นเพื่อเป็นศูนย์รวมใจของผู้มาสวดมนต์ทำบุญมีความสูงถึง 17 เมตร นอกจากนี้ ยังมี หอคอยหิน โคมไฟหิน รูปปั้นสิงโต และดอกไม้ที่ประดับฐานพระพุทธรูป ด้านหลังพระพุทธรูปเป็นหุบหินที่โอบรอบสวยงามมาก นับเป็นผลงานประติมากรรมหินระดับโลก



เที่ยง ๑๒ บริการอาหารกลางวัน ณ ภัตตาคาร เมนู:ข้าวยำบิบบิมบับเสิร์ฟพร้อมซุปชานู

บ่าย นำท่านเดินทางสู่ สวนสนุกE-World นับเป็นสวนสนุกประจำเมืองแทกูและเป็นสวนสนุกที่ใหญ่เป็นลำดับที่สามของประเทศเกาหลีใต้ เครื่องเล่นที่ ได้รับความนิยมมากที่สุดคือสกายแจ้ม อีกทั้งเครื่องเล่นสุดมันส์ อาทิ รถไฟเหาะ ,Ballon Race ,Water Fall Plaza และอื่นๆ และยังมีการแสดงดอกไม้ตามฤดูกาลให้ทุกท่านได้เลือกชมถ่ายภาพเพื่อนเก็บเป็นที่ระลึกอีกด้วย เดินทางสู่ 83 Tower หอคอยชมวิวที่สูงสุด และเป็นสัญลักษณ์ของเมืองแทกู หอคอยแห่งนี้ตั้งอยู่บนเนินเด่นสง่ามองเห็นแต่ไกลด้านบนเป็นจุดชมวิวที่ดีที่สุดของเมือง สามารถมองเห็นทัศนียภาพของเมืองแทกูแห่งนี้โดยรอบแบบ 360 องศา \*\*ค่าบริการไม่รวมค่าขึ้นลิฟท์\*\*

จากนั้นนำท่านถ่ายภาพที่ Art Magic ซึ่งเป็นงานศิลปะภาพวาดดวงดาซึ่งเป็นแนวคิดรูปแบบใหม่เพื่อต้องการจะจุดประกายความคิดสร้างสรรค์ และจินตนาการ ของการสร้างภาพโดยใช้เทคนิคจากภาพสามมิติที่ทุกท่านสามารถมีส่วนร่วมกับผลงานเหล่านี้ได้ อย่างสนุกสนาน \*\*รวมค่าเข้า\*\* จากนั้น นำท่านเดินทางสู่ Dongseongno Street ตลาดเสื้อผ้าขนาดใหญ่ และถนนสายแฟชั่น ที่สำคัญของเมืองแทกู เป็นถนนที่เต็มไปด้วยร้านค้า มากมาย และสินค้าหลากหลายชนิดให้เลือกซื้อตามรสนิยมของแต่ละท่าน มีตั้งแต่เสื้อผ้าของใช้ เครื่องประดับ เป็นจุดที่เหมาะสมกับการช้อปปิ้งอย่างมาก

ค่ำ ๑๒ บริการอาหารค่ำ ณ ภัตตาคาร เมนู:บูเดชิกเก หรือ มามาเกาหลีหม้อไฟ  
ที่พัก: DAEGU CRYSTAL HOTEL HOTEL หรือระดับใกล้เคียงกัน  
(ชื่อโรงแรมที่ท่านพัก ทางบริษัทฯจะทำการแจ้งพร้อมใบนัดหมาย 5-7 วัน ก่อนวันเดินทาง)

**วันที่สาม** Daegu Otgol Village – พิพิธภัณฑ์แห่งชาติแทกู – เมืองเคียงจู – หมู่บ้านคนตระกูลฉ่อย  
หอดูดาวชอมซองแด – วัดพลุกุกซา –ปูซาน ๑๒เช้า,เที่ยง,เย็น

เช้า ๑๒ บริการอาหารเช้า ณ ห้องอาหารของโรงแรม

เดินทางสู่ Daegu Otgol Village เป็นที่รู้จักกันดีในฐานะสถานที่ถ่ายทำรายการชื่อดังอย่าง Running Man และซีรีส์เรื่องJekyll and Hyde สำหรับใครที่อยากไปพักผ่อนในหมู่บ้านที่เงียบสงบและร่มรื่นแล้วละก็เราขอแนะนำที่นี่เลยคะ ทั้งอากาศบริสุทธิ์และทัศนียภาพอันสวยงามกำลังรอให้ทุกท่านได้ไปสัมผัส จากนั้น นำท่านเดินทางสู่ พิพิธภัณฑ์แห่งชาติแทกู ตั้งอยู่ในเขตสวนสาธารณะบอมมอ เขตชูชอง เมืองแดกู ตัวอาคารถูกสร้างด้วยอิฐแดงออกเป็น 3 ชั้น ได้แก่ ชั้นใต้ดิน 1 ชั้น และชั้นบนดิน 2 ชั้น วัดอุประสงคในการก่อตั้งพิพิธภัณฑ์นี้คือ เพื่อเป็นศูนย์กลางในการเผยแพร่วัฒนธรรมแก่ประชาชนในภูมิภาค ผ่านการจัดกิจกรรมให้ความรู้ต่างๆ นอกจากนี้ที่นี่ยังทำหน้าที่ในการจัดแสดงนิทรรศการ ศึกษาค้นคว้า และอนุรักษ์มรดกทางวัฒนธรรมที่มีเอกลักษณ์ของภูมิภาคคยองบุกและแดกู

เที่ยง ๑๒บริการอาหารกลางวัน ณ ภัตตาคาร เมนู:ไก่ตุ๋นโสม

บ่าย นำท่านเดินทางสู่ เมืองเคียงจู เป็นเมืองหลวงเก่าของอาณาจักรซิลลา หนึ่งในสามอาณาจักรของเกาหลีโบราณโดยเคียงจูเป็นเมืองโบราณอายุกว่าสองพันปี คือเริ่มมีการตั้งถิ่นฐานเป็นเมืองตั้งแต่ก่อนคริสตศักราช จนมารุ่งเรืองถึงขีดสุดในศตวรรษที่ 7 คนส่วนใหญ่รู้จักเมืองนี้จากซีรีส์เรื่อง ชอนด็อก ราชีนีสามแผ่นดิน จากนั้น นำท่านชม หมู่บ้านคนตระกูลฉ่อย ซึ่งเป็นคนดั้งเดิมของจังหวัด gyeongchangdo นำท่านชม ถ้ำชอกกูรัม (Seokguram) อีกหนึ่งมรดกโลก



จากลานจอดรถจะเห็นอาคารสวยๆตั้งเรียงรายไปตามเนินเขา ล้อมรอบด้วยเทือกเขาเป็นทิวแถว สวยงามจับตามาก เดินขึ้นเขาไปเพื่อชมพระพุทธรูปแกะสลักจากหินแกรนิตอายุนับพันปีซึ่ง ประดิษฐานอยู่ในถ้ำ จากนั้น นำท่านชม **หอดูดาวขอมซองแด** หอดูดาวที่เก่าแก่ที่สุดที่ยังคงเหลืออยู่ในเอเชียตะวันออกเฉียงใต้ ถูกสร้างขึ้นในรัชสมัยของสมเด็จพระราชาธิบดีซอนด็อก(Seon Deok) แห่งอาณาจักรซิลลา เพื่อใช้สำหรับการสังเกตดาวในการคาดการณ์สภาพอากาศ และถูกกำหนดให้เป็นสมบัติของชาติ จากนั้น นำท่านเดินทางสู่ **วัดพุทธกุกซา** สร้างขึ้นอาณาจักรซิลลามาตั้งแต่ปี ค.ศ.535 ซึ่งวัดแห่งนี้มีความสวยงามและสมบูรณ์แบบอย่างมาก จนทำให้ได้รับการคัดเลือกเป็นมรดกโลกทางวัฒนธรรมจากองค์การ UNESCO เมื่อปี ค.ศ.1995 ทำให้กลายเป็นสถานที่ท่องเที่ยวที่สำคัญของเมืองเคียงจู ภายในวัดจะมีเจดีย์เก่าแก่ อันเป็นสัญลักษณ์ของวัดโดยเจดีย์ทั้งสององค์นั้นมีการคัดลอกแบบไปแสดงที่พิพิธภัณฑ์เมืองเคียงจูอีกด้วย ซึ่งมีชื่อเรียกกันว่าเจดีย์ Seoktap และ Dabotap จากนั้นเดินทางสู่ **เมืองปูซาน**



ค่ำ

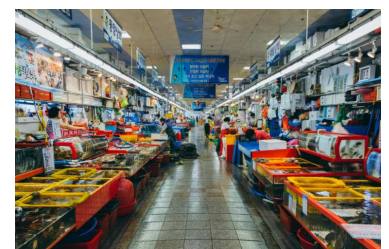
๑๐ **บริการอาหารค่ำ ณ ภัตตาคาร เมนู:โอซั่มพุลโกกิ หรือ สุกกี๊งน้ำกึ่งแห้ง**  
**ที่พัก: BUSAN DIAMOND HOTEL หรือระดับใกล้เคียงกัน**  
 (ชื่อโรงแรมที่ท่านพัก ทางบริษัทจะทำการแจ้งพร้อมใบนัดหมาย 5-7 วัน ก่อนวันเดินทาง)

วันที่สี่

**หมู่บ้านวัฒนธรรมคัมซอน – Songdo Skywalk – Busan Tower**  
**ตลาดปลาจาลชี – ตลาดนมโพดง**  
**๑๑ เข้า,เที่ยง,เย็น**

เช้า

๑๐ **บริการอาหารเช้า ณ ห้องอาหารของโรงแรม**  
 นำท่านเดินทางสู่ **หมู่บ้านวัฒนธรรมคัมซอน** หรือ **ซานโตรินีเกาหลี** โดยชื่อเรียกนี้มาจากลักษณะอันโดดเด่นของหมู่บ้านวัฒนธรรมคัมซอน หมู่บ้านที่ตั้งอยู่บน เนินเขา เรียงตัวสลับกันไปมาสีสันทันในในอดีต หมู่บ้านนี้เคยเป็นที่อยู่อาศัยของของผู้ลี้ภัยสงครามเกาหลี จนในปี 2009 รัฐบาลเกาหลี ได้ส่งเสริมการท่องเที่ยวมีการพัฒนาปรับปรุงทัศนียภาพ ให้น่าอยู่มากยิ่งขึ้น โดยปรับเปลี่ยน หมู่บ้านคัมซอนให้มีสีสันโดดเด่นด้วยการทาสีวาดภาพ ตามกำแพงและตัวบ้าน ให้ดูสดใสน่ารัก บ้านเรือน หลายหลังเปลี่ยนเป็นสตูดิโอและแกลลอรี่บางจุดก็เป็นร้านขายสินค้า ทั้งสินค้าพื้นเมืองสินค้าสมัยใหม่ รวมไปถึงร้านกาแฟและได้โด่งดังจากซีรีส์เรื่อง Running Man ที่มาถ่ายทำที่นี่ จึงทำให้หมู่บ้านวัฒนธรรมคัมซอนแห่งนี้เป็นที่รู้จักมีนักท่องเที่ยวชาวเกาหลีและต่างประเทศมาเที่ยวกันมากขึ้น จากนั้น นำท่านเดินทางสู่ **Songdo Skywalk (ของโด สกายวอล์ค)** เป็นสะพานชมวิวที่ทอดยาวลงไปในทะเลความยาวประมาณ 104 เมตร ตั้งอยู่บริเวณชายหาดของโด นอกจากนี้ยังเป็นที่ยอดนิยมของคู่รักแต่งงาน เช่น We Got Married ฯลฯ นำท่านเดินทางสู่ **พิพิธภัณฑ์สาหร่าย (Seaweed Museum)** ซึ่งท่านจะได้เรียนรู้การทำสาหร่ายของชาวเกาหลี ประวัติความเป็นมาและความผูกพันที่ชาวเกาหลีที่มีต่อสาหร่าย จากนั้น นำท่านเดินทางสู่ **ปูซานทาวเวอร์ (Busan Tower)** ตั้งอยู่ในสวนยองดูซาน ปูซานทาวเวอร์แห่งนี้ สูง 69 เมตร สูงกว่าระดับน้ำทะเล 120 เมตร ถือเป็น Landmark สำคัญของเมือง สำหรับชั้นแรกของหอคอย เป็นบริเวณขายของที่ระลึก และงานหัตถกรรมแบบดั้งเดิมของเกาหลี เช่น พวงกุญแจ, เครื่องปั้นดินเผา, ตุ๊กตา และอื่นๆ อีกมากมาย คนที่มาเที่ยวที่นี่ ส่วนมากจะเป็นคู่รัก ทั้งชาวเกาหลีและนักท่องเที่ยวต่างชาติ คู่รักส่วนมากจะเตรียมกุญแจมาคล้องตรง ที่ราวระเบียงรอบฐานของหอคอย เพราะมีความเชื่อว่าคู่รักที่ได้มาคล้องกุญแจที่นี่จะรักกันยาวนานตลอดไป ส่วนด้านบนสุดของหอคอยเป็นจุดสำหรับชมวิวทิวทัศน์ของเมืองปูซานแบบพาโนรามา 360 องศา **\*\*ไม่รวมค่าขึ้นลิฟท์**



เที่ยง  
 บ่าย

๑๑ **บริการอาหารกลางวัน ณ ภัตตาคาร เมนู:คาลบี (แบบเซ็ท)**  
**แวะชมศูนย์รวมเครื่องสำอางค์** เลือกซื้อผลิตภัณฑ์บำรุงผิวหน้าและเครื่องสำอางค์หลากหลายแบรนด์ อาทิ B2B ,Closee Dr.,Rojukiss, ครีมเมือกหอหยาก, เซรั่มพิชงู, ครีมโบท็อก, เจลโรเวร่า, ครีมหน้าแตก, BB Cream ฯลฯ แวะชม **ร้านน้ำมันสนเข็มแดง** มหัตถ์จรรยาแห่งธรรมชาติผ่านผลงานการวิจัยมากมายจากมหาวิทยาลัยแห่งชาติโซล ประเทศเกาหลีได้มีสรรพคุณช่วยลดไขมันและน้ำตาลในกระแสเลือด ป้องกันการเกิดเส้นเลือด ตีบ แตก ตัน และสามารถล้างสารพิษในร่างกายเพื่อเพิ่มภูมิคุ้มกันและทำให้อายุยืนแบบชาวเกาหลี ซุปปิ้งสินค้าปลอดภาษี ณ **Duty Free** ให้ท่านได้เลือกซื้อสินค้าแบรนด์ เนมมาเข้าจากต่างประเทศมากมายหลากหลายชนิด จากนั้น นำท่านเดินทางสู่ **ตลาดปลาจาลชี (Jagalchi Market)** แหล่งรวมขายส่งปลาทุกชนิด ทุกวันจะมีของสดของทะเลมากมายนำมาประมูลกันในยามเช้ามืด และช่วงสายยังสามารถซื้อ

ในราคาปลีกที่ค่อนข้างถูก จากนั้น นำท่านเดินทางสู่ **ตลาดนมโพงดง (Nampodong Street)** แหล่งช้อปปิ้งขนาดใหญ่อีกแห่งหนึ่งของเมืองปูซาน ที่นี่เต็มไปด้วยร้านค้า เสื้อผ้า เครื่องประดับ เครื่องสำอาง ของฝาก ของที่ระลึก มากมายให้ท่านได้ช้อปปิ้งอย่างจุใจอีกทั้งยังมีอาหารแบบ Local ให้ท่านได้เลือกทานแบบเต็มที่



**ค่า** ๑๐ **บริการอาหารค่ำ ณ ภัตตาคาร**  
**ที่พัก: BUSAN DIAMOND HOTEL หรือระดับใกล้เคียงกัน**  
 (ชื่อโรงแรมที่ท่านพัก ทางบริษัทจะทำการแจ้งพร้อมใบนัดหมาย 5-7 วัน ก่อนวันเดินทาง)

**วันที่นำ** วัตถุประสงค์ของกรุ๊ป – แทกู – หมู่บ้าน Daegu Olgol – ตลาดชอมุน – ถนนสตรีทฟู้ด  
**Super Market – สนามบินนานาชาติแทกู** ๑๐ **เช้า,เที่ยง**

**เช้า** ๑๐ **รับประทานอาหารเช้า ณ ห้องอาหารของโรงแรม**  
 จากนั้น นำท่านเดินทางสู่ **วัดแสดงยงกุงซา (Haedong Yonggungsa Temple)** วัดเก่าแก่ที่สวยงามที่สุดในปูซาน สร้างอยู่บนโขดหินริมทะเล มาตั้งแต่ปี 1376 และได้ทำการบูรณะอีกครั้งในปี 1970 จนมาถึงปัจจุบันโดยจะมีเจดีย์สามชั้น และสิ่งโตสี่ตัว หันหน้าออกไปทางทะเล ซึ่งสิ่งโตทั้งสี่ตัวนี้ คือสัญลักษณ์ของความยินดี ความโกรธ ความเศร้า และความสุข จากนั้น นำท่านแวะชมศูนย์สมุนไพรบำรุงตับ**สอกเกตนามู** ต้นไม้ชนิดนี้เจริญเติบโตในป่าลึกบนภูเขาที่ปราศจากมลภาวะและระดับสูงเหนือน้ำทะเล 50-800 เมตร ชาวเกาหลีรุ่นใหม่ นิยมนำมารับประทานเพื่อช่วยลดแลดับให้สะอาดแข็งแรง ป้องกันโรคตับแข็ง ไม่ถูกทำลายจากการดื่มแอลกอฮอล์ กาแฟ บุหรี่ สารตกค้างจากอาหารและยา

**เที่ยง** ๑๐ **รับประทานอาหารเช้ากลางวัน ณ ภัตตาคาร เมนู:ชาบูชาบู**  
**บ่าย** นำท่านชม **Okgol Village** ตั้งอยู่บริเวณเขาพัลกงซาน หมู่บ้านเก่าแก่เป็นที่อยู่ของพวกขุนนางและชนชั้นสูงแห่งยุคสมัยราชวงศ์โชซอน ถูกสร้างขึ้นในปี 1630 โดยตระกูล Choi ตระกูลเก่าแก่ของเมืองแทกู จากนั้น นำท่านเดินทางสู่ **ตลาดชอมุน** หนึ่งในตลาดที่เก่าแก่ที่สุดของเมืองแทกู ดำเนินการค้ามาตั้งแต่สมัยโชซอน ปัจจุบันเป็นตลาดใหญ่ที่รวมสินค้าอุปโภค บริโภคไว้หลากหลายประเภทเปรียบเสมือนย่านจตุจักร ประตูน้ำ เดินทางสู่ **ถนนสตรีทฟู้ด** เต็มไปด้วยร้านอาหารพื้นเมืองยอดนิยมของเกาหลี กระจายตามสองฝั่งถนน จากนั้นนำท่าน **แวะละลายเงินวอน Super Market** เลือกซื้อสินค้าเกาหลีโดยเฉพาะของกิน เช่น บะหมี่ชินรามิเยน (มาม่าสโตร์เกาหลี), อดดง, กิมจิ, ขนมช็อคโกโกลาย, น้ำจิ้มปรุงรสหมูย่างเกาหลี, ไม้ค้อนโสมสำเร็จรูป ในราคาพิเศษ ได้เวลาพอสมควรเดินทางสู่ **สนามบินแทกู**  
**21.25 น.** เดินทางกลับ กรุงเทพฯ โดยสายการบิน **t'Way เที่ยวบินที่ TW105**  
**00.55+1 น.** ถึง **สนามบินสุวรรณภูมิ** โดยสวัสดิภาพพร้อมความประทับใจ

หากท่านต้องซื้อบัตรโดยสารภายในประเทศเพื่อไปและกลับกรุงเทพฯ

**กรุณาแจ้งบริษัท ก่อนทำการจอง มิฉะนั้น บริษัทฯ มิสามารถรับผิดชอบใดๆ ทั้งสิ้น**

ราคาทัวร์รวม	ราคาทัวร์ไม่รวม
<ul style="list-style-type: none"> <li>- ค่าตัวโดยสารเครื่องบินไป-กลับชั้นประหยัดพร้อมค่าภาษีสนามบินทุกแห่งตามที่ระบุในรายการ (ตัวกรุ๊ปไม่สามารถเลื่อนวันกลับได้ ต้องไป-กลับพร้อมคณะเท่านั้น) <b>ที่นั่งเป็นไปตามสายการบินจัดสรรตามกรุ๊ปทัวร์ ไม่สามารถระบุได้</b></li> <li>- ค่าอาหารทุกมื้อ ตามที่ระบุในรายการ</li> <li>- ค่าเข้าชมสถานที่ต่างๆ ตามที่ระบุในรายการ</li> <li>- ค่าที่พักตามระบุในรายการ พักห้องละ 2-3 ท่านตามโรงแรมที่ระบุหรือเทียบเท่า</li> <li>- ค่ายานพาหนะนำเที่ยวตามรายการ</li> <li>- <b>ค่าน้ำหนักสัมภาระ สายการบิน T'Way กำหนดน้ำหนักสัมภาระโหลดใต้ห้องเครื่องไป-กลับ ท่านละ 20 กก. สัมภาระถือขึ้นเครื่อง(Carry on) 10 กก.</b></li> <li>- ค่าหัวหน้าทัวร์นำท่านท่องเที่ยวตลอดรายการในต่างประเทศ</li> <li>- ค่าประกันอุบัติเหตุระหว่างเดินทาง การชดเชยอุบัติเหตุส่วนบุคคลกรณีเสียชีวิตสูญเสียชีวิต หรือทุพพลภาพถาวรสิ้นเชิง 1,000,000 บาท การรักษาพยาบาลต่ออุบัติเหตุแต่ละครั้ง 500,000 บาท (เงื่อนไขตามกรมธรรม์) ไม่รวมประกันสุขภาพ ท่านสามารถสั่งซื้อประกันสุขภาพ</li> </ul>	<ul style="list-style-type: none"> <li>- <b>พาสปอร์ต ต่างชาติ (ชำระเพิ่ม 800บาท/ท่าน)</b></li> <li>- ค่าใช้จ่ายส่วนตัว อาทิ ค่าทำหนังสือเดินทาง, ค่าโทรศัพท์ส่วนตัว, ค่าช้อปปิ้ง, มินิบาร์ในห้อง, รวมถึงค่าอาหาร และเครื่องดื่มที่สั่งเพิ่มนอกเหนือรายการ (หากท่านต้องการสั่งเพิ่ม กรุณาติดต่อหัวหน้าทัวร์แล้วจ่ายเพิ่มเองต่างหาก)</li> <li>- <b>ค่าที่ปรึกษาขับรถและไกด์ท้องถิ่นท่านละ 45,000 วอนหรือ 1,350 บาท ต่อท่านตลอดทั้งทริป(ชำระที่สนามบิน)</b></li> <li>- ค่าภาษีมูลค่าเพิ่ม 7% และภาษีหัก ณ ที่จ่าย 3% (กรณีที่ท่านต้องการใบเสร็จรับเงินในนามบริษัทหรือต้องการใบกำกับภาษี)</li> <li>- ค่าน้ำหนักกระเป๋าสัมภาระที่หนักเกินจากสายการบินกำหนด (ปกติ 15 กก.)</li> <li>- ค่าวีซ่าสำหรับพาสปอร์ตต่างดาว                      กรุณาเตรียมเอกสารคือ 1)พาสปอร์ต 2)ใบประจำตัวคนต่างดาว 3)ใบสำคัญถิ่นที่อยู่ 4)สำเนาทะเบียนบ้าน(ถ้ามี) 5)สมุดบัญชีเงินฝาก(ถ้ามี) 6)รูปถ่ายสี 2 นิ้ว 2 รูป แล้วทางบริษัทฯจะเป็นผู้ดำเนินการยื่นวีซ่าให้ท่านโดยจ่ายค่าบริการต่างหาก (สำหรับหนังสือเดินทางต่างดาว เจ้าของหนังสือเดินทางต้องทำเรื่องแจ้งเข้า-ออกด้วยตนเองก่อนจะยื่นวีซ่า)</li> </ul>

เพิ่มได้

**ประกาศสำคัญ** รับเฉพาะผู้มีวัตถุประสงค์เพื่อการท่องเที่ยว ค่าทัวร์ที่จ่ายให้กับผู้จัด เป็นการชำระแบบจ่ายชำระขาด และผู้จัดได้ชำระให้กับสายการบินและสถานที่ต่างๆ แบบชำระขาดเช่นกันก่อนออกเดินทาง ฉะนั้นหากท่านไม่ได้ร่วมเดินทางหรือใช้บริการตามรายการไปด้วยสาเหตุใด หรือได้รับการปฏิเสธการเข้าหรือออกนอกเมืองจากประเทศในรายการ (ประเทศไทย และประเทศเกาหลีใต้) ทางผู้จัด ขอสงวนสิทธิ์การคืนเงินสดส่วนใดๆ รวมทั้งค่าตัวเครื่องบินให้แก่ท่าน

\*ขอสงวนสิทธิ์ในการปรับเปลี่ยนราคาเพิ่ม หากมีการปรับขึ้นของราคาน้ำมันหรือภาษีใดๆ จากสายการบิน \*  
**หมายเหตุสำคัญ :** ราคาและค่าบริการเป็นราคาตัวเครื่องบินโปรโมชัน เมื่อชำระเงินค่าจองทัวร์ ค่าทัวร์  
มิสามารถเปลี่ยนแปลง วันเดินทาง ชื่อผู้เดินทาง และ/หรือ ยกเลิก เลื่อนวันเดินทาง ขอคืนเงินมัดจำ ค่าทัวร์ได้ทุกกรณี และกรณีที่ท่านเดินทางมาจากต่างจังหวัด โดยเครื่องบินภายใน กรุณาแจ้งบริษัทก่อนที่ทำการจองตัวเครื่องบิน มิฉะนั้น บริษัทฯ ไม่รับผิดชอบค่าใช้จ่ายที่เกิดขึ้น กรณีที่กรุ๊ปไม่สามารถออกเดินทางโดยจำนวนสมาชิกไม่ถึง 20 ท่าน บริษัทฯ แจ้งท่านก่อนการเดินทาง 7 วัน โดยคืนเงินค่าทัวร์ให้กับท่านทั้งหมด หรือเลื่อนการเดินทางในช่วงการเดินทางอื่น และค่าบริการนี้รับเฉพาะนักท่องเที่ยวชาวไทยเท่านั้น **และกรณีที่ท่านเมื่อเดินทางถึงแล้วไม่ท่องเที่ยวพร้อมคณะบริษัทฯ ขอเรียกชำระเงินเพิ่มท่านละ 300 USD** ประเทศเกาหลีใต้จะมีช่างภาพมาถ่ายรูป และช่วยดูแลอำนวยความสะดวกตลอดการเดินทาง และวันสุดท้ายช่างภาพจะนำภาพถ่ายมาจำหน่ายกับลูกค้า หากว่าท่านใดสนใจสามารถซื้อได้ แต่ถ้าท่านใดไม่สนใจก็ไม่ต้องซื้อ เพราะทางบริษัททัวร์ไม่มีการบังคับลูกค้าซื้อแต่อย่างใด แต่เป็นการบอกกล่าวล่วงหน้า

### **ข้อความสำคัญ โปรดอ่านอย่างละเอียด**

ในกรณีที่ลูกค้าเดินทางไปประเทศเกาหลีใต้ แล้วไม่สามารถผ่าน เข้า-ออก นอกประเทศได้ ทำให้ลูกค้าต้องถูกส่งตัวกลับเข้าประเทศไทย จึงมีค่าใช้จ่ายที่เกิดขึ้นในการเปลี่ยนตัวขากลับ และรวมถึงค่าบริการอื่นๆ ที่เกิดขึ้นด้วย ฉะนั้น ลูกค้าจะต้องเป็นผู้รับผิดชอบในค่าใช้จ่ายที่เกิดขึ้นที่ทางประเทศนั้นๆ เรียกเก็บ ทางผู้จัดและทางสายการบินจะไม่รับผิดชอบค่าใช้จ่ายที่เกิดขึ้นในทุกกรณี หรือต้องรอกลับประเทศไทยในเที่ยวบินถัดไปที่มีที่นั่งว่าง หรือตามวันเดินทางของตัวเครื่องบิน ทั้งนี้ ขึ้นอยู่ทางเจ้าหน้าที่ตรวจคนเข้าเมืองของประเทศเกาหลีใต้และสายการบินเป็นผู้พิจารณา ทางผู้จัดไม่สามารถเข้าไปแทรกแซงได้ \*\* ตม. ตรวจคนเข้าเมืองประเทศเกาหลีใต้จะมีการสุ่มตรวจ และอาจมีการเรียกไปสัมภาษณ์ ในการที่ทางตรวจคนเข้าเมืองเรียกสัมภาษณ์นั้น ขึ้นอยู่กับทางตรวจคนเข้าเมืองเป็นผู้พิจารณา และอยู่ในดุลพินิจของทางเจ้าหน้าที่ ตม. ทางบริษัททัวร์ไม่สามารถเข้าไปแทรกแซงได้

**เงื่อนไขในการจอง** มัดจำท่านละ 8,000 บาทต่อท่าน และ ชำระส่วนที่เหลือก่อนวันเดินทางอย่างน้อย 15 วันล่วงหน้า (การไม่ชำระเงินมัดจำ หรือชำระไม่ครบ หรือเช็คธนาคารถูกระงับการจ่ายไม่ว่าด้วยสาเหตุใดใด ผู้จัดมีสิทธิยกเลิกการจองหรือยกเลิกการเดินทาง)

**\*\*สำเนาหน้าพาสปอร์ตผู้เดินทาง (\*จะต้องมีอายุเหลือมากกว่า 6 เดือนก่อนหมดอายุนับจากวันเดินทางไป-กลับ\*)**  
กรุณาตรวจสอบก่อนส่งให้บริษัท มิฉะนั้นทางบริษัทจะไม่รับผิดชอบกรณีพาสปอร์ตหมดอายุและดำเนินการปฏิเสธการออกและเข้าเมืองท่าน\*\*\* กรุณาส่งพร้อมพร้อมหลักฐานการโอนเงินมัดจำ หรือส่งพร้อมยอดคงเหลือ\*\*

### **เอกสารใช้ในการเดินทาง**

- หนังสือเดินทางที่เหลืออายุการใช้งานมากกว่า 6 เดือน \*\*กรณีที่ท่านหนังสือเดินทางเล่มใหม่กรุณาเตรียมหนังสือเดินทางเล่มเก่าไปด้วย ณ วันเดินทาง หนังสือรับรองการทำงานเป็นภาษาอังกฤษ (ตำแหน่ง, เงินเดือน)
- สำเนาบัตรพนักงาน และสำเนาบัตรประจำตัวประชาชน พร้อมเซ็นสำเนาถูกต้อง
- กรณีที่ท่านเป็นเจ้าของกิจการกรุณาเตรียมสำเนาหนังสือจดทะเบียนที่มีชื่อท่านพร้อมเซ็นรับรองสำเนา
- กรณีเป็นนักเรียนนักศึกษาเตรียมหนังสือรับรองจากทางสถาบันเป็นภาษาอังกฤษ
- การเรียกเก็บเอกสารเพิ่มเติมนี้เพื่อประโยชน์ในการเดินทางเข้าประเทศเกาหลีของท่านที่ทางบริษัทจะได้แจ้งให้หัวหน้าทัวร์ทราบเพื่อให้คำแนะนำท่านในการเข้าเมืองเกาหลีใต้

**การยกเลิกการจอง:** เนื่องจากเป็นราคาโปรโมชั่น ตัวเครื่องบินเป็นราคาแบบซื้อขาด เมื่อท่านตกลงจองทัวร์โดยจ่ายเงินมัดจำ หรือ ค่าทัวร์ทั้งหมดแล้ว ขอสงวนสิทธิ์ในการยกเลิก การเดินทาง เลื่อนการเดินทาง ขอคืนเงินไม่ว่ากรณีใดทั้งสิ้น

### **หมายเหตุ**

กรุณาอ่านศึกษารายละเอียดทั้งหมดก่อนทำการจอง เพื่อความถูกต้องและความเข้าใจตรงกันระหว่างท่านลูกค้า และบริษัท ฯ และเมื่อท่านตกลงชำระเงินมัดจำหรือค่าทัวร์ทั้งหมดกับทางบริษัทฯ แล้ว ทางบริษัทฯ จะถือว่าท่านได้ยอมรับเงื่อนไขข้อตกลงต่างๆ ทั้งหมด

1. บริษัทฯ ขอสงวนสิทธิ์ที่จะเลื่อนการเดินทางหรือปรับราคาค่าบริการขึ้นในกรณีที่ผู้ร่วมคณะไม่ถึง 25 ท่าน
2. ขอสงวนสิทธิ์การเก็บค่าน้ำมันและภาษีสนามบินทุกแห่งเพิ่ม หากสายการบินมีการปรับขึ้นก่อนวันเดินทาง
3. บริษัทฯ ขอสงวนสิทธิ์ในการเปลี่ยนเที่ยวบิน โดยมีต้องแจ้งให้ทราบล่วงหน้าอันเนื่องจากสาเหตุต่างๆ
4. บริษัทฯ จะไม่รับผิดชอบใดๆ ทั้งสิ้น หากเกิดกรณีความล่าช้าจากสายการบิน, การยกเลิกบิน, การประท้วง, การนัดหยุดงาน, การก่อการจลาจล, ภัยธรรมชาติ, การนาสิ่งของผิดกฎหมาย ซึ่งอยู่นอกเหนือความรับผิดชอบของบริษัทฯ
5. บริษัทฯ จะไม่รับผิดชอบใดๆ ทั้งสิ้น หากเกิดสิ่งของสูญหาย อันเนื่องมาจากความประมาทของท่าน, เกิดจากการโจรกรรม และ อุบัติเหตุจากความประมาทของนักท่องเที่ยวเอง
6. เมื่อท่านตกลงชำระเงินมัดจำหรือค่าทัวร์ทั้งหมดกับทางบริษัทฯ แล้ว ทางบริษัทฯ จะถือว่าท่านได้ยอมรับเงื่อนไขข้อตกลงต่างๆ ทั้งหมด

7. รายการนี้เป็นเพียงข้อเสนอที่ต้องได้รับการยืนยันจากบริษัทอีกครั้งหนึ่ง หลังจากได้สำรองโรงแรมที่พักในต่างประเทศเรียบร้อยแล้ว โดยโรงแรมจัดในระดับใกล้เคียงกัน ซึ่งอาจจะปรับเปลี่ยนตามที่ระบุในโปรแกรม
8. การจัดการเรื่องห้องพัก เป็นสิทธิของโรงแรมในการจัดห้องให้กับกรุปที่เข้าพัก โดยมีห้องพักสำหรับผู้สูบบุหรี่ / ปลอดบุหรี่ได้ โดยอาจจะขอเปลี่ยนห้องได้ตามความประสงค์ของผู้ที่พัก ทั้งนี้ขึ้นอยู่กับความพร้อมให้บริการของโรงแรม และไม่สามารถรับประกันได้
9. กรณีผู้เดินทางต้องการความช่วยเหลือเป็นพิเศษ อาทิเช่น ใช้วีวีแซร์ กรุณาแจ้งบริษัทฯ อย่างน้อย 7 วันก่อนการเดินทาง มิฉะนั้น บริษัทฯไม่สามารถจัดการได้ล่วงหน้าได้
10. มัคคุเทศก์ พนักงานและตัวแทนของผู้จัด ไม่มีสิทธิในการให้คำสัญญาใด ๆ ทั้งสิ้นแทนผู้จัด นอกจากนี้เอกสารลงนามโดยผู้มีอำนาจของผู้จัดกำกับเท่านั้น
11. ผู้จัดจะไม่รับผิดชอบและไม่สามารถคืนค่าใช้จ่ายต่างๆ ได้เนื่องจากเป็นการเหมาจ่ายกับตัวแทนต่างๆ ในกรณีที่ผู้เดินทางไม่ผ่านการพิจารณาในการตรวจคนเข้าเมือง-ออกเมือง ไม่ว่าจะเป็นกองตรวจคนเข้าเมืองหรือกรมแรงงานของประเทศในรายการท่องเที่ยว อันเนื่องมาจากการกระทำที่ส่อไปในทางผิดกฎหมาย การหลบหนี เข้าออกเมือง เอกสารเดินทางไม่ถูกต้อง หรือ การถูกปฏิเสธในกรณีอื่น ๆ
12. กรณีต้องการพักแบบ 3 ท่าน ต่อห้องหรือห้องแบบ3เตียง TRIPLE กรณีโรงแรมมีห้อง Triple ไม่เพียงพอ ขอสงวนสิทธิในการจัดห้องให้เป็นแบบ แยก 2 ห้อง คือ 1ห้องพักคู่ และ 1ห้องพักเดี่ยว โดยไม่ค่าใช้จ่ายเพิ่ม
13. สภาพการจราจรในช่วงวันเดินทางตรงกับวันหยุดเทศกาลของเกาหลี หรือ วันเสาร์อาทิตย์ รถอาจจะติด อาจทำให้เวลาในการท่องเที่ยวและ ข้อปั้งแต่ละสถานที่น้อยลง โดยเป็นดุลยพินิจของมัคคุเทศก์ และคนขับรถในการบริหารเวลา ซึ่งอาจจะขอความร่วมมือจากผู้เดินทางในบางครั้งที่ต้องเร่งรีบ เพื่อให้ได้ท่องเที่ยวตามโปรแกรม
14. บริการนำดื่มวันละ1ขวดต่อคนต่อวัน เริ่มในวันที่2ของการเดินทางถึงวันที่5ของการเดินทางรวมจำนวน 4 ขวด
15. การบริการของรถบัสนำเที่ยวเกาหลี ตามกฎหมายของประเทศเกาหลี มัคคุเทศก์และคนขับจะเป็นผู้บริหารเวลาตามความเหมาะสม ทั้งนี้ขึ้นอยู่กับสภาพการจราจรในวันเดินทางนั้นๆเป็นหลัก จึงขอสงวนสิทธิในการปรับเปลี่ยนเวลาท่องเที่ยวตามสถานที่ในโปรแกรมการเดินทาง
16. การประกันภัย ที่บริษัทฯได้ทำไว้สำหรับความคุ้มครองผู้เดินทาง เป็นการประกันอุบัติเหตุจากการเดินทางท่องเที่ยวตาม พ.ร.บ การท่องเที่ยว เท่านั้น **ไม่ได้ครอบคลุมถึง สุขภาพ การเจ็บไข้ได้ป่วย** ท่านสามารถขอซื้อประกันภัยกรมธรรม์ของบริษัทฯได้ และทางบริษัทฯถือว่าท่านได้เข้าใจและยอมรับข้อตกลงแล้วเมื่อท่านชำระเงินค่าทัวร์ (ท่านสามารถซื้อประกันสุขภาพ ในระหว่างการเดินทางได้ จากบริษัท ประกันทั่วไป และควรรศึกษาเงื่อนไขความคุ้มครองให้ละเอียด)
17. ผู้จัดจะไม่รับผิดชอบและไม่สามารถคืนค่าใช้จ่ายต่างๆ ได้เนื่องจากเป็นการเหมาจ่ายกับตัวแทนต่างๆ ในกรณีที่ผู้เดินทางไม่ผ่านการพิจารณาในการตรวจคนเข้าเมือง-ออกเมือง ไม่ว่าจะเป็นกองตรวจคนเข้าเมืองหรือกรมแรงงานของประเทศในรายการท่องเที่ยว อันเนื่องมาจากการกระทำที่ส่อไปในทางผิดกฎหมาย การหลบหนี เข้าออกเมือง เอกสารเดินทางไม่ถูกต้อง หรือ การถูกปฏิเสธในกรณีอื่น ๆ

\*\*\*\*\*