



ตะลุย 2สวนสนุก ระดับโลก

Universal Studio Superb singapore

Legoland scoot

TWO 4DAY THEME PARK

LEGOLAND MALAYSIA

UNIVERSAL STUDIOS SINGAPORE

ราคาเริ่มต้น

19,999

- ตะลุย Universal Studio และ Lego land
- เข้าชม Garden By The Bay
- ซุปปิงเยโฮร์ เอ้าท์เลท ฟรีเมียม
- ชมตึกมารีน่า เบย์ แชนด์ โรงแรมหรู
- ถ่ายรูปคู่เมอร์ไลออน ซุปปิงออร์ชาร์ด
- พิเศษ! ลิ้มรส ข้าวมันไก่ BOON TONG KEE Song fa บักก๊ัดเต้ และ Gub Lai Khan สุกิมองไกล

SUPERB SINGAPORE

TWO THEME PARK (TR)

By FLYSCOOT (TR) บินเข้า/ออกที่สนามบินดอนเมือง

>_< HIGHLIGHT ของรายการ

- ✚ ตะลุย ดินแดน มหาสนุก **ยูนิเวอร์แซล สตูดิโอ** และ **เลโก้แลนด์** รวมค่าบัตร One day Pass แล้ว
- ✚ **พักโรงแรมมาตรฐานระดับ 3 ดาวมาตรฐาน / **FREE WIFI** / ปลอดภัย คุ่มค่าและ **รวม** อาหารเช้าแบบ ABF บริการ
- ✚ เข้าชม **GARDEN BY THE BAY** สวนพฤกษศาสตร์แห่งใหม่
- ✚ ซุปปิงเยโฮร์ เอ้าท์เลท ฟรีเมียม
- ✚ ชมโชว์น้ำพุริมอ่าว Marina , Wonderful Light สุดอลังการ
- ✚ ชมแลนด์มาร์คแห่งใหม่ของสิงคโปร์ ตึกมารีน่า เบย์ แชนด์ โรงแรมหรู+คาสีโนระดับ 6 ดาว
- ✚ ถ่ายรูปคู่เมอร์ไลออน ขอพรเจ้าแม่กวนอิม ซุปปิงออร์ชาร์ด
- ✚ พิเศษ ! ลิ้มรส ข้าวมันไก่ BOON TONG KEE Song fa บักก๊ัดเต้ และ Gub Lai Khan สุกิมองไกล
- ✚ **รวม** น้ำดื่มบริการทุกวันวันละ 1 ขวด

วันแรก กรุงเทพฯ – สิงคโปร์ (-/-/-)

- 13.00 น. คณะพร้อมกันที่สนามบินดอนเมือง **ประตู5** อาคารผู้โดยสารขาออก สายการบิน **Scot Airline** โดยมีเจ้าหน้าที่ของบริษัทฯคอยต้อนรับและอำนวยความสะดวกในการเช็คอินเอกสารและสัมภาระ
- 15.50 น. เห็นฟ้าสู่ สิงคโปร์ โดยสายการบิน **SCOOT** เที่ยวบินที่ **TR869**
(ไม่รวมอาหารและเครื่องดื่มบริการบนเครื่อง)
- 19.15 น. เดินทางถึง สนามบินชางกี ประเทศสิงคโปร์ ผ่านพิธีการตรวจคนเข้าเมือง จากนั้นนำท่านเดินทางเข้าสู่ตัวเมืองสิงคโปร์ที่มีการจัดผังเมืองอย่างเป็นระเบียบเรียบร้อยและสะอาดสะอ้านจนหลายๆ ท่านต้องทึ่ง **(เวลาท่องเที่ยวเร็วกว่าประเทศไทย 1 ชั่วโมง)**

จากนั้นเข้าสู่ที่พัก **Ibis Style Macpherson // Quality Hotel** หรือเทียบเท่า **3 ดาว++**
(บริการน้ำดื่ม / WIFI ที่ห้องพักและรวมอาหารเช้าแบบ ABF)

วันที่สอง Legoland – ยะโฮร์บารู – Marina Bay Sand (B/-/D)

- 07.00 น. **☉ รับประทานอาหารเช้า ณ ห้องอาหารของโรงแรม**

จากนั้น นำท่านผ่านด่านตรวจคนเข้าเมืองสู่ยะโฮร์ บารู มาเลเซีย

จากนั้นนำท่านสัมผัสประสบการณ์ใหม่ระดับโลกที่ **LEGO LAND** สวนสนุกเลโก้แลนด์แห่งที่ 6 ของโลก และแห่งแรกในเอเชีย **(ราคารวมบัตรเข้าและเครื่องเล่นแล้ว) ไม่รวมบัตรสวนน้ำ** ตั้งอยู่ที่อิส กันดาร์ รัฐยะโฮร์ ประเทศมาเลเซีย ทางตอนใต้สุดของแหลมมลายู ติดกับประเทศสิงคโปร์ เป็นสวนสนุกสำหรับ ครอบครัว ด้วยเครื่องเล่นกว่า 40 ชนิด แบ่งเป็นโซนต่าง ๆ ดังนี้ โซน The Beginning คือ บริเวณทางเข้าสวนสนุก ประกอบด้วยร้านอาหาร คาเฟ่ และร้านขายของที่ระลึก โซน Miniland ที่ใช้ตัวเลโก้ประกอบขึ้นมาจำลอง สถานที่ที่สำคัญของประเทศต่าง ๆ ในเอเชีย โดยโซนนี้ถือว่าเป็นโซนไฮไลท์ ของสวนสนุกเลยทีเดียว โซน Lego Technic เครื่องเล่นนำตื่นเต้นหวาดเสียวด้วยรถไฟเหาะ โซน Lego Kingdom ชมปราสาทแห่งเวทมนตร์ และนั่งรถไฟเหาะบนหลังมังกร โซน Land of Adventure ผจญภัยไปในเกาะไดโนเสาร์ และปิรามิดแห่งอียิปต์ โซน Imagination ที่สร้างเสริมจินตนาการให้คุณหนูน้อยทั้งหลายด้วยตัวต่อเลโก้หลากหลายแบบ โซน Lego City ที่ให้เด็ก ๆ ได้ลองบังคับรถและเรือ เพื่อให้เรียนรู้ด้วยตนเอง ถึงเวลานัดหมาย

(อาหารเที่ยงอิสระเพื่อความสะดวกในการเล่นสวนสนุก)

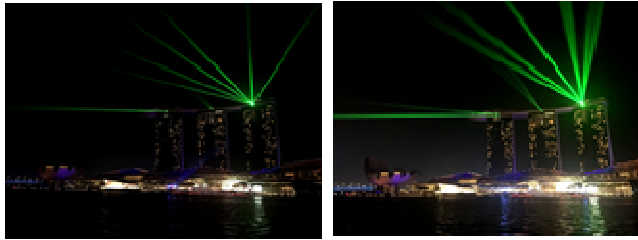
- ค่ำ** **รับประทานอาหารค่ำ ณ ภัตตาคาร SONG FA BUK KUT TEH กระจุกหมุดมยาจีนแสนอร่อย**
อาหารท้องถิ่น ร้านนี้เริ่มต้นตำนานความอร่อยในปี 1966 ก่อตั้งโดย Mr. Yeo Eng Song จนถึงทุกวันนี้ ก็ 40 กว่าปี

จากนั้นอิสระท่านที่ **"มารีน่า เบย์ แซนด์"** รีสอร์ทใหญ่ที่สุดในสิงคโปร์มารีน่า เบย์ แซนด์ส ประกอบไปด้วยห้องพักและห้องสูงกว่า 2,561 ห้อง โรงแรมยังมีไฮไลท์ คือ **The Sands Sky Park** ตั้งอยู่ชั้นที่ **57** ของโรงแรม **(ไม่รวมค่าขึ้นลิฟท์ 23 SGD ประมาณ 600 บาท)** เป็นสถาปัตยกรรมรูปร่างคล้ายเรือตั้งอยู่บนอาคารทั้ง 3 แซนด์ส สกาย พาร์คนี้ถือว่าเป็นสวนลอยฟ้าขนาดใหญ่ที่สุดในโลก มีพื้นที่กว้างขวางกว่า 12,400 ตร.ม. และจัดเป็นสวนลอยฟ้าที่มีความสูง 200 ม. บนสวนได้รับการตกแต่งอย่างสวยงาม มีต้นไม้ใหญ่ 250 ต้น และไม้ประดับอีก 650 ต้น มีร้านอาหารที่หรูหรา รวมถึง The Sky on 57 และยังมี "มารีน่า เบย์ แซนด์ส คาสิโน" ที่ตั้งอยู่ในตัวอาคารอันโอ่อ่าหรูหราฝั่งตรงข้ามกับตัวโรงแรม จัดว่าเป็นคาสิโนที่เต็มไปด้วยเกมการพนันทุกรูปแบบ ซึ่งนักท่องเที่ยวสามารถเพลิดเพลินไปกับเกมหลากหลายรูปแบบ โดยมีโต๊ะพนันมากกว่า 600 โต๊ะ มีตู้พนันหยอดเหรียญมากกว่า 1,500 ตู้ อาทิ รูเล็ตต์ แบล็คแจ็ค บาคาร่า และไฮโลว์ และตู้พนันหยอดเหรียญ ภายในยังมีร้านค้าปลีกและภัตตาคารมากมาย สำหรับนักช้อปปิ้งทั้งหลายสามารถเลือกซื้อสินค้ายี่ห้อดัง ๆ ได้มากมาย อาทิ Louis Vuitton, Chanel, Gucci, Herms, Prada, Burberry, Cartier



20.00 น

ชมการแสดงโชว์แสง สี เสียงและน้ำ ที่ใหญ่ที่สุดใน South East Asia กับการแสดงที่มีชื่อ ว่า **Wonder Full Light** การแสดงนี้ จัดขึ้นที่ลาน Promenade หน้า **Marina Bay Sands** เป็น ลานที่นั่งหันหน้าออกทางอ่าว Marina



จากนั้นเข้าสู่ที่พัก **Ibis Style Macpherson//Quality Hotel** หรือเทียบเท่า 3 ดาว++
(บริการน้ำดื่ม / WIFI ที่ห้องพักและรวมอาหารเช้าแบบ ABF)

วันที่สาม

เมอร์ไลออน-Universal Studio Singapore-คลาสสิก (B/-/D)

07.00 น.

☉ รับประทานอาหารเช้า ณ ห้องอาหารของโรงแรม

จากนั้นนำท่าน ชมเมืองสิงคโปร์และรับฟังบรรยายประวัติศาสตร์จากไกด์ ท้องถิ่น ซึ่งล้อมรอบด้วย **ท่าเทียบรัฐบาล ศาลฎีกาและศาลาว่าการเมือง** ผ่าน ชม **อาคารรัฐสภาเก่า "Old Parliament House"** ซึ่งในอดีตเป็นที่ตั้งของรัฐสภา ของสิงคโปร์ ปัจจุบันเป็นจุดรวมของศิลปะ ดนตรี การเดินร่า การแสดงตลก ผ่าน ชม **"Elephant Statue"** รูปปั้นช้างสำริดเป็นของขวัญจากพระเจ้าจลจอมเกล้า ร.5 ของไทย ซึ่งได้มอบให้ในปี 1871 เพื่อสร้างความสัมพันธ์ไมตรีกับประเทศสิงคโปร์ เมื่อครั้งที่พระองค์เสด็จมาเยือนสิงคโปร์ในครั้งแรกนำท่าน **ถ่ายรูปคู่กับ เมอร์ไลออน สัญลักษณ์ของประเทศสิงคโปร์** โดยรูปปั้นครึ่งสิงโตครึ่งปลาหน้า ออกทางอ่าวมารีนา มีทัศนียภาพที่สวยงาม โดยมีฉากด้านหลังเป็น **"โรงละครเอสเพลนาท"** ซึ่งโดดเด่นด้วยสถาปัตยกรรมคล้ายหามนุษเรียน ชม **ถนนอลิซาเบธวอล์ค** ซึ่งเป็นจุดชม วิวริมแม่น้ำสิงคโปร์



จากนั้นนำท่านสู่โลกเหนือจินตนาการไปยังดินแดนมหาสงครามของ **เกาะเซ็นโตซ่า**

อาณาจักรความบันเทิงระดับโลก **UNIVERSAL STUDIO** (รวมค่าบัตร)

***ไม่เข้ายูนิเวอร์แซล คินเจิน 1,500 บาท/ผู้ใหญ่ และ 1,200 บาท/เด็ก

*****ต้องแจ้งก่อนเดินทางอย่างน้อย 72 ชั่วโมงเท่านั้น หลังจากวันออกเดินทางไม่สามารถคืนเงินได้ ในทุกกรณี*****

***** (อิสระอาหารกลางวันเพื่อความสะดวกในการท่องเที่ยว) *****



ให้ท่านได้พบกับการแสดงสุดตระการตาและความสุข สนุกไม่รู้จบในที่เดียวที่ๆ คุณและครอบครัวจะได้ พบและสัมผัสกับประสบการณ์ใหม่ ที่โลกยังต้องตะลึง เปิดฉากความสนุกกับยูนิเวอร์แซล สตูดิโอ!! ที่ แรกและที่เดียวในภูมิภาคเอเชียตะวันออกเฉียงใต้ กับเครื่องเล่น 24 ชนิดโดย18ชนิด เป็นเครื่องเล่นที่ ออกแบบใหม่หรือดัดแปลงเพื่อที่นี่โดยเฉพาะ!!!แบ่งออกเป็น 7 โซน ได้แก่ ที่สุด ของรถไฟเหาะรางคู่ ทั้งหวาดเสียวและสูงที่สุดในโลก ด้วยระดับความสูง 42.5 เมตรโดยจำลองจากซีรีส์ชื่อดังแบทเทิลสตาร์

กาแล็กติกกาซึ่งผู้เล่นสามารถเลือกได้ว่าจะเป็ฝ่ายมนุษย์ หรือฝ่ายวายร้ายไซลอน ก่อนลงมือฟาดฟันบนอากาศอย่างหวาดเสียวของแต่ละฝ่าย

โซนฮิปปี้โตโบราณพบกับเครื่องเล่นเขย่าขวัญที่มีความเร็วสูง และความน่ากลัวของเหล่าวิญญาณมัมมี่จะคืบคลานในท่ามกลางความมืด มาทำให้คุณขนลุกชู่! โดยไม่รู้ตัว

โซนเดอะ ลอสต์เวิลด์หรือดินแดนจลลิลิคปาร์คที่พาย้อนอดีตกลับไปสู่ยุคดึกดำบรรพ์หากใครลวงล้ำเข้าเขตหวงห้าม ไดโนเสาร์จะโผล่มาหาคุณทันที เท่านั้นยังไม่พอ คุณยังได้พบกับการแสดงโชว์ผาดโผนเสี่ยงตายของเหล่าสัตว์ไดโนที่ วอเดอ์เวิลด์ !!

โซนมาดากัสการ์ สนุกแบบชีว ชิว ด้วยการล่องเรือชมธรรมชาติไปพบกับ 4 นักแสดงนำจากภาพยนตร์การ์ตูนเรื่องมาดากัสการ์ อาทิเช่น อเล็กซ์,มาร์ตี้,เมลแมนและกลอเลียที่คอยต้อนรับคุณเข้าสู่ป่าทึบแห่งนี้ โซนนิวยอร์กสัมผัสเมืองจำลองนิวยอร์กเมืองที่ใหญ่และเจริญที่สุดในอเมริกา และตื่นตาไปกับบรรยากาศแห่งการสร้างภาพยนตร์การแสดงสเซียลเอล์ฟเฟ็ค ในการแสดงโชว์ชุดพิเศษไลท์!คาเมรา! แอคชั่น!สร้างโดย สตีเวน สปีลเบิร์ก

โซนฮอลลีวู้ด พบกับโรงละครสไตล้บรอดเวย์และการต้อนรับจากเหล่าเซเลบริตี้ที่จะมายืนปรากฏตัวบนท้องถนนแห่งนี้ โซนฟาร์ ฟาร์ อเวย์ ครั้งแรกของโลก!!กับปราสาท ฟาร์ ฟาร์ อเวย์พร้อมทั้งชมภาพยนตร์ 4มิติ เรื่องเซิร์ค ซึ่งคุณไม่เคยได้สัมผัสมาก่อน นอกจากนี้ที่นั้เท่านั้น นอกจากนี้ยังมีมุมลดความหฤหรรษ์มาที่กิจกรรมเบาๆเอาใจนักกิน-ดื่ม-ช้อปปิ้งร้านอาหาร บาร์ คลับที่โรเลิร์ฟอาหารและเครื่องดื่มจากทั่วทุกมุมโลกรวมถึงร้านช้อปปิ้ง ร้านแบรนด์เนมและคอนเสิร์ตสดรับบนเส้นทางเฟสทีฟ วอลล์ ถนนสายที่โดดเด่นที่สุดของริสอร์ท เวิลด์ เซ็นโตซ่า ให้คุณได้เพลิดเพลินกับการเยี่ยมชมคาสิโนแห่งแรกของประเทศสิงคโปร์!!!

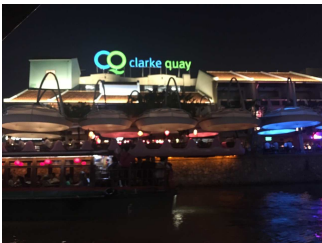
(สามารถซื้อ Optional บัตร Sea. Aquarium ได้ในราคา 33 SGD หรือ 850 บาท / ท่าน)

18.00 น. ได้เวลาอันสมควร คณะพร้อมกัน ณ จุดนัดหมาย

ค่า รับประทานอาหารเที่ยง ณ ภัตตาคาร BOON TONG KEE ข้าวมันไก่ชื่อดัง ระดับ 5 ดาว

นำท่านอิสระชมแสงสีย่าน **Clarke Quay** ตั้งอยู่บริเวณปากแม่น้ำสิงคโปร์ มีประวัติยาวนานมาร่วม 150 ปี ในฐานะที่เป็นท่าเทียบเรือเก่าแก่ ทุกวันนี้ "คลาร์ควีย์" ก็ยังเต็มไปด้วยสีสันของความหลากหลายทั้งผู้คนที่พักผ่อนเปลี่ยนกันมาเยือน โกดังสินค้าถูกปรับเป็นร้านอาหาร หอรัธา ผับ บาร์ และแหล่งบันเทิงที่ต้อนรับนักท่องเที่ยวทั้งกลางวันและกลางคืน

(ไม่รวมค่าล่องเรือ 25 SGD)



จากนั้นเข้าสู่ที่พัก **Ibis Style Macpherson // Quality Hotel** หรือเทียบเท่า 3 ดาว++

(บริการน้ำดื่ม / WIFI ที่ห้องพักและรวมอาหารเช้าแบบ ABF)

วันที่สี่ วัดพระเขี้ยวแก้ว ย่านไชน่าทาวน์ – Fountain of Wealth – Garden by The Bay – Duty Free Shop-ถนนออร์ชาร์ด- สนามบิน – กรุงเทพฯ (B/L/-)

07.00 น. **☉** รับประทานอาหารเช้า ณ ห้องอาหารของโรงแรม

นำท่านเดินทางสู่ย่านไชน่าทาวน์ **ชมวัดพระเขี้ยวแก้ว (Buddha Tooth Relic Temple)** สร้างขึ้นเพื่อเป็นที่ประดิษฐานพระเขี้ยวแก้ว ของพระพุทธเจ้า วัดพระพุทศศาสนาแห่งนี้สร้าง สถาปัตยกรรม สมัยราชวงศ์ถัง วางศิลาฤกษ์ เมื่อวันที่ 1 มีนาคม 2005 ค่าใช้จ่ายในการก่อสร้างทั้งหมดราว 62 ล้านเหรียญสิงคโปร์ (ประมาณ 1500 ล้านบาท) ชั้นล่างเป็นห้องโถงใหญ่ใช้ประกอบศาสนพิธี ชั้น 2-3 เป็นพิพิธภัณฑ์และห้องหนังสือ ชั้น 4 เป็นที่ประดิษฐานพระเขี้ยวแก้ว (ห้ามถ่ายภาพ) ให้ท่านได้สักการะองค์เจ้าแม่กวนอิม และใกล้กันก็เป็นวัดแขก ซึ่งมีศิลปกรรมการตกแต่งที่สวยงาม พร้อมเดินเล่นช้อปปิ้ง ชื่อของที่ระลึกตามอัธยาศัยประมาณ 1 ชม.

- นำท่านแวะชม **น้ำพุแห่งความมั่งคั่ง Fountain of wealth** แห่งเมืองสิงคโปร์ตั้งอยู่ท่ามกลางหมู่ตึกชั้นเทคซีตี้ ชั้นเทค มาจากคำในภาษาจีน แปลว่าความสำเร็จขึ้นใหม่ หมู่ตึกชั้นเทค สร้างขึ้นโดยนักธุรกิจชาว

ฮ่องกง ซึ่งนับเป็นโครงการพาณิชย์ขนาดใหญ่ที่สุดของเมือง โดยคนสิงคโปร์เชื่อว่าถ้าได้เดินรอบลานน้ำพุ และได้สัมผัสน้ำจะพบโชคดีและ ร่ำรวยตลอดปี

จากนั้นแหล่งท่องเที่ยวแห่งใหม่ล่าสุดบนเกาะสิงคโปร์ **GARDEN BY THE BAY** อีสระให้ท่านได้ชมการจัดสวนที่ใหญ่ที่สุดบนเกาะสิงคโปร์ ขึ้นชมกับต้นไม้ขนาดยักษ์ และ เป็นศูนย์กลางการพัฒนาอย่างต่อเนื่องแห่งชาติของ Marina Bay บริหารโดยคณะกรรมการอุทยานแห่งชาติสิงคโปร์ นอกจากนี้ยังมีทางเดินลอยฟ้าเชื่อมต่อกับ **Super tree** คู่ที่มีความสูงเข้าด้วยกัน มีไว้สำหรับให้ผู้ที่มาเยือนสามารถมองเห็นสวนจากมุมสูงขึ้นไป 50 เมตร บนยอดของ Super tree สามารถเห็นทัศนียภาพอันงดงามของอ่าวและสวนโดยรอบ โดยรอบ **(รวมค่าขึ้นลิฟต์สำหรับ Super Tree)**

OPTIONAL TOUR	
หากต้องการชม 2 โดมเพิ่ม 28 SGD หรือ 700 บาท/ท่าน ** โปรดแจ้งก่อนเดินทาง **	
FLOWERS DOME	CLOUD FOREST
Flower Dome จะเป็นที่จัดแสดงพรรณไม้จากเขตร้อนชื้นแถบเมดิเตอร์เรเนียน มีต้นไม้ตัดยักซ์และปาล์มชวดมากมายให้เราได้ถ่ายรูป รวมถึงมีสวนจิ๋วน่ารักๆ ให้เราดูอีกด้วย เหมาะแก่การไปนั่งอ่านหนังสือ นั่งเล่นชิลๆ เพราะในเรือนกระจกจะติดแอร์ให้อากาศเย็นสบาย และมีกลิ่นหอมๆ ของดอกไม้และต้นไม้ฟุ้งกระจายไปทั้งโดม	Cloud Forest จะมีน้ำตกจำลองขนาดใหญ่ พร้อมด้วยพันธุ์พืชและพันธุ์ไม้ในเขตป่าดิบชื้นมากมาย ในโดมจะออกแบบเป็นทางเดิน โดยเราจะเดินขึ้นลิฟต์ไปชั้นบนสุดแล้วเดินไต่ลงมาจนถึงชั้นล่างที่เป็นป่าหมอกสวยงามมาก

เที่ยง ๑๑ รับประทานอาหารเที่ยง ณ กั๊กตาการ์

บ่าย นำท่านช้อปปิ้งสินค้าปลอดภาษีที่ **ดิวตี้ฟรี (Duty Free Shop)** ที่นี่มีสินค้าชั้นนำให้ท่านเลือกซื้อมากมาย อาทิ น้ำหอม เสื้อผ้า เครื่องสำอาง กระเป๋า นาฬิกา เครื่องประดับ ของฝากมากมาย ฯลฯ

รถโค้ชนำท่านช้อปปิ้งย่านถนนออร์ชาร์ด สินค้าแบรนด์เนม รุ่นใหม่ล่าสุด จะถูกนำมาวางขายตามห้างสรรพสินค้า ที่ตั้งอยู่บนถนนสายนี้เป็นแห่งแรกเพราะว่าสิงคโปร์มีท่าเรือและเรือสินค้าทุกลำจะ ต้องมาผ่านที่ท่าเรือของสิงคโปร์นี้เสมอ ถนนออร์ชาร์ดจัดได้ว่าเป็นแหล่งช้อปปิ้งระดับโลก เพราะว่ามีศูนย์การค้า ร้านค้า และโรงแรมชั้นดีมากมายตั้งอยู่เรียงราย สองฝั่งถนน อาทิเช่น ห้าง TAKASHIMAYA, ISETAN, TANG และอื่นๆอีกมากมาย

- 19.00 น. ได้เวลาสมควรเดินทางสู่สนามบินชางเกี
- 22.00 น. ออกเดินทางสู่สนามบินดอนเมือง โดยสายการบิน SCOOT เที่ยวบินที่ TR868
- 23.30 น. เดินทางกลับถึงสนามบินดอนเมืองโดยสวัสดิภาพ พร้อมความประทับใจ

"มากกว่าความชำนาญ คือ การให้บริการด้วยใจ"

หมายเหตุ โปรแกรมการเดินทางอาจเปลี่ยนแปลงตามความเหมาะสม บริษัทฯ ขอสงวนสิทธิ์ในการปรับเปลี่ยนราคา หากมีการปรับขึ้นของราคาน้ำมันของสายบิน
กรุ๊ปออกเดินทางได้เมื่อมีจำนวน ***ผู้เดินทาง 10 ท่านไม่มีหัวหน้าทัวร์*** // ผู้เดินทางถึง 15 ท่านขึ้นไป (มีหัวหน้าทัวร์)
กรุณาสอบถาม และตรวจสอบยอดจองก่อนออกตัวเครื่องบินภายในประเทศเพื่อประโยชน์ของลูกค้า

อัตราค่าบริการ

****สำหรับหนังสือเดินทางต่างชาติเก็บเพิ่ม 1,000 บาท****

FEB-18				
Flight	วันเดินทาง	ราคาผู้ใหญ่ท่านละ	จอยแลนด์ หัก ค่าตัว	พักเดี่ยว
TR869 1550-1915 TR868 2200-2330	22-25 FEB 2018	19,999.-	-3,700.-	6,900.-
MAR-18				
Flight	วันเดินทาง	ราคาผู้ใหญ่ท่านละ	จอยแลนด์ หัก ค่าตัว	พักเดี่ยว
TR869 1550-1915 TR868 2200-2330	1-4 MAR 2018 วันหยุดมาฆบูชา	19,999.-	-3,700.-	6,900.-
TR869 1550-1915 TR868 2200-2330	22-25 MAR 2018	19,999.-	-3,700.-	6,900.-
APR-18				
Flight	วันเดินทาง	ราคาผู้ใหญ่ท่านละ	จอยแลนด์ หัก ค่าตัว	พักเดี่ยว
TR869 1550-1915 TR868 2200-2330	11-14 APR 2018 วันสงกรานต์	18,999.-	-3,700.-	6,900.-
TR869 1550-1915 TR868 2200-2330	12-15 APR 2018 วันสงกรานต์	19,999.-	-3,700.-	6,900.-
TR869 1550-1915 TR868 2200-2330	13-16 APR 2018 วันสงกรานต์	19,999.-	-3,700.-	6,900.-
MAY-18				
Flight	วันเดินทาง	ราคาผู้ใหญ่ท่านละ	จอยแลนด์ หัก ค่าตัว	พักเดี่ยว
TR869 1550-1915 TR868 2200-2330	10-13 MAY 2018	19,999.-	-3,700.-	6,900.-
JUNE-18				
Flight	วันเดินทาง	ราคาผู้ใหญ่ท่านละ	จอยแลนด์ หัก ค่าตัว	พักเดี่ยว
TR869 1550-1915 TR868 2200-2330	14-17 JUNE 2018	19,999.-	-3,700.-	6,900.-
JUL-18				
Flight	วันเดินทาง	ราคาผู้ใหญ่ท่านละ	จอยแลนด์ หัก ค่าตัว	พักเดี่ยว
TR869 1550-1915 TR868 2200-2330	12-15 JUL 2018	19,999.-	-3,700.-	6,900.-

TR869 1550-1915 TR868 2200-2330	26-29 JUL 2018 วันเฉลิมพระชนม พรรษา	19,999.-	-3,700.-	6,900.-
AUG-18				
Flight	วันเดินทาง	ราคาผู้ใหญ่ท่านละ	จอยแลนด์ หัก ค่าตัว	พักเดี่ยว
TR869 1550-1915 TR868 2200-2330	10-13 AUG 2018 วันแม่แห่งชาติ	19,999.-	-3,700.-	6,900.-
SEP-18				
Flight	วันเดินทาง	ราคาผู้ใหญ่ท่านละ	จอยแลนด์ หัก ค่าตัว	พักเดี่ยว
TR869 1550-1915 TR868 2200-2330	20-23 SEP 2018	19,999.-	-3,700.-	6,900.-
OCT-18				
Flight	วันเดินทาง	ราคาผู้ใหญ่ท่านละ	จอยแลนด์ หัก ค่าตัว	พักเดี่ยว
TR869 1550-1915 TR868 2200-2330	11-14 OCT 2018 วันคล้ายวันสวรรคต	19,999.-	-3,700.-	6,900.-
TR869 1550-1915 TR868 2200-2330	20-23 OCT 2018 วันปิยะมหาราช	19,999.-	-3,700.-	6,900.-

เด็กอายุต่ำกว่า 12 ปี (พักกับผู้ใหญ่ 2 ท่าน) มีเตียงลด 500บาท
เด็กอายุต่ำกว่า 12 ปี (พักกับผู้ใหญ่ 2 ท่าน) ไม่มีเตียงลด 1,000 บาท
ทารกอายุต่ำกว่า 2 ปี ราคา 4,500 บาท

กรุ๊ปเดินทาง 9-14 ท่าน เดินทางตามรายการทัวร์ ไม่มีหัวหน้าทัวร์ โกดท์องถิ่นดูแลคณะตลอดการเดินทาง

กรุ๊ปเดินทาง 15 ท่านขึ้นไป เดินทางตามรายการทัวร์ มีหัวหน้าทัวร์ดูแลคณะตลอดการเดินทาง

*****ทางบริษัทมีตัว Express Universal Studio(ไม่ต้องเข้าคิวเครื่องเล่น)
 จำหน่าย 1,500 บาทต่อท่าน*****

ราคาตัว Express หากตกลงซื้อบัตรกับทางบริษัทฯ ไม่สามารถคืนเงินได้ หลังจากชำระเงินแล้ว
 เนื่องจากการซื้อบัตรเป็นการล็อคราคาตัวก่อนเดินทาง บางครั้งหากผู้ใช้บริการ Express มีจำนวนน้อยราคาอาจเริ่มต้น 40 SGD หรือ 1,000 บาท
 บางครั้งหากมีผู้ต้องการใช้บัตร Express ณ วันเดินทางมาก ราคาอาจสูงถึง 100 SGD++ หรือ 2,500 บาท

เงื่อนไขการจอง มัดจำท่านละ 7,000 บาท

พร้อมแพคเกจหน้าพาสปอร์ต / ส่วนที่เหลือจ่ายก่อนเดินทาง 15 วัน

***** กรุณาตรวจสอบพาสปอร์ต ต้องมีอายุใช้งานเหลือไม่น้อยกว่า 6 เดือน นับจากวันเดินทาง*****

อัตรานี้รวม

- ❖ ค่าตัวเครื่องบิน และภาษีน้ำมัน กรุงเทพฯ-สิงคโปร์-กรุงเทพฯ (ตัวกรุ๊ป)
- ❖ ค่ารถโค้ชปรับอากาศบริการตลอดการเดินทาง
- ❖ ค่าอาหาร และเครื่องดื่มที่ระบุไว้ในรายการ

- ❖ ค่าที่พัก 3 คืนพักห้องละ 2-3 ท่าน
- ❖ ค่าน้ำหนักกระเป๋าเดินทาง ท่านละไม่เกิน 30 กก.
- ❖ ค่าบัตรเข้าชมสถานที่ท่องเที่ยวต่าง ๆ ตามรายการที่ได้ระบุไว้
- ❖ ค่าประกันอุบัติเหตุในการเดินทาง 1,000,000 บาท (ขึ้นอยู่กับเงื่อนไขของกรมธรรม์เฉพาะเหตุการณ์ที่เกิดขึ้นระหว่างวันเดินทางเท่านั้นโดยจะต้องใช้ใบรับรองแพทย์และใบเสร็จรับเงินในการเบิก)

อัตรานี้ไม่รวม

- ❖ **ค่าทิปไกด์ + ค่าทิปคนขับรถ ธรรมเนียม 20 SGD/ท่าน ตลอดการเดินทาง (ไม่รวมค่าทิปหัวหน้าทัวร์ ตามความพึงพอใจ)**
- ❖ ค่าทำหนังสือเดินทางไทย และค่าธรรมเนียมสำหรับผู้ถือพาสปอร์ตต่างชาติ
- ❖ ค่าอาหาร และเครื่องดื่มที่ไม่ได้ระบุไว้ในรายการ
- ❖ ค่าธรรมเนียมกระเป๋าเดินทางที่น้ำหนักเกิน 20 กก.
- ❖ ค่าใช้จ่ายอื่นๆ ที่มิได้ระบุไว้ในรายการ เช่น ค่าซักรีด โทรศัพท์ ค่ามินิบาร์ ฯลฯ
- ❖ ภาษีมูลค่าเพิ่ม 7% และภาษีหัก ณ ที่จ่าย 3%

****ขอสงวนสิทธิ์ ในการเปลี่ยนสายการบินในระดับเดียวกัน เวลาใกล้เคียงกัน โดยจะมีการแจ้งให้ทราบล่วงหน้าก่อนเดินทาง**
Flight Inter เปลี่ยนไปบิน Flight Inter // Low Cost เปลี่ยนไปบิน Low Cost**

เงื่อนไขการจองทัวร์

****** ไม่มีการคืนเงินมัดจำและยอดเต็มในทุกกรณี ******

1. เนื่องจากตัวเครื่องบินต้องเดินทางตามวันที่ ที่ระบุบนหน้าตั๋วเท่านั้น จึงไม่สามารถยกเลิก หรือเปลี่ยนแปลงการเดินทางใด ๆ ทั้งสิ้น ถ้ากรณียกเลิก หรือเปลี่ยนแปลงการเดินทาง ทางบริษัทฯ ขอสงวนสิทธิ์ในการคืนเงินทั้งหมดหรือบางส่วนให้กับท่าน
2. กรณีที่กองตรวจคนเข้าเมืองทั้งที่กรุงเทพฯ และในต่างประเทศปฏิเสธมิให้เดินทางออกหรือเข้าประเทศที่บริษัทฯ ระบุในรายการเดินทาง บริษัทฯ ขอสงวนสิทธิ์ไม่คืนค่าบริการไม่ว่ากรณีใด ๆ
3. ทางบริษัทฯ จะไม่รับผิดชอบใดๆทั้งสิ้น หากท่านใช้บริการของทางบริษัทฯ ไม่ครบ อาทิ ไม่เที่ยวบางรายการ, ไม่ทานอาหารบางมื้อ เพราะค่าใช้จ่ายทุกอย่าง ทางบริษัทฯ ได้ชำระค่าใช้จ่ายให้ตัวแทนต่างประเทศแบบเหมาะสม
4. **ค่าทัวร์เป็นแบบเหมาจ่ายกับบริษัททัวร์ในต่างประเทศ ไม่สามารถคืนเงินค่าทัวร์ในทุกกรณี**
5. ทางบริษัทฯ จะไม่รับผิดชอบใดๆ ทั้งสิ้น หากเกิดสิ่งของสูญหายจากการโจรกรรม และ/หรือ เกิดอุบัติเหตุที่เกิดจากความประมาทของตัวนักท่องเที่ยวเอง
6. เมื่อท่านตกลงชำระเงินไม่ว่าทั้งหมดหรือบางส่วนกับทางบริษัทฯ ทางบริษัทฯ จะถือว่าท่านได้ยอมรับในเงื่อนไขข้อตกลงต่างๆ ที่ได้ระบุไว้แล้วทั้งหมด

เอกสารที่ใช้ในการเดินทาง

- ❖ หนังสือเดินทางที่มีวันกำหนดอายุใช้งานเหลือไม่น้อยกว่า 6 เดือน นับจากวันที่จะออกเดินทาง
- ❖ ต้องมีหน้าว่างอย่างน้อย 2 หน้า

หมายเหตุ

- ❖ บริษัทฯ ขอสงวนสิทธิ์ที่จะเปลี่ยนแปลงรายละเอียดบางประการในทัวร์นี้ เมื่อเกิดเหตุจำเป็นสุดวิสัยจนไม่อาจแก้ไขได้และจะไม่รับผิดชอบใดๆ ในกรณีที่สูญหาย สูญเสียหรือได้รับบาดเจ็บที่นอกเหนือความรับผิดชอบของหัวหน้าทัวร์และเหตุสุดวิสัยบางประการ เช่น การนัดหยุดงาน ภัยธรรมชาติ การจลาจลต่างๆ เนื่องจากรายการทัวร์นี้เป็นแบบเหมาจ่ายเบ็ดเสร็จ หากท่านสละสิทธิ์การใช้บริการใดๆ ตามรายการ หรือถูกปฏิเสธการเข้าประเทศไม่ว่าในกรณีใดก็ตาม ทางบริษัทฯ ขอสงวนสิทธิ์ไม่คืนเงินในทุกกรณี
- ❖ บริษัทฯ มีสิทธิ์ที่จะเปลี่ยนแปลงหรือปรับเปลี่ยนรายการได้ตามความเหมาะสมบริษัทฯ ขอสงวนสิทธิ์ที่จะเลื่อนการเดินทางในกรณีที่มิผู้ร่วมคณะไม่ถึง 15 ท่าน การไม่รับประทานอาหารเช้าไม่เที่ยวตามรายการ ไม่สามารถขอหักค่าบริการคืนได้ เพราะการชำระค่าทัวร์เป็นไปในลักษณะเหมาจ่าย เมื่อท่านได้ชำระเงินมัดจำหรือทั้งหมด ไม่ว่าจะเป็นการชำระผ่านตัวแทนของบริษัทฯ หรือชำระโดยตรงกับทางบริษัทฯ ทางบริษัทฯ จะขอถือว่าท่านรับทราบและยอมรับในเงื่อนไขต่างๆ

- ❖ บริษัทฯไม่รับผิดชอบค่าเสียหายในเหตุการณ์ที่เกิดจากสายการบิน ภัยธรรมชาติ ปฏิบัติและอื่นๆที่อยู่นอกเหนือการควบคุมของทางบริษัทฯหรือค่าใช้จ่ายเพิ่มเติมที่เกิดขึ้นทางตรงหรือทางอ้อม เช่น การเจ็บป่วย, การถูกทำร้าย, การสูญหาย, ความล่าช้า หรือจากอุบัติเหตุต่างๆ