



**CODE:TZ52 Beautiful Autumn โตเกียว ฟุจิ นิกโก้ 5วัน 3คืน**

TZ52



**BEAUTIFUL**  
โตเกียว ฟุจิ นิกโก้ **AUTUMN**

โตเกียว วัดอาซากุสะ วัดนาริตะ โโกเท็มบะ  
โอไดบะ ฮาโกเน่ ล่องเรือโจรสลัด ทะเลสาบอาชิ  
หุบเขาโอวาคุดานิ อายุยืน 7 ปี ฟุจิ ชั้น5  
นิกโก้ น้ำตกเคจอน ศาลเจ้าโทโชกุ ซ้อปปิงชินจูกุ

**สุดคุ้ม!!** พาเที่ยวครบทุกวัน ไม่มีวันฟรีดีย์

**5วัน  
3คืน**

เริ่มต้น **27,900**



เดินทาง ก.ย. - ต.ค.

\*บุฟเฟ่ต์ชาบูยักษ์

พัก \*ฟุจิ 1คืน \*นาริตะ: 2คืน

**Beautiful Autumn โตเกียว ฟุจิ นิกโก้ 5วัน 3คืน**

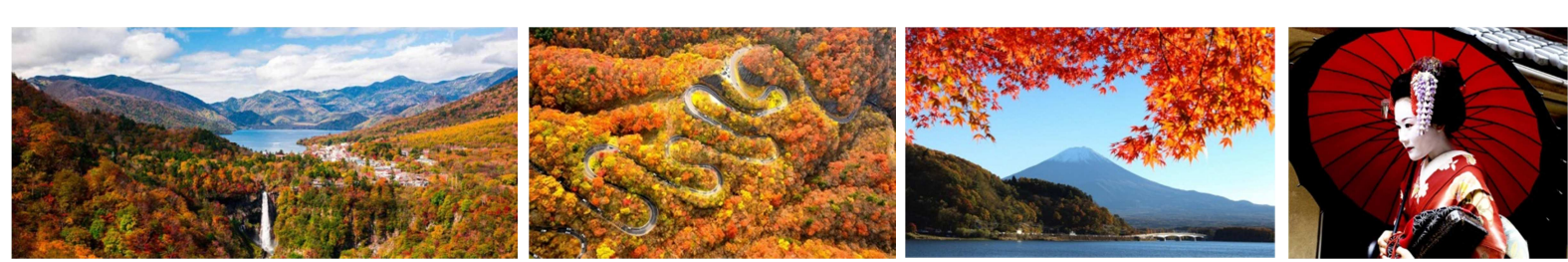
**◇แชนนอนเซ็น ◇ทานบุฟเฟ่ต์ชาบูยักษ์ ◇WIFI ON BUS ◇พาเที่ยวทุกวัน**

- > วนอุทยานฮาโกเน่ ล่องเรือโจรสลัดทะเลสาบอาชิ หุบเขาโอวาคุดานิ ซิมไซด้าอายุยืน 7 ปี
- > โโกเท็มบะเอาท์เลท ชั้นฟุจิชั้น5 พิพิธภัณฑ์แผ่นดินไหว โตเกียว วัดอาซากุสะ ซ้อปปิงชินจูกุ
- > นิกโก้ น้ำตกเคจอน ทะเลสาบชูเซ็นจิ ศาลเจ้าโทโชกุ ห้างเอออนนาริตะ

**พักฟุจิออนเซ็น1คืน นาริตะ2คืน ราคาเริ่มต้นเพียง 27,900 บาท**

**เดินทางโดยสายการบิน SCOOT AIRLINES (TZ) บินตรงสู่โตเกียว (สนามบินนาริตะ)  
เครื่องลำใหญ่ B787-8 DREAMLINER เครื่องใหม่ล่าสุด พิเศษ!!! น้ำหนักกระเป๋า 20 KG**

วันเดินทาง	ราคาผู้ใหญ่	ราคาเด็ก2-6 ปี (ไม่เสริมเตียงพักรวมกับผู้ใหญ่ 2ท่าน)	พักเดี่ยวเพิ่ม / เดินทางท่านเดี่ยว	ที่นั่ง	หมายเหตุ
23-27 ก.ย. 60	27,900	ไม่มีราคาเด็ก <b>*Infant 7,000 บาท</b> <b>(*อายุไม่เกิน 2 ปี)</b>	7,500	34	
26-30 ก.ย. 60	27,900		7,500	34	
29-3 ต.ค. 60	27,900		7,500	34	
2-6 ต.ค. 60	28,900		7,500	34	
5-9 ต.ค. 60	29,900		7,500	34	
8-12 ต.ค. 60	29,900		7,500	34	
11-15 ต.ค. 60	29,900		7,500	34	
14-18 ต.ค. 60	30,900		7,500	34	
17-21 ต.ค.	31,900		7,500	34	



**วันแรก กรุงเทพฯ สนามบินดอนเมือง**

**22.00น.** ①พร้อมกันที่**สนามบินดอนเมือง** อาคารผู้โดยสารขาออกระหว่างประเทศ ชั้น 3 ประตู 6 เคาน์เตอร์ 6 สายการบิน **SCOOT** มีเจ้าหน้าที่ของบริษัทฯคอยอำนวยความสะดวกด้านเอกสารและติดแท็กกระเป๋า



**00.55น.** →นำท่านเดินทางสู่ **สนามบินนาริตะ ประเทศญี่ปุ่น** โดยสายการบิน **SCOOT** เที่ยวบินที่ **TZ292**

*\*ราคาตั๋วไม่รวมอาหารบนเครื่อง (บนเครื่องบินบริการจำหน่ายอาหารและเครื่องดื่ม)*

**วันที่สอง** สนามบินนาริตะ – วนอุทยานแห่งชาติฮาโกเน่ - ล่องเรือโจรสลัด ทะเลสาบอาชิ - โอวาคุดานิ - โโกเท็มบะเอาท์เลท - ออนเซ็น **🍷 อาหารเที่ยง,เย็น (บุฟเฟ่ต์ซาบูยกษ์)**

**09.00น.** เดินทางถึง**สนามบินนาริตะ** (เวลาที่ญี่ปุ่นเร็วกว่าเมืองไทย 2 ชั่วโมง กรุณาปรับนาฬิกาของท่านเพื่อความสะดวกในการนัดหมายเวลา) **สำคัญ!!!ประเทศญี่ปุ่นไม่อนุญาตให้นำอาหารสด จำพวกเนื้อสัตว์ พืช ผัก ผลไม้ เข้าประเทศ หากฝ่าฝืนจะมีโทษจับและปรับ** จากนั้นนำท่านขึ้นรถโค้ชปรับอากาศ เดินทางสู่ **วนอุทยานแห่งชาติ ฮาโกเน่** สถานที่ท่องเที่ยวที่ได้รับความนิยมโดยเป็นส่วนหนึ่งของอุทยานแห่งชาติ ฟุจิ-ฮาโกเน่-อิลี่ ที่ผู้มาเยือนสามารถชื่นชมความงามแห่งธรรมชาติ และดอกไม้บานาพันธุ์หลากสีสนที่เบ่งบานตลอดทั้งปี ทิวทัศน์ที่สวยงามหลากหลาย รวมไปถึงภูเขาไฟฟูจิ ทะเลสาบอะชิ และ โอวาคุดานิ ฮาโกเน่ยังมีชื่อเสียงในเรื่องของการเป็นแหล่งนำพุร้อนอีกด้วยเหมาะแก่การท่องเที่ยวพักผ่อนหย่อนใจ



**เที่ยง**  
**บ่าย**

**🍷 รับประทานอาหารกลางวัน ณ ภัตตาคาร (มื้อที่1)**

นำท่าน **ล่องเรือโจรสลัด ที่ทะเลสาบอาชิ** ทะเลสาบที่ก่อตัวจากลาวาของภูเขาไฟฟูจิ หากวันใดอากาศสดใสท่านจะได้สัมผัสกับทัศนียภาพอันงดงามของทะเลสาบที่มีภูเขาไฟฟูจิเป็นฉากหลัง นำท่านเดินทางสู่ **หุบเขาโอวาคุดานิ หรือ หุบเขานรก** ชมบ่อน้ำแร่กามะถันที่สามารถต้มไข่ให้สุก ด้วยอุณหภูมิ 97 องศาเซลเซียส ท่านสามารถลิ้มลองชิม



**ไข่ดำ** ที่เชื่อกันว่า เมื่อกินไข่ดำ 1 ฟอง จะทำให้มีอายุยืนยาว ขึ้น 7 ปี อีสระให้ท่านได้เลือกชมและซื้อสินค้าพื้นเมืองที่ขึ้นชื่อมากมาย อาทิ สมุดดำ,แชมพูดำ,โพล้าง

หน้าดำ ซึ่งล้วนเป็นผลิตภัณฑ์จากกามะถันที่คนญี่ปุ่นเชื่อว่าบำรุงผิวพรรณและเส้นผมให้ดีรวมทั้ง **คิตตี้ไข่ดำ** ซึ่งเป็นไอทูปอย่างหนึ่งของญี่ปุ่น จากนั้นนำท่านทางสู่**โกเท็มบะ แพลทอว์ เอาท์เลท** ให้ท่านได้ช้อปปิ้งอย่างจุใจกับสินค้าแบรนด์เนมที่แหล่งรวมสินค้านำเข้าและสินค้าแบรนด์ญี่ปุ่น โกอินเตอร์มากมาย เช่น MK MICHEL KLEIN,MORGAN,ELLE,CYNTHIA ROWLEY,DIFFUSIONE TESSILE ฯลฯ เลือกกระเป๋าไฮโซ BALLY,PRADA, GUCCI,DIESEL,TUMI,GAP, ARMANI ฯลฯ เลือกดูเครื่องประดับ และนาฬิกาหรืออย่าง TAG HEUER,AGETE, S.T.DUPONT,TASAKI,LONGINES ฯลฯ รองเท้าแฟชั่น HUSH PUPPIES,SCOTCH GRAIN,SKECHERS, HOGAN ฯลฯ หรือเลือกซื้อสินค้าสำหรับคุณหนู AIGLE, BANDAI ASOBI, HAKKA KIDS และสินค้าอื่นๆอีกมากมาย **สมควรแก่เวลานำท่านเข้าสู่ที่พัก**



**ค่ำ** **🍷 รับประทานอาหารค่ำ (มื้อที่2) พร้อมซาบูยกษ์ไม่อั้น!!!** หลังอาหารไม่ควรพลาดประสบการณ์ **การอาบน้ำแร่ธรรมชาติ** เพื่อสุขภาพ/ **ออนเซ็น (Onsen)** น้ำแร่ในสไตล์ญี่ปุ่น ซึ่งชาวญี่ปุ่นเชื่อว่าน้ำแร่ธรรมชาติมีส่วนช่วยเรื่องโรคภัยไข้เจ็บและทำให้ผิวพรรณเปล่งปลั่ง

**🏠 ที่พัก: Fujinobou kaen Hotel/ Route Inn Kawagujiko Hotel / Motosu View Hotel หรือระดับใกล้เคียงกัน (ชื่อโรงแรมที่ท่านพัก ทางบริษัทจะทำการแจ้งพร้อมใบนัดหมาย 3-5 วันก่อนวันเดินทาง)**



**วันที่สาม** ขึ้นภูเขาไฟฟูจิชั้น 5 – พิพิธภัณฑสถานแผ่นดินไหว – โตเกียว – วัดอาซากุสะ - ช้อปปิ้งชินจูกุ – นาริตะ  
 ๑๐ อาหารเช้า,เที่ยง

**เช้า**

**๑๐ รับประทานอาหารเช้า ณ โรงแรมที่พัก (มื้อที่3)**

นำท่าน**ขึ้นภูเขาไฟฟูจิ** สัมผัสบรรยากาศและกลิ่นอายอย่างใกล้ชิดที่**สถานที่ที่ 5** บนระดับความสูงที่ 2,500 เมตร (ขอสงวนสิทธิ์ไม่ขึ้นในกรณีอากาศไม่เอื้ออำนวยหรือทางขึ้นปิด โดยเปลี่ยนเที่ยวที่หมู่บ้านน้ำใสโอชิโนะฮัคไกแทน) อีสระให้ท่านได้บันทึกภาพความงามของภูเขาไฟแห่งนี้ พร้อมทั้งเลือกชมและซื้อสินค้าพื้นและขนมอบอร่อยมากมายตามอัธยาศัย



**เที่ยง**  
**บ่าย**

**๑๐ รับประทานอาหารกลางวัน (มื้อที่4)**

นำท่านเดินทางไปกับสัมผัสประสบการณ์แปลกใหม่ที่ **Experience Earthquake พิพิธภัณฑสถานแผ่นดินไหว** ท่านจะได้ทดสอบในบ้านจำลองแผ่นดินไหว รับการสันเสเทือนจากชั้นต่ำสุดสู่ชั้นสูงสุด และสนุกสนานในการเรียนรู้ประสบการณ์ ในห้องจำลองแบบต่างๆ จากนั้น ให้ท่านเลือกซื้อของฝากราคาถูก อาทิเช่น ขนม เครื่องสำอาง เครื่องไฟฟ้า โฟมล้างหน้าและยาสระผมถ่านหินภูเขาไฟ, ผลิตภัณฑ์ยา อาหารเสริมคอลลาเจน ของดร. โนงุจิ ฮิเดโยะบุคคลสำคัญคนหนึ่งในประวัติศาสตร์ด้านการแพทย์ของประเทศญี่ปุ่น หรือจะเป็นผลิตภัณฑ์จากน้ำมันม้า อีสระให้ท่านเลือกซื้อตามอัธยาศัย จากนั้นนำท่านเดินทางเข้าสู่**โตเกียว** นำท่านเดินทางสู่ **วัดอาซากุสะ SENSOJI TEMPLE** กราบนมัสการขอพร

จาก องค์ **เจ้าแม่กวนอิมทองคำ** ที่เป็นทองสัมฤทธิ์ มีขนาดเล็กเพียง **5.5** เซนติเมตร วัดพุทธที่เก่าแก่ที่สุดในภูมิภาคคันโต และมีผู้คนนิยมมากราบไหว้ขอพรเพื่อความเป็นสิริมงคลตลอดทั้งปี ถ่ายภาพเป็นที่ระลึกกับ **คามินาริมง (ประตูฟ้าคาร์ณ)** ซึ่งมีโคมไฟสีแดงขนาดยักษ์ที่มีความสูงถึง 4.5 เมตร



**โคมไฟที่ใหญ่ที่สุดในโลก** แขนงอยู่ เลือกชมและเช่าเครื่องรางของขลังอันศักดิ์สิทธิ์ของวัดแห่งนี้หรือเพลิดเพลินกับ **ถนนนาคามิเซะ** ถนนช้อปปิ้งที่มีชื่อเสียงของวัด มีร้านขายของที่ระลึกมากมายไม่ว่าจะเป็นเครื่องรางของขลังของเล่นโบราณ และดับท้ายด้วยร้านขายขนมที่คนญี่ปุ่นมาyingวัดแห่งนี้ต้องมาต่อคิวกัน ท่านจะได้เพลิดเพลินกับการช้อปปิ้งของฝากที่เป็นแบบญี่ปุ่น ญี่ปุ่น **Made In Japan** แท้ๆ รว มทั้งข้าวของเครื่องใช้คุณภาพดี มากมาย อาทิ ร่ม, หมวก, รองเท้า, กระเป๋า, เสื้อผ้า เป็นต้น ได้ที่นี่ และหากพอมีเวลาท่านสามารถเดินไปถ่ายรูปคู่กับ **หอคอยโตเกียวสกายทรี (Tokyo Sky tree)** ได้ซึ่งอยู่บริเวณใกล้กับวัดอาซากุสะ จากนั้น**นำท่านช้อปปิ้ง**

**ย่านชินจูกุ** ย่านช้อปปิ้งชั้นนำของชาวญี่ปุ่นที่ถือว่าเป็นแหล่งฮิปเทคเทรนด์ใหม่ แฟชั่นใหม่ของชาวปลาติบ เป็นย่านความเจริญอันดับหนึ่งของนครโตเกียวในปัจจุบัน เชิญท่านเลือก **ชมและซื้อ** สินค้ามากมาย อาทิเช่น เครื่องใช้ไฟฟ้า, กล้องถ่ายรูป, MP-3, คอมพิวเตอร์, Note Book, นาฬิกา, เสื้อผ้า และเครื่องสำอาง KOSE , SHISEDO , KANEBO , SK II และอื่น ๆ อีกมากมาย ที่ราคาค่อนข้างถูกกว่าเมืองไทย และที่จะขาดไม่ได้เลยก็ คือ **ร้าน 100เยน(อยู่ตึก PEPEชั้น8)** ซึ่งสินค้าทุกอย่างภายในร้านจะราคา 100 เยน เท่ากันหมด ที่ท่านสามารถเลือกซื้อเป็นของฝากกลับบ้านได้ ในราคาที่สบายกระเป๋าสมควรแก่เวลา **เพื่อให้ท่านได้ใช้เวลาได้อย่างคุ้มค่า อาหารมื้อเย็นอีสระตามอัธยาศัย ให้ท่านได้เลือกชิมร้านอร่อยต่างๆ** จนถึงเวลานัดหมายนำท่านเดินทางสู่ที่พักย่านนาริตะ



**ที่พัก: The Hedistar Hotel Naritaหรือระดับใกล้เคียงกัน**

(ชื่อโรงแรมที่ท่านพัก ทางบริษัทจะทำการแจ้งพร้อมในนัดหมาย5-7วันก่อนวันเดินทาง)

**วันที่สี่** นาริตะ – นิกโก้ – น้ำตกเคกอน - ทะเลสาบชูเซนจิ – ศาลเจ้าโทโชกุ – นาริตะ – ห้างเอออน

๑๐ อาหารเช้า,เที่ยง

**เช้า**

**๑๐ รับประทานอาหารเช้า ณ โรงแรมที่พัก (มื้อที่5)**



เดินทางไป **นิกโก** เมืองที่มีชื่อเสียงมากในด้านแหล่งพักผ่อนหย่อนใจที่สวยงามโดยเฉพาะช่วงใบไม้เปลี่ยนสี และยังคงวัฒนธรรมในแบบดั้งเดิม ระหว่างทางเชิญท่านเพลินตาและดื่มด่ำกับทัศนียภาพอันงดงามตามธรรมชาติ สลับกับวิถีชีวิตความเป็นอยู่ในแบบฉบับของชาวบ้าน เดินทางไปชมความงามของ **น้ำตกเคอน** น้ำตกที่ใหญ่และยาวที่สุดของประเทศญี่ปุ่น (**ค่าทัวร์ไม่รวมค่าลิสฟท์สูงสุดชมวีวี550เยน**) **ตรงจุดชมวีวี** ท่านสามารถดื่มด่ำกับภาพของน้ำตกแห่งนี้กับสีส้มของใบไม้เปลี่ยนสีได้อย่างงดงาม อิสระให้ท่านได้เลือกหามุมความงามที่ถูกใจ เพื่อบันทึกภาพตามอัธยาศัย หรือท่านสามารถเลือก **"ชมและซื้อ"** สินค้าพื้นเมืองที่ขึ้นชื่อในเขตนี้ได้ตามอัธยาศัยสมควรแก่เวลา นำท่านเดินทางสู่ **ทะเลสาบชูเซนจิ** ซึ่งเกิดจากการระเบิดของภูเขาไฟ **นันไท** ทำให้ลาวาไหลมาปิดทางเข้าออกของน้ำจากแม่น้ำ **ไดวะ** ทำให้เกิดเป็นทะเลสาบขึ้น ขึ้นชมทัศนียภาพอันงดงามของทะเลสาบแมกไม้สีเขียวตัดกับฟ้าสีครามและพื้นน้ำสีฟ้าจะทำให้ท่านประทับใจไม่รู้ลืม

**เที่ยง  
บ่าย**

**๑๐ รับประทานอาหารกลางวัน ณ ภัตตาคาร (มื้อที่6)**

เดินทางสู่บริเวณโซนมรดกโลก อิสระให้ท่านเดินทางชมและถ่ายรูปตามอัธยาศัย หรือท่านสามารถเข้าชมภายใน **ศาลเจ้าโทโชกุ** (**ค่าทัวร์ไม่รวมค่าเข้าชมท่านละ 1,300 เยน**) เป็นศาลเจ้าประจำตระกูลโทกูงาวะที่โด่งดังในอดีต และยังเป็น **สุสานของโชกุนโทกูงาวะ อิเอะยะสุ** โชกุนผู้พลิกผันชะตาชีวิตของชาวญี่ปุ่นพร้อมสักการะขอพร เพื่อความเป็นสิริมงคลแก่ลูกหลานจาก **เทพเจ้า ผู้คุ้มครอง และปกป้องรักษา** ลูกหลานของตระกูลและบรรดาศักดิ์ 5 ชั้น สถานที่เก็บพระธรรมคำสอน, บทสวดมนต์ และสิ่งของมีค่า แล้วชม **งานแกะสลัก** อันเป็นโบราณวัตถุที่ล้ำค่า ที่มีมากกว่า **5,000** ชิ้น แล้วตื่นตากับ **ขุมประตูดุยมะมิง (Yomei-Mon)** อันเป็นสถาปัตยกรรมที่มีความสำคัญในประวัติศาสตร์ศิลปะของญี่ปุ่น และยังเป็น **ศิลปะชั้นเอก** และมีชื่อเสียงของญี่ปุ่น จากนั้นนำท่านเดินทางกลับนาริตะ ระหว่างทางแวะให้ท่าน **ช้อปปิ้งห้างเอออนนาริตะ** ชื่อของฝากสินค้าราคาถูกตามอัธยาศัย (**อาหารเย็นตามอัธยาศัย**)



**ที่พัก: The Hedistar Hotel Narita หรือระดับใกล้เคียงกัน**

(ชื่อโรงแรมที่ท่านพัก ทางบริษัทจะทำการแจ้งพร้อมใบนัดหมาย5-7วันก่อนวันเดินทาง)



**วันที่ห้า สนามบินนาริตะ - สนามบินดอนเมือง**

**๑๐ อาหาร เข้า**

**เช้า ๑๐ รับประทานอาหารเช้า ณ ห้องอาหารของโรงแรม (มื้อที่7)**

สมควรแก่เวลาเดินทางสู่ **สนามบินนาริตะ** เพื่อเตรียมตัวเดินทางกลับ

**10.00 น.** เห็นฟ้าสู่ สนามบินดอนเมืองโดย สายการบิน **SCOOT** เที่ยวบินที่ **TZ291**

**13.50น.** เดินทางถึง **สนามบินดอนเมือง** โดยสวัสดิภาพ

*\*ราคาทัวร์ไม่รวมอาหารบนเครื่อง (บนเครื่องมีบริการจำหน่ายอาหารและเครื่องดื่ม)*

**\*\*\*\*\***



หมายเหตุ : รายการทัวร์สามารถเปลี่ยนแปลงได้ตามความเหมาะสม เนื่องจากสภาวะอากาศ, การเมือง, สายการบิน การจราจรช่วงเทศกาลหรือวันหยุดของญี่ปุ่น เป็นต้น โดยมีต้องแจ้งให้ทราบล่วงหน้า โดยทางผู้จัดจะปรับเปลี่ยนโดยคำนึงถึงผลประโยชน์ของท่านเป็นหลัก เพื่อให้ท่านท่องเที่ยวได้ครบถ้วนตามโปรแกรม การบริการของรถบัสนำเที่ยวญี่ปุ่น ตามกฎหมายของประเทศญี่ปุ่น สามารถให้บริการวันละ **10 ชั่วโมง** มีอาจเพิ่มเวลาได้ โดยมีคนขับและคนขับจะเป็นผู้บริหารเวลาตามความเหมาะสม จึงขอสงวนสิทธิ์ในการปรับเปลี่ยนเวลาท่องเที่ยวตามสถานที่ในโปรแกรมการเดินทาง

**กรณีอัตราแลกเปลี่ยนเงินเยนปรับสูงขึ้น บริษัทฯขอสงวนสิทธิ์ในการปรับอัตราค่าบริการเพิ่มขึ้นโดยจะแจ้งให้ทราบล่วงหน้า**

**ประกาศสำคัญ** รับเฉพาะผู้มีวัตถุประสงค์เพื่อการท่องเที่ยวเท่านั้น ค่าทัวร์ที่จ่ายให้กับผู้จัด เป็นการชำระแบบจ่ายชำระขาด และผู้จัดได้ชำระให้กับสายการบินและสถานที่ต่างๆ แบบชำระขาดเช่นกันก่อนออกเดินทาง ฉะนั้นหากท่านไม่ได้ร่วมเดินทางหรือใช้บริการตามรายการไม่ด้วยสาเหตุใด หรือได้รับการปฏิเสธการเข้าหรือออกนอกเมืองจากประเทศในรายการ (ประเทศไทยและประเทศญี่ปุ่น) ทางผู้จัด ขอสงวนสิทธิ์การคืนเงินสดส่วนใดๆ รวมทั้งค่าตัวเครื่องบินให้แก่ท่าน

**เงื่อนไขการให้บริการ**

**1. การเดินทางครั้งนี้จะต้องมีผู้โดยสารจำนวน 30 ท่านขึ้นไป กรณีไม่ถึง30ท่าน**

- ขอสงวนจ่ายทัวร์ให้กับบริษัทที่มีโปรแกรมและราคาใกล้เคียงกัน

- หรือขอเลื่อน หรือยกเลิกการเดินทาง **โดยทางบริษัทจะทำการแจ้งให้ท่านทราบล่วงหน้าก่อนการเดินทาง 10 วัน**

- หรือขอสงวนสิทธิในการปรับราคาค่าบริการเพิ่ม (ในกรณีที่ผู้เดินทางไม่ถึง30ท่านและท่านยังประสงค์เดินทางต่อ) โดยทางบริษัทจะทำการแจ้งให้ท่านทราบก่อนล่วงหน้า

2. ในกรณีที่ลูกค้าต้องออกตัวโดยสารภายในประเทศ กรุณาติดต่อเจ้าหน้าที่ของบริษัทฯ ก่อนทุกครั้ง มิฉะนั้นทางบริษัทจะไม่รับผิดชอบใดๆ ทั้งสิ้น กรุณาจองตัวเผื่อเวลาอย่างน้อย 3-4 ชั่วโมง ก่อนเวลาบิน

3. การชำระค่าบริการ ชำระเงินค่าจองตั๋วท่านละ 15,000 บาท ส่วนที่เหลือชำระก่อนการเดินทาง 20 วันก่อนวันเดินทาง **\*\*สำเนาหน้าพาสปอร์ตผู้เดินทาง (\*จะต้องมีอายุเหลือมากกว่า 6 เดือนก่อนหมดอายุนับจากวันเดินทางไป-กลับ\*)**

กรุณาตรวจสอบก่อนส่งให้บริษัทมิฉะนั้นทางบริษัทจะไม่รับผิดชอบกรณีพาสปอร์ตหมดอายุและด้านตรวจปฏิเสศการออกและเข้าเมืองท่าน\*\*กรุณาส่งพร้อมพร้อมหลักฐานการโอนเงินมัดจำ หรือส่งพร้อมยอดคงเหลือ\*\*

**4. การยกเลิกและคืนค่าตั๋ว**

เนื่องจากเป็นราคาตัวเครื่องบินโปรโมชัน เมื่อจองตั๋วชำระเงินค่าจองค่าตั๋วแล้ว ไม่สามารถยกเลิก เลื่อน หรือขอคืนเงินได้ **ทุกกรณี** และกรณีที่กองตรวจคนเข้าเมืองทั้งกรุงเทพฯ และในต่างประเทศ ปฏิเสธมิให้เดินทางออก หรือ เข้าประเทศที่ระบุไว้ในรายการเดินทาง บริษัทฯ ขอสงวนสิทธิที่จะไม่คืนค่าตั๋วไม่ว่ากรณีใดๆ ทั้งสิ้น รวมถึงเมื่อท่านออกเดินทางไปกับคณะแล้ว ถ้าท่านงดการให้บริการรายการใดรายการหนึ่ง หรือไม่เดินทางพร้อมคณะถือว่าท่านสละสิทธิไม่สามารถเรียกร้องค่าบริการและเงินค่าตั๋วคืนไม่ว่ากรณีใดๆทั้งสิ้น

**อัตราค่าบริการนี้รวม**

1. ค่าตัวโดยสารเครื่องบินไป-กลับชั้นประหยัดพร้อมค่าภาษีสนามบินทุกแห่งตามรายการตั๋วข้างต้น ที่นั่งเป็นไปตามการจัดสรรของสายการบิน

กรณีต้องการระบุที่นั่งติดกันทั้งกรุ๊ปหรือริมหน้าต่างหรือริมทางเดิน แจ้งหน้าเคาน์เตอร์เช็คอิน ณ วันเดินทาง

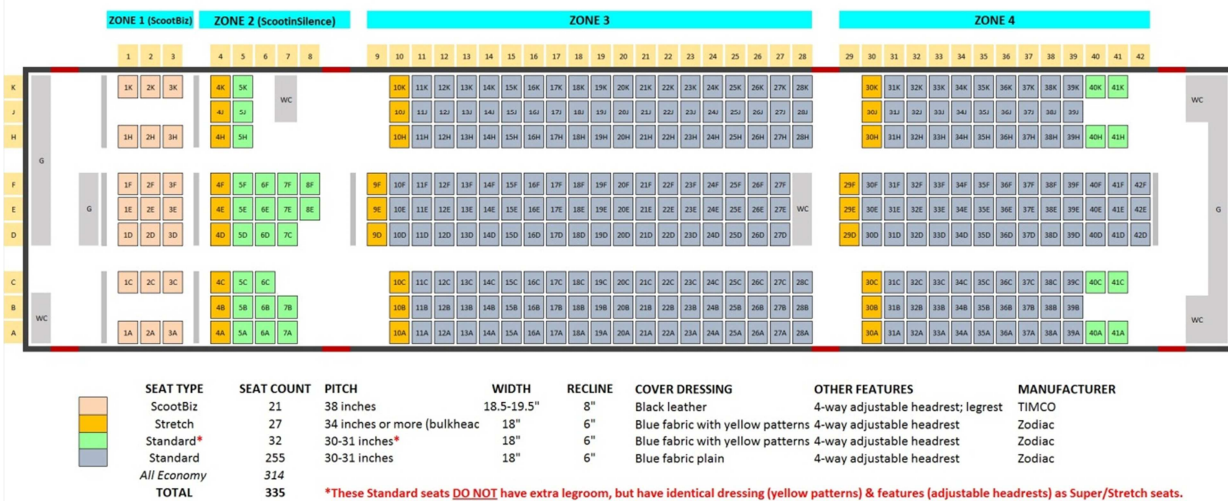
**\*\*กรณีท่านมีความประสงค์จะต้องการปรับเปลี่ยนระดับชั้นที่นั่งจะต้องดำเนินการแจ้งพร้อมจองตั๋ว หรือก่อนเดินทาง15วันเท่านั้น \*\***

- ที่นั่ง Stretch Seat / Long Leg ชำระเพิ่ม 4,500 บาท (รวมไป-กลับ) **\*\*ห้ามเด็กต่ำกว่า16ปีและผู้สูงอายุ65ปีขึ้นไป** เนื่องจากที่นั่งอยู่บริเวณ Exit Seat

- ที่นั่ง Scoot Biz ตัวกรุ๊ปไม่สามารถอัพเกรดได้

**\*\* ค่าตั๋วไม่รวมค่าอาหารบนเครื่อง สามารถสั่งซื้อจากเลมเมนบนเครื่องได้เลยเนื่องจากตัวกรุ๊ปไม่สามารถสั่งจองล่วงหน้าได้**

787-8 Seat Product Information



2. ค่าที่พักห้องละ 2 ท่านตามโรงแรมที่ระบุไว้ในรายการหรือระดับเทียบเท่า กรณีเดินทาง3 ท่านจะเป็นห้องTriple จะเป็นแบบเตียงเดี่ยวสามเตียงหรือแบบเตียงใหญ่1เตียงเตียงเดี่ยว1เตียง เป็นการจัดแบบเตียงของทางโรงแรมไม่สามารถระบุได้ **กรณีโรงแรมมีห้อง Triple ไม่เพียงพอ ขอสงวนสิทธิในการจัดห้องให้เป็นแบบ แยก 2ห้อง คือ 1ห้องพักคู่ และ 1ห้องพักเดี่ยว โดยไม่ค่าใช้จ่ายเพิ่ม**

3. ค่าอาหารค่าเข้าชมและค่ายานพาหนะทุกชนิดตามที่ระบุไว้ในรายการตั๋วข้างต้น

4. เจ้าหน้าที่บริษัทฯคอยอำนวยความสะดวกทุกท่านตลอดการเดินทาง

5. **ค่าน้ำหนักกระเป๋า สัมภาระที่สายการบิน Scoot กำหนดท่านจะไม่เกิน 20 กิโลกรัม** และค่าประกันวินาศภัยเครื่องบินตามเงื่อนไขของแต่ละสายการบินที่มีการเรียกเก็บ

**\*\*กรณีท่านมีความประสงค์จะซื้อน้ำหนักเพิ่ม กรุณาแจ้งพร้อมจองตั๋ว พร้อมชำระค่าน้ำหนัก\*\***

- ซื้อน้ำหนักเพิ่ม 5 กก. ชำระเพิ่ม 700 บาท /เพิ่ม10กก. ชำระเพิ่ม 1,200 บาท

- ซื้อน้ำหนักเพิ่ม15กก. ชำระเพิ่ม 1,700 บาท/เพิ่ม20กก. ชำระเพิ่ม 2,200 บาท

6. ค่าประกันอุบัติเหตุคุ้มครองในระหว่างการเดินทางคุ้มครองในวงเงินท่านละ 1,000,000 บาทค่ารักษาพยาบาลกรณีเกิดอุบัติเหตุเงินท่านละ 500,000 บาทตามเงื่อนไขของกรมธรรม์ **ไม่รวมประกันสุขภาพ**

**อัตราค่าบริการนี้ไม่รวม**

1. ค่าทำหนังสือเดินทางไทยและเอกสารต่างดาวต่างๆ

2. ค่าใช้จ่ายอื่นๆที่นอกเหนือจากรายการระบุ อาทิเช่นค่าอาหารเครื่องดื่มค่าซักรีด ค่าโทรศัพท์ เป็นต้น

3. ค่าภาษีทุกรายการคิดจากยอดบริการ, ค่าภาษีเดินทาง (ถ้ามีการเรียกเก็บ)

4. ค่าภาษีน้ำมันที่สายการบินเรียกเก็บเพิ่มภายหลังจากทางบริษัทฯได้ออกตัวเครื่องบิน

5. ค่า Vat 7% และค่าภาษีหัก ณ ที่จ่าย 3%

6. ค่าที่ปลกกระเป๋าทุกโรงแรม

7. **ค่าที่ปลกโดยรวมคนขับรถ ท่านละ 3,500 เยนต่อทริป** สำหรับกรุ๊ปที่มีหัวหน้าทัวร์แล้วแต่นำใจจากท่าน รายละเอียดเกี่ยวกับมาตรการยกเว้นวีซ่าเข้าประเทศญี่ปุ่นให้กับคนไทย

(เอกสารที่จะต้องใช้ในการพิจารณาการอนุญาตให้เข้าประเทศ)

จากมาตรการยกเว้นวีซ่าเข้าประเทศญี่ปุ่นให้กับคนไทย ผู้ที่ประสงค์จะพำนักระยะสั้นในประเทศญี่ปุ่นไม่เกิน 15 วัน ไม่ว่าจะด้วยวัตถุประสงค์เพื่อการท่องเที่ยว เยี่ยมญาติ หรือธุรกิจ จะต้องยื่นเอกสารในขั้นตอนการตรวจเข้าเมือง เพื่อยืนยันการมีคุณสมบัติการเข้าประเทศญี่ปุ่น\* ดังต่อไปนี้

1. ตัวเครื่องบินขาออกจากประเทศญี่ปุ่น (ทางบริษัทฯจัดการให้)
2. สิ่งที่ยืนยันว่าท่านสามารถรับผิดชอบค่าใช้จ่ายที่อาจเกิดขึ้นในระหว่างที่พำนักในประเทศญี่ปุ่นได้ (เช่น เงินสด บัตรเครดิต เป็นต้น)
3. ชื่อ ที่อยู่ และหมายเลขติดต่อในระหว่างที่พำนักในประเทศญี่ปุ่น (ทางบริษัทฯจัดการให้)
4. กำหนดการเดินทางระหว่างที่พำนักในประเทศญี่ปุ่น (ทางบริษัทฯจัดการให้)

**คุณสมบัติการเข้าประเทศญี่ปุ่น (สำหรับกรณีการเข้าประเทศญี่ปุ่นด้วยมาตรการยกเว้นวีซ่า)**

1. หนังสือเดินทางต้องมีอายุการใช้งานเหลืออยู่ไม่ต่ำกว่า 6 เดือน
2. กิจกรรมใดๆ ที่จะกระทำในประเทศญี่ปุ่นจะต้องไม่ใช่ว่าขัดต่อกฎหมาย และเข้าข่ายคุณสมบัติการพำนักระยะสั้น
3. ในขั้นตอนการขอเข้าประเทศ จะต้องระบุระยะเวลาการพำนักไม่เกิน 15 วัน
4. เป็นผู้ที่ไม่ม่ประวัติการถูกส่งตัวกลับจากประเทศญี่ปุ่น มิได้อยู่ในระยะเวลาของการถูกปฏิเสธไม่ให้เข้าประเทศ และไม่เข้าข่ายคุณสมบัติที่จะถูกปฏิเสธไม่ให้เข้าประเทศ

**7.หมายเหตุ :** กรุณาอ่านศึกษารายละเอียดทั้งหมดก่อนทำการจอง เพื่อความถูกต้องและความเข้าใจตรงกัน ระหว่างท่านลูกค้าและบริษัท ฯ และเมื่อท่านตกลงชำระเงินมัดจำหรือค่าทัวร์ทั้งหมดกับทางบริษัทฯ แล้ว ทางบริษัท ฯ จะถือว่าท่านได้ยอมรับเงื่อนไขข้อตกลงต่างๆ ทั้งหมด

**1. บริษัทฯ ขอสงวนสิทธิ์ที่จะเลื่อนการเดินทางหรือปรับราคาค่าบริการขึ้นในกรณีที่ผู้ร่วมคณะไม่ถึง 30 ท่าน**

2. ขอสงวนสิทธิ์การเก็บค่าน้ำมันและภาษีสนามบินทุกแห่งเพิ่ม หากสายการบินมีการปรับขึ้นก่อนวันเดินทาง
3. บริษัทฯ ขอสงวนสิทธิ์ในการเปลี่ยนเที่ยวบิน โดยมีต้องแจ้งให้ทราบล่วงหน้าอันเนื่องจากสาเหตุต่างๆ
4. บริษัทฯ จะไม่รับผิดชอบใดๆ ทั้งสิ้น หากเกิดกรณีความล่าช้าจากสายการบิน, การยกเลิกบิน, การประท้วง, การนัดหยุดงาน, การก่อการจลาจล, ภัยธรรมชาติ, การนำสิ่งของผิดกฎหมาย ซึ่งอยู่นอกเหนือความรับผิดชอบของบริษัทฯ
5. บริษัทฯ จะไม่รับผิดชอบใดๆ ทั้งสิ้น หากเกิดสิ่งของสูญหาย อันเนื่องเกิดจากความประมาทของท่าน, เกิดจากการโจรกรรม และ อุบัติเหตุจากความประมาทของนักท่องเที่ยวเอง
6. เมื่อท่านตกลงชำระเงินมัดจำหรือค่าทัวร์ทั้งหมดกับทางบริษัทฯ แล้ว ทางบริษัทฯ จะถือว่าท่านได้ยอมรับเงื่อนไขข้อตกลงต่างๆ ทั้งหมด
7. รายการนี้เป็นเพียงข้อเสนอที่ต้องได้รับการยืนยันจากบริษัทฯ อีกครั้งหนึ่ง หลังจากได้สำรองโรงแรมที่พักในต่างประเทศเรียบร้อยแล้ว โดยโรงแรมจัดในระดับใกล้เคียงกัน ซึ่งอาจจะปรับเปลี่ยนตามที่ระบุในโปรแกรม
8. การจัดการเรื่องห้องพัก เป็นสิทธิของโรงแรมในการจัดห้องพักให้กับกรุ๊ปที่เข้าพัก โดยมีห้องพักสำหรับผู้สูบบุหรี่ / ปลอดบุหรี่ได้ โดยอาจจะขอเปลี่ยนห้องได้ตามความประสงค์ของผู้ที่พัก ทั้งนี้ขึ้นอยู่กับความพร้อมให้บริการของโรงแรม และไม่สามารถรับประกันได้
9. กรณีผู้เดินทางต้องการความช่วยเหลือเป็นพิเศษ อาทิเช่น ใช้วีวีแซร์ กรุณาแจ้งบริษัทฯ อย่างน้อย 7 วันก่อนการเดินทาง มิฉะนั้น บริษัทฯ ไม่สามารถจัดการได้ล่วงหน้าได้
10. มัคคุเทศก์ พนักงานและตัวแทนของผู้จัด ไม่มีสิทธิในการให้คำสัญญาใด ๆ ทั้งสิ้นแทนผู้จัด นอกจากนี้เอกสารลงนามโดยผู้มีอำนาจของผู้จัดกำกับเท่านั้น
11. ผู้จัดจะไม่รับผิดชอบและไม่สามารถคืนค่าใช้จ่ายต่างๆ ได้เนื่องจากเป็นการเหมาจ่ายกับตัวแทนต่างๆ ในกรณีที่ผู้เดินทางไม่ผ่านการพิจารณาในการตรวจคนเข้าเมือง-ออกเมือง ไม่ว่าจะเป็นกองตรวจคนเข้าเมืองหรือกรมแรงงานของทุกประเทศในรายการท่องเที่ยว อันเนื่องมาจากการกระทำที่ส่อไปในทางผิดกฎหมาย การหลบหนี เข้าออกเมือง เอกสารเดินทางไม่ถูกต้อง หรือ การถูกปฏิเสธในกรณีอื่น ๆ
12. กรณีต้องการพักแบบ 3ท่าน ต่อห้องหรือห้องแบบ3เตียง TRIPLE โรงแรมมีห้อง Triple ไม่เพียงพอ ขอสงวนสิทธิ์ในการจัดห้องให้เป็นแบบ แยก 2ห้อง คือ 1ห้องพักรู และ 1ห้องพักเดี่ยว โดยไม่ค่าใช้จ่ายเพิ่ม
13. สภาพการจราจรในช่วงวันเดินทางตรงกับวันหยุดเทศกาลของญี่ปุ่น หรือ วันเสาร์อาทิตย์ รถอาจจะติด อาจทำให้เวลาในการท่องเที่ยวและ ข้อปั้งแต่ละสถานที่น้อยลง โดยเป็นดุลยพินิจของมัคคุเทศก์ และคนขับรถในการบริหารเวลา ซึ่งอาจจะขอความร่วมมือจากผู้เดินทางในบางครั้งที่ต้องเร่งรีบ เพื่อให้ได้ท่องเที่ยวตามโปรแกรม
14. บริการนำดื่มท่านวันละ1ขวดต่อคนต่อวันเริ่มในวันที่2ของการเดินทางถึงวันที่4ของการเดินทาง รวมจำนวน3ขวด
15. การบริการของรถบัสนำเที่ยวญี่ปุ่น ตามกฎหมายของประเทศญี่ปุ่น สามารถให้บริการวันละ10ชั่วโมง อาทิเช่น เริ่มงานเวลา 8.00น.ถึงเวลา 20.00 น.ในวันนั้น มีอาจเพิ่มเวลาได้ โดยมีมัคคุเทศก์และคนขับจะเป็นผู้บริหารเวลาตามความเหมาะสม ทั้งนี้ขึ้นอยู่กับสภาพการจราจรในวันเดินทางนั้นๆเป็นหลัก จึงขอสงวนสิทธิ์ในการปรับเปลี่ยนเวลาท่องเที่ยวตามสถานที่ในโปรแกรมการเดินทาง
16. **การประกันภัย** ที่บริษัทฯ ได้ทำไว้สำหรับความคุ้มครองผู้เดินทาง เป็นการการประกันอุบัติเหตุจากการเดินทางท่องเที่ยว ตามพ.ร.บ. การท่องเที่ยว เท่านั้น ไม่ได้ครอบคลุมถึง สุขภาพ การเจ็บไข้ได้ป่วย ท่านสามารถขอดูเงื่อนไขกรมธรรม์ของ บริษัทฯได้ และทางบริษัทฯ ถือว่าท่านได้เข้าใจและยอมรับข้อตกลงแล้วเมื่อท่านชำระเงินค่าทัวร์ (ท่านสามารถซื้อประกันสุขภาพ ในระหว่างการเดินทางได้ จากบริษัท ประกันทั่วไป และควรศึกษาเงื่อนไขความคุ้มครองให้ละเอียด)
17. มัคคุเทศก์ พนักงานและตัวแทนของผู้จัด ไม่มีสิทธิในการให้คำสัญญาใด ๆ ทั้งสิ้นแทนผู้จัด นอกจากนี้เอกสารลงนามโดยผู้มีอำนาจของผู้จัดกำกับเท่านั้น
18. ผู้จัดจะไม่รับผิดชอบและไม่สามารถคืนค่าใช้จ่ายต่างๆ ได้เนื่องจากเป็นการเหมาจ่ายกับตัวแทนต่างๆ ในกรณีที่ผู้เดินทางไม่ผ่านการพิจารณาในการตรวจคนเข้าเมือง-ออกเมือง ไม่ว่าจะเป็นกองตรวจคนเข้าเมืองหรือกรมแรงงานของทุกประเทศในรายการท่องเที่ยว อันเนื่องมาจากการกระทำที่ส่อไปในทางผิดกฎหมาย การหลบหนี เข้าออกเมือง เอกสารเดินทางไม่ถูกต้อง หรือ การถูกปฏิเสธในกรณีอื่น ๆ