

# ROMANTIC SEORAK IN KOREA 5D3N (XJ)

เยือนแดนกิมจิในวันใบไม้เปลี่ยนสี ... เที่ยวอุทยานสัตว์ 'ชอรัคซาน'

ไหว้พระขอพร ณ วัดชินฮึงซา ... สุดเหวี่ยงกับเครื่องเล่นนานาชนิด สวนสนุกเอเวอร์แลนด์ ... ชมวิวกรุงโซล นัมซานทาวเวอร์ ... ช้อปปิ้ง ตลาดเมียงดง



**ROMANTIC SEORAK IN KOREA**

เดินทาง : ตุลาคม 60 5 วัน 3 คืน

เที่ยวสุดคุ้ม !! ชมเทศกาลใบไม้เปลี่ยนสี

เมนูพิเศษ !!! "ชาบูแบบไม่อื่น"

ราคาเริ่มต้น **16,900**

ผลิตพิเศษกับความงามทางธรรมชาติ "อุทยานแห่งชาติชอรัคซาน" 산악산국립공원 Seoraksan National Park

20kg ปาน้ำหนักกระเป๋า 10-กสข

เที่ยวสงกรานต์ 377 เที่ยวบิน

บริการอาหาร 10-กสข

สุดพิเศษ...

1. ชมวิวทิวทัศน์ในช่วงใบไม้ร่วงที่สวยงามที่เขาชอรัคซาน
2. เต็มอิ่มกับบุฟเฟต์ชาบูยักษ์ !!!
3. สักการะพระพุทธรูปปางสมาธิขนาดใหญ่ที่วัดชินฮึงซา
4. เอาใจขาช้อปปิ้ง...พาช้อปปิ้งที่ตลาดเมียงดง!
5. สุดเหวี่ยงกับเครื่องเล่นวัดใจที่สวนสนุกเอเวอร์แลนด์

วันแรก กรุงเทพมหานคร (ดอนเมือง) – เกาหลีใต้ – รร. โซล

13.00 น. คณะพร้อมกันที่ **สนามบินนานาชาติดอนเมือง อาคาร 1 ชั้น 3 ประตู 4 เคาน์เตอร์ 4 สายการบิน AIR ASIA X** เจ้าหน้าที่ของบริษัทฯ คอยให้การต้อนรับ และอำนวยความสะดวกในการขึ้นเครื่อง (หัวหน้าทัวร์แนะนำการเดินทาง) สายการบิน AIR ASIA X ใช้เครื่อง AIRBUS A330-300 จำนวน 377 ที่นั่ง จัดที่นั่งแบบ 3-3-3 น้ำหนักกระเป๋า 20 กก./ท่าน หากต้องการซื้อน้ำหนักเพิ่ม ต้องเสียค่าใช้จ่าย

**\*\*หมายเหตุ\*\*** เคาน์เตอร์เช็คอินจะปิดบริการก่อนเวลาเครื่องออกอย่างน้อย 60 นาที และผู้โดยสารพร้อม ณ ประตูขึ้นเครื่องก่อนเวลาเครื่องออก 40 นาที (\*\*ขอสงวนสิทธิ์ในการเลือกที่นั่งบนเครื่อง เนื่องจากต้องเป็นไปตามระบบของสายการบิน\*\*)



16.10 น. บินลัดฟ้าสู่ สาธารณรัฐเกาหลีใต้ โดยเที่ยวบินที่ **XJ702 (บริการอาหารบนเครื่อง)**

23.35 น. เดินทางถึง **ท่าอากาศยานนานาชาติอินชอน** สาธารณรัฐเกาหลีใต้ (เวลาท้องถิ่นเร็วกว่าไทย 2 ช.ม. กรุณาปรับนาฬิกาของท่านเป็นเวลาท้องถิ่นเพื่อสะดวกในการนัดหมาย) หลังจากผ่านพิธีการตรวจคนเข้าเมืองและศุลกากรแล้ว ขอต้อนรับทุกท่านสู่ **สาธารณรัฐเกาหลีใต้** ไร่โคซพาท่านข้ามทะเลตะวันตกด้วยสะพานแขวนยองจอง หรือสะพานเพื่อความหวังในการรวมชาติที่ยาวกว่า 4.42กม. และมียอดโดมสูง 107 เมตร

**บริการอาหารว่าง คิมบับและนมกล้วย**

พักที่ **THE M HOTEL / HOTEL RIVER PARK หรือระดับเดียวกัน**

วันที่สอง โซลทาวเวอร์ – พระราชวังชางด็อกกุง – อุทยานชอรัคซาน – วัดชินฮึงซา

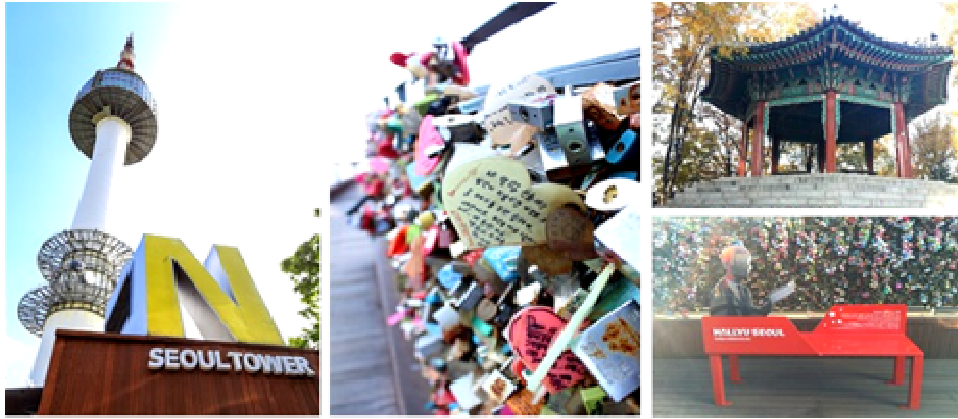
เช้า **บริการอาหารเช้า ณ โรงแรม (1)**

จากนั้นนำท่านเดินทางไป **โซลทาวเวอร์** (N SEOUL TOWER) หรือ **นัมซานทาวเวอร์** (NAMSAN TOWER) ตั้งอยู่บนภูเขานัมซานเป็นจุดท่องเที่ยวที่ถือว่าเป็นไฮไลท์สำคัญของกรุงโซล เพราะเป็นจุดชมวิวที่มองเห็นวิวทั่วทั้งกรุงโซล มีความสูงจากฐานหอคอยประมาณ 236.7

รายการท่องเที่ยวนี้อาจมีการเปลี่ยนแปลง หรือสลับสับเปลี่ยนกันได้ พิจารณาตามความเหมาะสม โดยอยู่ในดุลยพินิจของหัวหน้าทัวร์และผู้ประสานงานท้องถิ่นในครั้งนั้นๆ โดยจะยึดถือประโยชน์ของท่านเป็นสำคัญ และขึ้นอยู่กับสภาพการณ์ปัจจุบัน



เมตร และมีความสูง 479 เมตรจากพื้นดิน คนที่มาเที่ยวที่นี่ส่วนมากจะเป็นคู่รัก ทั้งชาวเกาหลี และนักท่องเที่ยวต่างชาติ คู่รักส่วนมากจะเตรียมกุญแจมาคล้องตรงรั้วข้างบนโซลทาวเวอร์ เพราะมีความเชื่อว่าคู่รักที่ได้มาคล้องกุญแจที่นี่จะรักกันยาวนานตลอดไป **\*\*ราคาทัวร์นี้ไม่รวม กุญแจและค่าขึ้นลิฟท์\*\***



จากนั้นนำท่านสัมผัสบรรยากาศใบไม้เปลี่ยนสีที่ **พระราชวังชางด็อกกุง (CHANGDEOKGUNG PALACE)** เป็นพระราชวังลำดับที่สองที่ถูกสร้างต่อจากพระราชวังเคียงบกุง ในปี ค.ศ. 1405 มีความสำคัญในการเป็นที่พำนักของพระมหากษัตริย์หลายพระองค์ ในสมัยราชวงศ์โชซอน (JOSEON) และยังเป็น 1 ใน 5 ของพระราชวังสำคัญที่ยังคงรักษาไว้ ประกอบไปด้วยเขตพระราชฐานชั้นนอก พระราชฐานชั้นใน ปัจจุบันยังคงเหลือความงดงามบางส่วนของพระราชวัง ได้แก่ พระตำหนัก INJEONGJEON, พระตำหนัก DAEJOJEON, พระตำหนัก SEONJEONGJEON, และพระตำหนัก NAKSEONJAE และยังมีสวนด้านหลังสำหรับเป็นที่พักผ่อนของพระมหากษัตริย์ ตั้งอยู่บริเวณด้านหลังของพระราชวังชื่อว่า อุทยานพิวอน หรือ ฮูวอน (HUWON) เป็นที่รู้จักกันอีกชื่อหนึ่งคือ สวนต้องห้าม หรือ สวนแห่งความลับ (SECRET GARDEN) ซึ่งมีต้นไม้ขนาดยักษ์ที่มีอายุกว่า 300 ปี บ่อน้ำ และศาลาริมน้ำ ถูกสร้างขึ้นในสมัยกษัตริย์แทจงในสมัยราชวงศ์โชซอน เพื่อเป็นสถานที่พักผ่อนสำหรับพระราชวงศ์ พระราชวังแห่งนี้เป็นที่พำนักของพระมหากษัตริย์ถึง 9 พระองค์ เดิมสวนแห่งนี้มีชื่อว่า 'BUKWON' หรือ 'GEUMWON' แต่ถูกเปลี่ยนชื่อเป็น 'BIWON' ในรัชสมัยของกษัตริย์โคจง สวนแห่งนี้ถูกดูแล และบำรุงรักษาไว้เป็นอย่างดีและดูสวยงามมาก โดยเฉพาะในช่วงฤดูใบไม้ร่วง



รายการท่องเที่ยวนี้อาจมีการเปลี่ยนแปลง หรือสลับสับเปลี่ยนกันได้ พิจารณาตามความเหมาะสม โดยอยู่ในดุลยพินิจของหัวหน้าทัวร์และผู้ประสานงานท้องถิ่นในครั้งนั้นๆ โดยจะยึดถือประโยชน์ของท่านเป็นสำคัญ และขึ้นอยู่กับสภาพการณ์ปัจจุบัน

กลางวัน

บริการอาหาร (2) **เมนู บุลโกกิ** หมูหมักสไตส์เกาหลีสมัยใหม่ มีรสชาติออกหวานเผ็ดเล็กน้อย โดยนำหมูลงในกระทะพร้อมน้ำซุปรุงรส เมื่อสุกรับประทานพร้อมเครื่องเคียงและข้าวสวย หากต้องการแบบรสชาติเกาหลีแท้ๆ สามารถใส่กิมจิหมักลงต้มด้วยก็จะได้รสชาติอีกแบบหนึ่ง



จากนั้นนำท่านเดินทางไป **อุทยานแห่งชาติชอรัคซาน** หรือ สวิสเซอร์แลนด์ของเกาหลี เป็นอุทยานแห่งชาติขนาดใหญ่มีเนื้อที่ ถึง 354 ตารางกิโลเมตร จัดได้ว่าเป็นแนวเขาที่สวยงามมากที่สุดแห่งหนึ่งในเกาหลีซึ่งประกอบด้วย โอซอรัค เนซอรัค และนัมชอรัค เทือกเขาแนวอกแนวโน และแนวไต มีหุบเขาที่มีดอกไม้บานสะพรั่งทั้งฤดูใบไม้ผลิ และฤดูใบไม้เปลี่ยนสี หุบเขาแห่งนี้จะเปลี่ยนเป็นสีแดงสีทองทั่วทั้งหุบเขา **หมายเหตุ \*\*อัตราค่าบริการนี้ ไม่รวมค่า CABLE CAR ขึ้นอุทยาน ( ประมาณ 10,000 วอน )**

นอกจากนี้บริเวณโดยรอบของอุทยานแห่งชาติชอรัคซาน ยังมี **วัดซินฮึงซา (SINHEUNGSA TEMPLE)** วัดเก่าแก่สร้างในสมัย อาณาจักรซิลลาอายุกว่า 1,000 ปี ท่านสามารถนมัสการกราบไหว้พระพุทธรูปสัมฤทธิ์ปางสมาธิขนาดใหญ่ที่ประดิษฐานเป็นสัญลักษณ์ของอุทยาน ก่อนจะผ่านสะพานชำระล้างจิตใจเข้าสู่เขตวัดเพื่อไหว้พระขอพร



รายการท่องเที่ยวนี้อาจมีการเปลี่ยนแปลง หรือสลับสับเปลี่ยนกันได้ พิจารณาตามความเหมาะสม โดยอยู่ในดุลยพินิจของหัวหน้าทัวร์และผู้ประสานงานท้องถิ่นในครั้งนั้นๆ โดยจะยึดถือประโยชน์ของท่านเป็นสำคัญ และขึ้นอยู่กับสภาพการณ์ปัจจุบัน

เย็น

บริการอาหาร (3) **เมนู ชาบู ชาบู สุกี้หม้อไฟสไตล์เกาหลี** อาหารพื้นเมืองของคาบสมุทรเกาหลีตั้งแต่สมัยมองโกลเลียบุกคาบสมุทรเกาหลี ลักษณะคล้ายสุกี้หม้อไฟ



พักที่

I-PARK HOTEL / HYUNDAI SOO HOTEL หรือระดับเดียวกัน

**\*\* (หมายเหตุ: พิธีเปิดวันที่ 19-23 ต.ค., 20-24 ต.ค., 21-25 ต.ค., 24-28 ต.ค. เนื่องด้วยตรงกับเทศกาลของทางเกาหลี ซึ่งมีนักท่องเที่ยวเป็นจำนวนมาก เพื่อความสะดวกในการท่องเที่ยว และคำนึงถึงผลประโยชน์ของลูกค้าเป็นสำคัญ ทางบริษัทของสงวนสิทธิ์นำท่านพักโรงแรมในบริเวณใกล้เคียง หรือในเมืองซูวอน โดยไม่มีการหักคืนค่าใช้จ่ายใดๆทั้งสิ้น)\*\***

วันที่สาม

โรงเรียนสอนทำกิมจิ+ชุดฮันบก – EVERLAND – น้ำมันสน – COSMETIC – โสม – DUTY FREE – ตลาดเมียงดง – รร.โซล

เช้า

บริการอาหารเช้า ณ โรงแรม (4)

จากนั้นท่านเดินทางสู่ **โรงเรียนสอนทำกิมจิ** เพื่อให้ท่านเรียนรู้วัฒนธรรมการทำกิมจิของชาวเกาหลี กิมจิเป็นอาหารเกาหลีประเภทผักดองที่อาศัยภูมิปัญญาอันครีวของชาวเกาหลี ด้วยการหมักพริกสีแดงและผักต่างๆ โดยทั่วไปจะเป็นผักกาดขาว ชาวเกาหลีนิยมรับประทานกิมจิเกือบทุกมื้อ และยังนำไปปรุงเป็นส่วนประกอบอาหารอีกหลายอย่าง ปัจจุบันกิมจิมียากกว่า 187 ชนิด ส่วนใหญ่แล้วจะมีรสเผ็ด เปรี้ยว และมีกลิ่นฉุน ท่านยังสามารถลองสวมใส่ **ชุดฮันบก** ซึ่งเป็นชุดประจำชาติของเกาหลี พร้อมถ่ายภาพสวยๆ เก็บไว้เป็นที่ระลึก

จากนั้นนำท่านเดินทางสู่ **สวนสนุกเอเวอร์แลนด์ (EVERLAND THEME PARK)** ซึ่งถูกขนานนามว่า **ดิสนีย์แลนด์เกาหลี** เป็นสวนสนุกกลางแจ้งที่ใหญ่ที่สุดของประเทศ โดยมีบริษัทซัมซุงเป็นเจ้าของ ตั้งอยู่ท่ามกลางหุบเขา ท่านจะได้นั่งกระเช้าลิฟท์ และท่องเที่ยวไปกับโลกของสัตว์ป่าซาฟารี ชมไลเกอร์ ที่นี่ท่านจะพบเจ้าป่าสิงโต และเสือดินแดนแห่งเทพนิยาย และสนุกกับเครื่องเล่นนานาชนิด อาทิเช่น **รถไฟเหาะตีลังกา (Rolling X-Train)**, **เฮอริเคน (Double Rock Spin)**, **เรือเหาะไวคิง (Columbus Adventure)**, และที่พลาดไม่ได้!! **รถไฟเหาะรางไม้ (T-**



EXPRESS) ซึ่งเป็นไฮไลต์ของสวนสนุกแห่งนี้ ชมกิจกรรมและการแสดงต่างๆ ด้วยบัตรเข้าชมแบบไม่จำกัดจำนวนรอบ นอกจากนี้ ชมสวนดอกไม้ที่กำลังบานสะพรั่งอวดสีสันที่ **สวนดอกไม้สี่ฤดู** (Four Season Garden) ซึ่งจะเปลี่ยนแปลงพันธุ์ดอกไม้ไปตามฤดูกาลในรูปแบบที่หลากหลายตลอดทั้งปี ทั้งนี้ขึ้นอยู่กับสภาพอากาศ ด้วยสีสันที่สดของดอกไม้แต่ละชนิดจึงได้รับความนิยมนักท่องเที่ยวที่มาสวนสนุกจึงไม่พลาดที่จะเข้ามาถ่ายรูปเก็บบรรยากาศความสดชื่นกลับไปเป็นที่ระลึก รวมทั้งยังมีการจัดเทศกาลในแต่ละเดือน อาทิเช่นในช่วงฤดูใบไม้ผลิ ประมาณเดือนเมษายน - มิถุนายน จะเป็นสวนดอกทิวลิป และดอกกุหลาบ ในช่วงฤดูร้อน ประมาณเดือนมิถุนายน - สิงหาคม จะเป็นสวนดอกลิลลี่หลากสีสัน ยังไม่หมดแค่นั้น โดยในช่วงเดือนนี้จะมีเทศกาลคล้ายร้อนไปกับสายน้ำ (Summer Splash) ส่วนในฤดูใบไม้ร่วง ประมาณเดือนตุลาคม - พฤศจิกายน จะเป็นสวนดอกเบญจมาศ พร้อมกับมีจัดตกแต่งสวนสนุกให้เข้ากับเทศกาลฮัลโลวีน (Happy Halloween) มีการจัดขบวนรถแฟนซีแห่รอบสวนสนุก และมีเจ้าหน้าที่แต่งตัวเป็นผีมาเดินแกล้งนักท่องเที่ยวด้วย ในช่วงฤดูหนาวประมาณเดือนพฤศจิกายน - ธันวาคม มีการจัดงานเฉลิมฉลองเทศกาลคริสต์มาส และต้อนรับเทศกาลปีใหม่ และในช่วงเดือนมกราคมมีนาคมจะเป็นเทศกาลหิมะ มี Snow Slate ให้เลื่อนไถลลงมา ซึ่งเป็นที่นิยมเป็นอย่างมาก ทุกเทศกาลจะตกแต่งด้วย แสง สี เสียง สุดอลังการ พร้อมทั้งมีขบวนพาเหรดที่มาสสร้างความบันเทิงให้กับเด็กๆ เช่น White Christmas Parade, Moonlight Parade เป็นต้น



กลางวัน      บริการอาหาร (5)      **เมนู บุฟเฟต์บาบีคิวปิ้งย่างสไตล์เกาหลี** เนื้อหมู เนื้อไก่ เนื้อวัว ปลาหมึก กุ้ง อาหารเกาหลี เดิมไม่อัน

รายการท่องเที่ยวนี้อาจมีการเปลี่ยนแปลง หรือสลับสับเปลี่ยนกันได้ พิจารณาตามความเหมาะสม โดยอยู่ในดุลยพินิจของหัวหน้าทัวร์และผู้ประสานงานท้องถิ่นในครั้งนั้นๆ โดยจะยึดถือประโยชน์ของท่านเป็นสำคัญ และขึ้นอยู่กับสภาพการณ์ปัจจุบัน



จากนั้นนำท่านเรียนรู้การทำผลิตภัณฑ์ที่สกัดจาก **น้ำมันสนเข็มแดง (RED PINE)** มีสรรพคุณช่วยบำรุงร่างกาย ลดไขมัน ช่วยควบคุมอาหารและรักษาสมดุลในร่างกาย

จากนั้นนำท่านช้อปปิ้งที่ร้านเครื่องสำอางยอดนิยม **COSMETIC OUTLET** ของนักช้อปปิ้งชาวไทยให้ท่านได้ เลือกซื้อกลับไปฝากเป็นของที่ระลึก อาทิเช่น ROJUKISS ซึ่งราคาถูกกว่าที่เมืองไทยเกือบเท่าตัว และบางผลิตภัณฑ์ยังไม่มีขายในไทย

จากนั้นพาท่านเดินทางไปยัง **ศูนย์สมุนไพรโสมเกาหลี (GINSEN CENTER)** สมุนไพรโสมจีน เชื่อว่าเป็นราชาแห่งมวลสมุนไพร ถูกนำมาใช้เพื่อสุขภาพเป็นเวลานานกว่า 2,000 ปี ในตำรายาแผนโบราณจีน ระบุว่า โสมเป็นสมุนไพรที่ช่วยเสริมความแข็งแรงให้แก่ระบบย่อยอาหารและปอด ช่วยทำให้จิตใจสงบและเพิ่มพลังกำลัง โดยส่วนรวมมีสรรพคุณทางการแพทย์ ช่วยบำรุงหัวใจ ป้องกันโรคหัวใจขาดเลือด เสริมประสิทธิภาพทางเพศ ลดและป้องกันมะเร็ง เร็วๆ นี้โสมเกาหลีอาจจะได้จัดทะเบียนมรดกโลกโดยองค์การยูเนสโก ทุกวันนี้ผลิตภัณฑ์โสมเป็นสิ่งที่ขาดไม่ได้สำหรับผู้ที่คำนึงถึงสุขภาพในปัจจุบัน

จากนั้นนำท่านช้อปปิ้งสินค้าปลอดภาษีที่ **DUTY FREE** ให้ท่านได้เลือกช้อปปิ้งสินค้าแบรนด์เนมมากมาย อาทิเช่น นาฬิกา, แว่นตา, เครื่องสำอาง, กระเป๋า, กล้องถ่ายรูป และสินค้าแบรนด์เนมอื่นๆ อีกมากมาย

เย็น

บริการอาหาร (6) **เมนูบุฟเฟต์ SEA FOOD** สำหรับท่านที่ชื่นชอบอาหารทะเลเป็นพิเศษ ให้ท่านได้เลือกสรรอาหารทะเลที่สดใหม่ และ อาหารนานาชาติ พิเศษ !! ขาปูยักษ์ อลาสก้า



รายการท่องเที่ยวนี้อาจมีการเปลี่ยนแปลง หรือสลับสับเปลี่ยนกันได้ พิจารณาตามความเหมาะสม โดยอยู่ในดุลยพินิจของหัวหน้าทัวร์และผู้ประสานงานท้องถิ่นในครั้งนั้นๆ โดยจะยึดถือประโยชน์ของท่านเป็นสำคัญ และขึ้นอยู่กับสภาพการณ์ปัจจุบัน



จากนั้นนำท่านช้อปปิ้งที่ **ตลาดเมียงดง** (MYEOUNG-DONG MARKET) หรือสยามสแควร์ เกาหลี ที่ตลาดแห่งนี้จะมีเสื้อผ้า กางเกง รองเท้า น้ำหอม เครื่องสำอางค์ ทั้งแบรนด์เนมชื่อดัง และโลคอลแบรนด์ รวมถึงซีดีเพลง รูปดาราศิลปินเกาหลี หรืออะไรที่วัยรุ่นต้องการก็สามารถหาได้จากที่ตลาดนี้เลยทีเดียว อาทิเช่น ร้านเครื่องสำอางค์ที่คุ้นหูคนไทยที่ไม่ว่าจะเป็น ETUDE, SKIN FOOD, THE FACE SHOP ร้านพวกนี้หาได้ไม่ยากในตลาดเมียงดง ซึ่งไม่ได้มีเพียงแค่ร้านเดียวเท่านั้นอีกด้วย ประมาณว่าเพิ่งออกจากร้าน ETUDE มาเดินไปอีกสักพักก็จะเจอร้าน ETUDE ตั้งอยู่โซนอื่นๆ รวมถึง SKIN FOOD, THE FACE SHOP ก็เช่นเดียวกัน ที่สำคัญราคาเครื่องสำอางค์จะถูกลงกว่าประเทศไทยประมาณ 2 ถึง 3 เท่า แถมนางรุ่นไม่มีขายในประเทศไทยอีกด้วย ในส่วนของอาหารข้างทางที่ฮอตฮิตไม่แพ้กันอย่าง เมียงดงสตรีทฟู้ด (MYEONG-DONG STREET FOOD) ซึ่งสตรีทฟู้ดชื่อดังของเกาหลีก็มีอาหาร หรือของทานเล่นให้นักท่องเที่ยวได้ลิ้มลองมากมาย ไม่ว่าจะเป็น หอยเชลล์ย่างตัวใหญ่อบหน้ากิน, ขนมไข่หรือเครັນปัง, ขนมยอติดตลอดกาลของเมียงดง, กุ้งลือบสเตอร์ย่างซีส ลือบสเตอร์ตัวใหญ่ๆ มีรสหวาน, ซีสย่าง โดยนำเอามอสซาเรลล่าชีสเสียบไม้แล้วเอาไปย่าง, ต็อกโบกกี, แค้กข้าวที่ขึ้นชื่อของเกาหลีปรุงรสด้วยซอสเผ็ดสไตล์เกาหลี เมนูนี้มีอยู่เกือบทุกซอกทุกมุมที่ในตลาดเมียงดง, บะหมี่ดำจางจ้งมยอน หนึ่งในเมนูสุดฮิตที่เห็นกันบ่อยในซีรีส์เกาหลี, มันฝรั่งเกลียวทอดกรอบเสียบไม้พบเห็นได้ทั่วไปในเมืองไทย แต่มีไส้กรอกเพิ่มเข้ามาอีกหนึ่งชิ้น, ปลาหมึกยักษ์ทอดกรอบเสียบไม้แบบอลังการโรยด้วยเกลือ เป็นต้น แต่หากคนที่ชอบของหวานก็จะมีไอติมโคนเจ้าดัง ซึ่งไอติมที่กดมาใส่โคนนั้นสูงถึง 2 ฟุต !



พักที่

**THE M HOTEL / RIVER PARK HOTEL หรือระดับเดียวกัน**

วันที่

**พลอยอะเมทิส – TRICKEYE & ICE MUSEUM – สมุนไพรรสสดเกนามู – ละลายเงินวอน  
ซูเปอร์มาร์เก็ต – PAJU OUTLET – สนามบินอินชอน**

รายการท่องเที่ยวนี้อาจมีการเปลี่ยนแปลง หรือสลับสับเปลี่ยนกันได้ พิจารณาตามความเหมาะสม โดยอยู่ในดุลยพินิจของหัวหน้าทัวร์และผู้ประสานงานท้องถิ่นในครั้งนั้นๆ โดยจะยึดถือประโยชน์ของท่านเป็นสำคัญ และขึ้นอยู่กับสภาพการณ์ปัจจุบัน



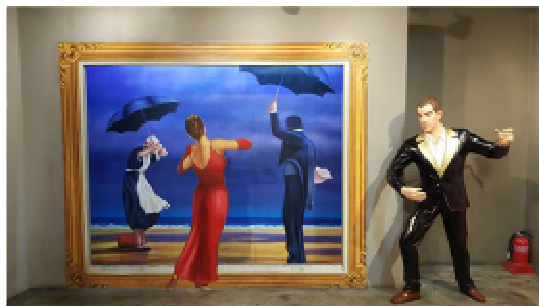
## เช้า

### บริการอาหารเช้า ณ โรงแรม (7)

จากนั้นนำท่านชม **โรงงานเจียรไนพลอยอเมทิส (AMETHYST FACTORY)** แดนเกาหลีเป็นแดนของพลอยสีม่วง พลอยแห่งสุขภาพและนำโชค โดยมีตั้งแต่สีม่วงอ่อนเย็นตา จนถึงสีม่วงไวน์ มีเสน่ห์เข้ายวนใจ พลอยนี้จะงามจับตาเมื่อมาทำเป็นแหวน จี้ ต่างหู และสร้อยข้อมือ



จากนั้นนำท่านอิสระชม **TRICK EYE MUSEUM** ผลงานการสร้างสรรค์ศิลปะแนวใหม่ ภาพวาดลวงตาสามมิติ โดยท่านจะได้สนุกสนานกับการถ่ายรูปแฉะชิ้นทำท่าต่างๆ ที่เกิดจากความคิดสร้างสรรค์ และจินตนาการของการสร้างภาพ โดยใช้เทคนิคพิเศษจากภาพสามมิติที่รวมทฤษฎีทางวิทยาศาสตร์ และการซ้อนภาพโดยกระตุ้นความเคลื่อนไหวของภาพให้มีมิติเหมือนจริง โดยให้ผู้ชมเข้าไปมีส่วนร่วมถ่ายภาพ เมื่อผ่านเข้าไปในภาพนั้นๆ ภาพทุกภาพจะออกมาดูประหนึ่งเหมือนจริงในเหตุการณ์ จนท่านจะอุทานว่ามันเหมือนจริงมากจนแทบจะแยกไม่ออกเลยว่าอันไหนภาพวาดและของจริง ซึ่งที่พิพิธภัณฑ์แห่งนี้ยังใช้เป็นสถานที่ถ่ายทำละครเรื่อง HEARTSTRINGS นำตามรอยไปถ่ายรูปคู่ๆ และยังมี **ICE MUSEUM** เป็นโซนน้ำแข็งแกะสลักรูปต่างๆ อุณหภูมิข้างใน ประมาณ -4 องศา



รายการท่องเที่ยวนี้อาจมีการเปลี่ยนแปลง หรือสลับสับเปลี่ยนกันได้ พิจารณาตามความเหมาะสม โดยอยู่ในดุลยพินิจของหัวหน้าทัวร์และผู้ประสานงานท้องถิ่นในครั้งนั้นๆ โดยจะยึดถือประโยชน์ของท่านเป็นสำคัญ และขึ้นอยู่กับสภาพการณ์ปัจจุบัน

กลางวัน

จากนั้นพาท่านชม **ศูนย์สมุนไพรบำรุงตับ** (HOKGENAMU) ต้นไม้ชนิดนี้เจริญเติบโตในป่าลึก บนภูเขาที่ปราศจากมลภาวะและระดับสูงเหนือน้ำทะเล 50-800 เมตร ชาวเกาหลีรุ่นใหม่นิยม นำมารับประทานเพื่อช่วยดูแลตับให้สะอาดแข็งแรง ป้องกันโรคตับแข็ง ไม่ถูกทำลายจากการ ดื่มแอลกอฮอล์ กาแฟ บุหรี่ สารตกค้างจากอาหารและยา

บริการอาหาร (8) **เมนู บูลโกกิ** หมูหมักสไตส์เกาหลีสมัยใหม่ มีรสชาติออกหวานเผ็ด เล็กน้อย โดยนำหมูลงในกระทะพร้อมน้ำซุปรุงรส เมื่อสุกรับประทานพร้อมเครื่องเคียง และข้าวสวย หากต้องการแบบรสชาติเกาหลีแท้ๆ สามารถใส่กิมจิหมักลงต้มด้วยก็ได้ รสชาติอีกแบบหนึ่ง



จากนั้นนำท่านเพลิดเพลินกับการแวะซื้อของฝากที่ **ซูเปอร์มาร์เก็ต (ละลายเงินวอน ชื้อ 5 แกรม 1)** สำหรับราย ขนมต่างๆ ช็อกโกแลตหิน ซีเรียลช็อกโกโก้ ผลิตภัณฑ์ของใบและรากฝอยของ โสสม ในรูป ขนมโสสม ซาโสม โคลนพอกหน้าโสม ครีมล้างหน้าโสม เครื่องสำอางโสม และยังมี หมอนสุขภาพ กิมจิ เปเปโร (ปอกก็เกาหลี) ชินราเมง (มามาเกาหลี) นมกล้วย เป็นต้น



รายการท่องเที่ยวนี้อาจมีการเปลี่ยนแปลง หรือสลับสับเปลี่ยนกันได้ พิจารณาตามความเหมาะสม โดยอยู่ในดุลยพินิจของหัวหน้าทัวร์และผู้ ประสานงานท้องถิ่นในครั้งนั้นๆ โดยจะยึดถือประโยชน์ของท่านเป็นสำคัญ และขึ้นอยู่กับสภาพการณ์ปัจจุบัน



จากนั้นนำท่านเข้าสู่ **PAJU OUTLET** คือแหล่งช้อปปิ้งราคาถูกที่ตั้งอยู่ภายในเมืองปาจู บนเนื้อที่กว่า 40,000 ตารางเมตร พร้อมทั้งจอดรถกว้างขวาง นอกจากนี้ยังมีสินค้าหลากหลายยี่ห้อชื่อดังกว่า 160-190 แแบรนด์ รวมทั้งสินค้าแบรนด์เนม ในราคาประหยัดกว่าร้านค้าทั่วไป ให้ผู้มาเยือนได้เลือกสรรกันอย่างละลานตา

เย็น อีสรอาหารเย็น 1 มื้อ (ให้ทุกท่านได้อีสรอาหารเย็นตามอัธยาศัย)

22.00 น. นำท่านเดินทางสู่ สนามบินนานาชาติอินซอน

วันที่ห้า สนามบินอินซอน - กรุงเทพฯ (ดอนเมือง)

01.05 น. เดินทางกลับกรุงเทพฯ โดยเที่ยวบินที่ XJ703 (บริการอาหารบนเครื่อง)

04.55 น. ถึงประเทศไทย สนามบินนานาชาติดอนเมือง พร้อมด้วยความประทับใจ



วาสุธาอสังหาฯ



ในกรณียกเลิกการเดินทาง ต้องยกเลิก 45 วันก่อนการเดินทางเท่านั้น

ไม่เช่นนั้นทางบริษัทจะไม่คืนมัดจำไม่ว่าด้วยกรณีใดๆทั้งสิ้น เพราะทางบริษัทได้ทำการจ่ายค่าตัวไปให้กับการสายการบิน

เรียบร้อยแล้ว โปรดอ่านข้อความให้ถี่ถ้วนก่อนการจองทัวร์ทุกครั้ง เพื่อประโยชน์แก่ตัวท่านเอง

**\*\*พาสปอร์ตจะต้องมีอายุมากกว่า 6 เดือน นับรวมถึงวันกลับ และพาสปอร์ตจะต้องไม่ชำรุดหรือฉีกขาด การผ่านเข้า-ออก**

**ประเทศ ขึ้นอยู่กับการพิจารณาของทางเจ้าหน้าที่ตรวจคนเข้าเมือง ทางบริษัทไม่สามารถเข้าไปแทรกแซงได้\*\***

### ข้อความสำคัญ โปรดอ่านอย่างละเอียด

ในกรณีที่ลูกค้าเดินทางไปประเทศเกาหลีได้ แล้วไม่สามารถผ่าน เข้า-ออก นอกประเทศได้ ทำให้ลูกค้าต้องถูกส่งตัวกลับเข้าประเทศไทย จึงมีค่าใช้จ่ายที่เกิดขึ้นในการเปลี่ยนตัวจากกลับ และรวมถึงค่าบริการอื่นๆที่เกิดขึ้นด้วย ฉะนั้น ลูกค้าจะต้องเป็นผู้รับผิดชอบในค่าใช้จ่ายที่เกิดขึ้นที่ทางประเทศนั้นๆเรียกเก็บ ทางผู้จัดและทางสายการบินจะไม่รับผิดชอบค่าใช้จ่ายที่เกิดขึ้นทุกกรณี หรือต้องรอกลับประเทศไทยในเที่ยวบินถัดไปที่มีที่นั่งว่าง หรือตามวันเดินทางของตัวเครื่องบิน ทั้งนี้ ขึ้นอยู่ทางเจ้าหน้าที่ตรวจคนเข้าเมืองของประเทศเกาหลีได้และสายการบินเป็นผู้พิจารณา ทางผู้จัดไม่สามารถเข้าไปแทรกแซงได้

**\*\* ตรวจคนเข้าเมืองประเทศเกาหลีได้จะมีการสุ่มตรวจ และอาจมีการเรียกไปสัมภาษณ์ ในการที่ทางตรวจคนเข้าเมืองเรียกสัมภาษณ์นั้น ขึ้นอยู่กับทางตรวจคนเข้าเมืองเป็นผู้พิจารณา และอยู่ในดุลพินิจของทางเจ้าหน้าที่ ตม. ทางบริษัททัวร์ ไม่สามารถเข้าไปแทรกแซงในส่วนนี้ได้ \*\***

**\*\*\* ทัวร์ครั้งนี้มีวัตถุประสงค์เพื่อการท่องเที่ยวเป็นหมู่คณะเท่านั้น ถ้าลูกค้าต้องการแยกตัวออกจากกรุ๊ปทัวร์ ทางบริษัทจะคิดค่าดำเนินการในการแยกท่องเที่ยวเอง 300 USD ต่อท่าน \*\*\***

รายการท่องเที่ยวอาจมีการเปลี่ยนแปลง หรือสลับสับเปลี่ยนกันได้ พิจารณาตามความเหมาะสม โดยอยู่ในดุลพินิจของหัวหน้าทัวร์และผู้ประสานงานท้องถิ่นในครั้งนั้นๆ โดยจะยึดถือประโยชน์ของท่านเป็นสำคัญ และขึ้นอยู่กับสภาพการณ์ปัจจุบัน

**อัตราค่าบริการ เกาหลี 5 วัน 3 คืน (AIR ASIA X)**  
**ROMANTIC SEORAK IN KOREA (โซล - ซอรัค - โซล)**

กำหนดการเดินทาง เดือน ตุลาคม 2560	ผู้ใหญ่ ห้องละ 2-3 ท่าน	1 เด็ก 2 ผู้ใหญ่ เด็กมีเตียง	1 เด็ก 2 ผู้ใหญ่ เด็กไม่มีเตียง	พัก เดี่ยว เพิ่ม
03 - 07 ตุลาคม 2560	16,900	16,900	16,900	5,000
04 - 08 ตุลาคม 2560	17,900	17,900	17,900	5,000
05 - 09 ตุลาคม 2560	17,900	17,900	17,900	5,000
06 - 10 ตุลาคม 2560	17,900	17,900	17,900	5,000
10 - 14 ตุลาคม 2560	18,900	18,900	18,900	5,000
11 - 15 ตุลาคม 2560	17,900	17,900	17,900	5,000
12 - 16 ตุลาคม 2560	17,900	17,900	17,900	5,000
13 - 17 ตุลาคม 2560	17,900	17,900	17,900	5,000
14 - 18 ตุลาคม 2560	17,900	17,900	17,900	5,000
17 - 21 ตุลาคม 2560	18,900	18,900	18,900	5,000
18 - 22 ตุลาคม 2560	17,900	17,900	17,900	5,000
19 - 23 ตุลาคม 2560	19,900	19,900	19,900	5,000
20 - 24 ตุลาคม 2560	20,900	20,900	20,900	5,000
21 - 25 ตุลาคม 2560	20,900	20,900	20,900	5,000
24 - 28 ตุลาคม 2560	18,900	18,900	18,900	5,000

\*\*เด็กทารก อายุไม่เกิน 2 ปี ราคา 5,900 บาท\*\*

\*\*\* ราคาจอยแลนด์ (ไม่รวมตัว) 7,900 บาท \*\*\*

\*\*\*ค่าบริการข้างต้น ยังไม่รวมค่าธรรมเนียม ค่าทิป คนขับรถ หัวหน้าทัวร์ และมัดคูปองท้องถิ่น\*\*\*

\*\* ทางบริษัทขออนุญาตเก็บค่าธรรมเนียม ค่าทิป ท่านละ 30,000 วอน /ทริป/ท่าน\*\*

**\*\*หมายเหตุ\*\***

รายการท่องเที่ยวนี้อาจมีการเปลี่ยนแปลง หรือสลับสับเปลี่ยนกันได้ พิจารณาตามความเหมาะสม โดยอยู่ในดุลยพินิจของหัวหน้าทัวร์และผู้  
 ประสานงานท้องถิ่นในครั้งนั้นๆ โดยจะยึดถือประโยชน์ของท่านเป็นสำคัญ และขึ้นอยู่กับสภาพการณ์ปัจจุบัน



1. รับเฉพาะผู้มีวัตถุประสงค์เพื่อการท่องเที่ยว ค่าทัวร์ที่จ่ายให้กับผู้จัด เป็นการชำระแบบจ่ายชำระขาด และผู้จัดได้ชำระให้กับสายการบินและสถานที่ต่างๆ แบบชำระขาดเช่นกันก่อนออกเดินทาง ฉะนั้นหากท่านไม่ได้ร่วมเดินทางหรือใช้บริการตามรายการไม่ด้วยสาเหตุใดหรือได้รับการปฏิเสธการเข้าหรือออกนอกเมืองจากประเทศในรายการ (ประเทศไทยและประเทศเกาหลีใต้) ทางผู้จัดขอสงวนสิทธิ์การคืนเงินสดส่วนใด ๆ รวมทั้งค่าตัวเครื่องบินให้แก่ท่าน **\*\*\*และทางบริษัทขอสงวนสิทธิ์ ราคานี้เฉพาะนักท่องเที่ยวชาวไทยเท่านั้น ถ้าหากเป็นชาวต่างชาติ และพระจะต้องเพิ่มจากราคาค่าทัวร์ปกติอีก 100 USD\*\*** \*\*กรณีตัดกรุ๊ปเหมาที่เป็น เด็กนักเรียน นักศึกษา ครู ธุรกิจ ขายตรงเครื่องสำอางค์ หมอ พยาบาล ชาวต่างชาติ พระ หรือกรุ๊ปที่มีการขอดูงาน จะต้องสอบถามราคาใหม่ทุก ครั้ง\*\*
2. หากมีเพื่อนหรือญาติของท่านต้องการร่วมเดินทางท่องเที่ยวระหว่างท่องเที่ยวในประเทศไทย หรือปัญหาต่างๆ ตลอดจนขอแนะนำกรุณาติดต่อเจ้าหน้าที่ที่รับผิดชอบ หากท่านมีความจำเป็นต้องรับฝากของจากผู้อื่นเพื่อที่จะนำไปยังประเทศนั้นๆ หรือนำกลับประเทศไทย ควรตรวจสอบสิ่งของนั้นว่าต้องไม่เป็นสิ่งของผิดกฎหมาย ซึ่งของผิดกฎหมายบางประเภท อาจมีโทษถึงขั้นประหารชีวิต เจ้าหน้าที่จะไม่รับฝากกระเป๋าหรือสิ่งของใดใด
3. ในกรณียกเลิกการเดินทาง ต้องยกเลิก 45 วันก่อนการเดินทางเท่านั้น ไม่เช่นนั้นทางบริษัทจะไม่คืนมัดจำไม่ว่าด้วยกรณีใดๆทั้งสิ้น เพราะว่าทางบริษัทได้ทำการจ่ายค่าตัวไปให้กับสายการบินเรียบร้อยแล้ว โปรดอ่านข้อความให้ถี่ถ้วนก่อนการจองทัวร์ทุกครั้ง เพื่อประโยชน์แก่ตัวท่านเอง
4. โรงแรมที่พักที่ประเทศเกาหลีใต้อาจมีการสลับปรับเปลี่ยนขึ้นอยู่กับความเหมาะสมเป็นหลักโดยคำนึงถึงผลประโยชน์ลูกค้าเป็นหลัก
5. ประเทศเกาหลีใต้จะมีช่างภาพมาถ่ายรูป และช่วยดูแลอำนวยความสะดวกตลอดการเดินทาง และวันสุดท้ายช่างภาพจะนำภาพถ่ายมาจำหน่ายกับลูกค้าทัวร์ หากว่าท่านใดสนใจสามารถซื้อได้ แต่ถ้าท่านใดไม่สนใจก็ไม่ต้องซื้อ เพราะทางบริษัททัวร์ไม่มีการบังคับลูกค้าซื้อแต่อย่างใด แต่เป็นการบอกกล่าวล่วงหน้า
6. ทัวร์ครั้งนี้มีวัตถุประสงค์เพื่อการท่องเที่ยวเป็นหมู่คณะเท่านั้น ถ้าลูกค้าต้องการแยกตัวออกจากกรุ๊ปทัวร์ โดยไม่ลงร้านช้อปปิ้ง เช่น น้ำมันสน / ร้านโสม / ฮีตเกนามู / คอสเมติก / อะเมทิส ทางบริษัทจะคิดค่าดำเนินการในการแยกท่องเที่ยวเอง 300 USD ต่อท่าน

จากมาตรการยกเว้นวีซ่าเข้าประเทศเกาหลีให้กับคนไทย ผู้ที่ประสงค์จะพำนักระยะสั้นในประเทศเกาหลีไม่เกิน 90 วัน ไม่ว่าจะด้วยวัตถุประสงค์เพื่อการท่องเที่ยว เยี่ยมญาติ หรือธุรกิจ จะต้องยื่นเอกสารในขั้นตอนการตรวจเข้าเมือง เพื่อยืนยันการมีคุณสมบัติการเข้าประเทศเกาหลี\* ดังต่อไปนี้

1. พาสปอร์ตจะต้องมีอายุมากกว่า 6 เดือน นับจากวันไปถึง
2. ตัวเครื่องบินขาออกจากประเทศเกาหลี ทางทัวร์จัดเตรียมให้
3. สิ่งที่ยืนยันว่าท่านสามารถรับผิดชอบค่าใช้จ่ายที่อาจเกิดขึ้นในระหว่างที่พำนักในประเทศเกาหลีได้ (เช่น เงินสด บัตรเครดิต เป็นต้น)
4. ชื่อ ที่อยู่ และหมายเลขติดต่อในระหว่างที่พำนักในประเทศเกาหลี (เช่น คนรู้จัก โรงแรม และอื่น ๆ) ทางทัวร์จัดเตรียมให้
5. กำหนดการเดินทางระหว่างที่พำนักในประเทศเกาหลี ทางทัวร์จัดเตรียมให้

รายการท่องเที่ยวนี้อาจมีการเปลี่ยนแปลง หรือสลับปรับเปลี่ยนกันได้ พิจารณาตามความเหมาะสม โดยอยู่ในดุลยพินิจของหัวหน้าทัวร์และผู้ประสานงานท้องถิ่นในครั้งนั้นๆ โดยจะยึดถือประโยชน์ของท่านเป็นสำคัญ และขึ้นอยู่กับสภาพการณ์ปัจจุบัน

### อัตราค่าบริการนี้รวม

- ค่าตัวเครื่องบินไป-กลับ พร้อมคณะ
- ค่าภาษีสนามบินทุกแห่งที่มี
- ค่าน้ำหนักกระเป๋าสัมภาระท่านละไม่เกิน 20 กก.
- ค่ารถรับ-ส่ง และนำเที่ยวตามรายการ
- ค่าที่พักตามที่ระบุในรายการ พักห้องละ 2 ท่าน
- ค่าเข้าชมสถานที่ต่าง ๆ ตามรายการ
- ค่าอาหารตามมือที่ระบุในรายการ
- ค่าจ้างมัคคุเทศก์คอยบริการตลอดการเดินทาง
- ค่าประกันอุบัติเหตุระหว่างเดินทาง วงเงินท่านละ 1,000,000 บาท (เงื่อนไขตามกรมธรรม์)

### อัตราค่าบริการนี้ไม่รวม

- ค่าใช้จ่ายส่วนตัวนอกเหนือจากรายการที่ระบุ เช่น ค่าทำหนังสือเดินทาง , ค่าโทรศัพท์ , ค่าโทรศัพท์ทางไกล , ค่าอินเทอร์เน็ต , ค่าซักรีด , มินิบาร์ในห้อง รวมถึงค่าอาหารและเครื่องดื่มที่สั่งเพิ่มนอกเหนือรายการ (กรุณาสอบถามจากหัวหน้าทัวร์ก่อนการใช้บริการ)
- ค่าทิปคนขับรถ หัวหน้าทัวร์ และมัคคุเทศก์ท้องถิ่น
- ค่าภาษีมูลค่าเพิ่ม 7% และภาษีหัก ณ ที่จ่าย 3%
- ค่าวีซ่าสำหรับพาสปอร์ตต่างตัว

### เอกสารประกอบในการยื่นวีซ่า

- 1) พาสปอร์ต
- 2) ใบประจำตัวคนต่างตัว
- 3) ใบสำคัญถิ่นที่อยู่
- 4) สำเนาทะเบียนบ้าน(ถ้ามี)
- 5) สมุดบัญชีเงินฝาก(ถ้ามี)
- 6) รูปถ่ายสีขนาด 2 นิ้ว 2 รูป

(สำหรับหนังสือเดินทางต่างตัว เจ้าของหนังสือเดินทางต้องทำเรื่องแจ้งเข้า-ออกด้วยตนเองก่อนจะยื่นวีซ่า)

### เงื่อนไขการชำระค่าบริการ

1. นักท่องเที่ยวหรือเอเจนซี่ต้องชำระเงินมัดจำเป็นเงินจำนวน 10,000 บาทต่อท่าน เพื่อสำรองที่นั่ง ภายใน 3 วัน หลังจากการจอง
2. นักท่องเที่ยวหรือเอเจนซี่ต้องชำระค่าบริการส่วนที่เหลือทั้งหมดก่อนวันเดินทางอย่างน้อย 30 วัน กรณี นักท่องเที่ยวหรือเอเจนซี่ไม่ชำระเงิน หรือชำระเงินไม่ครบภายในกำหนด รวมถึงกรณีเช็คของท่านถูกปฏิเสธการจ่ายเงินไม่ว่ากรณีใดๆ ให้ถือว่านักท่องเที่ยวสละสิทธิ์การเดินทางในทัวร์นั้นๆ
3. กรณีที่นักท่องเที่ยวหรือเอเจนซี่ จองการเดินทางน้อยกว่า 30 วัน จะต้องชำระครบเต็มจำนวนเลย

รายการท่องเที่ยวอาจมีการเปลี่ยนแปลง หรือสลับสับเปลี่ยนกันได้ พิจารณาตามความเหมาะสม โดยอยู่ในดุลยพินิจของหัวหน้าทัวร์และผู้ประสานงานท้องถิ่นในครั้งนั้นๆ โดยจะยึดถือประโยชน์ของท่านเป็นสำคัญ และขึ้นอยู่กับสภาพการณ์ปัจจุบัน



4. การติดต่อใดๆ กับทางบริษัท เช่น แฟกซ์ , อีเมล , หรือจดหมายฯ ต้องทำในวันเวลาทำการของทางบริษัท ดังนี้ วันจันทร์ ถึงศุกร์ เวลา 9.00 น. – 18.00 น. และวันเสาร์ เวลา 9.00 น. – 14.00 น. นอกจากวันเวลาดังกล่าวและวันหยุดนักขัตฤกษ์ที่รัฐบาลประกาศในปีนั้นๆถือว่าเป็นวันหยุดทำการของทางบริษัท

### เงื่อนไขการยกเลิกการเดินทาง

- กรณีที่นักท่องเที่ยวหรือเอเจนซีที่ต้องการขอยกเลิกการเดินทาง หรือเลื่อนการเดินทาง นักท่องเที่ยวหรือเอเจนซี(ผู้มีชื่อในเอกสารการจอง) จะต้องแฟกซ์ อีเมล หรือเดินทางมาเซ็นเอกสารการยกเลิกที่บริษัทอย่างใดอย่างหนึ่งเพื่อแจ้งยกเลิกการจองกับทางบริษัทเป็นลายลักษณ์อักษร ทางบริษัทไม่รับยกเลิกการจองผ่านทางโทรศัพท์ไม่ว่ากรณีใดๆ
- กรณีนักท่องเที่ยวหรือเอเจนซีที่ต้องการขอรับเงินค่าบริการคืน นักท่องเที่ยวหรือเอเจนซี (ผู้มีชื่อในเอกสารการจอง) จะต้องแฟกซ์ อีเมล หรือเดินทางมาเซ็นเอกสารการขอรับเงินคืนที่บริษัทอย่างใดอย่างหนึ่งเพื่อทำเรื่องขอรับเงินค่าบริการคืน โดยแนบหนังสือมอบอำนาจพร้อมหลักฐานประกอบการมอบอำนาจ หลักฐานการชำระเงินค่าบริการต่างๆ และหน้าสมุดบัญชีธนาคารที่ต้องการให้นำเงินเข้าให้ครบถ้วน

### โดยมีเงื่อนไขการคืนเงินค่าบริการดังนี้

**2.1 ต้องยกเลิกก่อนวันเดินทางไม่น้อยกว่า 45 วันเท่านั้น คืนเงินค่าบริการร้อยละ 100 ของค่าบริการที่ชำระแล้ว**

**2.2 หากยกเลิกการเดินทางน้อยกว่า 45 วัน ขอสงวนสิทธิ์ไม่คืนค่าทัวร์ทุกกรณี**

1. การเดินทางที่ต้องการันตีมัดจำหรือซื้อขาดแบบมีเงื่อนไข หรือเที่ยวบินเหมาลำ Charter Flight หรือ Extra Flight กับสายการบิน หรือผ่านตัวแทนในประเทศหรือต่างประเทศ จะไม่มีการคืนเงินมัดจำหรือค่าบริการทั้งหมด
2. การติดต่อใดๆ กับทางบริษัทเช่น แฟกซ์ อีเมล หรือจดหมายฯ ต้องทำในวันเวลาทำการของทางบริษัท ดังนี้ วันจันทร์ ถึงศุกร์ เวลา 9.00 น. – 18.00 น. และวันเสาร์ เวลา 9.00 น. – 14.00 น. นอกจากวันเวลาดังกล่าวและวันหยุดนักขัตฤกษ์ที่รัฐบาลประกาศในปีนั้นๆถือว่าเป็นวันหยุดทำการของทางบริษัท
3. ทางบริษัทขอสงวนสิทธิ์ในการยกเลิกการเดินทางกรณีมีนักท่องเที่ยวเดินทางไม่ถึง 15 คน

### เงื่อนไขและข้อกำหนดอื่น ๆ

1. ทัวร์นี้สำหรับผู้มีวัตถุประสงค์เพื่อการท่องเที่ยวเท่านั้น
2. ทัวร์นี้เป็นทัวร์แบบเหมา หากท่านไม่ได้ร่วมเดินทางหรือใช้บริการตามที่ระบุไว้ในรายการไม่ว่าบางส่วนหรือทั้งหมด หรือถูกปฏิเสธการเข้า-ออกเมืองด้วยเหตุผลใดๆ ทางบริษัทจะไม่คืนเงินค่าบริการไม่ว่าบางส่วนหรือทั้งหมดให้แก่ท่าน
3. ทางบริษัทขอสงวนสิทธิ์ในการยกเลิกการเดินทางในกรณีที่มีนักท่องเที่ยวร่วมเดินทางน้อยกว่า 15 ท่าน โดยจะแจ้งให้กับนักท่องเที่ยวหรือเอเจนซีทราบล่วงหน้าอย่างน้อย 7 วันก่อนการเดินทางสำหรับประเทศที่ไม่มีวีซ่า และอย่างน้อย 10 วันก่อนการเดินทางสำหรับประเทศที่มีวีซ่า แต่หากทางนักท่องเที่ยวทุกท่านยินดีที่จะชำระค่าบริการเพิ่มจากการที่มีนักท่องเที่ยวร่วมเดินทางน้อยกว่าที่ทางบริษัทกำหนดเพื่อให้คณะเดินทางได้ ทางเรายินดีที่จะให้บริการต่อไป
4. ทางบริษัทขอสงวนสิทธิ์ไม่รับผิดชอบค่าเสียหายจากความผิดพลาดในการสะกดชื่อ นามสกุล คำนำหน้าชื่อ เลขที่หนังสือเดินทาง และอื่นๆ เพื่อใช้ในการจองตั๋วเครื่องบิน ในกรณีที่นักท่องเที่ยวหรือเอเจนซีมิได้ส่งหน้าหนังสือเดินทางให้กับทางบริษัทพร้อมการชำระเงินมัดจำ

รายการท่องเที่ยวนี้อาจมีการเปลี่ยนแปลง หรือสลับสับเปลี่ยนกันได้ พิจารณาตามความเหมาะสม โดยอยู่ในดุลยพินิจของหัวหน้าทัวร์และผู้ประสานงานท้องถิ่นในครั้งนั้นๆ โดยจะยึดถือประโยชน์ของท่านเป็นสำคัญ และขึ้นอยู่กับสภาพการณ์ปัจจุบัน

5. ทางบริษัทขอสงวนสิทธิ์ในการเปลี่ยนแปลงรายการการเดินทางตามความเหมาะสม เพื่อให้สอดคล้องกับสถานการณ์ ภูมิอากาศ และเวลา ณ วันที่เดินทางจริงของประเทศที่เดินทาง ทั้งนี้ บริษัทจะคำนึงถึงความปลอดภัยของนักท่องเที่ยว ส่วนใหญ่เป็นสำคัญ
6. ทางบริษัทขอสงวนสิทธิ์ไม่รับผิดชอบใดๆ ต่อความเสียหายหรือค่าใช้จ่ายใดๆ ที่เพิ่มขึ้นของนักท่องเที่ยวที่มีได้เกิดจากความผิดของทางบริษัท เช่น ภัยธรรมชาติ การจลาจล การนัดหยุดงาน การปฏิบัติ อุบัติเหตุ ความเจ็บป่วย ความสูญหายหรือเสียหายของสัมภาระ ความล่าช้า เปลี่ยนแปลง หรือการบริการของสายการบิน เหตุสุดวิสัยอื่น เป็นต้น
7. อัตราค่าบริการนี้คำนวณจากอัตราแลกเปลี่ยนเงินตราต่างประเทศ ณ วันที่ทางบริษัทเสนอราคา ดังนั้น ทางบริษัทขอสงวนสิทธิ์ในการปรับราคาค่าบริการเพิ่มขึ้น ในกรณีที่มีการเปลี่ยนแปลงอัตราแลกเปลี่ยนเงินตราต่างประเทศ ค่าตัวเครื่องบิน ค่าภาษีเชื้อเพลิง ค่าประกันภัยสายการบิน การเปลี่ยนแปลงเที่ยวบิน ฯลฯ
8. มัคคุเทศก์ พนักงาน หรือตัวแทนของทางบริษัท ไม่มีอำนาจในการให้คำสัญญาใดๆ แทนบริษัท เว้นแต่มีเอกสารลงนามโดยผู้มีอำนาจของบริษัทกำกับเท่านั้น

### ข้อแนะนำก่อนการเดินทาง

- กรุณาแยกของเหลว , เจล , สเปรย์ ที่จะนำติดตัวขึ้นเครื่องบิน ต้องมีขนาดบรรจุภัณฑ์ไม่เกิน 100 มิลลิลิตรต่อชิ้น และรวมกันทุกชิ้นไม่เกิน 1,000 มิลลิลิตร โดยแยกใส่ถุงพลาสติกใสซึ่งมีซิปล็อคปิดสนิท และสามารถนำออกมาให้เจ้าหน้าที่ตรวจได้อย่างสะดวก ณ จุดเอ็กซ์เรย์ อนุญาตให้ถือได้ท่านละ 1 ใบเท่านั้น ถ้าสิ่งของดังกล่าวมีขนาดบรรจุภัณฑ์มากกว่าที่กำหนดจะต้องใส่กระเป๋าใบใหญ่และฝากเจ้าหน้าที่โหลดใต้ท้องเครื่องบินเท่านั้น
- สิ่งของที่มีลักษณะคล้ายกับอาวุธ เช่น กรรไกรตัดเล็บ , มีดพก , แหวน , อุปกรณ์กีฬา จะต้องใส่กระเป๋าใบใหญ่และฝากเจ้าหน้าที่โหลดใต้ท้องเครื่องบินเท่านั้น
- ประเทศเกาหลี มีกฎหมายห้ามนำผลิตภัณฑ์ที่ทำมาจากพืช และเนื้อสัตว์ทุกชนิดเข้าประเทศ เช่น ผัก , ผลไม้สด , ไข่ , เนื้อสัตว์ , ไส้กรอกฯ เพื่อเป็นการป้องกันโรคติดต่อที่จะมาจากสิ่งเหล่านี้ หากเจ้าหน้าที่ตรวจพบ จะต้องเสียค่าปรับในอัตราที่สูงมาก

# 감사합니다.