

CODE:TZ51 Tokyo Summer Cool โตเกียว ฟุจิ คามาคุระ 5วัน 3คืน

TZ51

TOKYO SUMMER COOL

โตเกียว ฟุจิ คามาคุระ 5วัน 3คืน

19,900

Free
WiFi

พิเศษ!! อาน้ำร้อน แห่ออนเซ็น บุฟเฟต์ BBQ บุฟเฟต์ชาบูยักษ์
★ พักฟุจิออนเซ็น 1 คืน นาริตะ 2 คืน
★ อิสระฟรีดีย์ 1 วัน



Tokyo Summer Cool โตเกียว ฟุจิ คามาคุระ 5วัน 3คืน

◇แห่ออนเซ็น ◇ทานบุฟเฟต์ชาบูยักษ์ ◇WiFi on Bus

โตเกียว วัตอาซากุสะ ถ่ายรูปโตเกียวสกายทรี ไหว้พระใหญ่คามาคุระ
โอชิโนะฮัคไก พิพิธภัณฑสถานแผ่นดินไหว ซ้อปปิงชินจูกุ นาริตะ วัตนาริตะชั้น

พักย่านฟุจิออนเซ็น 1คืน นาริตะ 2คืน

เดินทางโดยสายการบิน SCOOT AIRLINES (TZ) บินตรงสู่โตเกียว(สนามบินนาริตะ)
เครื่องลำใหญ่ B787-8 DREAM LINER เครื่องใหม่ล่าสุด ลำใหญ่
พิเศษ!!! น้ำหนักกระเป๋า 20 KG

ราคาโปรโมชั่นทุกพีเรียด 19,900 บาท

วันเดินทาง	ราคาผู้ใหญ่	ราคาเด็ก2-6 ปี (ไม่เสริมเตียงพักรวมกับผู้ใหญ่ 2ท่าน)	พักเดี่ยวเพิ่ม / เดินทางท่านเดี่ยว	ที่นั่ง	หมายเหตุ
18-22 ก.ค.	19,900	ไม่มีราคาเด็ก INF 7,000 บาท	7,500	34	
30 ก.ค. - 3 ส.ค.	19,900		7,500	34	
26 -30 ส.ค.	19,900		7,500	34	
4 - 8 ก.ย.	19,900		7,500	34	
10 - 14 ก.ย.	19,900		7,500	34	
25-29 ก.ย.	19,900		7,500	34	

วันแรก กรุงเทพฯ สนามบินดอนเมือง



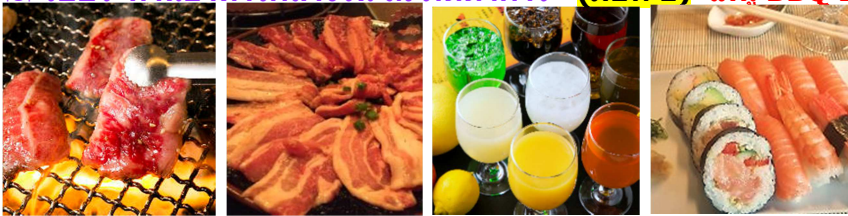
- 22.00น. ①พร้อมกันที่**สนามบินดอนเมือง** อาคารผู้โดยสารขาออกระหว่างประเทศ ชั้น 3 ประตู 6 เคาน์เตอร์ 6 สายการบิน **SCOOT** มีเจ้าหน้าที่ของบริษัทคอยอำนวยความสะดวกด้านเอกสารและติดแท็กกระเป๋า
- 00.55น. →นำท่านเดินทางสู่ **สนามบินนาริตะ ประเทศญี่ปุ่น** โดยสายการบิน **SCOOT** เที่ยวบินที่ TZ292
*ราคาทัวร์ไม่รวมอาหารบนเครื่อง (บนเครื่องมีบริการจำหน่ายอาหารและเครื่องดื่ม)

วันที่สอง สนามบินนาริตะ – วัดนาริตะ – คามาคุระ - ออนเซ็น
 ① **อาหารเที่ยง (BBQ Buffet), เย็น (บุฟเฟต์ซาบูยักซ์)**

09.00น. เดินทางถึง **สนามบินนาริตะ** (เวลาเร็วกว่าเมืองไทย 2 ชั่วโมง กรุณาปรับนาฬิกาของท่านเพื่อความสะดวกในการนัดหมายเวลา) **สำคัญ!!! ประเทศญี่ปุ่นไม่อนุญาตให้นำอาหารสด จำพวก เนื้อสัตว์ พืช ผัก ผลไม้ เข้าประเทศ หากฝ่าฝืนจะมีโทษจับและปรับ** จากนั้นนำท่านขึ้นรถโค้ชปรับอากาศ นำท่านเดินทางสู่ **วัดนาริตะ** วัดนี้เป็นหนึ่งในวัดที่เป็นที่รู้จักมากที่สุดในภูมิภาคคันโต ถือว่าเป็นวัดที่โด่งดังที่สุดในแถบชิบะ และจำนวนผู้มาเยี่ยมชมก็เป็นรองเพียงศาลเจ้าเมจิ ในกรุงโตเกียว บริเวณวัดเป็นที่ตั้งของประตูหลัก มีทางเดินบันไดขึ้นสู่อาคารหลักเป็นสถานที่สำหรับสักการะบูชา ภายในวัดท่านสามารถบันทึกภาพเจดีย์ห้าชั้นหนึ่งคู่ สวนหย่อมที่มีสระน้ำขนาดใหญ่ รวมทั้งบริเวณสำหรับเลี้ยงสัตว์ ภายในก่อสร้างด้วยสถาปัตยกรรมพุทธแบบอินเดีย โดยยังคงเอกลักษณ์ของศิลปะแบบญี่ปุ่นเอาไว้ นำท่านกราบนมัสการขอพรพระเพื่อเป็นสิริมงคล ให้มีชีวิตที่ดีและยืนยาวพร้อมเลื่อมใสและซื้อเครื่องรางของขลังและสินค้าพื้นเมืองตามอัธยาศัย



เที่ยง ① **รับประทานอาหารกลางวัน ณ ภัตตาคาร (มื้อที่ 1) เมนู BBQ Buffet ซูชิ พร้อมเครื่องดื่ม**



บ่าย ท่านเดินทางสู่ **เมืองคามาคุระ** ตั้งอยู่ในจังหวัด Kanagawa นำท่านไปชมและกราบไหว้ **พระใหญ่ Great Buddha หรือ Daibutsu** แห่งคามาคุระ บริเวณที่ตั้งของ **Daibutsu** นั้น เดิมทีเป็นที่ตั้งของวัด **Kotokuin** วัดแห่งนี้สร้างขึ้นตั้งแต่ปี 1252 แต่ได้เกิดความเสียหายหลายครั้งจากไต้ฝุ่น ทำให้ตัวอาคารวัดนั้นพังทลายหายไป เหลือเพียงแต่องค์พระ Daibutsu อยู่ท่ามกลางซากปรักหักพัง สร้างความประหลาดใจให้กับชาวญี่ปุ่นและเลื่อมใสในความศรัทธาของท่าน ที่ได้ปกป้องรักษาเมืองคามาคุระตลอดมา จนสมควรแก่เวลานำท่านเดินทางสู่ที่พัก **ย่านฟูจิ**



ค่ำ ① **รับประทานอาหารค่ำ (มื้อที่ 2)**

พร้อมซาบูยักซ์ไม่อั้น!!!
 หลังอาหารไม่ควรพลาดประสบการณ์ **การอาบน้ำแร่ธรรมชาติ** เพื่อสุขภาพ/ **ออนเซ็น (Onsen)** น้ำแร่ใน **สไตล์ญี่ปุ่น** ซึ่งชาวญี่ปุ่นเชื่อว่าน้ำแร่ธรรมชาตินี้มีส่วนช่วยเรื่องโรคภัยไข้เจ็บและทำให้ผิวพรรณเปล่งปลั่ง



📍**ที่พัก: ROUTE IN KAWAGUGIKO / FUJI GARDEN HOTEL หรือระดับใกล้เคียงกัน**
 (ชื่อโรงแรมที่ท่านพักทางบริษัทจะทำการแจ้งพร้อมใบนัดหมาย 3-5 วันก่อนวันเดินทาง)

วันที่สาม โอชิโนะฮะดะไก – พิพิธภัณฑสถานแผ่นดินไหว – โตเกียว – วัดอาซากุสะ – ถ่ายรูปโตเกียวสกายทรี – ชินจูกุ - นาริตะ ① **อาหารเช้า, เที่ยง**

เช้า ①**รับประทานอาหารเช้า ณ โรงแรมที่พัก (มื้อที่ 3)**

นำท่านเดินทางสู่ **โอชิโนะฮะดะไก หรือ หมู่บ้านน้ำใส** บ่อน้ำที่แปดในโอชิโนะที่เกิดจากการละลายของหิมะจากบนภูเขาไฟฟูจิมีอายุมากกว่า **1,200 ปี** ที่ใช้เวลาอันยาวนาน ในการไหลลงมาสู่พื้นดินและซึมซาบไปยังบ่อน้ำแต่ละบ่อน้ำตั้งนั้นน้ำที่อยู่ในบ่อน้ำจะเป็นน้ำที่ใสสะอาด และสดชื่นมาก ในปี 1985 สถานที่แห่งนี้ยังได้ถูกเลือกให้เป็น 1 ใน 100 อันดับ แหล่งน้ำจากธรรมชาติที่ดีที่สุดของญี่ปุ่นอีกด้วย อีกทั้งบริเวณโดยรอบสามารถชมดอกไม้และวิวของภูเขาไฟฟูจิได้ในวันฟ้าแจ่มใส ให้ท่านได้เพลิดเพลิน กับบรรยากาศ พร้อม ชม และเลือกซื้อสินค้าพื้นเมือง จากนั้นนำท่านเดินทางไปสัมผัสประสบการณ์แปลกใหม่ที่ **Experience Earthquake**



พิพิธภัณฑสถานแผ่นดินไหว ท่านจะได้ทดสอบในบ้านจำลองแผ่นดินไหว รับการสั่นสะเทือนจากชั้นต่ำสุดสู่ชั้นสูงสุด และสนุกสนานในการเรียนรู้ประสบการณ์ ในห้องจำลองแบบต่างๆ จากนั้นให้ท่านเลือกซื้อของฝากราคาถูก อาทิ เช่น ขนม เครื่องสำอาง เครื่องไฟฟ้า โฟมล้างหน้าและยาสระผมถ่านหินภูเขาไฟ, ผลิตภัณฑ์ยา อาหาร

เสริมคอลลาเจน ของดร. โนงจิ ฮิเดโยะบุคคลสำคัญคนหนึ่งในประวัติศาสตร์ด้านการแพทย์ของประเทศญี่ปุ่น หรือจะเป็นผลิตภัณฑ์จากน้ำนมวัว อีสระให้ท่านเลือกซื้อตามอัธยาศัย

๑๐ รับประทานอาหารกลางวัน (มือที่ 4)

จากนั้นนำท่านเดินทางเข้าสู่โตเกียว นำท่านเดินทางสู่ วัดอาซากุสะ SENOJI TEMPLE กราบนมัสการขอพรจาก องค์ เจ้าแม่กวนอิมทองคำ ที่เป็นทองสัมฤทธิ์ มีขนาดเล็กเพียง 5.5 เซนติเมตร วัดพุทธที่เก่าแก่ที่สุดในภูมิภาคคันโต และมีผู้คนนิยมมากกราบไหว้ขอพรเพื่อความเป็นสิริมงคลตลอดทั้งปี ถ่ายภาพเป็นที่ระลึกกับ คามินาริมง (ประตูฟ้าคารุณ) ซึ่งมีโคมไฟสีแดงขนาดยักษ์ที่มีความสูงถึง 4.5 เมตร โคมไฟที่ใหญ่ที่สุดในโลก แขนงอยู่เลื้อกซมและเขาเครื่องรางของขลังอันศักดิ์สิทธิ์ของวัดแห่งนี้หรือเปล็ดเปล็นกับ ถนนนาคามิเซ ถนนช้อปปิ้งที่มีชื่อเสียงของวัด มีร้านขายของที่ระลึกมากมาย ไม่ว่าจะเป็นเครื่องรางของขลัง ของเล่นโบราณ และดับท้ายด้วยร้านขายขนมที่คนญี่ปุ่นมายังวัดแห่งนี้ต้องมาตอคิวกัน ท่านจะได้เปล็ดเปล็นกับการช้อปปิ้งของฝากที่เป็นแบบญี่ปุ่น ญี่ปุ่น Made In Japan แท้ๆ รวมทั้งข้าวของเครื่องใช้คุณภาพดี มากมาย อาทิ รม, หมวก, รองเท้า, กระเป๋า, เสื้อผ้า เป็นต้นได้ที่นี่ และหากมีเวลาท่านสามารถเดินไปถ่ายรูปคู่กับหอคอยที่สูงที่สุดในโลก โตเกียวสกายทรี (Tokyo Sky tree) แลนด์มาร์คใหม่ของมหานครโตเกียวที่ท่านสามารถถ่ายรูปได้งดงามจากบริเวณใกล้กับวัดอาซากุสะ สำหรับโตเกียวสกายทรี เปิดให้บริการเมื่อวันที่ 22 พฤษภาคม 2555 มีความสูงถึง 634 เมตร ขณะแชมป์เก่าคือหอคอยแคนตันทาวเวอร์ที่นครกว่างโจวของจีน และหอคอยเอ็นทาวเวอร์ ในนครโทรอนโตของแคนาดา นำท่านช้อปปิ้ง ย่านชินจูกุ ย่านช้อปปิ้งชั้นนำของชาวญี่ปุ่นที่ถือว่าเป็นแหล่งฮิปเทคเทรนด์ของชาวปลาติบ เป็นย่านความเจริญอันดับหนึ่งของนครโตเกียวในปัจจุบัน เชิญท่านเลือกชมและซื้อ สินค้ามากมาย อาทิเช่น เครื่องใช้ไฟฟ้า, กล้องถ่ายรูป, MP-3, คอมพิวเตอร์, Note Book, นาฬิกา, เสื้อผ้า และเครื่องสำอาง KOSE , SHISEDO , KANEBO , SK II และอื่น ๆ อีกมากมาย ที่ราคาค่อนข้างถูกกว่าเมืองไทย และที่จะขาดไม่ได้เลยก็ คือ ร้าน 100 เยน (อยู่ตึก PEPE ชั้น 8) ซึ่งสินค้าทุกอย่าง ภายในร้านจะราคา 100 เยน เท่ากันหมด ที่ท่านสามารถเลือกซื้อเป็นของฝากกลับบ้านได้ ในราคาที่สบายกระเป๋า เพื่อให้ท่านได้ใช้เวลาได้อย่างคุ้มค่า อาหารมือเย็นอีสระตามอัธยาศัย ให้ท่านได้เลือกชิมร้านอร่อยต่างๆ จนถึงเวลานัดหมายนำท่านเดินทางสู่ที่พักย่านนาริตะ



ที่พัก: Hedi Star Hotel หรือระดับใกล้เคียงกัน

(ชื่อโรงแรมที่ท่านพักทางบริษัทจะทำการแจ้งพร้อมใบนัดหมาย5-7วันก่อนวันเดินทาง)

วันที่สี่ อีสระท่องเที่ยวตามอัธยาศัย หรือ ซื้อบัตรเข้าโตเกียวดิสนีย์แลนด์ ๑๐ อาหาร เข้า

เช้า ๑๐ รับประทานอาหารเช้า ณ โรงแรมที่พัก (มือที่ 5)

อีสระท่องเที่ยวเต็มวัน ไม่มีรถบัสบริการมีไกด์แนะนำการเดินทาง**

ให้ท่านช้อปปิ้ง หรือเดินทางสู่สถานที่ท่องเที่ยวอื่น ๆ เช่น อากิฮาบารา , ฮาราจูกุ หรือ ชินจูกุ หรือ ช้อปปิ้งที่ชิบูยะ เอ้าท์เล็ต ท่องเที่ยวโดยตัวท่านเอง หรือจะเลือกซื้อทัวร์ดิสนีย์แลนด์ ซึ่งสามารถเดินทางโดยรถไฟ ราคาบัตรดิสนีย์ท่านละ 2,700.- บาท (ไม่รวมค่าเดินทาง)

(กรณีที่ท่านต้องการซื้อบัตรเที่ยวTokyo Disneyland กรุณาแจ้งความประสงค์ก่อนเดินทาง10วัน พร้อมชำระเงินเพิ่มท่านละ 2,700.- บาท)

- ดิสนีย์แลนด์โลกแห่งจินตนาการของราชาการ์ตูนญี่ปุ่นซึ่งเป็นดิสนีย์แลนด์แห่งแรกที่สร้างนอกประเทศสหรัฐอเมริกา โดยสร้างขึ้นในปี พ.ศ. 2526 จากการถมทะเลและใช้ทุนสร้างกว่า 600 ล้านบาท ให้ท่านสนุกสนานกับเครื่องเล่นนานาชนิด (ไม่จำกัดจำนวนการเล่น) ผลงักัยในดินแดนต่างๆ ให้ท่านเล่นเครื่องเล่นตัวใหม่จากภาพยนตร์การ์ตูนเรื่องดัง Toy Story ชมฉากรบกลางทะเลคาริเบียนในดินแดนโจรสลัดจากภาพยนตร์ The Pirate of Caribbean เขย่าขวัญกับบ้านผีสิงใน Haunted Mansion สัมผัสความน่ารักรของตุ๊กตาดอกทานานาชาติในโลกใบเล็ก Small World ชมภาพยนตร์สามมิติ The Invention of the Year ให้ท่านได้สนุกสนานพร้อมกับการจับจ่ายเลือกซื้อสินค้าที่ระลึกน่ารักในดิสนีย์แลนด์อีกทั้งยังจะได้สัมผัสกับตัวการ์ตูนเอกจากวอลดิสนีย์ อย่าง มิกกี้เม้าส์ มินนี่เม้าส์ พร้อมผองเพื่อนการ์ตูนอีกมากมายสนุกกับการจับจ่ายซื้อของที่ระลึกน่ารักในดิสนีย์แลนด์



- SHISUI OUTLET สามารถช้อปปิ้งได้ตั้งแต่เวลา 10:00 - 20:00 น. ช้อปปิ้งอย่างจุใจกับสินค้าแบรนด์เนมที่แหล่งรวมสินค้านำเข้าและสินค้าแบรนด์ญี่ปุ่นโกอินเตอร์มากมาย เดินทางโดยShuttle Bus จากสนามบินนาริตะ จะมีรถบัส Outlet Shuttle ออกจาก (Terminal 1) No.30 หรือ (Terminal 2) No.13 ตรงไปถึง SHISUI PREMIUM OUTLET ใช้เวลาประมาณ 15 นาที หรือจะเลือกเดินทางโดยรถไฟJR จากสถานี JR Narita Station ไปลงที่สถานี JR Shisui Station แล้วขึ้นรถไฟที่ SHISUI PREMIUM OUTLET ประมาณ 15 นาที

วิธีการเดินทางจากนาริตะเข้าสู่โตเกียว

จากโรงแรมย่านนาริตะ เราสามารถนั่งรถ Shuttle Bus ของโรงแรมไปต่อรถที่สนามบินนาริตะเข้าสู่กลางเมืองโตเกียว โดยสามารถทำได้หลายวิธี อย่างเช่น รถไฟ รถโดยสารประจำทาง และ แท็กซี่ ในปัจจุบันวิธีที่กำลังเป็นที่นิยมคือการนั่งรถไฟ ดังนั้น ขอแนะนำการเดินทางโดยรถไฟ ซึ่งสะดวกในการคำนวณระยะเวลาและจัดสรรตารางเดินทาง ท่ามกลางรถไฟที่มีอยู่หลายสาย รถไฟฟ้าที่ให้บริการจากสนามบินนาริตะเข้าเมืองโตเกียวมีอยู่หลักๆ 5 สายด้วยกัน ได้แก่

1) Narita Express (N'EX) - เส้นสีแดงตามรูป เดินทางเข้าโตเกียวจากทางทิศใต้ ผ่านจิบะเข้าสถานีโตเกียว ใช้เวลา 53 นาที แล้วขบวนรถจะแยกเป็น 2 ตอนตามหมายเลขโบกี้ ส่วนแรกวิ่งขึ้นไปทางเหนือผ่าน Shinjuku, Omiya ส่วนหลังวิ่งไปทาง Yokohama, Totsuka, Ofuna ค่ารถอยู่ที่ 2,940เยน - 4,180เยน รถไฟขบวน Narita Express วิ่งด้วยความเร็วสูงสุด 130 กิโลเมตรต่อชั่วโมง ให้บริการจากหลายๆสถานี ในโตเกียวและปริมณฑล ทุกขบวนจะวิ่งผ่านสถานีโตเกียว ซึ่งเป็นสถานีที่ขบวนรถจะเชื่อมต่อกันหรือแยกจากกัน ปกติแล้วขบวนที่มาจากโอฟุนะหรือโยะโกะซะมะจะเชื่อมต่อกับขบวนที่มาจากชินจูกุ อิเคะบุคุโระ หรือโอมิยะ กลายเป็นขบวนเดียวกันวิ่งต่อไปจนถึงท่าอากาศยานนาริตะ (ผ่านทาง Sōbu Main Line และ สายนาริตะ)



2) รถไฟ JR เป็นรถไฟธรรมดา - เส้นสีเขียว ใช้เวลา 80 นาที เดินทางไปสถานี Tokyo ราคาประมาณ 1,280เยน

3) Keisei Skyliner - เส้นสีน้ำเงิน รถด่วนของฝั่ง Keisei เดินทางจากสนามบินนานาชาตินาริตะ ผ่านสถานีนี้ไปปิริ สุดปลายทางที่อุเอโนะ ใช้เวลาเพียง 41 นาที ค่าโดยสารประมาณ 2,470 เยน Keisei Skyliner วิ่งด้วยความเร็วสูงสุด 160 กิโลเมตรต่อชั่วโมง Skyliner มีรถออกทุกๆ 20 และ 40 นาที ในระหว่างช่วงเวลา 14.00-16.00 มีรถวิ่ง 3 เที่ยวต่อชั่วโมง กรณีใช้บริการ Keisei Line จะต้องลงที่สถานีนี้ไปปิริ (Nippori) หรือไม่กี่สถานีอุเอโนะ (Ueno) ซึ่งทั้ง 2 สถานีนี้จะสามารถต่อรถ JR (JR Yamanote Line) ไปยังสถานีต่างๆในโตเกียวได้อย่างสะดวกสบาย ไม่ว่าจะเป็น Akihabara, Tokyo, Shinjuku, Shibuya, Ikebukuro



4) Access Express - เส้นสีส้ม เป็นรถด่วนพิเศษของสาย Keisei ปลายทางอยู่ที่สถานีอุเอโนะ ใช้เวลาประมาณ 1 ชั่วโมง ค่าโดยสารประมาณ 1,240 เยน



5) Keisei main line - เส้นสีฟ้า เป็นรถไฟแบบด่วน (Rapid Service) วิ่งจากสนามบินไปสุดปลายทางที่อุเอโนะ ใช้เวลาตั้งแต่ 60 - 90 นาที ค่าโดยสารประมาณ 1,030 เยน **อาหารกลางวันและเป็นอิสระตามอัธยาศัย**

ที่พัก: Hedi Star Hotel หรือระดับใกล้เคียงกัน

(ชื่อโรงแรมที่ท่านพักทางบริษัทจะทำการแจ้งพร้อมใบนัดหมาย5-7วันก่อนวันเดินทาง)

วันที่ห้า สนามบินนาริตะ - สนามบินดอนเมือง ☺ อาหาร เข้า

เช้า ☺ รับประทานอาหารเช้า ณ ห้องอาหารของโรงแรม (มื้อที่ 6)

สมควรแก่เวลาเดินทางสู่**สนามบินนาริตะ** เพื่อเตรียมตัวเดินทางกลับ

10.00 น. เห็นฟ้าสู่ สนามบินดอนเมืองโดย สายการบิน **SCOOT** เที่ยวบินที่ **TZ291**

13.50น. เดินทางถึง**สนามบินดอนเมือง** โดยสวัสดิภาพ

หมายเหตุ : รายการทัวร์สามารถเปลี่ยนแปลงได้ตามความเหมาะสม เนื่องจากสภาวะอากาศ, การเมือง, สายการบิน การจราจรช่วงเทศกาลหรือวันหยุดของญี่ปุ่น เป็นต้น โดยมีต้องแจ้งให้ทราบล่วงหน้า โดยทางผู้จัดจะปรับเปลี่ยนโดยคำนึงถึงผลประโยชน์ของท่านเป็นหลัก เพื่อให้ท่านท่องเที่ยวได้ครบถ้วนตามโปรแกรม การบริการของรถบัสนำเที่ยวญี่ปุ่น ตามกฎหมายของประเทศญี่ปุ่น สามารถให้บริการวันละ**10 ชั่วโมง** มีอาจเพิ่มเวลาได้ โดยมีคัคเทศก์และคนขับจะเป็นผู้บริหารเวลาตามความเหมาะสม จึงขอสงวนสิทธิ์ในการปรับเปลี่ยนเวลาท่องเที่ยวตามสถานที่ในโปรแกรมการเดินทาง

กรณีอัตราแลกเปลี่ยนเงินเยนปรับสูงขึ้น บริษัทฯขอสงวนสิทธิ์ในการปรับอัตราค่าบริการเพิ่มขึ้นโดยจะแจ้งให้ทราบล่วงหน้า

ประกาศสำคัญ รับเฉพาะผู้มีวัตถุประสงค์เพื่อการท่องเที่ยวเท่านั้น ค่าทัวร์ที่จ่ายให้กับผู้จัด เป็นการชำระแบบจ่ายชำระขาด และผู้จัดได้ชำระให้กับสายการบินและสถานที่ต่างๆ แบบชำระขาดเช่นกันก่อนออกเดินทาง ฉะนั้นหากท่านไม่ได้ร่วมเดินทางหรือใช้บริการตามรายการไม่ว่าด้วยสาเหตุใด หรือได้รับการปฏิเสธการเข้าหรือออกนอกเมือง



จากประเทศในรายการ (ประเทศไทยและประเทศญี่ปุ่น) ทางผู้จัด ขอสงวนสิทธิการคืนเงินสดส่วนใดๆ รวมทั้งค่าตัวเครื่องบินให้แก่ท่าน

เงื่อนไขการให้บริการ

1. การเดินทางครั้งนี้จะต้องมีผู้โดยสารจำนวน 30 ท่านขึ้นไป กรณีไม่ถึง30ท่าน

- ขอสงวนจอยท์ไว้ให้กับบริษัทที่มีโปรแกรมและราคาใกล้เคียงกัน
- หรือขอเลื่อน หรือยกเลิกการเดินทาง **โดยทางบริษัทจะทำการแจ้งให้ท่านทราบล่วงหน้าก่อนการเดินทาง 10 วัน**
- หรือขอสงวนสิทธิในการปรับราคาค่าบริการเพิ่ม (ในกรณีที่ผู้เดินทางไม่ถึง30ท่านและท่านยังประสงค์เดินทางต่อ) โดยทางบริษัทจะทำการแจ้งให้ท่านทราบก่อนล่วงหน้า

2. ในกรณีที่ลูกค้าต้องออกตัวโดยสารภายในประเทศ กรุณาติดต่อเจ้าหน้าที่ของบริษัทฯ ก่อนทุกครั้ง มิฉะนั้นทางบริษัทจะไม่รับผิดชอบใดๆ ทั้งสิ้น

3.การชำระค่าบริการ ชำระเงินค่าจองตั๋วท่านละ 15,000 บาท ส่วนที่เหลือชำระก่อนการเดินทาง 20 วันก่อนวันเดินทาง

****สำเนาหน้าพาสปอร์ตผู้เดินทาง (*จะต้องมีอายุเหลือมากกว่า 6 เดือนก่อนหมดอายุนับจากวันเดินทางไป-กลับ*)**

กรุณาตรวจสอบก่อนส่งให้บริษัทมิฉะนั้นทางบริษัทจะไม่รับผิดชอบกรณีพาสปอร์ตหมดอายุและด้านตรวจปฏิเสศการออกและเข้าเมืองท่าน**กรุณาสงพร้อมพร้อมหลักฐานการโอนเงินมัดจำ หรือสงพร้อมยอดคงเหลือ**

4.การยกเลิกและคืนค่าตั๋ว

เนื่องจากเป็นราคาตัวเครื่องบินโปรโมชัน เมื่อจองตั๋วชำระเงินค่าจองค่าตั๋วแล้ว ไม่สามารถยกเลิก เลื่อน หรือขอคืนเงินได้ **ทุกกรณี** และกรณีที่กองตรวจคนเข้าเมืองทั้งกรุงเทพฯ และในต่างประเทศ ปฏิเสธมิให้เดินทางออก หรือ เข้าประเทศที่ระบุไว้ในรายการเดินทาง บริษัทฯ ขอสงวนสิทธิ์ที่จะไม่คืนค่าตั๋วไม่ว่ากรณีใดๆ ทั้งสิ้น รวมถึงเมื่อท่านออกเดินทางไปกับคณะแล้ว

ถ้าท่านงดการใช้บริการรายการใดรายการหนึ่ง หรือไม่เดินทางพร้อมคณะถือว่าท่านสละสิทธิ์ไม่สามารถเรียกร้องค่าบริการและเงินค่าตั๋วคืนไม่ว่ากรณีใดๆทั้งสิ้น

อัตราค่าบริการนี้รวม

1. ค่าตัวโดยสารเครื่องบินไป-กลับขึ้นประหยัดพร้อมค่าภาษีสนามบินทุกแห่งตามรายการทัวร์ข้างต้น

ที่นับเป็นไปตามการจัดสรรของสายการบิน

กรณีต้องการระบุที่นั่งติดกันทั้งกรุ๊ปหรือริมหน้าต่างหรือริมทางเดิน แจ้งหน้าเคาน์เตอร์เช็คอิน ณ วันเดินทาง

****กรณีที่ท่านมีความประสงค์จะต้องการปรับเปลี่ยนระดับที่นั่งจะต้องดำเนินการแจ้งพร้อมจองตั๋ว หรือก่อนเดินทาง15วันเท่านั้น และทางเซ็นเตอร์จะทำจองที่นั่งอัพเกรดเข้าระบบได้เมื่อE-Ticket ทั้งกรุ๊ปออกมาแล้ว ประมาณ3-5วันก่อนวันเดินทาง****

- ที่นั่ง Stretch Seat / Long Leg ชำระเพิ่ม 4,500 บาท (รวมไป-กลับ) ****ห้ามเด็กต่ำกว่า16ปีและผู้สูงอายุ65ปีขึ้นไป** เนื่องจากที่นั่งอยู่บริเวณ Exit Seat

- ที่นั่งScoot Biz ตัวกรุ๊ปไม่สามารถอัพเกรดได้

**** ค่าตั๋วไม่รวมค่าอาหารบนเครื่อง สามารถสั่งซื้อจากเล่มเมนูบนเครื่องได้เลยเนื่องจากตัวกรุ๊ปไม่สามารถสั่งจองล่วงหน้าได้**

787-8 Seat Product Information



SEAT TYPE	SEAT COUNT	PITCH	WIDTH	RECLINE	COVER DRESSING	OTHER FEATURES	MANUFACTURER
ScootBiz	21	38 inches	18.5-19.5"	8"	Black leather	4-way adjustable headrest; legrest	TIMCO
Stretch	27	34 inches or more (bulkhead)	18"	6"	Blue fabric with yellow patterns	4-way adjustable headrest	Zodiac
Standard*	32	30-31 inches*	18"	6"	Blue fabric with yellow patterns	4-way adjustable headrest	Zodiac
Standard	255	30-31 inches	18"	6"	Blue fabric plain	4-way adjustable headrest	Zodiac
All Economy	314						
TOTAL	335						

*These Standard seats DO NOT have extra legroom, but have identical dressing (yellow patterns) & features (adjustable headrests) as Super/Stretch seats.

2. ค่าที่พักห้องละ 2 ท่านตามโรงแรมที่ระบุไว้ในรายการหรือระดับเทียบเท่า กรณีเดินทาง3 ท่านจะเป็นห้องTriple จะเป็นแบบเตียงเดี่ยวสามเตียงหรือแบบเตียงใหญ่1เตียงเตียงเดี่ยว1เตียง เป็นการจัดแบบเตียงของทางโรงแรมไม่สามารถระบุได้ **กรณีโรงแรมมีห้อง Triple ไม่เพียงพอ ขอสงวนสิทธิในการจัดห้องให้เป็นแบบ แยก 2ห้อง คือ 1ห้องพักคู่ และ 1ห้องพักเดี่ยว โดยไม่ค่าใช้จ่ายเพิ่ม**

3. ค่าอาหารค่าเข้าชมและค่ายานพาหนะทุกชนิดตามที่ระบุไว้ในรายการทัวร์ข้างต้น

4. เจ้าหน้าที่บริษัทฯคอยอำนวยความสะดวกทุกท่านตลอดการเดินทาง

5. **น้ำหนักกระเป๋าสัมภาระที่สายการบิน Scoot กำหนดท่านละไม่เกิน 20 กิโลกรัม** และค่าประกันวินาศภัยเครื่องบินตามเงื่อนไขของแต่ละสายการบินที่มีการเรียกเก็บ

****กรณีที่ท่านมีความประสงค์จะซื้อน้ำหนักเพิ่ม กรุณาแจ้งพร้อมจองตั๋ว พร้อมชำระค่าน้ำหนัก****

- **ซื้อน้ำหนักเพิ่ม 5 กก. ชำระเพิ่ม 700 บาท /เพิ่ม10กก. ชำระเพิ่ม 1,200 บาท**
- **ซื้อน้ำหนักเพิ่ม15กก. ชำระเพิ่ม 1,700 บาท/เพิ่ม20กก. ชำระเพิ่ม 2,200 บาท**

6. ค่าประกันอุบัติเหตุคุ้มครองในระหว่างการเดินทางคุ้มครองในวงเงินท่านละ 1,000,000 บาทค่ารักษาพยาบาลกรณีเกิดอุบัติเหตุวงเงินท่านละ 500,000 บาทตามเงื่อนไขของกรมธรรม์ **ไม่รวมประกันสุขภาพ**

อัตราค่าบริการนี้ไม่รวม

1. ค่าทำหนังสือเดินทางไทยและเอกสารต่างตัวต่างๆ
2. ค่าใช้จ่ายอื่นๆที่นอกเหนือจากรายการระบอบาที่เช่นค่าอาหารเครื่องดื่มค่าซักรีด ค่าโทรศัพท์เป็นต้น
3. ค่าภาษีทุกรายการคิดจากยอดบริการ, ค่าภาษีเดินทาง (ถ้ามีการเรียกเก็บ)
4. ค่าภาษีน้ำมันที่สายการบินเรียกเก็บเพิ่มภายหลังจากทางบริษัทฯได้ออกตั๋วเครื่องบิน
5. ค่า Vat 7% และค่าภาษีหัก ณ ที่จ่าย 3%
6. ค่าที่ปรึกษากระเป๋าทุกโรงแรม
7. **ค่าที่ปรึกษาพร้อมคนขับรถ ท่านละ 3,500 เยนต่อทริป** สำหรับกรุ๊ปที่มีหัวหน้าทัวร์แล้วแต่นำใจจากท่าน

รายละเอียดเกี่ยวกับมาตรการยกเว้นวีซ่าเข้าประเทศญี่ปุ่นให้กับคนไทย (เอกสารที่จะต้องใช้ในการพิจารณาการอนุญาตให้เข้าประเทศ)

จากมาตรการยกเว้นวีซ่าเข้าประเทศญี่ปุ่นให้กับคนไทย ผู้ที่ประสงค์จะพำนักระยะสั้นในประเทศญี่ปุ่นไม่เกิน 15 วัน ไม่ว่าจะด้วยวัตถุประสงค์เพื่อการท่องเที่ยว เยี่ยมญาติ หรือธุรกิจ จะต้องยื่นเอกสารในขั้นตอนการตรวจเข้าเมือง เพื่อยืนยันการมีคุณสมบัติการเข้าประเทศญี่ปุ่น* ดังต่อไปนี้

1. ตั๋วเครื่องบินขาออกจกประเทศญี่ปุ่น (ทางบริษัทฯจัดการให้)
2. สิ่งที่ยืนยันว่าท่านสามารถรับผิดชอบค่าใช้จ่ายที่อาจเกิดขึ้นในระหว่างที่พำนักในประเทศญี่ปุ่นได้ (เช่น เงินสด บัตรเครดิต เป็นต้น)
3. ชื่อ ที่อยู่ และหมายเลขติดต่อในระหว่างที่พำนักในประเทศญี่ปุ่น (ทางบริษัทฯจัดการให้)
4. กำหนดการเดินทางระหว่างที่พำนักในประเทศญี่ปุ่น (ทางบริษัทฯจัดการให้)

คุณสมบัติการเข้าประเทศญี่ปุ่น (สำหรับกรณีการเข้าประเทศญี่ปุ่นด้วยมาตรการยกเว้นวีซ่า)

1. หนังสือเดินทางต้องมีอายุการใช้งานเหลืออยู่ไม่ต่ำกว่า 6 เดือน
2. กิจกรรมใดๆ ที่จะกระทำในประเทศญี่ปุ่นจะต้องไม่ใช่ว่าขัดต่อกฎหมาย และเข้าข่ายคุณสมบัติการพำนักระยะสั้น
3. ในขั้นตอนการขอเข้าประเทศ จะต้องระบุระยะเวลาการพำนักไม่เกิน 15 วัน
4. เป็นผู้ที่ไม่ม่ประวัติการถูกส่งตัวกลับจากประเทศญี่ปุ่น มิได้อยู่ในระยะเวลาของการถูกปฏิเสธไม่ให้เข้าประเทศ และไม่เข้าข่ายคุณสมบัติที่จะถูกปฏิเสธไม่ให้เข้าประเทศ

7.หมายเหตุ : กรุณาอ่านศึกษารายละเอียดทั้งหมดก่อนทำการจอง เพื่อความถูกต้องและความเข้าใจตรงกัน ระหว่างท่านลูกค้าและบริษัท ฯ และเมื่อท่านตกลงชำระเงินมัดจำหรือค่าทัวร์ทั้งหมดกับทางบริษัทฯ แล้ว ทางบริษัทฯ จะถือว่าท่านได้ยอมรับเงื่อนไขข้อตกลงต่างๆ ทั้งหมด

1. บริษัทฯ ขอสงวนสิทธิ์ที่จะเลื่อนการเดินทางหรือปรับราคาค่าบริการขึ้นในกรณีที่ม่ผู้ร่วมคณะไม่ถึง 30ท่าน

2. ขอสงวนสิทธิ์การเก็บค่าน้ำมันและภาษีสนามบินทุกแห่งเพิ่ม หากสายการบินมีการปรับขึ้นก่อนวันเดินทาง
3. บริษัทฯ ขอสงวนสิทธิ์ในการเปลี่ยนเที่ยวบิน โดยมีต้องแจ้งให้ทราบล่วงหน้าอันเนื่องจากสาเหตุต่างๆ
4. บริษัทฯ จะไม่รับผิดชอบใดๆ ทั้งสิ้น หากเกิดกรณีความล่าช้าจากสายการบิน, การยกเลิกบิน, การประท้วง, การนัดหยุดงาน, การก่อการจลาจล, ภัยธรรมชาติ, การนำสิ่งของผิดกฎหมาย ซึ่งอยู่นอกเหนือความรับผิดชอบของบริษัทฯ
5. บริษัทฯ จะไม่รับผิดชอบใดๆ ทั้งสิ้น หากเกิดสิ่งของสูญหาย อันเนื่องเกิดจากความประมาทของท่าน, เกิดจากการโจรกรรม และ อุบัติเหตุจากความประมาทของนักท่องเที่ยวเอง
6. เมื่อท่านตกลงชำระเงินมัดจำหรือค่าทัวร์ทั้งหมดกับทางบริษัทฯ แล้ว ทางบริษัทฯ จะถือว่าท่านได้ยอมรับเงื่อนไขข้อตกลงต่างๆ ทั้งหมด
7. รายการนี้เป็นเพียงข้อเสนอที่ต้องได้รับการยืนยันจากบริษัทฯอีกครั้งหนึ่ง หลังจากได้สำรองโรงแรมที่พักในต่างประเทศเรียบร้อยแล้ว โดยโรงแรมจัดในระดับใกล้เคียงกัน ซึ่งอาจจะปรับเปลี่ยนตามทีระบในโปรแกรม
8. การจัดการเรื่องห้องพัก เป็นสิทธิของโรงแรมในการจัดห้องให้กับกรุ๊ปที่เข้าพัก โดยมีห้องพักสำหรับผู้สูบบุหรี่ / ปลอดบุหรี่ ได้ โดยอาจจะขอเปลี่ยนห้องได้ตามความประสงค์ของผู้ที่พัก ทั้งนี้ขึ้นอยู่กับความพร้อมให้บริการของโรงแรม และไม่สามารถรับประกันได้
9. กรณีผู้เดินทางต้องการความช่วยเหลือเป็นพิเศษ อาทิเช่น ใช้วีวีแซร์ กรุณาแจ้งบริษัทฯ อย่างน้อย 7วันก่อนการเดินทาง มิฉะนั้น บริษัทฯไม่สามารถจัดการได้ล่วงหน้าได้
10. มัคคุเทศก์ พนักงานและตัวแทนของผู้จัด ไม่มีสิทธิในการให้คำสัญญาใด ๆ ทั้งสิ้นแทนผู้จัด นอกจากมีเอกสารลงนามโดยผู้มีอำนาจของผู้จัดกำกับเท่านั้น
11. ผู้จัดจะไม่รับผิดชอบและไม่สามารถคืนค่าใช้จ่ายต่างๆ ได้เนื่องจากการเหมาะจ่ายกับตัวแทนต่างๆ ในกรณีที่ผู้เดินทางไม่ผ่านการพิจารณาในการตรวจคนเข้าเมือง-ออกเมือง ไม่ว่าจะป็นกองตรวจคนเข้าเมืองหรือกรมแรงงานของทุกประเทศในรายการท่องเที่ยว อันเนื่องมาจากการกระทำที่ส่อไปในทางผิดกฎหมาย การหลบหนี เข้าออกเมือง เอกสารเดินทางไม่ถูกต้อง หรือ การถูกปฏิเสธในกรณีอื่น ๆ
12. กรณีต้องการพักแบบ 3ท่าน ต่อห้องหรือห้องแบบ3เตียง TRIPLE โรงแรมมีห้อง Triple ไม่เพียงพอ ขอสงวนสิทธิ์ในการจัดห้องให้เป็นแบบ แยก 2ห้อง คือ 1ห้องพักคู่ และ 1ห้องพักเดี่ยว โดยไม่ค่าใช้จ่ายเพิ่ม
13. สภาพการจราจรในช่วงวันเดินทางตรงกับวันหยุดเทศกาลของญี่ปุ่น หรือ วันเสาร์อาทิตย์ รถอาจจะติด อาจทำให้เวลาในการท่องเที่ยวและ ขอบปั้งแต่ละสถานที่น้อยลง โดยเป็นดุลยพินิจของมัคคุเทศก์ และคนขับรถในการบริหารเวลา ซึ่งอาจจะขอความร่วมมือจากผู้เดินทางในบางครั้งที่ต้องเร่งรีบ เพื่อให้ได้ท่องเที่ยวตามโปรแกรม
14. บริการนำดื่มท่านวันละ1ขวดต่อคนต่อวันเริ่มในวันที่2ของการเดินทางถึงวันที่4ของการเดินทาง รวมจำนวน2ขวด
15. การบริการของรถบัสนำเที่ยวญี่ปุ่น ตามกฎหมายของประเทศญี่ปุ่น สามารถให้บริการวันละ10ชั่วโมง อาทิเช่น เริ่มงานเวลา 8.00น.ถึงเวลา 20.00 น.ในวันนั้น มีอาจเพิ่มเวลาได้ โดยมีมัคคุเทศก์และคนขับจะเป็นผู้บริหารเวลาตามความเหมาะสม ทั้งนี้ขึ้นอยู่กับสภาพการจราจรในวันเดินทางนั้นๆเป็นหลัก จึงขอสงวนสิทธิ์ในการปรับเปลี่ยนเวลาท่องเที่ยวตามสถานที่ในโปรแกรมการเดินทาง
16. การประกันภัย ที่บริษัทฯได้ทำไว้สำหรับความคุ้มครองผู้เดินทาง เป็นการการประกันอุบัติเหตุจากการเดินทางท่องเที่ยวตามพ.ร.บ. การท่องเที่ยว เท่านั้น **ไม่ได้ครอบคลุมถึง สุขภาพ การเจ็บไข้ได้ป่วย** ท่านสามารถขอดูเงื่อนไขกรมธรรม์ของบริษัทฯได้ และทางบริษัทฯถือว่าท่านได้เข้าใจและยอมรับข้อตกลงแล้วเมื่อท่านชำระเงินค่าทัวร์ (ท่านสามารถซื้อประกันสุขภาพ ในระหว่างการเดินทางได้ จากบริษัท ประกันทั่วไป และควรศึกษาเงื่อนไขความคุ้มครองให้ละเอียด)

17. มัคคุเทศก์ พนักงานและตัวแทนของผู้จัด ไม่มีสิทธิในการให้คำสัญญาใด ๆ ทั้งสิ้นแทนผู้จัด นอกจากนี้เอกสารลงนามโดยผู้มีอำนาจของผู้จัดกำกับเท่านั้น

18. ผู้จัดจะไม่รับผิดชอบและไม่สามารถคืนค่าใช้จ่ายต่างๆ ได้เนื่องจากเป็นการเหมาจ่ายกับตัวแทนต่างๆ ในกรณีที่ผู้เดินทางไม่ผ่านการพิจารณาในการตรวจคนเข้าเมือง-ออกเมือง ไม่ว่าจะป็นกองตรวจคนเข้าเมืองหรือกรมแรงงานของทุกประเทศในรายการท่องเที่ยว อันเนื่องมาจากการกระทำที่ส่อไปในทางผิดกฎหมาย การหลบหนี เข้าออกเมือง เอกสารเดินทางไม่ถูกต้องหรือ การถูกปฏิเสธในกรณีอื่น ๆ