

CODE: TZ93 Super Golden Route Osaka Tokyo 5Days 4Nights

TZ93

Super Golden Route

OSAKA TOKYO

**5วัน
4คืน**

**โอซาก้า ทาคายาม่า ชิราคาวาโกะ
เกียวโต โตเกียว**

Start From

31,900

SCOOT

โอซาก้า ซุปป์ชินโซบาชิ ปราสาทโอซาก้า
หมู่บ้านมรดกโลกชิราคาวาโกะ ลิตเติลเกียวโต ทาคายาม่า
เกียวโต วัดทอง คินคะคุจิ ศาลเจ้าฟูชิมิอินาริ
โอชิโนะซัคไก พิพิธภัณฑ์แผ่นดินไหว มัตสึโมโต้
โตเกียว วัดอาซากุสะ ซุปป์ชินจูกุ นาริตะ

เดินทางโดยสารการบิน SCOOT AIRLINES

Boeing 787-8 Dreamliner เดินทางกลางวันไม่เหนื่อย

***แช่ออนเซ็น *บุฟเฟ่ต์ชาบูยักษ์* บุฟเฟ่ต์BBQ YAKINIKU *ฟรี WIFI ON BUS**

โอซาก้า ทาคายาม่า ชิราคาวาโกะ เกียวโต โตเกียว 5วัน 4คืน

เดินทางโดยสารการบิน SCOOT AIRLINES บินตรงสู่คันไซ (โอซาก้า)

เครื่องบินลำใหญ่ DREAMLINER B787-8 ทันสมัย สุด ๆ 340 ที่นั่ง พิเศษน้ำหนักกระเป๋า 20 KG

ราคาเริ่ม 31,900 บาท พักคืนไซ1คืน กุโจ/กิฟุ1คืน มัตสึโมโต้/นากาโนะ1คืน นาริตะ1คืน

พิเศษ*Free Wifi on bus*แช่ออนเซ็น*บุฟเฟ่ต์ชาบูยักษ์*บุฟเฟ่ต์ BBQ ยากินิคู *เดินทางกลางวันไม่เหนื่อย*

วันเดินทาง	ราคาผู้ใหญ่	ราคาเด็ก2-6ปี ไม่เสริมเตียง	พักเดี่ยวเพิ่ม	ที่นั่ง	หมายเหตุ
24-28 มี.ค.	34,900	ไม่มีราคาเด็ก (Infant/เด็กอายุไม่เกิน 2 ปี ราคา7,000 บาท)	8,500	34	
31มี.ค. - 4เม.ย.	35,900		8,500	34	
7-11 เม.ย.	35,900		8,500	34	
14-18 เม.ย. สงกรานต์	39,900		8,500	34	
21-25เม.ย.	34,900		8,500	34	
28เม.ย. - 2พ.ค.วันแรงงาน	36,900		8,500	34	
5-9 พ.ค. วันฉัตรมงคล	35,900		8,500	34	
12-16พ.ค.	32,900		8,500	34	
19-23พ.ค.	32,900		8,500	34	
26-30พ.ค.	32,900		8,500	34	
2-6มิ.ย.	32,900		8,500	34	
9-13มิ.ย.	31,900		8,500	34	

16-20 มิ.ย.	31,900	8,500	34
23-27มิ.ย.	31,900	8,500	34
30มิ.ย. – 4ก.ค.	31,900	8,500	34

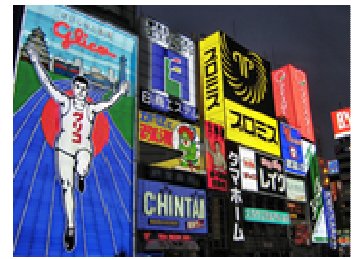
วันแรก กรุงเทพฯ สนามบินดอนเมือง – สนามบินคันไซ – โอซาก้า - ชินไซบาชิ
 ● อาหารเป็น (บุฟเฟต์ BBQ Yakiniku)

06.30น. พร้อมกันที่ท่าอากาศยานดอนเมือง อาคารผู้โดยสารระหว่างประเทศ ขาออก ชั้น3 ประตู 6 เคาน์เตอร์ 7สายการบิน Scoot เจ้าหน้าที่ให้การต้อนรับ และอำนวยความสะดวกด้านเอกสารก่อนขึ้นเครื่อง



09.35น. นำท่านเดินทางสู่สนามบินคันไซ ประเทศญี่ปุ่น โดยสายการบิน SCOOT เที่ยวบินที่ TZ298 ** ราคาทัวร์ไม่รวมอาหารบนเครื่อง (บนเครื่องมีบริการจำหน่ายอาหารและเครื่องดื่ม) **

16.45น. เดินทางถึง สนามบินคันไซ โอซาก้า (เวลาเร็วกว่าเมืองไทย 2 ชั่วโมง กรุณาปรับนาฬิกาของท่าน เพื่อความสะดวกในการนัดหมายเวลา) ผ่านพิธีการตรวจคนเข้าเมืองและศุลกากร **สำคัญ!!! ประเทศญี่ปุ่นไม่อนุญาตให้นำอาหารสด จำพวก เนื้อสัตว์ พืช ผัก ผลไม้ เข้าประเทศ หากฝ่าฝืนจะมีโทษจับและปรับ** รับกระเป๋าเรียบร้อยและทำภารกิจส่วนตัว จากนั้นนำท่านขึ้นรถปรับอากาศ เดินทาง เมืองโอซาก้า ให้ท่านได้อิสระช้อปปิ้งสินค้าที่ถนนโดตงโบริ ย่านชินไซบาชิ แหล่งช้อปปิ้งยอดนิยมที่สุดของโอซาก้าที่เต็มไปด้วยร้านค้ามากมายทั้งแบรนด์เนม ของมือสอง ร้านอาหารชื่อดังมากมายหลากหลายชนิดและไม่ควรพลาดช้อปปิ้งที่ร้านดองกิ และมัตสึโมโต้คิโยชิ ร้านค้ายอดนิยมในใจของคนไทยทั้งหลายที่ต้องแวะเมื่อมีโอกาสไปญี่ปุ่น



ค่า **● รับประทานอาหารค่ำ (มื้อที่1) เมนูบุฟเฟต์ BBQ Yakiniku**



📍ที่พัก: Plaza Osaka หรือย่านคันไซ (โอซาก้า, โกเบ, เกียวโต หรือคันไซ) หรือระดับใกล้เคียงกัน (ชื่อโรงแรมที่ท่านพัก ทางบริษัทจะทำการแจ้งพร้อมใบนัดหมาย 5-7 วันก่อนวันเดินทาง)

วันที่สอง ปราสาทโอซาก้า - เกียวโต – ศาลเจ้าฟูชิมิ อินาริ – วัดคินคะคุจิ – กุโจ/กิฟุ
 ● อาหารเช้า,เที่ยง,เย็น

เช้า **●รับประทานอาหารเช้า ณ โรงแรมที่พัก (มื้อที่2)**

นำท่านเดินทางสู่ ปราสาทโอซาก้า เป็นสัญลักษณ์อันโดดเด่นของเมืองโอซาก้า สร้างขึ้นเป็นครั้งแรกบนบริเวณที่เคยเป็นวัด Osaka Hongan-ji เมื่อปี ค.ศ.1583 โดยToyotomiHideyoshi (ค.ศ.1537-1598) นักบวชระดับไดเมียวผู้พยายามรวบรวมประเทศเป็นครั้งแรกหอคอยปราสาทหรือส่วนที่เรียกว่า Tenshukakuแล้วเสร็จลงสองปีต่อมา แต่หลังจากสงคราม Osaka Natsu No-jikในปีค.ศ.1615 ตระกูล Toyotomi ถูกฆ่าล้างโคตร Tenshukakuก็ถูกทำลายลงย่อยยับ ต่อมาได้รับการบูรณะใหม่ใน สมัย Tokugawa แต่น่าเสียดายที่ในปี ค.ศ.1665 ได้ถูกฟ้าผ่าเสียหายทั้งหมด ก่อนจะทำการบูรณะขึ้นมาใหม่อีกครั้งและถูกประกาศให้เป็นสมบัติของชาติอีกด้วย ปราสาทโอซาก้าปัจจุบันสูง 55 เมตร มี 5 ส่วน 8 ชั้นเครื่องประดับหลังคาและภาพเสียบนกำแพงตัวปราสาทและหลายๆส่วนลงทองสีอร่ามสวยงามบนหอคอยชั้น 8 ของ Tenshukakuท่านสามารถมองเห็นทิวทัศน์โดยรวมของเมืองโอซาก้าได้อย่างชัดเจนในแต่ละปีจะมีนักท่องเที่ยวจากทั้งในและนอกประเทศมาเยือนปีละราว 1-3 ล้านคน (ชมและถ่ายรูปบริเวณด้านนอก) จากนั้นนำท่านเดินทางสู่เมืองเกียวโต เมืองหลวงเก่าแก่ของญี่ปุ่นซึ่งมีอายุยาวนานกว่า 1,000 ปี ซึ่งในอดีต มีความเจริญรุ่งเรืองทางด้านศาสนา ศิลปวัฒนธรรม และการปกครอง ไปชม ศาลเจ้าฟูชิมิ อินาริ ชม เส้าโทริอิ ชุมประตูดั้งที่เป็นสัญลักษณ์ของศาลเจ้า ที่มีมากกว่าร้อยต้นทอดตัวยาวตามเส้นทางของไหล่เขาลดหลั่นกันบนเส้นทางยาวถึง 4 กิโลเมตร และเป็นฉากของภาพยนตร์เรื่อง MEMORIES OF



เที่ยง
บ่าย

GEISHA ที่ ชายูริ นางเอกของเรื่องวิ่งลอดซุ้มประตูเพื่อไปขอพรเทพเจ้าให้ตนเองสมความปรารถนา

๑๐ **รับประทานอาหารกลางวัน ณ ภัตตาคาร (มื้อที่3)**

นำชม **วัดคินคะคุจิ** หรือที่คนไทยนิยมเรียกกันว่า **วัดทอง** เป็นวัดที่ตั้งวัดหนึ่งในญี่ปุ่น หากมาเที่ยวเกียวโตแล้วไม่ได้มาที่วัดนี้ถือว่ายังไม่มาถึงเกียวโต สร้างเมื่อปี พ.ศ. 1940 ศาลาสีทองที่เห็นในปัจจุบันเพิ่งได้รับการปะผผนังทองไปเมื่อปี พ.ศ.2530 ที่ผ่านมา จึงมองเห็นเหลืองอล่ามสะท้อนในสระน้ำอย่างสวยงามวิหารสร้างในปี 1955 จำลองแบบจากของเดิมในศตวรรษที่ 15 และเพ็ญห่มทองคำครั้งหลังสุดในปี 1987 วิหารมี 3 ชั้น โดยชั้นแรกมีลักษณะเป็นพระราชวัง ชั้นที่สองเป็นแบบบ้านชามูไร ส่วนชั้นที่สามเป็นแบบวัดเซน คินคะคุจิตั้งอยู่กลางทัศนียภาพอันเหมาะสม ฉึมน้ำในสระกว้างเบื้องหน้าสะท้อนประกายระยิบกันโอบด้วยแมกไม้ วัดนี้เป็นวัดตั้งในการ์ตูนเรื่องอิกคิวซัง เณรน้อยเจ้าปัญญา ก็จำลองเรื่องราวเหตุการณ์ของศาลาทองในวัดนี้ให้เป็นปราสาทของท่านโชกุน (โชกุนอาชิกางะ โยชิมิสึ (Ashikaga Yoshimitsu) และบุตรชายของเขาที่เป็นเจ้าของพลับพลาหลังนี้ ก่อนที่จะยกให้เป็นทรัพย์สินสมบัติของวัดโรคุนงอนจิ (Rokuonji : อีกชื่อของวัดนี้) ในเวลาต่อมาพลับพลาหลังนี้เคยถูกลอบวางเพลิงในปี พ.ศ.2493 โดยพระภิกษุที่บวชอยู่ในวัด พระรูปนี้บวชเข้ามาแล้วเกิดความหลงใหลในความงามของพระวิหารและคิดว่าการที่จะเข้าถึงแก่นแท้ของงานต้องเผาทำลายวัดถุกแห่งความงามนั้นไปด้วย จึงได้มีการสร้างใหม่เมื่อปี พ.ศ.2498 ก่อนทางออกจะมีการขอพรโดยการเขียนขอพรที่แผ่นไม้ "อิกคิว" โดยส่วนมากจะเขียนขอให้มีสติปัญญา หลักแหลม ฉลาดแบบอิกคิวซัง จนสมควรแก่เวลานำท่านเดินทางสู่ **กิฟู** เพื่อเข้าที่พัก

ค่ำ ๑๐ **รับประทานอาหารค่ำ (มื้อที่4) เมนู Japanese Set**

👉 **ที่พัก: Gujo Kogen HOTEL / กิฟู/ยานนาโกย่า หรือระดับใกล้เคียงกัน**
(ชื่อโรงแรมที่ท่านพัก ทางบริษัทจะทำการแจ้งพร้อมใบนัดหมาย 5-7 วันก่อนวันเดินทาง)

วันที่สาม หมู่บ้านชิราคาวาโกะ – ทาคายามา – ลิตเติ้ลเกียวโต – มัตสึโมโตะ/นากาโนะ
๑๐ **อาหารเช้า,เที่ยง,เย็น (บุฟเฟต์ชาบูยกัม)**

เช้า ๑๐ **รับประทานอาหารเช้า ณ โรงแรมที่พัก (มื้อที่5)**

นำท่านเดินทางสู่ **หมู่บ้านมรดกโลกชิราคาวาโกะ** ที่ยังคงอนุรักษ์บ้านสไตล์ญี่ปุ่นขนานแท้ดั้งเดิม และยังได้รับเลือกจากองค์การยูเนสโกให้เป็นมรดกโลกในเดือนธันวาคม 1995 บ้านสไตล์กัสโซชิคริจะมีความยาวประมาณ 18 เมตร ความกว้าง 10 เมตร โครงสร้างของบ้านสามารถรองรับหิมะที่ตกหนักในช่วงฤดูหนาวได้ดี และรูปร่างของหลังคาเหมือนกับสองมือพนมของพระเจ้าจึงเรียกหมู่บ้านสไตล์ นี้ว่า "กัสโซ" และมี



ผู้คนจากทั่วทุกมุมโลกหลังไหลไปชมความงามในแต่ละปีไม่ต่ำกว่า 680,000 คน

เที่ยง ๑๐ **รับประทานอาหารกลางวัน ณ ภัตตาคาร (มื้อที่6)**
เมนู Japanese Set

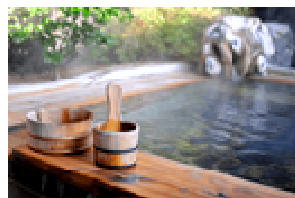
นำท่านชม **ทาคายามา จินยะ หรือ ที่ว่าการอำเภอเก่าเมืองทาคายามา** ซึ่งเป็นจวนผู้ว่าแห่งเมืองทาคายามา เป็นที่ทำงานและที่อยู่อาศัยของผู้ว่าราชการจังหวัดฮิเดะ เป็นเวลากว่า 176 ปี ภายใต้การปกครองของโชกุนตระกูลกุกาวา ในสมัยเอโดะ จากนั้นนำท่านเดิมชม **หมู่บ้าน LITTLE KYOTO หรือ เขตเมืองเก่าซันมาชิ ซุจิ** ซึ่งเป็นหมู่บ้านเก่าแก่สมัยเอโดะกว่า 300 ปี



ก่อน ที่ยังอนุรักษ์และคงสภาพเดิมได้เป็นอย่างดี อีสาระให้ทุกท่านได้เดินเที่ยวและชื่นชมกับทัศนียภาพเมืองเก่าซึ่งเต็มไปด้วยบ้านเรือนโบราณ และร้านค้าหลากหลาย เช่น ร้านผลิตและจำหน่ายเหล้าสาเก ร้านทำมิโสะ ฯลฯ พร้อมทั้งเลือกซื้อของที่ระลึกพื้นเมืองเฉพาะถิ่น เช่น ซารุโบะโบะ หรือ ตุ๊กตาทารกสิงโตสีแดงไม่มีหน้าตา ซึ่งถือว่าเป็นสัญลักษณ์หนึ่งของเมืองทาคายามา และเป็นสินค้ายอดนิยม เพราะแฝงไปด้วยความเชื่อเกี่ยวกับโชคลางของชาวญี่ปุ่นอีกด้วย และเก็บเกี่ยวบรรยากาศอันน่าประทับใจมากมาย ท่านยังสามารถลองลิ้มชิมรสขนมของหวานนานาชนิดอีกด้วย จนสมควรแก่เวลานำท่านเดินทางสู่ **เมืองมัตสึโมโตะ/นากาโนะ** เพื่อเดินทางเข้าที่พัก

ค่ำ ๑๐ **รับประทานอาหารค่ำที่ห้องอาหารของโรงแรม (มื้อที่7) เมนู บุฟเฟต์ชาบูยกัม**

หลังอาหารไม่ควรพลาดประสบการณ์ การอาบน้ำแร่ธรรมชาติ เพื่อสุขภาพ/ **ออนเซ็น (Onsen)** น้ำแร่ในสไตล์ญี่ปุ่นให้ท่านได้พักผ่อนอย่างเต็มอิม ซึ่งชาวญี่ปุ่นเชื่อว่าน้ำแร่ธรรมชาตินี้มีส่วนช่วยเรื่อง โรคภัยไข้เจ็บและผิวพรรณเปล่งปลั่ง



👉 **ที่พัก: Tateshina Park Hotel/ Matsumoto Tokyo Rei หรือระดับใกล้เคียงกัน โรงแรม**

วันที่สี่ ยามานาชิ – โอชิโนะฮัคไก – พิพิธภัณฑ์แผ่นดินไหว – โตเกียว – วัดอาซากุสะ – ชินจูกุ - นาริตะ **🍽️ อาหารเช้า,เที่ยง**

เช้า

🍽️ **รับประทานอาหารเช้า ณ โรงแรมที่พัก (มื้อที่8)**
นำท่านเดินทางไปจังหวัดยามานาชิ ชม **หมู่บ้านน้ำใส-โอชิโนะฮัคไก** ชมบ่อน้ำที่แปดในโอชิโนะ ที่เกิดจากการละลายของหิมะจากบนภูเขาไฟฟูจิมีอายุมากกว่า 1,200 ปี ที่ใช้เวลาอันยาวนาน ในการไหลลงมาสู่พื้นดินและซึมซาบไปยังบ่อน้ำแต่ละบ่อน้ำ ดังนั้นน้ำที่อยู่ในบ่อจะเป็นน้ำที่ใสสะอาดและสดชื่นมากในปี 1985 สถานที่แห่งนี้ยังได้ถูกเลือกให้เป็น 1 ใน 100 อันดับ แหล่งน้ำจากธรรมชาติที่ดีที่สุดของญี่ปุ่นอีกด้วย อีกทั้งบริเวณโดยรอบสามารถชมวิวของภูเขาไฟฟูจิได้ในวันที่อากาศแจ่มใส ให้ท่านได้เพลิดเพลิน กับ บรรยากาศ พร้อม ชม และเลือกซื้อสินค้าพื้นเมืองจากนั้นนำท่านเดินทางไป **ทะเลสาบคาวากูจิโกะ**เพื่อรับประทานอาหารกลางวัน



เที่ยง
บ่าย

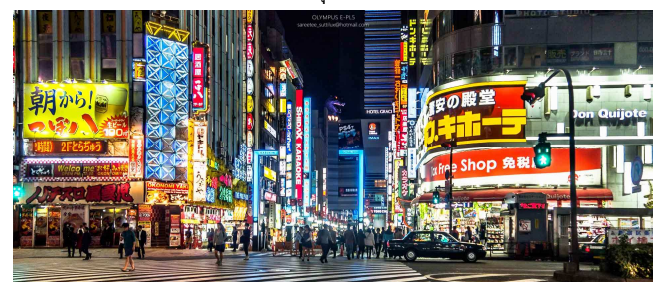
🍽️ **รับประทานอาหารกลางวัน (มื้อที่9) เมนู Japanese Set**
นำท่านเดินทางไปสัมผัสประสบการณ์แปลกใหม่ ที่ **Experience Earthquake พิพิธภัณฑ์แผ่นดินไหว** ท่านจะได้ทดสอบในบ้านจำลองแผ่นดินไหว รับการสั่นสะเทือนจากชั้นต่ำสุดสู่ชั้นสูงสุด และสนุกสนานในการเรียนรู้ประสบการณ์ ในห้องจำลองแบบต่างๆ จากนั้น ให้ท่านเลือกซื้อของฝากราคาถูก อาทิเช่น ขนม เครื่องสำอาง

เครื่องไฟฟ้า **สมควรแก่เวลานำท่านเดินทางเข้าสู่โตเกียว เมืองหลวง** เดินทางสู่ **วัดอาซากุสะ SENSOJI TEMPLE** กราบนมัสการขอพรจากองค์ **เจ้าแม่กวนอิมทองคำ** ที่เป็นทองสัมฤทธิ์ มีขนาดเล็กเพียง **5.5** เซนติเมตร วัตถุที่เก่าแก่ที่สุดในภูมิภาคคันโต และมีผู้คนนิยมมากกราบไหว้ขอพรเพื่อ



ความเป็นสิริมงคลตลอดทั้งปี ถ่ายภาพเป็นที่ระลึกกับ **คามินาริมง (ประตูฟ้าคาร์ณ)** ซึ่งมีโคมไฟสีแดงขนาดยักษ์ที่มีความสูงถึง 4.5 เมตร **โคมไฟที่ใหญ่ที่สุดในโลก** แขนงอยู่ เลือกชมและเช่าเครื่องรางของขลังอันศักดิ์สิทธิ์ของวัดแห่งนี้ หรือเพลิดเพลินกับ **ถนนนาคามิเซ** ถนนช้อปปิ้งที่มีชื่อเสียงของวัด มีร้านขายของที่ระลึกมากมายไม่ว่าจะเป็นเครื่องรางของขลัง ของเล่นโบราณ และตกท้ายด้วยร้านขายขนมที่คนญี่ปุ่นมายังวัดแห่งนี้ต้องมาต่อคิวกัน ท่านจะได้เพลิดเพลิน กับการ ช้อปบิงโกของฝากที่เป็นแบบญี่ปุ่น **Made In Japan** แท้ๆ รวมทั้งข้าวของเครื่องใช้คุณภาพดี มากมาย อาทิ รม, หมวก, รองเท้า, กระเป๋า, เสื้อผ้า เป็นต้น **ได้ที่นี่ ท่านสามารถเดินไปถ่ายรูปคู่กับหอคอยที่สูงที่สุดในโลก โตเกียวสกายทรี (Tokyo Sky tree)** ได้ตามอัธยาศัย แลนด์มาร์คใหม่ของมหานครโตเกียว ที่ท่านสามารถถ่ายรูปได้งดงามจากบริเวณใกล้กับวัดอาซากุสะ จากนั้น **นำท่านช้อปปิ้ง**

ย่านชินจูกุ ย่านช้อปปิ้งชั้นนำของชาวญี่ปุ่นที่ถือว่าเป็นแหล่งฮิปเทคเทรนด์ของชาวปลาติน เป็นย่านความเจริญอันดับหนึ่งของนครโตเกียวในปัจจุบัน **เชิญท่านเลือกชมและซื้อ** สินค้ามากมาย อาทิเช่น เครื่องใช้ไฟฟ้า, กล้องถ่ายรูป, MP-3, คอมพิวเตอร์, Note Book, นาฬิกา, เสื้อผ้า และเครื่องสำอาง KOSE , SHISEDO , KANEBO , SK II และอื่น ๆ อีกมากมาย ที่ราคาค่อนข้างถูกกว่าเมืองไทย และที่จะขาดไม่ได้เลยก็ คือ **ร้าน 100 เยน(อยู่ตึกPEPEชั้น8)** ซึ่งสินค้าทุกอย่างภายในร้านจะราคา 100 เยน เท่ากันหมด ที่ท่านสามารถเลือกซื้อเป็นของฝากกลับบ้านได้ ในราคาที่สบายกระเป๋าสมควรแก่เวลา เพื่อให้ท่านได้ใช้เวลาได้อย่างคุ้มค่า **อาหารมื้อเย็นอิสระตามอัธยาศัย** ให้ท่านได้เลือกชมร้านอร่อยต่างๆ จนถึงเวลานัดหมายนำท่านเดินทางสู่ที่พัก



นาริตะ
🏠 **ที่พัก: NIKKO NARITA HOTEL หรือระดับใกล้เคียงกัน**
(ชื่อโรงแรมที่ท่านพัก ทางบริษัทจะทำการแจ้งพร้อมใบนัดหมาย5-7วันก่อนวันเดินทาง)

วันที่ห้า นาริตะ - สนามบินนาริตะ - สนามบินดอนเมือง **🍽️ อาหารเช้า**

เช้า 🍽️ **รับประทานอาหารเช้า ณ ห้องอาหารของโรงแรม (มื้อที่10)**
สมควรแก่เวลาเดินทางสู่**สนามบินนาริตะ** เพื่อเตรียมตัวเดินทางกลับ
10.00 น. เห็นฟ้าสู่ สนามบินดอนเมืองโดย **สายการบิน SCOOT** เที่ยวบินที่ **TZ291**
14.55น. เดินทางถึง**สนามบินดอนเมือง** โดยสวัสดิภาพ



หมายเหตุ: รายการทัวร์สามารถเปลี่ยนแปลงได้ตามความเหมาะสม เนื่องจากสภาวะอากาศ, การเมือง, สายการบิน การจราจรช่วงเทศกาลหรือวันหยุดของญี่ปุ่น เป็นต้น โดยมีต้องแจ้งให้ทราบล่วงหน้า โดยทางผู้จัดจะปรับเปลี่ยนโดยคำนึงถึงผลประโยชน์ของท่านเป็นหลัก เพื่อให้ท่านท่องเที่ยวได้ครบถ้วนตามโปรแกรม

อัตราแลกเปลี่ยนปรับสูงขึ้น บริษัทฯ ขอสงวนสิทธิ์ในการปรับอัตราค่าบริการเพิ่มขึ้น

ประกาศสำคัญ รับเฉพาะผู้มีวัตถุประสงค์เพื่อการท่องเที่ยวเท่านั้น ค่าทัวร์ที่จ่ายให้กับผู้จัด เป็นการชำระแบบจ่ายชำระขาด และผู้จัดได้ชำระให้กับสายการบินและสถานที่ต่างๆ แบบชำระขาดเช่นกันก่อนออกเดินทาง ฉะนั้นหากท่านไม่ได้ร่วมเดินทางหรือใช้บริการตามรายการไม่ด้วยสาเหตุใด หรือได้รับการปฏิเสธการเข้าหรือออกนอกเมืองจากประเทศในรายการ (ประเทศไทยและประเทศญี่ปุ่น) ทางผู้จัด ขอสงวนสิทธิ์การคืนเงินสดส่วนใดๆ รวมทั้งค่าตัวเครื่องบินให้แก่ท่าน

เงื่อนไขการให้บริการ

1. การเดินทางครั้งนี้จะต้องมีผู้โดยสารจำนวน 30 ท่านขึ้นไป กรณีไม่ถึง30ท่าน

- หรือส่งจอยทัวร์กับบริษัทที่มีโปรแกรมใกล้เคียงกัน
- หรือเลื่อน หรือยกเลิกการเดินทาง **โดยทางบริษัทฯ จะทำการแจ้งให้ท่านทราบล่วงหน้าก่อนการเดินทาง 10 วัน**
- หรือขอสงวนสิทธิ์ในการปรับราคาค่าบริการเพิ่ม (ในกรณีที่ผู้เดินทางไม่ถึง30ท่านและท่านยังประสงค์เดินทางต่อ) โดยทางบริษัทฯ จะทำการแจ้งให้ท่านทราบก่อนล่วงหน้า

2. ในกรณีที่ลูกค้าต้องออกตัวโดยสารภายในประเทศ กรุณาติดต่อเจ้าหน้าที่ของบริษัทฯ ก่อนทุกครั้ง มิฉะนั้นทางบริษัทฯ จะไม่รับผิดชอบใดๆ ทั้งสิ้น

3. การชำระค่าบริการชำระเงินค่าจองทัวร์ท่านละ 15,000 บาท ส่วนที่เหลือชำระก่อนการเดินทาง 20 วัน

****สำเนาหน้าพาสปอร์ตผู้เดินทาง (*จะต้องมีอายุเหลือมากกว่า 6 เดือนก่อนหมดอายุนับจากวันเดินทางไป-กลับ*)**

กรุณาตรวจสอบก่อนส่งให้บริษัทฯ มิฉะนั้นทางบริษัทฯ จะไม่รับผิดชอบกรณีพาสปอร์ตหมดอายุและด้านตรวจปฏิเสธการออกและเข้าเมืองท่าน*** กรุณาสงพร้อมพร้อมหลักฐานการโอนเงินมัดจำ หรือส่งพร้อมยอดคงเหลือ**

4. การยกเลิกและคืนค่าทัวร์

เนื่องจากเป็นราคาตั๋วเครื่องบินไป-กลับ **เมื่อจองทัวร์ชำระเงินค่าจองค่าทัวร์แล้ว ไม่สามารถยกเลิก เลื่อน ขอคืนเงิน ได้ทุกกรณี** และ กรณีที่กองตรวจคนเข้าเมืองทั้งกรุงเทพฯ และในต่างประเทศ ปฏิเสธมิให้เดินทางออก หรือ เข้าประเทศที่ระบุไว้ในรายการเดินทาง บริษัทฯ ขอสงวนสิทธิ์ที่จะไม่คืนค่าทัวร์ไม่ว่ากรณีใดๆ ทั้งสิ้น รวมถึง เมื่อท่านออกเดินทางไปกับคณะแล้ว ถ้าท่านงดการไปใช้บริการรายการใดรายการหนึ่ง หรือไม่เดินทาง พร้อมคณะถือว่าท่านสละสิทธิ์ ไม่อาจเรียกร้องค่าบริการและเงินมัดจำคืน ไม่ว่ากรณีใดๆ ทั้งสิ้น

อัตราค่าบริการนี้รวม

1. ค่าตัวโดยสารเครื่องบินไป-กลับชั้นประหยัดพร้อมค่าภาษีสนามบินทุกแห่งตามรายการทัวร์ข้างต้น

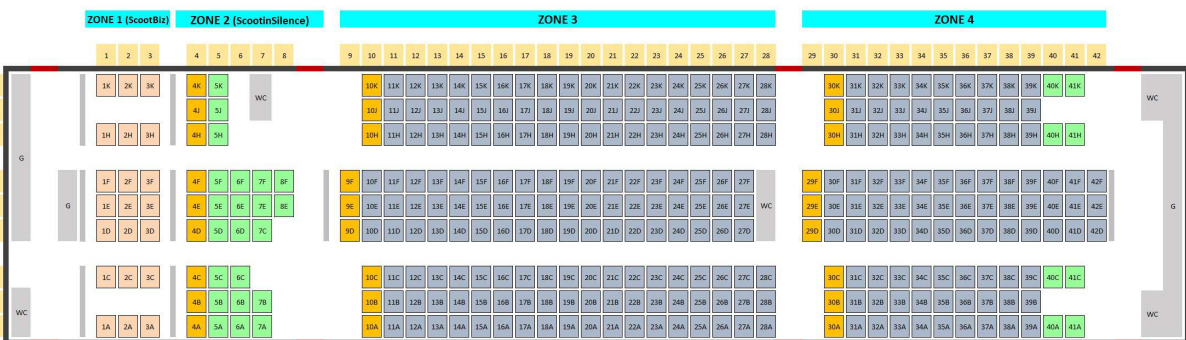
ที่นับเป็นไปตามการจัดสรรของสายการบิน

กรณีต้องการระบุที่นั่งติดกันทั้งกรุ๊ปหรือริมหน้าต่างหรือริมทางเดิน แจ้งหน้าเคาน์เตอร์เช็คอิน ณ วันเดินทาง

กรณีท่านมีความประสงค์จะต้องการปรับเปลี่ยนระดับชั้นที่นั่งจะต้องดำเนินการแจ้งพร้อมจองทัวร์ หรือก่อนเดินทาง15วันเท่านั้น

- ที่นั่ง Stretch Seat / Long Leg ชำระเพิ่ม 4,500 บาท (รวมไป-กลับ) ****ห้ามเด็กต่ำกว่า16ปีและผู้สูงอายุ65ปีขึ้นไป****
- ที่นั่ง Scoot Biz ตัวกรุ๊ปไม่สามารถอัพเกรดได้

787-8 Seat Product Information



SEAT TYPE	SEAT COUNT	PITCH	WIDTH	RECLINE	COVER DRESSING	OTHER FEATURES	MANUFACTURER
ScootBiz	21	38 inches	18.5-19.5"	8"	Black leather	4-way adjustable headrest; legrest	TIMCO
Stretch	27	34 inches or more (bulkhead)	18"	6"	Blue fabric with yellow patterns	4-way adjustable headrest	Zodiac
Standard*	32	30-31 inches*	18"	6"	Blue fabric with yellow patterns	4-way adjustable headrest	Zodiac
Standard	255	30-31 inches	18"	6"	Blue fabric plain	4-way adjustable headrest	Zodiac
All Economy	314						
TOTAL	335						

*These Standard seats DO NOT have extra legroom, but have identical dressing (yellow patterns) & features (adjustable headrests) as Super/Stretch seats.

2. ค่าที่พักห้องละ 2 ท่านตามโรงแรมที่ระบุไว้ในรายการหรือระดับเทียบเท่า

3. ค่าอาหารเช้าและค้ายานพาหนะทุกชนิดตามที่ระบุไว้ในรายการทัวร์ข้างต้น

4. เจ้าหน้าที่บริษัทฯ คอยอำนวยความสะดวกทุกท่านตลอดการเดินทาง

5. ค่าน้ำหนักกระเป๋า สัมภาระที่สายการบิน Scoot กำหนดท่านละไม่เกิน 20 กิโลกรัม และค่าประกันวินาศภัยเครื่องบินตามเงื่อนไขของแต่ละสายการบินที่มีการเรียกเก็บ

****กรณีท่านมีความประสงค์จะซื้อน้ำหนักเพิ่ม กรุณาแจ้งพร้อมจองทัวร์ พร้อมชำระค่าน้ำหนัก****

- ซื้อน้ำหนักเพิ่ม 5 กก. ชำระเพิ่ม 700 บาท /เพิ่ม10กก. ชำระเพิ่ม 1,200 บาท
- ซื้อน้ำหนักเพิ่ม15กก. ชำระเพิ่ม 1,700 บาท/เพิ่ม20กก. ชำระเพิ่ม 2,200 บาท

6. ค่าประกันอุบัติเหตุคุ้มครองในระหว่างการเดินทางคุ้มครองในวงเงินท่านละ 1,000,000 บาทค่ารักษาพยาบาลกรณีเกิดอุบัติเหตุวงเงินท่านละ 500,000 บาทตามเงื่อนไขของกรมธรรม์ **ไม่รวมประกันสุขภาพ**

อัตราค่าบริการนี้ไม่รวม

1. ค่าทำหนังสือเดินทางไทยและเอกสารต่างตัวต่างๆ
2. ค่าใช้จ่ายอื่นๆที่นอกเหนือจากรายการระบอบาที่เช่นค่าอาหารเครื่องดื่มค่าซักรีด ค่าโทรศัพท์ เป็นต้น
3. ค่าภาษีทุกรายการคิดจากยอดบริการ, ค่าภาษีเดินทาง (ถ้ามีการเรียกเก็บ)
4. ค่าภาษีน้ำมันที่สายการบินเรียกเก็บเพิ่มภายหลังจากทางบริษัทฯ ได้ออกตั๋วเครื่องบิน
5. ค่า Vat 7% และค่าภาษีหัก ณ ที่จ่าย 3%
6. ค่าที่พักกระเป่าทุกโรงแรม
7. **ค่าทิปไกด์รวมคนขับรถ ท่านละ 3,500 เยนต่อทริป** สำหรับกรุ๊ปที่มีหัวหน้าทัวร์แล้วแต่ความประทับใจในบริการ รายละเอียดเกี่ยวกับมาตรการยกเว้นวีซ่าเข้าประเทศญี่ปุ่นให้กับคนไทย (เอกสารที่จะต้องใช้ในการพิจารณาการอนุญาตให้เข้าประเทศ)

จากมาตรการยกเว้นวีซ่าเข้าประเทศญี่ปุ่นให้กับคนไทย ผู้ที่ประสงค์จะพำนักระยะสั้นในประเทศญี่ปุ่นไม่เกิน 15 วัน ไม่ว่าจะด้วยวัตถุประสงค์เพื่อการท่องเที่ยว เยี่ยมญาติ หรือธุรกิจ จะต้องยื่นเอกสารในขั้นตอนการตรวจเข้าเมือง เพื่อยืนยันการมีคุณสมบัติการเข้าประเทศญี่ปุ่น* ดังต่อไปนี้

1. ตัวเครื่องบินขาออกจากประเทศญี่ปุ่น (ทางบริษัทฯจัดการให้)
2. สิ่งที่ยืนยันว่าท่านสามารถรับผิดชอบค่าใช้จ่ายที่อาจเกิดขึ้นในระหว่างที่พำนักในประเทศญี่ปุ่นได้ (เช่น เงินสด บัตรเครดิต เป็นต้น)
3. ชื่อ ที่อยู่ และหมายเลขติดต่อในระหว่างที่พำนักในประเทศญี่ปุ่น (ทางบริษัทฯจัดการให้)
4. กำหนดการเดินทางระหว่างที่พำนักในประเทศญี่ปุ่น (ทางบริษัทฯจัดการให้)

คุณสมบัติการเข้าประเทศญี่ปุ่น (สำหรับกรณีการเข้าประเทศญี่ปุ่นด้วยมาตรการยกเว้นวีซ่า)

1. หนังสือเดินทางต้องมีอายุการใช้งานเหลืออยู่ไม่ต่ำกว่า 6 เดือน
2. กิจกรรมใดๆ ที่จะกระทำในประเทศญี่ปุ่นจะต้องไม่เป็นสิ่งที่ขัดต่อกฎหมาย และเข้าข่ายคุณสมบัติการพำนักระยะสั้น
3. ในขั้นตอนการขอเข้าประเทศ จะต้องระบุระยะเวลาการพำนักไม่เกิน 15 วัน
4. เป็นผู้ที่ไม่ม่ประวัติการถูกส่งตัวกลับจากประเทศญี่ปุ่น มิได้อยู่ในระยะเวลาของการถูกปฏิเสธไม่ให้เข้าประเทศ และไม่เข้าข่ายคุณสมบัติที่จะถูกปฏิเสธไม่ให้เข้าประเทศ

7.หมายเหตุ : กรุณาอ่านศึกษารายละเอียดทั้งหมดก่อนทำการจอง เพื่อความถูกต้องและความเข้าใจตรงกันระหว่างท่านลูกค้าและบริษัทฯ และเมื่อท่านตกลงชำระเงินมัดจำหรือค่าทัวร์ทั้งหมดกับทางบริษัทฯ แล้ว ทางบริษัทฯ จะถือว่าท่านได้ยอมรับเงื่อนไขข้อตกลงต่างๆ ทั้งหมด

1. **บริษัทฯ ขอสงวนสิทธิ์ที่จะเลื่อนการเดินทางหรือปรับราคาค่าบริการขึ้นในกรณีที่ผู้ร่วมคณะไม่ถึง 30 ท่าน**
2. ขอสงวนสิทธิ์การเก็บค่าน้ำมันและภาษีสนามบินทุกแห่งเพิ่ม หากสายการบินมีการปรับขึ้นก่อนวันเดินทาง
3. บริษัทฯ ขอสงวนสิทธิ์ในการเปลี่ยนเที่ยวบิน โดยมีต้องแจ้งให้ทราบล่วงหน้าอันเนื่องจากสาเหตุต่างๆ
4. บริษัทฯ จะไม่รับผิดชอบใดๆ ทั้งสิ้น หากเกิดกรณีความล่าช้าจากสายการบิน, การยกเลิกบิน, การประท้วง, การนัดหยุดงาน, การก่อการจลาจล, ภัยธรรมชาติ, การนาสิ่งของผิดกฎหมาย ซึ่งอยู่นอกเหนือความรับผิดชอบของบริษัทฯ
5. บริษัทฯ จะไม่รับผิดชอบใดๆ ทั้งสิ้น หากเกิดสิ่งของสูญหาย อันเนื่องเกิดจากความประมาทของท่าน, เกิดจากการโจรกรรม และ อุบัติเหตุจากความประมาทของนักท่องเที่ยวเอง
6. เมื่อท่านตกลงชำระเงินมัดจำหรือค่าทัวร์ทั้งหมดกับทางบริษัทฯ แล้ว ทางบริษัทฯ จะถือว่าท่านได้ยอมรับเงื่อนไขข้อตกลงต่างๆ ทั้งหมด
7. รายการนี้เป็นเพียงข้อเสนอที่ต้องได้รับการยืนยันจากบริษัทฯ อีกครั้งหนึ่ง หลังจากได้สำรองโรงแรมที่พักในต่างประเทศเรียบร้อยแล้ว โดยโรงแรมจัดในระดับใกล้เคียงกัน ซึ่งอาจจะปรับเปลี่ยนตามที่ระบุในโปรแกรม
8. การจัดการเรื่องห้องพัก เป็นสิทธิของโรงแรมในการจัดห้องให้กับกรุ๊ปที่เข้าพัก โดยมีห้องพักสำหรับผู้สูบบุหรี่ / ปลอดบุหรี่ได้ โดยอาจจะขอเปลี่ยนห้องได้ตามความประสงค์ของผู้ที่พัก ทั้งนี้ขึ้นอยู่กับความพร้อมให้บริการของโรงแรม และไม่สามารถรับประกันได้
9. กรณีผู้เดินทางต้องการความช่วยเหลือเป็นพิเศษ อาทิเช่น ใช้วีวีแซร์ กรุณาแจ้งบริษัทฯ อย่างน้อย 7 วันก่อนการเดินทาง มิฉะนั้น บริษัทฯ ไม่สามารถจัดการได้ล่วงหน้าได้
10. มัคคุเทศก์ พนักงานและตัวแทนของผู้จัด ไม่มีสิทธิในการให้คำสัญญาใด ๆ ทั้งสิ้นแทนผู้จัด นอกจากนี้เอกสารลงนามโดยผู้มีอำนาจของผู้จัดกำกับเท่านั้น
11. ผู้จัดจะไม่รับผิดชอบและไม่สามารถคืนค่าใช้จ่ายต่างๆ ได้เนื่องจากเป็นการเหมาจ่ายกับตัวแทนต่างๆ ในกรณีที่ผู้เดินทางไม่ผ่านการพิจารณาในการตรวจคนเข้าเมือง-ออกเมือง ไม่ว่าจะเป็นกองตรวจคนเข้าเมืองหรือกรมแรงงานของทุกประเทศในรายการท่องเที่ยว อันเนื่องมาจากการกระทำที่ส่อไปในทางผิดกฎหมาย การหลบหนี เข้าออกเมือง เอกสารเดินทางไม่ถูกต้อง หรือ การถูกปฏิเสธในกรณีอื่น ๆ
12. กรณีต้องการพักแบบ 3 ท่าน ต่อห้องหรือห้องแบบ3เตียง TRIPLE โรงแรมมีห้อง Triple ไม่เพียงพอ ขอสงวนสิทธิ์ในการจัดห้องให้เป็นแบบ แยก 2ห้อง คือ 1ห้องพักคู่ และ 1ห้องพักเดี่ยว โดยไม่ค่าใช้จ่ายเพิ่ม
13. สภาพการจราจรในช่วงวันเดินทางตรงกับวันหยุดเทศกาลของญี่ปุ่น หรือ วันเสาร์อาทิตย์ รถอาจจะติด อาจทำให้เวลาในการท่องเที่ยวและ ข้อปั้งแต่ละสถานที่น้อยลง โดยเป็นดุลยพินิจของมัคคุเทศก์ และคนขับรถในการบริหารเวลา ซึ่งอาจจะขอความร่วมมือจากผู้เดินทางในบางครั้งที่ต้องเร่งรีบ เพื่อให้ได้ท่องเที่ยวตามโปรแกรม
14. บริการนำดื่มท่านวันละ1ขวดต่อคนต่อวันเริ่มในวันที่2ของการเดินทางถึงวันที่4ของการเดินทาง รวมจำนวน3ขวด
15. การบริการของรถบัสนำเที่ยวญี่ปุ่น ตามกฎหมายของประเทศญี่ปุ่น สามารถให้บริการวันละ10ชั่วโมง อาทิเช่น เริ่มงานเวลา 8.00น.ถึงเวลา 20.00 น.ในวันนั้น มีอาจเพิ่มเวลาได้ โดยมีมัคคุเทศก์และคนขับจะเป็นผู้บริหารเวลาตามความเหมาะสม ทั้งนี้

ขึ้นอยู่กับสภาพการจราจรในวันเดินทางนั้นๆเป็นหลัก จึงขอสงวนสิทธิ์ในการปรับเปลี่ยนเวลาท่องเที่ยวตามสถานที่ในโปรแกรมการเดินทาง

16. การประกันภัย ที่บริษัทฯได้ทำไว้สำหรับความคุ้มครองผู้เดินทาง เป็นการการประกันอุบัติเหตุจากการเดินทางท่องเที่ยวตามพ.ร.บ. การท่องเที่ยว เท่านั้น ไม่ได้ครอบคลุมถึง สุขภาพ การเจ็บไข้ได้ป่วย ท่านสามารถขอประกันภัยกรมธรรม์ของบริษัทฯได้ และทางบริษัทฯถือว่าท่านได้เข้าใจและยอมรับข้อตกลงแล้วเมื่อท่านชำระเงินค่าทัวร์ (ท่านสามารถซื้อประกันสุขภาพ ในระหว่างการเดินทางได้ จากบริษัท ประกันทั่วไป และควรศึกษาเงื่อนไขความคุ้มครองให้ละเอียด)

17. มัคคุเทศก์ พนักงานและตัวแทนของผู้จัด ไม่มีสิทธิในการให้คำสัญญาใดๆ ทั้งสิ้นแทนผู้จัด นอกจากนี้เอกสารลงนามโดยผู้มีอำนาจของผู้จัดกำกับเท่านั้น

18. ผู้จัดจะไม่รับผิดชอบและไม่สามารถคืนค่าใช้จ่ายต่างๆ ได้เนื่องจากเป็นการเหมาจ่ายกับตัวแทนต่างๆ ในกรณีที่ผู้เดินทางไม่ผ่านการพิจารณาในการตรวจคนเข้าเมือง-ออกเมือง ไม่ว่าจะป็นกองตรวจคนเข้าเมืองหรือกรมแรงงานของประเทศในรายการท่องเที่ยว อันเนื่องมาจากการกระทำที่ส่อไปในทางผิดกฎหมาย การหลบหนี เข้าออกเมือง เอกสารเดินทางไม่ถูกต้อง หรือ การถูกปฏิเสธในกรณีอื่น ๆ