



## Crazy SKI SNOW พักที่ เกาหลี 5 วัน จัดเต็มคุณภาพพันธ์ 17

จำนวนวัน	ราคาเริ่ม (บาท)	เดินทาง	สายการบิน	กรุ๊ปคณะ ปกติ
5 วัน	17,900	คุณภาพพันธ์ 2017	Budget Airlines	20-30 ท่านต่อคณะ

### พักที่รีสอร์ท !! ไปรษพิเศษ..ชวนคุณไปห่มหนาวอาบหิมะ ช่วง Winter

โปรแกรมท่องเที่ยว เทศกาลเล่นสกีสโนว์ - สวนกรีนเฮาส์สตอร์เบอร์รี่ - สะพานกระจกแก้วที่ยาวที่สุดในเกาหลี # เมืองเวนิสเกาหลี "ซุนซอน" - เกาหลี - บัตร Special Pass Ticket ชุดพิเศษที่สวนสนุกเอเวอร์แลนด์ (โลกสวนสัตว์ เปิดที่ Lost Valley + เล่นเครื่องเล่นได้ไม่จำกัดรอบ + Concert K-POP Hologram ชมคอนเสิร์ตผ่านเทคนิคพิเศษเสมือนจริง ให้อารมณ์ว่ากำลังรับชมศิลปินทำการแสดงตัวเป็น ๆ ต่อหน้าเรา + อีกมากมาย) - พิพิธภัณฑ์ภาพวาดดวงดาวสามมิติ พิพิธภัณฑ์น้ำแข็ง Ice Museum พิพิธภัณฑ์รัก Love Museum ถนนคาร์นิวัล - ศูนย์สกีเกาหลี - เครื่องสำอางเกาหลี - **เต็มอิ่ม 3 ชั่วโมงเต็มย่านแฟชันฮิปเมียงดอง** - พระราชวังมรดกโลกชังดก - ผ่านชมบลูเฮาส์

อาหาร เมนูจัดเต็มเพื่อสุขภาพหลากหลายไม่ซ้ำกัน #ไก่ทอดคาลบี้ #บาร์บีคิวไฟหรือบลูกิก #หม้อไฟเห็ดโพชชานู # หมูย่างคาลบี้ #ไก่ตุ๋นโสม #พิเศษ !! บุปเฟ่ต์อร่อยล้ำบาร์บีคิวปิ้งย่างคาลบี้สไตล์เกาหลี

จำนวนวัน	ราคาเริ่ม (บาท)	เส้นทาง	สายการบิน	กรุ๊ปคณะ ปกติ
<b>5</b> วัน	<b>17,900</b>	กุมภาพันธ์ 2017	<b>Budget Airlines</b>	20-30 ท่านต่อคณะ
วันเดินทาง	5 วัน 3 คืน (พัก 1 คืน @สกีรีสอร์ท + พัก 2 คืน @ กรุงโซลหรืออินชอน) ระดับ 3 ดาวเกาหลี			
รถโค้ช	บริการด้วยรถซึ่งมีขนาดของรถจะเป็นไปตามจำนวนของผู้โดยสาร ปกติ 25 หรือ 30 หรือ 40 หรือ 45 ที่นั่ง			
อาหาร	อาหารเช้า@โรงแรม 3 มื้อ อาหารกลางวันและค่ำ@ห้องอาหารท้องถิ่น 6 มื้อ <b>ฟรี ! น้ำแร่ดื่มบนรถวันละ 1 ขวด</b>			
มัคคุเทศก์	ชำนาญเส้นทางเกาหลีโดยตรง <i>ขอบคุณที่มาของภาพศิลปะจากการท่องเที่ยวเกาหลี <a href="http://www.visitkorea.co.kr">www.visitkorea.co.kr</a></i>			
เที่ยวบิน	ขอสงวนสิทธิ์เปลี่ยนแปลงเที่ยวบินและตารางการบินของสายการบินตามที่ได้อนุมัติ			

(ที่นั่งจำกัดในแต่ละวัน จองและจ่ายก่อนได้สิทธิ์ก่อน จองหลัง อาจต้องเพิ่มค่าตัว)

สายการบิน	BKK-ICN	เวลาออก	เวลาถึง	ICN-BKK	เวลาออก	เวลาถึง
Jin Air (LJ)	LJ002	0105	0825	LJ001	1955	2335
Jin Air (LJ)	LJ004	2240	0540+1	LJ003	1725	2125
Jeju Air (7C)	7C2206	0150	0910	7C2205	2035	0050+1

โปรดตรวจสอบ อายุ ของหนังสือเดินทาง (Passport) ของผู้โดยสาร ว่าจะต้องคงมีอายุเหลือ ณ วันเดินทาง มากกว่า 6 เดือนขึ้นไป

และหนังสือเดินทางเหลือหน้ากระดาษเพียงพอให้เจ้าหน้าที่ตรวจคนได้ประทับตรา หนังสือเดินทางอยู่ในสภาพที่ดี (ไม่ชำรุด)

วัน	รายการท่องเที่ยว	B	L	D
วันแรก	สนามบินสุวรรณภูมิ	-	-	-
วันที่สอง	สนามบินนานาชาติอินชอน ประเทศเกาหลีใต้ – เกาะดังของในหมู่นักท่องเที่ยว “เกาะนามิ” – สะพานกระจกแก้วที่ยาวที่สุดในเกาหลี#เมืองเวนิสเกาหลี “ซุนซอน” – เทศกาลเล่นสกีสโนว์ ที่ #SKI Resort #STAR HILL #JISAN #YANGJI #OAK VALLEY (ไม่รวมค่าเช่าอุปกรณ์ทุกชนิด) ➤ พักสกีรีสอร์ท Star Hill Ski Resort 1 คืน	-	X	X
วันที่สาม	คังวอนโด – เทศกาลเล่นสกีสโนว์ ที่ #STAR HILL #JISAN #YANGJI #OAK VALLEY (ไม่รวมค่าเช่าอุปกรณ์ทุกชนิด) – สวนกรีนเฮาส์สตอร์เบอร์รี่ – ฉลองเทศกาลเล่นสโนว์สเลด ชม Panda World เดิมเต็มความสนุกที่สวนสนุกเอเวอร์แลนด์ หรือ “ดิสนีย์แลนด์เกาหลี” รวมบัตร <b>Special Pass Ticket</b> เล่นเครื่องเล่นได้ไม่จำกัดรอบ อีกทั้งสามารถเที่ยวสวนสัตว์เปิด Safari, Lost Valley กับรถบัสสะเทินน้ำสะเทินบก, T-Express, Amazon Express, Rolling X-Train, Hurricane, Space Tour เป็นต้น และชื่นชมดอกไม้ตามฤดูกาล (เช่น ดอกทิวลิป ดอกกุหลาบ ดอกลิลลี่ ดอกเบญจมาศ) อีกทั้งยังมี LINE Store สำหรับชาวสาวก LINE ให้แชะภาพ อีกทั้งให้สาวกชาว K-POP ได้มีโอกาสชมคอนเสิร์ต K-POP ผ่านเทคนิคพิเศษเสมือนจริง “HOLOGRAM” ที่ทำให้ท่านรู้สึกว่าคุณกำลังรับชมศิลปินทำการแสดงตัวเป็นๆ ต่อหน้าเรา กับศิลปินนักร้องจากค่ายดังในเกาหลี – ภูเขาหอคอย N Tower สายเคเบิล Love Rock Cable (ค่าบริการที่ขึ้นสู่จุดชมวิวบนหอคอย ไม่รวมไว้ในค่าทัวร์) ➤ พักที่กรุงโซลหรืออินชอน 2 คืน (พักระดับ 3 ดาวเกาหลี)	X	X	X
วันที่สี่	กรุงโซล – ศูนย์ไอสมเกาหลี – ศูนย์เครื่องสำอางเวซต้าออง – พิพิธภัณฑ์ภาพวาดดวงตาสามมิตี พิพิธภัณฑ์น้ำแข็ง Ice Museum พิพิธภัณฑ์แห่งรัก Love Museum + โซนใหม่สุด Carnival Street – ศูนย์อ็อกเก็ตนาบู – ดิวตี้ฟรี – คลองของเกซอน – <b>เติมอิม 3 ชั่วโมงเต็มเมียงดอง " ถนนแฟชั่นของเกาหลี "</b>	X	X	-

วันที่ทำ	กรุงโซล – พระราชวังมรดกโลกชังคก – ผ่านชมบลูเฮ้าส์ – ศูนย์น้ำมันสนเข้มแดง Red Pine – หมู่บ้านพื้นเมืองพูซอนฮันนุกและย่านสามฟ้า – พิพิธภัณฑสถานหว่าย ฟรี!!! แต่งชุดฮันบก – วะชื่อของฝากคิดไม้ติดมือที่ศูนย์รวมของพื้นเมือง (ละลายเงินวอน) – สนามบินนานาชาติอินซอน – กรุงเทพฯ	X	X	-
เมนูอาหาร	เมนูจัดเต็มเพื่อสุขภาพหลากหลายไม้ซ้ำกัน #ไก่ทักคาลบี #บาร์บีคิวไฟหรือบลูโกกิ #หม้อไฟเห็ดโพชดาบู #หมูย่างคาลบี #ไก่ตุ๋นโสม #พิเศษ !! บุปไฟต่อร้อยลำบาร์บีคิวปิ้งย่างคาลบีสไตล์เกาหลี			

DAY	วันแรก สนามบินสุวรรณภูมิ	เช้า	กลางวัน	เย็นหรือค่ำ
1	เจ้าหน้าที่รอต้อนรับดูแล มอบเอกสาร และอธิบายเพิ่มเติม (นัดหมายแต่ละคณะก่อนออกเดินทาง 3 ชั่วโมงล่วงหน้าก่อนเครื่องออก)	-	-	-

ค่า	หน้าเคาน์เตอร์	สายการบิน	ใกล้ประตูทางเข้า
พร้อมกันที่ขึ้น 4 ผู้โดยสารขาออก	เช็คอินหมายเลข K	<b>Jin Air (LJ)</b>	หมายเลข 4-5
พร้อมกันที่ขึ้น 4 ผู้โดยสารขาออก	เช็คอินหมายเลข F	<b>Jeju Air (7C)</b>	หมายเลข 3-4

เพิ่มคุณค่าการเดินทาง ร่วมเดินทางไปกับเรา " การเดินทาง " ของคุณ จะสนุกสนานกว่าที่เคย กับผู้ชำนาญทัวร์เกาหลีกว่า 19 ปี

#### ข้อมูลเพิ่มเติม

- หากท่านต้องซื้อบัตรโดยสารภายในประเทศเพื่อไปและกลับกรุงเทพฯ กรุณาเลือกซื้อบัตรโดยสารภายในประเทศประเภทที่สามารถเลื่อนวันและเวลาเดินทางได้ ทั้งนี้เพื่อป้องกันปัญหาเที่ยวบินล่าช้าหรือการเปลี่ยนแปลงเวลาของเที่ยวบินหรือการเปลี่ยนแปลงวันเดินทาง
- กรณีเกิดความผิดพลาดจากบริการจากสายการบิน (ความล่าช้าของเที่ยวบิน การยกเลิกเที่ยวบิน มีการขูเที่ยวบินรวมกัน ตารางการเดินทางมีการเปลี่ยนแปลง เนื่องจากสายการบินพิจารณาสถานการณ์แล้วว่า อยู่นอกเหนือความควบคุม หรือเหตุผลเชิงพาณิชย์ หรือเหตุผลทางด้านความปลอดภัยเป็นต้น ) โปรดเข้าใจและรับทราบว่า ผู้จัดจะไม่รับผิดชอบและไม่สามารถคืนค่าใช้จ่ายต่างๆ ได้ ในทุกกรณี

#### ข้อแนะนำ

- หากท่านมีปัญหาเรื่องอาหารกรุณาแจ้งทางผู้จัดทราบล่วงหน้า
- ห้ามนำผลไม้และเนื้อสัตว์ทุกชนิดเข้าประเทศเกาหลีได้ หากพบจะต้องเสียค่าปรับ
- เตรียมสัมภาระขนาดกลาง เนื่องจากโรงแรมที่พักในเกาหลีไม่มีบริการช่วย (แนะนำ ตลอดทริปจะต้องดูแลกระเป๋าขึ้นลงห้องด้วยตัวท่านเอง เพื่อป้องกันหลายกรณีที่อาจเกิดขึ้นได้) ควรจัดสัมภาระให้มีน้ำหนักไม่เกิน 10-15 กก. ต่อชิ้น สายการบินจำกัดน้ำหนักเพียงท่านละ 15 กก. (ขึ้นอยู่กับนโยบายสายการบิน ไม่เกินจำนวน 1-2 ชิ้น) และถือขึ้นเครื่องได้อีกท่านละ 1 ชิ้น 7-10 กก. (ตามขนาดที่กำหนดของสายการบิน ไม่รวมกระเป๋าสะพาย)
- กระเป๋าทุกใบจะต้องฝากให้กับทางเจ้าหน้าที่สายการบินด้วยตัวท่านเองตามนโยบายรักษาความปลอดภัยของสายการบิน
- ทรัพย์สินมีค่าและแตกหักง่าย เช่น เงิน อัญมณี อุปกรณ์อิเล็กทรอนิกส์ คอมพิวเตอร์ กล้องถ่ายรูป อุปกรณ์วีดีโอ เอกสารที่แลกเปลี่ยนเป็นเงินได้ เอกสารทางธุรกิจ หนังสือเดินทาง เก็บติดตัวเสมอ
- สนามบินสุวรรณภูมิ “ ไม่มีการประกาศเรียกลูกค้าขึ้นเครื่อง ” กรุณาอยู่ที่ประตูขึ้นเครื่องอย่างน้อย 30 นาที ก่อนเวลาเครื่องออก
- นำเสื้อแจ็คเก็ตติดตัวขึ้นเครื่องด้วย เพราะอากาศอาจจะเย็นและเพื่อการพักผ่อนที่อบอุ่น (สำหรับ มือใหม่ หรือ คนกลัววันแรกๆ จะ jetlag หรืออาการเมาเวลาจากการเปลี่ยนโซนเวลาของโลก แนะนำ : นอนให้มากที่สุด หรือ ทานยาแก้เมา เพราะมีฤทธิ์ทำให้อ่อนหลับ ไม่ดื่มสุราหรือของมีเมา และดื่มน้ำมากๆ)

\* ตัวสายการบินไม่สามารถระบุที่นั่ง ชื่อแบบใช้ชีวิต RANDOM คือสุ่มเลือกที่โดยระบบสายการบิน \*

สายการบิน การจัดที่นั่งบนเครื่องบิน เป็นไปโดยสายการบินเป็นผู้กำหนด ทางผู้จัดไม่สามารถเข้าไปแทรกแซงได้ แต่จะทำการ Request ให้ได้เท่านั้น งดการคืนบัตรโดยสาร และหากยกเลิกการเดินทาง ทางสายการบินไม่มีระบบ คืนเงินบางส่วน หากผู้โดยสารถูกปฏิเสธการออกนอกประเทศไทยหรือเข้าประเทศเกาหลี จากเจ้าหน้าที่แรงงานไทยหรือ เจ้าหน้าที่ตรวจคนออกนอกประเทศไทยและเจ้าหน้าที่ตรวจคนเข้าเมืองที่ประเทศเกาหลี ทางผู้จัดและทางสายการบินจะไม่รับผิดชอบค่าใช้จ่ายที่เกิดขึ้นทุกกรณี ผู้โดยสารอาจจะต้องรับผิดชอบค่าปรับที่ประเทศเกาหลี



**เรียกเก็บ** ผู้โดยสารต้องรอกลับประเทศไทยในเที่ยวบินถัดไปที่มีที่นั่งว่างหรือตามวันเดินทางของตัวเครื่องบิน ทั้งนี้แล้วแต่ทางเจ้าหน้าที่ตรวจคนและสายการบิน ทางผู้จัดไม่สามารถเข้าไปแทรกแซงได้

### พร้อมเดินทาง ! การเช็คอินตัวเดินทางที่เคาน์เตอร์สายการบิน เร็วขึ้น

- เคาน์เตอร์เช็คอินจะเปิดให้บริการก่อนเวลาเครื่องออกสาม (3) ชั่วโมง เคาน์เตอร์ จะปิดให้บริการก่อนเวลาออกเดินทาง (90) นาที ผู้โดยสารจำเป็นต้องดำเนินการให้เรียบร้อยภายในระยะเวลาที่ได้รับไว้ ทั้งนี้ไม่ว่าในกรณีใดๆ สายการบินสงวนสิทธิในการปฏิเสธการเดินทาง โดยไม่มีการคืนเงินค่าโดยสารที่ท่านได้ชำระไปแล้ว
- ไม่แสดงตนหรือยืนยันความเป็นตัวท่านต่อพนักงานของสายการบิน
- ไม่อาจแสดงเอกสารได้อย่างครบถ้วนและถูกต้อง (เอกสารการเดินทางที่ชำรุด ไม่สมบูรณ์จัดว่าเป็นเอกสารที่ไม่ถูกต้อง)
- สำหรับท่านต้องมีตราอนุญาตเดินทางเข้าหรือออกนอกประเทศ (วีซ่า) ซึ่งจำเป็นต่อการเดินทางไปยังสถานที่ต่างๆ หรือ เอกสารการแจ้งเข้าแจ้งออก หรือ เอกสารด้านการทำงาน Work Permit
- กระทำการประทุษร้ายแก่พนักงานของสายการบิน หรือก่อให้เกิดความวุ่นวาย ณ เคาน์เตอร์ของสายการบิน หรือดูหมิ่น เหยียดหยามพนักงานของสายการบินไม่ว่าโดยการกระทำหรือโดยวาจา
- หากรัฐบาลหรือหน่วยงานอื่นไม่อนุญาตให้ท่านเดินทางหรือขึ้นเครื่องบิน
- หากสายการบินเห็นควรว่าไม่สมควรแก่การเดินทางเนื่องจากอาการเมาสุราหรือมีลักษณะอาการที่เป็นอันตรายอย่างเห็นได้ชัดในทางการแพทย์ และ/หรือ หากสายการบินเห็นควรว่าไม่เหมาะสมในการเดินทางโดยเหตุผลทางการแพทย์ หรือเงื่อนไขทางการแพทย์ของท่าน อาจก่อให้เกิดอันตรายต่อสุขภาพแก่ผู้โดยสารอื่น

DAY	วันที่สอง สนามบินนานาชาติอินชอน ประเทศเกาหลีใต้	เช้า	กลางวัน	เย็นหรือค่ำ
2	เวลาที่เกาหลีใต้เร็วกว่าไทย 2 ชั่วโมง   เวลาบินประมาณ 5-6 ชม.	-	X	X

ออกเดินทางสู่ประเทศเกาหลีใต้ โดยสายการบิน **JIN AIR , JEJU AIR**

บางสายการบินอาจมีชุดกล่องสแน็คบล็อกรให้ผู้โดยสารบนเครื่องบิน

และยังมีบริการ *Air Cafe* จำหน่าย อาหาร เครื่องดื่ม และขนมคบเคี้ยว ที่ชาวเกาหลีนิยมกัน

เช้า **ICN Landing** ถึงสนามบินนานาชาติอินชอน หลังผ่านพิธีการตรวจคนเข้าเมืองและศุลกากรแล้ว

รถโค้ชพาท่านข้ามสะพาน Incheon Bridge เป็นสะพานที่เชื่อมระหว่างสนามบินนานาชาติอินชอนกับเขตเมืองใหม่ซองโด มีความยาว 21.38 กิโลเมตรเป็นสะพานที่ยาวที่สุดในเกาหลี สร้างเสร็จเมื่อเดือนตุลาคม 2009 เป็นหนึ่งในสะพานที่ติดอันดับ Top Ten สิ่งมหัศจรรย์ทางสถาปัตยกรรมของโลก

เช้า **เกาะนามิ (Nami)** นั่งเรือเฟอร์รี่ที่ทำเรือข้ามฟากไปยังเกาะนามิ (Nami) สถานที่โรแมนติกอีกแห่งหนึ่งสำหรับคู่รักคู่



หนุ่มสาว ครอบครัว เพื่อนๆ เกาะนามิมีรูปร่างเหมือนโบไม้ที่ลอยอยู่ ณ ที่แห่งนี้ ท่านสามารถเช่าจักรยานหรือมอเตอร์ไซค์เที่ยวรอบเกาะ เดินเล่นชมสวนเกาหลี คาราเว่สุสานนายพลนามิ เดินผ่านกลางแมกไม้แห่งสวนสนที่สูงเสียดฟ้าเพื่อสุขภาพ

ผ่านคดต้นสน ดอกสน ต้นเกาลัด เลือกนั่งที่มานั่งข้างชายฝั่งเพื่อชมบรรยากาศโรแมนติกได้เงาไม้ มองดูพันธุ์สัตว์ต่างๆ เช่น นกกระจอกเทศ กระต่าย กระรอก เป็ด กวาง ได้เวลาสมควร นั่งเรือกลับมาฝั่ง

เที่ยง **ลิ้มลองเมนูดังตามละคร Winter Love Song “ ทักคาลบี ”** หรือไปบาร์บีคิวผัดซอสเกาหลีอาหารเลื่องชื่อของเมืองซุนชอนหรือไปบาร์บีคิวผัดซอสเกาหลี นำไปบาร์บีคิว ตกหรือข้าวเหนียวปั้น มันหวาน ผักต่าง ๆ ลงผัดร่วมกับซอสบาร์บีคิวเกาหลีในกะทะแบน วิธีการทานแบบเมี่ยงคำไทยโดยห่อกับผักกาดเขียวเกาหลีเมื่อกทานไประยะหนึ่งจะนำข้าวสวยและสาหร่ายแห้งมาผัดรวมกับทักคาลบี เพื่อให้เกิดอาหารชนิดใหม่คือทักคาลบีโป๊วหรือข้าวผัดทักคาลบีที่ทั้งหอมและนำทาน เสริฟพร้อมเครื่องเคียง เช่น โอดังปรงรส กิมจิ และน้ำซุปรประจำวัน

บ่าย

## ใหม่สุด ยาวสุด ! สะพานกระจกแก้วที่ยาวที่สุดในเกาหลี#เมืองเวนิสเกาหลี “ซุนซอน”



เมืองหลักของจังหวัดคังวอน โด (Gangwon Province) “เมืองแห่งภูเขา สายน้ำ ทะเลสาบ” เพราะไม่ว่าจะมองไปทางไหน ก็จะเห็นแต่สามสิ่งนี้ด้วยทางเมืองได้ ลงทุนเงินกว่า 6.8 ล้านล้านวอน (220 ล้านบาทไทย) เพื่อเนรมิตรทางเดิน กระจกแก้วใสยาวกว่า 156 เมตร บนเหนือทะเลสาบ Uiamho ของสายน้ำโซยัง ซึ่งตั้งอยู่ทางทิศตะวันตกของเมือง เพื่อให้นักท่องเที่ยวได้มาเดินผ่อนคลายกัน

และชมเมืองแห่งนี้แบบพาโนรามาวิว และ ในช่วงค่ำคืนจะเปิดไฟลึคสลัปสวยงามอีกด้วย

บ่ายบ่าย

## เทศกาลเล่นสกีสโนว์

ท่านสามารถเพลิดเพลินกับลานหิมะที่กว้างใหญ่และเนินเล่นสกีระดับต่างๆ กระจายลิฟท์ทาง



รีสอร์ทยังมีบริการกีฬาในร่มชนิดอื่น ร้านอาหาร คอฟฟี่ช็อป ซูเปอร์มาร์เก็ตไว้คอยบริการ ท่านจะประทับใจกับประสบการณ์แปลกใหม่ที่นี่ (ราคาอุปกรณ์เช่าโดยประมาณ)

1) อุปกรณ์การเล่นสกี ประมาณ 45-50,000 วอนต่อเซต (รวมค่าไม้สกี กระดานเลื่อน และรองเท้าสกี)

2) กระจ่าลิฟท์สำหรับท่านที่เล่นสกี ครึ่งวัน ประมาณ 50-55,000 วอนต่อท่าน เตรียมตัวก่อนเล่นสกี ควรเตรียม ถุงมือสกี ผ้าพันคอ แวนกันแดด เสื้อแจ็กเก็ตกันน้ำหรือผ้าไหม และกางเกงรัดรูป ขอคำแนะนำและฝึกรูปการเล่นจากไกด์ท้องถิ่นก่อนลงสนามจริง เพื่อความปลอดภัยของท่านเองเป็นสิ่งสำคัญ (หมายเหตุ... ปริมาณของหิมะและการเปิดให้บริการของลานสกี ขึ้นอยู่กับความเอื้ออำนวยของอากาศ หากไม่มีหิมะเพียงพอ ลานสกีอาจจะปิดให้บริการ)

เย็น

## เมนูหมูย่าง คาลบี

อาหารพื้นเมืองเกาหลีที่เลื่องชื่อและรู้จักกันดีทั่วโลก มีรสชาติออกหวาน นุ่มและกลมกล่อม นำเนื้อ



หมูสตั๊กย่างบนเตาถ่านแบบดั้งเดิม และตัดเป็นชิ้นพอคำ ห่อทานกับผักกาดเขียวแบบเมียงค้ำไทย โดยใส่น้ำจิ้มเต้าเจี้ยว (เครื่องจิ้มหมัก ที่ช่วยชูรสอย่างดี) และเครื่องเคียงที่ชอบ และข้าวสวยร้อนตามความชอบ มีบริการเครื่องเคียงต่าง ๆ ของร้านอาหาร พร้อมน้ำซุปลงสำหรับเพื่อการล้างพิษ

ค่ำ

## พัทสกีรีสอร์ท 1 คืน

STAR HILL SKI RESORT หรือเทียบเท่า พาท่านเดินทาง เช้าขึ้นที่พัทสกีรีสอร์ท (ส่วนมาก

เป็นสไตล์คอนโด เพื่อรองรับนักท่องเที่ยวในฤดูหนาว ตั้งกระจายกระจายอยู่ในบริเวณของสกีรีสอร์ท มีหลากหลายวิวทิวทัศน์ ถือเป็นประสบการณ์แปลกใหม่ที่ท่านจะได้สัมผัส) ห้องพัทค่ำคืน บริการเป็นแบบออนดอล (ออน คือ ความอบอุ่น ดอล คือ ก้อนหิน) หรือ ห้องนอนแบบนอนบนพื้นสไตล์เกาหลี ชาวเกาหลีนิยมนอนหลับบนพื้นมากและจะนำผ้าปูที่นอนที่เรียกว่า “โย” และผ้าห่มที่เรียกว่า “อึบูล” พร้อมหมอนสุขภาพหรือหมอนตามชอบใจ เพียงสามชั้นเพื่อการพัทผ่อน

สกีรีสอร์ทที่มีบริการ Night Ski ในช่วงที่มีแขกมาพัทจำนวนมาก ช่วงปลายเดือนธันวาคมถึงเกือบปลายเดือนกุมภาพันธ์

DAY	วันที่สาม คังวันโด - กรุงโซล	เช้า	กลางวัน	เย็นหรือค่ำ
3		X	X	X

เช้า รับประทานอาหารเช้า แบบอเมริกันเกาหลี ที่ ห้องอาหารโรงแรม และคืนห้องพัท

เช้า

## เทศกาลเล่นสกีสโนว์

ท่านสามารถเพลิดเพลินกับลานหิมะที่กว้างใหญ่ และเนินเล่นสกีระดับต่างๆ กระเช้าลิฟท์ทาง



รีสอร์ทยังมีบริการกีฬาในร่มชนิดอื่น ร้านอาหาร คอฟฟี่ช็อป ซูเปอร์มาร์เก็ต ไว้คอยบริการ ท่านจะประทับใจกับประสบการณ์แปลกใหม่ที่นี่ (ราคาอุปกรณ์การเช่าโดยประมาณ) 1) อุปกรณ์การเล่นสกี ประมาณ 45-50,000 วอนต่อเซต (รวมค่าไม้สกี กระดานเลื่อน และรองเท้าสกี) 2) กระเช้าลิฟท์สำหรับท่านที่เล่นสกี ครึ่งวัน ประมาณ 50-55,000 วอนต่อท่าน

เตรียมตัวก่อนเล่นสกี ควรเตรียม ถุงมือสกี ผ้าพันคอ แว่นกันแดด เสื้อแจ็กเก็ตกันน้ำหรือผ้าร่ม และกางเกงรัดรูป ขอคำแนะนำและฝึกวิธีการเล่นจากไกด์ท้องถิ่นก่อนลงสนามจริง เพื่อความปลอดภัยของท่านเองเป็นสิ่งสำคัญ (หมายเหตุ... ปริมาณของหิมะและการเปิดให้บริการของลานสกี ขึ้นอยู่กับความเอื้ออำนวยของอากาศ หากไม่มีหิมะเพียงพอ ลานสกีอาจจะปิดให้บริการ)

## สวนกรีนเฮาส์สตอร์เบอร์รี่

พาไปชมสวนกรีนเฮาส์สตอร์เบอร์รี่ ให้ท่านได้เก็บผลไม้สดๆ และยังสามารถเรียนรู้ว่า



ชาวเกาหลีมีวิธีการปลูกอย่างไรจึงได้ผลผลิตดีและหวานหอมชวนรับประทาน อีสระถ่ายรูป เก็บชิมสตอร์เบอร์รี่ท่านเป็นที่ระลึก (จำนวนเก็บขึ้นอยู่กับผลผลิตในแต่ละสัปดาห์ และนโยบายของเจ้าของสวน ไม่สามารถนำออกมารับประทานภายนอกไร่ได้)

เที่ยง

## เมนูหม้อไฟชาบูเห็ด

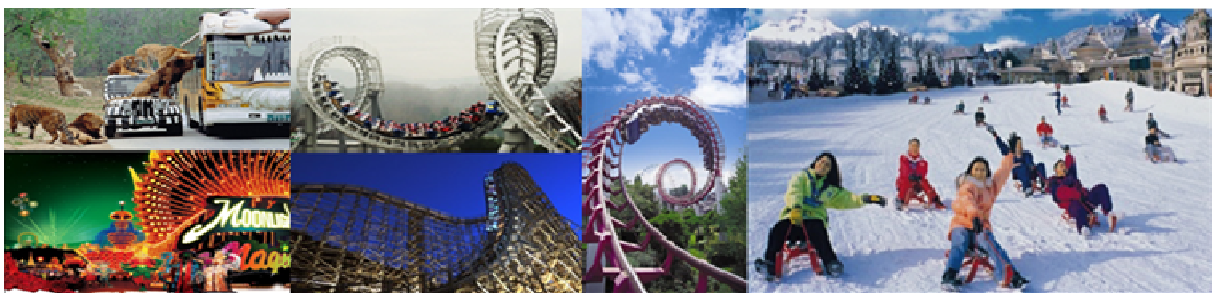
อาหารพื้นเมืองของคาบสมุทรเกาหลีตั้งแต่สมัยมองโกลเลียบุกคาบสมุทรเกาหลี คล้ายสุกี้หม้อไฟ โดยต้มหมูสไลด์ ร่วมกับ ผักตามฤดู เห็ดเกาหลี ไข่เส้นหรือเส้นก๋วยเตี๋ยว ใบบีซูหอม ในหม้อไฟแบบรวมมิตร เสริฟพร้อมน้ำจิ้ม ข้าวสวย และ เครื่องเคียงต่างๆ

บ่าย

## สวนสนุกเอเวอร์แลนด์ เทียวเอเวอร์แลนด์ – Everland “ ดิสนีย์แลนด์เกาหลี ”

สวนเปิด

ในหุบเขาที่มีชื่อเสียงมากที่สุดของประเทศ มี Festival World จะประกอบไปด้วย Global Fair, American Adventure, Magic Land, European Adventure, Equatorial Adventure และ Zootopia (มาใหม่ PANDA World) ท่านสามารถปล่อยความแก่และเติมเต็มความสุขของท่านด้วยบัตร Special Pass Ticket สนุกสนานกับเครื่องเล่นต่างๆ ซึ่งท่านสามารถเลือกเล่นเครื่องเล่นได้ไม่จำกัดรอบ ไม่ว่าจะเป็นที่เอ็กเพรส รถไฟเหาะ หนอนสะบัด ชาร์ป โรงหนังสามมิติ บ้านผีสิงหมุน ดิสคิงกา สองตลบ ป่าซาฟารี ชมโลเกอร์เผ่าคู่แรกของโลก ที่นี่ ชมความน่ารักของหมีที่สามารถสื่อสารกับคนขับได้อย่างดี อีกทั้งยังมี



LINE Store สำหรับ ชาวสาวก LINE ให้แะะภาพ อีกทั้งให้สาวกชาว K-POP ได้มีโอกาสชมคอนเสิร์ต K-POP ผ่านเทคนิคพิเศษเสมือนจริง “ HOLOGRAM “ ที่ทำให้ท่านรู้สึกว่าคุณได้ร่วมชมศิลปินทำการแสดงตัวเป็นๆ ต่อหน้าเรา กับศิลปินนักร้องจากค่ายดังในเกาหลี ครั้งแรกของโลก ! เปิดโลกสวนสัตว์เปิดที่ Lost Valley กับรถบัสสะเทินน้ำสะเทินบก ขบวนพาเหรดตามวันเวลา และอื่นๆ นอกจากนี้ท่านยังสามารถช้อปปิ้งในร้านค้าของที่ระลึก และสุดท้ายขอยินชมและถ่ายรูปกับสวนดอกไม้ซึ่งผลัดเปลี่ยนหมุนเวียนตามฤดูกาล เช่นฤดูร้อนจะเป็นดอกกุหลาบและดอกกลีบลีบาน ฤดูใบไม้ผลิจะเป็นดอกทิวลิปบาน ฤดูใบไม้ร่วงจะเป็นดอกเบญจมาศบาน **ฤดูหนาว**ร่วมฉลองเทศกาลหิมะสนุกแบบไม่รู้ลืมกับการเล่นสโนว์สเลดแบบไม่จำกัดรอบหรือท่านใดอยากประลองความท้าทายกับการนั่งสโนว์บัสเตอร์ก็ไม่ว่ากัน.....ขอบอกว่ามันส์มาก



เย็น

## บุฟเฟ่ต์อร่อยล้ำ !!! เมนูบาร์บีคิวปิ้งย่างคาลบิสสไตล์

**เกาหลี** กับหลากหลายสไตล์ของเนื้อหมูและเนื้อวัว ไม่ว่าจะเป็นแบบคิมมัม แบบสันคอ แบบสามชั้น แบบหมักเผ็ด แบบหมักหวาน แบบสด คไม่มีการหมัก แบบเบอร์เกอร์ เป็นต้น มีบริการข้าวสวย และเครื่องดื่มต่างๆ ให้ลิ้มลอง



หลังอาหารค่ำ

## ภูเขาแนมซาน หอคอย N Tower สายเคเบิล Love Rock Cable พาท่านขึ้นภูเขาน้ำมน



Namsan – ภูเขาเพียงลูกเดียวใจกลางเมืองหลวงและอิสระถ่ายรูปคู่หอคอย N Tower เป็น 1 ใน 17 หอคอยเมืองที่สูงที่สุดในโลก สูงถึง 480 เมตรเห็นระดับน้ำทะเล ณ เขาน้ำมนใจกลางเมืองหลวง สถานที่ละครหนังเกาหลีหรือหนังไทยสไตล์เกาหลีมาถ่ายทำกัน (ความเชื่อ: เตรียมแม่กุญแจลูกกุญแจเพื่อไปคล้องกุญแจคู่รัก ณ Love Rock Cable

ซึ่งเชื่อกันว่า ถ้าใครขึ้นมากล้องกุญแจและโยนลูกกุญแจทิ้งไป คู่รัก คู่ครอบครัว คู่เพื่อน คู่พี่น้อง คู่มิตรนั้นจะมีความรักที่ยั่งยืนหรือไม่มีใครมาพรากจากกันได้) *(ค่าบัตรลิฟท์ขึ้นสู่จุดชมวิวน้ำมน หอคอย ไม่รวมไว้ในค่าทัวร์)*

หลังจบรายการท่องเที่ยว ค่าคืนนี้...ขอส่งทุกท่านพักในเมืองหลวงกรุงโซล ที่มีประชากรถึง 1 ใน 4 ของประเทศ มีตึก 63 ชั้น ตึกที่สูงที่สุด มีแม่น้ำฮันไหลผ่านใจกลางเมืองหลวงของกรุงโซล

ค่ำ

เข้าเช็คอินที่พัก ณ โรงแรม Diamant, Benikea Seoul, Valentine, L'Art, Charis (3 ดาวเกาหลี) หรือเทียบเท่า

DAY	วันที่สาม กรุงโซล	เช้า	กลางวัน	เย็นหรือค่ำ
4		X	X	-

## เช้า อาหารเช้าแบบอเมริกันเกาหลี ที่ ห้องอาหารโรงแรม และคืนห้องพัก

เช้า

### ศูนย์โสมเกาหลี



พาท่านรู้จักและเข้าใจสมุนไพร โสมเกาหลีหรือราชาแห่งมวลสมุนไพร เพราะเกาหลีใต้เป็นประเทศที่มีการผลิตโสมเกาหลีที่มีคุณภาพเป็นอันดับ 1 ของโลก ซึ่งใครใครที่ได้มาเที่ยวก็จะชื่นชอบหาซื้อเป็นของฝากเพราะราคาที่ถูกกว่าเมืองไทยและคุณภาพประโยชน์นานับประการ เช่น ช่วยเสริมความแข็งแรงให้แก่ระบบย่อยอาหารและปอด ช่วยทำให้จิตใจสงบและเพิ่มพลังกำลังโดยส่วนรวม สรรพคุณทางการแพทย์ ช่วยบำรุงหัวใจ ป้องกันโรคหัวใจขาด

เลือด เสริมประสิทธิภาพทางเพศ ลดและป้องกันมะเร็ง

เช้า

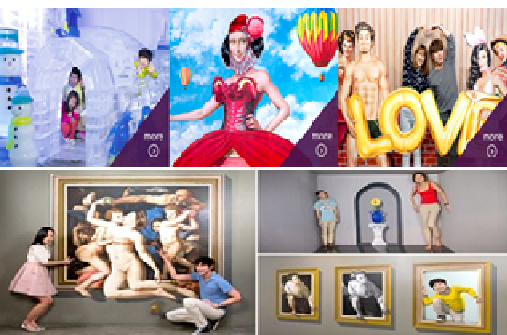
### ศูนย์เครื่องสำอางเวชสำอาง

ให้ท่านเลือกซื้อเครื่องสำอางคุณภาพดีจากผู้ผลิตชาวเกาหลีทั้งสาวทั้งไม่สาวแล้วให้ความสำคัญกับเรื่องผิวหน้าค่อนข้างมาก โดยเฉพาะในกลุ่มบำรุงผิวพื้นฐาน Skin Care และเครื่องสำอางผสมสมุนไพร @ศูนย์เวชสำอางเครื่องสำอาง

เช้า

### TRICK ART MUSEUM + ICE MUSEUM + LOVE MUSEUM (แถมFREE!) + CARNIVAL STREET

นำท่านอิสระชม TRICK ART MUSEUM ผลงานการสร้างสรรศิลป์แนวใหม่ "ภาพวาดลวงตาสามมิติ" โดยท่านจะได้



สนุกสนานกับการถ่ายรูปแอ็คชั่นท่าทางต่างๆ กับภาพแนวมิติที่เกิดจากความคิดสร้างสรรค์และจินตนาการของการสร้างภาพโดยใช้เทคนิคพิเศษจากภาพสามมิติที่รวมทฤษฎีทางวิทยาศาสตร์และการซ้อนภาพโดยกระตุ้นความเคลื่อนไหวของภาพให้มีมิติเหมือนจริงโดยให้ผู้ชมเข้าไปมีส่วนร่วมถ่ายภาพ เมื่อผ่านเข้าไปในภาพนั้นๆ ภาพทุกภาพจะออกมาดูประหนึ่งเหมือนจริงในเหตุการณ์ จนท่านจะอุทานว่ามันเหมือนจริงมากจนแทบจะแยกไม่ออกเลยว่าอันไหนภาพวาดและของจริง โดยผลงานของท่าน จะสวยงามและสามมิติสมคำร่ำลือหรือไม่ก็ต้องให้เพื่อนตัดสินกันเอง "ICE MUSEUM" เมือง

น้ำแข็งที่ไม่ใช่แค่ น้ำแข็งธรรมดา แต่ตระการตาจนคุณอาจจะลืมหนาวไปเลยก็ได้! ลองนึกถึงความรู้สึกเมื่อคุณก้าวเข้าไปใน

เมืองที่ทุกอย่างทำจากน้ำแข็งภายใต้ อุณหภูมิ ลบ 4 องศา ! ภายในมีกิจกรรมหลากหลายให้คุณได้สัมผัส เช่น สไลเดอร์น้ำแข็ง ที่ยาวกว่า 10 เมตร รถกลางรูคอร์ดฟ ทักทายลุงซานต้า โปสท่าคู่กับคนเพนกวินขั้วโลก ตำรวจบ้านน้ำแข็งแองโกลิโก เยี่ยมชมปราสาทน้ำแข็ง ชมวิวจากบนกำแพงเมืองน้ำแข็ง ลองเข้าพักเช็กอินโรงแรมน้ำแข็ง และผลงานศิลปะอื่นที่ทำจากน้ำแข็ง อีกกว่า 50 ชิ้น **โซนใหม่ล่าสุด !!! ถนนคาร์นิวัล** ซึ่งจัดขึ้นในหลายประเทศ ทั่วโลก ที่นับถือศาสนาคริสต์ นิภายโรมันคาทอลิก โดยเฉพาะงานคาร์นิวัลที่มีชื่อเสียงของโลก ที่เมืองริโอ เดอ จาเนโร ของประเทศบราซิล สัญลักษณ์ของงานคาร์นิวัลที่เห็นได้ชัดเจน คือ การแต่งกายของผู้ร่วมเดินขบวนพาเหรดด้วยชุดแฟนซีสีสันฉูดฉาดสวยงาม ผู้ร่วมเดินขบวนพาเหรดจะเดินเป็นทีมไปตามท้องถนน และมีผู้เฝ้ารอมตลอดสองข้างทาง **แถมฟรี!!! Love Museum** (ผู้ที่อายุต่ำกว่า 20 ปีไม่สามารถเข้าชมได้)

เที่ยง **เมนูเปิบพิสดาร-ไก่ตุ๋นโสม** อาหารวังในสมัยก่อน เชื่อกันว่าบำรุงและเสริมสุขภาพ เสรีฟท่านละ 1 ตัว ในหม้อดิน



ร้อน เป็นเมนูอาหารวังตั้งแต่สมัยราชวงศ์โชซอน โดยใช้ไก่ที่มีอายุวัยรุ่น ภายในตัวไก่จะมีข้าวเหนียว รากโสม พุทราแดงและเคล็ดคลับในการตุ๋นเพื่อให้รสชาติกลมกล่อม เนื้อไก่นุ่มและย่อย เสรีฟพร้อมเครื่องเคียงคู่โต๊ะ

บ่าย **ศูนย์อ็อกเก็ตนามู** เพื่อนที่ดีในการดำเนินชีวิต ! “อ็อกเก็ตนามู” ต้นไม้ชนิดนี้เจริญเติบโตในป่าลึกบนภูเขาที่



ปราศจากมลภาวะและระดับสูงเหนือน้ำทะเล 50-800 เมตร เมล็ดของพันธุ์อ็อกเก็ตนี้...ชาวเกาหลีรุ่นใหม่นิยมนำมารับประทานเพื่อช่วยดูแลตับให้สะอาดแข็งแรง ป้องกันโรคตับแข็ง ไม่ถูกทำลายจากการดื่มแอลกอฮอล์ กาแฟ นูหรี สารตกค้างจากอาหารและยา

บ่าย **ดิเวตี้ฟรี** (ปัจจุบันเป็นที่นิยมมาก เพราะ ดิเวตี้ฟรีประเทศนี้ มีถึง 5 บริษัทแข่งขันกัน) เพลิดเพลินกับการช้อปปิ้ง ณ ห้าง



ปลอดภาษีปลอดศุลกากรหรือชินเซเก ให้ท่านได้เลือกซื้อสินค้าแบรนด์เนมนำเข้าจากต่างประเทศมากมายหลากหลายชนิด รวมทั้งสินค้าแบรนด์เนมเกาหลียอดนิยมนที่ชาวเกาหลี ชาวจีน และชาวญี่ปุ่น นิยมมาเลือกซื้อหากันมากมาย **คลองของเกซอน แวะแะระรูปกันบริเวณ**

**ของเกซอนถูกขุดขึ้นเป็นครั้งแรกเมื่อราว 600 ปีก่อน**ในสมัยของกษัตริย์ YEONGJO กษัตริย์องค์ที่ 21 แห่งราชวงศ์โชซอน เป็นสัญลักษณ์ของการผสมกลมกลืนกันอย่างลงตัวของธรรมชาติ ศิลปวัฒนธรรมและประวัติศาสตร์ และใกล้กันยังเป็นที่ตั้งของกังฮวาพลาซ่า จุดที่ขุดขุดขุดของชาวเมือง

บ่าย **เต็มอิม 3 ชั่งโมงเต็มเมียงดอง " ถนนแฟชั่นของเกาหลี "** อิศระช้อปปิ้งบริเวณเมียงดอง



Myeongdong ถูกขนานนามว่า " ถนนแฟชั่นของเกาหลี " แหล่งรวมความชิปใหม่ ไม่ตกเทรน ! ราคาระดับกลางถึงสูงเมื่อเทียบกับตลาดทองแดมุน ห้างบูติกหลากหลายยี่ห้อตั้งแต่แบรนด์เนมต่างชาติถึงเกาหลี ร้านเสื้อผ้ามีสไตล์ห้องเล็กๆ ร้าน Creative Lifestyle ร้านรองเท้า ร้านทำผม ร้านเครื่องประดับ ร้านคอสเมติก ร้านกาแฟ ร้านไอศกรีม ร้านขนม

เย็น **อิสระอาหารค่ำ ณ ย่านช้อปปิ้งเมียงดง**

ค่ำ หลังจบรายการท่องเที่ยว ค่าคืนนี้...ขอส่งทุกท่านกลับเข้าที่พัก

DAY	วันที่ห้า กรุงโซล - สนามบินนานาชาติอินชอน – กรุงเทพฯ	เช้า	กลางวัน	เย็นหรือค่ำ
5		X	X	-

เช้า **เยี่ยมชมวังหลวงเกาหลี ที่ ห้องอาหารโรงแรม และคืนห้องพัก**



เช้า - สภานิติบัญญัติแห่งชาติเป็นองค์กรทางวัฒนธรรมของโลกถูกสถาปนาขึ้นเป็นพิพิธภัณฑ์วังแบบ



เป็นเวลา-สถานที่ตั้งทำเนียบและบลูเฮาท์หรือบ้านประจำตำแหน่งประธานาธิบดี

เช้า

### ศูนย์น้ำมันสนเข็มแดง Red Pine



พาท่านเดินทางสู่ ศูนย์น้ำมันสนเข็มแดง Red Pine ซึ่งผลิตจากโอบสนเข็มแดงในประเทศเกาหลี เป็นงานนวัตกรรมวิจัยชิ้นใหม่ล่าสุดของเกาหลี เพื่อช่วยผู้ที่มีปัญหาเรื่องไขมันอุดตันในเส้นเลือด กลอเรสเตอรอลในเลือดสูง ไขมันคอเลสเตอรอล หรือ การไหลหมุนเวียนของเลือด เป็นต้น กว่าจะมาทำเป็นน้ำมันสนสกัดได้ 1 แคปซูล ต้องใช้โอบสนเข็มแดงประมาณ 2.7 กก. และนำไปทุกท่านเลือกซื้อเป็นของฝากสุขภาพเพื่อตัวท่านเองและคนที่ท่านรักหรือคนที่ท่านเคารพ เพราะเป็นสารอาหารธรรมชาติ ที่วิจัยจากโรงพยาบาลชั้นนำในเกาหลีแล้วว่า ไม่มีผลข้างเคียง

เช้า

### หมู่บ้านพื้นเมืองพูซอนฮันอกและย่านสามฟ้า ถนนเก่าแก่ชิมชองดองกิล



เวลากลับไปยังบริเวณที่ตั้งของบ้านชนชั้นบางของเกาหลีในราชวงศ์โชซอน และยังเป็นเขตพิเศษที่ทางเทศบาลกรุงโซลอนุรักษ์ไว้ โดยเราจะเรียกว่า “พูซอน ฮันอก Bucheon Hanok Village “ ย่านที่บ้านสไตล์ฮันอกต่างๆ ของลูกหลานชาวบางบางอาศัยอยู่ หรือ ผู้อนุรักษ์นิยม หรือ เศรษฐีรุ่นใหม่ที่ชอบกลิ่นอายความเก่าแก่ ใกล้กัน

ยังเป็นย่านสามฟ้า (ภูเขา น้ำ และคน) คือ ถนนชิมชองดองกิล ที่ทอดยาวจากพระราชวังคยองบกุง ไปจนถึงสวนสาธารณะชิมชองที่เต็มไปด้วยต้นไม้และความร่มรื่น ตลอดสองฝั่งถนน รวมถึงในตรอกซอกซอยนั้น มีการออกแบบด้วยสถาปัตยกรรมที่เก๋ไก๋เรียงรายตลอดถนน ตลอดจนถึงกลิ่นอายของความกลมกลืนระหว่างตะวันตกและตะวันออกผ่านร้านค้าต่างๆ เช่น พิพิธภัณฑ์แสดงงานศิลปะ ร้านอาหาร ร้านกาแฟ ร้านกาแฟ ร้านแกลลอรี่ ร้านแอนติค ร้านงานศิลป์ ร้านCreative ร้านสินค้าแฟชั่นดีไซน์ที่มีความเป็นเอกลักษณ์ของตัวเอง รวมทั้งศูนย์วัฒนธรรมแห่งชาติ โดยมักคัดแปลงอาคารเก่าฮันอกให้มีความสมัยใหม่โดยกลมกลืนระหว่างความเป็นฮันอกและโมเดิร์น

เที่ยง

### เมนูบาร์บีคิวไฟหรือบลูกอกกิ



คันจังและเครื่องปรุงรสต่าง ๆ มานำมาปรุงจะมีรสออกหวานนุ่ม เวลาทาน นำมาข้างขลุกขลิกกับซุปรูปลูกอกกิบนกะทะแบนพร้อมผักกะหล่ำและเส้นจันท์ โดยจะมีลักษณะออกเป็นแบบน้ำขุ่น เพื่อเป็นน้ำซุปรูปลูกอกกิคลุกทานกับข้าว เสริฟพร้อมข้าวสวยร้อนและเครื่องเคียงต่าง ๆ ประจำวันคู่โต๊ะ

บ่าย

### พิพิธภัณฑ์สาหร่าย + แต่งชุดฮันบก



เป็นที่สถานที่ที่จัดแสดงขบวนการและขั้นตอนต่างๆ ตั้งแต่ต้นน้ำจนถึงปลายทางการผลิตออกมาเป็นสาหร่ายกินได้ในรูปแบบต่างๆ ให้เราับประทานได้ นอกจากนี้ เรายังสามารถชิมและเลือกซื้อสาหร่ายกลับไปเป็นของฝากของท่านเล่นได้ โดยมีรสต่างๆ อย่างเช่น รดกุง รสหมู รดกิมจิ รดวาซาบิ ฯลฯ **จากนั้นเชิญท่านร่วมเป็นส่วนหนึ่งของชาวเกาหลีโดยการแต่งกายชุดประจำชาติต่างๆ (ชุดฮันบก) พร้อมถ่ายรูปเป็นที่ระลึก เพื่อไปอวดคนทางบ้าน**

บ่าย

### แวะซื้อของฝากติดไม้ติดมือที่ศูนย์รวมของพื้นเมือง (ละลายเงินวอน)

ก่อนอำลาเกาหลี แวะซื้อของฝากติดไม้ติดมือที่ศูนย์รวมของพื้นเมือง (ละลายเงินวอน) สาหร่าย ขนมหันบกต่างๆ ซ็อกโกแลตหิน ซีเรียลซ็อกโก กระตุกม้าเจจูโด ผลิตภัณฑ์ของโอบและรากฝอยของโสม ในรูปขนมโสม ชาโสม เครื่องสำอาง โสม เป็นต้น หมอนสุขภาพ กิมจิ เป็บบโปริ (ป็อกกีเกาหลี) ชินรามง (มาม่าเกาหลี) ตุ๊กตา Dung เครื่องใช้ไฟฟ้า เป็นต้น

เย็น

ขึ้นอยู่กับวันและเวลาที่เดินทาง เห็นฟ้ากลับกรุงเทพฯ **บางสายการบินอาจมีชุดกล่องสนเน็คบ็อกซ์ให้ผู้โดยสารบนเครื่องบิน และยังมีบริการ Air Cafe จำหน่าย อาหาร เครื่องดื่ม และขนมคบเคี้ยว ที่ชาวเกาหลีนิยมกัน**

ค่ำ

เดินทางถึงสนามบินสุวรรณภูมิ

\*\* รายการนี้เป็นเพียงข้อเสนอที่ต้องได้รับการยืนยันจากผู้จัดอีกครั้งหนึ่ง  
ผู้จัดขอสงวนสิทธิในเรื่องเที่ยวบิน ราคา และรายการอาจมีการเปลี่ยนแปลงได้ตามความเหมาะสม โดยมีต้องแจ้งให้ทราบล่วงหน้า \*\*\*

## ข้อมูลสำหรับผู้เดินทาง

- คนไทยถือหนังสือเดินทางประเทศไทย ไม่ต้องยื่นขอวีซ่าก่อนออกเดินทาง
- เตรียมหนังสือเดินทางมีอายุมากกว่า 6 เดือน ณ วันเดินทาง (ต้องมีหน้าว่างสำหรับประทับตราอย่างน้อย 2 หน้าเต็ม) เพื่อขึ้น ณ ด่านตรวจคนเข้าเมือง เนื่องจากเคาเตอร์สายการบินหรือด่านตรวจคนเข้าเมืองอาจปฏิเสธการเดินทางของท่าน
- ค่าวีซ่าสำหรับพาสปอร์ตต่างด้าว กรุณาเตรียมเอกสารคือ (1) พาสปอร์ต (2) ใบประจำตัวคนต่างด้าว (3) ใบสำคัญถิ่นที่อยู่ (4) สำเนาทะเบียนบ้าน(ถ้ามี) (5)รูปถ่ายสี 2 นิ้วท่านละ1รูป
  - ผู้จัดจะเป็นผู้ดำเนินการยื่นวีซ่าให้ท่าน โดยท่านจ่ายค่าบริการต่างหาก (สำหรับหนังสือเดินทางต่างด้าวผู้เป็นเจ้าของหนังสือเดินทางจะต้องทำเรื่องแจ้ง เข้า-ออกด้วยตนเองก่อนจะยื่นวีซ่า) สิทธิการออกวีซ่าขึ้นอยู่กับสถานทูตเท่านั้น
- ขอสงวนสิทธิ์ไม่รับผิดชอบค่าเสียหายจากความผิดพลาดในการสะกดชื่อ นามสกุล คำนำหน้าชื่อ เลขที่หนังสือเดินทาง และอื่นๆ เพื่อใช้ในการจองตั๋วเครื่องบิน ในกรณีที่มิได้ส่งหน้าสำเนาหนังสือเดินทาง (พร้อมทั้งหน้าเปลี่ยนชื่อนามสกุล ถ้ามี) ให้กับทางผู้จัด

## Price & Conditions **Crazy SKI SNOW** พัก 5 วัน จัดเต็มคุณภาพันท์ 17

จำนวนวัน	ราคาเริ่ม (บาท)	เดินทาง	สายการบิน	กรุ๊ปคณะ ปกติ
<b>5</b> วัน	<b>17,900</b>	กุมภาพันธ์ 2017	<b>Budget Airlines</b>	20-30 ท่านต่อคณะ

- เดินทางขั้นต่ำปกติ 20 ท่านผู้ใหญ่ (ที่นั่งจำกัด จองและจ่ายก่อนได้สิทธิ์ก่อน จองหลัง อาจต้องเพิ่มค่าตัว)
- หากต่ำกว่ากำหนด และ ผู้เดินทางทุกท่านยินดีที่จะชำระค่าบริการเพิ่มเพื่อให้คณะเดินทางได้ ทางเรายินดีที่จะประสานงานในการเดินทางตามความประสงค์
- ราคานี้เป็นราคาสำหรับนักท่องเที่ยวชาวไทยหรือผู้ถือหนังสือเดินทางไทยเท่านั้น (นักท่องเที่ยวต่างประเทศ โปรดเช็ค)
- \*\* ขอสงวนสิทธิ์ในการปรับเปลี่ยนราคาเพิ่ม หากมีการปรับขึ้นของภาษีน้ำมันหรือภาษีใดๆ จากสายการบิน คิดอัตรา ณ วันที่ 11/01/17\*\*
- ขอสงวนสิทธิ์ที่จะเปลี่ยนแปลงหรือสับเปลี่ยนรายการได้ตามความเหมาะสม ตลอดจนการเปลี่ยนแปลงเที่ยวบินและตารางบินสายการบิน

### ในกรณีที่ไมใช้ตัวกรุ๊ปแต่ต้องการจอยทัวร์ หรือ ซื้อจอยตัวกรุ๊ปราคาพิเศษ โปรดโทรเช็ค

หากต้องการเลื่อนวันเดินทางกลับ ชำระค่าใช้จ่ายส่วนต่างที่สายการบินเรียกเก็บ ( หากที่นั่งในวันที่ต้องการ “ ว่างและยืนยัน “ )

เด็ก 2-7 ปี : ห้องพัก = ผู้ใหญ่ 2 + เด็ก 1 ไม่มีเตียง | เด็ก 8-12 ปี เติงเสริมหรือห้องครอบครัว

ทารก หมายถึง ผู้โดยสารที่มีอายุต่ำกว่า 24 เดือน ณ วันที่เดินทางไปและวันเดินทางกลับ กรุณาติดต่อเพื่อขอราคาพิเศษ

เด็กทารกสามารถเดินทางโดยนั่งบนหน้าตักของผู้ใหญ่ โดยอนุญาตให้เด็กทารกหนึ่งคนต่อผู้ใหญ่สองคนเท่านั้น และห้ามมิให้นำรถเข็นเด็ก หรือนั่งสำหรับเด็กขึ้นบนเครื่องบิน จำนวนเด็กทารกต่อเที่ยวบินถูกจำกัดไว้เพื่อความปลอดภัย และสายการบินสามารถปฏิเสธการนำเด็กทารกเดินทางไปกับท่าน ส่วนผู้จัด เราคำนึงถึงความปลอดภัยและเพื่อสร้างความสุขแก่คณะผู้เดินทาง

**ผู้ทุพพลภาพ/มีปัญหาด้านสุขภาพหรืออยู่ในภาวะเจ็บป่วย** ขอให้แจ้งผู้จัดก่อนซื้อทัวร์ เพื่อเช็ครับทางสายการบินและผู้ให้บริการ เพราะอาจไม่อนุญาตให้ใช้อุปกรณ์ช่วยเหลือต่างๆ ขึ้นเครื่องบินได้ เช่น น้ำยา เข็มฉีดยา เครื่องใช้เบ็ดเตล็ด หรือ เครื่องหายใจ

**สตรีมีครรภ์** ขอให้แจ้งผู้จัดก่อนซื้อทัวร์ เพื่อเช็ครับทางสายการบินและผู้ให้บริการ โดยทั่วไป

-อายุครรภ์ไม่ถึง 27 สัปดาห์ : ต้องลงนามยินยอมในเอกสารจำกัดขอบเขตความรับผิดชอบของสายการบิน เมื่อทำการเช็คอินเพื่อแสดงความยินยอมไม่ทำการเรียกร้องใดๆ ต่อสายการบิน

-อายุครรภ์ในช่วงสัปดาห์ที่ 28 สัปดาห์ ถึง 34 สัปดาห์ : แสดงใบรับรองแพทย์ ยืนยันสัปดาห์ที่ตั้งครรภ์และกำกับวันที่ไม่เกินสามสิบ (30) วันนับจากเที่ยวบินขาออกที่กำหนดหรือเที่ยวบินขาเข้าที่กำหนด และต้องลงนามยินยอมในเอกสารจำกัดขอบเขตความรับผิดชอบของสายการบิน เมื่อทำการเช็คอินเพื่อแสดงความยินยอมไม่ทำการเรียกร้องใดๆ ต่อสายการบิน

-อายุครรภ์ตั้งแต่สัปดาห์ที่ 35 ขึ้นไป: สายการบินปฏิเสธการให้บริการ

**ปกติผู้จัดจะส่งใบนัดหมายเตรียมตัวการเดินทาง ก่อนการเดินทางอย่างน้อยประมาณ 5-7 วัน  
หรือดาวน์โหลดหน้าเว็บเพื่อดูการเตรียมตัวเดินทางทั่วไป**

**Departure กุมภาพันธ์ 2017** (ที่นั่งจำกัดในแต่ละวัน จองและจ่ายก่อนได้สิทธิ์ก่อน จองหลัง อาจต้องเพิ่มค่าตัว)

เช็คอิน	วันออกเดินทาง		วันเดินทางกลับ			ราคา/ท่าน (บาท)	ห้องเดี่ยว+	หมายเหตุ	
	วัน	เดือน	วัน	เดือน	วัน				
วันศุกร์	17	กุมภาพันธ์	17	21	กุมภาพันธ์	17	17,900	5,900	
วันเสาร์	18	กุมภาพันธ์	17	22	กุมภาพันธ์	17	18,900	5,900	
วันอาทิตย์	19	กุมภาพันธ์	17	23	กุมภาพันธ์	17	17,900	5,900	
วันพฤหัสบดี	23	กุมภาพันธ์	17	27	กุมภาพันธ์	17	18,900	5,900	
วันศุกร์	24	กุมภาพันธ์	17	28	กุมภาพันธ์	17	18,900	5,900	
วันเสาร์	25	กุมภาพันธ์	17	01	มีนาคม	17	18,900	5,900	
วันจันทร์	27	กุมภาพันธ์	17	03	มีนาคม	17	17,900	5,900	
วันอังคาร	28	กุมภาพันธ์	17	04	มีนาคม	17	18,900	5,900	

<b>อัตราค่าบริการรวม</b>	<p>ตามรายการ: ค่าตัวเครื่องบินชั้นประหยัด กรุงเทพฯ – โซล – กรุงเทพฯ ไปกลับแบบหมู่คณะ (ตามวันเวลาที่ระบุในตัวเครื่องบิน) พร้อมที่พัก 3 คืน (ห้องละ 2-3 ท่าน) + อาหารเช้า กลางวัน และเย็นหรือค่ำ + บัตรเข้าชมสถานที่ + คาร์ตนำเที่ยว + ค่าผู้นำทัวร์หรือไกด์จากเกาหลี อำนวยความสะดวก + สายการบินจำกัดน้ำหนักเพียงท่านละ 15 กก. (ขึ้นอยู่กับนโยบายสายการบิน ไม่เกินจำนวน 1-2 ชิ้น) และถือขึ้นเครื่องได้อีกท่านละ 1 ชิ้น 7-10 กก. (ตามขนาดที่กำหนดของสายการบิน ไม่รวมกระเป๋าสะพาย) + ประกันอุบัติเหตุตามกรมธรรม์ (ขั้นต่ำวงเงินประกัน 1 ล้านบาท ค่ารักษาพยาบาล 5 แสนบาท 1-15 ปี หรือ อายุ 75-85 ความคุ้มครองเหลือ 50% อายุต่ำกว่า 1 ปี หรือ อายุเกิน 85 ปีไม่คุ้มครอง ไม่คุ้มครองโรคประจำตัวหรือการถูกฆาตกรรมหรือถูกทำร้ายร่างกาย)</p> <p><b>โรงแรมที่พักที่ระบุในรายการทัวร์</b> จะยังไม่คอนเฟิร์ม 100% ซึ่งโรงแรมที่พัก อาจมีการเปลี่ยนแปลง โดยจะให้อยู่ในระดับเดียวกัน ปกติผู้จัดจะแจ้งให้ทราบก่อนการเดินทางอย่างน้อยประมาณ 5-7 วัน พร้อมทั้งใบนัดหมายเตรียมตัวการเดินทาง</p> <p><b>รูปแบบห้องพักของโรงแรมจะแตกต่างกัน</b> และอาจมีสไตล์การตกแต่งทุกห้องไม่เหมือนกัน ห้องพักเดี่ยว (Single) ห้องคู่ (Twin/Double) และห้องพักแบบ 3 ท่าน (Triple Room หรือ Family Room) ห้องพักอาจจะไม่ติดกัน บางเมืองห้องจะเป็นแบบพื้นเมือง (Ondol) บางเมือง ห้องมีขนาดกะทัดรัด ไม่มีอ่างอาบน้ำ บางเมือง ห้องกว้าง มีสิ่งอำนวยความสะดวกครบ ช่วงการจัดงานประชุมนานาชาติ (Trade Fair, Convention) เป็นผลให้ราคาโรงแรมสูงขึ้นมากและห้องพักในเมืองเต็ม ผู้จัดขอสงวนสิทธิ์ในการจัดที่พักนอกเมืองตามความเหมาะสม</p> <p><b>เมนูอาหาร</b> อาจมีการเปลี่ยนแปลงได้ตามความเหมาะสม ขึ้นอยู่กับสถานการณ์ เช่น เวลาออกหรือเวลาถึงของเที่ยวบิน แต่ละสายการบิน การจราจรบนท้องถนน วันเวลาเปิดปิดของร้านอาหาร หรือด้วยสาเหตุต่างๆ ขอสงวนสิทธิ์ในการเปลี่ยนแปลงหรือปรับปรุง</p>
<b>ราคาค่าบริการไม่รวม</b>	<p>ค่าใช้จ่ายส่วนตัว อาทิ อาหารและเครื่องดื่มที่สั่งเพิ่ม โทรศัพท์ โทรสาร มินิบาร์ ที่วีช่องพิเศษ ค่าทำหนังสือเดินทาง ค่าชกรีด</p> <p><b>ค่าทิปคนขับรถและไกด์วันละ 5,000 วอน หัวหน้าทัวร์วันละ 50 บาท (ตลอดการเที่ยว 5 วัน ให้ท่านเตรียมเงินเกาหลี 20,000 วอน + เงินไทย 250 บาทต่อท่าน )</b> ค่าสัมภาระที่เกินขึ้นหรือน้ำหนักเกินสายการบินกำหนด ค่าวีซ่าพาสปอร์ตต่างด้าวหรือต่างชาติ</p>



	<p>ค่าภาษีบริการ 3% ภาษีมูลค่าเพิ่ม 7%</p> <p>เนื่องจากการเดินทางนั้นเต็มไปด้วยความเสี่ยง และความรับผิดชอบของทางสายการบินที่มีต่อผู้โดยสารนั้นมีจำกัด ดังนั้นจึงแนะนำให้ซื้อประกันภัยการเดินทางเพิ่มเติม ซึ่งมีความคุ้มครองการเปลี่ยนแปลงแผนการเดินทางและยกเลิกการเดินทาง ค่าเช่าเสียหายและสูญหายอันเกิดกับกระเป๋าเดินทางและสิ่งของอื่น และซื้อประกันสุขภาพเพิ่มเติม โดยจะซื้อความคุ้มครองเพิ่มเติมจากบริษัทประกันภัยที่ท่านรู้จัก ซึ่งไม่จำเป็นต้องเป็นบริษัทเดียวกันกับประกันภัยที่ท่านผู้จัดทำให้ เพื่อความมั่นใจได้ว่าหากเกิดเหตุเจ็บป่วยจะมีความสามารถในการจ่ายค่ารักษาได้ เนื่องจากหากเกิดเหตุดังกล่าวขึ้นในต่างประเทศ เช่น ประเทศเกาหลีใต้ จะมีค่าใช้จ่ายที่สูงมาก</p>
<p><b>เงื่อนไขในการจอง</b></p>	<p><b>มัดจำท่านละ 5,000 บาทต่อท่าน หรือ ช่วงเทศกาล High Season หรือ เที่ยวบินเหมาลำ มัดจำท่านละ 10,000 บาทต่อท่าน โดยปกติจะต้องดำเนินการโอนเงินภายใน 1-2 วันนับจากวันที่ทำการจองและส่งใบเรียกเก็บเงิน และชำระส่วนที่เหลือก่อนวันเดินทาง</b> อย่างน้อย 25 วันก่อนเดินทาง หรือ 35 วันล่วงหน้าในช่วงเทศกาล High Season (เทศกาลปีใหม่ เทศกาลตรุษจีน ตลอดเดือนเมษายน วันแรงงาน วันฉัตรมงคล วันหยุดสำคัญทางศาสนา ตลอดเดือนตุลาคม ตลอดเดือนธันวาคม) <u>หากไม่ชำระมัดจำตามกำหนด ขออนุญาตตัดที่นั่งให้ลูกค้าท่านอื่นที่รออยู่</u> การชำระไม่ครบ ทางผู้จัดถือว่าท่านยกเลิกการเดินทางโดยไม่มีเงื่อนไข หรือเช็ครณาคารถระงับการจ่ายไม่ว่าด้วยสาเหตุใด ผู้จัดมีสิทธิยกเลิกการจัดหรือยกเลิกการเดินทางและขอสงวนสิทธิ์ในการคืนเงินตามเงื่อนไขการยกเลิก</p>
	<p><b>ในการสำรองที่นั่งและการสั่งซื้อในระบบสำรองที่นั่ง</b> ผู้เดินทางต้องส่งสำเนาของหนังสือเดินทาง ( Passport ) ที่ชัดเจน หรือ ส่งรายละเอียดที่สายการบินต้องการ (ภาษาอังกฤษ) เช่น คำนำหน้าชื่อ ชื่อและนามสกุล วันเดือนปีเกิด เลขที่พาสปอร์ต วันหมดอายุ ( โดยเซ็นต์ชื่อและเขียนขึ้นชั้นรับรองเอกสารเป็นลายลักษณ์อักษรให้ทางผู้จัด ) หากไม่มีการส่งข้อมูลทั้งหมดในพาสปอร์ตเป็นลายลักษณ์อักษรให้ทางผู้จัด และเกิดการออกชื่อนามสกุลในตัวหรือบัตรโดยสารผิดพลาด อาจมีผลให้ผู้โดยสารจะต้องรับผิดชอบในค่าใช้จ่ายใหม่ที่จะเกิดขึ้นทั้งหมด และสายการบินไม่มีระบบเสียค่าใช้จ่ายเพื่อแก้ไขตัวสะกดคำนำหน้าชื่อ / ชื่อ / นามสกุล หรือ การเปลี่ยนชื่อผู้เดินทาง</p> <p><b>หากท่านต้องซื้อบัตรโดยสารภายในประเทศเพื่อไปและกลับกรุงเทพฯ กรุณาเลือกซื้อบัตรโดยสารภายในประเทศประเภทที่สามารถเลื่อนวันและเวลาการเดินทางได้</b> ทั้งนี้เพื่อป้องกันปัญหาเที่ยวบินล่าช้าหรือการเปลี่ยนแปลงเวลาของเที่ยวบินหรือการเปลี่ยนแปลงวันเดินทาง</p> <p><b>กรณีเกิดความผิดพลาดจากบริการจากสายการบิน</b> (ความล่าช้าของเที่ยวบิน การยกเลิกเที่ยวบิน มีการขยับเที่ยวบินรวมกัน ตารางการเดินทางมีการเปลี่ยนแปลง เนื่องจากสายการบินพิจารณาสถานการณ์แล้วว่า อยู่นอกเหนือความควบคุม หรือเหตุผลเชิงพาณิชย์ หรือเหตุผลทางด้านความปลอดภัย เป็นต้น ) โปรดเข้าใจและรับทราบว่า ผู้จัดจะไม่รับผิดชอบและไม่สามารถคืนค่าใช้จ่ายต่างๆ ได้ ในทุกกรณี</p> <p><b>ในกรณีที่เกิดเหตุใด ๆ จนทำให้คณะทัวร์ไม่สามารถออกเดินทางได้</b> เช่น มีลูกค้ากลุ่มใหญ่ยกเลิกการเดินทางกะทันหัน ทางสายการบินเรียกที่นั่งคืนด้วยเหตุผลของสายการบิน ฯลฯ ทางผู้จัดจะพยายามหาโปรแกรมอื่นในราคาและช่วงเวลาใกล้เคียงกันทดแทน ขอให้ลูกค้าตระหนักดีว่าเหตุการณ์ดังกล่าวถือเป็นเหตุสุดวิสัยและเชื่อมั่นว่าผู้จัดได้พยายามอย่างสุดความสามารถ โดยลูกค้าจะไม่ยกเหตุข้อนี้มาเป็นข้อเรียกร้องใดๆ กับผู้จัด หากลูกค้าประสงค์รับเงินคืน ทางผู้จัดยินดีคืนเงิน</p> <p><b>การคืนเงินทุกกรณี</b> ผู้มีชื่อในเอกสารการจอง จะต้องแฟกซ์ อีเมลล์ หรือเดินทางมาเซ็นเอกสารการขอรับเงินคืนที่ทำการของผู้จัดอย่างใดอย่างหนึ่งเพื่อทำเรื่องขอรับเงินค่าบริการคืน โดยแนบหนังสือมอบอำนาจพร้อมหลักฐานประกอบการมอบอำนาจ หลักฐานการชำระเงินค่าบริการต่างๆ และหน้าสมุดบัญชีธนาคารที่ต้องการให้นำเงินเข้าให้ครบถ้วน</p>
<p><b>การยกเลิกการจอง</b></p>	<ol style="list-style-type: none"> <li>1) การยกเลิกการจองนั้น จะต้องแฟกซ์หรืออีเมลล์แจ้งยกเลิกการจองล่วงหน้าอย่างน้อย 30 วันทำการก่อนการเดินทางหรือก่อนหน้านั้น <ul style="list-style-type: none"> <li>❖ โดยจะยึดเงินมัดจำ 5,000 บาท ยกเว้นช่วงเทศกาล High Season (เทศกาลปีใหม่ เทศกาลตรุษจีน ตลอดเดือนเมษายน วันแรงงาน วันฉัตรมงคล วันหยุดสำคัญทางศาสนา ตลอดเดือนตุลาคม ตลอดเดือนธันวาคม) จะยึดเงินมัดจำ 10,000 บาท</li> </ul> </li> <li>2) ยกเลิกก่อนการเดินทาง 29-24 วัน - เก็บค่าใช้จ่าย 10,000 ยกเว้นช่วงเทศกาล High Season 12,000 - 18,000 บาท</li> <li>3) ยกเลิกก่อนการเดินทาง 15-23 วัน - เก็บค่าใช้จ่าย 80% ของราคาทัวร์ ยกเว้นช่วงเทศกาล High Season เก็บค่าบริการทั้งหมด 100%</li> </ol>

4) ยกเลิกก่อนการเดินทางวันเดินทาง หรือ 1-14 วัน - เก็บค่าบริการทั้งหมด 100%  
(การเดินทางที่ต้องซื้อขนาดแบบมีเงื่อนไขกับทางสายการบิน หรือเที่ยวบินเหมาลำ Charter Flight หรือ Extra Flight กับสายการบิน หรือผ่านตัวแทนในประเทศหรือต่างประเทศ รวมทั้งการกรันตีค่าห้องพัก การกรันตีแพ็คเกจทัวร์ จะไม่มีการคืนเงินมัดจำหรือค่าบริการทั้งหมดไม่ว่ากรณีใดๆ โดยเฉพาะช่วงเทศกาล High Season หรือ ฤดูกาลท่องเที่ยวของเกาหลี

## ข้อตกลงและเงื่อนไขการเดินทางท่องเที่ยวเกี่ยวกับเรา

- จัดให้เฉพาะลูกค้าที่ประสงค์จะไปท่องเที่ยวตามรายการของทัวร์ทุกวันเท่านั้น หากท่านไม่สามารถร่วมทัวร์ทุกวัน แต่สมัครมาร่วมทัวร์เพียงเพื่อการใช้ตัวเครื่องบินและที่พักในราคาพิเศษ หากท่านไม่แจ้ง และปรากฏว่าท่านไม่ร่วมทัวร์ในบางวัน **ทางบริษัทจะคิดค่าดำเนินการในการแยกห้องเที่ยวเอง 300 USD** (ก่อนซื้อทัวร์ จะต้องแจ้งความประสงค์ที่เป็นจริง เพื่อทางผู้จัดจะได้คิดค่าบริการที่เหมาะสม) **หมายเหตุ** หากการไปพบเพื่อนหรือญาติหรือไปติดต่อธุรกิจหรือท่องเที่ยวอิสระ ทำหลังจากที่รายการเสร็จสิ้นในแต่ละวันแล้ว ไม่เป็นเหตุที่ทางผู้จัด จะตัดการให้บริการท่านแต่อย่างใด
- ขอสงวนสิทธิ์ในการขายหรือไม่ขายให้แก่ท่านที่ต้องใช้รถเข็น หรือ มีโรคประจำตัวบางอย่าง หรือ ห้องอ่อนหรือห้องแก่มาก หรือ มีเด็กอายุ 1-2 ปี หรือ คนพิการ หรือ พระภิกษุสงฆ์ หรือ นักบวช (ก่อนซื้อทัวร์ จะต้องแจ้ง เพื่อหาข้อตกลงร่วมกัน เพราะเราคำนึงถึงความปลอดภัยและเพื่อสร้างความสุขแก่คณะผู้เดินทาง)
- ขอสงวนสิทธิ์ไม่รับท่านผู้เดินทางที่มีความประสงค์จะลักลอบเข้าประเทศเกาหลีใต้เพื่อไปทำงาน หรือเพื่อการอื่นใดอันมิใช่การท่องเที่ยว
- การเปลี่ยนแปลงรายการท่องเที่ยวในทุกการเดินทางอาจเกิดการเปลี่ยนแปลง ดังนี้ รายการท่องเที่ยว เมนูอาหาร โรงแรมที่พัก รถทัวร์ในแต่ละวันที่ได้จัดเตรียมไว้ (ทั้งช่วงนำเสนองาน ช่วงสรุป และช่วงเดินทางจริง) ขอสงวนสิทธิ์ในการเปลี่ยนแปลงหรือปรับปรุง โดยพยายามที่จะตามรายการสรุปให้ตรงมากที่สุด หรือในระดับ หรือในคุณภาพที่ใกล้เคียงกันมากที่สุด
- ขอสงวนสิทธิ์ปฏิเสธความรับผิดชอบค่าเสียหายที่เกิดกับชีวิต ร่างกาย การเจ็บป่วย การถูกทำร้าย ความตาย อุบัติเหตุต่างๆ สูญหายในทรัพย์สิน หรืออย่างอื่น การนัดหยุดงาน ภัยธรรมชาติ การก่อจลาจล การปฏิวัติ และอื่นๆ ที่เกิดขึ้นทางตรงหรือทางอ้อม
- กรณีเกิดความผิดพลาดจากตัวแทนหรือหน่วยงานที่เกี่ยวข้อง จนมีการยกเลิก ลำช้า เปลี่ยนแปลง การบริการจากสายการบิน ( ความสูญหายหรือเสียหายของสัมภาระ ความล่าช้าของเที่ยวบิน การยกเลิกเที่ยวบิน มีการยุบเที่ยวบินรวมกัน ตารางการเดินทางมีการเปลี่ยนแปลง เนื่องจากสายการบินพิจารณาสถานการณ์แล้วว่า อยู่นอกเหนือความควบคุม หรือเหตุผลเชิงพาณิชย์ หรือเหตุผลทางด้านความปลอดภัย เป็นต้น โดยจะปฏิบัติตามเงื่อนไขและข้อจำกัดความรับผิดชอบของแต่ละสายการบิน ) บริษัทขนส่ง รถโดยสาร เรือบริการ หรือ หน่วยงานที่ให้บริการ ที่จะส่งผลทำให้เสียเวลาหรือยกเลิกรายการท่องเที่ยวทัวร์บางรายการหรือทั้งหมด ผู้เดินทางไม่สามารถเรียกร้องค่าเสียหาย ไม่ว่าในกรณีใดๆ ทั้งสิ้น ทั้งค่าเสียเวลา ค่าเสียโอกาส ค่าเสียความรู้สึก และค่าใช้จ่ายที่บริษัทจ่ายไปแล้ว เป็นต้น ขอให้ทราบว่า ผู้จัดจะดำเนินโดยสุดความสามารถที่จะประสานงานให้เกิดประโยชน์สูงสุดแก่ลูกค้า แต่จะไม่คืนเงิน
- มัคคุเทศก์ พนักงานและตัวแทนของผู้จัด ไม่มีสิทธิ์ในการให้คำสัญญาใดๆ ทั้งสิ้นแทนผู้จัด นอกจากมีเอกสารลงนามโดยผู้มีอำนาจของผู้จัดกำกับ
- ผู้จัดจะไม่รับผิดชอบและไม่สามารถคืนค่าใช้จ่ายต่างๆ ได้ ในทุกกรณี เนื่องจากเป็นการชำระค่าทัวร์ในลักษณะเหมาจ่ายกับตัวแทนต่างๆ เช่น ไม่ผ่านการพิจารณาในการตรวจคนเข้าเมือง-ออกเมือง กรมแรงงาน การกระทำที่สื่อไปในทางผิดกฎหมาย การหลบหนี เข้าออกเมือง เอกสารเดินทางไม่ถูกต้อง การถูกปฏิเสธในกรณีอื่นๆ ไม่รับประทานอาหารบางมื้อ ไม่เที่ยวบางรายการ เป็นต้น
- ขอความร่วมมือในเรื่องความปลอดภัยของคนเดินทางหากผู้จัดหรือตัวแทนของประเทศที่ท่านได้เดินทางมา เดินทางไปสู่อุบัติเหตุหรือเดินทางผ่าน เห็นว่าผู้โดยสารประพฤติกรรมที่อาจก่อให้เกิดอันตรายต่อผู้เดินทางอื่นๆ หรือทรัพย์สิน หรือขัดขวางการปฏิบัติหน้าที่ของเจ้าหน้าที่ (ตัวแทน) หรือไม่ปฏิบัติตามคำชี้แจงของเจ้าหน้าที่ (ตัวแทน) ทางผู้จัดอาจใช้มาตรการตามที่เห็นสมควรเพื่อป้องกันไม่ให้ความประพฤติดังกล่าวดำเนินต่อไป ซึ่งรวมไปถึงการยับยั้ง และปฏิเสธให้บริการ
- การซื้อประกันภัยเลือกซื้อของนักท่องเที่ยว เป็นส่วนหนึ่งของการท่องเที่ยว โดยเฉพาะการท่องเที่ยวประเทศเกาหลีใต้ ซึ่งเป็นแหล่งช้อปปิ้งที่คนไทยชื่นชอบ โปรแกรมทัวร์อาจจะมีการรายการพาไปช้อปปิ้งยังสถานที่ต่างๆ โดยการเลือกซื้อของทุกอย่างเป็นเรื่องการตัดสินใจส่วนตัวเสมอ และทางผู้จัดขอสงวนสิทธิ์ไม่รับผิดชอบทุกการซื้อของท่าน
- กระเป๋าลูกค้าต้องยอมรับในความเสี่ยงของกระเป๋าทุกใบของตัวเอง (ท่านสามารถเลือกซื้อประกันเพิ่ม เกี่ยวกับสัมภาระกระเป๋า เพราะสายการบินมีกำหนดการจำกัดความรับผิดชอบต่อสัมภาระ) ทางทัวร์จะไม่รับผิดชอบต่อความเสียหาย สูญหาย ลำช้า อุบัติเหตุ ที่เกิดจากกรณีใดๆ ทั้งสิ้น ซึ่งลูกค้าต้องเข้าใจว่า โดยปกติทุกฝ่าย เช่น คนขับรถ มัคคุเทศก์ หรือ หัวหน้าทัวร์ ถึงแม้จะพยายามในการดูแลและระวังเรื่องสัมภาระกระเป๋าเดินทางลูกค้า

ผู้ร่วมเดินทางตกลงปฏิบัติตามข้อกำหนดและเงื่อนไขการเดินทางนี้ทุกประการและในกรณีมีข้อพิพาท ให้ถือคำตัดสินของผู้จัดเป็นที่สิ้นสุด