



คุ้มค่าที่สุด!! ในประเทศไทย
KOREA ZA V2
 เทศกาลดอกไม้งาม สวนสนุกลือตเต้วิลล์
 เจ๋ง!! ต้าเหมืองทอง หลากมิติ
 หนุกหนานปั่นเรือใบที่หมู่บ้านอังกฤษ
 พระราชวังแฮกง ป้อมมรดกโลก ฮวาซอง วัดแดซงวอน
 SM TOWN COEX ARTIUM สวนสนุกลือตเต้วิลล์ พิพิธภัณฑ์
 Trick Art Museum พิพิธภัณฑ์น้ำแข็ง Ice Museum พิพิธภัณฑ์
 Love Museum Carnival Street เมืองดอง ฮงแด วัฒนธรรม
 การทำคิมจังหรือร่วมการทำคิมจัง
เดินทาง ตลอดเดือนมีนาคม
พิเศษ 15,900

คุ้มค่าที่สุด!!! ในประเทศไทย...ชวนคุณ เกาหลี ฤดูกาลดอกไม้พลิบาน

หมู่บ้านอังกฤษ English Village ฟรี !! หนุกหนานปั่นเรือใบ พระราชวังแฮกง (กษัตริย์ลีซาน) มรดกโลกชวอนฮวาซอง วัดแดซงวอน กำแพงเมืองทอง “ดวังเมียง” พญกษัตริย์ไปกับกำแพงพิพิธภัณฑที่มีชีวิตในแบบหลากหลายและสีสัน สถานที่ที่ตั้ง SM ไม่ควรพลาด! “SM TOWN COEX ARTIUM” ดินแดนแห่งความสนุกทุกธรรมชาติและไฮเทคเต็มรูปแบบ ด้วยบัตร Magic Pass @สวนสนุกลือตเต้วิลล์ พิพิธภัณฑ์ภาพวาดลงตาสามมิติ พิพิธภัณฑ์น้ำแข็ง Ice Museum พิพิธภัณฑ์ Love Museum ถนนดาร์นิวัล เทรนด์อ็อปปีเอสโต้ลด์ดังกบุก เมืองดอง ย่านมทาลยฮงแด

Korea ZA# V2ชวนไปซ่า เกาหลี 5 วัน จัดเต็มมีนาคม 16

จำนวนวัน	ราคาเที่ยว (บาท)	เดินทาง	สายการบิน	กรุ๊ปคณะ
5 วัน	15,900	ตลอดมีนาคม 16	Budget Airlines	20-25 ท่านต่อคณะ
วันเดินทาง	5 วัน 3 คืน (พัก 1 คืน @ Gyeonggi...Hotel + พัก 2 คืน @กรุงโซล) ระดับ 3 ดาวเกาหลี			
รถโค้ช	บริการด้วยรถซึ่งมีขนาดของรถจะเป็นไปตามจำนวนของผู้โดยสาร ปกติ 25 หรือ 30 หรือ 40 หรือ 45 ที่นั่ง			
อาหาร	อาหารเช้า@โรงแรม 3 มื้อ อาหารกลางวันและค่ำ@ห้องอาหารท้องถิ่น 7 มื้อ ฟรี! น้ำแร่ดื่มบนรถวันละ 1 ขวด			
มัคคุเทศก์	ชำนาญเส้นทางเกาหลีโดยตรง <i>ขอบคุณที่มาของภาพศิลปะจากการท่องเที่ยวเกาหลี www.visitkorea.co.kr</i>			
เที่ยวบิน	ขอสงวนสิทธิ์เปลี่ยนแปลงเที่ยวบินและตารางการบินของสายการบินตามที่ได้อนุมัติ			

(ที่นั่งจำกัดในแต่ละวัน จองและจ่ายก่อน ได้สิทธิ์ก่อน จองหลัง อาจต้องเพิ่มค่าตัว)

สายการบิน	BKK-ICN	เวลาออก	เวลาถึง	ICN-BKK	เวลาออก	เวลาถึง
Jin Air (LJ)	LJ002	0100	0800	LJ001	1935	2340
T'way (TW)	TW102	0125	0835	TW101	2005	0010+1

Itinerary **Korea ZA# V2** 5 วัน จัดเต็มมีนาคม 16

จำนวนวัน	ราคาเที่ยว (บาท)	เดินทาง	สายการบิน	กรุ๊ปคณะ
5 วัน	15,900	ตลอดมีนาคม 16	Budget Airlines	20-25 ท่านต่อคณะ

โปรดตรวจสอบ อายุ ของหนังสือเดินทาง (Passport) ของผู้โดยสาร ว่าจะต้องคงมีอายุเหลือ ณ วันเดินทาง มากกว่า 6 เดือนขึ้นไป และหนังสือเดินทางเหลือหน้ากระดาษเพียงพอให้เจ้าหน้าที่ตรวจคนได้ประทับตรา หนังสือเดินทางอยู่ในสภาพที่ดี (ไม่ชำรุด)

วัน	รายการท่องเที่ยว	B	L	D
วันแรก	สนามบินสุวรรณภูมิ	-	-	-
วันที่สอง	สนามบินนานาชาติอินชอน ประเทศเกาหลีใต้ – หมู่บ้านอังกฤษ ฟรี !! หนูกหนานปั่นเร็วไปท์- เทียว ถ้ำเหมืองทอง “ควังเมียง” ผจญภัยไปกับถ้ำพิพิธภัณฑที่มีชีวิตในแบบหลากมิติและสี่ส้น – วัฒนธรรม การทำกิมจังหรือร่วมการทำกิมจิ - พิเศษ !! บุปเฟต์อร่อยล้ำบาร์บีคิวปิ้งย่างคาลบีสไต์ลด์เกาหลี	-	X	X
วันที่สาม	ย้อนรอยละครดังหลากหลายเรื่อง @ พระราชวังแฮกง (กษัตริย์ลีซาน) – ป้อมมรดกโลกชวาของ (กษัตริย์จองโจ ละคร “ลีซาน”) – วัดแดชุงวอน – ศูนย์น้ำมันสนเข็มแดง Red Pine – ศูนย์เครื่องสำอางเวชสำอาง – พิพิธภัณฑภาพวาดดวงตาสามมิติ พิพิธภัณฑน้ำแข็ง Ice Museum พิพิธภัณฑแห่งรัก Love Museum + โซนใหม่สุด Carnival Street – ย่านวัยรุ่นและคาเฟ่หน้าเมืองมหาลัยซองแด – ภูเขานมซาน หอคอย N Tower สายเคเบิล Love Rock Cable	X	X	X
วันที่สี่	ศูนย์โซมเกาหลี – ดิวตี้ฟรี – คลองชองเกซอน – เมียงดอง “ถนนแฟชั่นของเกาหลี” – สถานที่ที่ตั้ง SM ไม่ควรพลาด ! “ SM TOWN COEX ARTIUM ” ทั้งร้านขายของที่ระลึก ร้านกาแฟ สตูดิโอ โรงละคร จะต้องฟินอย่างแน่นอน – เทียวครบสูตร ด้วยบัตร Magic Pass Ticket สวนสนุกตลอดได้เวิลด์ กับ เครื่องเล่นหลากหลายชนิดทั้งในร่มและกลางแจ้ง เอ็ดเวนเจอร์กับการผจญภัยต่างๆ หรือจะข้ามสะพานไปยังเกาะมหัศจรรย์ Magic Island ที่เต็มไปด้วยเกาะแห่งการค้นหา ตั้งอยู่ใจกลางทะเลสาบ เยี่ยมชมพิพิธภัณฑพื้นบ้านเกาหลี Lotte World Folk Museum อิสระชม “ภาพวาดดวงตาสามมิติ” ค่าคืนประทับใจกับขบวนพาเหรดเลเซอร์โชว์สุดอลังการ	X	X	X
วันที่ห้า	ศูนย์ช้อปปิ้งคีนามู – หมู่บ้านพื้นเมืองพูซอนฮันนุกและย่านสามฟ้า – แวะช้อปปิ้งสินค้าแบรนด์เนมที่ Premium Outlet (หากเวลาอำนวย) – แวะซื้อของฝากติดไม้ติดมือที่ศูนย์รวมของพื้นเมือง (ละลายเงินวอน) – สนามบินนานาชาติอินชอน – กรุงเทพฯ	X	X	-
เมนูอาหาร	#บาร์บีคิวไฟหรือบูลโกกิ #หม้อไฟเห็ดโพอชชานู #บิบิมพับหรือข้าวหม้อดินหลากหลาย #ไก่อันดองจิมทัก #โอซัมหรือหมูปลาหมึก บาร์บีคิวหมักซอสพริกเกาหลี #ไก่ตุ๋นโซม # พิเศษ !! บุปเฟต์อร่อยล้ำบาร์บีคิวปิ้งย่างคาลบีสไต์ลด์เกาหลี			

DAY	วันแรก สนามบินสุวรรณภูมิ	เช้า	กลางวัน	เย็นหรือค่ำ
1	เจ้าหน้าที่ต้อนรับดูแล มอบเอกสาร และอธิบายเพิ่มเติม	-	-	-
	ค่า	หน้าเคาน์เตอร์	สายการบิน	ใกล้ประตูทางเข้า
	(นัดหมายแต่ละคณะก่อนออกเดินทาง 3 ชั่วโมงล่วงหน้า ก่อนเครื่องออก) พร้อมกันที่ชั้น 4 ผู้โดยสารขาออก	เช็คอินหมายเลข D	Jin Air (LJ)	หมายเลข 2-3

(นัดหมายแต่ละคณะก่อนออกเดินทาง 3 ชั่วโมงล่วงหน้า ก่อนเครื่องออก) พร้อมกันที่ชั้น 4 ผู้โดยสารขาออก	เช็คอินหมายเลข L	T'way (TW)	หมายเลข 5-6
---	----------------------------	-----------------------	-----------------------

เพิ่มคุณค่าการเดินทาง ร่วมเดินทางไปกับเรา " การเดินทาง " ของคุณ จะสุขสนุกกว่าที่เคย กับผู้ชำนาญทัวร์เกาหลีกว่า 19 ปี

ข้อมูลเพิ่มเติม

- หากท่านต้องซื้อบัตรโดยสารภายในประเทศเพื่อไปและกลับกรุงเทพฯ **กรุณาเลือกซื้อบัตรโดยสารภายในประเทศประเภทที่สามารถเลื่อนวันและเวลาเดินทางได้** ทั้งนี้เพื่อป้องกันปัญหาเที่ยวบินล่าช้าหรือการเปลี่ยนแปลงเวลาของเที่ยวบินหรือการเปลี่ยนแปลงวันเดินทาง
- กรณีเกิดความผิดพลาดจากบริการจากสายการบิน (ความล่าช้าของเที่ยวบิน การยกเลิกเที่ยวบิน มีการขยับเที่ยวบินรวมกัน ตารางการเดินทางมีการเปลี่ยนแปลง เนื่องจากสายการบินพิจารณาสถานการณ์แล้วว่า อยู่นอกเหนือความควบคุม หรือเหตุผลเชิงพาณิชย์ หรือเหตุผลทางด้านความปลอดภัย เป็นต้น) โปรดเข้าใจและรับทราบว่า ผู้จัดจะไม่รับผิดชอบและไม่สามารถคืนค่าใช้จ่ายต่างๆ ได้ ในทุกกรณี

ข้อแนะนำ

- หากท่านมีปัญหาเรื่องอาหารกรุณาแจ้งทางผู้จัดทราบล่วงหน้า
- **ห้าม** นำผลไม้และเนื้อสัตว์ทุกชนิดเข้าประเทศเกาหลีได้ **หากพบจะต้องเสียค่าปรับ**
- เตรียมสัมภาระขนาดกลาง เนื่องจากโรงแรมที่พักในเกาหลีไม่มีบริการช่วย (แนะนำ ตลอดทริปจะต้องดูแลกระเป๋าขึ้นลงห้องด้วยตัวท่านเอง เพื่อป้องกันหลายกรณีที่อาจเกิดขึ้นได้) ควรจัดสัมภาระให้มีน้ำหนักไม่เกิน 10-20 กก. ต่อชิ้น สายการบินจำกัดน้ำหนักเพียงท่านละ 20 หรือ 23 กก. (ขึ้นอยู่กับนโยบายสายการบิน ไม่เกินจำนวน 1 หรือ 2 ชิ้น) และถือขึ้นเครื่องได้อีกท่านละ 1 ชิ้น 7 กก. (ตามขนาดที่กำหนดของสายการบิน ไม่รวมกระเป๋าสะพาย)
- กระเป๋าทุกใบจะต้องฝากให้กับทางเจ้าหน้าที่สายการบินด้วยตัวท่านเองตามนโยบายรักษาความปลอดภัยของสายการบิน
- ทรัพย์สินมีค่าและแตกหักง่าย เช่น เงิน อัญมณี อุปกรณ์อิเล็กทรอนิกส์ คอมพิวเตอร์ กล้องถ่ายรูป อุปกรณ์วีดีโอ เอกสารที่แลกเปลี่ยนเป็นเงินได้ เอกสารทางธุรกิจ หนังสือเดินทาง เก็บติดตัวเสมอ
- สนามบินสุวรรณภูมิ “ ไม่มีการประกาศเรียกลูกค้าขึ้นเครื่อง ” กรุณาอยู่ที่ประตูขึ้นเครื่องอย่างน้อย 30 นาที ก่อนเวลาเครื่องออก
- นำเสื้อแจ็คเก็ตติดตัวขึ้นเครื่องด้วย เพราะอากาศอาจจะเย็นและเพื่อการพักผ่อนที่อบอุ่น (สำหรับ มือใหม่ หรือ คนกลัววันแรกๆ จะ jetlag หรืออาการเมาเวลาจากการเปลี่ยนโซนเวลาของโลก แนะนำ : นอนให้มากที่สุด หรือ ทานยาแก้เมา เพราะมีฤทธิ์ทำให้อ่อนหลับ ไม่ดื่มสุราหรือของมีนเมา และดื่มน้ำมากๆ)

*** ตัวสายการบิน ไม่สามารถระบุที่นั่ง ซื้อแบบใช้ชีวิต RANDOM คือสุ่มเลือกที่โดยระบบสายการบิน ***

สายการบิน การจัดที่นั่งบนเครื่องบิน เป็นไปโดยสายการบินเป็นผู้กำหนด ทางผู้จัดไม่สามารถเข้าไปแทรกแซงได้ แต่จะทำการ Request ให้ได้เท่านั้น **งดการคืนบัตรโดยสาร และหากยกเลิกการเดินทาง** ทางสายการบินไม่มีระบบ คืนเงินบางส่วน **หากผู้โดยสารถูกปฏิเสธการออกนอกประเทศไทยหรือเข้าประเทศเกาหลี** จากเจ้าหน้าที่แรงงานไทยหรือ เจ้าหน้าที่ตรวจคนออกนอกประเทศไทยและเจ้าหน้าที่ตรวจคนเข้าเมืองที่ประเทศเกาหลี ทางผู้จัดและทางสายการบินจะไม่รับผิดชอบค่าใช้จ่ายที่เกิดขึ้นทุกกรณี **ผู้โดยสารอาจจะต้องรับผิดชอบค่าปรับที่ประเทศเกาหลีเรียกเก็บ** ผู้โดยสารต้องรอกลับประเทศไทยในเที่ยวบินถัดไปที่มียี่สิบวันหรือตามวันเดินทางของตัวเครื่องบิน ทั้งนี้แล้วแต่ทางเจ้าหน้าที่ตรวจคนและสายการบิน ทางผู้จัดไม่สามารถเข้าไปแทรกแซงได้

พร้อมเดินทาง ! การเช็คอินตัวเดินทางที่เคาน์เตอร์สายการบิน เร็วขึ้น

- เคาน์เตอร์เช็คอินจะเปิดให้บริการก่อนเวลาเครื่องออกสาม (3) ชั่วโมง เคาน์เตอร์ จะปิดให้บริการก่อนเวลาออกเดินทาง (90) นาที ผู้โดยสารจำเป็นต้องดำเนินการให้เรียบร้อยภายในระยะเวลาที่ได้ระบุไว้ ทั้งนี้ไม่ว่าในกรณีใดๆ สายการบินสงวนสิทธิในการปฏิเสธการเดินทาง โดยไม่มีการคืนเงินค่าโดยสารที่ท่านได้ชำระไปแล้ว
- ไม่แสดงตนหรือยืนยันความเป็นตัวท่านต่อพนักงานของสายการบิน
- ไม่อาจแสดงเอกสารได้อย่างครบถ้วนและถูกต้อง (เอกสารการเดินทางที่ชำรุด ไม่สมบูรณ์จัดว่าเป็นเอกสารที่ไม่ถูกต้อง)
- สำหรับท่านต้องมีตราอนุญาตเดินทางเข้าหรือออกนอกประเทศ (วีซ่า) ซึ่งจำเป็นต่อการเดินทางไปยังสถานที่ต่างๆ หรือ เอกสารการแจ้งเข้าแจ้งออก หรือ เอกสารด้านการทำงาน Work Permit
- กระทำการประทุษร้ายแก่พนักงานของสายการบิน หรือก่อให้เกิดความวุ่นวาย ณ เคาน์เตอร์ของสายการบิน หรือดูหมิ่น เหยียดหยาม

พนักงานของสายการบินไม่ว่าโดยการกระทำหรือโดยวาจา

- หากรัฐบาลหรือหน่วยงานอื่นไม่อนุญาตให้ท่านเดินทางหรือขึ้นเครื่องบิน
- หากสายการบินเห็นควรว่าไม่สมควรแก่การเดินทางเนื่องจากอาการเมาสุราหรือมีลักษณะอาการที่เป็นอันตรายอย่างเห็นได้ชัดในทางการแพทย์ และ/หรือ หากสายการบินเห็นควรว่าไม่เหมาะสมในการเดินทางโดยเหตุผลทางการแพทย์ หรือเงื่อนไขทางการแพทย์ของท่าน อาจก่อให้เกิดอันตรายต่อสุขภาพแก่ผู้โดยสารอื่น

DAY	วันที่สอง สนามบินนานาชาติอินซอน ประเทศเกาหลีใต้	เช้า	กลางวัน	เย็นหรือค่ำ
2	เวลาที่เกาหลีใต้เร็วกว่าไทย 2 ชั่วโมง เวลาบินประมาณ 5-6 ชม.	-	X	X
ออกเดินทางสู่ประเทศเกาหลีใต้ โดยสายการบิน JIN AIR (LJ) (บริการอาหารว่างบนเครื่อง) ออกเดินทางสู่ประเทศเกาหลีใต้ โดยสายการบิน T'way (TW) (ไม่มีบริการอาหารว่างบนเครื่อง) บนเครื่องบิน มีบริการ Air Cafe เป็นการขาย อาหาร เครื่องดื่ม และขนมคบเคี้ยว ที่ชาวเกาหลีนิยมกัน				
เช้า	ถึงสนามบินนานาชาติอินซอน หลังผ่านพิธีการตรวจคนเข้าเมืองและศุลกากรแล้ว รถโค้ชพาท่านข้ามทะเลตะวันตกด้วยสะพานแขวนของจองหรือสะพานเพื่อความหวังในการรวมชาติที่ยาวกว่า 4.42 กม. มียอดโดมสูง 107 เมตร	ICN Landing Bus (ประมาณ 2 ชั่วโมง)		
เช้า	หมู่บ้านอังกฤษ Paju English Village เป็นสถานที่ที่สวยงามและคลาสสิกด้วยสถาปัตยกรรมสไตล์อังกฤษที่โอบล้อมด้วยภูเขาสีเขียวครึ้ม โดยภายในของ หมู่บ้านอังกฤษ นั้นเรียกว่าอังกฤษมาไว้นี้โดยมีการสร้างจำลองสถานที่สำคัญของอังกฤษทั้ง สโตนเฮนจ์ ที่ด้านหน้าประตูทางเข้า โดยส่วนของประตูนี้ก็ยืมจำลองมาจากปราสาทวินเซอร์ โดยภายในก็ยังมีทั้ง ตู้โทรทัศน์ ตู้ไปรษณีย์แบบอังกฤษ รวมทั้งมีรถรางแบบสมัยวิกตอเรียวิ่งไปมาอีกด้วย นอกจากนี้แล้วก็ยังมีทั้งศาลากลางของเมืองคอนเสิร์ตฮอลล์ โรงละคร ห้องเรียน ห้องกิจกรรม อาคารนิทรรศการต่างๆ ห้องสมุด แกลอรี และห้องอาหารแฮร์รี่พ็อตเตอร์อีกด้วย ซึ่งบรรยากาศนั้นเหมือนกับอังกฤษเลยจริงๆ ปัจจุบันเปิดให้เป็นแหล่งท่องเที่ยว ซึ่งเจ้าหน้าที่ทุกคนของที่นี่จะพูดภาษาอังกฤษเพื่อเป็นการฝึกภาษาให้กับทุกคน นอกจากนี้ที่นี่ยังถูกใช้เป็นสถานที่ถ่ายทำทั้งซีรีส์ เกมโชว์ และ MV มากมาย มีมุมสำหรับถ่ายรูปมากมาย มีร้านกาแฟเก๋ๆ และ ฟรี !! ให้ท่านได้สนุกสนานเพลิดเพลินกับการปั่นเรือใบที่ ชมความงามโดยรอบของหมู่บ้าน English Village (อาจมีการงดให้บริการได้ ขึ้นอยู่กับนโยบายของเจ้าของสถานที่)			
เที่ยง	เมนูบาร์บีกิวไฟหรือบลูกิกิ เป็นอาหารดั้งเดิมของคาบสมุทรเกาหลี ก่อนเมนูคาลบิ โดยนำเนื้อหมูสไลด์หมักซอสคั้นจิ้งและเครื่องปรุงรสต่าง ๆ มานำมาปรุงจะมีรสออกหวานนุ่ม เวลาทาน นำมาอย่างขลุกขลิกกับซุปลูกกิกิกับนกะทะแบนพร้อมผักกะหล่ำและเส้นจันท์น โดยจะมีลักษณะออกเป็นแบบน้ำซัน เพื่อเป็นน้ำซุปลงไว้คลุกคลิกทานกับข้าว เสริฟพร้อมข้าวสวยร้อนและเครื่องเคียงต่าง ๆ ประจำวันคู่โต๊ะ			
บ่าย	ถ้ำเหมืองทอง “ ควังเมียง ” เทียบถ้ำเหมืองทอง “ ควังเมียง “ ผจญภัยไปกับถ้ำพิพิธภณท์ที่มีชีวิตในแบบหลากหลายมิติและสีสัน (เปิดตัวใหม่) สถานที่แห่งนี้เป็นเหมืองขุดทองของญี่ปุ่นในอดีต หลังจากหมดยุคการล่าอาณานิคม เหมืองทองแห่งนี้จึงถูกปล่อยทิ้งร้าง ปัจจุบันทางการเกาหลีได้ปรับปรุงและพัฒนาถ้ำแห่งนี้ให้เป็นสถานที่ท่องเที่ยว ถ้ำแห่งนี้จึงถือได้ว่าเป็นพิพิธภณท์มรดกแห่งความสร้างสรรค์และอนุรักษ์ ยังเป็นสถานที่สำคัญทางประวัติศาสตร์ มีความลึกถึง 8 ชั้น (อนุญาตเข้าชมแค่ 2 ชั้นบน) ภายในถ้ำมีความยาวถึง 275 เมตร จะแบ่งออกเป็นห้องๆ โดยได้รับการออกแบบจากศิลปินชื่อดังทั่วประเทศเกาหลีใต้ เช่น ห้องแห่งแสงสว่างและความมืด ห้องสวนสวยธรรมชาติ ห้องจัดงานเลี้ยง ประชุมสัมมนา ห้องพิพิธภณท์สัตว์น้ำ ห้องถนนสีทองหรือเส้นทางแห่งความมั่งคั่งและสุขภาพดี ห้องน้ำตกสีทองที่มีความสูง 3.6 เมตรและกว้างถึง 8.5 เมตร, ห้องพระราชวังทองคำ, ห้องจัดแสดงโครงสร้างของถ้ำควังเมียง และห้องจัดแสดงไวน์ ไวน์คุณภาพดีที่นำมาจัดแสดงมาจากทั่วประเทศเกาหลีใต้ ท่านสามารถชมและเลือกซื้อไวน์ได้จากที่นี่ หากคุณเป็นแฟนคลับของภาพยนตร์เรื่องเดอะฮอบบิท และเดอะลอร์ดออฟเดอะริงส์ คุณจะ ได้พบกับประติมากรรมตัว “กอลลัม”ที่ส่งตรงมาจากผู้กำกับของเรื่อง นอกจากนี้แล้วท่านสามารถนำขวดพลาสติกไปเติมน้ำแร่จากธรรมชาติ			

ภายในถ้ำได้ฟรี



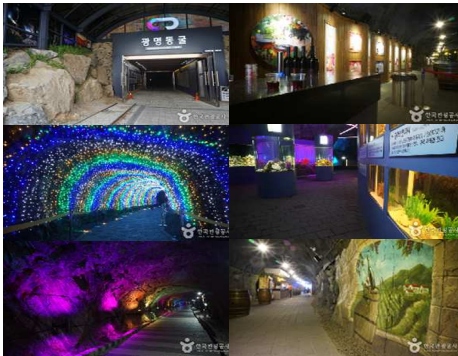
เมนูบาร์บีคิวไฟหรือบลูโกกิ



หมู่บ้านอังกฤษ



หมู่บ้านอังกฤษ



ถ้ำเหมืองทอง "ควังเมียง"



เมนูบาร์บีคิวย่างคาลบิสสไตล์เกาหลี

Suwon
1 NIGHT
HOTEL

ร่วมเรียนรู้วัฒนธรรมการทำกิมจังหรือร่วมการทำกิมจิ กิมจิจัดว่าเป็นเครื่องเคียงประจำโต๊ะสำหรับอาหารเกาหลีทุกมื้อก็ว่าได้ คู่กับข้าวสวยร้อนๆ กิมจิเป็นอาหารประเภทหมักดอง ที่มีคุณค่าทางอาหารสูงชนิดหนึ่ง มีรสชาติที่เป็นเอกลักษณ์ให้ท่านนำกิมจิที่ทำร่วมกันกลับไปเป็นของฝากคนทางบ้าน ได้ลิ้มลอง ก่อนกลับบ้านให้ทุกท่านได้แต่งชุดพื้นเมืองเกาหลีอันบอกถ่ายรูปเป็นที่ระลึก (กล้องของท่านเอง)

คำ

บุฟเฟ่ต์อร่อยล้ำ !!! เมนูบาร์บีคิวย่างคาลบิสสไตล์เกาหลี กับหลากหลายสไตล์ของเนื้อหมูและเนื้อวัว ไม่ว่าจะ เป็นแบบคิตมัน แบบสันคอ แบบสามชั้นแบบหมักเผ็ด แบบหมักหวาน แบบสดไม่มีกรหมัก แบบเบอร์เกอร์ เป็นต้น มีบริการข้าวสวย และเครื่องเคียงต่างๆ ให้ลิ้มลอง

คำ

หลังจบรายการท่องเที่ยว คำคืนนี้...ขอส่งทุกท่านกลับเข้าที่พัก

คำ

ทางเข้าเช็คอินที่พัก Gyeonggi ณ โรงแรม River, Bon, Shine (3ดาว เกาหลี) หรือเทียบเท่า

DAY	วันที่สาม เคียงกีโด - กรุงโซล	เช้า	กลางวัน	เย็นหรือค่ำ
3		X	X	X
เช้า	อาหารเช้าแบบอเมริกันเกาหลี ที่ ห้องอาหารโรงแรม และ คืนห้องพัก			
เช้า	วังฮวาซอง แสกุ "วังรอง" ย้อนละครโบราณ เช่น แดจังกึม ลีซาน ณ วังฮวาซอง แสกุ (วังรอง) ของกษัตริย์ซอนโจ เนื่องจากพระองค์เสด็จมาพำนัก 13 ครั้งต่อปี มีความสำคัญต่อปลายราชวงศ์ชอนที่ใช้ในยามฉุกเฉิน สถานบรวงสรวง วิลด้าพักผ่อน การจัดงานสำคัญ โดยเฉพาะอย่างยิ่งการวางแผนรูปแบบการจัดสร้างเพื่อประโยชน์ทางการเมืองและทางทหาร			
เช้า	ป้อมมรดกโลก ฮวาซอง พาดตามความฝันแห่งกษัตริย์ป้อมฮวาซอง (ป้อมดอกไม้) ที่ได้รับการจดทะเบียน UNESCO ให้เป็นมรดกโลก และกำแพงเมือง สร้างรายรอบตัวเมืองชวอน ระยะทางยาวประมาณ 5,500 เมตร ประกอบด้วยเชิงเทียน 48 หลัง แต่บางส่วนถูกทำลายในสมัยสงครามเกาหลี ป้อมนี้สร้างขึ้น โดยกษัตริย์ซอนโจ กษัตริย์องค์ที่ 22 แห่งราชวงศ์โชซอนเพื่อเป็นที่ระลึก			

	แก่พระราชบิดาซึ่งถูกใส่ร้ายจากราชสำนักและถูกขังจน สำนึกและถูกขังจนสิ้นพระชนม์
เช้า	วัดแดซุงวอน วัดแดซุงวอน (Daeseungwon Temple) วัดนี้ถูกสร้างขึ้นในปี 1953 ตั้งอยู่ทางด้านซ้ายของลานจอดรถป้อมฮวาของ บริเวณของวัดไม่ได้มีขนาดใหญ่โตมาก แต่มีความเจียบสงบร่มเย็น มีพระพุทธรูปยืนสีทองรูปงามตั้งเด่นอยู่ภายในบริเวณวัด มีความสูงประมาณ 19 เมตร
เที่ยง	เมนูหม้อไฟเห็ดโพชดซาบู อาหารพื้นเมืองของคาบสมุทรเกาหลีตั้งแต่สมัยมองโกลิเยบุกคาบสมุทรเกาหลี



ป้อมมรดกโลกฮวาของ



วังฮวาของ แสงุง " วังรอง "



เมนูซาบูหม้อไฟ

บ่าย	ศูนย์น้ำมันสนเข็มแดง พาท่านเดินทางสู่ ศูนย์น้ำมันสนเข็มแดง Red Pine ซึ่งผลิตจากใบสนเข็มแดงในประเทศเกาหลี เป็นงานนวัตกรรมวิจัยชิ้นใหม่ล่าสุดของเกาหลี เพื่อช่วยผู้ที่มีปัญหาเรื่องไขมันอุดตันในเส้นเลือด คลอเรสเตอรอลในเลือดสูง ไขมันคอเลสเตอรอล หรือ การไหลเวียนของเลือด เป็นต้น กว่าจะมาเป็นน้ำมันสนสกัดได้ 1 แคนซูล ต้องใช้ใบสนเข็มแดงประมาณ 2.7 กก. แนะนำให้ทุกท่านเลือกซื้อเป็นของฝากสุขภาพเพื่อตัวท่านเองและคนที่ท่านรักหรือคนที่ท่านเคารพ เพราะเป็นสารอาหารธรรมชาติที่วิจัยจากโรงพยาบาลชั้นนำในเกาหลีแล้วว่า ไม่มีผลข้างเคียง
บ่าย	ศูนย์เวชสำอางเครื่องสำอาง ให้ท่านเลือกซื้อคอสเมติกหลากยี่ห้อคุณภาพที่ผู้หญิงชาวเกาหลีทั้งสาวทั้งไม่สาวแล้วให้ความสำคัญกับเรื่องผิวหน้าค่อนข้างมาก โดยเฉพาะในกลุ่มบำรุงผิวพื้นฐาน Skin Care และเครื่องสำอางผสมสมุนไพร @ศูนย์เวชสำอางเครื่องสำอาง Cosmetic
บ่าย	TRICK ART MUSEUM + ICE MUSEUM + LOVE MUSEUM (แถมFREE !) + CARNIVAL STREET นำท่านอิสระชม TRICK ART MUSEUM ผลงานการสร้างสรรค์ศิลปะแนวใหม่ "ภาพวาดดวงตาสามมิติ" โดยท่านจะได้สนุกสนานกับการถ่ายรูปแอ็คชั่นท่าทางต่างๆ กับภาพแนวมิติที่เกิดจากความคิดสร้างสรรค์และจินตนาการของการสร้างภาพโดยใช้เทคนิคพิเศษจากภาพสามมิติที่รวมทฤษฎีทางวิทยาศาสตร์และการซ้อนภาพโดยกระตุ้นความเคลื่อนไหวของภาพให้มีมิติเหมือนจริง โดยให้ผู้ชมเข้าไปมีส่วนร่วมถ่ายภาพ เมื่อผ่านเข้าไปในภาพนั้นๆ ภาพทุกภาพจะออกมาดูประหนึ่ง เหมือนจริงในเหตุการณ์ จนท่านจะอุทานว่ามันเหมือนจริงมากจนแทบจะแยกไม่ออกเลยว่าอันไหนภาพวาดและของจริง โดยผลงานของท่าน จะสวยงามและสามมิติสมคำร่ำลือหรือไม่ก็ต้องให้เพื่อนคิดชมกันเอง ใหม่สุด !!! "ICE MUSEUM" เมืองน้ำแข็งที่ไม่ใช่แค่ น้ำแข็งธรรมดา แต่ตระการตาจนคุณอาจจะลืมหนาวไปเลยก็ได้ ! ลองนึกถึงความรู้สึกเมื่อคุณก้าวเข้าไปในเมืองที่ทุกอย่างทำจากน้ำแข็งภายใต้ อุณหภูมิ ลบ 4 องศา ! ภายในมีกิจกรรมหลากหลายให้คุณได้สัมผัส เช่น สไลเดอร์น้ำแข็งที่ยาวกว่า 10 เมตร รถกลางรูคอร์ดฟ ทักทายลุงซานต้า โปสท่าคู่กับนกเพนกวินขั้วโลก ตำรวจบ้านน้ำแข็ง แข็งแอสกีโม เยี่ยมชมปราสาทน้ำแข็ง ชมวิวจากบนกำแพงเมืองน้ำแข็ง ลองเข้าพักเช็คอิน โรงแรมน้ำแข็ง และผลงานศิลปะอื่นที่ทำจากน้ำแข็งอีกกว่า 50 ชิ้น เช็คอิน โรงแรมน้ำแข็ง และผลงานศิลปะอื่นที่ทำจากน้ำแข็งอีกกว่า 50 ชิ้น โชนใหม่ล่าสุด !!! ถนนคาร์นิวัล ซึ่งจัดขึ้นในหลายประเทศ ทั่วโลก ที่นับถือศาสนาคริสต์ นิภายโรมันคาทอลิก โดยเฉพาะงานคาร์นิวัลที่มีชื่อเสียงของโลก ที่เมืองริโอ เดอ จาเนโร ของประเทศบราซิล สัญลักษณ์ของงานคาร์นิวัลที่เห็นได้ชัดเจน คือ การแต่งกายของผู้ร่วมเดินขบวนพาเหรดด้วยชุดแฟนซีสีสันฉูดฉาดสวยงาม ผู้ร่วมเดินขบวนพาเหรดจะเดินเป็นทีม ไปตามท้องถนน และมีผู้เฝ้ารอมตตลอดสองข้างทาง แถมฟรี!!! Love Museum (ผู้ที่อายุต่ำกว่า 20 ปีไม่สามารถเข้าชมได้)
เย็น	ย่านดงหนั่มมหาวิทยาลัยฮงอิก เทียวย่านดงหนั่มมหาวิทยาลัยฮงอิก แหล่งรวมของวัยรุ่นหนุ่มสาวชาวโสมที่กำลังศึกษาในระดับมหาวิทยาลัยและวัยทำงาน อีกทั้งได้ชื่อว่าเป็นถนนสายศิลปะอีกแห่งหนึ่งของกรุงโซล มีสินค้ามากมายหลากหลายปร

ะเภท ทั้งเสื้อผ้าแฟชั่นแบรนด์เกาหลี, รองเท้า, กระเป๋า, เครื่องสำอาง, เครื่องประดับมากมาย, งานศิลป์, ซีดีเพลง-หนังสือ และโปสเตอร์
 คาราที่กำลังฮอตฮิต หลากหลาย ฯลฯ บางครั้งยังมีบรรดาศิลปินเพื่อชีวิตเปิดแสดงดนตรีย่อยๆ ให้ฟังให้ชมอีกด้วย ร้านอาหารและ
 ร้านกาแฟที่มันน่ารักต่างๆ เช่น Hello Kitty Café', , Charlie Brown Cafe (Snoopy), Buttercup Café', DingDong Café', Trinitea Café',
 Etoile Café Homeo Café'

เมนูอันดงจิมทัก หรือ ไก่ต้มแห่งเมืองอันดอง (เมืองอันดงเป็นหนึ่งในร่องรอยสุดท้ายที่ยังคงเหลืออยู่ของเกาหลี
 เป็นชุมทรัพย์ที่มีค่าของประเพณีลึกลับขงจื้อ) อาหารจานนี้ถือเป็นอาหารพิเศษเมนูหนึ่ง...บนโต๊ะอาหารของบ้านเศรษฐีในหมู่บ้านอัน
 ดงในสมัยราชวงศ์โชซอน อุดมไปด้วยโปรตีนจากไก่ วิตามิน แร่ธาตุต่างๆ จากสารพัดผัก และวุ้นเส้นจันทร์เกาหลี อาหารมีรสจัด
 จ้านเผ็ดๆ ร้อนๆ เค็มๆ หอมๆ จากพริกที่ได้ชื่อว่าเผ็ดที่สุดในเกาหลี Cheong Yang Gochu และ ซอสแม็กกี้ Ganjang รสชาติเผ็ด
 เล็กน้อย เนื่องจากว่าเป็นการหมักซอสสูตรพิเศษของเกาหลี

ภูเขานมซาน หอคอย N Tower สายเคเบิล Love Rock Cable พาท่านขึ้นภูเขานัมซาน Namsan –
 ภูเขาเพียงลูกเดียวใจกลางเมืองหลวงและอิสระถ้ำรูปคู่หอคอย N Tower เป็น 1 ใน 17 หอคอยเมืองที่สูงที่สุดในโลก สูงถึง 480
 เมตรเหนือระดับน้ำทะเล ณ เขานัมซานใจกลางเมืองหลวง สถานที่ละครหนังเกาหลีหรือหนังไทยสไตล์เกาหลีมาถ่ายทำกัน (ความ
 เชื้อ: เตรียมแม่กุกกุญแจลูกกุญแจเพื่อ ไปถือคกุญแจคู่รัก ณ Love Rock Cable ซึ่งเชื่อกันว่า ถ้าใครขึ้นมาคล้องกุญแจและโยนลูกกุญแจ
 ทิ้งไป คู่รัก คู่ครอบครัว คู่เพื่อน คู่พี่น้อง คู่มิตรนั้นจะมีความรักที่ยั่งยืนหรือไม่มีใครมาพรากจากกันได้) *(ค่าบริการที่ขึ้นสู่จุดชมวิว
 บนหอคอย ไม่รวมไว้ในค่าทัวร์)*



TRICK ART MUSEUM

เมนูอันดงจิมทัก



ICE MUSEUM | CARNIVAL STREE | LOVE MUSEUM

หลังจบรายการท่องเที่ยว ค่าคืนนี้...ขอส่งทุกท่านพักในเมืองหลวงกรุงโซล ที่มีประชากรถึง 1 ใน 4 ของประเทศ มีตึก 63 ชั้น ตึกที่
 สูงที่สุด มีแม่น้ำฮันไหลผ่านใจกลางเมืองหลวงของกรุงโซล

เข้าเช็คอินที่พัก ณ โรงแรม Golden Forest, Co.Op City (3 ดาวเกาหลี) หรือเทียบเท่า

DAY	วันที่ที่ กรุงโซล	เช้า	กลางวัน	เย็นหรือค่ำ
4		X	X	X

เช้า	อาหารเช้าแบบอเมริกันเกาหลี ที่ ห้องอาหารโรงแรม
เช้า	ศูนย์โสมเกาหลี พาท่านรู้จักและเข้าใจสมุนไพร โสมเกาหลีหรือราชาแห่งมวลสมุนไพร เพราะเกาหลีใต้เป็นประเทศที่มีการผลิตโสมเกาหลีที่มีคุณภาพเป็นอันดับ 1 ของโลก ซึ่งใครใคร่ที่ได้มาเที่ยวก็จะชื่นชอบหาซื้อเป็นของฝากเพราะราคาที่ถูกว่าเมืองไทยและคุณประโยชน์นานัปการ เช่น ช่วยเสริมความแข็งแรงให้แก่ระบบย่อยอาหารและปอด ช่วยทำให้จิตใจสงบและเพิ่มพลังกำลังโดยรวม สรรพคุณทางการแพทย์ ช่วยบำรุงหัวใจ ป้องกันโรคหัวใจขาดเลือด เสริมประสิทธิภาพทางเพศ ลดและป้องกันมะเร็ง
เช้า	คิวตรีฟรี (ปัจจุบันเป็นที่นิยมมาก เพราะ คิวตรีฟรีประเทศนี้ มีถึง 5 บริษัทแข่งขันกัน) เพลิดเพลินกับการช้อปปิ้ง ณ ห้างปลอดภาษีปลอดเด็หรือชินเซเก ให้ท่านได้เลือกซื้อสินค้าแบรนด์เนมนำเข้าจากต่างประเทศมากมายหลากหลายชนิด รวมทั้งสินค้าแบรนด์เกาหลียอดนิยมที่ชาวเกาหลี ชาวจีน และชาวญี่ปุ่น นิยมมาเลือกซื้อหากันมากมาย
เช้า	คลองชองเกซอน แวะแวะรูปกันบริเวณชองเกซอนถูกขุดขึ้นเป็นครั้งแรกเมื่อราว 600 ปีก่อนในสมัยของกษัตริย์ YEONGJO กษัตริย์องค์ที่ 21 แห่งราชวงศ์โชซอน เป็นสัญลักษณ์ของการผสมกลมกลืนกันอย่างลงตัวของธรรมชาติ ศิลปวัฒนธรรมและประวัติศาสตร์ และใกล้กันยังเป็นที่ตั้งของกังฮวาปลาซ่า จุดเที่ยวสุดชิลของชาวเมือง
เที่ยง	เมนูเปิบพิสดาร-ไก่ตุ๋นโสม อาหารวังในสมัยก่อน เชื่อกันว่าบำรุงเสริมสุขภาพ เสิร์ฟท่านละ 1 ตัว ในหม้อดิน
บ่าย	เมียงดอง " ถนนแฟชั่นของเกาหลี " อิสระช้อปปิ้งบริเวณเมียงดอง Myeongdong ถูกขนานนามว่า " ถนนแฟชั่นของเกาหลี " แหล่งรวมความชิปใหม่ ไม่ตกเทรน ! ราคาระดับกลางถึงสูงเมื่อเทียบกับตลาดทองแดง ห้างบูติกหลายยี่ห้อตั้งแต่แบรนด์เนมต่างชาติถึงเกาหลี ร้านเสื้อผ้ามีสไตล์ห้องเล็กๆ ร้าน Creative Lifestyle ร้านรองเท้า ร้านทำผม ร้านเครื่องประดับ ร้านคอสเมติก ร้านกาแฟ ร้านไอศกรีม ร้านขนม



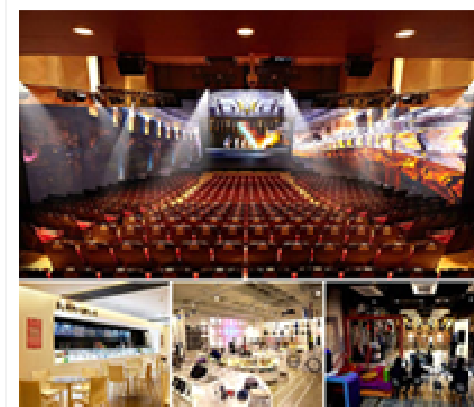
ศูนย์โสมเกาหลี และ Red Pine



เมนูไก่ตุ๋นโสม



เมียงดอง



SM TOWN COEX ARTIUM



เติมเต็มความสุขของท่านด้วยบัตร Magic Pass Ticket ที่สวนสนุกสุดเจ๋งเว็ลด์ และ พิพิธภัณฑ์พื้นบ้านเกาหลี Lotte World Folk Museum

บ่าย	SM TOWN COEX ARTIUM สถานที่ที่ต้ง SM ไม่ควรพลาด ! “ SM TOWN COEX ARTIUM ” สวรรค์บนดินของ
------	---

	<p>ตั้งเกาหลี ที่ๆคุณอาจได้กระทบไหล่ศิลปินดาราในดวงใจEXO, SUPER JUNIOR, GIRL'S GENERATION, BoA, SHINee, Red Velvet, F(x), TVXQ ท่านไหนที่หลงใหลชื่นชอบศิลปินค่าย SM หากได้เข้ามาในตึกนี้แล้วอยู่ได้ทั้งวันก็ไม่เบื่อ เพราะด้านในตึกมีกิจกรรมมากมายให้ท่านได้ฟินกันเลยทีเดียว โดยภายในตึกมีทั้งหมด 6 ชั้น ชั้นแรกเป็นทางเข้าของตึก ชั้นที่ 2 ร้านขายของที่ระลึกของเหล่าศิลปินชื่อดัง อาทิ เสื้อผ้า, หมอน, หมวกช่อดังต่างๆ, นิตยสาร, CD ฯลฯ ชั้นที่ 3 ห้องถ่าย MV สตูดิโอ ห้องอัดเสียง ห้องฝึกซ้อม และห้องแต่งหน้า ชั้นที่ 4 เป็นร้าน Cafe ที่ขายเครื่องดื่มต่างๆและของหวาน เช่น ขนม Cup Cake – Ice Cream ที่สามารถสั่งรสชาติตามศิลปินที่เราชื่นชอบ และที่สำคัญท่านสามารถฟังเพลงใหม่ล่าสุดของศิลปินที่ท่านชื่นชอบได้จากห้องนี้ ชั้นที่ 5-6 มี Hologram Theatre, Photo Box และท่านสามารถเลือกปรี้นรูปถ่ายหรือโปสเตอร์ที่หายากของศิลปิน (ในบางโซน อาจต้องเสียค่าใช้จ่ายเพิ่มเติม)</p>
เย็น	<p>ลิ้มลอง ! เมนูบิบบิมพับหรือข้าวหม้อดินหลากหลาย เวลารับประทานอาหารชาวเกาหลีจะคลุกส่วนผสมทั้งหมดที่อยู่ในหม้อให้เข้ากัน เป็นอาหารเพื่อสุขภาพและโภชนาการยอดเยี่ยมของชาวเกาหลี เพราะความเชื่อและความหมาย และบริการน้ำซุปลเพื่อความสะดวก</p>
หลังอาหารค่ำ	<p>สวนสนุกล็อตเต้เวิลด์ พาท่านปล่อยความแค้นและเติมเต็มความสุขของท่านด้วยบัตร Magic Pass Ticket ซึ่งท่านสามารถเลือกเล่นเครื่องเล่นได้ไม่จำกัดรอบ ที่ดินแดนแห่งความสนุกมหัศจรรย์และไอเทคเต็มรูปแบบที่สวนสนุกล็อตเต้เวิลด์ (Lotte World Adventure) สวนสนุกในร่มที่ใหญ่ที่สุดในเกาหลี สนุกสนานกับเครื่องเล่นหลากหลายชนิดทั้งในร่มและกลางแจ้ง เอ็ดเวนเจอร์กับการผจญภัยต่างๆ เช่น Wild Wing, Wild Valley, Wild Jungle, The Adventure of Sindbad, The Conquistador, Flume Ride, The French Revolution, Jungle Adventure และ Pharaoh's Fury ผจญภัยในโลกของจินเนตต์ สุดขยอความเสียวกับหอคอยไฮโดรโรป โรงหนังสามมิติ ไวคิง บอลลูน โอเดสเซนแฟนตาซี เป็นต้น หรือจะข้ามสะพานไปยังเกาะมหัศจรรย์ Magic Island ที่เต็มไปด้วยเกาะแห่งการค้นหา ตั้งอยู่ใจกลางทะเลสาบ หรือจะนั่งรถรางไฟฟ้าชมความงามของสวนสนุกทั้งหมด ห้ามพลาด ! เข้าสู่โลกเทพนิยาย Lotty's Kidstoria ไม่มีที่ไหนในเกาหลี ที่คุณจะได้ย้อนวัยกลับไปสัมผัสและซิกแซ็กถ่ายรูปความอลังการของสิ่งมหัศจรรย์ที่อยู่ตรงหน้าของคุณ เกมสัการะเล่นต่างๆ ร้านขายอาหารรูปแบบต่างๆ ร้านขายของที่ระลึกเฉพาะของสวนสนุก ค่าคืนอันแสนโรแมนติกกับเพื่อนหรือครอบครัวหรือหวานใจกับความทรงจำและความประทับใจกับขบวนพาเหรดเลเซอร์ไวซ์สุดอลังการ</p> <p>เยี่ยมชมพิพิธภัณฑ์พื้นบ้านเกาหลี Lotte World Folk Museum จัดแสดงเรื่องราวประวัติความเป็นมาวิถีชีวิต ศิลปวัฒนธรรม ของชนชาติเกาหลี ของชนชาติเกาหลีตั้งแต่ยุคหินมาสู่ยุคสมัย ทั้งแพ็คแจ ภายซึลลา และกูรยอยุคราชวงศ์โครยอ แต่ละยุคจะจัดแสดงไว้ในแต่ละห้อง มรดกโลกในประเทศเกาหลีที่สำคัญ พระราชวังเคียงบก รวมทั้งตลาดพื้นเมืองที่มีชีวิตจริงให้คุณได้สัมผัสการจับจ่ายซื้อของ ร้านทานขนม ร้านทานอาหาร ร้านขายของที่ระลึกไว้บริการอีกด้วย</p> <p>อิสระชม "ภาพวาดลงตาสามมิติ" โดยท่านจะได้สนุกสนานกับการถ่ายรูปแอ็คชั่นท่าทางต่างๆ กับภาพแนวมิติที่เกิดจากความคิดสร้างสรรค์และจินตนาการของการสร้างภาพ โดยใช้เทคนิคพิเศษจากภาพสามมิติที่รวมทฤษฎีทางวิทยาศาสตร์และการซ้อนภาพ โดยกระตุ้นความเคลื่อนไหวของภาพให้มีมิติเหมือนจริงโดยให้ผู้ชมเข้าไปมีส่วนร่วมถ่ายภาพ เมื่อผ่านเข้าไปในภาพนั้นๆ ภาพทุกภาพจะออกมาดูประหนึ่ง</p>
ค่ำ	<p>หลังจบรายการท่องเที่ยว ค่าคืนนี้...ขอส่งทุกท่านกลับเข้าที่พัก</p>

DAY	วันที่ห้า กรุงโซล - สนามบินนานาชาติอินชอน – กรุงเทพฯ	เช้า	กลางวัน	เย็นหรือค่ำ
5		X	X	-
เช้า	อาหารเช้าแบบอเมริกันเกาหลี ที่ ห้องอาหารโรงแรม และ คืนห้องพัก			
เช้า	<p>ศูนย์อ็อกเก็ตนามู เพื่อนที่ดีในการดำเนินชีวิต ! “ อ็อกเก็ตนามู ” ต้นไม้ชนิดนี้เจริญเติบโตในป่าลึกบนภูเขาที่ปราศจากมลภาวะและระดับสูงเหนือน้ำทะเล 50-800 เมตร เมล็ดของพันธุ์อ็อกเก็ตนี้...ชาวเกาหลีรุ่นใหม่นิยมนำมารับประทานเพื่อช่วยลดระดับให้สะอาดแข็งแรง ป้องกัน โรคตับแข็ง ไม่ถูกทำลายจากการดื่มแอลกอฮอล์ กาแฟ บุหรี่ สารตกค้างจากอาหารและยา</p>			

เช้า	<p>หมู่บ้านพื้นเมืองพูซอนฮันนุก พาท่านเดินย้อนเวลากลับไปยังบริเวณที่ตั้งของบ้านชนชั้นบางบางของเกาหลีในราชวงศ์โชซอน และยังเป็นเขตพิเศษที่ทางเทศบาลกรุงโซลอนุรักษ์ไว้ โดยเราจะเรียกว่า “ พูซอน ฮันนุก Bucheon Hanok Village “ ย่านที่บ้านสไตล์ฮันนุกต่างๆ ของลูกหลานชาวบางบางอาศัยอยู่ หรือ ผู้อนุรักษ์นิยม หรือ เศรษฐีรุ่นใหม่ที่ชอบกลิ่นอายความเก่าแก่ โดดเด่นยังเป็นย่านสามฟ้า (ภูเขา น้ำ และคน) เราจะได้ความรู้ถึงกลิ่นอายของความกลมกลืนระหว่างตะวันตกและตะวันออกผ่านร้านอาหาร ร้านกาแฟ ร้านแกลลอรี่ ร้านแอนติค ร้านงานศิลป์ ร้านCreative รวมทั้งศูนย์วัฒนธรรมแฝงตัวอยู่ โดยมักดัดแปลงอาคารเก่าฮันนุกให้มีความสมัยใหม่โดยกลมกลืนระหว่างความเป็นฮันนุกและ โมเดิร์น</p>
------	--



เที่ยง	<p>เมนูโอซัมหรือหมูปลาหมึกบาร์บีคิวหมักซอสพริกเกาหลี ซึ่งคนต่างประเทศนิยมรับประทาน เพราะมีรสชาติออกหวานเผ็ดเล็กน้อย</p>
บ่าย	<p>แวะซื้อของฝากติดไม้ติดมือที่ศูนย์รวมของพื้นเมือง (ละลายเงินวอน) ก่อนอำลาเกาหลี แวะซื้อของฝากติดไม้ติดมือที่ศูนย์รวมของพื้นเมือง (ละลายเงินวอน) สาหร่าย ขนมหอมต่างๆ ซ็อกโกแก๊ดหิน ซึเรียลซ็อกโก กระดุมม้าเจจู โด ผลิตภัณฑ์ของใบและรากฝอยของโสม ในรูปขนมโสม ชาโสม เครื่องสำอางโสม เป็นต้น หมอนสุขภาพ กิมจิ เป็ปโปโร (ป็อกกีเกาหลี) ชินรามง (มาม่าเกาหลี) ตุ๊กตา Ddung เครื่องใช้ไฟฟ้า เป็นต้น</p>
บ่าย	<p>(หากเวลาอำนวย) แวะช้อปปิ้งที่ Premium Outlet สถานที่รวบรวมสินค้าแฟชั่นแบรนด์เนมชั้นนำที่ค้ำสต็อกหรือสินค้าตกฤดูคุณภาพดี ราคา ภายใต้อาณาเขตล้อมในการช้อปปิ้งแบบสบายๆ โดยนำมราคาค่าตั้งแต่ 15 – 50% ปัจจุบันมีร้านค้าหลากหลายกว่า 165 ร้านค้าและมีสินค้า Brand ดังมากมายอาทิเช่น Armani, Calvin Klein, Diesel, DKNY, Guess, Escada ฯลฯ</p>
เย็น	<p>ขึ้นอยู่กับวันและเวลาที่เดินทาง เห็นฟ้ากลับกรุงเทพฯ (อาหารชุดกล่อง Light Box และเครื่องดื่มบนเครื่อง ยกเว้น ยกเว้น Jeju Air / Eastar*Jet) บนเครื่องบิน มีบริการ Air Cafe เป็นการขาย อาหาร เครื่องดื่ม และขนมคบเคี้ยว ที่ชาวเกาหลีนิยมกัน</p>
ค่ำ	<p>เดินทางถึงสนามบินสุวรรณภูมิ</p>

** รายการนี้เป็นเพียงข้อเสนอที่ต้องได้รับการยืนยันจากผู้จัดอีกครั้งหนึ่ง
ผู้จัดขอสงวนสิทธิในเรื่องเที่ยวบิน ราคา และรายการอาจมีการเปลี่ยนแปลงได้ตามความเหมาะสม โดยมีต้องแจ้งให้ทราบล่วงหน้า ***

<p align="center">ข้อมูลสำหรับผู้เดินทาง</p> <ol style="list-style-type: none"> คนไทยถือหนังสือเดินทางประเทศไทย ไม่ต้องยื่นขอวีซ่าก่อนออกเดินทาง เตรียมหนังสือเดินทางมีอายุมากกว่า 6 เดือน ณ วันเดินทาง (ต้องมีหน้าว่างสำหรับประทับตราอย่างน้อย 2 หน้าเต็ม) เพื่อยื่น ณด่านตรวจคนเข้าเมือง เนื่องจากเคาเตอร์สายการบินหรือด่านตรวจคนเข้าเมืองอาจปฏิเสธการเดินทางของท่าน คำวีซ่าสำหรับพาสปอร์ตต่างด้าว กรุณาเตรียมเอกสารคือ (1) พาสปอร์ต (2) ใบประจำตัวคนต่างด้าว (3) ใบสำคัญถิ่นที่อยู่ (4) สำเนาทะเบียนบ้าน (ถ้ามี) (5) รูปถ่ายสี 2 นิ้วท่านละ 1 รูป <ul style="list-style-type: none"> ➢ ผู้จัดจะเป็นผู้ดำเนินการยื่นวีซ่าให้ท่าน โดยท่านจ่ายค่าบริการต่างหาก (สำหรับหนังสือเดินทางต่างด้าวผู้เป็นเจ้าของหนังสือเดินทางจะต้องทำเรื่องแจ้ง เข้า-ออกด้วยตนเองก่อนจะยื่นวีซ่า) สิทธิการออกวีซ่าขึ้นอยู่กับสถานทูตเท่านั้น ขอสงวนสิทธิ์ไม่รับผิดชอบค่าเสียหายจากความผิดพลาดในการสะกดชื่อ นามสกุล คำนำหน้าชื่อ เลขที่หนังสือเดินทาง และอื่นๆ เพื่อใช้ในการ

จองตั๋วเครื่องบิน ในกรณีที่มิได้ส่งหน้าสำเนาหนังสือเดินทาง (พร้อมทั้งหน้าเปลี่ยนชื่อนามสกุล ถ้ามี) ให้กับทางผู้จัด

Price & Conditions **Korea ZA# V2** เวนุโบซ่า เกาหลี 5 วัน จัดเต็มมีนาคม 16

จำนวนวัน	ราคาเดียว (บาท)	เดินทาง	สายการบิน	กรุ๊ปคณะ
5 วัน	15,900	ตลอดมีนาคม 16	Budget Airlines	20-25 ท่านต่อคณะ

- เดินทางขั้นต่ำปกติ 20 ท่านผู้ใหญ่ (ที่นั่งจำกัด จองและจ่ายก่อน ได้สิทธิก่อน จองหลัง อาจต้องเพิ่มค่าตัว)
- หากต่ำกว่ากำหนด และ ผู้เดินทางทุกท่านยินดีที่จะชำระค่าบริการเพิ่มเพื่อให้คณะเดินทางได้ ทางเรายินดีที่จะประสานงานในการเดินทางตามความประสงค์
- ราคานี้เป็นราคาสำหรับนักท่องเที่ยวชาวไทยหรือผู้ถือหนังสือเดินทางไทยเท่านั้น (นักท่องเที่ยวต่างประเทศ โปรดเช็ค)
- ** ขอสงวนสิทธิ์ในการปรับเปลี่ยนราคาเพิ่ม หากมีการปรับขึ้นของภาษีน้ำมันหรือภาษีใดๆ จากสายการบิน คิดอัตรา ณ วันที่ 08/01/16**
- ขอสงวนสิทธิ์ที่จะเปลี่ยนแปลงหรือสับเปลี่ยนรายการได้ตามความเหมาะสม ตลอดจนการเปลี่ยนแปลงเที่ยวบินและตารางบินสายการบิน

ในกรณีที่มิใช้ตัวกรุ๊ปแต่ต้องการจอยทัวร์ หรือ ซื้อจอยตัวกรุ๊ปราคาพิเศษ โปรดโทรเช็ค

หากต้องการเลื่อนวันเดินทางกลับ ชำระค่าใช้จ่ายส่วนต่างที่สายการบินเรียกเก็บ (หากที่นั่งในวันที่ต้องการ “ว่างและยืนยัน “)

เด็ก 2-7 ปี : ห้องพัก = ผู้ใหญ่ 2 + เด็ก 1 ไม่มีเตียง | เด็ก 8-12 ปี เตียงเสริมหรือห้องครอบครัว

ทารก หมายถึง ผู้โดยสารที่มีอายุต่ำกว่า 24 เดือน ณ วันที่เดินทางไปและวันเดินทางกลับ กรุณาติดต่อเพื่อขอราคาพิเศษ

เด็กทารกสามารถเดินทางโดยนั่งบนหน้าตักของผู้ใหญ่ โดยอนุญาตให้เด็กทารกหนึ่งคนต่อผู้ใหญ่สองคนเท่านั้น และห้ามมิให้นำรถเข็นเด็กหรือที่นั่งสำหรับเด็กขึ้นบนเครื่องบิน จำนวนเด็กทารกต่อเที่ยวบินถูกจำกัดไว้เพื่อความปลอดภัย และสายการบินสามารถปฏิเสธการนำเด็กทารกเดินทางไปกับท่าน ส่วนผู้จัดเรากำหนดถึงความปลอดภัยและเพื่อสร้างความสุขแก่คณะผู้เดินทาง

ผู้ทุพพลภาพ/มีปัญหาด้านสุขภาพหรืออยู่ในภาวะเจ็บป่วย ขอให้แจ้งผู้จัดก่อนซื้อทัวร์ เพื่อเช็กับทางสายการบินและผู้ให้บริการ เพราะอาจไม่อนุญาตให้ใช้อุปกรณ์ช่วยเหลือต่างๆ ขึ้นเครื่องบินได้ เช่น น้ยา เข็มฉีดยา เครื่องใช้แบตเตอรี่ หรือ เครื่องหายใจ

สตรีมีครรภ์ ขอให้แจ้งผู้จัดก่อนซื้อทัวร์ เพื่อเช็กับทางสายการบินและผู้ให้บริการ โดยทั่วไป

-อายุครรภ์ไม่ถึง 27 สัปดาห์ : ต้องลงนามยินยอมในเอกสารจำกัดขอบเขตความรับผิดชอบของสายการบิน เมื่อทำการเช็คอินเพื่อแสดงความยินยอมไม่ทำการเรียกร้องใดๆ ต่อสายการบิน

-อายุครรภ์ในช่วงสัปดาห์ที่ 28 สัปดาห์ ถึง 34 สัปดาห์ : แสดงใบรับรองแพทย์ ยืนยันสัปดาห์ที่ตั้งครรภ์และกำกับวันที่ไม่เกินสามสิบ (30) วัน นับจากเที่ยวบินขาออกที่กำหนดหรือเที่ยวบินขาเข้าที่กำหนด และต้องลงนามยินยอมในเอกสารจำกัดขอบเขตความรับผิดชอบของสายการบิน เมื่อทำการเช็คอินเพื่อแสดงความยินยอมไม่ทำการเรียกร้องใดๆ ต่อสายการบิน

-อายุครรภ์ตั้งแต่สัปดาห์ที่ 35 ขึ้นไป: สายการบินปฏิเสธการให้บริการ

ปกติผู้จัดจะส่งใบนัดหมายเตรียมตัวการเดินทาง ก่อนการเดินทางอย่างน้อยประมาณ 5-7 วัน หรือดาวโหลดหน้าเว็บเพื่อดูการเตรียมตัวเดินทางทั่วไป

Departure **มีนาคม 2016** (ที่นั่งจำกัดในแต่ละวัน จองและจ่ายก่อน ได้สิทธิก่อน จองหลัง อาจต้องเพิ่มค่าตัว)

เช็คอิน	วันออกเดินทาง		วันเดินทางกลับ		ราคา/ท่าน (บาท)	ห้องเดี่ยว+	หมายเหตุ		
	วัน	เดือน	วัน	เดือน					
วันอังคาร	08	มีนาคม	16	12	มีนาคม	16	15,900	4,900	
วันพุธ	09	มีนาคม	16	13	มีนาคม	16	15,900	4,900	
วันเสาร์	12	มีนาคม	16	16	มีนาคม	16	15,900	4,900	

วันอังคาร	15	มีนาคม	16	19	มีนาคม	16	15,900	4,900	
วันพุธ	16	มีนาคม	16	20	มีนาคม	16	15,900	4,900	
วันเสาร์	19	มีนาคม	16	23	มีนาคม	16	15,900	4,900	
วันอังคาร	22	มีนาคม	16	26	มีนาคม	16	15,900	4,900	
วันพุธ	23	มีนาคม	16	27	มีนาคม	16	15,900	4,900	
วันเสาร์	26	มีนาคม	16	30	มีนาคม	16	15,900	4,900	
วันอังคาร	29	มีนาคม	16	02	เมษายน	16	15,900	4,900	
วันพุธ	30	มีนาคม	16	03	เมษายน	16	15,900	4,900	

อัตราค่าบริการรวม	<p>ตามรายการ: ค่าตัวเครื่องบินขึ้นประหยัด กรุงเทพฯ – โซล – กรุงเทพฯ ไปกลับแบบหมู่คณะ (ตามวันเวลาที่ระบุในตัวเครื่องบิน) พร้อมที่พัก 3 คืน (ห้องละ 2-3 ท่าน) + อาหารเช้า กลางวัน และเย็นหรือค่ำ + บัตรเข้าชมสถานที่ + คาร์ตนำเที่ยว + ค่าผู้นำทัวร์หรือไกด์จากเกาหลี อำนวยความสะดวก + สายการบินจำกัดน้ำหนักเพียงท่านละ 15 หรือ 20 กก. (ขึ้นอยู่กับนโยบายสายการบิน ไม่เกินจำนวน 1-2 ชิ้น) และถือขึ้นเครื่องได้อีกท่านละ 1 ชิ้น 7 กก. (ตามขนาดที่กำหนดของสายการบิน ไม่รวมกระเป๋าสะพาย) + ประกันอุบัติเหตุตามกรมธรรม์ (ขั้นต่ำวงเงินประกัน 1 ล้านบาท ค่ารักษาพยาบาล 5 แสนบาท 1-15 ปี หรือ อายุ 75-85 ความคุ้มครองเหลือ 50% อายุต่ำกว่า 1 ปี หรือ อายุเกิน 85 ปีไม่คุ้มครอง ไม่คุ้มครองโรคประจำตัวหรือการถูกฆาตกรรมหรือถูกทำร้ายร่างกาย)</p> <p>โรงแรมที่พักที่ระบุในรายการทัวร์ จะยังไม่คอนเฟิร์ม 100% ซึ่งโรงแรมที่พัก อาจมีการเปลี่ยนแปลง โดยจะให้อยู่ในระดับเดียวกัน ปกติผู้จัดจะแจ้งให้ทราบก่อนการเดินทางอย่างน้อยประมาณ 5-7 วัน พร้อมทั้งใบนัดหมายเตรียมตัวการเดินทาง</p> <p>รูปแบบห้องพักของโรงแรมจะแตกต่างกัน และอาจมีสไตล์การตกแต่งทุกห้องไม่เหมือนกัน ห้องพักเดี่ยว (Single) ห้องคู่ (Twin/Double) และห้องพักแบบ 3 ท่าน (Triple Room หรือ Family Room) ห้องพักอาจจะไม่ติดกัน บางเมืองห้องจะเป็นแบบพื้นเมือง (Ondol) บางเมือง ห้องมีขนาดกะทัดรัด ไม่มีอ่างอาบน้ำ บางเมือง ห้องกว้าง มีสิ่งอำนวยความสะดวกครบ ช่วงการจัดงานประชุมนานาชาติ (Trade Fair, Convention) เป็นผลให้ราคาโรงแรมสูงขึ้นมากและห้องพักในเมืองเต็ม ผู้จัดขอสงวนสิทธิ์ในการจัดที่พักนอกเมืองตามความเหมาะสม</p> <p>เมนูอาหาร อาจมีการเปลี่ยนแปลงได้ตามความเหมาะสม ขึ้นอยู่กับสถานการณ์ เช่น เวลาออกหรือเวลาถึงของเที่ยวบิน แต่ละสายการบิน การจราจรบนท้องถนน วันเวลาเปิดปิดของร้านอาหาร หรือด้วยสาเหตุต่างๆ ขอสงวนสิทธิ์ในการเปลี่ยนแปลงหรือปรับปรุง</p>
ราคาค่าบริการไม่รวม	<p>ค่าใช้จ่ายส่วนตัว อาทิ อาหารและเครื่องดื่มที่สั่งเพิ่ม โทรศัพท์ โทรสาร มินิบาร์ ที่วีช่องพิเศษ ค่าทำหนังสือเดินทาง ค่าชักรีด</p> <p>ค่าทิปคนขับรถและไกด์วันละ 5000 วอน หัวหน้าทัวร์วันละ 50 บาท (ตลอดการเที่ยว 5 วัน ให้ท่านเตรียมเงินเกาหลี 20,000 วอน + เงินไทย 250 บาทต่อท่าน) ค่าสัมภาระที่เกินขึ้นหรือน้ำหนักเกินสายการบินกำหนด ค่าวีซ่าพาสปอร์ตต่างด้าวหรือต่างชาติ ค่าภาษีบริการ 3% ภาษีมูลค่าเพิ่ม 7%</p> <p>เนื่องจากการเดินทางนั้นเต็มไปด้วยความเสี่ยง และความรับผิดชอบของทางสายการบินที่มีต่อผู้โดยสารนั้นมีจำกัด ดังนั้นจึงแนะนำให้ซื้อประกันภัยการเดินทางเพิ่มเติม ซึ่งมีความคุ้มครองการเปลี่ยนแปลงแผนการเดินทางและยกเลิกการเดินทาง ค่าเช่าเสียหายและสูญหายอันเกิดกับกระเป๋าเดินทางและสิ่งของอื่น และซื้อประกันสุขภาพเพิ่มเติม โดยจะซื้อความคุ้มครองเพิ่มเติมจากบริษัทประกันภัยที่ท่านรู้จัก ซึ่งไม่จำเป็นต้องเป็นบริษัทเดียวกันกับประกันภัยที่ทางผู้จัดจัดให้ เพื่อความมั่นใจได้ว่าหากเกิดเหตุเจ็บป่วยจะมีความสามารถในการจ่ายค่ารักษาได้ เนื่องจากหากเกิดเหตุดังกล่าวขึ้นในต่างประเทศ เช่น ประเทศเกาหลีใต้ จะมีค่าใช้จ่ายที่สูงมาก</p>

เงื่อนไขในการ
จอง

**มัดจำท่านละ 5,000 บาทต่อท่าน หรือ ช่วงเทศกาล High Season หรือเที่ยวบินเหมา
ลำ มัดจำท่านละ 10,000 บาทต่อท่าน** โดยปกติจะต้องดำเนินการโอนเงินภายใน 1-2 วัน
นับจากวันที่ทำการจองและส่งใบเรียกเก็บเงิน และชำระส่วนที่เหลือก่อนวันเดินทางอย่างน้อย 25 วันก่อนเดินทาง หรือ
35 วันล่วงหน้าในช่วงเทศกาล High Season (เทศกาลปีใหม่ เทศกาลตรุษจีน ตลอดเดือนเมษายน วันแรงงาน วันฉัตร
มงคล วันหยุดสำคัญทางศาสนา ตลอดเดือนตุลาคม ตลอดเดือนธันวาคม)
หากไม่ชำระมัดจำตามกำหนด ขออนุญาตคืนที่นั่งให้ลูกค้าท่านอื่นที่รออยู่ การชำระไม่ครบ ทางผู้จัดถือว่าท่านยกเลิกการ
เดินทางโดยไม่มีเงื่อนไข หรือเช็ครถนาคารถุกระงับการจ่ายไม่ว่าด้วยสาเหตุใดใด ผู้จัดมีสิทธิยกเลิกการจัดหรือยกเลิกการ
เดินทางและขอสงวนสิทธิ์ในการคืนเงินตามเงื่อนไขการยกเลิก เมื่อตกลงชำระเงินไม่ว่าทั้งหมดหรือบางส่วน ทางผู้จัดจะ
ถือว่าท่านได้ยอมรับในเงื่อนไขและข้อตกลงต่างๆ ที่ได้ระบุไว้ทั้งหมดนี้แล้ว

ในการสำรองที่นั่งและการใส่ชื่อในระบบสำรองที่นั่ง ผู้เดินทางต้องส่งสำเนาของหนังสือเดินทาง (Passport) ที่ชัดเจน หรือ ส่งรายละเอียดที่สายการบินต้องการ (ภาษาอังกฤษ) เช่น คำนำหน้าชื่อ ชื่อและนามสกุล วันเดือนปีเกิด เลขที่พาสปอร์ต วันหมดอายุ (โดยเซ็นชื่อ
และเขียนขึ้นชั้นรับรองเอกสารเป็นลายลักษณ์อักษรให้ทางผู้จัด) หากไม่มีการส่งข้อมูลทั้งหมดในพาสปอร์ตเป็นลายลักษณ์อักษรให้ทางผู้จัด
และเกิดการออกชื่อนามสกุลในตัวหรือบัตรโดยสารผิดพลาด อาจมีผลให้ผู้โดยสารจะต้องรับผิดชอบในค่าใช้จ่ายใหม่ที่จะเกิดขึ้นทั้งหมด และ
สายการบินไม่มีระบบเสียค่าใช้จ่ายเพื่อแก้ไขตัวสะกดคำนำหน้าชื่อ / ชื่อ / นามสกุล หรือ การเปลี่ยนชื่อผู้เดินทาง

**หากท่านต้องซื้อบัตรโดยสารภายในประเทศเพื่อไปและกลับกรุงเทพฯ กรุณาเลือกซื้อบัตรโดยสารภายในประเทศประเภทที่สามารถ
เลื่อนวันและเวลาการเดินทางได้** ทั้งนี้เพื่อป้องกันปัญหาเที่ยวบินล่าช้าหรือการเปลี่ยนแปลงเวลาของเที่ยวบินหรือการเปลี่ยนแปลงวันเดินทาง
กรณีเกิดความผิดพลาดจากบริการจากสายการบิน (ความล่าช้าของเที่ยวบิน การยกเลิกเที่ยวบิน มีการขูเที่ยวบินรวมกัน ตารางการ
การเดินทางมีการเปลี่ยนแปลง เนื่องจากสายการบินพิจารณาสถานการณ์แล้วว่า อยู่นอกเหนือความควบคุม หรือเหตุผลเชิงพาณิชย์ หรือเหตุผล
ทางด้านความปลอดภัย เป็นต้น) โปรดเข้าใจและรับทราบว่า ผู้จัดจะไม่รับผิดชอบและไม่สามารถคืนค่าใช้จ่ายต่างๆ ได้ ในทุกกรณี

ในกรณีที่เกิดเหตุใด ๆ จนทำให้คณะทัวร์ไม่สามารถออกเดินทางได้ เช่น มีลูกค้ากลุ่มใหญ่ยกเลิกการเดินทางกะทันหัน ทางสายการ
บินเรียกที่นั่งคืนด้วยเหตุผลของสายการบิน ฯลฯ ทางผู้จัดจะพยายามหาโปรแกรมอื่นในราคาและช่วงเวลาใกล้เคียงกันทดแทน ขอให้ลูกค้า
ตระหนักดีว่าเหตุการณ์ดังกล่าวถือเป็นเหตุสุดวิสัยและเชื่อมั่นว่าผู้จัดได้พยายามอย่างสุดความสามารถ โดยลูกค้าจะไม่ยกเหตุข้อนี้มาเป็นข้อ
เรียกร้องใดๆ กับผู้จัด หากลูกค้าประสงค์รับเงินคืน ทางผู้จัดยินดีคืนเงิน

การคืนเงินทุกกรณี ผู้มีชื่อในเอกสารการจอง จะต้องแฟกซ์ อีเมลล์ หรือเดินทางมาเซ็นเอกสารการขอรับเงินคืนที่ทำการของผู้จัดอย่างใด
อย่างหนึ่งเพื่อทำเรื่องขอรับเงินค่าบริการคืน โดยแนบหนังสือมอบอำนาจพร้อมหลักฐานประกอบการมอบอำนาจ หลักฐานการชำระเงิน
ค่าบริการต่างๆ และหน้าสมุดบัญชีธนาคารที่ต้องการให้นำเงินเข้าให้ครบถ้วน

**การยกเลิกการ
จอง**

1. การยกเลิกการจองนั้น จะต้องแฟกซ์หรืออีเมลล์แจ้งยกเลิกการจองล่วงหน้าอย่างน้อย 30 วันทำการก่อนการเดินทาง
หรือก่อนหน้านั้น
❖ โดยจะยึดเงินมัดจำ 5,000 บาท **ยกเว้นช่วงเทศกาล High Season** (เทศกาลปีใหม่ เทศกาลตรุษจีน ตลอดเดือน
เมษายน วันแรงงาน วันฉัตรมงคล วันหยุดสำคัญทางศาสนา ตลอดเดือนตุลาคม ตลอดเดือนธันวาคม) จะยึดเงินมัดจำ
10,000 บาท
- 2) ยกเลิกก่อนการเดินทาง 29-24 วัน - เก็บค่าใช้จ่าย 10,000 **ยกเว้นช่วงเทศกาล High Season** 12,000 - 18,000 บาท
- 3) ยกเลิกก่อนการเดินทาง 15-23 วัน - เก็บค่าใช้จ่าย 80% ของราคาทัวร์ **ยกเว้นช่วงเทศกาล High Season** เก็บค่าบริการ
ทั้งหมด 100%
- 4) ยกเลิกก่อนการเดินทางวันเดินทาง หรือ 1-14 วัน - เก็บค่าบริการทั้งหมด 100%

(การเดินทางที่ต้องซื้อขาดแบบมีเงื่อนไขกับทางสายการบิน เที่ยวบินเหมาลำ Charter Flight หรือ Extra Flight กับสายการ
บิน หรือผ่านตัวแทนในประเทศหรือต่างประเทศ รวมทั้งการกักรันตีค่าห้องพัก การกักรันตีแพ็คเกจทัวร์ จะไม่มีการคืน
เงินมัดจำหรือค่าบริการทั้งหมดไม่ว่ากรณีใดๆ)

ข้อตกลงและเงื่อนไขการเดินทางท่องเที่ยวเกี่ยวกับเรา

- จัดให้เฉพาะลูกค้าที่ประสงค์จะไปท่องเที่ยวตามรายการของทัวร์ทุกวันเท่านั้น หากท่านไม่สามารถร่วมทัวร์ทุกวัน แค่อัฒครมาร่วมทัวร์เพียงเพื่อการใช้ตัวเครื่องบินและที่พักในราคาพิเศษ หากท่านไม่แจ้ง และปรากฏว่าท่านไม่ร่วมทัวร์ในบางวัน **ทางบริษัทจะคิดค่าดำเนินการในการแยกห้องเที่ยวเอง 300 USD** (ก่อนซื้อทัวร์ จะต้องแจ้งความประสงค์ที่เป็นจริง เพื่อทางผู้จัดจะได้คิดค่าบริการที่เหมาะสม) **หมายเหตุ** หากการไปพบเพื่อนหรือญาติหรือไปติดต่อธุรกิจหรือท่องเที่ยวอิสระ ทำหลังจากที่รายการเสร็จสิ้นในแต่ละวันแล้ว ไม่เป็นเหตุที่ทางผู้จัด จะตัดการให้บริการท่านแต่อย่างใด
- ขอสงวนสิทธิ์ในการขายหรือไม่ขายให้แก่ท่านที่ต้องใช้รถเข็น หรือ มีโรคประจำตัวบางอย่าง หรือ ห้องอ่อนหรือห้องแก่มาก หรือ มีเด็กอายุ 1-2 ปี หรือ คนพิการ หรือ พระภิกษุสงฆ์ หรือ นักบวช (ก่อนซื้อทัวร์ จะต้องแจ้ง เพื่อหาข้อตกลงร่วมกัน เพราะเราคำนึงถึงความปลอดภัยและเพื่อสร้างความสุขแก่คณะผู้เดินทาง)
- ขอสงวนสิทธิ์ไม่รับท่านผู้เดินทางที่มีความประสงค์จะลกลอบเข้าประเทศเกาหลีใต้เพื่อไปทำงาน หรือเพื่อการอื่นใดอันมิใช่การท่องเที่ยว
- การเปลี่ยนแปลงรายการท่องเที่ยวในทุกการเดินทางอาจเกิดการเปลี่ยนแปลง ดังนี้ รายการท่องเที่ยว เมนูอาหาร โรงแรมที่พัก รถทัวร์ในแต่ละวันที่ได้จัดเตรียมไว้ (ทั้งช่วงนำเสนองาน ช่วงสรุป และช่วงเดินทางจริง) ขอสงวนสิทธิ์ในการเปลี่ยนแปลงหรือปรับปรุง โดยพยายามที่จะตามรายการสรุปให้ตรงมากที่สุด หรือในระดับ หรือในคุณภาพที่ใกล้เคียงมากที่สุด
- ขอสงวนสิทธิ์ปฏิเสธความรับผิดชอบค่าเสียหายที่เกิดกับชีวิต ร่างกาย การเจ็บป่วย การถูกทำร้าย ความตาย อุบัติเหตุต่างๆ สูญหายในทรัพย์สินหรืออย่างอื่น การนัดหยุดงาน ภัยธรรมชาติ การก่อกองจลาจล การปฏิวัติ และอื่นๆ ที่เกิดขึ้นทางตรงหรือทางอ้อม
- กรณีเกิดความผิดพลาดจากตัวแทนหรือหน่วยงานที่เกี่ยวข้อง จนมีการยกเลิก ล่าช้า เปลี่ยนแปลง การบริการจากสายการบิน (ความสูญหายหรือเสียหายของสัมภาระ ความล่าช้าของเที่ยวบิน การยกเลิกเที่ยวบิน มีการยุบเที่ยวบินรวมกัน ตารางการเดินทางมีการเปลี่ยนแปลง เนื่องจากสายการบินพิจารณาสถานการณ์แล้วว่า อยู่นอกเหนือความควบคุม หรือเหตุผลเชิงพาณิชย์ หรือเหตุผลทางด้านความปลอดภัย เป็นต้น โดยจะปฏิบัติตามเงื่อนไขและข้อจำกัดความรับผิดชอบของแต่ละสายการบิน) บริษัทขนส่ง รถโดยสาร เรือบริการ หรือ หน่วยงานที่ให้บริการ ที่จะส่งผลทำให้เสียเวลาหรือยกเลิกรายการท่องเที่ยวทัวร์บางรายการหรือทั้งหมด ผู้เดินทางไม่สามารถเรียกร้องค่าเสียหาย ไม่ว่าในกรณีใดๆ ทั้งสิ้น ทั้งค่าเสียเวลา ค่าเสียโอกาส ค่าเสียความรู้สึก และค่าใช้จ่ายที่บริษัทจ่ายไปแล้ว เป็นต้น ขอให้ทราบว่า ผู้จัดจะดำเนินโดยสุดความสามารถที่จะประสานงานให้เกิดประโยชน์สูงสุดแก่ลูกค้า แต่จะไม่คืนเงิน
- มัคคุเทศก์ พนักงานและตัวแทนของผู้จัด ไม่มีสิทธิ์ในการให้คำสัญญาใดๆ ทั้งสิ้นแทนผู้จัด นอกจากมีเอกสารลงนามโดยผู้มีอำนาจของผู้จัดกำกับเท่านั้น
- ผู้จัดจะไม่รับผิดชอบและไม่สามารถคืนค่าใช้จ่ายต่างๆ ได้ ในทุกกรณี เนื่องจากการชำระค่าทัวร์ในลักษณะเหมาะสมกับตัวแทนต่างๆ เช่น ไม่ผ่านการพิจารณาในการตรวจคนเข้าเมือง-ออกเมือง กรมแรงงาน การกระทำที่สื่อไปในทางผิดกฎหมาย การหลบหนี เข้าออกเมือง เอกสารเดินทางไม่ถูกต้อง การถูกปฏิเสธในกรณีอื่นๆ ไม่รับประกันอาหารบางมื้อ ไม่เที่ยวบางรายการ เป็นต้น
- ขอความร่วมมือในเรื่องความประพฤติของคนเดินทางหากผู้จัดหรือตัวแทนของประเทศที่ท่านได้เดินทางมา เดินทางไปสู่ หรือเดินทางผ่าน เห็นว่าผู้โดยสารประพฤติดนที่อาจก่อให้เกิดอันตรายต่อผู้เดินทางอื่นๆ หรือทรัพย์สิน หรือขัดขวางการปฏิบัติหน้าที่ของเจ้าหน้าที่ (ตัวแทน) หรือไม่ปฏิบัติตามคำชี้แจงของเจ้าหน้าที่ (ตัวแทน) ทางผู้จัดอาจใช้มาตรการตามที่เห็นสมควรเพื่อป้องกันไม่ให้ความประพฤติดังกล่าวดำเนินต่อไป ซึ่งรวมไปถึงการยับยั้ง และปฏิเสธให้บริการ
- การข้อบ่งชี้การเลือกซื้อของนักท่องเที่ยว เป็นส่วนหนึ่งของการท่องเที่ยว โดยเฉพาะการท่องเที่ยวประเทศเกาหลีใต้ ซึ่งเป็นแหล่งข้อบ่งชี้ที่คนไทยชื่นชอบ โปรแกรมทัวร์อาจจะมีการรายการพาไปข้อบ่งชี้ยังสถานที่ต่างๆ โดยการเลือกซื้อของทุกอย่างเป็นเรื่องการตัดสินใจส่วนตัวเสมอ และทางผู้จัดขอสงวนสิทธิ์ไม่รับผิดชอบทุกการซื้อของท่าน
- กระเป๋าลูกค้าต้องยอมรับในความเสียหายของกระเป๋าทุกใบของตัวเอง (ท่านสามารถเลือกซื้อประกันเพิ่ม เกี่ยวกับสัมภาระกระเป๋า เพราะสายการบินมีกำหนดการจำกัดความรับผิดชอบต่อสัมภาระ) ทางทัวร์จะไม่รับผิดชอบต่อความเสียหาย สูญหาย ล่าช้า อุบัติเหตุ ที่เกิดจากกรณีใดๆ ทั้งสิ้น ซึ่งลูกค้าต้องเข้าใจว่า โดยปกติทุกฝ่าย เช่น คนขับรถ มัคคุเทศก์ หรือ หัวหน้าทัวร์ ถึงแม้จะพยายามในการดูแลและระวังเรื่องสัมภาระกระเป๋าเดินทางลูกค้า

ผู้ร่วมเดินทางตกลงปฏิบัติตามข้อกำหนดและเงื่อนไขการเดินทางนี้ทุกประการและในกรณีข้อพิพาท ให้ถือคำตัดสินของผู้จัดเป็นที่สิ้นสุด