

ฮ่องกง มาเก๊า นองปิง 4วัน 3คืน



นั่งกระเช้านองปิง 360 องศาไหว้พระใหญ่โป้วหลินเกาะลันเตา
นมัสการเจ้าแม่กวนอิม...อ่าวรีพัลส์เบย์...ช้อปปิ้งสุดมันส์จิมซาจุ่ย

พิเศษ!!...นั่งพิคแถมชมความงามของอ่าววิคตอเรีย

มาเก๊า...ชมโรงแรมสุดหรูระดับ 6ดาว The Venetian Macao Resort

กับบรรยากาศลาสเวกัสแห่งเอเชีย

โบสถ์เซนต์ปอล...ช้อปปิ้งเซนาโดสแควร์...

โดยสารการบินเอมิเรตส์
บินโดยเครื่อง AIRBUS A380 รุ่นใหม่ล่าสุด ใหญ่ที่สุดในโลก

กำหนดการเดินทาง เมษายน – มิถุนายน 2558

พฤษภาคม	09-12 พ.ค. / 15-18 พ.ค. / 22-25 พ.ค. / 29พ.ค.-01มิ.ย.
มิถุนายน	05-08 มิ.ย. / 12-15 มิ.ย. / 19-22 มิ.ย. / 26-29 มิ.ย.

วันแรก กรุงเทพฯ – ฮองกง - Symphony of Light – Avenue of Star



10.30 น. คณะผู้ร่วมเดินทางพร้อมกัน ณ สนามบินสุวรรณภูมิ อาคารผู้โดยสารขาออก ชั้น 4 ประตู 9 เคาน์เตอร์ T สายการบิน เอมิเรตส์ แอร์ไลน์ (EK) พนักงานต้อนรับและหัวหน้าทัวร์ให้การต้อนรับพร้อมติดป้ายชื่อและรับเอกสารการเดินทาง บัตรที่นั่งบนเครื่องบิน และผ่านพิธีการตรวจคนเข้า-ออกเมือง

สายการบิน การจัดที่นั่งบนเครื่องบิน ทางสายการบินเป็นผู้กำหนด ทางบริษัทไม่สามารถเข้าไปแทรกแซงได้ แต่จะทำการ Request ให้ได้เท่านั้น อาทิเช่น กรณีขอรถวีลแชร์ หรือต้องการอาหารพิเศษ ซึ่งต้องแจ้งล่วงหน้าก่อนเดินทาง 3 วัน หากถึงวันเดินทางมีลูกค้าบางท่านไม่สามารถเดินทางได้ กรุณาแจ้งเจ้าหน้าที่ก่อนทำการเช็คอิน

14.00 น. ออกเดินทางสู่ ฮองกงโดย สายการบินเอมิเรตส์ แอร์ไลน์ เที่ยวบินที่ **EK384** ติดป้ายชื่อและรับเอกสารการเดินทาง บัตรที่นั่งบนเครื่องบิน และผ่านพิธีการตรวจคนเข้า-ออกเมือง

18.05 น. ถึงสนามบิน เช็กแล็ปก๊อค ฮองกง หลังจากผ่านพิธีการตรวจคนเข้าเมืองแล้ว นำท่านเดินทางผ่านสะพานแขวนชิงหม่า ชมวิวทิวทัศน์ อันสวยงามของประเทศฮองกง **"ฮองกง"** เป็นภาษากวางตุ้ง ซึ่งมาจากภาษาจีนกลาง ว่า **"เซียงกั๊ง"** ความหมายก็ไม่เหมือนใคร **หมายความว่า "ท่าเรือหอม"** มีความเป็นมา สืบเนื่องมาแต่ครั้งที่กวางตุ้ง เป็นแหล่งปลูกไม้หอมชนิดหนึ่ง ส่งขายเป็นสินค้าออกโดยที่ต้องมาขนถ่ายสินค้ากัน ที่ท่าเรือน้ำลึกตอนใต้สุด

นำท่านชม **Avenue Of Star** ท่านจะได้พบกับ รอยประทับมือของบุคคลที่มีชื่อเสียงและเป็นแรงบันดาลใจของโลกฮอลลีวูดตะวันออก อาทิ ฉีเคอะ, เหลียงเฉาเหว่ย, จางมานอวี่, เจ็ท ลี, มิเชล โหย่ว ยังไม่รวมถึงคนดังอื่น ๆ ที่ได้ประทับรอยมือลงบนพื้นซีเมนต์ ต่อด้วยนำท่านชม **A Symphony of Lights** ความมหัศจรรย์เริ่มต้นในเวลา 20.00 น. ทุกคำคืน การแสดงมัลติมีเดียสุดยอดเยี่ยมตระการตา ที่ได้รับการบันทึกในกินเนสบุ๊คว่าเป็นการแสดงแสงและเสียงถาวรที่ยิ่งใหญ่ที่สุดของโลกครอบคลุมพื้นที่อาคารตีกระทบฟ้าสำคัญต่างๆ ที่ตั้งอยู่สองฟากฝั่งของอ่าววิคตอเรียโดยบนดาดฟ้าของตึกเหล่านี้จะประดับประดาด้วยแสงไฟ ซึ่งเพียงกดสวิตช์ก็จะส่องแสงสว่างตระการตาเป็นสีต่างๆ แสดงให้เห็นถึงบรรยากาศอันคึกคักของฮ่องกง

ค่ำ อาหารค่ำ ณ ภัตตาคาร

นำท่านเดินทางเข้าสู่ที่พัก **STANDFORD HOTEL MONGKOK** หรือเทียบเท่า

วันที่สอง นั่งกระเช้านองปิง – พระใหญ่โป่วหลิน – ซ้อปิ้งย่านจิมซาจู้ ถนนนาธาน



เช้า รับประทานอาหารเช้า ณ ภัตตาคาร (แบบติ่มซำ)

บริการท่านด้วยโจ๊กหอมกรุ่น และซาลาเปา ต้นตำหรับรสชาติกวางตุ้ง แท้ๆ หลังอาหารเช้า นำท่านชมทิวทัศน์รอบเกาะฮ่องกง ผ่านชมย่านธุรกิจการค้าต่างๆ อันทันสมัย หลังอาหารนำท่านขึ้นสู่ **เกาะลันเตา เกาะใหญ่ที่สุดของฮ่องกง** ซึ่งมีขนาดใหญ่เป็นสองเท่าของเกาะฮ่องกง นำท่านนั่งกระเช้า **Ngong ping 360** จากตุงซุงสู่ที่ราบนองปิง ในเวลา 25 นาที ท่านจะได้ชมทิวทัศน์รอบตัว 360 องศาของเกาะลันเตา พบกับสถาปัตยกรรมจีนโบราณของหมู่บ้านนองปิงบนพื้นที่ 1.5 เฮคตาร์ เหนือระดับน้ำทะเล 371 เมตร จากนั้นนำท่านกราบนมัสการขอพรกับองค์ **Tian Tan Buddha Statue** องค์พระสร้างจากการเชื่อมแผ่นสัมฤทธิ์ถึง 200 แผ่นหนัก 202 ตันและสูง 24 เมตร องค์พระหันพระพักตร์ไปยังเนินเขาเบื้องล่างบริเวณทะเล

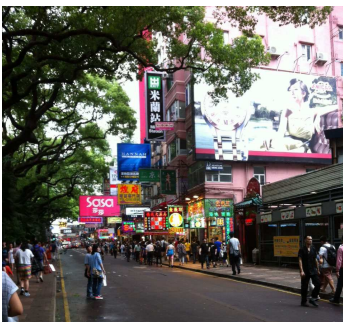
จีนได้ หากไม่ได้มาสักการะพระใหญ่ก็เหมือนมาไม่ถึงฮ่องกง ต้องใช้เวลาสร้างนานกว่า 12ปีจึงเสร็จสมบูรณ์ รอบข้างขององค์พระใหญ่มีเทวดา 6 องค์กำลังถวายสิ่งของ 6 ชั้นที่มีความหมายแทนความดี ความเมตตา ความอดทน ความสงบ ความมีสมาธิ ซึ่งทั้งหมดคือหนทางที่จะพาสรรพสัตว์สู่นิพพาน ด้านล่างของพระใหญ่มีอาคาร 3 ชั้น บริเวณชั้น3 มีพระบรมสารีริกธาตุของพระพุทธเจ้าบรรจุอยู่

บริษัทฯ ขอสงวนสิทธิ์ ในการปรับเปลี่ยนวิธีการเดินทางขึ้นนงปิงในกรณีที่กระเช้าปิดปรับปรุงหรือสภาพอากาศไม่เอื้ออำนวย โดยไม่แจ้งให้ทราบล่วงหน้าและสงวนสิทธิ์การคืนเงินทุกกรณี***

เที่ยง

อาหารเที่ยง ณ ภัตตาคาร

จากนั้น นำทุกท่านเดินทางสู่แหล่งช้อปปิ้งย่านจิมซาจุ่ย ถนนนาธาน ช้อปปิ้งที่ห้างดัง Harbour City อิสระช้อปปิ้งตามอัธยาศัยกับสินค้าแบรนด์เนมระดับโลกมากมาย เช่น Polo Ralph Laurent, Coach, Kate Spade, Esprit, Guess,หรือว่า Burberry ก็มีให้ท่านได้เลือกซื้อได้อย่างอิสระ



อิสระอาหารเย็นตามอัธยาศัย เพื่อความสะดวกในการช้อปปิ้ง

จนกระทั่งเวลาห้าทุ่ม

ประมาณ 19.00น. นำท่านเดินทางกลับสู่โรงแรมที่พัก

นำท่านเดินทางเข้าสู่ที่พัก **STANDFORD HOTEL MONGKOK** หรือเทียบเท่า

วันที่สาม วัดเข่งหิมิว – เจ้าแม่กวนอิมรีพัลส์เบย์ – พิคแตรม – วิคตอเรียพีก – มาเก๊า



เช้า อาหารเช้า ณ ภัตตาคาร (แบบติมเช้า)

หลังอาหารเช้าท่านชมทิวทัศน์รอบเกาะฮ่องกงผ่านชมน่านธุรกิจการค้าต่างๆ อันทันสมัยเดินทางสู่ **วัดเขกงหมิว** เป็นวัดที่เชื่อกันว่าถ้าหมูนกกังหัน 3 รอบจะขับไล่สิ่งชั่วร้ายหรือสิ่งไม่เป็นมงคลออกไปและนำแต่สิ่งดี ๆ เข้ามาในชีวิต ซึ่งชาวฮ่องกงนิยมไปสักการะที่วัดแห่งนี้เป็นจำนวนมาก จากนั้นนำท่านสู่ **ริพัลส์เบย์หรืออ่าวน้ำตื้น** ซึ่งชื่ออ่าวนี้ได้มาจากชื่อเรือรบของอังกฤษที่มาจอดเพื่อรักษาการณ์อ่าวอ่าวด้านนี้เป็นอ่าวน้ำตื้น ซึ่งได้รับความนิยมจากคนฮ่องกงเองที่มาเที่ยวพักผ่อน ซึ่งด้านหนึ่งของอ่าวมีวัดเจ้าแม่กวนอิม ถือเป็นวัดสำคัญอีกวัดหนึ่งของเกาะฮ่องกง สร้างในปี ค.ศ. 1993 โดยแต่ละปีมีนักท่องเที่ยวจำนวนมากมา **ขอพรเจ้าแม่กวนอิม, เจ้าแม่ทับทิมและเทพเจ้า** ต่าง ๆ ก่อนสร้างประดิษฐานไว้มากมาย ตามความเชื่อถือศรัทธา พระสังกัจจาย บูชาเพื่อความ สุข, เจ้าสมุทร เทพเจ้าแห่งโชครางาน พระกาฬเทพเจ้าแห่งความมั่งคั่ง มีเทพแห่งวาสนา เทพแห่งดวงชะตา รวมทั้งกามเทพ ที่มีวิธีการเสียวหายด้วยด้ายแดง และอธิษฐานด้วยการลูบคลำหินก้อนกลมอย่างตั้งใจ



กลางวัน อาหารกลางวัน ณ ภัตตาคาร

นำท่านนั่ง พิกทแรม(Peak Tram)เป็นพาหนะเก่าแก่ที่สุดของฮ่องกง เปิดให้บริการมาตั้งแต่ปี ค.ศ. 1888 และถือเป็นแห่งแรกของเอเชียก็ได้ เดิมทีเป็นรถรางที่ใช้พลังงานไอน้ำในการขับเคลื่อน แต่ในปี ค.ศ. 1926 ก็ได้ถูกเปลี่ยนมาเป็นระบบเกียร์ไฟฟ้า และเปลี่ยนเป็นการควบคุมด้วยระบบไมโครโพรเซสเซอร์ ซึ่งเป็นระบบใหม่ล่าสุดจากประเทศสวีเดนเซอร์แลนด์ในปี ค.ศ. 1989 (มีประสิทธิภาพและความปลอดภัยสูง) โดยตลอดทาง 1.4 กิโลเมตร คุณจะ ได้ชมทัศนียภาพอันแปลกตาของอ่าววิกตอเรียและเกาลูนที่สวยงาม

นำท่านสู่ วิกตอเรียพีก คือยอดเขาที่สูงที่สุดของเกาะฮ่องกง สูงจากระดับน้ำทะเล 52 เมตร และถือเป็นยอดเขาที่สูงเป็นอันดับที่ 24 ของฮ่องกง จุดที่สูงที่สุดของฮ่องกง คือ Tai To Yan ที่อยู่ในเขตนิวเทอริทอรี มีความสูงถึง 957 เมตรจากระดับน้ำทะเล

แม้ไม่ใช่จุดที่สูงที่สุดของฮ่องกง หากวิกตอเรียพีก ถือเป็นจุดชมวิวที่สวยงามที่สุด เพราะนักท่องเที่ยวที่ได้ไปเยือนวิกตอเรียพีก จะสามารถมองเห็นวิวของเกาะฮ่องกงได้ทั้งหมด ตั้งแต่อ่าววิกตอเรีย ติกระฟ้า เรือเฟอร์รี่ และสีสนของแสงไฟยามค่ำคืนของฝั่งเกาลูน ทั้งหมดสร้างตามหลักความเชื่อเรื่องฮวงจุ้ย

จากนั้นนำท่านสู่ โรงงานจิวเวลรี่ ที่โด่งดังที่สุดบนเกาะฮ่องกงของ บริษัท ฮ่องกง จิวเวลรี่ กรุ๊ป จำกัด ได้เกิดแรงบันดาลใจ นำกังหัน มาพลิกแพลงเป็น จี ล้อมเพชร โดยเชอวชินแส ชื่อตั้ง มาจัดวางตำแหน่งของเพชรแต่ละเม็ด ซึ่งถือเป็นเครื่องรางตามหลักฮวงจุ้ยซึ่งจำลองเลียนแบบมาจาก “แซ่กังเมี่ยว” กังหันใหญ่ 4 ใบพัดที่ชาวฮ่องกงเลื่อมใสศรัทธา ที่ “วัดเซอกุง” ซึ่งเป็นวัดที่ดังมากและมีตำนานความเชื่อมายาวนานว่า คนที่มีเคราะห์เมื่อจับใบพัดของกังหันหมุนไปโดยรอบแล้ว จะทำให้ชีวิตหมุนเวียนไปในทางที่ดีและสามารถพัดเอาสิ่งชั่วร้ายต่างๆ ออกไปได้

ได้เวลานัดหมาย นำท่านเดินทางสู่ท่าเรือเฟอร์รี่

18.00 น. นำท่านเดินทางสู่มาเก๊าโดยเรือเฟอร์รี่อันทันสมัยและสะดวกสบายโดยใช้เวลาการเดินทางประมาณ 1 ชม.

การเดินทางโดยเรือเฟอร์รี่ผู้เดินทางทุกท่านต้องลากกระเป๋าสัมภาระลงเรือด้วยตัวท่านเอง

19.00 น. ถึงมาเก๊า ผ่านพิธีตรวจคนเข้าเมืองนำท่านเดินทางสู่ THE VENETIAN MACAO RESORT HOTEL โรงแรมหรูระดับ 6 ดาว ให้ทุกท่านได้อิสระตามอัธยาศัยเพื่อสัมผัสบรรยากาศของลาสเวกัสแห่งใหม่ของเอเชีย ภายในพร้อมสรรพด้วยสิ่งอำนวยความสะดวกที่ให้ความบันเทิง และช้อปปิ้งที่แกรนด์คานาลช้อปปิ้ง พบกับร้านค้าแบรนด์เนมชื่อดังมากมายกว่า 350 ร้าน ให้ท่านได้สัมผัสกับภัตตาคารกว่า 30 แห่งเพื่อลิ้มลองเมนูต่างๆ ที่ท่านชื่นชอบ ท่านสามารถนั่งเรือกอนโดลาล่องไปตามคลองเวนิซภายในโรงแรม (ค่าบริการไม่รวมอยู่ในราคาทัวร์) หรือจะเสียดังโศกที่คาสีโนซึ่งมีอยู่ทั้งหมด 4 โซนใหญ่

อิสระอาหารเย็นเพื่อความสะดวกสบายของทุกท่าน ให้ทุกท่านได้มีเวลาภายในเวเนเซียนอย่างเพียงพอและเพลิดเพลินต่อการช้อปปิ้ง

นำท่านเดินทางเข้าสู่ที่พัก CASA REAL HOTEL หรือเทียบเท่า

วันที่สี่ วัดเจ้าแม่กวนอิม – โบสถ์เซนต์ปอล – จัตุรัสเซนาโตสแควร์ - กรุงเทพฯ



เช้า บริการอาหารเช้าที่โรงแรม

จากนั้นนำท่านสัมผัสกับเมือง **มาเก๊า** ดินแดนแห่งการพนันและคาสีโนนามระบือ นอกจากนี้ มาเก๊ามีภาพความงามแห่งศิลปวัฒนธรรมของโลกตะวันออกและตะวันตกให้ได้ชื่นชมและยังมีมนต์เสน่ห์แห่งความเชื่อและศรัทธาทางศาสนา ตลอดจนวิถีชีวิตที่ผสมผสานกันอย่างกลมกลืน กว่าจะเป็นชื่อ **มาเก๊า** มีที่มาจาก **อาม่า** **องค์เทพธิดาแห่งท้องทะเลผู้ศักดิ์สิทธิ์** ตามตำนานเล่าสืบต่อกันมาว่า **อาม่า** มีพระนามเดิมว่า **หลิงม่า** หญิงสาวชาวฟูเจี้ยนที่วันหนึ่งเธอต้องการข้ามฝั่งมายังคาบสมุทรดอกกลิลีขาว หรือ **เฮ้าเหมิน** ตามชื่อในภาษาจีน จึงขอโดยสารมากับเรือของชาวประมงชราคนหนึ่งซึ่งเป็นเพียงเรือลำเล็ก ๆ ที่ยอมให้หลิงม่าโดยสารมาด้วย ในระหว่างที่เรือล่องอยู่กลางทะเล เกิดมีพายุขึ้นอย่างรุนแรงทำให้เรือหลายลำต้องอัปปาง แต่ด้วยปาฏิหาริย์ในคำสั่งฟ้าของหลิงม่าทำให้เรือที่เธอโดยสารมาเข้าถึงฝั่งได้อย่างปลอดภัย ทันทีที่หลิงม่าก้าวเท้าขึ้นสู่ฝั่งเธอก็ลอยขึ้นไปบนฟ้าและหายไป ชาวประมงทั้งหลายต่างเชื่อกันว่าเธอ คือ **องค์เทพธิดาแห่งท้องทะเล** นับตั้งแต่นั้น ดินแดนแห่งนี้ก็ได้รับการขนานนามว่า **อ่าวของอาม่า** หรือ **อา-หมา-เกา** ที่เพี้ยนเสียงมาเป็น **มาเก๊า** ในปัจจุบัน นำท่านเดินทางสู่ **เจ้าแม่กวนอิมริมทะเล** ซึ่งโปรตุเกสสร้างขึ้นเพื่อเป็นอนุสรณ์ให้กับมาเก๊า เนื่องในโอกาสที่ส่งมอบ มาเก๊าคืนให้กับจีน นำท่านสู่ **วัดเจ้าแม่กวนอิม นมัสการเจ้าแม่กวนอิมที่เก่าแก่ที่สุดในมาเก๊า มีอายุราว 600 กว่าปี**

กลางวัน อาหารกลางวัน ณ ภัตตาคาร

หลังอาหารนำท่านเดินทางสู่ **โบสถ์เซนต์ปอล** โบสถ์เก่าแก่ซึ่งมีความงดงามตามสถาปัตยกรรมยุโรป นำท่านสู่จุดกำเนิดแห่งมาเก๊า ณ ซากประตูโบสถ์เซนต์ปอล ซึ่งโบสถ์แห่งนี้เคยเป็นโรงเรียนสอนศาสนาแห่งแรกของชาวตะวันตกในดินแดนตะวันออกไกล ต่อมาในปี ค.ศ.1835 เกิดเพลิงไหม้อย่างรุนแรงทำให้โบสถ์เซนต์ปอลคงเหลือแค่เพียงบานประตูและบันไดทางเข้าด้านหน้าที่สง่างาม จากนั้นนำท่านสู่ **เซนาโตสแควร์** เซ็นเตอร์พอยท์แห่งมาเก๊า ซึ่งโดดเด่นด้วยพื้น

ถนนที่ปูลาดด้วยกระเบื้องเป็นลอนคลื่นล้อมรอบด้วยสถาปัตยกรรมสไตล์โปรตุเกส อีสระให้ท่าน
ได้เดินเที่ยวและช้อปปิ้งสินค้าที่มีชื่อเสียงและสินค้าแฟชั่นมากมาย

อีสระอาหารเย็นตามอัธยาศัย เพื่อความสะดวกในการท่องเที่ยวของแต่ละท่าน

ได้เวลานัดหมาย นำทุกท่านเดินทางสู่ท่าเรือเฟอร์รี่ เพื่อเดินทางสู่สนามบินฮ่องกง

18.30น. ออกเดินทางสู่สนามบินฮ่องกงโดยเรือเฟอร์รี่ อันท์ันสมัยและสะดวกสบาย (ใช้เวลาในการ
เดินทาง 1 ชั่วโมงโดยประมาณ)

21.50น. ออกเดินทางกลับสู่ **กรุงเทพฯ** โดย **สายการบินเอมิเรตส์ แอร์ไลน์** เที่ยวบินที่ **EK385**

23.45น. เดินทางถึงสนามบินสุวรรณภูมิประเทศไทยโดยสวัสดิภาพ พร้อมความประทับใจ

อัตราค่าบริการ	ผู้ใหญ่ พักห้องละ 2 ท่าน	เด็กอายุต่ำกว่า 12 ปี พักรวมกับผู้ใหญ่			พัก เดี่ยว
		มีเตียง+1 ผู้ใหญ่	มีเตียง+2 ผู้ใหญ่	ไม่มีเตียง+2 ผู้ใหญ่	
09-12 พ.ค.	21,900	21,900	20,900	19,900	7,000
15-18 พ.ค.	22,900	22,900	21,900	20,900	7,000
22-25 พ.ค.	22,900	22,900	21,900	20,900	7,000
29พ.ค.-01มิ.ย.	24,900	24,900	23,900	21,900	7,000
05-08 มิ.ย.	21,900	21,900	20,900	19,900	7,000
12-15 มิ.ย.	23,900	23,900	22,900	21,900	7,000
19-22 มิ.ย.	21,900	21,900	20,900	19,900	7,000
26-29 มิ.ย.	21,900	21,900	20,900	19,900	7,000

***** ราคาทัวร์ดังกล่าว ไม่มีของสมนาคุณแจก อาทิ หมวก หรือ กระเป๋า *****

อัตรานี้รวม

- ✓ ค่าตัวเครื่องบินไป-กลับเส้นทางและสายการบินตามที่รายการระบุ ชั้นที่ศนาจรไป-กลับพร้อมคณะ
และค่าภาษีสนามบินทุกแห่งที่มี
- ✓ ค่าที่พักตามระบุในรายการ ห้องละ 2 ท่านตามโรงแรมที่ระบุหรือเทียบเท่า **** กรุณาระบุลักษณะห้อง
ที่คุณต้องการเพื่อความสะดวกสบายของตัวเอง TWN / DBL / SGL / TRP หากไม่มีการระบุ ทาง
บริษัท ขออนุญาตจัดเป็นเตียง Twin ให้กับผู้เข้าพัก**
- ✓ ค่าอาหารที่ระบุในรายการ

- ✓ ค่าเข้าชมสถานที่ต่างๆ ตามรายการ
- ✓ ค่ารถรับ-ส่งและนำเที่ยวตามรายการ
- ✓ หัวหน้าทัวร์ นำท่านท่องเที่ยวตลอดรายการในต่างประเทศ
- ✓ ค่าน้ำหนักสัมภาระในการเดินทาง 30 กิโลกรัม
- ✓ **ประกันอุบัติเหตุระหว่างเดินทาง วงเงินท่านละ 1,000,000 บาท (ตามเงื่อนไขของกรมธรรม์)**

อัตรานี้ไม่รวม

- ✗ ค่าใช้จ่ายส่วนตัวอื่นๆ อาทิ ค่าทำหนังสือเดินทาง, ค่าโทรศัพท์ ค่าซักผ้า ค่ามินิบาร์ในห้อง รวมถึงค่าอาหารและเครื่องดื่มที่สั่งเพิ่มนอกเหนือรายการ (หากต้องการสั่งเพิ่มกรุณาแจ้งหัวหน้าทัวร์ แล้วจ่ายเพิ่มเองต่างหาก)
- ✗ ค่าสัมภาระที่หนักเกินสายการบินกำหนด (ปกติ 30 กก.)
- ✗ ค่าทำหนังสือเดินทาง
- ✗ ค่าวีซ่าสำหรับพาสปอร์ตต่างชาติหรือต่างด้าว
- ✗ ค่าภาษีหัก ณ ที่จ่าย 3% (คิดคำนวณจากค่าบริการ กรณีต้องการใบกำกับภาษี) ค่าภาษีมูลค่าเพิ่ม 7% (คำนวณจากค่าบริการ)
- ✗ ค่าทิปไกด์ท้องถิ่นและคนขับรถประมาณคนละ 120HKD/ทริป เด็กและผู้ใหญ่จ่ายเท่ากัน ยกเว้นเด็กทารก

เงื่อนไขการให้บริการและการยกเลิก

1. กรุณาชำระค่ามัดจำท่านละ 10,000 บาท ทันทีหลังจากทำการจอง **พร้อมแฟกซ์หรืออีเมลล์ หน้าพาสปอร์ตที่ชัดเจน** เพื่อทำการจอง ส่วนที่เหลือชำระก่อนการเดินทาง 15 วัน หากไม่มีการชำระมัดจำถือว่าการจองไม่สมบูรณ์ บริษัทขอสงวนสิทธิ์สำหรับผู้ที่ย่างมัดจำก่อน
2. **เงื่อนไขการยกเลิก**
 - 2.1 ยกเลิกก่อนเดินทาง 30วัน คืนเงินมัดจำบางจำนวน หากมีการเกิดค่าใช้จ่าย เช่น ทางบริษัทได้มัดจำตัวกับสายการบินแล้ว หรือ ทางบริษัทได้มีการการันตีโรงแรมกับแลนด์ทางเมืองนอกแล้ว
 - 2.2 ยกเลิกก่อนการเดินทาง 15-29วัน ขอสงวนสิทธิ์เก็บมัดจำ 80% ของจำนวนเงินมัดจำ
 - 2.3 ยกเลิกก่อนการเดินทาง 1-15วัน ขอสงวนสิทธิ์ในการคืนเงินมัดจำทุกกรณี ยกเว้นกรณีหากคนมาเดินทางแทนได้ และต้องมีค่าใช้จ่ายเพิ่มเติมกรณีตัวเครื่องบิน/ตัวเรือ ได้ทำการออกแล้วและต้องทำการแก้ไขชื่อ
3. เมื่อท่านออกเดินทางไปกับคณะแล้ว ท่านงดการใช้บริการรายการใดรายการหนึ่ง หรือไม่เดินทางพร้อมคณะถือว่าท่านสละสิทธิ์ไม่อาจเรียกร้องค่าบริการ และเงินมัดจำคืนได้ไม่ว่ากรณีใดๆ ทั้งสิ้น

4. *** บริษัทฯ ขอสงวนสิทธิ์ ในการปรับเปลี่ยนวิธีการเดินทางขึ้นหนองปีง ในกรณีที่กระเข้าปิดปรับปรุง หรือสภาพอากาศไม่เอื้ออำนวยจากทางเจ้าหน้าที่ไม่อนุญาตให้ขึ้นเพราะถือหลักความปลอดภัย ดังนั้น จะไม่มีการคืนเงินทุกกรณี ***
5. กรณีที่กองตรวจคนเข้าเมืองทั้งที่กรุงเทพฯ และในต่างประเทศปฏิเสธมิให้เดินทางออกหรือเข้าประเทศที่ระบุในรายการเดินทางบริษัทฯ ขอสงวนสิทธิ์ที่จะไม่คืนค่าบริการไม่ว่ากรณีใดๆ ทั้งสิ้น
6. หนังสือเดินทางต้องมีอายุใช้งาน ไม่น้อยกว่า 6 เดือน และบริษัทรับเฉพาะผู้มีจุดประสงค์เดินทางเพื่อการท่องเที่ยวเท่านั้น (หนังสือเดินทางต้องมีอายุเหลือใช้งานไม่น้อยกว่า 6เดือน บริษัทไม่รับผิดชอบหากไม่เหลือถึงและไม่สามารถเดินทางได้)
7. ตัวเครื่องบินเป็นราคาพิเศษกรณีท่านไม่เดินทางพร้อมคณะไม่สามารถนำมาเลื่อนวัน,คืนเงินและไม่สามารถเปลี่ยนชื่อได้
8. เมื่อท่านตกลงชำระเงินไม่ว่าทั้งหมดหรือบางส่วนผ่านตัวแทนบริษัทฯหรือชำระโดยตรงกับทางบริษัทฯ ทางบริษัทจะถือว่าท่านได้ยอมรับเงื่อนไขข้อตกลงต่างๆที่ได้ระบุไว้ข้างต้นแล้วทั้งหมด
9. ก่อนตัดสินใจจองทัวร์ ควรอ่านเงื่อนไขการเดินทางอย่างถ่องแท้ จนเป็นที่พอใจแล้วจึงวางมัดจำ*****
10. ยกเว้นกรุ๊ปที่เดินทางช่วงวันหยุดหรือเทศกาลที่ต้องการันตีมัดจำกับสายการบิน หรือค่ามัดจำที่พักรวมโดยตรงหรือโดยการผ่านตัวแทนในประเทศหรือต่างประเทศและไม่ อาจขอคืนเงินได้ รวมถึงเที่ยวบินพิเศษเช่น Extra Flight และ Charter Flight จะไม่มีการคืนเงินมัดจำ หรือค่าทัวร์ทั้งหมด เนื่องจากค่าตัวเป็นการเหมาจ่ายในเที่ยวบินนั้น ๆ

หมายเหตุ

- ☆ บริษัทฯขอสงวนสิทธิ์ที่จะมีการเปลี่ยนแปลงราคาโดยมิต้องแจ้งให้ทราบล่วงหน้า ในกรณีที่มีการขึ้นลงของเงินตราต่างประเทศและจากการปรับขึ้นค่าน้ำมันและภาษีของสายการบิน
- ☆ รายการท่องเที่ยวอาจมีการเปลี่ยนแปลงได้ตามความเหมาะสมทั้งนี้จะยึดถือผลประโยชน์ของคณะผู้เดินทางเป็นสำคัญ
- ☆ บริษัทฯเป็นเพียงตัวแทนสายการบิน, โรงแรม, ภัตตาคาร หรืออื่นๆ ไม่อาจจะรับผิดชอบต่อปัญหา นัดหยุดงาน การเมือง ความล่าช้า การจราจร หรือภัยธรรมชาติ แต่ยังคงรักษามาตรฐานการบริการที่ดี เพื่อให้ท่านเกิดประโยชน์และความสุขในการท่องเที่ยว การยกเลิกเที่ยวบิน หรือความผิดพลาดของสายการบิน แต่ทางบริษัทจะแก้ไขให้ดีที่สุด
- ☆ หากเกิดกรณีทรัพย์สินหรือเอกสารส่วนตัวสูญหายซึ่งจะมีผลในการเดินทางของคณะทัวร์
- ☆ หรือคณะที่สูญหายให้ถือเป็นความรับผิดชอบส่วนบุคคล

- ☆ บริษัทฯ ขอสงวนสิทธิ์ในการเปลี่ยนแปลงรายละเอียดและโปรแกรมทัวร์ตามความจำเป็นและเหมาะสม
- ☆ บริษัทฯ ขอสงวนสิทธิ์ที่จะไม่รับผิดชอบจากเหตุอันเนื่อง มาจากภัยจลาจล ประท้วง ความไม่สงบทางการเมือง
- ☆ กรุณาตรงต่อเวลาทุกครั้งที่มีการนัดหมาย
- ☆ ทางบริษัทฯ ขอสงวนสิทธิ์ในการยกเลิกการเดินทางหากผู้ร่วมเดินทางไม่ถึง 10 ท่าน หากผู้ร่วมเดินทาง
- ☆ **** ออกเดินทางขั้นต่ำ 10 ท่าน (ไม่มีหัวหน้าทัวร์) 15 ท่านขึ้นไป (มีหัวหน้าทัวร์)
- ☆ บริษัทฯ ขอสงวนสิทธิ์ในการเลื่อนวันเดือนทางของท่าน ในกรณีกรุ๊ปไม่สามารถออกเดินทางได้
- ☆ การท่องเที่ยวประเทศจีนนั้นจะต้องมีการเข้าชมสินค้าของทางรัฐบาล เพื่อเป็นการส่งเสริมการท่องเที่ยวดังกล่าว คือร้านหยก ร้านบัวหิมะ ร้านผ้าไหม **ร้านขนม ร้านจิวเวอร์รี่** แต่ไม่ได้มีการบังคับซื้อ หากท่านใดไม่เข้าร้านดังกล่าวจะต้องจ่ายค่าทัวร์เพิ่ม ทางบริษัทฯ จะขอถือว่าท่านรับทราบและยอมรับเงื่อนไขดังกล่าวแล้ว
- ☆ *****ในกรณีที่ลูกค้าจองทัวร์และชำระค่ามัดจำแล้ว ถือว่าท่านได้ยอมรับในข้อความและเงื่อนไขที่บริษัทแจ้งข้างต้น****