




ฮ่องกง
ดิสนีย์แลนด์ เซ็นเจิ้น
3D 2N
พ.ค.-มิ.ย.61
11,800.- *ฟรีวีซ่ากรุป
รวมตั๋วดิสนีย์แล้ว หรือเปลี่ยนบินของบิงได้...ฟรี!
พักหรู 4 ดาว ไชว์ม่านน้ำ 3D ซีพิดส์+ไวน์แดง
HKTG03
คิดถึงฮ่องกง...คิดถึงเรา

ฮ่องกง ดิสนีย์แลนด์ เซ็นเจิ้น 3 วัน 2 คืน

เดินทางโดยสายการบิน Cathay Pacific (CX)

◆◆ จุดเด่นโปรแกรม ◆◆

1. เที่ยวดิสนีย์แลนด์เต็มวันอยู่จนถึง 19.30 น.
2. รวมบัตรเข้าสวนสนุก + รถรับส่งแล้ว
3. ไม่ไปสวนสนุกเปลี่ยนไป กระเช้านองบิง ฟรี!
4. พักโรงแรมระดับ 4 ดาว 2 คืน
5. ขอพร เทพเจ้ากวนอู ให้สู้กับใครชนะทุกสิ่ง
6. ชมโชว์ม่านน้ำ 3D Man Groove สวยงามมาก

4. เมนูพิเศษ! ซี่ฟูตส์, ห่านย่าง, ไวน์แดง
5. หมุนกังหัน วัดแขก ขอความสำเร็จ ธุรกิจ โชคลาภ
6. ผูกด้ายแดงขอพรคู่รัก วัดหวังต้าเซียน

ตารางเดินทาง

ตารางเดินทาง *ราคานี้เฉพาะพาสปอร์ตคนไทยเท่านั้น*	ผู้ใหญ่ (โปรโมชัน)	เด็ก 2-18 ปี (ราคาปกติ)	พักเดี่ยว
01 – 03 พฤษภาคม 2561 (CX616/CX617)	11,800.-	13,800.-	4,500.-
05 – 07 พฤษภาคม 2561 (CX616/CX617)	11,800.-	13,800.-	4,500.-
08 – 10 พฤษภาคม 2561 (CX616/CX703)	11,800.-	13,800.-	4,500.-
12 – 14 พฤษภาคม 2561 (CX616/CX617)	12,800.-	14,800.-	4,500.-
15 – 17 พฤษภาคม 2561 (CX616/CX703)	12,800.-	14,800.-	4,500.-
29 – 31 พฤษภาคม 2561 (CX616/CX703)	12,800.-	14,800.-	4,500.-
09 – 11 มิถุนายน 2561 (CX616/CX617)	12,800.-	14,800.-	4,500.-
12 – 14 มิถุนายน 2561 (CX616/CX703)	12,800.-	14,800.-	4,500.-
16 – 18 มิถุนายน 2561 (CX616/CX617)	12,800.-	14,800.-	4,500.-
23 – 25 มิถุนายน 2561 (CX616/CX617)	12,800.-	14,800.-	4,500.-
30 มิถุนายน – 2 กรกฎาคม 2561 (CX616/CX617)	12,800.-	14,800.-	4,500.-

***** ทารก อายุต่ำกว่า 2 ปี ราคา 7,000.- บาท / นั่งตักผู้ใหญ่**

โปรดอ่านเงื่อนไขทัวร์ก่อนจอง! เมื่อท่านจองแล้วจะถือว่ายอมรับเงื่อนไขครบทุกข้อแล้ว!!

- ✓ ราคายังไม่รวมค่าทิปไกด์ 1,000 บาท/ท่าน (เก็บที่สนามบินไทย) ทารก อายุต่ำกว่า 2 ปี ไม่เก็บ
- ✓ ฟรี! อาหารเช้า 144 ชม. สำหรับพาสปอร์ตคนไทยเท่านั้น
- ✓ หากรัฐบาลจีนประกาศยกเลิกวีซ่ากรุ๊ป มีค่าวีซ่าเดี่ยวเพิ่ม 2,000 บาท/ท่าน
- ✓ พาสปอร์ตชาวต่างชาติ เก็บค่าทัวร์เพิ่ม 1,000 บาท
- ✓ ราคาดังกล่าวต้องมีผู้เดินทางไม่น้อยกว่า 15 คน จะสามารถออกกรุ๊ปได้
- ✓ บริษัทฯ ยินดีให้คำปรึกษาเพิ่มเติมหากมีความประสงค์จะเดินทางต่อ เช่น เลื่อนวัน เพิ่มส่วนต่าง
- ✓ ท่านที่จะมีตัวภายในประเทศ (เครื่องบิน, รถทัวร์, รถไฟ) กรุณาสอบถามเจ้าหน้าที่ก่อนทำการออกตั๋ว
- ✓ ใบนัดหมายเตรียมตัวเดินทาง บริษัทฯ จัดส่งให้ท่านก่อนเดินทาง 3 วัน

โปรแกรมทัวร์

วันแรก	กรุงเทพฯ – ฮองกง – ดิสนีย์แลนด์ หรือ นองปิง – เซินเจิ้น – ซ้อปี้งหล่อวู (XXX)
04.30 น.	ทุกท่านพร้อมกัน ณ สนามบินสุวรรณภูมิ ชั้น 4 ประตู 6 Row M สายการบิน Cathay Pacific (CX) มีเจ้าหน้าที่รอต้อนรับช่วย เช็คนิน โหลดสัมภาระ มีอาหารร้อนและเครื่องดื่มบริการบนเครื่อง / โหลดสัมภาระได้ 1 ใบ 30 กก. หมายเหตุ : การจัดที่นั่งบนเครื่องบินสายการบินเป็นผู้กำหนดเท่านั้น บริษัทฯ ไม่สามารถเข้าไปแทรกแซงได้ แต่จะทำการ Request ให้ได้เท่านั้น โดยขึ้นอยู่กับดุลพินิจและ
06.40 น.	ออกเดินทางโดยเที่ยวบิน CX616
10.20 น.	ทุกท่านถึง สนามบินฮ่องกง หลังจากรับกระเป๋าที่สายพาน และผ่านพิธีการตรวจคนเข้าเมืองแล้ว

โปรแกรมนี้สามารถเลือกเที่ยวได้ 2 แบบ *แจ้งพนักงานขายก่อนจ้ง*

(1) ดิสนีย์แลนด์เต็มวัน (2) กระเช้านองปิง+เอาท์เลท

**** อีสรระอาหารกลางวันและเย็นตามอัธยาศัย ****

(1) **ฮ่องกงดิสนีย์แลนด์** นำทุกท่านเข้าสู่ 7 ดินแดนมหัศจรรย์ ที่มีทั้งเรื่องราวสุดลึกลับ ไวลด์เวสต์ ทอยสตอรี่ เรื่องเหนือจินตนาการ การผจญภัย ห้วงอวกาศ และทวีปอเมริกา ซึ่งทุกดินแดนจะต้อนรับทุกคนด้วยเครื่องเล่นแสนสนุกระดับโลก เหล่าเพื่อนดิสนีย์ ตัวโปรด และการแสดงสโตร์บรอดเวย์สุดตระการตา

หมายเหตุตั้งแต่วันที่ 1 มกราคม พ.ศ.2561 เป็นต้นไป พลุไฟปราสาท จะหยุดการแสดงเนื่องจากตัวปราสาทได้ปิดปรับปรุงชั่วคราว เป็นระยะเวลา 1 ปี โดยประมาณ เพื่อจัดสร้างให้มีขนาดใหญ่ขึ้นกว่าเดิม



(2) **กระเช้านองปิง**เป็นกระเช้าลอยฟ้าที่ยาวที่สุดในโลก มุ่งสู่ที่ราบนองปิงในเวลา 25 นาที โดยประมาณ ท่านจะได้ชมทิวทัศน์รอบตัว 360 องศาของเกาะลันเตา ให้ท่านได้กราบขอพร **พระใหญ่เกาะลันเตา** เป็นวัดที่สร้างขึ้นเมื่อปี 1924 เป็นพระพุทธรูปทองสัมฤทธิ์ประทับกลางแจ่งองค์ใหญ่ที่สุดในโลก หนัก 250ตันและสูง 34เมตร องค์พระหันพระพักตร์ไปยังเนินเขาเบื้องล่างบริเวณทะเลจีนใต้ ระหว่างเดินมาที่วัดจะเห็นพระใหญ่แต่ไกล หากใครได้ไปนมัสการ ขอพรแล้ว ชีวิตจะพบแต่ความสุขความสำเร็จในทุกๆ พาท่านช้อปปิ้ง **City Gate Outlet** ศูนย์การค้าขนาดใหญ่ในรูปแบบ Outlet ที่รวบรวมสินค้าแบรนด์เนมจากโรงงาน มาลดกระหน่ำสูงสุด 30-70% เช่น Esprit, Adidas, Giordano, Nike, Bally, CK และมี Food Court รวมอาหารอร่อยๆ

หมายเหตุ กรณีนองปิง"ปิดปรับปรุงเพื่อซ่อมบำรุง" ในวันเดินทาง ทวีร์จะนำทุกท่านขึ้นลงเกาะลันเตาเรียบร้อย โดยรถ Shuttle Bus ประจำทางของนองปิง และขอสงวนสิทธิ์ ไม่คืนค่ากระเช้า ในทุกกรณี



นำท่านเดินทางไป **เซินเจิ้น (โดยรถไฟ)** เวลาเดินทาง 1.30 ชั่วโมง *ขึ้นอยู่กับจราจร

**** โปรแกรมนี้หากมีเวลาเหลือมากพอจะพาไป ****

ตลาดหลอวู ห้างดังที่คนไทยขนานนามว่า มานูญครองจีน จำหน่ายสินค้าเลียนแบบเกรด A+ แปรนด์ดังมากมาย อาทิเช่น Amani, Prada, Gucci, Burberry, Cartier, Chanel, Coach, Dior, Fendi, Louis, Vuitton ฯลฯ



เข้าสู่ที่พัก (เชินเจิ้น) Century Hotel / CAA Holy Sun Hotel ★★★★★ หรือใกล้เคียง

วันสอง เชินเจิ้น – ร้านบัวหิมะ – ร้านหยก – ร้านยางพารา – วัดกวนอู – โซว์มาน้ำ 3D (B/L/D)

บริการอาหารเช้า ณ โรงแรม (1)

ร้านบัวหิมะ เป็นที่รู้จักกันดีของคนไทยเมื่อคราวเกิดอุบัติเหตุรถแก๊สคว่ำที่ถนนเพชรบุรี เมื่อ 24 กันยายน 2533 รัฐบาลจีนได้ส่งยาบัวหิมะอันมีสรรพคุณรักษาแผลไฟไหม้มาช่วยเหลือผู้ป่วยที่โดนไฟไหม้ทั่วทั้งตัว จากนั้นคนไทยก็รู้จักสรรพคุณของบัวหิมะเป็นอย่างดีเรื่อยมา **ร้านหมอนยางพารา** ผลิตภัณฑ์ที่ออกแบบมาเพื่อสุขภาพจริงสำหรับคนที่มีอาการปวดเมื่อยต่างๆ นอนไม่หลับ ทำจากยางพาราอบด้วยสมุนไพรแท้ๆ ช่วยให้หลับสบายยิ่งขึ้น **ร้านหยก** คนไทยมีความนิยมเช่าบูชา **หยกปีเซี่ยะ** เป็นอย่างมาก เพราะเชื่อว่าหากเลี้ยงสัตว์นำโชคนี้ดีๆ จะให้คุณนำเงินมาให้ไม่ขาดมือ เหมือนท่านเลี้ยงกุมารประจำบ้าน



บริการอาหารกลางวัน ณ ภัตตาคาร (2)

วัดกวนอู *ขอพรให้ชนะชัยทุกสิ่ง* สัญลักษณ์ของความซื่อสัตย์ ความกตัญญู ความจงรักภักดี ความกล้าหาญ โขคลาก บารมี ท่านเปรียบเสมือนตัวแทนของความเข้มแข็งเด็ดเดี่ยวองอาจไม่ครั้นคร้ามต่อศัตรู ท่านเป็นคนจิตใจมั่นคงตั้งขุนเขา มีสติปัญญาเฉลียวฉลาด และไม่เคยประมาท การบูชาขอพรท่านก็หมายถึงขอให้ท่านช่วยลดช่องว่างไม่ให้เพลิงพลาแกฝ่ายตรงข้ามให้เกิดความสมมูรณด้วยคนข้างเคียงที่ซื่อสัตย์หรือบริวารที่ไว้วางใจได้ นั่นเอง ดังนั้นประชาชนคนจีนจึงนิยมบูชา และกราบไหว้ท่านเพื่อความเป็นสิริมงคลต่อตนเอง และครอบครัว



บริการอาหารเย็น ณ ภัตตาคาร (3) เมนูพิเศษ! ซีฟูดส์ + ไวน์แดง

โชว์ม่านน้ำ 3D Mangroove เป็นโชว์ที่เกี่ยวกับเด็กหญิงผู้กล้ากับลิงวิเศษที่ออกตามหาเครื่องบรรเลงเพลงที่มีชื่อว่า "ปี่แห่งความรัก" เพื่อเอามาช่วยคนที่ถูกทำลายจากมนต์ (มลพิษ) ในป่าโกงกาง ใช้ทุนสร้างกว่า 200 ล้านบาท จัดแสดงที่ OCT BAY WATER SHOW THEATRE ซึ่งเป็นโรงละครทางน้ำขนาดใหญ่ที่สามารถจุได้ 2,595 คน ใช้เวลา 28 เดือนในการสร้างแทนแสดงบนน้ำที่ใหญ่ที่สุดในโลกครอบคลุมพื้นที่ 5,600 ตารางเมตร เป็นศิลปะแนวใหม่และเป็นความท้าทายเกี่ยวกับเทคโนโลยี และสร้างเพื่อเป็นตัวแทนของธรรมชาติ การแสดงบนเวทีมีทั้งหมด 4 องค์กรประกอบ ผสมผสานกับมหัศจรรย์ของมนต์เสน่ห์ของภาพเสมือนจริง ใช้อุปกรณ์ เช่น แสงเลเซอร์ ไฟ เครื่องเปล่งแสง ม่านน้ำ ระเบิดน้ำ ฯลฯ กว่า 600 ชนิด สวยสดงามตระการตามาก

หมายเหตุ : กรณีโชว์ปิดการแสดงด้วยปัจจัยต่างๆ ของทางวี บริษัทฯ ขอสงวนสิทธิ์เปลี่ยนโชว์อื่นทดแทน

เข้าสู่ที่พัก (เซ็นเจิ้น) Century Hotel / CAA Holy Sun Hotel ★★★★★ หรือใกล้เคียง

วันสาม ส่องกง – ธิฟลัสเบย์ – วัดแชกง – ร้านจิวเวอรี – วัดหวังต้าเซียน – ซุปpingjimชาลุย กรุงเทพฯ (B/L)

บริการอาหารเช้า ณ โรงแรม (4)

นำท่านเดินทางกลับ **ส่องกง (โดยรถไฟ) เวลาเดินทาง 1.30 ชั่วโมง *ขึ้นอยู่กับการจราจร**

ธิฟลัสเบย์ หาดทรายยาวรูปพระจันทร์เสี้ยวเป็นหนึ่งในหาดที่สวยงามที่สุดแห่งหนึ่งของส่องกง อาคารสโมสรของสมาคมกู้ภัยของส่องกงสร้างขึ้นในสไตล์จีนดั้งเดิม เพดานตกแต่งด้วยลวดลายมังกรขดเป็นวงที่ดูอลังการ รูปปั้นคู่สูงตระหง่านของเจ้าแม่กวนอิมและเจ้าแม่ทันทิโหว่มีความโดดเด่นท่ามกลางสวนสวย



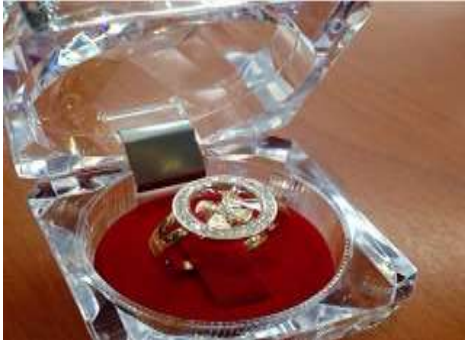
บริการอาหารกลางวัน ณ ภัตตาคาร (5) เมนูพิเศษ! ห่านย่าง

วัดแชกง *ไหว้ขอความสำเร็จธุรกิจการงาน* เป็นวัดที่สร้างขึ้นเพื่อระลึกถึงตำนานแห่งนักรบราชวงศ์ซ่งถูกกล่าวขานให้เป็นวัดที่ขึ้นชื่อด้านเสริมดวง แก่ชง ตามความเชื่อที่ว่า การหมั่นก้มหันกลับทิศ จะช่วยหมั่นชีวิตพลิกผันจากร้ายกลายเป็นดีได้ เริ่มต้นปีใหม่ เพื่อขับไล่สิ่งชั่วร้ายและนำแต่สิ่งดีๆ เข้ามา ประชาชนทั่วโลกต่างให้ความ

เสื่อมใสศรัทธาอย่างมาก **** ขอให้มีความตั้งใจในการขอพร เทพเจ้าองค์นี้ ดาราตั้งๆ มาขอสำเร็จทุกราย ****



ร้านจิวเวอร์รี่ ท่านจะได้พบกับ **จี้กิ้งหั้น** ของขลังชื่อดังที่ทั่วโลกให้การยอมรับ ****ของแท้ต้องที่ฮ่องกงเท่านั้น**** ออกแบบโดยสินแซชื่อดังจาก วัดแชกง วงล้อกิ้งหั้นปิดเป่าอุปสรรค พัดพาโชคลาภมาสู่ตนเองและครอบครัว ท่านสามารถชมและเลือกซื้อใส่เพื่อเสริมบารมี ซึ่งดารานิยมเป็นอย่างมาก เพราะสำเร็จตามที่ขอ



วัดหวังต้าเซียน ตั้งอยู่ใจกลางเมืองโดดเด่นด้วยสถาปัตยกรรมที่งดงาม ซึ่งวัดแห่งนี้เป็นที่ประดิษฐานของเทพเจ้าเงินหลายองค์อย่างเทพเจ้าหลักของวัด คือ **เทพหวังต้าเซียน แต่จุดยอดนิมที่คนทั่วโลกมาราบไหว้วัดแห่งนี้คือเป้าหมายของคนโสดอยากมีคู่ซึ่งไม่ใช่การขอความรักจากเทพหวังต้าเซียนแต่อย่างใด แต่เป็นการเดินไปด้านข้างซึ่งจะมีศาลกลางแจ้งของ เทพเจ้าตัวยแดง เป็นรูปปั้นสีทองมีเสี้ยวพระจันทร์อยู่ด้านหลังประทับอยู่ซึ่งชาวจีนเชื่อกันว่าจะได้พบเนื้อคู่แท้ที่เป็นคู่บุญคู่บารมีรักกันตลอดไป ส่วนใครที่ได้พบคู่แล้วสามารถขอพรให้คู่ของท่านรักกันแน่นแฟ้นยิ่งขึ้นได้เช่นกัน **วิธีขอพร : ไขตัวยแดงผูกนิ้วเอาไว้ไม่ให้หลุดระหว่างพิธี****



จิมซาจ่ย นาธาน ถือเป็นแหล่งช้อปปิ้งแห่งแรกของเกาะฮ่องกงที่ทันสมัยที่สุด มีร้านค้าไว้เกือบทุกประเภท รวมทั้งโรงแรมนันทสปี และห้างสรรพสินค้าขนาดใหญ่ที่มีสินค้าแบรนด์เนมมากมายจากทุกมุมโลก ล้ำสมัยสุด ๆ แปลกใหม่ หลากหลายประเภทให้จับจ่าย ไม่ว่าจะเป็ เสื้อผ้า กระเป๋า รองเท้า เครื่องใช้ไฟฟ้า กล้องดิจิตอล โทรศัพท์มือถือ เลือกชมซื้อสินค้าแฟชั่นที่มีเอกลักษณ์เป็นของตัวเอง Mix & Match ได้ตามชอบใจ



**** อีสรอาหารเย็นตามอัธยาศัย ให้ท่านได้เพลิดเพลินกับร้านต่างๆ **
สมัครแถมเวลา..นำทุกท่านเดินทางไปสนามบิน เซ็คอิน โหลดกระเป๋า**

***สำหรับพีเรียด 8 – 10 / 15 – 17 พฤษภาคม / 12 – 14 มิถุนายน**

19.50 น. กลับประเทศไทย โดยสายการบิน Cathay Pacific (CX) เที่ยวบิน CX617

21.45 น. ถึงประเทศไทย สนามบินสุวรรณภูมิ โดยสวัสดิภาพทุกท่าน

***สำหรับพีเรียด 1 – 3 / 5 – 7 / 12 – 14 พฤษภาคม**

9 – 11 / 16 – 18 มิถุนายน / 30 มิถุนายน – 1 กรกฎาคม

21.35 น. กลับประเทศไทย โดยสายการบิน Cathay Pacific (CX) เที่ยวบิน CX617

23.30 น. ถึงประเทศไทย สนามบินสุวรรณภูมิ โดยสวัสดิภาพทุกท่าน

ข้อสำคัญควรทราบ ตามนโยบายของรัฐบาลจีนร่วมกับการท่องเที่ยวแห่งประเทศไทยได้แก่ สองกง มาเก๊า จูไห่ เซินเจิ้น กำหนดให้มีการประชาสัมพันธ์สินค้าพื้นเมืองให้นักท่องเที่ยวได้รู้จักในนามของรัฐบาล เช่น จิวเวลรี่, หยก, บัวหิมะ, ผ้าไหม, ไช้หมัก, ใบชา, เยื่อไผ่ ซึ่งทัวร์มีความจำเป็นต้องบรรจุในโปรแกรมด้วย "เพราะมีผลกับราคาทัวร์" จึงเรียนให้นักท่องเที่ยวทุกท่านทราบว่า ทัวร์จำเป็นต้องรวบรวมทุกท่านแวะชมโดยใช้เวลาประมาณ 60 – 90 นาที ช้อหรือไม่ช้อขึ้นอยู่กับความพอใจของลูกค้าเป็นหลัก ไม่มีการบังคับใดๆ ทั้งสิ้น และทุกการตัดสินใจชื้อนั้นเป็นดุลพินิจของลูกค้า 100% ทัวร์จะไม่มีส่วนรับผิดชอบความพอใจหากท่านไม่พึงพอใจสินค้าภายหลัง และถ้าหากลูกค้าไม่มีความประสงค์จะเข้าร้านรัฐบาลจีนทุกเมือง ทางแลนด์จีนจะเรียกเก็บค่าใช้จ่ายที่เกิดขึ้นจากท่านเป็นจำนวนเงิน 600 หยวน / คน / ร้าน

อัตราค่าบริการทั้งหมด *รวม*

1) ตัวเครื่องบินแบบหมู่คณะ (ชั้นประหยัด) ไป – กลับ พร้อมกรุ๊ปเท่านั้น ✓ ไม่สามารถขอ Refund ได้ทุกกรณี ✓ ไม่สามารถเปลี่ยนแปลงชื่อผู้เดินทางได้ทุกกรณี
2) โรงแรม 4 ดาว 2 คืน ตามโปรแกรม (จัดให้พักห้องละ 2-3 ท่าน ตามเหมาะสม) หมายเหตุ: การจัดห้องพักสำหรับเด็ก มีเงื่อนไขดังนี้ ✓ เด็กอายุ ตั้งแต่ 0 – 4 ขวบ ไม่เปิดเตียง จัดให้นอนเตียงเดียวกับผู้ใหญ่ 2 ท่าน / ห้อง เท่านั้น กรณีเป็นผู้ใหญ่เพียง 1 ท่าน / ห้อง โรงแรมจะถือว่าเป็นการพักเดี่ยว มีค่าพักเดี่ยว ✓ เด็กอายุ ตั้งแต่ 4 ขวบ ขึ้นไป จัดให้นอนเสริม 1 เตียง / ห้อง หรือ นอนกับ ผู้ใหญ่ 1 ท่าน / ห้อง ✓ ในกรณีที่ท่านจองห้องพักแบบ TRIPLE [2 เตียง+1 ที่นอนเสริม] หากโรงแรมไม่มีห้องพักในวันนั้น ทางบริษัทฯ ขอสงวนสิทธิ์ในการจัดห้องประเภทอื่นทดแทนให้แก่ท่านตามเหมาะสม ✓ กรณีที่เดินทางมา 4 ท่าน ผู้ใหญ่/ครอบครัว แต่มี 1 ท่าน มีเหตุจำเป็นไม่สามารถเดินทางกับคณะได้ ไม่ว่าจะป็นสาเหตุใดก็ตาม ทางบริษัทฯ ขอสงวนสิทธิ์ปรับเป็นห้อง TRIPLE พัก3 ท่าน/ห้อง หรือมีค่าใช้จ่ายเรียกเก็บเพิ่มเป็นค่าพักเดี่ยว สำหรับเศษ 1 ท่าน ที่ต้องการนอนแยกคนเดียว ✓ ในกรณีบางท่านมีเหตุจำเป็นไม่สามารถเดินทางกับคณะได้ บริษัทฯ จะไม่สามารถโอนห้องพักของ ผู้ยกเลิกเดินทางให้แก่ท่านอื่นๆ ใช้สำรองพักได้ทุกกรณี เนื่องจากเป็นเงื่อนไขของทางโรงแรม
3) อาหาร 5 มื้อ ตามโปรแกรม (**หากท่านไม่ทานอาหารมื้อใด จะไม่สามารถคืนเงินได้**)
4) ค่าบัตรเข้าชมสถานที่ต่างๆ ตามโปรแกรม โดยที่ไม่ใช่โปรแกรมที่ระบุไว้ว่าต้องชำระเพิ่มเติม
5) ค่ารถโค้ชปรับอากาศ รับ-ส่ง สถานที่ท่องเที่ยวตามโปรแกรม
6) ประกันอุบัติเหตุระหว่างเดินทาง ในท้องถิ่น คุ้มครองในวงเงินไม่เกิน 1,000,000 บาท ✓ (ตามเงื่อนไขกรมธรรม์) ** คุ้มครองตั้งแต่ อายุ 1 – 75 ปี เท่านั้น **

<ul style="list-style-type: none"> ✓ กรณีผู้เดินทางมีอายุตั้งแต่ 76 – 80 ปี คุมครองเพียง 50% ของวงเงินคุมครอง และสำหรับผู้เดินทาง อายุ 81 ปี ขึ้นไป กรมธรรม์ไม่รับคุมครองใดๆ ทั้งสิ้น ** ✓ ประกันจะไม่คุมครองผู้ที่เคยผ่านหรือเคยเดินทางเข้าประเทศต้องห้าม แม้ว่าส่งชื่อมาทำประกันแล้ว ได้แก่ อาเซอร์ไบจาน, อัฟกานิสถาน, คิวบา, อิหร่าน, อิรัก, สาธารณรัฐคีร์กีซ, เลบานอน, ลิเบีย, เกาหลี (เหนือ), ปากีสถาน, ซีเรีย, ทาจิกิสถาน, เติร์กเมนิสถาน, ปาเลสไตน์, อุซเบกิสถาน, อิสราเอล
7) ภาษีน้ำมันและภาษีตัวทุกชนิด บริษัทฯ ขอสงวนสิทธิ์เก็บเงินเพิ่มหากสายการบินปรับขึ้นก่อนวันเดินทาง
8) ค่าระวางน้ำหนักกระเป๋า สำหรับโหลดใต้เครื่อง 1 ใบ จำกัดน้ำหนักไม่เกิน 20 กก.

อัตราค่าบริการทั้งหมด *ไม่รวม*

1) ค่าทิปไกด์และคนขับรถท้องถิ่น (ไม่ใช่หัวหน้าทัวร์) 1,000 บาท/ท่าน <ul style="list-style-type: none"> ✓ ผู้ใหญ่และเด็กจ่ายในอัตราเท่ากัน ** ทารก อายุต่ำกว่า 2 ปี ไม่เก็บค่าทิป ** ✓ จ่ายที่สนามบินประเทศไทยแก่เจ้าหน้าที่บริษัทฯ หัวหน้าทัวร์เท่านั้น ✓ ค่าทิปสำหรับหัวหน้าทัวร์จากเมืองไทย ** ท่านสามารถจ่ายเพิ่มตามสันทนาการใจของทุกท่าน **
2) ค่าภาษีต่างๆ ได้แก่ ภาษีหัก ณ ที่จ่าย 3% และ ภาษีมูลค่าเพิ่ม 7% กรณีต้องการใบกำกับภาษี
3) ค่าใช้จ่ายอื่นๆ ที่ไม่ได้เกิดขึ้นจากทัวร์เป็นสาเหตุ อาทิเช่น ค่าอาหารและเครื่องดื่มที่สั่งเพิ่มพิเศษภายในห้องพัก, ค่าโทรศัพท์ต่างๆ ,ค่าอินเตอร์เน็ต, ค่ามินิบาร์, ค่าซักรีด, ค่าใช้จ่ายอันเกิดจากความล่าช้าของสายการบิน, อุบัติภัยทางธรรมชาติ, การประท้วง, การจลาจล, การนัดหยุดงาน, การถูกปฏิเสธไม่ให้ออกและเข้าเมืองจากเจ้าหน้าที่ตรวจคนเข้าเมืองและเจ้าหน้าที่กรมแรงงาน ทั้งที่ประจำเมืองไทยและต่างประเทศซึ่งอยู่นอกเหนือความควบคุมของทางบริษัทฯ

เงื่อนไขการจองทัวร์

1) ชำระมัดจำทัวร์ 5,000 บาท ภายใน 2 วัน นับจากวันที่ได้รับใบยืนยันการจอง (อินวอย)
2) ส่วนที่เหลือชำระทั้งหมด ก่อนเดินทาง 20 วัน (ไม่รวมวันหยุด) เพื่อยืนยันการเดินทาง
3) กรณีจองในช่วง 20 วันก่อนเดินทาง เก็บค่าทัวร์เต็มจำนวนทั้งหมดเท่านั้น <ul style="list-style-type: none"> ✓ ที่นั่งของท่านจะถูกยืนยันโดยสมบูรณ์ก็ต่อเมื่อท่านได้รับใบยืนยันการจองของบริษัทฯ เป็นสำคัญ ✓ บริษัทฯ ขอสงวนสิทธิ์ยกเลิกที่นั่งของท่านอัตโนมัติ (auto) หากท่านไม่ได้ชำระค่ามัดจำในวันที่กำหนด เพื่อให้สิทธิ์แก่ผู้ที่รอคิว (Waitlist) ท่านต่อไป และ เนื่องจากโปรแกรมเป็นแบบ Join Tour (จ่ายเที่ยว) บริษัทฯ มีความจำเป็นต้องบริหารจัดการขายที่นั่งให้เต็มกรุ๊ปในระยะเวลาจำกัดที่สายการบินกำหนด เพื่อสามารถนำทุกท่านออกเดินทางได้อย่างราบรื่น
4) แบบสำเนาหนังสือเดินทาง (กรุณาถ่ายส่งมาตามตัวอย่าง) โดยมีวันหมดอายุคงเหลือไม่น้อยกว่า 6 เดือน นับล่วงหน้าก่อนวันเดินทาง และมีหน้าว่างถ่ายเล่มไม่น้อยกว่า 2 หน้า เพื่อให้เจ้าหน้าที่ประทับตราได้
5) หากท่านไม่ชำระค่าทัวร์ครบ 100% ก่อนเดินทาง ทางบริษัทฯ จะไม่สามารถอนุญาตให้ท่านเดินทางได้ รวมถึงสายการบินจะยึดมัดจำของท่านทันที โดยไม่สามารถขอคืน (Refund) ได้ทุกกรณี

เงื่อนไขสำคัญอื่นๆ ที่ควรทราบ

1) ผู้เดินทางที่มีอายุ 65 ปี ขึ้นไป หรือ ท่านที่ร้องขอรถเข็น (Wheel Chair) ท่านจะต้องมีใบรับรองแพทย์ประกอบการเดินทาง เพื่อยืนยันสุขภาพว่าท่านเหมาะสมแก่การเดินทางได้ เนื่องจากโปรแกรมเส้นทางนี้ ท่านต้องเดินทางข้ามหลายเมือง รวมถึงเปลี่ยนโรงแรมที่พักบ่อย หากเจ้าหน้าที่ของบริษัทฯ พบว่า ท่านช่วยเหลือตนเองไม่ได้ เช่น เดินได้น้อยกว่าคาดปกติ มีอาการหอบหืด อาหารซั๊ก อาหารเกร็งควบคุมตนเองไม่ได้หรือตอบสนองช้าผิดปกติ และไม่มีใบรับรองแพทย์ประกอบ บริษัทฯ ขอสงวนสิทธิ์ไม่อนุญาตให้ท่านเดินทาง โดยคำนึงถึงความปลอดภัยท่านเป็นสำคัญ
2) บริษัทฯ ขอสงวนสิทธิ์ในการปรับเปลี่ยนรายการทัวร์ได้ตามความเหมาะสม อันเนื่องจากสภาวะอากาศแปรปรวน, ปัญหาขมหม่นปิดถนนมาจากการเมือง, ปัญหาจากสายการบินเป็นสาเหตุ, ขั้นตอนการตรวจคนเข้าเมืองของแต่ละประเทศ หรือในกรณีอื่นๆ โดยมีต้องแจ้งให้ทราบล่วงหน้า ไกด์และคนขับรถท้องถิ่นจะเป็นผู้บริหารเวลาตามสถานการณ์ในวันดังกล่าว โดยจะคำนึงถึงประโยชน์สูงสุดของลูกค้าเป็นสำคัญ
3) ท่านที่มีวีซ่าจีนและสามารถใช้เดินทาง เข้า-ออก ได้ตามวันเดินทางที่ระบุ กรุณาแจ้งเจ้าหน้าที่ให้รับทราบก่อนการทำจองทัวร์ โดยทั้งนี้ ทางบริษัทฯ ไม่มีการลดราคาทัวร์ในส่วนของลูกค้าที่มีวีซ่าจีนทุกกรณี
4) บริษัทฯ ไม่มีนโยบายในการจัดคูนอนให้แก่ลูกค้าที่ไม่รู้จักกัน กรณีที่ท่านจองและเดินทางมาเพียง 1 ท่าน จะต้องจ่ายค่าพักเดี่ยวเพิ่มตามราคาที่ระบุไว้ในรายการทัวร์เท่านั้น
5) บริษัทฯ จะไม่รับผิดชอบต่อการห้ามออกนอกประเทศ หรือ ห้ามเข้าประเทศ อันเนื่องมาจากมีสิ่งผิดกฎหมาย หรือ เอกสารเดินทางไม่ถูกต้อง หรือ การถูกปฏิเสธในกรณีอื่นๆ

