



**go! SEÖUL**

**Snow Seoul Cruise** เกาหลี 5 วัน

**ฉลองเทศกาลดอกไม้บาน**

ใหม่สุด! ศูนย์นวัตกรรมยานยนต์ ฮุนได มอเตอร์ สตูดิโอ  
โลกแห่งน้ำแข็ง One Mount Snow Park เกาะนามิ เอเวอร์แลนด์  
พระราชวังมรดกโลก พิพิธภัณฑ์ภาพวาดดวงตาสีมิต  
Ice Museum ซอปปิง 2 ย่านดังเกาหลี

**ฟรี !! บุฟเฟ่ต์บนเรือสำราญ Ara Cruise**

**เดินทาง 1-30 มิถุนายน**

**เริ่มต้น 12,900**

## Snow Seoul Cruise เกาหลี 5 วัน โปรพิเศษเดือนมิถุนายน 18

**โปร..ชวนคุณ แซะแซร์ สัมผัสเทศกาลใบไม้ผลิบาน เวลาแห่งความสุข**

จำนวนวัน	ราคาเริ่ม (บาท)	เดินทาง	สายการบิน	กรุ๊ปคณะ ปกติ
<b>5</b> วัน	<b>12,900</b>	เดือนมิถุนายน 2018	T-way (TW)	20-25 ท่านต่อคณะ

**โปรแกรมท่องเที่ยว** โลกแห่งน้ำแข็ง & หิมะ #One Mount - เกาะนามิ - บัตร Special Pass Ticket ชุดพิเศษ #สวนสนุกเอเวอร์แลนด์ (โลกสวนสัตว์เปิดที่ Lost Valley + เล่นเครื่องเล่นไม้ไม่จำกัดรอบ) - #Hyundai Motor Studio นวัตกรรมยานยนต์และความล้ำหน้าของเทคโนโลยี - ตามรอยซีรีส์ดราม่าเกาหลี และ ทำไมคอนเกาหลีชอบดื่มกาแฟอเมริกาโน่ !  
 โรงงานกาแฟ #See's Coffee - ศูนย์โฮมเกาหลี - เครื่องสำอางเกาหลี - พระราชวังมรดกโลกซังดก - ผ่านชมบลูเฮาส์ - พิพิธภัณฑ์ภาพวาดดวงตาสีมิต รูปแบบ AR Museum กับภาพศิลปะ 100 กว่าภาพ พิพิธภัณฑ์น้ำแข็ง Ice Museum พิพิธภัณฑ์รัก Love Museum - กูซานัมชาน และ หอยดอย N Tower - เรียนรู้วิธีการทำคิมบับแต่งชุดฮักฟรี!! แต่งชุดฮัก - เติมอิมยอนแฟชั่นฮิปเมียงดอง

**ว้าว ฟรี ! บุฟเฟ่ต์อาหารกลางวัน บนเรือสำราญ Ara Cruise**

## Itinerary Snow Seoul Cruise เกาหลี 5 วัน โปรพิเศษเดือนมิถุนายน 18

จำนวนวัน	ราคาเริ่ม (บาท)	เดินทาง	สายการบิน	กรุ๊ปคณะ ปกติ
----------	-----------------	---------	-----------	---------------

<b>5</b> วัน	<b>12,900</b>	<b>เดือนมิถุนายน 2018</b>	<b>T-way (TW)</b>	20-25 ท่านต่อคณะ
วันเดินทาง	5 วัน 3 คืน (พัก 3 คืน @ โรงแรมในกรุงโซลหรืออินชอนหรือจังหวัดเคียงกีโด) ระดับ 3 ดาวเกาหลี			
รถโค้ช	บริการด้วยรถซึ่งมีขนาดของรถจะเป็นไปตามจำนวนของผู้โดยสาร ปกติ 25 หรือ 30 หรือ 40 หรือ 45 ที่นั่ง			
อาหาร	อาหารเช้า@โรงแรม 3 มื้อ อาหารกลางวันและค่ำ@ห้องอาหารท้องถิ่น 6 มื้อ ฟรี ! น้ำแร่ดื่มบนรถวันละ 1 ขวด			
มัคคุเทศก์	ชำนาญเส้นทางเกาหลีโดยตรง ขอบคุณที่มาของภาพที่ดีจากการท่องเที่ยวเกาหลี <a href="http://www.visitkorea.co.kr">www.visitkorea.co.kr</a> ภาพทั้งหมดที่ใช้เพื่อประกอบความเข้าใจ			
เที่ยวบิน	ขอสงวนสิทธิ์เปลี่ยนแปลงเที่ยวบินและตารางการบินของสายการบินตามที่ได้อนุมัติ			

(ที่นั่งจำกัดในแต่ละวัน จองและจ่ายก่อน ได้สิทธิ์ก่อน จองหลัง อาจต้องเพิ่มค่าตัว)

สายการบิน	BKK-ICN	เวลาออก	เวลาถึง	ICN-BKK	เวลาออก	เวลาถึง
T'way (TW)	TW102	0125	0835	TW101	2005	0010+1

โปรดตรวจสอบ อายุ ของหนังสือเดินทาง (Passport) ของผู้โดยสาร ว่าจะต้องคงมีอายุเหลือ ณ วันเดินทาง มากกว่า 6 เดือนขึ้นไป

และหนังสือเดินทางเหลือหน้ากระดาษเพียงพอให้เจ้าหน้าที่ตรวจคนได้ประทับตรา หนังสือเดินทางอยู่ในสภาพที่ดี (ไม่ชำรุด)

วัน	รายการท่องเที่ยว	B	L	D
วันแรก	สนามบินสุวรรณภูมิ	-	-	-
วันที่สอง	สนามบินนานาชาติอินชอน เกาหลีใต้ – เกาะดังในหมู่นักท่องเที่ยว “ เกาะนามิ “ – นวัตกรรมยานยนต์ฮุนได และความล้ำหน้าของเทคโนโลยี #Hyundai Motor Studio – โลกแห่งหิมะและน้ำแข็งที่ใหญ่ที่สุด #One Mount #Snow Park ( ค่าบัตรเข้า Snow Park ค่าถุงมือ ค่าเช่าเสื้อแจ็คเก็ตสกี ค่าเช่ารองเท้าสกี ค่าสนั้ชั้กก็้ลากเลื่อน Dog Sledge บนลานน้ำแข็งสำหรับเด็ก ไม่รวมไว้ในค่าทัวร์ ฝากไกด์ช่วยซื้อได้ ) ❖ พัก 3 คืน @ โรงแรมในกรุงโซลหรืออินชอนหรือจังหวัดเคียงกีโด	-	X	X
วันที่สาม	ตามรอยซีรีส์ดราม่าเกาหลี และ ทำไมคนเกาหลีชอบดื่มกาแฟอเมริกาโน ! #โรงงานกาแฟ See's Coffee ผู้รับจ้างผลิตกาแฟให้กับหลากหลายแบรนด์ในเกาหลี อีกทั้งเป็นสถานบันสอนผู้หลงไหลกาแฟ ( หากท่านใด ต้องการทดลองเป็นบาริสต้าชงกาแฟรสชาติของตนเอง มีค่าใช้จ่ายเพิ่มเติม ) - เติมเต็มความสุขที่สวนสนุกเอเวอร์แลนด์ หรือ “ ดิสนีย์แลนด์เกาหลี ” รวมบัตร Special Pass Ticket เล่นเครื่องเล่นได้ไม่จำกัดรอบ อีกทั้งสามารถเที่ยวสวนสัตว์เปิด Safari, Lost Valley กับรถบัสสะเทินน้ำสะเทินบก, T-Express, Amazon Express, Rolling X-Train, Hurricane, Space Tour, Panda World เป็นต้น และชื่นชมดอกไม้ตามฤดูกาล (เช่น ดอกทิวลิป ดอกกุหลาบ ดอกกลีบลี ดอกเบญจมาศ) อีกทั้งยังมี LINE Store สำหรับ ชาวสาวก LINE ให้แะ้ะภาพ -กรุงโซล – ศูนย์โสมเกาหลี – ศูนย์เครื่องสำอางเวซสำอาง – เรียนรู้วิธีการทำคิมบับ (ข้าวห่อสาหร่าย) + ฟรี !! แต่งชุดอันบก – ภูเขาันมซานหอคอย N Tower สายเคเบิล Love Rock Cable (ค่าบัตรลิฟท์ขึ้นสู่จุดชมวิวบนหอคอย ไม่รวมไว้ในค่าทัวร์) ❖ พัก 3 คืน @ โรงแรมในกรุงโซลหรืออินชอนหรือจังหวัดเคียงกีโด	X	X	X
วันที่สี่	กรุงโซล – ศูนย์ฮ็อกเก็ตนามู – พิพิธภัณฑ์ภาพวาดดวงดาวสามมิติ อพเกรดพิพิธภัณฑ์เป็นรูปแบบ AR Museum กับภาพศิลปะ 100 กว่าภาพ พิพิธภัณฑ์น้ำแข็ง Ice Museum พิพิธภัณฑ์แห่งรัก Love Museum และ โซนเปิดใหม่ (มีค่าใช้จ่ายเพิ่ม) VR Trick Adventure – ย่านมฮาลยซงแด แหล่งรวมตัววัยรุ่นชาวโซม – คิวตี้ฟรี – เต็มอัมเมียงดอง “ ถนนแฟชั่นของเกาหลี ” ❖ พิเศษ ! บุปไฟต์บนเรือสำราญ Ara Cruise ❖ พัก 3 คืน @ โรงแรมในกรุงโซลหรืออินชอนหรือจังหวัดเคียงกีโด	X	X	-

วันที่ทำ	กรุงโซล – ศูนย์น้ำมันสนเข็มแดง Red Pine – พระราชวังมรดกโลกซังคก (สวนลับบิวอน ไม่ได้รวมไว้ในค่าทัวร์) – ผ่านชมบลูเฮาส์ – หมู่บ้านพื้นเมืองพูซอนฮันนุก – แวะซื้อของฝากคิดไม้ติดมือที่ศูนย์รวมของพื้นเมือง (ละลายเงินวอน) – สนามบินนานาชาติอินชอน – กรุงเทพฯ	X	X	-
อาหาร เมนูจัดเต็มเพื่อสุขภาพหลากหลายไม่ซ้ำกัน #บาร์บีคิวไฟหรือบลูโกกิ #ไก่ทักคาลบี้ #หม้อไฟเห็ดโพซดซาบู #ไก่ตุ๋นโสม #หมูย่างคาลบี้ # พิเศษ ! บุฟเฟ่ต์บนเรือสำราญ Ara Cruise				

DAY	วันแรก สนามบินสุวรรณภูมิ	เช้า	กลางวัน	เย็นหรือค่ำ
1	เจ้าหน้าที่รอต้อนรับดูแล มอบเอกสาร และอธิบายเพิ่มเติม (นัดหมายแต่ละคณะ ก่อนออกเดินทาง 3 ชั่วโมงล่วงหน้าก่อนเครื่องออก)	-	-	-

ค่า	หน้าแค้มเตอร์	สายการบิน	ใกล้ประตูทางเข้า
พร้อมกันที่ชั้น 4 ผู้โดยสารขาออก	เช็คอินหมายเลข L	T'way (TW)	หมายเลข 5-6

การอนุญาตให้ท่านผ่านด่านตรวจคนออกนอกประเทศไทย และ ผ่านด่านตรวจคนเข้าประเทศเกาหลีเพื่อการท่องเที่ยว เป็นอำนาจของเจ้าหน้าที่ตรวจคนเข้าออกเมืองของประเทศไทยหรือประเทศเกาหลีในการพิจารณาและอนุญาตให้เดินทางออกจากประเทศไทย หรือ ให้ท่านอยู่ในประเทศเกาหลีได้เพื่อการท่องเที่ยว ทางผู้จัด ไม่มีอำนาจและไม่สามารถเข้าไปแทรกแซงได้

**หากท่านต้องซื้อบัตรโดยสารภายในประเทศเพื่อไปและกลับกรุงเทพฯ**  
**กรุณาเลือกซื้อบัตรโดยสารภายในประเทศประเภทที่สามารถเดินทางวันและเวลาเดินทางได้**  
 ทั้งนี้เพื่อป้องกันปัญหาเที่ยวบินล่าช้าหรือการเปลี่ยนแปลงเวลาของเที่ยวบินหรือการเปลี่ยนแปลงวันเดินทาง

- ข้อแนะนำ
- หากท่านมีปัญหาเรื่องอาหารกรุณาแจ้งทางผู้จัดทราบล่วงหน้า
  - **ห้าม** นำผลไม้และเนื้อสัตว์ทุกชนิดเข้าประเทศเกาหลีได้ หากพบจะต้องเสียค่าปรับ
  - เตรียมสัมภาระขนาดกลาง เนื่องจากโรงแรมที่พักในเกาหลีไม่มีบริการช่วย (แนะนำ ตลอดทริปปะจะต้องดูแลกระเป๋าขึ้นลงห้องด้วยตัวท่านเอง เพื่อป้องกันหลายกรณีที่อาจเกิดขึ้นได้)
  - กระเป๋าทุกใบจะต้องฝากให้กับทางเจ้าหน้าที่สายการบินด้วยตัวท่านเองตามนโยบายรักษาความปลอดภัยของสายการบิน
  - ทรัพย์สินมีค่าและแตกหักง่าย เช่น เงิน อัญมณี อุปกรณ์อิเล็กทรอนิกส์ คอมพิวเตอร์ กล้องถ่ายรูป อุปกรณ์วีดีโอ เอกสารที่แลกเปลี่ยนเป็นเงินได้ เอกสารทางธุรกิจ หนังสือเดินทาง เก็บติดตัวเสมอ
  - สนามบินสุวรรณภูมิ “ไม่มีบริการประกาศเรียกลูกค้าขึ้นเครื่อง” กรุณาอยู่ที่ประตูขึ้นเครื่องอย่างน้อย 30 นาที ก่อนเวลาเครื่องออก
  - นำเสื้อแจ็คเก็ตติดตัวขึ้นเครื่องด้วย เพราะอากาศอาจจะเย็นและเพื่อการพักผ่อนที่อบอุ่น (สำหรับ มือใหม่ หรือ คนกลัววันแรกๆ จะ jetlag หรืออาการเมาเวลาจากการเปลี่ยนโซนเวลาของโลก แนะนำ : นอนให้มากที่สุด หรือ ทานยาแก้เมา เพราะมีฤทธิ์ทำให้อ่อนหลับ ไม่ดื่มสุราหรือของมีแอลกอฮอล์ และดื่มน้ำมากๆ)

DAY	วันที่สอง สนามบินนานาชาติอินชอน ประเทศเกาหลีใต้ – เคียงกิด	เช้า	กลางวัน	เย็นหรือค่ำ
2	เวลาที่เกาหลีใต้เร็วกว่าไทย 2 ชั่วโมง   เวลาบินประมาณ 5-6 ชม.	-	X	X

ออกเดินทางสู่ประเทศเกาหลีใต้ โดยสายการบิน T'way (TW)

บางสายการบินมีชุดกล่องสนนเค้นค็อกให้ผู้โดยสารบนเครื่องบิน และมีบริการ Air Cafe จำหน่าย อาหาร เครื่องดื่ม และขนมคบเคี้ยว

เข้า **ICN Landing** ถึงสนามบินนานาชาติอินชอน หลังผ่านพิธีการตรวจคนเข้าเมืองและศุลกากรแล้ว

รถโค้ชพาท่านข้ามทะเลตะวันตกด้วยสะพานแขวนของจองหรือสะพานเพื่อความหวังในการรวมชาติที่ยาวกว่า 4.42 กม. มียอดโดมสูง 107 เมตร ไปยังจุดหมายปลายทางการท่องเที่ยวของวันนี้



เพื่อให้รายการท่องเที่ยวเป็นไปตามกำหนดการ ทางคณะทัวร์จะออกเดินทางจากสนามบินหลังเวลาเครื่องลง ประมาณ 1.40 ชั่วโมง ท่านที่ติดสัมภาระณที่ด่านตรวจคนเข้าเมือง หากท่านผ่านเข้าเมืองเรียบร้อย ท่านต้องเดินทางไปพบกับคณะทัวร์ด้วยตนเอง และไม่สามารถเรียกร้องค่าเดินทางจากทางผู้จัดได้

เช้า

**เกาะนามิ #Nami** นั่งเรือเฟอร์รี่ที่ทำเรือข้ามฟากไปยังเกาะนามิ (Nami) สถานที่โรแมนติกอีกแห่งหนึ่งสำหรับคู่รักคู่หนุ่มสาว ครอบครัว เพื่อนๆ เกาะนามิมิรูปร่างเหมือนใบไม้ที่ลอยอยู่ ณ ที่แห่งนี้ ท่านสามารถเช่าจักรยานหรือมอเตอร์ไบท์ที่เขารอบเกาะ เดินเล่นชมสวนเกาหลี การวาระสุสานนายพลนามิ เดินผ่านกลางแมกไม้แห่งสวนสนที่สูงเสียดฟ้าเพื่อสุขภาพ ผ่านดงต้นสน ดอกสน ต้นเกาลัด เลื่อนนั่งที่มานั่งข้างชายฝั่งเพื่อชมบรรยากาศโรแมนติคได้เงาไม้ มองดูพันธุ์สัตว์ต่างๆ เช่นนกกระจอกเทศ กระต่าย กระรอก เป็ด กวาง ได้เวลาสมควร นั่งเรือกลับมาขังฝั่ง



เที่ยง

**ลิ้มลองเมนูดังตามละคร Winter Love Song “ ทักลาลบี “** หรือไปบาร์บีคิวผัดซอสเกาหลีแห่งเมืองซุนซอน

บ่าย

**นวัตกรรมยานยนต์ฮุนได และความล้ำหน้าของเทคโนโลยี #Hyundai Motor Studio ฮุนได มอเตอร์**

**สตูดิโอ** มอบประสบการณ์ และเป็นช่องทางในการสื่อสาร ด้านนวัตกรรมและเทคโนโลยีแห่งอนาคตไปสู่ผู้บริโภค ที่นี้เป็นพื้นที่สำหรับท่านที่ต้องการค้นพบความสุขทางด้านรถยนต์ เหมาะสำหรับทุกเพศทุกวัย ท่านจะได้เรียนรู้กระบวนการผลิตรถยนต์หนึ่งคัน ตั้งแต่การคิดค้น การออกแบบ การใช้วัตถุดิบ การให้สีส้น การประกอบตัวรถ การทำงานร่วมกันระหว่างมนุษย์และหุ่นยนต์ การคำนึงถึงสิ่งแวดล้อมและความปลอดภัย ในรูปแบบความสนุก *(อิสระให้ท่านได้เข้าชมในรูปแบบผู้เยี่ยมชมเพียงชั้น 1 และชั้น 2)* ซึ่งถูกออกแบบโดยสถาปนิกชื่อดังของออสเตรเลียชื่อว่า DMAA (สถาปนิก Delugan Meissl Associated Architects) ภายใต้แนวคิด 'ท้องฟ้าที่มีรูปร่าง' ชั้น 1 และ 2 ของ Hyundai Motor Studio Goyang ล้อมรอบไปด้วยกระจกทำให้ชั้นที่ 3 ดูเหมือนลอยค้ำยานอวกาศ ครอบคลุมพื้นที่ 16,719 ตารางเมตร ประกอบไปด้วยทั้งหมด 9 ชั้นเหนือพื้นดิน และ 4 ชั้นใต้ดิน ภายในศูนย์แห่งนี้ ยังมีจำหน่ายสินค้าที่ระลึกที่เกี่ยวข้องกับรถยนต์ และมีร้านอาหารและเครื่องดื่มให้บริการอีกด้วย



บ่ายบ่าย

**โลกแห่งลานน้ำแข็งเล่นหิมะ 365 วัน #Snow Park #One Mount** ตั้งอยู่ที่เมือง GOYANG ด้วยพื้นที่มากถึง

161,602 ตารางเมตร ภายในแบ่งพื้นที่เป็นหลายส่วนพร้อมด้วยสิ่งอำนวยความสะดวกมากมาย เช่น Fitness & Golf, Club, Water Park, Shopping Mall, Roof Garden, Snow Park เป็นต้น นอกจากนี้ยังเคยเป็นสถานที่ถ่ายทำมิวสิกวิดีโอเพลง

"เจนเทิลแมน" (Gentleman) ของ "ไอซ์" หรือ "ปาร์ค แจ-ซัง" นักร้องหนุ่มชาวเกาหลีใต้ เจ้าของเพลง "กังนัม สไตส์" ที่โด่งดังไปทั่วโลก หรือ แม้กระทั่งรายการขอลดฮิต Running Man ก็เคยมาถ่ายทำที่นี่ ท่านสามารถซื้อบัตรเข้าสู่โลกแห่งสวนหิมะและสวนน้ำแข็ง " Snow Park " ในร่มที่ใหญ่สุดของประเทศเกาหลี ณ ขณะนี้ โดยท่านสามารถเพลิดเพลินกับการขี่เครื่องเล่นสุดน่ารักบนลานน้ำแข็ง เช่น จักรยานคู่รัก จักรยานเดี่ยว รถเฟอร์รี่ กระบะสเลดแซนต้า เป็น



ต้น หรือ เข้าสู่โลกของหิมะที่อุณหภูมิตลบ -2 องศาเซลเซียส กับ การเล่นสโนสเลดบนลานหิมะ (มีการจำกัดอายุ) หรือสนุกกับการตัดหิมะเล่นกันแบบลิ้มอายุกัน ( ค่าบัตรเข้า Snow Park 15,000วอน ค่าถุงมือ 2,000วอน ค่าเช่าเสื้อแจ็คเก็ตสกี 5,000วอน ค่าสุนัขลากก็ลากเลื่อน Dog Sledge บนลานน้ำแข็งสำหรับเด็ก 9,000วอน ไม่รวมไว้ในค่าทัวร์ ฝากไกด์ช่วยซื้อได้)

ค่า  
หลังอาหารค่ำ

**เมนูบาร์บิวไฟหรือบลูกิก** เป็นเนื้อหมูสไลด์หมักซอสคั้นจืดและเครื่องปรุงรส ผัดย่างชุกชุกกติกบนกระทะ พาท่านเข้าเช็คอินที่พัก ณ โรงแรม Incheon Bliss, Suwon Korea, Suwon Pacific, Seoul H Avenue, Seoul Haedamchae (3 ดาวเกาหลี) หรือเทียบเท่า

DAY	วันที่สาม เคียงกีโด - กรุงโซล	เช้า	กลางวัน	เย็นหรือค่ำ
3		X	X	X

เช้า **อาหารเช้าแบบอเมริกันเกาหลีชุด หรือ เชมมี่ ที่ ห้องอาหารโรงแรม**

**ตามรอยซีรีส์ดราม่าเกาหลี และ ทำไมคนเกาหลีชอบดื่มกาแฟอเมริกาโน่ ! #โรงงานกาแฟ See's Coffee**

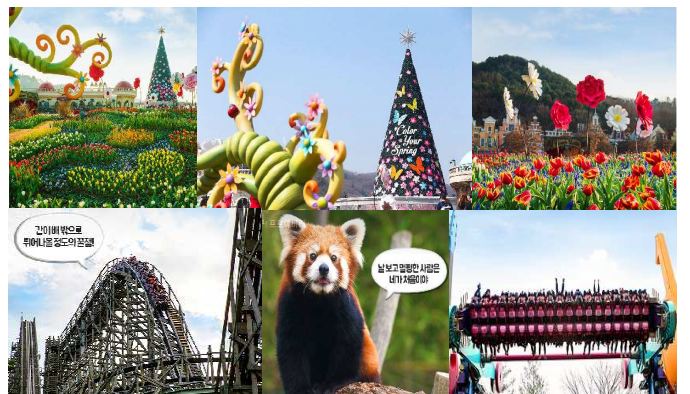
ผู้รับจ้างผลิตกาแฟให้กับหลากหลายแบรนด์ในเกาหลี อีกทั้งเป็นสถาบันสอนผู้หลงใหลกาแฟ โดยนำเข้ามาเมล็ดกาแฟมาจากโคลัมเบีย บราซิล เคนย่า ชาวเกาหลีชอบดื่มกาแฟมากๆ อัตราการบริโภคสูงติดอันดับโลกทีเดียว เพราะวัฒนธรรมที่ได้รับจากพระเจ้าโจจง และจากประเทศอเมริกา โดยเริ่มขยายตัวขึ้นเรื่อยๆ มา ถ้าใครมาเยือนเกาหลีจะสังเกตว่า ทุกชอกทุกมุมในเกาหลี จะมีร้านกาแฟขนาดเล็กจนถึงขนาดใหญ่แบบทั้งตึก แบบรถเข็น แบบตู้คี้ออส แบบตู้อัตโนมัติ เคาน์เตอร์ในร้านมินิมาร์ท เป็นต้น ท่านจะลิ้มลองกาแฟชนิดพิเศษและความหอมกรุ่นของกาแฟแต่ละชนิด และให้โอกาสท่านได้การซื้อกาแฟสำเร็จรูปจากผู้ผลิตและถ่ายภาพเป็นที่ระลึก (หากท่านใดต้องการทดลองเป็นบาร์ISTA ของกาแฟรสชาติของตนเอง มีค่าใช้จ่ายเพิ่มเติมประมาณ 10,000 วอน ต้องสำรองบริการนี้ตั้งแต่การจองที่นั่ง)



**สวนสนุกเอเวอร์แลนด์ #Everland “ดิสนีย์แลนด์เกาหลี”** สวนเปิดในหุบเขาที่มีชื่อเสียงมากที่สุดของประเทศ มี

Festival World จะประกอบไปด้วย Global Fair, American Adventure, Magic Land, European Adventure และ Equatorial Adventure และ Zootopia ท่านสามารถปล่อยความแก่และเติมเต็มความสุขของท่านด้วยบัตร Special Pass Ticket สนุกสนานกับเครื่องเล่นต่างๆ ซึ่งท่านสามารถเลือกเล่นเครื่องเล่นได้ไม่จำกัดรอบ ไม่ว่าจะเป็นที่เอ็กเพรส รถไฟเหาะ หนอนสะบัดชาร์ป โรงหนังสามมิติ บ้านผีสิงหมุน ดิสโกสองตลบ ปาชาฟารี ชมไลเกอร์แฝดคู่แรกของโลก ที่นี่ ชมความน่ารักของหมีที่สามารถสื่อสารกับคนขับได้อย่างดี อีกทั้งยังมี LINE Store สำหรับ ชาวสาวก LINE ให้แชะภาพ ครั้งแรกของโลก ! เปิดโลก

สวนสัตว์เปิดที่ Lost Valley กับรถบัสสะเทือนน้ำ สะเทือนบก และอื่นๆ อีกทั้งให้สาวกชาว K-POP ได้มีโอกาสชมคอนเสิร์ต K-POP ผ่านเทคนิคพิเศษเสมือนจริง “HOLOGRAM” (มีค่าใช้จ่ายเพิ่ม) ที่ทำให้ท่านรู้สึกกำลังรับชมศิลปินทำการแสดงตัวเป็นๆ ต่อหน้าเรา กับศิลปินนักร้องจากค่ายดังในเกาหลี นอกจากนี้ท่านยังสามารถช้อปปิ้งในร้านค้าของที่ระลึก และสุดท้ายเดินชมและถ่ายรูปกับสวนดอกไม้ ซึ่งผลัดเปลี่ยนหมุนเวียนตามฤดูกาล เช่น ฤดูร้อนจะเป็นดอกกุหลาบและดอกลิลลี่บาน ฤดูใบไม้ผลิจะเป็นดอกทิวลิปบาน ฤดูใบไม้ร่วงจะเป็นดอกเบญจมาศบาน ขบวนพาเหรดตามวันเวลา



เที่ยง **เมนูหมูย่าง คาลบี Pork KALBI** อาหารพื้นเมืองเกาหลีปิ้งย่างบนเตาที่เลื่องชื่อและรู้จักกันดีทั่วโลก



บาย

เดินทางเข้าเมืองหลวงกรุงโซล ที่มีประชากรถึง 1 ใน 4 ของประเทศ มีตึก 63 ชั้น ตึกที่สูงที่สุด มีแม่น้ำฮันไหลผ่านใจกลางเมืองหลวงของกรุงโซล เชื่อม**ศูนย์โสมเกาหลี** ทุกท่านจะได้รู้จักสมุนไพรโสมเกาหลีหรือราชาแห่งมวลสมุนไพร เพราะเกาหลีได้เป็นประเทศที่มีการผลิตโสมเกาหลีที่มีคุณภาพเป็นอันดับ 1 ของโลก ซึ่งใครใคร่ที่ได้มาเที่ยวก็จะชื่นชอบหาซื้อเป็นของฝากเพราะราคาที่ถูกกว่าเมืองไทยและคุณประโยชน์นานัปการ เช่น ช่วยเสริมความแข็งแรงให้แก่ระบบย่อยอาหารและปอด ช่วยทำให้จิตใจสงบและเพิ่มพลังกำลังโดยส่วนรวม สรรพคุณทางการแพทย์ ช่วยบำรุงหัวใจ ป้องกันโรคหัวใจขาดเลือด เสริมประสิทธิภาพทางเพศ ลดและป้องกันมะเร็ง **ศูนย์ผลิตภัณฑ์ความงาม**



**เครื่องสำอางเกาหลี** ให้ท่านเลือกซื้อocosmeticsหลากหลายยี่ห้อคุณภาพที่ผู้หญิงชาวเกาหลีทั้งสาวทั้งไม่สาว ล้วนให้ความสำคัญกับเรื่องผิวหน้าค่อนข้างมาก โดยเฉพาะในกลุ่มบำรุงผิวพื้นฐาน Skin Care และฟังก์ชันแนะนำการดูแลผิวพรรณจากผู้ชำนาญการ **เรียนรู้วิธีการทำคิมบับ (ข้าวห่อสาหร่าย)** อาหารง่าย ๆ ที่คนเกาหลีนิยมรับประทาน คิม แปลว่าสาหร่าย บับ แปลว่า ข้าว จะเป็นแท่งยาวๆ แล้วเค้าก็จะหั่นเป็นชิ้นๆพอดีคำ จิ้มกะชีอิ้วคังจิงเกาหลีหรือราชาบักเก็ตได้ **จากนั้นเชิญท่านร่วมเป็นส่วนหนึ่งของชาวเกาหลีโดยการแต่งกายชุดประจำชาติต่างๆ (ชุดฮันบก) พร้อมถ่ายรูปเป็นที่ระลึก เพื่อไปอวดคนทางบ้าน**

เย็น

**เมนูเปิบพิสดาร-ไก่ตุ๋นโสม** อาหารวังในสมัยก่อน เชื่อกันว่าบำรุงและเสริมสุขภาพ เสิร์ฟท่านละ 1 ตัว ในหม้อดินร้อน

หลังอาหารค่ำ

**ภูเขาหิมชาน หอคอย N Tower สายเคเบิล Love Rock Cable** พาท่านขึ้นภูเขาหิมชาน Namsan – ภูเขาเพียงลูก

เดียวใจกลางเมืองหลวงและอิสระถ้ำรูปคู่หอคอย N Tower เป็น 1 ใน 17 หอคอยเมืองที่สูงที่สุดในโลก สูงถึง 480 เมตรเหนือระดับน้ำทะเล สถานที่ละครหนังเกาหลีหรือหนังไทยสไตล์เกาหลีมาถ่ายทำกัน (ความเชื่อ: เตรียมแม่กุญแจลูกกุญแจเพื่อไปถือคกุญแจคู่รัก ณ Love Rock Cable ซึ่งเชื่อกันว่า ถ้าใครขึ้นมากล้องกุญแจและโยนลูกกุญแจทิ้งไป คู่รัก คู่ครอบครัว คู่เพื่อน คู่พี่น้อง คู่มิตรนั้นจะมีความรักที่ยั่งยืนหรือไม่มีใครมาพรากจากกันได้) **(ค่าบัตรลิฟท์ขึ้นสู่จุดชมวิวนหอคอย ไม่รวมไว้ในค่าทัวร์)**



หลังจบรายการท่องเที่ยว พาท่านเข้าเช็คอินที่พัก ณ Incheon Bliss, Suwon Korea, Suwon Pacific, Seoul H Avenue, Seoul Haedamchae (3 ดาวเกาหลี) หรือเทียบเท่า

DAY	วันที่ที่ กรุงโซล	เช้า	กลางวัน	เย็นหรือค่ำ
4		X	X	-

เช้า

**อาหารเช้าแบบอเมริกันเกาหลีสุด หรือ แซมิ ที่ ห้องอาหารโรงแรม**

เช้า

**ศูนย์ฮ็อกเก็ตนามู** เพื่อนที่ดีในการดำเนินชีวิต ! ต้นไม้ฮ็อกเก็ตนามูชนิดนี้เจริญเติบโตในป่าลึกบนภูเขาที่ปราศจากมลภาวะและระดับสูงเหนือน้ำทะเล 50-800 เมตร เมล็ดของพันธุ์ฮ็อกเก็ตนี้...ชาวเกาหลีรุ่นใหม่นิยมนำมารับประทานเพื่อช่วยลดน้ำหนักให้สะอาดแข็งแรง ป้องกันโรคตับแข็งไม่ถูกทำลายจากการดื่มแอลกอฮอล์ กาแฟ บุหรี่ สารตกค้างจากอาหารและยา

เช้า

**TRICK ART MUSEUM + ICE MUSEUM + LOVE MUSEUM** พิพิธภัณฑภาพวาดลวงตาสามและสี่มิติ **อ็อปเกรดพิพิธภัณฑเป็นรูปแบบ AR Museum** โดยท่านจะได้สนุกสนานกับแอ็คชั่นท่าทางต่างๆ กับภาพศิลปะผลงาน 100 กว่าภาพ จากแนวคิดเดิมที่รวมทฤษฎีทางวิทยาศาสตร์และการซ้อนภาพ



โดยกระตุ้นความเคลื่อนไหวของภาพให้มีมิติเหมือนจริง โดยให้ผู้ชมเข้าไปมีส่วนร่วมถ่ายภาพ เมื่อผ่านเข้าไปในภาพนั้นๆ ภาพทุกภาพจะออกมาดูประหนึ่ง เหมือนจริงในเหตุการณ์ ต่อยอดความคิดสร้างสรรค์และจินตนาการของการสร้างภาพโดยใช้เทคนิคพิเศษจากเทคโนโลยีเออาร์ (Augmented Reality) การบรรจบกันของโลกความเป็นจริงและเทคโนโลยี ในยุคที่อินเทอร์เน็ตเชื่อมทุกอุปกรณ์โดยเมื่อถ่ายรูปและวิดีโอด้วยแอปของพิพิธภัณฑ์แล้ว จะเห็นภาพศิลปะเป็นแบบ AR เคลื่อนไหวสมจริง จะตื่นเต้นเหมือนจริงมากแค่ไหน ต้องขึ้นอยู่กับลีลาแอ๊คชั่นของของท่านด้วย **“ ICE MUSEUM ” เมืองน้ำแข็งที่ไม่ใช่แค่ น้ำแข็งธรรมดา** แต่ตระการตาจนคุณอาจจะลืมหาวไปเลยก็ได้! ลองนึกถึงความรู้สึกเมื่อคุณก้าวเข้าไปในเมืองที่ทุกอย่างทำจากน้ำแข็งภายใต้ อุณหภูมิ ลบ 4 องศา! ภายในมีกิจกรรมหลากหลายให้คุณได้สัมผัส เช่น สไลเดอร์น้ำแข็งที่ยาวกว่า 10 เมตร รถกลางรูเตอร์ฟ ทักทายลุงซานต้า โปสท่าคู่กับนกเพนกวินขั้วโลก ตำรวจบ้านน้ำแข็งแองโกลิโม เยี่ยมชมปราสาทน้ำแข็ง ชมวิวจากบนกำแพงเมืองน้ำแข็ง ลองเข้าพักเช็คนอน โรงแรมน้ำแข็ง และผลงานศิลปะอื่นที่ทำจากน้ำแข็งอีกกว่า 50 ชิ้น **แถมฟรี!!! Love Museum** เป็นพิพิธภัณฑ์ที่นำเสนอเรื่องราวของความรักและเพศในรูปแบบศิลปะ (ผู้ที่อายุต่ำกว่า 20 ปีไม่สามารถเข้าชมได้) **โซนเปิดใหม่ “TRICK ADVENTURE “ (มีค่าใช้จ่ายเพิ่ม)** รวมเครื่องเล่นแบบเร้าใจในรูปแบบ VR การรับชมเสมือนจริงในรูปแบบของ 360° ราวกับเราหลุดเข้าไปอยู่เรื่องราวนั้น โดยมีเครื่องเล่นธีมที่แตกต่างกัน เช่น ล่องแก่ง สวนสนุกบ้านเขี้ยวขวัญ ยิ่งซอมนี่ รถแข่งแบบหมุน 360

**ย่านมหาลัยสองแคว แหล่งรวมตัววัยรุ่นชาวโสม**ที่กำลังศึกษาในระดับมหาวิทยาลัยและวัยทำงาน อีกทั้งได้ชื่อว่าเป็นถนนสายศิลปะอีกแห่งหนึ่งของกรุงโซล มีสินค้ามากมายหลากหลายประเภท ทั้งเสื้อผ้าแฟชั่นแบรนด์เกาหลี, รองเท้า, กระเป๋า, เครื่องสำอาง, เครื่องประดับมากมาย, งานศิลป์, ซีดีเพลง-หนังสือ และ โปสเตอร์ดาราที่กำลังฮอตฮิต หลากหลาย ฯลฯ บางครั้งยังมีบรรดาศิลปินเพื่อชีวิตเปิดแสดงดนตรีย่อยๆ ให้ฟังให้ชมอีกด้วย ร้านอาหารและร้านคาเฟ่ที่มน่ารักต่างๆ

เที่ยง

**ฟรี !! อิ่มอร่อยกับบุฟเฟ่ต์บนเรือสำราญ Ara Cruise** พร้อมล่องเรือชมคลองแห่งแรกของเกาหลี ที่เรียกว่า “GYEONGGIN ARA WATERWAY” บนเรือสำราญสุดหรูที่น่าตื่นตาตื่นใจ ล่องเรือไปตามทางน้ำที่เชื่อมต่อแม่น้ำฮันและทะเล

ตะวันตก ภายในเรือมีห้องโถงพร้อมเวทีการแสดงความบันเทิงให้ท่านได้ชม หากท่านใดที่ต้องการสัมผัสธรรมชาติสองข้างทางยังสามารถขึ้นไปด้านบนชั้นสองเพื่อชมทัศนียภาพสองข้างทาง ระหว่างทางเดินเรือท่านจะได้เห็นมุมมองต่างๆของน้ำตกจำลองที่ตื่นตาตื่นใจให้ท่านได้เก็บถ่ายภาพไปอวดคนที่บ้านอีกด้วย **(หากเรือสำราญงดให้บริการด้วยเหตุผลใดๆ ก็ตาม ทางผู้จัดจะปรับเปลี่ยนเป็นเมนูหมูหมักโอชัมบุลโกกิที่ห้องอาหารท้องถิ่นเกาหลี)**



บ่ายบ่าย

**ดิวตี้ฟรี** (ปัจจุบันเป็นที่นิยมมาก เพราะ ดิวตี้ฟรีประเทศนี้ มีถึง 5 บริษัทแข่งขันกัน) เพลิดเพลินกับการช้อปปิ้ง ณ ห้างปลอดภาษีปลอดเด็หรือชินเซเก ให้ท่านได้เลือกซื้อสินค้าแบรนด์เนมนำเข้าจากต่างประเทศมากมายหลากหลายชนิด รวมทั้งสินค้าแบรนด์เกาหลียอดนิยมที่ชาวเกาหลี ชาวจีน และชาวญี่ปุ่น

เย็น

**เต็มอิ่มเมียงดอง " ถนนแฟชั่นของเกาหลี "** อิสระช้อปปิ้งบริเวณเมียงดอง Myeongdong ถูกขนานนามว่า " ถนนแฟชั่นของเกาหลี " แหล่งรวมความชิบใหม่ ไม่ตกเทรน ! ราคาระดับกลางถึงสูงเมื่อเทียบกับตลาดทองแดมุน ห้างบูติกหลายยี่ห้อตั้งแต่แบรนด์เนมต่างชาติถึงเกาหลี ร้านเสื้อผ้ามีสไตล์ห้องเล็กๆ ร้าน Creative Lifestyle ร้านรองเท้า ร้านทำผม ร้านเครื่องประดับ ร้านคอสเมติก ร้านกาแฟ ร้านไอศกรีม ร้านขนม



เย็น

**\*อิสระอาหารค่ำ ณ ย่านช้อปปิ้งเมียงดง เพื่อความคุ้มค่าในการช้อปปิ้ง\***

หลังอาหารค่ำ

หลังจบรายการท่องเที่ยว พาท่านเข้าเช็คอินที่พัก ณ โรงแรม Incheon Bliss, Suwon Korea, Suwon Pacific, Seoul H Avenue, Seoul Haedamchae (3 ดาวเกาหลี) หรือเทียบเท่า

DAY	วันที่ทำ กรุงโซล - สนามบินนานาชาติอินชอน – กรุงเทพฯ	เช้า	กลางวัน	เย็นหรือค่ำ
5		X	X	-

เช้า **อาหารเช้าแบบอเมริกันเกาหลีชุด หรือ เชมิ ที่ ห้องอาหารโรงแรม**

**ศูนย์น้ำมันสนเข็มแดง Red Pine** พาท่านเดินทางสู่ ศูนย์น้ำมันสนเข็มแดง Red Pine ซึ่งผลิตจากใบสนเข็มแดงในประเทศเกาหลี เป็นงานนวัตกรรมวิจัยชิ้นใหม่ล่าสุดของเกาหลี เพื่อช่วยผู้ที่มีปัญหาเรื่องไขมันอุดตันในเส้นเลือด คลอเรสเตอรอลในเลือดสูง ไขมันเชื่อม หรือ การไหลหมุนเวียนของเลือด เป็นต้น กว่าจะมาทำเป็นน้ำมันสนสกัดได้ 1 แกลบชูลต้องใช้ใบสนเข็มแดงประมาณ 2.7 ก.ก. แนะนำให้ทุกท่านเลือกซื้อเป็นของฝากสุขภาพเพื่อตัวท่านเองและคนที่ท่านรักหรือคนที่ท่านเคารพ เพราะเป็นสารอาหารธรรมชาติ ที่วิจัยจากโรงพยาบาลชั้นนำในเกาหลีแล้วว่า ไม่มีผลข้างเคียง

เยี่ยมชม**พระราชวังชังดก**-สมบัติแห่งชาติที่ถูกจดทะเบียนเป็นมรดกทางวัฒนธรรมของโลก ถูกกล่าวขานว่าเป็นพระราชวังแบบอย่างทางสถาปัตยกรรมและวัฒนธรรมทางภูมิประเทศที่สวยงามไร้ที่ติในช่วงเวลาหลายร้อยปีที่ผ่านมา โดยเฉพาะกษัตริย์โกจง ซึ่งเป็นกษัตริย์องค์สุดท้ายของราชวงศ์โชซอน ซึ่งต่อมาทรงถูกบังคับให้สละราชสมบัติโดยญี่ปุ่นในปี ค.ศ. 1907 แต่พระองค์เองก็ทรงประทับอยู่ที่พระราชวังแห่งนี้จนสิ้นพระชนม์ในปี ค.ศ. 1919 (**สวนลับบิวอน อุทยานพักผ่อนของเจ้าชายรัชทายาทในสมัยราชวงศ์โชซอน ซึ่งไม่ได้รวมไว้ในค่าทัวร์ ด้วยข้อจำกัดของเวลาท่องเที่ยว และการสำรองรถเช่า**) (ในวันจันทร์ ซึ่งเป็นวันหยุดประจำสัปดาห์ของพระราชวัง ขอปรับเปลี่ยนไปเป็นพระราชวังเคียงบก หรือ พระราชวังอื่นๆ นั่งรถผ่านถนนสายสำคัญที่มีการเปิดปิดเป็นเวลา-สถานที่ตั้งทำเนียบและบลูเฮ้าส์หรือบ้านประจำตำแหน่งประธานาธิบดี



เที่ยง **เมนูหม้อไฟชาบูเห็ด** คล้ายการต้มรวมมิตรสุกี้หม้อไฟ ประกอบไปด้วยเนื้อหมูสไลด์ ผักและเห็ดและวุ้นเส้นเกาหลี

บ่าย **หมู่บ้านพื้นเมืองพูซอนฮันนุก** พาท่านเดินย้อนเวลากลับไปยังบริเวณที่ตั้งของบ้านชนชั้นบางของเกาหลีในราชวงศ์โชซอน และยังเป็นเขตพิเศษที่ทางเทศบาลกรุงโซลอนุรักษ์ไว้ โดยเราจะเรียกว่า “พูซอน ฮันนุก Bucheon Hanok Village” ย่านที่บ้านสไตล์ฮันนุกต่างๆ ของลูกหลานชาวยางบางอาศัยอยู่ หรือ ผู้อนุรักษ์นิยม หรือ เศรษฐีรุ่นใหม่ที่ชอบกลิ่นอายความเก่าแก่ โลกทัศน์ยังเป็นย่านสามฟ้า (ภูเขา น้ำ และคน) คือ ถนนซิมชองดองกิล ที่ทอดยาวจากพระราชวังคยองบกกรุงโซลไปจนถึงสวนสาธารณะซิมชองที่เต็มไปด้วยต้นไม้และความร่มรื่น ตลอดสองฝั่งถนน รวมถึงในตรอกซอกซอยนั้น มีการออกแบบด้วยสถาปัตยกรรมที่เก๋ไก๋เรียงรายตลอดถนน ตลอดจนรู้สึกถึงกลิ่นอายของความกลมกลืนระหว่างตะวันตกและตะวันออกผ่านร้านค้าต่างๆ เช่น พิพิธภัณฑ์แสดงงานศิลปะ ร้านอาหาร ร้านกาแฟ ร้านเกาลดรี ร้านแอนติค ร้านงานศิลป์ ร้านCreative ร้านสินค้าแฟชั่นงานดีไซน์ที่มีความเป็นเอกลักษณ์ของตัวเอง รวมทั้งศูนย์วัฒนธรรมแฝงตัวอยู่โดยมักดัดแปลงอาคารเก่าฮันนุกให้มีความสมัยใหม่โดยกลมกลืนระหว่างความเป็นฮันนุกและโมเดิร์น

บ่าย **แวะซื้อของฝากติดไม้ติดมือที่ศูนย์รวมของพื้นเมือง (ละลายเงินวอน)** ก่อนอำลาเกาหลี แวะซื้อของฝากติดไม้ติดมือที่ศูนย์รวมของพื้นเมือง (ละลายเงินวอน) สาหรัยหลากหลายรูปแบบ หลากรสชาติ ขนมอบ่อยต่างๆ ซีเรียลช็อคโก กาแฟกระตุกม้าเจจูโด ขนมโสม ชาโสม เครื่องสำอางโสม หมอนสุขภาพ กิมจิ เป็ปโปไร (ป๊อ๊กก็เกาหลี) ชินรามง (มาม่าเกาหลี) ของใช้ในบ้าน ลูกบอลซักผ้า เครื่องใช้ไฟฟ้า ของที่ระลึก เป็นต้น

เย็น ขึ้นอยู่กับวันและเวลาที่เดินทาง เห็นฟ้ากลับกรุงเทพฯ **บางสายการบินอาจมีชุดกล่องสเน็คบล็อทให้ผู้โดยสารบนเครื่องบิน และยังมีบริการ Air Cafe จำหน่าย อาหาร เครื่องดื่ม และขนมคบเคี้ยว ที่ชาวเกาหลีนิยมกัน**

ค่ำ เดินทางถึงสนามบินสุวรรณภูมิ



รายการนี้เป็นเพียงข้อเสนอที่ต้องได้รับการยืนยันจากผู้จัดอีกครั้งหนึ่ง สงวนสิทธิในเรื่องเที่ยวบินและตารางบินสายการบิน ราคา และ รายการเปลี่ยนแปลงหรือสับเปลี่ยนได้ โดยมีต้องแจ้งให้ทราบล่วงหน้า ผู้จัดจะไม่รับผิดชอบและไม่สามารถคืนค่าใช้จ่ายต่างๆ ได้ ในทุกกรณี เนื่องจากการชำระค่าตั๋วในลักษณะเหมาจ่ายกับตัวแทนต่างๆ เช่น ไม่ผ่านการพิจารณาในการตรวจคนเข้าเมือง-ออกเมือง กรมแรงงาน การกระทำที่ต่อไปในทางผิดกฎหมาย เอกสารเดินทางไม่ถูกต้อง การถูกปฏิเสธในกรณีอื่นๆ ไม่รับประกันอาหารบางมื้อ ไม่เที่ยวบางรายการ เป็นต้น

### เมนูอาหารทัวร์สำหรับคณะ (ภาพอาหารที่แสดงใช้เพื่อประกอบความเข้าใจ)

<p><b>ลิ้มลองเมนูดังตามละคร Winter Love Song “ ทักกาลบี ”</b> หรือไก่อบาร์บีคิวผัดซอสเกาหลีอาหารเลื่องชื่อของเมืองซุนซอนหรือไก่อบาร์บีคิวผัดซอสเกาหลี นำไก่อบาร์บีคิว ตกหรือข้าวเหนียวปั้น มันหวาน ผักต่าง ๆ ลงผัดร่วมกับซอสบาร์บีคิวเกาหลีในกะทะแบน วิธีการทานแบบเมียงคำไทยโดยห่อกับผักกาดเขียวเกาหลี เมื่อทานไประยะหนึ่ง จะนำข้าวสวยและสาหร่ายแห้งมาผัดรวมกับทักกาลบี เพื่อให้เกิดอาหารชนิดใหม่คือทักกาลบีโปคิมหรือข้าวผัดทักกาลบีที่ทั้งหอมและน่าทาน เสริฟพร้อมเครื่องเคียง เช่น โอเด็ง ปูรงรส กิมจิ และน้ำซุปรองประจำวัน</p>	
<p><b>พิเศษสุด !! อิ่มอร่อยกับบุฟเฟ่ต์บนเรือสำราญ Ara Cruise</b> ที่มีให้เลือกหลากหลายสไตล์ เมนูอาหารเกาหลี เสริฟให้ท่านได้ลิ้มลอง ทั้งของทอด ผัดผัด ต้มต้ม สลัด เป็นต้น พร้อมล่องเรือชมคลองแห่งแรกของเกาหลี ที่เรียกว่า “GYEONGIN ARA WATERWAY” บนเรือสำราญสุดหรูที่น่าตื่นตาตื่นใจ</p>	
<p><b>เมนูหมูย่าง คาลบี</b> อาหารพื้นเมืองเกาหลีที่เลื่องชื่อและรู้จักกันดีทั่วโลก มีรสชาติออกหวาน นุ่มและกลมกล่อม นำเนื้อหมูสับหรือหมูชิ้นหมักย่างบนเตา และตัดเป็นชิ้นพอคำ ห่อทานกับผักกาดเขียวแบบเมียงคำไทย โดยใส่ น้ำจิ้มเต้าเจี้ยว (เครื่องจิ้มหมัก ที่ช่วยชูรสอย่างดี) ตามด้วยข้าวสวยร้อนเล็กน้อย อย่าลืม ! ทานเครื่องเคียงต่างๆ เพื่อความสมดุลในการทานแบบหยินหยาง และ น้ำซุปรองประจำวันเพื่อการล้างพิษ</p>	
<p><b>เมนูบาร์บีคิวไฟหรือบูลกอกกิ</b> เป็นอาหารดั้งเดิมของคาบสมุทรเกาหลี ก่อนเมนูคาลบี โดยนำเนื้อหมู สไลด์หมักซอสคันจังและเครื่องปรุงรสต่าง ๆ เมื่อนำมาปรุงจะมีรสออกหวานนุ่ม เวลาทาน นำมาผัดอย่างขลุกขลิกกับซุปรอบบูลกอกกิบนกะทะแบนพร้อมผักกาดหัวและเส้นจันท์ โดยจะมีลักษณะออกเป็นแบบน้ำข้น เพื่อเป็นน้ำซุปรองประจำวันไว้คลุกคลิกทานกับข้าว เสริฟพร้อมข้าวสวยร้อนและเครื่องเคียงต่าง ๆ ประจำวันคู่โต๊ะ</p>	
<p><b>เมนูเปิบพิสดาร-ไก่ตุ๋นโสม</b> อาหารวังในสมัยก่อน เชื่อกันว่าบำรุงและเสริมสุขภาพ เสริฟท่านละ 1 ตัว ในหม้อดินร้อน เป็นเมนูอาหารวังตั้งแต่สมัยราชวงศ์โชซอน โดยใช้ไก่ที่มีอายุวัยรุ่น ภายในตัวไก่จะมีข้าวเหนียว รากโสม พุทราแดงและเคล็ดลับในการตุ๋นเพื่อให้รสชาติกลมกล่อม เนื้อไก่นุ่มและย่อย เสริฟพร้อมเครื่องเคียงคู่โต๊ะ</p>	
<p><b>เมนูหม้อไฟชาบูเห็ด</b> อาหารพื้นเมืองของคาบสมุทรเกาหลีตั้งแต่สมัยมองโกลเลียบุกคาบสมุทรเกาหลี คล้ายสุกี้หม้อไฟ โดยนำเนื้อหมูสไลด์ ต้มรวมมิตรกับผักตามฤดู เห็ดเกาหลี วุ้นเส้นหรือเส้นก๊วยเตี๋ยว ใบปึชูหอม ในหม้อไฟ เสริฟพร้อมน้ำจิ้ม ข้าวสวย และ เครื่องเคียงต่างๆ</p>	

## Price & Conditions Snow Seoul Cruise เกาหลี 5 วัน ปีพิเศษเดือนมิถุนายน 18

ราคานี้เป็นราคาสำหรับนักท่องเที่ยวชาวไทยหรือผู้ถือหนังสือเดินทางไทยเท่านั้น (นักท่องเที่ยวต่างประเทศ โปรดเช็ค)

จำนวนวัน	ราคาเริ่ม (บาท)	เดินทาง	สายการบิน	กรุ๊ปคณะ ปกติ
5 วัน	12,900	เดือนมิถุนายน 2018	T-way (TW)	20-25 ท่านต่อคณะ

- เดินทางขั้นต่ำปกติ 25 ท่านผู้ใหญ่ (ที่นั่งจำกัด จองและจ่ายก่อนได้สิทธิก่อน จองหลัง อาจต้องเพิ่มค่าตัว)
- หากต่ำกว่ากำหนด อาจจะไม่มียานพาหนะและอาจต้องมีการเปลี่ยนแปลงราคา หากผู้เดินทางทุกท่านยินดีที่จะชำระค่าบริการเพิ่ม เพื่อให้คณะเดินทางได้ ทางเรายินดีที่จะประสานงานในการเดินทางตามความประสงค์
- สงวนสิทธิ์ในการปรับเปลี่ยนราคาเพิ่ม หากมีการปรับขึ้นของราคาน้ำมันหรือภาษีใดๆ จากสายการบิน คิดอัตรา ณ วันที่ 04/03/18
- สงวนสิทธิในเรื่องเที่ยวบินและตารางบิน ราคา และ รายการ เปลี่ยนแปลงหรือสับเปลี่ยนได้ โดยไม่ต้องแจ้งให้ทราบล่วงหน้า

## ในกรณีที่ไมใช้ตัวกรุ๊ปแต่ต้องการจอยทัวร์ คิดท่านละ 7,900 บาท (ยกเว้นวันหยุด)

เด็ก 2-7 ปี : ห้องพัก = ผู้ใหญ่ 2 + เด็ก 1 ไม่มีเตียง | เด็ก 8-12 ปี เตียงเสริมหรือห้องครอบครัว

ทารก หมายถึง ผู้โดยสารที่มีอายุต่ำกว่า 24 เดือน ณ วันที่เดินทางไปและวันเดินทางกลับ กรุณาติดต่อเพื่อขอราคาพิเศษ

เด็กทารกสามารถเดินทางโดยนั่งบนหน้าตักของผู้ใหญ่ โดยอนุญาตให้เด็กทารกหนึ่งคนต่อผู้ใหญ่สองคนเท่านั้น และห้ามมิให้นำรถเข็นเด็ก หรือที่นั่งสำหรับเด็กขึ้นบนเครื่องบิน จำนวนเด็กทารกต่อเที่ยวบินถูกจำกัดไว้เพื่อความปลอดภัย และสายการบินสามารถปฏิเสธการนำเด็กทารกเดินทางไปกับท่าน ส่วนผู้จัดเรากำหนดถึงความปลอดภัยและเพื่อสร้างความสุขแก่คณะผู้เดินทาง

**ผู้พลานามัย/มีปัญหาด้านสุขภาพหรืออยู่ในภาวะเจ็บป่วย** ขอให้แจ้งผู้จัดก่อนซื้อทัวร์ เพื่อเช็ครับทางสายการบินและผู้ให้บริการ เพราะอาจไม่อนุญาตให้ใช้อุปกรณ์ช่วยเหลือต่างๆ ขึ้นเครื่องบินได้ เช่น น้ยา เข็มฉีดยา เครื่องใช้เบตเตอร์ หรือ เครื่องหายใจ

**สตรีมีครรภ์** ขอให้แจ้งผู้จัดก่อนซื้อทัวร์ เพื่อเช็ครับทางสายการบินและผู้ให้บริการ โดยทั่วไป

-อายุครรภ์ไม่ถึง 27 สัปดาห์ : ต้องลงนามยินยอมในเอกสารจำกัดขอบเขตความรับผิดชอบของสายการบิน เมื่อทำการเช็คอินเพื่อแสดงความยินยอมไม่ทำการเรียกร้องใดๆ ต่อสายการบิน

-อายุครรภ์ในช่วงสัปดาห์ที่ 28 สัปดาห์ ถึง 34 สัปดาห์ : แสดงใบรับรองแพทย์ ยืนยันสัปดาห์ที่ตั้งครรภ์และกำกับวันที่ไม่เกินสามสิบ (30) วันนับจากเที่ยวบินขาออกที่กำหนดหรือเที่ยวบินขาเข้าที่กำหนด และต้องลงนามยินยอมในเอกสารจำกัดขอบเขตความรับผิดชอบของสายการบิน เมื่อทำการเช็คอินเพื่อแสดงความยินยอมไม่ทำการเรียกร้องใดๆ ต่อสายการบิน

-อายุครรภ์ตั้งแต่สัปดาห์ที่ 35 ขึ้นไป: สายการบินปฏิเสธการให้บริการ

**ปกติผู้จัดจะส่งใบนัดหมายเตรียมตัวการเดินทาง ก่อนการเดินทางอย่างน้อยประมาณ 5-7 วัน**

**หรือดาวน์โหลดหน้าเว็บเพื่อดูการเตรียมตัวเดินทางทั่วไป**

### ข้อมูลสำหรับผู้เดินทาง

1. คนไทยถือหนังสือเดินทางประเทศไทย ไม่ต้องยื่นขอวีซ่าก่อนออกเดินทาง
2. เตรียมหนังสือเดินทางมีอายุมากกว่า 6 เดือน ณ วันเดินทาง (ต้องมีหน้าว่างสำหรับประทับตราอย่างน้อย 2 หน้าเต็ม) เพื่อยื่น ณด่านตรวจคนเข้าเมือง เนื่องจากเคาน์เตอร์สายการบินหรือด่านตรวจคนเข้าเมืองอาจปฏิเสธการเดินทางของท่าน
3. ค่าวีซ่าสำหรับพาสปอร์ตต่างดาว กรุณาเตรียมเอกสารคือ (1) พาสปอร์ต (2) ใบประจำตัวคนต่างดาว (3) ใบสำคัญถิ่นที่อยู่ (4) สำเนาทะเบียนบ้าน(ถ้ามี) (5)รูปถ่ายสี 2 นิ้วท่านละ1รูป
  - ผู้จัดจะเป็นผู้ดำเนินการยื่นวีซ่าให้ท่าน โดยท่านจ่ายค่าบริการต่างหาก (สำหรับหนังสือเดินทางต่างดาวผู้เป็นเจ้าของหนังสือเดินทางจะต้องทำเรื่องแจ้ง เข้า-ออกด้วยตนเองก่อนจะยื่นวีซ่า) สิทธิการออกวีซ่าขึ้นอยู่กับสถานทูตเท่านั้น
4. ขอสงวนสิทธิ์ไม่รับผิดชอบค่าเสียหายจากความผิดพลาดในการสะกดชื่อ นามสกุล คำนำหน้าชื่อ เลขที่หนังสือเดินทาง และอื่นๆ เพื่อใช้ในการจองตั๋วเครื่องบิน ในกรณีที่มิได้ส่งหน้าสำเนาหนังสือเดินทาง (พร้อมทั้งหน้าเปลี่ยนชื่อนามสกุล ถ้ามี) ให้กับทางผู้จัด

## Departure มิถุนายน 2018 (ที่นั่งจำกัดในแต่ละวัน จองและจ่ายก่อนได้สิทธิก่อน จองหลัง อาจต้องเพิ่มค่าตัว)

เช็คอิน	วันออกเดินทาง		วันเดินทางกลับ		ราคา/ท่าน (บาท)	ห้องเดี่ยว+	หมายเหตุ
วันศุกร์	01	มิถุนายน 18	05	มิถุนายน 18	13,900	4,900	
วันเสาร์	02	มิถุนายน 18	06	มิถุนายน 18	13,900	4,900	

วันอาทิตย์	03	มิถุนายน	18	07	มิถุนายน	18	12,900	4,900	
วันจันทร์	04	มิถุนายน	18	08	มิถุนายน	18	12,900	4,900	
วันอังคาร	05	มิถุนายน	18	09	มิถุนายน	18	13,900	4,900	
วันพุธ	06	มิถุนายน	18	10	มิถุนายน	18	13,900	4,900	
วันพฤหัสบดี	07	มิถุนายน	18	11	มิถุนายน	18	13,900	4,900	
วันศุกร์	08	มิถุนายน	18	12	มิถุนายน	18	13,900	4,900	
วันเสาร์	09	มิถุนายน	18	13	มิถุนายน	18	13,900	4,900	
วันอาทิตย์	10	มิถุนายน	18	14	มิถุนายน	18	12,900	4,900	
วันจันทร์	11	มิถุนายน	18	15	มิถุนายน	18	12,900	4,900	
วันอังคาร	12	มิถุนายน	18	16	มิถุนายน	18	13,900	4,900	
วันพุธ	13	มิถุนายน	18	17	มิถุนายน	18	13,900	4,900	
วันพฤหัสบดี	14	มิถุนายน	18	18	มิถุนายน	18	13,900	4,900	
วันศุกร์	15	มิถุนายน	18	19	มิถุนายน	18	13,900	4,900	
วันเสาร์	16	มิถุนายน	18	20	มิถุนายน	18	13,900	4,900	
วันอาทิตย์	17	มิถุนายน	18	21	มิถุนายน	18	12,900	4,900	
วันจันทร์	18	มิถุนายน	18	22	มิถุนายน	18	12,900	4,900	
วันอังคาร	19	มิถุนายน	18	23	มิถุนายน	18	13,900	4,900	
วันพุธ	20	มิถุนายน	18	24	มิถุนายน	18	13,900	4,900	
วันพฤหัสบดี	21	มิถุนายน	18	25	มิถุนายน	18	13,900	4,900	
วันศุกร์	22	มิถุนายน	18	26	มิถุนายน	18	13,900	4,900	
วันเสาร์	23	มิถุนายน	18	27	มิถุนายน	18	13,900	4,900	
วันอาทิตย์	24	มิถุนายน	18	28	มิถุนายน	18	12,900	4,900	
วันจันทร์	25	มิถุนายน	18	29	มิถุนายน	18	12,900	4,900	
วันอังคาร	26	มิถุนายน	18	30	มิถุนายน	18	13,900	4,900	
วันพุธ	27	มิถุนายน	18	01	กรกฎาคม	18	13,900	4,900	
วันพฤหัสบดี	28	มิถุนายน	18	02	กรกฎาคม	18	13,900	4,900	
วันศุกร์	29	มิถุนายน	18	03	กรกฎาคม	18	13,900	4,900	

<b>อัตรา ค่าบริการ รวม</b>	<p>ตามรายการ: ค่าตัวเครื่องบินชั้นประหยัด กรุงเทพฯ – โซล – กรุงเทพฯ ไปกลับแบบหมู่คณะ (ตามวันเวลาที่ระบุในตัวเครื่องบิน) พร้อมทั้งพัก 3 คืน (ห้องละ 2-3 ท่าน) + อาหารเช้า กลางวัน และเย็นหรือค่ำ + บัตรเข้าชมสถานที่ + รถนำเที่ยวตามรายการ + สายการบินจำกัดน้ำหนักเพียงท่านละ 15 กก. (ขึ้นอยู่กับนโยบายสายการบิน ไม่เกินจำนวน 1-2 ชิ้น) และถือขึ้นเครื่องได้อีกท่านละ 1 ชิ้น 7 กก. (บางสายการบินได้ถึง 10กก.) (ตามขนาดที่กำหนดของสายการบิน ไม่รวมกระเป๋าสะพาย) + ประกันอุบัติเหตุตามกรมธรรม์ (ขึ้นตัววงเงินประกัน 1 ล้านบาท ค่ารักษาพยาบาล 5 แสนบาท 1-15 ปี หรือ อายุ 75-85 ความคุ้มครองเหลือ 50% อายุต่ำกว่า 1 ปี หรือ อายุเกิน 85 ปีไม่คุ้มครอง ไม่คุ้มครองโรคประจำตัวหรือการถูกฆาตกรรมหรือถูกทำร้ายร่างกาย)</p> <p><b>ตัวเครื่องบินและค่าทัวร์ที่ชำระแล้ว</b></p> <div style="border: 1px solid black; padding: 5px; text-align: center;"> <p>ตัวเครื่องบิน ไปกลับแบบหมู่คณะ <b>ไม่สามารถ</b></p> </div>
------------------------------------	--



เปลี่ยนเที่ยวบินไปหรือกลับ	เปลี่ยนวันเดินทางไปหรือกลับ	เปลี่ยนชื่อผู้เดินทาง	อัปเดตที่นั่ง	คืนค่าบัตรโดยสาร
----------------------------	-----------------------------	-----------------------	---------------	------------------

และหากยกเลิกการเดินทาง ไม่มีระบบ คืนเงินบางส่วน หากผู้โดยสารถูกปฏิเสธการออกนอกประเทศไทยหรือเข้าประเทศเกาหลี จากเจ้าหน้าที่แรงงานไทยหรือเจ้าหน้าที่ตรวจคนออกนอกประเทศไทยและเจ้าหน้าที่ตรวจคนเข้าเมืองที่ประเทศเกาหลี ทางผู้จัดและทางสายการบินจะไม่รับผิดชอบค่าใช้จ่ายที่เกิดขึ้นทุกกรณี ผู้โดยสารอาจจะต้องรับผิดชอบค่าปรับที่ประเทศเกาหลีเรียกเก็บ ผู้โดยสารต้องรอกลับประเทศไทยในเที่ยวบินถัดไปที่มีที่นั่งว่างหรือตามวันเดินทางของตัวเครื่องบิน ทั้งนี้แล้วแต่ทางเจ้าหน้าที่ตรวจคนและสายการบิน ทางผู้จัดไม่สามารถเข้าไปแทรกแซงได้

**โรงแรมที่พักที่ระบุในรายการทัวร์** อาจมีการเปลี่ยนแปลง เนื่องจากเป็นทัวร์ราคาพิเศษ (โรงแรมที่พักไม่ได้อยู่ในใจกลางเมือง) ปกติผู้จัดจะแจ้งให้ทราบก่อนการเดินทางอย่างน้อยประมาณ 3-5 วัน พร้อมทั้งใบนัดหมายเตรียมตัวการเดินทาง

**รูปแบบห้องพักของโรงแรมจะแตกต่างกัน** รูปแบบห้องพักของโรงแรมจะแตกต่างกัน และอาจมีสไตส์การตกแต่งทุกห้องไม่เหมือนกัน ห้องพักเดี่ยว (Single เตียงเล็กมาตรฐาน 1 เตียง) ห้องคู่ (Twin เตียงเล็กมาตรฐาน 2 เตียง / Double เตียงใหญ่มาตรฐาน 1 เตียง) และห้องพักแบบ 3 ท่าน (Family Room 1 เตียงใหญ่+1เตียงเล็ก) ห้องพักอาจจะไม่ติดกัน ห้องมีขนาดกะทัดรัด มีหรือไม่มีอ่างอาบน้ำ มีสิ่งอำนวยความสะดวกครบ น้ำดื่มฟรีอยู่ในห้องพักจะมี 1 หรือ 2 ขวด ส่วนน้ำแร่ที่ห้องและมินิบาร์ ในโรงแรมราคาจะสูงกว่าปกติ อาจมีบริการกาดัมน้ำ+ชา กาแฟฟรี ช่วงการจัดงานระดับเมือง ระดับประเทศ ระดับนานาชาติ เช่น Trade Fair, Convention, Festival, Conference, Expo เป็นต้น เป็นผลให้ราคาโรงแรมสูงขึ้นมากและห้องพักในเมืองเต็ม ผู้จัดขอสงวนสิทธิ์ในการจัดที่พักตามความเหมาะสม

**เมนูอาหารทัวร์** โดยปกติทางผู้จัดจะหลีกเลี่ยงอาหารประเภทเนื้อวัวเพื่อส่วนรวม จะบริการเป็นหมูหรือไก่หรือมือพิเศษตามรายการ โดยส่วนมากอาหารทัวร์มักจะเป็นอาหารทานเพื่อโภชนาการและสุขภาพ จะไม่ออกรสจัด แบบอาหารท้องถิ่น เช่น หมูย่างเกาหลี ไก่ตุ๋นโสม เกาหลีมีวัฒนธรรมในการรับประทานอาหาร ซึ่งจะนิยมอาหารชนิดเดียว มักจะเป็นการทานแบบแบ่งปัน คือ 1 ชุดต่อ 4 ท่าน และมีเครื่องเคียงแบบต่างๆ พร้อมข้าวสวย **การนำเครื่องดื่มทั้งประเภทแอลกอฮอล์และไม่แอลกอฮอล์เข้าไปในร้านอาหาร** ทางร้านอาจจะเก็บค่าบริการ หรือ ค่าเปิดขวดเสมอ **สำหรับท่านที่มีข้อจำกัดทางด้านอาหารหรือศาสนา** ท่านอาจต้องชำระเพิ่มเติม หรือ เตรียมอาหารส่วนตัวไป ระหว่างมื้ออาหาร กรุณาจองกับทางร้านอาหารเสิร์ฟอาหารสำหรับกรุ๊ปให้เรียบร้อยก่อน จึงจะทำอาหารพิเศษเสิร์ฟให้ท่านได้ในภายหลัง **เมนูอาหารอาจมีการเปลี่ยนแปลงได้ตามความเหมาะสม** ขึ้นอยู่กับสถานการณ์ เช่น เวลาออกหรือเวลาถึงของเที่ยวบินแต่ละสายการบิน การจราจรบนท้องถนน วันเวลาเปิดปิดของร้านอาหาร หรือด้วยสาเหตุต่างๆ ขอสงวนสิทธิ์ในการเปลี่ยนแปลงหรือปรับปรุง

**ในกรณีที่เกิดเหตุใด ๆ จนทำให้คณะทัวร์ไม่สามารถออกเดินทางได้** เช่น มีลูกค้ากลุ่มใหญ่ยกเลิกการเดินทางกะทันหัน ทางสายการบินเรียกที่นั่งคืนด้วยเหตุผลของสายการบิน ฯลฯ ทางผู้จัดจะพยายามหาโปรแกรมอื่นในราคาและช่วงเวลาใกล้เคียงกันทดแทน ขอให้ลูกค้าตระหนักดีว่าเหตุการณ์ดังกล่าวถือเป็นเหตุสุดวิสัยและเชื่อมั่นว่าผู้จัดได้พยายามอย่างสุดความสามารถ โดยลูกค้าจะไม่ยกเหตุข้อนี้มาเป็นข้อเรียกร้องใดๆ กับผู้จัด หากลูกค้าประสงค์รับเงินคืน ทางผู้จัดยินดีคืนเงิน

<b>ราคา ค่าบริการ ไม่รวม</b>	ค่าใช้จ่ายส่วนตัว อาทิ อาหารและเครื่องดื่มที่สั่งเพิ่ม โทรศัพท์ โทรสาร มินิบาร์ ที่วีช่องพิเศษ ค่าทำหนังสือเดินทาง ค่าชกริต ค่าสัมภาระที่เกินขึ้นหรือน้ำหนักเกินสายการบินกำหนด ค่าวีซ่าพาสปอร์ตต่างด้าวหรือต่างชาติ ค่าภาษีการบริการ 3% ภาษีมูลค่าเพิ่ม 7%
	<b>จัดเก็บ 50,000</b> วอนที่สนามบินสุวรรณภูมิ (ค่าบริการของคนขับรถ+ไกด์+หัวหน้าทัวร์)

<b>เงื่อนไขการจอง</b>	<b>มัดจำท่านละ 5,000 บาทต่อท่าน</b> โดยปกติจะต้องดำเนินการโอนเงินภายใน 1-2 วันนับจากวันที่ทำการจองและส่งใบเรียกเก็บเงิน และ <b>ชำระส่วนที่เหลือก่อนวันเดินทางอย่างน้อย 30 วันก่อนเดินทาง</b> หรือ 35 วันล่วงหน้าในช่วงเทศกาล High Season (เทศกาลปีใหม่ เทศกาลตรุษจีน ตลอดเดือนเมษายน วันแรงงาน วันฉัตรมงคล วันหยุดสำคัญทางศาสนา ตลอดเดือนตุลาคม ตลอดเดือนธันวาคม) <b>หากไม่ชำระมัดจำตามกำหนด ขออนุญาตตัดที่นั่งให้ลูกค้าท่านอื่นที่รออยู่</b> การชำระไม่ครบ ทางผู้จัดถือว่าท่านยกเลิกการเดินทางโดยไม่มีเงื่อนไข หรือเช็ครถนาการถูกระงับการจ่ายไม่ว่าด้วยสาเหตุใดใด ผู้จัดมีสิทธิยกเลิกการจัดหรือยกเลิกการเดินทางและขอสงวนสิทธิ์ในการคืนเงินตามเงื่อนไขการยกเลิก
-----------------------	---

<b>การยกเลิก</b>	การยกเลิกการจองนั้น <b>จะยึดเงินเต็มจำนวน (มัดจำและยอดเต็มของค่าทัวร์)</b>
------------------	--

**เนื่องจากราคาขายเป็นราคาพิเศษ เจือปนไปตามบริษัทกำหนด** (การเดินทางที่  
ต้องซื้อขาดแบบมีเงื่อนไขกับทางสายการบิน เที่ยวบินเหมาลำ Charter Flight หรือ Extra Flight กับสายการบิน หรือผ่านตัวแทน  
ในประเทศหรือต่างประเทศ รวมทั้งการกัณฑ์ค่าห้องพัก การกัณฑ์แพคเกจทัวร์ จะไม่มีการคืนเงินมัดจำหรือค่าบริการ  
ทั้งหมดไม่ว่ากรณีใดๆ)

**สายการบินและตัวเครื่องบิน**

**ในการสำรองที่นั่งและการใส่ชื่อในระบบสำรองที่นั่ง** ผู้เดินทางต้องส่งสำเนาของหนังสือเดินทาง (Passport) ที่ชัดเจน หรือ ส่งรายละเอียด  
รายละเอียดที่สายการบินต้องการ (ภาษาอังกฤษ) เช่น คำนำหน้าชื่อ ชื่อและนามสกุล วันเดือนปีเกิด เลขที่พาสปอร์ต วันหมดอายุ ( โดยเซ็นต์ชื่อ  
และเขียนขึ้นชั้นรับรองเอกสารเป็นลายลักษณ์อักษรให้ทางผู้จัด ) หากไม่มีการส่งข้อมูลทั้งหมดในพาสปอร์ตเป็นลายลักษณ์อักษรให้ทางผู้จัด  
และเกิดการออกชื่อนามสกุลในตัวหรือบัตรโดยสารผิดพลาด อาจมีผลให้ผู้โดยสารจะต้องรับผิดชอบในค่าใช้จ่ายใหม่ที่จะเกิดขึ้นทั้งหมด และ  
สายการบินไม่มีระบบเสียค่าใช้จ่ายเพื่อแก้ไขตัวสะกดคำนำหน้าชื่อ / ชื่อ / นามสกุล หรือ การเปลี่ยนชื่อผู้เดินทาง

**หากท่านต้องซื้อบัตรโดยสารภายในประเทศ (เครื่องบิน รถทัวร์, รถไฟ) เพื่อไปและกลับกรุงเทพฯ กรุณาเลือกซื้อบัตรโดยสาร  
ภายในประเทศประเภทที่สามารถเลื่อนวันและเวลาการเดินทางได้** ทั้งนี้เพื่อป้องกันปัญหาเที่ยวบินล่าช้าหรือการเปลี่ยนแปลงเวลาของเที่ยวบิน  
หรือการเปลี่ยนแปลงวันเดินทาง

**ตัวสายการบินไม่สามารถระบุที่นั่ง ชื่อแบบใช้วิธี RANDOM คือสุ่มเลือกที่โดยสารโดยสาร** การจัดที่นั่งบนเครื่องบิน  
เป็นไปโดยสายการบินเป็นผู้กำหนด ทางผู้จัดไม่สามารถเข้าไปแทรกแซงได้ แต่จะทำการ Request ให้ได้เท่านั้น

**การเช็คอินตัวเดินทางที่เคาน์เตอร์สายการบิน เจือปน**

- เคาน์เตอร์เช็คอินจะเปิดให้บริการก่อนเวลาเครื่องออกสาม (3) ชั่วโมง เคาน์เตอร์ จะเปิดให้บริการก่อนเวลาออกเดินทาง (90) นาที ผู้โดยสาร  
จำเป็นต้องดำเนินการให้เรียบร้อยภายในระยะเวลาที่ได้รับไว้ ทั้งนี้ไม่ว่าในกรณีใดๆ สายการบินสงวนสิทธิในการปฏิเสธการเดินทาง โดย  
ไม่มีการคืนเงินค่าโดยสารที่ท่านได้ชำระไปแล้ว
- ไม่แสดงตนหรือยืนยันความเป็นตัวท่านต่อพนักงานของสายการบิน
- ไม่อาจแสดงเอกสาร ได้อย่างครบถ้วนและถูกต้อง (เอกสารการเดินทางที่ชำรุด ไม่สมบูรณ์จัดว่าเป็นเอกสารที่ไม่ถูกต้อง)
- สำหรับท่านต้องมีตราอนุญาตเดินทางเข้าหรือออกนอกประเทศ (วีซ่า) ซึ่งจำเป็นต่อการเดินทางไปยังสถานที่ต่างๆ หรือ เอกสารการแจ้งเข้า  
แจ้งออก หรือ เอกสารด้านการทำงาน Work Permit
- กระทำการประทุษร้ายแก่พนักงานของสายการบิน หรือก่อให้เกิดความวุ่นวาย ณ เคาน์เตอร์ของสายการบิน หรือคู่มืออื่น เหยียดหยาม  
พนักงานของสายการบินไม่ว่าโดยการกระทำหรือโดยวาจา
- หากรัฐบาลหรือหน่วยงานอื่น ไม่อนุญาตให้ท่านเดินทางหรือขึ้นเครื่องบิน
- หากสายการบินเห็นควรว่าไม่สมควรแก่การเดินทางเนื่องจากอาการเมาสุราหรือมีลักษณะอาการที่เป็นอันตรายอย่างเห็นได้ชัดในทาง  
การแพทย์ และ/หรือ หากสายการบินเห็นควรว่าไม่เหมาะสมในการเดินทางโดยเหตุผลทางการแพทย์ หรือเงื่อนไขทางการแพทย์ของท่าน  
อาจก่อให้เกิดอันตรายต่อสุขภาพแก่ผู้โดยสารอื่น

**เนื่องจากการเดินทางนั้นเต็มไปด้วย**

**ความเสี่ยง** และความรับผิดชอบของทาง  
สายการบินที่มีต่อผู้โดยสารนั้นมีจำกัด ดังนั้น  
จึงแนะนำให้**ซื้อประกันภัยการเดินทางและ  
สุขภาพเพิ่มเติม** ท่านสามารถเลือกซื้อความ  
คุ้มครองตามที่ท่านต้องการ โดยเฉพาะกรณี  
เกิดเหตุเจ็บป่วยจะมีความสามารถในการจ่าย  
ค่ารักษาได้ เนื่องจากหากเกิดเหตุดังกล่าวขึ้น  
ในต่างประเทศ เช่น ประเทศเกาหลีใต้ จะมี  
ค่าใช้จ่ายที่สูงมาก

## อุ่นใจเพิ่ม

เพื่อคุ้มครองบาดเจ็บ เจ็บป่วย โพลียกเล็ก ตกเครื่อง  
ยกเลิกเดินทาง กระเป๋าหาย พาสปอร์ตหาย ทิชเชอร์สูญหาย

แผนคุ้มครองสุขภาพ เพียง **200 บาท**

รักษาพยาบาล+สุขภาพ - อุบัติเหตุ - ย้ายฉุกเฉิน+ส่งศพ - ทีมแพทย์ฉุกเฉิน

แผนมหหดห่วงทุกการเดินทาง ราคาพิเศษ **500 บาท**

รักษาพยาบาล+สุขภาพ - อุบัติเหตุ - ย้ายฉุกเฉิน+ส่งศพ - ทีมแพทย์ฉุกเฉิน -  
ยกเลิกการเดินทาง - ลดจำนวนวันเดินทาง - กระเป๋าเดินทางหายหรือเสียหาย -  
ความล่าช้าของระบบขนส่งมวลชน - ความล่าช้าของสัมภาระ -  
การขึ้นสลิคอากาศ - การพลาดต่อเที่ยวบิน - พาสปอร์ตหาย -  
ความรับผิดชอบบุคคลภายนอก - เงินชดเชยระหว่างรักษาตัวในต่างประเทศ



## ข้อตกลงและเงื่อนไขการเดินทางท่องเที่ยวเกี่ยวกับเรา

- จัดให้เฉพาะลูกค้าที่ประสงค์จะไปท่องเที่ยวตามรายการของทัวร์ทุกวันเท่านั้น หากท่านไม่สามารถร่วมทัวร์ทุกวัน แต่สมัครมาร่วมทัวร์เพียงเพื่อการใช้ตัวเครื่องบินและที่พักในราคาพิเศษ หากท่านไม่แจ้ง และปรากฏว่าท่านไม่ร่วมทัวร์ในบางวัน **ทางบริษัทจะคิดค่าดำเนินการในการแยกท่องเที่ยวเอง 300 USDต่อท่าน** (ก่อนซื้อทัวร์ จะต้องแจ้งความประสงค์ที่เป็นจริง เพื่อทางผู้จัดจะได้คิดค่าบริการที่เหมาะสม) **หมายเหตุ** หากการไปพบเพื่อนหรือญาติหรือไปติดต่อธุรกิจหรือท่องเที่ยวอิสระ ทำหลังจากที่รายการเสร็จสิ้นในแต่ละวันแล้ว ไม่เป็นเหตุที่ทางผู้จัด จะตัดการให้บริการท่านแต่อย่างใด
- ขอสงวนสิทธิ์ในการขายหรือไม่ขายให้แก่ท่านที่ต้องใช้รถเข็น หรือ มีโรคประจำตัวบางอย่าง หรือ ท้องอ่อนหรือท้องแก่มาก หรือ มีเด็กอายุ 1-2 ปี หรือ คนพิการ หรือ พระภิกษุสงฆ์ หรือ นักบวช (ก่อนซื้อทัวร์ จะต้องแจ้ง เพื่อหาข้อตกลงร่วมกัน เพราะเราคำนึงถึงความปลอดภัยและเพื่อสร้างความสุขแก่คณะผู้เดินทาง)
- ขอสงวนสิทธิ์ไม่รับท่านผู้เดินทางที่มีความประสงค์จะลักลอบเข้าประเทศเกาหลีใต้เพื่อไปทำงาน หรือเพื่อการอื่นใดอันมิใช่การท่องเที่ยว
- การเปลี่ยนแปลงรายการท่องเที่ยวในทุกการเดินทางอาจเกิดการเปลี่ยนแปลง ดังนี้ รายการท่องเที่ยว เมนูอาหาร โรงแรมที่พัก รถทัวร์ในแต่ละวันที่ได้จัดเตรียมไว้ (ทั้งช่วงนำเสนองาน ช่วงสรุป และช่วงเดินทางจริง) ขอสงวนสิทธิ์ในการเปลี่ยนแปลงหรือปรับปรุง โดยพยายามที่จะตามรายการสรุปให้ตรงมากที่สุด หรือในระดับ หรือในคุณภาพที่ใกล้เคียงกันมากที่สุด
- ขอสงวนสิทธิ์ปฏิเสธความรับผิดชอบค่าเสียหายที่เกิดกับชีวิต ร่างกาย การเจ็บป่วย การถูกทำร้าย ความตาย อุบัติเหตุต่างๆ สูญหายในทรัพย์สินหรืออย่างอื่น การนัดหยุดงาน ภัยธรรมชาติ การก่อจลาจล การปฏิวัติ และอื่นๆ ที่เกิดขึ้นทางตรงหรือทางอ้อม
- กรณีเกิดความผิดพลาดจากตัวแทนหรือหน่วยงานที่เกี่ยวข้อง จนมีการยกเลิก ลำช้า เปลี่ยนแปลง การบริการจากสายการบิน ( ความสูญหายหรือเสียหายของสัมภาระ ความล่าช้าของเที่ยวบิน การยกเลิกเที่ยวบิน มีการยุบเที่ยวบินรวมกัน ตารางการเดินทางมีการเปลี่ยนแปลง เนื่องจากสายการบินพิจารณาสถานการณ์แล้วว่า อยู่นอกเหนือความควบคุม หรือเหตุผลเชิงพาณิชย์ หรือเหตุผลทางด้านความปลอดภัย เป็นต้น โดยจะปฏิบัติตามเงื่อนไขและข้อจำกัดความรับผิดชอบของแต่ละสายการบิน ) บริษัทขนส่ง รถโดยสาร เรือบริการ หรือ หน่วยงานที่ให้บริการ ที่จะส่งผลทำให้เสียเวลาหรือยกเลิกรายการท่องเที่ยวทัวร์บางรายการหรือทั้งหมด ผู้เดินทางไม่สามารถเรียกร้องค่าเสียหาย ไม่ว่าในกรณีใดๆ ทั้งสิ้น ทั้งค่าเสียเวลา ค่าเสียโอกาส ค่าเสียความรู้สึก และค่าใช้จ่ายที่บริษัทจ่ายไปแล้ว เป็นต้น ขอให้ทราบว่า ผู้จัดจะดำเนินโดยสุดความสามารถที่จะประสานงานให้เกิดประโยชน์สูงสุดแก่ลูกค้า แต่จะไม่คืนเงิน
- มัคคุเทศก์ พนักงานและตัวแทนของผู้จัด ไม่มีสิทธิ์ในการให้คำสัญญาใดๆ ทั้งสิ้นแทนผู้จัด นอกจากมีเอกสารลงนามโดยผู้มีอำนาจของผู้จัดกำกับ
- ผู้จัดจะไม่รับผิดชอบและไม่สามารถคืนค่าใช้จ่ายต่างๆ ได้ ในทุกกรณี เนื่องจากเป็นการชำระค่าทัวร์ในลักษณะเหมาจ่ายกับตัวแทนต่างๆ เช่น ไม่ผ่านการพิจารณาในการตรวจคนเข้าเมือง-ออกเมือง กรมแรงงาน การกระทำที่สื่อไปในทางผิดกฎหมาย การหลบหนี เข้าออกเมือง เอกสารเดินทางไม่ถูกต้อง การถูกปฏิเสธในกรณีอื่นๆ ไม่รับประทานอาหารบางมื้อ ไม่เที่ยวบางรายการ เป็นต้น
- ขอความร่วมมือในเรื่องความปลอดภัยของคนเดินทางหากผู้จัดหรือตัวแทนของประเทศที่ท่านได้เดินทางมา เดินทางไปสู่อุบัติเหตุหรือเดินทางผ่าน เห็นว่าผู้โดยสารประพฤติกรรมที่อาจก่อให้เกิดอันตรายต่อผู้เดินทางอื่นๆ หรือทรัพย์สิน หรือขัดขวางการปฏิบัติหน้าที่ของเจ้าหน้าที่ (ตัวแทน) หรือไม่ปฏิบัติตามคำชี้แจงของเจ้าหน้าที่ (ตัวแทน) ทางผู้จัดอาจใช้มาตรการตามที่เห็นสมควรเพื่อป้องกันไม่ให้ความประพฤติดังกล่าวดำเนินต่อไป ซึ่งรวมไปถึงการขัง และปฏิเสธให้บริการ
- การข้อปึงการเลือกซื้อของนักท่องเที่ยว เป็นส่วนหนึ่งของการท่องเที่ยว โดยเฉพาะการท่องเที่ยวประเทศเกาหลีใต้ ซึ่งเป็นแหล่งช้อปปิ้งที่คนไทยชื่นชอบ โปรแกรมทัวร์อาจจะมีการรายการพาไปช้อปปิ้งยังสถานที่ต่างๆ โดยการเลือกซื้อของทุกอย่างเป็นเรื่องการตัดสินใจส่วนตัวเสมอ และทางผู้จัดขอสงวนสิทธิ์ไม่รับผิดชอบทุกการซื้อของท่าน
- กระเป๋าลูกค้าต้องยอมรับในความเสี่ยงของกระเป๋าทุกใบของตัวเอง (ท่านสามารถเลือกซื้อประกันเพิ่ม เกี่ยวกับสัมภาระกระเป๋า เพราะสายการบินมีกำหนดการจำกัดความรับผิดชอบต่อสัมภาระ) ทางทัวร์จะไม่รับผิดชอบต่อความเสียหาย สูญหาย ลำช้า อุบัติเหตุ ที่เกิดจากกรณีใดๆ ทั้งสิ้น ซึ่งลูกค้าต้องเข้าใจว่า โดยปกติทุกฝ่าย เช่น คนขับรถ มัคคุเทศก์ หรือ หัวหน้าทัวร์ ถึงแม้จะพยายามในการดูแลและระวังเรื่องสัมภาระกระเป๋าเดินทางลูกค้า

ผู้ร่วมเดินทางตกลงปฏิบัติตามข้อกำหนดและเงื่อนไขการเดินทางนี้ทุกประการและในกรณีมีข้อพิพาท ให้ถือคำตัดสินของผู้จัดเป็นที่สิ้นสุด