



XW-T27

ทัวร์ไต้หวัน 5วัน3คืน

ไทเป ทะเลสาบสุริยันจันทรา ไทจง เหยหลิว จิวเฟิน ผิงซี ปล่อยโคม

START FROM

13,888

เมนูพิเศษ บุฟเฟ่ต์ชาบูไต้หวัน ซีฟู้ดเหยหลิว



วัดพระถังซำจั๋ง ไทจง หมู่บ้านโบราณจิวเฟิน ซีเฟิน ผิงซี ปล่อยโคม อนุสรณ์สถานเจียงไคเช็ค
 ซุปปิ้ง 3ตลาดถึง ฟงเจียไนท์มาร์เก็ต ตลาดซือหลิน ซีเหมินติง
พักไทเป 2 คืน ไทจง 1คืน ฟรี WIFI ON BUS เดินทาง มีนาคม - มิถุนายน 2561

XW-T27:ทัวร์ไต้หวัน ไทเป ไทจง เหยหลิว จิวเฟิน ผิงซี ทะเลสาบสุริยันจันทรา 5วัน3คืน เที่ยวครบทุกไฮไลท์ เที่ยวครบทุกวัน ในโปรโมชั่นสุดคุ้ม!!



- ∞ ล่องเรือทะเลสาบสุริยันจันทรา ไฮไลท์ที่พลาดไม่ได้
- ∞ ไหว้พระ ขอประ เทพเจ้า ณ วัดเหวินหวู่ วัดพระถังซำจั๋ง
- ∞ เที่ยวหมู่บ้านโบราณ จิวเฟิน
- ∞ อุทยานเหยหลิว ชมความมหัศจรรย์ของหินทรายในรูปร่างแปลกๆ
- ∞ ปล่อยโคมที่ผิงซี
- ∞ กรุงไทเป ถ่ายรูปเซลฟี่กับ ดึก 101
- ∞ ชมความสวยงามของอนุสรณ์สถานเจียงไคเช็ค
- ∞ ซุปปิ้งสุดฟิน ฟงเจียไนท์มาร์เก็ต ซีเหมินติง ซือหลินไนท์มาร์เก็ต
- ∞ เมนูพิเศษ:บุฟเฟ่ต์ชาบูไต้หวัน+เมนู Seafood เหยหลิว

พักโรงแรม: ไทจง 1คืน ไทเป 2คืน

เดินทางโดยสายการบิน NOK SCOOT เครื่องลำใหญ่ B777-200 น้ำหนักกระเป๋า 20 KG มินตรงสู่ไทเป

กำหนดการเดินทาง มีนาคม – มิถุนายน 2561

วันเดินทาง	ราคาผู้ใหญ่	ราคาเด็ก2-6ปี ไม่เสริมเตียง	พักเดี่ยวเพิ่ม	ที่นั่ง
24-28 มี.ค. 61	13,888		4,500	30
29มี.ค.-2เม.ย 61	14,888		4,500	30
30มี.ค.-3เม.ย 61	14,888		4,500	30
6-10เม.ย 61	16,888		4,500	30
10-14 เม.ย 61	19,888		4,500	30
12-16 เม.ย 61	21,888		4,500	30
13-17 เม.ย 61	21,888	ไม่มีราคาเด็ก	4,500	30
14-18 เม.ย 61	19,888	Inf 5,000฿	4,500	30

20-24 เม.ย 61	15,888	ไม่มีราคาเด็ก Inf 5,000฿	4,500	30
21-25 เม.ย 61	15,888		4,500	30
27 เม.ย -1 พ.ค 61	17,888		4,500	30
28 เม.ย -2 พ.ค 61	16,888		4,500	30
4-8 พ.ค 61	15,888		4,500	30
5-9 พ.ค 61	14,888		4,500	30
11-15 พ.ค 61	16,888		4,500	30
12-16 พ.ค 61	14,888		4,500	30
18-22 พ.ค 61	14,888		4,500	30
19-23 พ.ค 61	13,888		4,500	30
25-29 พ.ค 61	15,888		4,500	30
26-30 พ.ค 61	14,888		4,500	30
1-5 มิ.ย 61	14,888		4,500	30
2-6 มิ.ย 61	13,888		4,500	30
8-12 มิ.ย 61	14,888		4,500	30
9-13 มิ.ย 61	13,888		4,500	30
15-19 มิ.ย 61	14,888		4,500	30
16-20 มิ.ย 61	13,888		4,500	30
22-26 มิ.ย 61	14,888		4,500	30
23-27 มิ.ย 61	13,888		4,500	30
30มิ.ย-4ก.ค 61	14,888	4,500	30	

วันแรก ท่าอากาศยานดอนเมือง

22.30 น. ✪พร้อมกันที่ท่าอากาศยานนานาชาติดอนเมือง อาคาร 1 อาคารผู้โดยสารระหว่างประเทศ ประตู 5-6 เคาน์เตอร์ 6 สายการบิน NOK SCOOT (XW) โดยมีเจ้าหน้าที่คอยอำนวยความสะดวกให้กับท่าน

วันที่สอง ท่าอากาศยานเกาะหยวน - ล่องเรือทะเลสาบสุรียันจันทรา-วัดพระถังซำจั๋ง-วัดเหวินหู่-ไทจง ฟงเจียในท์มาร์เก็ต **🍲 อาหาร เที่ยง,เย็น**

➔ เดินทางสู่นครไทเป ประเทศไต้หวัน โดยสายการบิน NOK SCOOT เที่ยวบินที่ XW182

00.20 น-05.10น. ➔ สำหรับกรุ๊ปเดินทาง---เดินทางเช็คอิน **วันจันทร์, พุธ, ศุกร์**

02.15 น-07.05น. ➔ สำหรับกรุ๊ปเดินทาง---เดินทางเช็คอิน **วันอังคาร, พุธ, เสาร์, อาทิตย์**

(สายการบินมีบริการจำหน่ายอาหารและเครื่องดื่มบนเครื่อง)* *ค่าทัวร์ไม่รวม ค่าอาหารบนเครื่องเดินทาง

07.05 เดินทางถึงท่าอากาศยานนานาชาติเกาะหยวน ประเทศไต้หวัน(เวลาที่ไต้หวันเร็วกว่าประเทศไทย 1 ชั่วโมง) เป็นเกาะที่มีพื้นที่เล็กกว่าประเทศไทยประมาณ12เท่าตั้งอยู่ห่างจากชายฝั่งด้านตะวันออกเฉียงใต้ของจีนประมาณ 160 กิโลเมตร ประกอบด้วยเกาะน้อยใหญ่ รว 78 เกาะ มีกรุงไทเป เป็นเมืองหลวงและเมืองใหญ่ที่สุด หลังจากผ่านพิธีการตรวจคนเข้าเมืองแล้วนำท่านขึ้นรถโค้ชปรับอากาศ

(บริการอาหารว่างบรณภัต)

จากนั้นเดินทางสู่เมืองหนานโถวนำท่าน **ล่องเรือชมทะเลสาบสุรียันจันทรา** ซึ่งเป็นทะเลสาบที่มีภูเขาสลับซับซ้อนล้อมรอบประกอบด้วยมีทัศนียภาพของน้ำและภูเขาที่สวยงามไม่ว่าจะเป็นการชมวิวจากที่ไกลๆ หรือเข้าไปชมความงดงามของทะเลสาบอย่างชิดใกล้ ถนนรอบทะเลสาบมีความยาวประมาณ 33 กิโลเมตร ลักษณะภูมิประเทศที่โดดเด่น ทำให้ตัวทะเลสาบมองแล้วคล้ายพระอาทิตย์และพระจันทร์เสี้ยวซึ่งเป็นที่มาของนามอันไพเราะว่าสุรียันจันทรา นำท่านสู่ **วัดพระถังซำจั๋ง** นมัสการพระอัฐิของพระถังซำจั๋งที่อัญเชิญมาจากชมพูทวีปหลัง จากล่องเรือเสร็จนำท่านนมัสการ **ศาลเจ้าขงเบ้งและศาลเจ้ากวนอู ณ วัดเหวินหู่** ซึ่งถือเป็นเทพเจ้าแห่งภูมิปัญญาและเทพเจ้าแห่งความซื่อสัตย์ และยังมีสิ่งโดดเด่นอื่น 2 ตัวที่ตั้งอยู่ด้านหน้าวัด ซึ่งมีมูลค่าตัวละ 1 ล้านเหรียญไต้หวัน

🍲 **รับประทานอาหารเที่ยง ณ ภัตตาคาร เมนูชาบูไต้หวัน**

จากนั้นนำท่านเดินทางสู่ **เมืองไทจง** ซึ่งตั้งอยู่ในภาคตะวันตกของเกาะไต้หวัน เป็นเมืองใหญ่อันดับที่ 3 ของมณฑลไต้หวัน ปัจจุบันเป็นศูนย์ วัฒนธรรมการศึกษาเศรษฐกิจและการคมนาคมในภาคกลางของ



เที่ยง

เกาะไต้หวันจำนวนมหาวิทยาลัยและสถาบันอุดมศึกษาของเมืองไทจงเพียงแต่น้อยกว่าเมืองไทเปเท่านั้น ขณะเดียวกันยังเป็นศูนย์วัฒนธรรมทางพุทธศาสนาของไต้หวัน งานอธิษฐานทางพุทธศาสนาไต้หวันจัดขึ้นในวัดเป่าเจ้เมืองไทจงเป็นประจำทุกปี เมืองไทจงเป็นเมืองหนึ่งอันสะอาดเรียบร้อย จึงถูกถือ ว่าเป็นเมืองที่สะอาดที่สุดในไต้หวัน ระหว่างทางท่าน จะได้ชมทิวทัศน์สองข้างทางที่สวยงาม **ทำท่านชมโรงงานเหล็กหลินจือ**

คำ

๑๐ รับประทานอาหารค่ำ ณ ภัตตาคาร

จากนั้นนำท่าน ซอปปิ้งที่ตลาด **ฟงเจี้ยนในทมาเกิด** เป็นตลาดคนเดินมีร้านค้าครบครันจำหน่ายสินค้าและอาหารทานเล่นสไตล์ไต้หวัน เมนูที่ขึ้นชื่อของที่นี่ได้แก่ ชานมไข่มุก อีสระให้ท่านได้เลือกซื้อหาสินค้าต่างๆ พร้อมชมวิถี ชีวิตของชาวไต้หวัน

:เดินทางเข้าสู่ที่พัก CITY SUUIT HOTEL หรือระดับใกล้เคียงกัน:

วันที่สาม

ไทจง - ไทเป - อนุสรณ์สถานเจียงไคเช็ค - ดึกไทเป 101 - ตลาดซีเหมินติง

๑๐ เข้า,เที่ยง,---

เช้า

๑๐ บริการอาหารเช้าที่ห้องอาหารโรงแรม

นำท่านเดินทางกลับสู่ **กรุงไทเป** เมืองหลวงของไต้หวันและเป็นศูนย์กลางทางด้านต่างๆของไต้หวัน ทั้งการศึกษา การค้า อุตสาหกรรม เทคโนโลยี หรือวัฒนธรรม เมืองไทเปตั้งอยู่ทางด้านเหนือของเกาะไต้หวัน มีประชากรอาศัยอยู่ประมาณ 3 ล้านคน ไทเป เป็นเมืองหลวงที่มีการเติบโตเร็วมาก ท่านเดินทาง สู่ **ร้านขนมพาย สับประรด** ชื่อดังเพื่อให้ทุกท่านได้เลือกซื้อของฝากอันขึ้นชื่อของไต้หวัน

**เที่ยง
บ่าย**

๑๐ รับประทานอาหารเที่ยง ณ ภัตตาคาร

นำท่านไปชม **อนุสรณ์สถานเจียงไคเช็ค** ซึ่งเป็นแหล่งรวม รูปภาพ สิ่งของต่างๆ ที่เป็นประวัติ แทบทั้งหมดเกี่ยวกับ ท่านนายพล เจียง ไคเช็ค ตั้งแต่สมัยที่ยังเป็นลูกศิษย์ ดร. ซุนยัตเซ็นจนท่านได้ก้าวมาสู่ ตำแหน่งผู้นำประเทศ ท่านจะได้พบกับ การเปลี่ยนเวททหารรักษาการหน้ารัฐบาลท่านนายพล เจียง ไคเช็ค ซึ่งจะมีขึ้นทุก 1 ชั่วโมง บนชั้น 4 ของอนุสรณ์แห่งนี้ จากนั้นนำท่านไป **ชมซาร์ซาดีดี** เหมาะแก่การซื้อเป็นของขวัญคนทางบ้าน นี้

เดินทางสู่ **ดึกไทเป 101** (ไม่รวมค่าขึ้น ชั้น89) ถ่ายรูปดึกที่มีความสูงถึง 509เมตร สัญลักษณ์ของ เมืองไทเป ที่นี้ยังมีจุดชมวิวที่สูงที่สุดในไทเปอีกด้วย ภายในตัวอาคาร มีลูกตุ้มขนาดใหญ่หนักกว่า 900 ตัน

ทำหน้าที่กันการสั่นสะเทือนเวลาที่เกิดแผ่นดินไหวและมีลิฟต์ที่วิ่งเร็วที่สุดในโลก ด้วยความเร็วประมาณ 1,008 เมตรต่อนาที บริเวณที่ตั้งของดึกนี้ยังเป็นแหล่งช้อปปิ้งแห่งใหม่ ที่เป็นที่ยิยมของชาวไทเปและชาวต่างชาติมีห้างสรรพสินค้าและช้อปปิ้งมอลล์อยู่ถึงสิบแห่งบริเวณนี้

จากนั้นนำท่านช้อปปิ้ง**ตลาดซีเหมินติง** หรือที่คนไทยเรียกว่า สยามสแควร์เมืองไทย มีทั้งแหล่งเสื้อผ้า แบรินต์เนมสไตล์วัยรุ่น กระเป๋า ของฝากคนที่ท่านรัก รองเท้ายี่ห้อต่าง อาทิ ONITSUKA TIGERแบรนด์ที่ตั้งของญี่ปุ่นรวมทั้งยี่ห้อต่างๆเช่น,NEWBALANCE,PUMA,ADIDAS,NIKE ในส่วนของราคาในประเทศไทย ไต้หวัน ถือว่าถูกที่สุดในโลก

(อีสระอาหารค่ำตามอัธยาศัย เพื่อความสะดวกในการช้อปปิ้ง)

:นำท่านเข้าสู่ที่พัก โรงแรม Green World Hotel หรือระดับใกล้เคียงกัน:

วันที่สี่

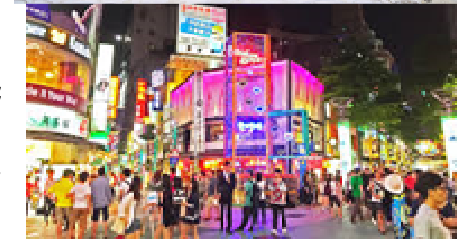
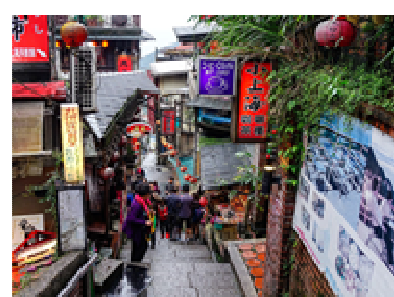
ไทเป - จิวเฟิน - เหย์หลิว - ผิงซี - ซื่อหลินในทมาเกิด

๑๐ เข้า,เที่ยง,---

เช้า

๑๐บริการอาหารเช้าที่ห้องอาหารโรงแรม

นำท่านเดินทางสู่ **หมู่บ้านจิวเฟิน** ซึ่งเป็นแหล่งเหมืองทองที่มีชื่อเสียงตั้งแต่สมัยกษัตริย์กวางสวี แห่งราชวงศ์ชิงจึงมีนักขุดทองจำนวนมากพากันมาขุดทองที่นี่ การโหมขุดทองและแร่ธาตุต่างๆ ทำให้จำนวนแรลดลงอย่างน่าใจหายผู้คนพากันอพยพย้ายออกไป เหลือทิ้งไว้เพียงแต่ความทรงจำ จนกระทั่งมีการใช้จิวเฟินเป็นฉากในการถ่ายทำภาพยนตร์"เปย์ฉิงฉิง



ชื่อ" และ "อุ้เหยียนเตอะซันซิว"ทัศนียภาพภูเขาที่สวยงามในฉากภาพยนตร์ได้ดึงดูดนักท่องเที่ยวจำนวนมากเดินทางมาชื่นชมความงดงามของที่นี่ นอกจากนี้ยังมีถนนคนเดินเก่าแก่ที่มีชื่อเสียงที่สุดในไต้หวัน ทำให้จิวเฟินกลับมาคึกคักและมีชีวิตชีวาอีกครั้ง ให้ท่านได้เพลิดเพลินในการจับจ่ายซื้อของกินที่แปลกตา อีกทั้งยังมีบัวลอยเผือกที่โด่งดังที่สุดในไต้หวัน เนื่องจากมีรสชาติแบบดั้งเดิมไม่เหมือนที่ไหน ท่านสามารถซื้อกลับมาเป็นของฝากได้ นอกจากนี้ยังมีสินค้าอีกมากมายที่ทำให้ท่านได้เพลิดเพลินกับถนนคนเดินที่ยาวที่สุดในหมู่บ้านจิวเฟิน อิสระช้อปปิ้งตามอัธยาศัย



จากนั้นนำท่านเดินทางสู่จากนั้นนำท่านเดินทางสู่ **เหยี่ยวหลิว** มีลักษณะเป็นแหลมทอดยาวออกไปในทะเล การกัดกร่อนของน้ำทะเลลมทะเล และการเคลื่อนตัวของเปลือกโลกประกอบด้วยโขดหินชะงอนทรายรูปร่างต่าง ๆ เช่น หินเศียรราชินี และรองเท้าเทพธิดา รูปเทียน ดอกเห็ด เต่าหัว รังผึ้งซึ่งมีชื่อเสียงทั่วทั้งเกาะไต้หวัน และ ทั่วโลก

เที่ยง

๑๐ รับประทานอาหารเที่ยง ณ กัดดาการ์ เมนูซีฟุด

จากนั้นนำท่านเดินทางสู่ **เมืองผิงซี** เมืองนิวไทเป (NewTaipei City) จุดท่องเที่ยวยอดฮิตของเส้นทางรถไฟสายประวัติศาสตร์ผิงซี (PingxiLine) อยู่ระหว่างสถานีชื่อเฟินและสถานีต้าหัว(Dahua Station) ชื่อ"ชื่อเฟิน"ตั้งตามชื่อของครอบครัวดั้งเดิมผู้พัฒนาพื้นที่แห่งนี้ ไฮไลท์ของการท่องเที่ยว ชื่อเฟินคือการปล่อยโคมลอยจากสถานีรถไฟ Shifen ก็สามารถเดินเล่นที่ถนน สายเก่าซึ่งเป็นถนนเลียบทางรถไฟได้เลย มีทั้งร้านค้าร้านอาหารเรียงรายตลอดสองข้างทาง ใครอยากปล่อยโคมลอยหรือเขียนคำอธิษฐานในกระบอกไม้ไผ่ก็มีให้บริการ(ค่าทัวร์ไม่รวมค่าโคม)



จากนั้นนำท่านเดินทางกลับสู่**ไทเป**เมืองหลวงของไต้หวัน นำท่านเยี่ยมชมสินค้าส่งออกชื่อดังของไต้หวันที่คุณย **GERMANIUM POWER** เป็นสร้อยที่มีพลังพิเศษช่วยในการปรับสมดุลในร่างกายซึ่งสามารถปรับสภาพประจุลบ-บวกในร่างกายให้สมดุลระบบไหลเวียนโลหิตดีช่วยให้ร่างกายสดชื่นลดอาการปวด

นำท่านสู่ **ชื้อหลินในท์มาร์เก็ต** เป็นตลาดคนเดินมีร้านค้าครบครัน จำหน่ายสินค้าพื้นเมือง เสื้อผ้า กระเป๋า รองเท้า เครื่องประดับ และอาหารทานเล่นสไตล์ไต้หวัน เมนูขึ้นชื่อของที่นี่ได้แก่ เต่าหัวหมื่น ไก่ทอด น้ำมันกระป๋อง และอื่น ๆ อีกมากมาย

(อิสระอาหารค่ำตามอัธยาศัย เพื่อความสะดวกในการช้อปปิ้ง)

:นำท่านเข้าสู่ที่พัก โรงแรม Green World Hotel หรือระดับใกล้เคียงกัน:

วันที่ห้า สนามบินเกาหยวน - ท่าอากาศยานดอนเมือง

เช้า **๑๐ อาหารเช้าแบบกล่องที่สนามบิน**
นำท่านเดินทางสู่สนามบินเกาหยวน

06.20 น.- 09.10น. → สำหรับกรุ๊ปเดินทาง---เชิดฉินกลับ วันจันทร์, พุธ, สด, ศุกร์

09.40 น.-12.15น. → สำหรับกรุ๊ปเดินทาง---เชิดฉินกลับ วันอังคาร, พุธ, เสาร์, อาทิตย์

*(สายการบินมีบริการจำหน่ายอาหารและเครื่องดื่มบนเครื่อง) **ค่าทัวร์ไม่รวมค่าอาหารบนเครื่อง*

12.15 น. เดินทางถึงท่าอากาศยานดอนเมือง โดยสวัสดิภาพ

หมายเหตุ : รายการทัวร์สามารถเปลี่ยนแปลงได้ตามความเหมาะสม เนื่องจากสภาวะอากาศ, การเมือง, สายการบิน เป็นต้น โดยมีต้องแจ้งให้ทราบล่วงหน้า

ประกาศสำคัญ รับเฉพาะผู้มีวัตถุประสงค์เพื่อการท่องเที่ยว ค่าทัวร์ที่จ่ายให้กับผู้จัด เป็นการชำระแบบจ่ายชำระขาด และผู้จัดได้ชำระให้กับสายการบินและสถานที่ต่างๆ แบบชำระขาดเช่นกันก่อนออกเดินทาง ฉะนั้นหากท่านไม่เข้าร่วมเดินทางหรือใช้บริการตามรายการไม่ด้วยสาเหตุใด หรือได้รับการปฏิเสธการเข้าหรือออกนอกเมืองจากประเทศในรายการ (ประเทศไทยและประเทศไต้หวัน) ทางผู้จัด ขอสงวนสิทธิ์การคืนเงินสดส่วนใดๆ รวมทั้งค่าตัวเครื่องบินให้แก่ท่าน

หมายเหตุ:อัตราค่าบริการข้างต้น เป็นราคาตัวเครื่องบินโปรโมชัน จากสายการบิน ดังนั้นเมื่อท่านตกลงเดินทางจ่ายค่าจอง ค่าทัวร์แล้ว มิสามารถเปลี่ยนแปลง เลื่อน ยกเลิกการเดินทางได้ บริษัทฯขอสงวนสิทธิ์ในการคืนเงินค่าจอง ค่าทัวร์ ในทุกกรณี และกรณีที่ท่านเดินทางมาจากต่างจังหวัดโดยเครื่องบินภายในประเทศ กรุณาแจ้งบริษัทฯ ก่อนทำการจองตัวเครื่องบิน มิฉะนั้นบริษัทฯไม่สามารถรับผิดชอบใดๆทั้งสิ้น กรณีกรุ๊ปออกเดินทางไม่ได้

*******หากลูกค้าท่านใดไม่เข้าร้านสินค้าพื้นเมือง หรือ ร้านใดๆก็ตามที่ระบุไว้ในรายการทัวร์ ไม่ว่าจะสาเหตุใดก็ตาม ลูกค้าต้องจ่ายค่าขาดเขยเพิ่ม ท่านละ 300NT โดยไกด์ท้องถิ่นจะเป็นผู้เก็บเงินจากลูกค้าโดยตรง ***

****ตามกฎหมายของประเทศไต้หวัน การบริการของรถบัสส่วนตัวสามารถให้บริการวันละ10 ชั่วโมง มีอาจเพิ่มเวลาได้ โดยมัคคเทศก์และคนขับจะเป็นผู้บริหารเวลาตามความเหมาะสม ทั้งนี้ขึ้นอยู่กับสภาพการจราจรในวันเดินทางนั้นๆเป็นหลัก จึงขอสงวนสิทธิในการปรับเปลี่ยนเวลาท่องเที่ยวตามสถานที่ในโปรแกรมการเดินทาง*****

อัตราค่าบริการรวม ค่าตัวเครื่องบิน กรุงเทพฯ – ไทเป – กรุงเทพฯ ไปกลับ พร้อมที่พัก 3คืน พักห้องละ 2-3 ท่าน อาหาร ทัวร์ (เช้า กลางวัน และเย็นหรือค่าตามรายการ) บัตรท่องเที่ยวสถานที่ต่าง ๆ ค่ารถ ค่าจอดรถ ค่าทางด่วน ค่ามัคคเทศก์ ค่าน้ำหนักกระเป๋าไม่เกิน 20กก. **ค่าประกันอุบัติเหตุตามกรมธรรม์วงเงิน 1,000,000 บาท ค่ารักษาพยาบาล โดยความคุ้มครองเป็นไปตามเงื่อนไขของบริษัทประกันภัยที่บริษัททำไว้** ** รวมค่าภาษีสนามบินทุกแห่งและค่าภาษีน้ำมันของสายการบินตามรายการ ***ค่าบริการนี้รับเฉพาะนักท่องเที่ยวชาวไทยเท่านั้น**

ราคาทัวร์ไม่รวม ค่าใช้จ่ายส่วนตัว อาทิ อาหารและเครื่องดื่มที่สั่งเพิ่ม โทรศัพท์ โทรสาร มินิบาร์ ที่วีช่องพิเศษ ค่าทำหนังสือเดินทาง ค่าซักรีด ค่าสัมภาระที่หนักเกินสายการบินกำหนด (ปกติ 20 กก.) ค่าวีซ่าพาสปอร์ตต่างดาว ค่าภาษีบริการ 3% ภาษีมูลค่าเพิ่ม 7%, นักท่องเที่ยวต่างชาติ(เก็บเพิ่ม 800บาท), **ค่าทิปไกด์ คนขับรถ ท่านละ 1,000 NT สำหรับหัวหน้าทัวร์แล้วแต่ความประทับใจในการบริการ** **ราคาทัวร์ไม่รวมค่าวีซ่า กรณีสถานการณ์มีการประกาศเก็บค่าวีซ่า**

เงื่อนไขการจอง มัดจำท่านละ **8,000 บาทต่อท่าน** และชำระส่วนที่เหลือก่อนวันเดินทางอย่างน้อย 15 วันล่วงหน้า (การไม่ชำระเงินมัดจำ หรือชำระไม่ครบ หรือเช็คธนาคารถูกระงับการจ่ายไม่ว่าด้วยสาเหตุใดใด ผู้จัดมีสิทธิยกเลิกการจองหรือยกเลิกการเดินทาง)

เอกสารที่ประกอบการเดินทาง

หนังสือเดินทางเหลืออายุการใช้งานไม่ต่ำกว่า 6 เดือน นับจากวันหมดอายุ นับจากวันเดินทางไป-กลับ ****กรุณาตรวจสอบก่อนส่งให้บริษัทมิฉะนั้นทางบริษัทจะไม่รับผิดชอบกรณีพาสปอร์ตหมดอายุและด้านตรวจปฏิเสศการออกและเข้าเมืองท่าน***** กรุณาส่งพร้อมพร้อมหลักฐานการโอนเงินมัดจำ หรือส่งพร้อมยอดคงเหลือ

****กรณีลูกค้าถือหนังสือเดินทางราชการ (Official Passport) จะต้องทำวีซ่าก่อนเดินทางเข้าไต้หวัน** ***ราคาไม่รวมค่าวีซ่า**

การยกเลิกการจอง เนื่องจากเป็นราคาโปรโมชั่น ตัวเครื่องบินเป็นราคาแบบซื้อขาด เมื่อท่านตกลงจองทัวร์โดยจ่ายเงินมัดจำ หรือ ค่าทัวร์ทั้งหมดแล้ว ขอสงวนสิทธิในการยกเลิก การเดินทาง หรือ เลื่อนการเดินทาง ขอคืนเงินไม่ว่ากรณีใดทั้งสิ้น

หมายเหตุ

กรุณาอ่านศึกษารายละเอียดทั้งหมดก่อนทำการจอง เพื่อความถูกต้องและความเข้าใจตรงกันระหว่างท่านลูกค้าและบริษัทฯ และเมื่อท่านชำระเงินค่าจอง และหรือ ค่าทัวร์แล้ว ถือว่าท่านยอมรับเงื่อนไขของบริษัทแล้ว

- 1) ขอสงวนสิทธิในการยกเลิกในการยกเลิกการเดินทางในกรณีที่ผู้เดินทางต่ำกว่า 20 ท่าน โดยจะแจ้งให้กับท่านได้ทราบล่วงหน้าอย่างน้อย 7 วันก่อนการเดินทาง
- 2) ขอสงวนสิทธิที่จะเปลี่ยนแปลงรายละเอียดบางประการในทัวร์ เมื่อเกิดเหตุสุดวิสัยจนไม่สามารถแก้ไขได้
- 3) ขอสงวนสิทธิไม่รับผิดชอบค่าเสียหายที่เกิดจากสายการบิน การนัดหยุดงาน ภัยธรรมชาติ การก่อจลาจล การปฏิวัติ อุบัติเหตุ และอื่น ๆ ที่อยู่นอกเหนือการควบคุมของทางผู้จัด หรือ ค่าใช้จ่ายเพิ่มเติมที่เกิดขึ้นทางตรงหรือทางอ้อม เช่น การเจ็บป่วย การถูกทำร้าย การสูญหาย ความล่าช้า หรือ จากอุบัติเหตุต่าง ๆ
- 4) ขอสงวนสิทธิที่จะปรับราคาตามสถานการณ์ที่มีการปรับขึ้นจากภาษีเชื้อเพลิงที่ทางสายการบินอาจจะมีการเรียกเก็บเพิ่มเติมตลอดจนการเปลี่ยนแปลงเที่ยวบินและตามตารางบินของสายการบิน
- 5) หากมีการถอนตัวหรือไม่ได้ใช้บริการตามที่จองระบบเอาไว้หรือก่อนรายการท่องเที่ยวจะสิ้นสุดลง ผู้จัดถือว่าผู้ท่องเที่ยวละสิทธิและจะไม่รับผิดชอบค่าบริการที่ได้ชำระไว้ ไม่ว่ากรณีใดๆ ทั้งสิ้น เนื่องจากค่าใช้จ่ายที่ท่านได้จ่ายให้กับผู้จัด เป็นการชำระแบบยืนยันการใช้บริการแบบผู้จัดเป็นตัวแทนนายหน้า ผู้จัดได้ชำระค่าใช้จ่ายทั้งหมดให้แก่ผู้ให้บริการในแต่ละแห่งแบบชำระเต็มมีเงื่อนไข
- 6) กรณีเกิดความผิดพลาดจากตัวแทนหรือหน่วยงานที่เกี่ยวข้อง จนมีการยกเลิก ล่าช้า เปลี่ยนแปลง การบริการจากสายการบิน บริษัทขนส่ง หรือ หน่วยงานที่ให้บริการ ผู้จัดจะดำเนินโดยสุดความสามารถที่จะประสานงานให้เกิดประโยชน์สูงสุดแก่ลูกค้า แต่จะไม่คืนเงินให้สำหรับค่าบริการนั้น ๆ
- 7) การประกันภัย ที่บริษัทได้ทำไว้สำหรับความคุ้มครองผู้เดินทาง เป็นการการประกันอุบัติเหตุจากการเดินทางท่องเที่ยวเท่านั้น **ไม่ได้ครอบคลุมถึง สุขภาพ การเจ็บไข้ได้ป่วย** ท่านสามารถขอซื้อประกันภัยของบริษัทได้ และทางบริษัทถือว่าท่านได้เข้าใจและยอมรับข้อตกลงแล้วเมื่อท่านชำระเงินค่าทัวร์ (ท่านสามารถซื้อประกันสุขภาพ ในระหว่างการเดินทางได้ จากบริษัท ประกันทั่วไป)
- 7) มัคคเทศก์ พนักงานและตัวแทนของผู้จัด ไม่มีสิทธิในการให้คำสัญญาใด ๆ ทั้งสิ้นแทนผู้จัด นอกจากนี้เอกสารลงนามโดยผู้มีอำนาจของผู้จัดกำกับเท่านั้น
- 8) ผู้จัดจะไม่รับผิดชอบและไม่สามารถคืนค่าใช้จ่ายต่างๆ ได้เนื่องจากเป็นการเหมาจ่ายกับตัวแทนต่างๆ ในกรณีที่ผู้เดินทางไม่ผ่านการพิจารณาในการตรวจคนเข้าเมือง-ออกเมือง ไม่ว่าจะเป็นกองตรวจคนเข้าเมืองหรือกรมแรงงานของทุกประเทศในรายการท่องเที่ยว อันเนื่องมาจากการกระทำที่ส่อไปในทางผิดกฎหมาย การหลบหนี เข้าออกเมือง เอกสารเดินทางไม่ถูกต้องหรือ การถูกปฏิเสธในกรณีอื่น ๆ