

HKTG02



**ฟรี!วีซ่ากรุ๊ป**  
**ฮ่องกง**

มาเก๊า จูไห่ 3D2N

**มีนาคม 2561**

**9,888.-**



**ผูกด้วยแดงบอคุ**

เป๋าฮื้อ

ไวน์แดง

**ฮ่องกง มาเก๊า จูไห่ 3 วัน 2 คืน**

++โดยสารการบิน AIR ASIA ไปกลับสนามบินดอนเมือง++  
มีอาหารบนเครื่องไปกลับ น้ำหนักกระเป๋า 20 กิโลกรัม

## ◆◆ จุดเด่นโปรแกรม HKTG02 ◆◆

1. ทำพิธี "ผูกด้ายแดงขอพรคู่ครอง" เทพเจ้าหยกไหลว วัดหวังด้าเขียน
2. ทำพิธี "ขอพรแก้ปีชง 2561" วัดเจ้าแม่กวนอิม วัดเก่าแก่ศักดิ์สิทธิ์
3. ตื่นตาตื่นใจกับ "หอไอเฟล" เก็บภาพประทับใจอวดโซเซียล
4. ซ้อปปีงศูนย์รวมสินค้า Brand เลียนแบบ เรียกได้ว่า เกรด A เลยทีเดียว!
5. ล้มลองเมนูพิเศษ! หอยเป่าฮื้อ เสิร์ฟพร้อมไวน์แดง

## ตารางเดินทาง

ตารางเดินทาง *ราคานี้เฉพาะพาสปอร์ตคนไทยเท่านั้น*	ผู้ใหญ่ (โปรโมชัน)	เด็ก 2-18 ปี (ราคาปกติ)	พักเดี่ยว
05 - 07 มีนาคม 2561	9,888.-	เพิ่ม +3,000.-	4,500.-
06 - 08 มีนาคม 2561	9,888.-	เพิ่ม +3,000.-	4,500.-
07 - 09 มีนาคม 2561	9,888.-	เพิ่ม +3,000.-	4,500.-
12 - 14 มีนาคม 2561	9,888.-	เพิ่ม +3,000.-	4,500.-
13 - 15 มีนาคม 2561	9,888.-	เพิ่ม +3,000.-	4,500.-
14 - 16 มีนาคม 2561	9,888.-	เพิ่ม +3,000.-	4,500.-
19 - 21 มีนาคม 2561	9,888.-	เพิ่ม +3,000.-	4,500.-
20 - 22 มีนาคม 2561	9,888.-	เพิ่ม +3,000.-	4,500.-
21 - 23 มีนาคม 2561	9,888.-	เพิ่ม +3,000.-	4,500.-
26 - 28 มีนาคม 2561	9,888.-	เพิ่ม +3,000.-	4,500.-
27 - 29 มีนาคม 2561	9,888.-	เพิ่ม +3,000.-	4,500.-
28 - 30 มีนาคม 2561	9,888.-	เพิ่ม +3,000.-	4,500.-

หมายเหตุ : ทารก 0-2 ปี ราคา 5,888.- บาท / ฟรี! วัคซีน / นั่งตักผู้ใหญ่ (ไม่มีที่นั่ง)

**\*โปรดอ่านเงื่อนไขทัวร์ก่อนจอง! เมื่อท่านจองแล้วจะถือว่ายอมรับเงื่อนไขครบทุกข้อแล้ว!!\***

- ✓ ราคาดังกล่าว ยังไม่รวม ค่าทิปไกด์และคนขับรถท้องถิ่น ท่านละ 1,000 บาท (เก็บที่สนามบินไทย)
  - ☒ ผู้ใหญ่และเด็กที่มีอายุตั้งแต่ 2 ขวบ ขึ้นไป เก็บค่าทิปในอัตราเท่ากัน
  - ☒ ทารก อายุต่ำกว่า 2 ปี ไม่เก็บค่าทิปไกด์
- ✓ ราคาดังกล่าวสำหรับผู้เดินทางพาสปอร์ตคนไทยเท่านั้น
  - ☒ กรณีเป็นพาสปอร์ตชาวต่างชาติ ชำระเพิ่ม 1,000 บาท จากราคาทัวร์
- ✓ ราคาดังกล่าว ฟรี! วิชาเข้าเงินแบบหมู่คณะ (วิชา 144 ชม.) สำหรับพาสปอร์ตคนไทยเท่านั้น
- ✓ กรณีวิชาเข้าเงินแบบหมู่คณะ (วิชา 144 ชม.) ถูกระงับใช้ชั่วคราวอย่างกะทันหัน ท่านสามารถยื่นขอวิชาเงินแบบเดี่ยวได้โดยชำระค่าธรรมเนียม 1,800 บาท (รวมค่าบริการ) และต้องจัดเตรียมเอกสาร ได้แก่ รูปถ่ายพาสปอร์ตเล่มจริง เอกสารอื่นๆ (กรณีสถานทูตรองขอ) ให้กับเจ้าหน้าที่ทัวร์ เพื่อดำเนินการยื่นวิชาให้ท่าน
- ✓ ราคาดังกล่าวสำหรับจำนวนผู้เดินทาง ขั้นต่ำ 20 ท่าน (มีหัวหน้าทัวร์ไทยบริการ)
  - ☒ บริษัทฯ ยินดีให้คำปรึกษาเพิ่มเติมหากมีความประสงค์จะเดินทางต่อในจำนวนไม่ถึง 20 ท่าน
- ✓ ท่านที่จะมีตัวภายในประเทศ (เครื่องบิน, รถทัวร์, รถไฟ) กรุณาสอบถามที่เจ้าหน้าที่ทุกครั้งก่อนทำการออกตัวเนื่องจากสายการบินอาจมีการปรับเปลี่ยนเที่ยวบินหรือเวลาบิน โดยไม่ได้แจ้งให้ทราบล่วงหน้า
- ✓ ใบนัดหมายการเตรียมตัวเดินทาง บริษัทฯ จะจัดส่งให้ท่านก่อนเดินทาง 3 วัน



## โปรแกรมทัวร์

วันแรก กรุงเทพฯ ดอนเมือง – วัดเจ้าแม่กวนอิม – โบสถ์เซนต์ปอล – เจ้าแม่กวนอิมทองคำริมทะเล  
หอไอเฟลมาเก๊า (ไม่รวมค่าขึ้นชั้นบน) – เดอะเวเนเชียน – จูไห่

04.00 น. ทุกท่านพร้อมกัน ณ อาคารผู้โดยสารขาออก ชั้น 3 ท่าอากาศยานดอนเมือง  
อาคาร 1 เคาน์เตอร์ 1-2 ของสายการบิน **AIR ASIA (FD)** มีเจ้าหน้าที่ทัวร์คอยให้การต้อนรับทุกท่าน  
06.45 น. ออกเดินทางโดย เที่ยวบิน **FD760**  
มีอาหารและน้ำเปล่าบริการบนเครื่อง / โหลดกระเป๋าได้ 1 ใบ 20 กก.

**หมายเหตุ:** ตัวเครื่องบินที่ใช้เป็นแบบกรุปไม่สามารถเลือกที่นั่งล่วงหน้าได้ (ท่านจะได้รับที่นั่งแบบสุ่มเท่านั้น)

10.20 น. ทุกท่านมาถึง **สนามบินมาเก๊า** หลังจากผ่านพิธีการตรวจคนเข้าเมืองแล้ว นำคณะทุกท่านไปรับ  
กระเป๋าที่สายพาน หลังจากนั้นเดินสู่ทางออกสนามบินพบไกด์ท้องถิ่น เพื่อออกเดินทางเข้าสู่โปรแกรมทัวร์

**วัดเจ้าแม่กวนอิม** เป็นวัดยอดนิยมที่มีชื่อเสียงในเรื่อง "ขอพรแก้ปีชง" ที่ผู้คนนิยมมากราบไหว้กันเป็นจำนวน  
มาก ภายในวัดมีองค์เจ้าแม่กวนอิม ที่ประดิษฐานภายในแต่งเครื่องทรงอาภรณ์ ด้วยชุดเจ้าสาวโบราณทำจาก  
ผ้าไหม มีความงดงามยิ่งนัก ที่วัดนี้ผู้คนนิยมมาขอพรเรื่องเงินทองและโชคลาภ **วิธินูชา : เทียน 1 คู่ ปักช้าย-  
ขาว, ฐูปใหญ่ 3 ดอก ปักตรงกลาง, จุดฐูปเล็กทั้งเก้า ปักกระถางละ 3 ดอกทุกกระถาง ออกไปจนถึงหน้าวัด**



### บริการอาหารกลางวัน ณ ภัตตาคาร (1)

**ซากโบสถ์เซนต์ปอล** สร้างขึ้นเมื่อต้นศตวรรษที่ 17 นับเป็นสถานที่ซึ่งมีความสำคัญทางประวัติศาสตร์ และเป็น  
สัญลักษณ์ประจำเมืองมาเก๊า โบสถ์แห่งนี้เคยเป็นโรงเรียนสอนศาสนาแห่งแรกของชาวตะวันตกในดินแดนตะ  
วักออกไกล ต่อมาในปีค.ศ.1835 ได้เกิดเพลิงไหม้อย่างรุนแรง ทำให้โบสถ์เซนต์ปอลคงเหลือแค่เพียงซาก  
ประตู และบันไดทางเข้าด้านหน้าเท่านั้น หลังจากมีการบูรณะขึ้นใหม่ในปีค.ศ.1991 ด้านหลังของซากโบสถ์มี  
การจัดสร้างพิพิธภัณฑ์ทางศาสนาขึ้น เพื่อรวบรวมภาพเขียนจัดแสดงอุปกรณ์ที่ใช้ในการประกอบพิธีศาสนา



**เจ้าแม่กวนอิมทองคำริมทะเล** องค์เจ้าแม่กวนอิมรูปนี้มีความพิเศษคือมีพระพักต์เป็นพระแม่มาลี แต่อาภรณ์เป็นเจ้าแม่กวนอิม สืบเนื่องมาจากการโปรดเกล้าฯ สร้างขึ้นเพื่อเป็นอนุสรณ์ให้แก่มารแก้ว ในโอกาสที่ส่งมอบมาแก้วคืนให้กับจีน ชาวมาแก้วมีความเชื่อว่าหากใครได้มาไหว้องค์เจ้าแม่กวนอิมแล้ว สามารถหาสัญลักษณ์ infinity หรือเลข 8 ที่ซ่อนอยู่ทั้ง 3 แห่งพบ จะทำให้มีโชคดียิ่งไม่มีที่สิ้นสุดอีกด้วย **จากนั้นแวะร้านขนมพื้นเมืองเป็นสินค้า OTOP อาทิเช่น หมูหวาน ทาร์ตไข่ ฯลฯ ให้ท่านได้เลือกซื้อเลือกหาทานเล่นตามสะดวก**



**หอไอเฟลมาแก้ว** แรงบันดาลใจมาจากมหานครปารีสให้ท่านสัมผัสกับเมืองจำลองฝรั่งเศสที่คลาสสิคตลอดกาล และให้ทุกท่านเปิดประสบการณ์ใหม่กับการขึ้นสู่หอไอเฟล ชั้น 7 **\*\*ไม่รวมค่าขึ้น\*\***





**เดอะเวเนเชียน** ท่านได้สัมผัสกับเมืองจำลองของอิตาลี เมืองเวเนเชียน ให้ท่านได้สัมผัสกับแหล่งช้อปปิ้งอัน ลือชื่อที่มีของแบรนด์เนมนานาชาติ หรือบางท่านต้องการเสียงโชคกับ Casino ก็พอมีเวลา และให้ทุกท่านเปิด ประสบการณ์ใหม่กับการ **ล่องเรือคอนโดรา (ไม่รวมค่าเรือ)** ล่องเรือไปฟังเสียงเพลงบรรเลงขับกล่อมเบาๆ จาก คนพายเรือให้อารมณ์และบรรยากาศ ไม่แตกต่างจากเมืองเวนิสในปารีสจริงๆ



**\*\* สมควรแก่เวลานำทุกท่านไปจุใจโดยรถโค้ช \*\***

บริการอาหารเย็น ณ ภัตตาคาร (2) **เมนูพิเศษ! เป้าฮื้อ + ไวน์แดง**

เข้าสู่ที่พัก (จุใจ) LANMARK INTERNATIONAL HOTEL ★★★★★ หรือใกล้เคียง

**วันสอง สองกม – ริพลัสเบย์ – วัดแชกง – จิวเวอรี – วัดหวังต้าเซียน – ช้อปปิงนาราณ – จุใจ**

**บริการอาหารเช้า ณ โรงแรม (3)**

จากนั้นออกเดินทางไป **สองกม (โดยเรือเฟอร์รี่)** ใช้เวลาเดินทาง 1.30 ชั่วโมง \*ขึ้นอยู่กับสภาพจราจร\*

**ริพลัสเบย์** หาดทรายยาว **รูปพระจันทร์เสี้ยว** เป็นหนึ่งในหาดที่สวยงามที่สุดแห่งหนึ่งของสองกม อาคาร สโมสรของสมาคมกอล์ฟของสองกมสร้างขึ้นในสไตล์จีนดั้งเดิม เพดานตกแต่งด้วยลวดลายมังกรขดเป็นวงที่ดู อลังการ รูปปั้นคู่สูงตระหง่านของ **เจ้าแม่กวนอิมและเจ้าแม่ทินโหว** มีความโดดเด่นท่ามกลางสวนสวย





**บริการอาหารกลางวัน ณ ภัตตาคาร (4)**

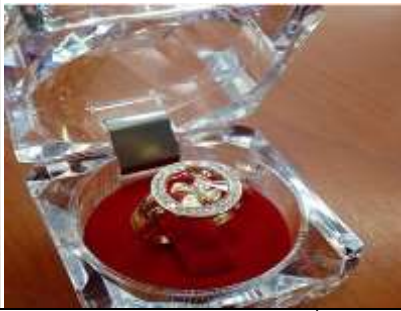
วัดแขก หรือ วัดกังหัน **\*ไหว้ขอความสำเร็จธุรกิจการงาน\*** เป็นวัดหนึ่งที่ประชาชนชาวจีนในฮ่องกง ให้ความเลื่อมใสศรัทธาอย่างมาก สร้างขึ้นเพื่อระลึกถึงตำนานแห่งนักรบราชวงศ์ซ่ง วัดนี้ถูกกล่าวขานให้เป็น วัดที่ขึ้นชื่อด้านเสริมดวง แก่ชง ตามความเชื่อที่ว่า การหมุนกังหันกลับทิศ จะช่วยหมุนชีวิตพลิกผันจากร้ายกลายเป็นดีได้ เริ่มต้นปีใหม่ เพื่อขับไล่สิ่งชั่วร้ายและนำแต่สิ่งดีๆ เข้ามา

**\*\*\* ขอให้ท่านมีความตั้งใจในการขอพร เทพเจ้าองค์นี้ ดาราต่างๆ มาขอสำเร็จทุกราย\*\*\***



โรงงานจิวเวอร์รี่ ท่านจะได้พบกับ **จี้กั๊งหัน** เครื่องรางของขลังชื่อดัง ที่ทั่วโลกให้การยอมรับ **\*\*ของแท้ต้องที่ฮ่องกงเท่านั้น\*\*** ออกแบบโดยซินแซชื่อดังจาก วัดแขก วงล้อกังหันปัดเป่าอุปสรรค พัดพาโชคลาภมาสู่ตนเองและครอบครัว ท่านสามารถชมและเลือกซื้อใส่เพื่อเสริมบารมี ซึ่งดารานิยมมากเพราะสำเร็จตามที่ขอ





**วัดหวังต้าเซียน** ตั้งอยู่ใจกลางเมืองโตดเด่นด้วยสถาปัตยกรรมที่งดงาม ซึ่งวัดแห่งนี้เป็นที่ประดิษฐานของเทพเจ้าเงินหลายองค์อย่างเทพเจ้าหลักของวัด คือ **เทพหวังต้าเซียน แต่จุดยอดนิยมที่คนทั่วโลกมาราบไหววัดแห่งนี้คือเป้าหมายของคนโสดอยากมีคู่** ซึ่งไม่ใช่การขอความรักจากเทพหวังต้าเซียนแต่อย่างใด แต่เป็นการเดินไปด้านข้างซึ่งจะมีศาลกลางแจ้งของ **เทพเจ้าด้ายแดง หรือเทพเจ้าหยกไหล** เป็นรูปปั้นสีทองมีเสี้ยวพระจันทร์อยู่ด้านหลังประทับอยู่ ซึ่งชาวจีนเชื่อกันว่าจะได้พบเนื้อคู่แท้ที่เป็นคู่บุญคู่บารมีรักกันตลอดไป ส่วนใครที่ได้พบคู่แล้วสามารถขอพรให้คู่ของท่านรักกันแน่นแฟ้นยิ่งขึ้นได้เช่นกัน

**วิธีขอพร : ไข่ด้ายแดงผูกนิ้วเอาไว้ไม่ให้หลุดระหว่างพิธี**



**จิมซาจ่ย (ถนนนาธาน)** ถือเป็นแหล่งช้อปปิ้งแห่งแรกของเกาะฮ่องกงที่ทันสมัยที่สุด มีร้านค้าไว้เกือบทุกประเภท รวมทั้งโรงแรมนับสิบ และห้างสรรพสินค้าขนาดใหญ่ที่มีสินค้าแบรนด์เนมมากมายจากทุกมุมโลก ล้ำสมัยสุด ๆ แปลกใหม่ หลากหลายประเภทให้จับจ่าย ไม่ว่าจะเป็น เสื้อผ้า กระเป๋า รองเท้า เครื่องใช้ไฟฟ้า กล้องดิจิตอล โทรศัพท์มือถือ สินค้าแฟชั่น ต่างๆ มากมายให้ท่านเลือกช้อปปิ้งสุดมันส์



**\*\*อิสระอาหารเย็นตามอัธยาศัยเพื่อไม่ให้เสียเวลาช้อปปิ้ง\*\***  
**\*\* สมควรแก่เวลานำทุกท่านกลับจู่ให้โดยเรือเฟอร์รี่ \*\***

เข้าสู่ที่พัก (จุไห่) LANMARK INTERNATIONAL HOTEL ★★★★★ หรือใกล้เคียง

วันสาม ถนนคู่รัก – สาวงามหรืหนี – สินค้า OTO – ตลาดกงเป๋ย – มาเก๊า - กรุงเทพฯ

### บริการอาหารเช้า ณ โรงแรม (5)

**ถนนคู่รัก** เป็นถนนยาวเลียบริมทะเล มีความยาวประมาณ 15 กิโลเมตร โดยรัฐบาลจุไห่มีการตกแต่งภูมิทัศน์ของถนนเส้นนี้ เพื่อให้เกิดความสวยงาม และความร่มรื่น เหตุที่ได้ชื่อว่าถนนคู่รักนั้น เนื่องจากบริเวณถนนริมชายหาดมีการวางม้านั่ง ทำมาสำหรับนั่งได้ทีละ 2 คนเท่านั้น ทำให้ได้รับความนิยมในหมู่คู่รักหนุ่มสาวเป็นอย่างมาก โดยสถานที่นี้ได้มีตำนานเล่าขานเกี่ยวกับความรักมายาวนาน **เรื่องมีอยู่ว่า** ในหมู่บ้านชาวประมงริมทะเล มีชายหาฟืนคนหนึ่ง ทำมาหากินด้วยความขยันหมั่นเพียร อดทน และซื่อสัตย์ ได้ตกหลุมรักกับ นางเทพธิดาแห่งท้องทะเล ทั้งสองใช้ชีวิตร่วมกันอย่างมีความสุขตลอดเวลา 8 ปี ทำให้ชายที่อาศัยอยู่บ้านข้างๆ อิจฉาเป็นอย่างมาก เนื่องจากตนเองมักจะทะเลาะกันภรรยาอยู่บ่อยครั้ง จึงนำความลับที่ตนเองรู้ไปบอกแก่ชายหาฟืนว่า “แท้จริงแล้วภรรยาของท่านได้อมไข่หมึกที่สวยงามและมีค่าไว้ในปาก” ซึ่งทำให้ชายหาฟืนรู้สึกน้อยใจ และเสียใจ ที่ภรรยาไม่มีความลับกับเขา ชายหนุ่มจึงได้เรียกภรรยาเข้ามาซักถาม จนทราบว่าเรื่องที่นางอมไข่หมึกมีค่าไว้เป็นความจริง ชายหาฟืนจึงขอให้นางคายออกมาให้เค้าดู แต่นางกลับปฏิเสธ โดยบอกว่าหากตนคายไข่หมึกออกมา ตนจะกลายเป็นหินทันที ชายหนุ่มไม่เชื่อที่นางกล่าว นางจึงตัดสินใจสละความรักเพื่อพิสูจน์คำพูดด้วยการคายไข่หมึกออกมา ทันใดนั้นเอง นางกลายเป็นหินต่อหน้าต่อตา เขาระโดดกอดภรรยาไว้ แต่มันสายไปแล้ว เขาได้ทำร้ายภรรยาที่รักเขาไปแล้ว และเพื่อเป็นการระลึกถึงความรักอันยิ่งใหญ่ จึงได้มีการสร้างรูปปั้นของนางไว้กลางทะเลใกล้กับหมู่บ้านชาวประมงนั่นเอง นางเทพธิดานั้นจึงถูกสร้างเป็นรูปปั้นชื่อว่า **จุไห่พิชเชอร์เกิร์ล หรือ สาวงามหรืหนี** เป็นหินแกะสลักตั้งเด่นสง่าอยู่ริมทะเลบริเวณอ่าวเซียงหู มีขนาดใหญ่มีความสูงถึง 8.7 เมตร และมีน้ำหนักถึง 10 ตัน มีชื่อไข่หมึกไว้โดยยกขึ้นเหนือศีรษะตามเรื่องเล่า



**แวะชมสินค้า OTO** ขึ้นชื่อของจีน สินค้าของชาวจีน ที่มีชื่อเสียงมายาวนาน คงไม่พ้นสินค้าประเภท ผ้าไหมแท้ หยกแท้ และ ยาสมุนไพร ล้วนแล้วเป็นสินค้าที่มีประโยชน์ ด้านสุขภาพ และมีคุณค่าอย่างมาก เมื่อท่านมาถึงแหล่งสินค้าเหล่านี้แล้ว อย่าพลาดที่จะเลือกซื้อเป็นเจ้าของ หรือ นำไปฝากคนที่คุณรัก



### บริการอาหารกลางวัน ณ ภัตตาคาร (6)

**ตลาดกงเป๋ย** ศูนย์การค้าดีดีแอร์เป็นแหล่งช้อปปิ้งสินค้าเลียนแบบเกรด AAA+ ดีดีแอร์ชื่อดัง ประจำเมืองจุไห่ ภายในประกอบด้วยร้านค้ากว่า 5,000 ร้าน มีให้เลือกมากมายหลากหลาย กระเป๋า รองเท้า กางเกง นาฬิกา ของเด็กเล่น ฯลฯ ที่สำคัญราคาไม่แพง และยังสามารถต่อรองราคาได้ เป็นที่ถูกใจนักท่องเที่ยวไทยอย่างยิ่ง





**\*\* สมควรแก่เวลา..นำท่านไปสนามบินมาเก๊า เตรียมเชคอิน โหลดกระเป๋า \*\***

22.40 น. เติร์ฟ้ากลับประเทศไทย โดยสายการบิน **AIR ASIA (FD)** เที่ยวบิน **FD767**  
มีอาหารและน้ำเปล่าบริการบนเครื่อง / โหลดกระเป๋าได้ 1 ใบ 20 กก.

**หมายเหตุ:** ตัวเครื่องบินที่ใช้เป็นแบบกรุปไม่สามารถเลือกที่นั่งล่วงหน้าได้ (ท่านจะได้รับที่นั่งแบบสุ่มเท่านั้น)

00.30 น. ถึงประเทศไทย ณ สนามบินดอนเมือง โดยสวัสดิภาพทุกท่าน

**ข้อสำคัญควรทราบ** ตามนโยบายของรัฐบาลจีนร่วมกับการท่องเที่ยวแห่งเมืองจีนทุกเมือง ได้แก่ ฮองกง มาเก๊า จูไห่ เซินเจิ้น กำหนดให้มีการประชาสัมพันธ์สินค้าพื้นเมืองให้นักท่องเที่ยวได้รู้จักในนามของร้านรัฐบาล เช่น จิวเวลรี่, หยก, บัวหิมะ, ผ้าไหม, ไหม่มก, ใบชา, เยื่อไผ่ ซึ่งทัวร์มีความจำเป็นต้องบรรจุในโปรแกรมด้วย "เพราะมีผลกับราคาทัวร์" จึงเรียนให้นักท่องเที่ยวทุกท่านทราบว่า ทัวร์จำเป็นต้องรวบรวมทุกท่านแวะชมโดยใช้เวลาประมาณ 60 – 90 นาที ช้อหรือไม่ช้อขึ้นอยู่กับความพอใจของลูกค้าเป็นหลัก ไม่มีการบังคับใดๆ ทั้งสิ้น และทุกการตัดสินใจช้อนั้นเป็นดุลพินิจของลูกค้า 100% ทัวร์จะไม่มีส่วนรับผิดชอบความพอใจหากท่านไม่พึงพอใจสินค้าภายหลัง และถ้าหากลูกค้าไม่มีความประสงค์จะเข้าร้านรัฐบาลจีนทุกเมือง ทางแลนด์จีนจะเรียกเก็บค่าใช้จ่ายที่เกิดขึ้นจากท่านเป็นจำนวนเงิน 600 หยวน / คน / ร้าน

**อัตราค่าบริการทั้งหมด \*รวม\***

- 1) ตัวเครื่องบินชั้นประหยัด ไป – กลับ พร้อมกรุปเท่านั้น (ไม่อนุญาตให้เลื่อนวันเดินทาง)
  - ✓ เนื่องจากเป็นตัวประเภทกรุปในกรณียกเลิกเดินทางจะไม่สามารถขอ Refund ตัวได้ทุกกรณี
  - ✓ ตัวเครื่องบินเมื่อยืนยันการออกตั๋วแล้วจะไม่สามารถเปลี่ยนแปลงชื่อผู้เดินทางได้ทุกกรณี
- 2) **โรงแรม 4 ดาว 2 คืน** ตามโปรแกรม (จัดให้พักห้องละ 2-3 ท่าน ตามเหมาะสม)
 

**หมายเหตุ:** การจัดห้องพักสำหรับเด็ก มีเงื่อนไขดังนี้


  - ✓ เด็กอายุ ตั้งแต่ 0 – 4 ขวบ ไม่เปิดเตียง จัดให้นอนเตียงเดียวกับผู้ใหญ่ 2 ท่าน / ห้อง เท่านั้น หากทารกนอนกับ ผู้ใหญ่ 1 ท่าน / ห้อง โรงแรมจะถือว่าเป็นการพักเดี่ยว **มีค่าพักเดี่ยว**
  - ✓ เด็กอายุ ตั้งแต่ 4 ขวบ ขึ้นไป จัดให้นอนเสริม 1 เตียง / ห้อง หรือ นอนกับ ผู้ใหญ่ 1 ท่าน / ห้อง
  - ✓ ในกรณีที่ท่านจองห้องพักแบบ TRIPLE [2 เตียง+1 ที่นอนเสริม] ในวันกรุปคอนเฟิร์มเดินทางแต่ทางโรงแรมไม่มีห้องพักแบบ TRIPLE เหลือ ทางบริษัทฯ ขอสงวนสิทธิ์จัดห้องประเภทอื่นให้ทดแทน
  - ✓ เนื่องจากเป็นห้องพักประเภทกรุปในกรณียกเลิกเดินทางจะไม่สามารถขอ Refund ห้องพักได้ทุกกรณี และไม่สามารถขอปรับเปลี่ยนประเภทห้องได้ตามความพึงพอใจในวันเดินทางได้ ยกเว้นพบว่า.. สิ่งอำนวยความสะดวกภายในห้องพักมีความชำรุดจนไม่สามารถใช้งานได้ เช่น แอร์เสีย, ก๊อกน้ำไม่ทำงาน, กลอนประตู หรือ ประตู ไม่สามารถใช้งานได้ ฯลฯ เจ้าหน้าที่จะช่วยเปลี่ยนห้องให้แก่ท่านได้
  - ✓ ในกรณีที่บางท่านในกรุปขอยกเลิกเดินทางในวันเดินทาง บริษัทฯ จะไม่สามารถโอนห้องพักของผู้ที่ยกเลิกเดินทางให้แก่ท่านอื่นๆ ใช้สำรองในกรุปได้ทุกกรณี เนื่องจากเป็นเงื่อนไขของทางโรงแรม
- 3) **อาหาร 6 มื้อ** ตามโปรแกรม (\*\*หากท่านไม่ทานอาหารมื้อใด จะไม่สามารถคืนเงินได้\*\*)
- 4) ค่าบัตรเข้าชมสถานที่ต่างๆ ตามโปรแกรม โดยที่ไม่ใช่โปรแกรมที่ระบุไว้ว่าต้องชำระเพิ่มเติม
- 5) ค่ารถโค้ชปรับอากาศ รับ-ส่ง สถานที่ท่องเที่ยวตามโปรแกรม
- 6) ประกันอุบัติเหตุระหว่างเดินทางในท้องถิ่น ค่าคุ้มครองในวงเงินไม่เกิน 1,000,000 บาท
  - ✓ (ตามเงื่อนไขกรมธรรม์) \*\* ค่าคุ้มครองตั้งแต่ อายุ 1 – 75 ปี เท่านั้น \*\*
  - ✓ กรณีผู้เดินทางมีอายุตั้งแต่ 76 – 80 ปี ค่าคุ้มครองเพียง 50% ของวงเงินคุ้มครอง และ สำหรับผู้เดินทาง อายุ 81 ปี ขึ้นไป กรมธรรม์ไม่รับคุ้มครองใดๆ ทั้งสิ้น \*\*
  - ✓ ประกันจะไม่คุ้มครองผู้ที่เคยผ่านหรือเคยเดินทางเข้าประเทศต้องห้าม **แม้ว่าจะส่งชื่อมาทำประกันแล้ว**

ได้แก่ อาเซอร์ไบจาน, อัฟกานิสถาน, คิวบา, อิหร่าน, อิรัก, สาธารณรัฐคีร์กีซ, เลบานอน, ลิเบีย, เกาหลี (เหนือ), ปากีสถาน, ซีเรีย, ทาจิกิสถาน, เติร์กเมนิสถาน, รัสเซีย, อุซเบกิสถาน, อิสราเอล
7) ภาษีน้ำมันและภาษีตัวทุกชนิด บริษัทฯ ขอสงวนสิทธิ์เก็บเงินเพิ่มหากสายการบินปรับขึ้นก่อนวันเดินทาง
8) ค่าระวางน้ำหนักกระเป๋า สำหรับโหลดใต้เครื่อง 1 ใบ จำกัดน้ำหนักไม่เกิน 20 กก.

## อัตราค่าบริการทั้งหมด \*ไม่รวม\*

1) ค่าทิปไกด์และคนขับรถท้องถิ่น (ไม่ใช่หัวหน้าทัวร์) 1,000 บาท/ท่าน
2) ค่าทิปหัวหน้าทัวร์จากเมืองไทย *ตามสินน้ำใจของท่านไม่บังคับ*
3) ค่าภาษีต่างๆ ได้แก่ ภาษีหัก ณ ที่จ่าย 3% และ ภาษีมูลค่าเพิ่ม 7% กรณีต้องการใบกำกับภาษี
4) ค่าใช้จ่ายอื่นๆ ที่ไม่ได้เกิดขึ้นจากทัวร์เป็นสาเหตุ อาทิเช่น ค่าอาหารและเครื่องดื่มที่สั่งเพิ่มพิเศษภายในห้องพัก, ค่าโทรศัพท์ต่างๆ, ค่าอินเทอร์เน็ต, ค่ามินิบาร์, ค่าซักรีด, ค่าใช้จ่ายอันเกิดจากความล่าช้าของสายการบิน, อุบัติภัยทางธรรมชาติ, การประท้วง, การจลาจล, การนัดหยุดงาน, การถูกปฏิเสธไม่ให้ออกและเข้าเมืองจากเจ้าหน้าที่ตรวจคนเข้าเมืองและเจ้าหน้าที่กรมแรงงาน ทั้งที่ประจำเมืองไทยและต่างประเทศซึ่งอยู่นอกเหนือความควบคุมของทางบริษัทฯ

## เงื่อนไขการรับจองทัวร์

1) ชำระมัดจำทัวร์ 5,000 บาท ภายใน 1 วัน นับจากวันที่ได้รับใบยืนยันการจอง (อินวอย)
2) ส่วนที่เหลือชำระทั้งหมด ก่อนเดินทาง 30 วัน เพื่อยืนยันการเดินทาง <ul style="list-style-type: none"> <li>✓ ที่นั่งของท่านจะถูกยืนยันโดยสมบูรณ์ก็ต่อเมื่อท่านได้รับใบยืนยันการจองของบริษัทฯ เป็นสำคัญ</li> <li>✓ บริษัทฯ ขอสงวนสิทธิ์ยกเลิกที่นั่งของท่านอัตโนมัติ (auto) หากท่านไม่ได้ชำระค่ามัดจำในวันที่กำหนด เพื่อให้สิทธิ์แก่ผู้ที่รอคิว (Waitlist) ท่านต่อไป และ เนื่องจากโปรแกรมเป็นแบบ Join Tour (จองเที่ยว) บริษัทฯ มีความจำเป็นต้องบริหารจัดการขายที่นั่งให้เต็มกรุ๊ปในระยะเวลาจำกัดที่สายการบินกำหนด เพื่อสามารถนำทุกท่านออกเดินทางได้อย่างราบรื่น</li> </ul>
3) แนบสำเนาหนังสือเดินทาง (กรุณาถ่ายส่งมาตามตัวอย่าง) โดยมีวันหมดอายุคงเหลือไม่น้อยกว่า 6 เดือน นับล่วงหน้าก่อนวันเดินทาง และมีหน้าว่างท้ายเล่มไม่น้อยกว่า 2 หน้า เพื่อให้เจ้าหน้าที่ประทับตราได้

4) หากท่านไม่ชำระค่าทัวร์ครบ 100% ก่อนเดินทาง ทางบริษัทฯ จะไม่สามารถอนุญาตให้ท่านเดินทางได้ รวมถึงสายการบินจะยึดมัดจำของท่านทันที โดยไม่สามารถขอคืน (Refund) ได้ทุกกรณี

## เงื่อนไขสำคัญอื่นๆ ที่ควรทราบ

1) ผู้เดินทางที่มีอายุ 65 ปี ขึ้นไป หรือ ท่านที่ร้องขอรถเข็น (Wheel Chair) ท่านจะต้องมีใบรับรองแพทย์ <b>ประกอบการเดินทาง</b> เพื่อยืนยันสุขภาพว่าท่านเหมาะสมแก่การเดินทางได้ เนื่องจากโปรแกรมเส้นทางนี้ ท่านต้องเดินทางข้ามหลายเมือง รวมถึงเปลี่ยนโรงแรมที่พักบ่อย หากเจ้าหน้าที่ของบริษัทฯ พบว่า ท่านช่วยเหลือตนเองไม่ได้ เช่น เดินได้น้อยกว่ากว่าคนปกติ มีอาการหอบหืด อาหารขี้ก อาหารเกร็งควบคุมตนเองไม่ได้หรือ
---



<p>ตอบสนองข้อผิดพลาด และไม่มีใบรับรองแพทย์ประกอบ บริษัทฯ ขอสงวนสิทธิ์ไม่อนุญาตให้ท่านเดินทาง โดยคำนึงถึงความปลอดภัยท่านเป็นสำคัญ</p>
<p>2) บริษัทฯ ขอสงวนสิทธิ์ในการปรับเปลี่ยนรายการทัวร์ได้ตามความเหมาะสม อันเนื่องมาจากสภาวะอากาศแปรปรวน, ปัญหาขมหมึบติดถนนมาจากการเมือง, ปัญหาจากสายการบินเป็นสาเหตุ, ขั้นตอนการตรวจคนเข้าเมืองของแต่ละประเทศ หรือในกรณีอื่นๆ <b>โดยมีต้องแจ้งให้ทราบล่วงหน้า</b> ไกด์และคนขับรถท้องถิ่นจะเป็นผู้บริหารเวลาตามสถานการณ์ในวันดังกล่าว โดยจะคำนึงถึงประโยชน์สูงสุดของลูกค้าเป็นสำคัญ</p>
<p>3) ท่านที่มีวีซ่าจีนและสามารถใช้เดินทาง เข้า-ออก ได้ตามวันเดินทางที่ระบุ กรุณาแจ้งเจ้าหน้าที่ให้รับทราบก่อนการจองทัวร์ <b>โดยทั้งนี้ ทางบริษัทฯ ไม่มีการลดราคาทัวร์ในส่วนของลูกค้าที่มีวีซ่าจีนทุกกรณี</b></p>
<p>4) บริษัทฯ ไม่มีนโยบายในการจัดคูนอนให้แก่ลูกค้าที่ไม่รู้จักกัน กรณีที่ท่านจองและเดินทางมาเพียง 1 ท่าน จะต้องจ่ายค่าพักเดี่ยวเพิ่มตามราคาที่ระบุไว้ในรายการทัวร์เท่านั้น</p>
<p>5) บริษัทฯ จะไม่รับผิดชอบต่อการห้ามออกนอกประเทศ หรือ ห้ามเข้าประเทศ อันเนื่องมาจากมีสิ่งผิดกฎหมาย หรือ เอกสารเดินทางไม่ถูกต้อง หรือ การถูกปฏิเสธในกรณีอื่นๆ</p>