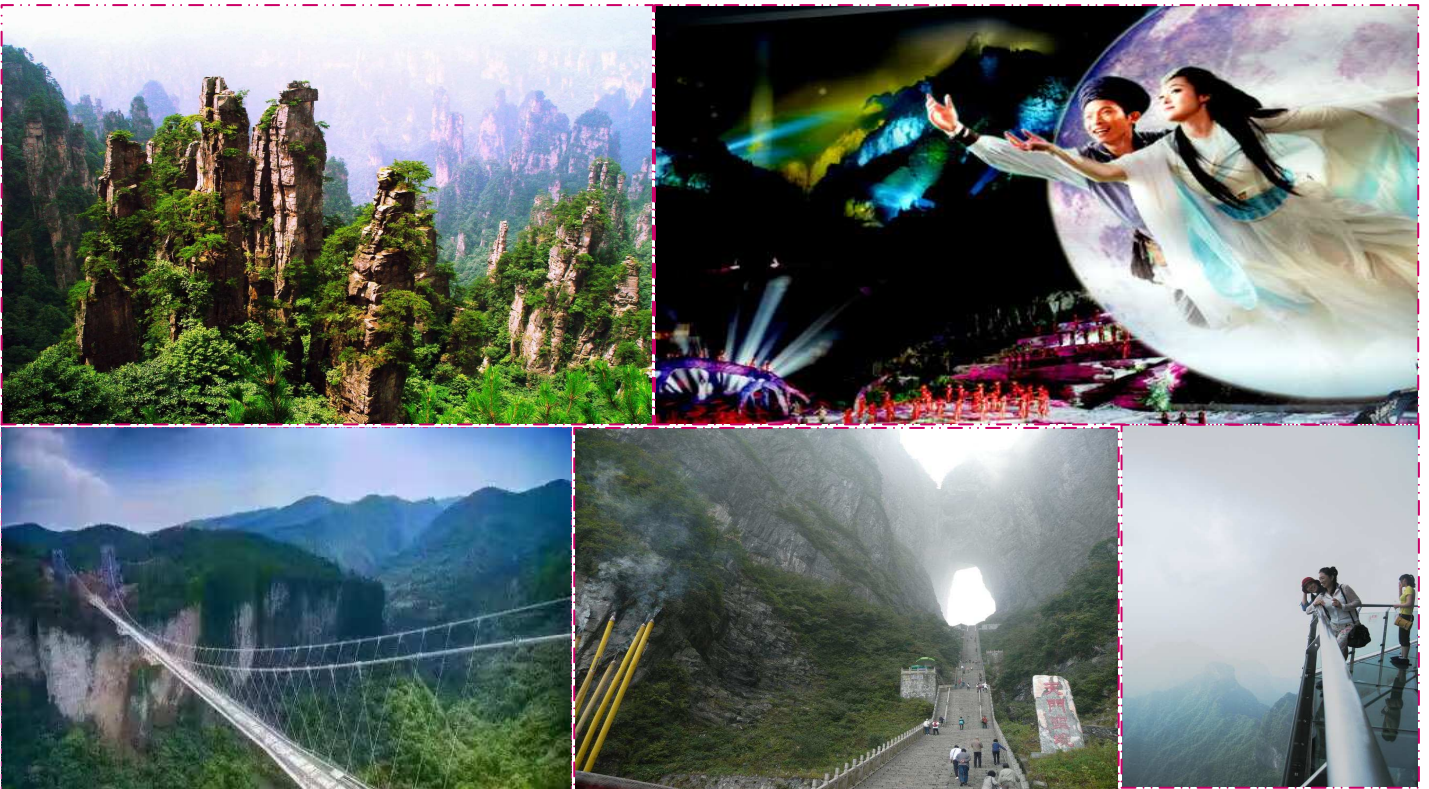


เที่ยวระดับโลก วิวตารางเจียเจีย 5 วัน 4 คืน

เทียนเหมินซาน-เทียนจิวซาน-สะพานแก้วแกรนด์แคนยอน

ลำธารจินเปียนซี ชมโชว์หวานนางพญาจิ้งจอกขาว สุดแสนโรแมนติก



กำหนดการเดินทาง 7-11 , 21-25 มี.ค. // 28 มี.ค.-01 เม.ย.61

***สงกรานต์ 11-15 เม.ย. 61 // 18-22 เม.ย.61**

9-13 , 16-20 , 23-27 พ.ค. // 30 พ.ค.-3 มิ.ย.61

(5 วัน 4 คืน)

วันแรก สนามบินดอนเมือง – ฉางซา – ถนนคนเดินหวงซิงถู่ – ฉางเจียเจีย

04.30 คณะเดินทางพร้อมกันที่ สนามบินดอนเมือง อาคารผู้โดยสารขาออกชั้น 3 ประตู 1-2 เคาน์เตอร์สายการบินแอร์เอเชีย (FD) เจ้าหน้าที่ ของบริษัทคอยต้อนรับและอำนวยความสะดวกแก่ ท่าน (รับเอกสารต่าง ๆ พร้อมขอแนะนำขั้นตอนจากเจ้าหน้าที่) ระเบียบทุกใบจะต้องฝากให้กับทางเจ้าหน้าที่สายการบินด้วยตัวท่านเองตามนโยบายรักษาความปลอดภัยของสายการบิน **ของเหลวนำขึ้นเครื่อง** ทั้งหมดที่นำไปใส่กระเป๋าถือติดตัวขึ้นเครื่องจะต้องบรรจุในบรรจุภัณฑ์และมีปริมาณไม่เกิน 100 มิลลิลิตรต่อชิ้น (รวมกันไม่เกิน 1 ลิตร)บรรจุภัณฑ์ดังกล่าวควรวางไว้ในถุงที่โปร่งใสและสามารถเปิด-ปิดได้ด้วย ให้นำถุงขึ้นไปเพียงใบเดียวเท่านั้น **การนำผลิตภัณฑ์ของสด**

ที่ทำจากสัตว์ไม่ว่าเนื้อหมู เนื้อวัว ผัก ผลไม้สด ไม่อนุญาตให้นำเข้าประเทศเพื่อป้องกันโรคต่างๆ เพราะหาก
ศุลกากรตรวจพบจะต้องเสียค่าปรับ

07.35 **เดินทางสู่เมืองฉางซา โดยเที่ยวบินที่ FD 540 (บริการอาหารบนเครื่อง) เวลาที่เมืองฉางซาเร็วกว่าไทย 1 ชม**

12.05 **เดินทางถึง สนามบินฉางซา เมืองหลวงของมณฑลหูหนาน ซึ่งมีความสำคัญทางประวัติศาสตร์และวัฒนธรรม**
แห่งหนึ่งของจีน รวมทั้งเป็นศูนย์กลางด้านการเมืองเศรษฐกิจและวัฒนธรรมของมณฑลหูหนานด้วย มีคำกล่าว
ว่า “หากมาจางเจียเจี๋ยแล้วไม่ได้มาฉางซาเมืองเอกก็เหมือนมาไม่ถึงหูหนาน” หลังผ่านพิธีตรวจคนเข้า เมืองและ
ศุลกากรแล้ว นำท่านบริการอาหารกลางวัน ณ ภัตตาคาร (อาหารจีน) หลังอาหารนำท่านช้อปปิ้ง **ถนนคนเดิน**
หวงซิงตุ๋ ตลาดใหญ่ที่สุดของมณฑลหูหนาน มีสินค้ามากมายให้ท่านเลือกซื้อทั้งสินค้าแบรนด์เนม ยี่ห้อจีนชื่อดัง
และสินค้าราคาถูก รวมถึงมีของกินพื้นเมืองให้ท่านเลือกสรร และช้อปปิ้งมาเกตุท้องถิ่นให้ท่านซื้อของพื้นเมือง
เป็นของฝาก สมควรแก่เวลานำท่านเดินทางสู่ **เมืองจางเจียเจี๋ย** ซึ่งตั้งอยู่ทางตะวันตกเฉียงเหนือของมณฑลหู
หนาน ตอนกลางก่อนมาทางใต้ของประเทศจีน เป็นพื้นที่ที่มีลักษณะพิเศษและมีทัศนียภาพที่งดงาม คลอบคลุม
พื้นที่มากกว่า 264 ตารางกิโลเมตร และ 97.7% ของพื้นที่เป็นป่าไม้ จางเจียเจี๋ยได้ถูกประกาศให้เป็นเขตอนุรักษ์
วนอุทยานแห่งชาติในปี ค.ศ. 1982 ซึ่งแบ่งออกเป็น 3 ส่วน ได้แก่ วนอุทยานแห่งชาติ หุบเขาซูยี้ และภูเขาเทียน
จื่อ ความโดดเด่นของที่นี่ คือ ยอดเขาและเสาหินทรายที่ตั้งตระหง่านกว่า 3,000 ยอด และสูงกว่า 200 เมตร
นอกจากนี้ยังมีช่องแคบ ลำธาร สระน้ำ และน้ำตกมากมาย รวมทั้งมีถ้ำกว่า 40 ถ้ำ ซึ่งทำให้สถานที่แห่งนี้ มีภูมิ
ทัศน์ที่งดงามจนได้รับการประกาศให้เป็นมรดกโลกปี 1992 จาก UNESCO

ค่ำ **บริการอาหารค่ำ ณ ภัตตาคาร** หลังอาหารนำท่านเข้าที่พักโรงแรม อิสระพักผ่อน

พักที่จางเจียเจี๋ย โรงแรม ZHANGJIAJIE STATEGUEST HOTEL หรือเทียบเท่า 5*

วันที่สอง แกรนด์แคนยอนจางเจียเจี๋ย – สะพานแก้วยาวที่สุดในโลก – ชมโชว์หนังตะลุง – ถนนซีปู้เจีย

เช้า **☉ บริการอาหารเช้า ณ ที่พัก** หลังอาหารนำท่านเที่ยวชม **จางเจียเจี๋ยแกรนด์แคนยอน สะพานแก้วข้ามเขาที่ยาว**
ที่สุดในโลก สถานที่ท่องเที่ยวแห่งใหม่ในจางเจียเจี๋ย เดินทางชม SKY WALK แห่งใหม่ล่าสุด ด้วยความยาวถึง
430 เมตร กว้าง 6 เมตร สูงถึง 300 เมตร วัดใจกันด้วยทางเดินทางกระจกคริสตัล กับวิวทิวทัศน์ที่สวยงามเกินกว่า
คำบรรยายใดๆ **หมายเหตุ...เนื่องจากสะพานแก้ว เป็นสถานที่ท่องเที่ยวที่ต้องตรวจสอบความปลอดภัยอย่างสูง**
จากรัฐบาลจีน หากสะพานไม่เปิดให้นักท่องเที่ยวเข้าชม ผู้จัดขอสงวนสิทธิ์ในการเปลี่ยนสถานที่เที่ยวอื่นทดแทน
แล้วแต่ความเหมาะสม นำท่านแวะเยี่ยมชม **ศูนย์วัฒนธรรมชา** ให้ท่านชิมชาดำ สุดยอดใบชาของมณฑลหูหนาน
ที่มีสรรพคุณเรื่องสุขภาพ ให้ท่านเลือกซื้อเป็นของฝาก

เที่ยง **☉ บริการอาหารกลางวัน ณ ภัตตาคาร** หลังอาหารนำท่านชม **การแสดงหนังตะลุง** การละเล่นพื้นบ้าน ซึ่งจะ
แสดงเกี่ยวกับตำนาน 3 ก๊ก และวัฒนธรรมของชาวพื้นเมือง สวยงามและได้ความรู้กลับบ้าน **(หากการแสดงหนัง**
ตะลุงปิดการแสดงขอสงวนสิทธิ์ไม่ชดเชยรายการโชว์อื่น เนื่องจากเป็นการแสดงโชว์วัฒนธรรมพื้นบ้านที่ไม่มี
ค่าใช้จ่ายใดๆ จากนั้นนำท่านไปผ่อนคลายความเมื่อยล้าด้วยการนวดฝ่าเท้า เป็นการแช่เท้าด้วยยาสมุนไพรจีน และ
นวดผ่อนคลายที่ **“ศูนย์วิจัยทางการแพทย์แผนโบราณ”** ฟังเรื่องราวเกี่ยวกับการแพทย์โบราณตั้งแต่อดีตถึงปัจจุบัน
การส่งเสริมการใช้สมุนไพรจีน ที่มีมานานนับพันปี พร้อมรับฟังกวีนิพนธ์โรคโดยแพทย์ผู้เชี่ยวชาญและชื้อยาแก้
น้ำร้อนลวกเป่าพุทูลิง **“ยาบัวหิมะ”** จากนั้นมีเวลาให้ท่านเดินทาง **ช้อปปิ้งที่ถนนคนเดินปู้ลิ่งเจีย** ถนนคนเดิน
ประจำเมืองจางเจียเจี๋ยให้ท่านช้อปปิ้งสินค้าที่ระลึก หรือถ่ายรูปเป็นที่ระลึก

คำ บริการอาหารค่ำ ภัตตาคาร หลังอาหารนำท่านกลับสู่ที่พัก

พักที่จางเจี๋ยเจี๋ย โรงแรม ZHANGJIAJIE STATEGUEST HOTEL หรือเทียบเท่า 5*

วันที่สาม ลำธารแฉ่ม้าทอง – ภูเขาเทียนจื่อซาน – ภูเขาฮัลเลอูย่าห์ – สะพานอันดับหนึ่งใต้ฟ้า – ไข่วางพญาจิ้งจอกขาว

เช้า บริการอาหารเช้า ภัตตาคาร หลังอาหารนำท่านชม **ร้านผ้าไหม** ของจีน ชมวิธีการนำเส้นไหมออกมาผลิตเป็นสินค้าทั้งใช้เครื่องจักร และแรงงานคน ชมการดัดย้อมไหมรังแปด (แปลกแต่จริง) เพื่อมาทำเส้นไหมผ้าไหมใหม่ ซึ่งเหมาะกับการซื้อเป็นของขวัญและใช้เองนำท่านเดินทางสู่ **อุทยานจางเจี๋ยเจี๋ย เขตอุทยานมรดกโลกทางธรรมชาติจางเจี๋ยเจี๋ย** ปัจจุบันได้เปลี่ยนชื่อเป็น **ภูเขาฮัลเลอูย่าห์** เป็นสถานที่ที่ใช้เป็นฉากประกอบในภาพยนตร์เรื่องอวตาร อุทยานจางเจี๋ยเจี๋ยตั้งอยู่ทางตะวันตกเฉียงเหนือของมณฑลหูหนานเป็นอุทยานแห่งชาติแห่งแรกของสาธารณรัฐประชาชนจีน ระหว่างทางได้ผ่านขุนเขาน้อยใหญ่สองข้างทางเขียวชะอุ่มด้วยหลากหลายต้นไม้ขนาดใหญ่ เปลี่ยนเป็นรถของอุทยาน

เที่ยง บริการอาหารกลางวัน ภัตตาคาร หลังอาหาร นำท่านเที่ยวชม **เขตอนุรักษ์ธรรมชาติเทียนจื่อซาน** เป็นเขตป่าอนุรักษ์ต่อเนื่องมาจากทางด้านทิศเหนือของอุทยานแห่งชาติจางเจี๋ยเจี๋ย เทียวชมยอดเขาที่มีอากาศเย็นสบายตลอดทั้งปี และมีจุดชมวิวที่สามารถมองเห็นยอดเขาน้อยใหญ่นับมากกว่าร้อยยอด ชม **สะพานอันดับหนึ่งใต้ฟ้า (เทียนเสี่ยวตี้ฉีเฉียว)** มีทิวทัศน์ที่สวยงามและเคยเป็นสถานที่ถ่ายทำภาพยนตร์ชื่อดังหลายเรื่อง ท่านจะได้ตื่นตาตื่นใจกับทิวทัศน์ธรรมชาติที่สวยงามแสนประทับใจ (**ขึ้น-ลงโดยลิฟท์แก้วไปหลงที่จุดสูงสุด 326 เมตร ลิฟท์แก้วริมหน้าผาแห่งแรกของเอเชีย**) ***โปรดทราบ ในกรณีทีลิฟท์หรือกระเช้า ไม่สามารถใช้งานได้ ทางผู้จัดขอสงวนสิทธิ์โดยการเปลี่ยนการขึ้น-ลงโดยการใช้ลิฟท์หรือกระเช้าเพียงอย่างเดียวอย่างหนึ่งเท่านั้น*** สมควรใช้เวลานำท่านเดินทางกลับสู่ตัวเมือง เยี่ยมชมจากนั้นนำท่านนั่งกระเช้าและรถท้องถิ่นเพื่อลงจากเขา เที่ยวชม **ลำธารจินเปียนซี หรือ ลำธารแฉ่ม้าทอง** ซึ่งเป็นลำธารที่ไหลวนไปตามช่องเขาและชะง่อนผาสูงชันเข้าไปกลางภูเขาเวกกดด้วยระยะทางยาว 7.5 กม ลำธารแฉ่ม้าทอง มีน้ำในลำธารมีสีเขียวใสปราศจากมลภาวะสองฝั่งน้ำจะมีภูเขาหินรูปร่างสวยแปลกตาตั้งตระหง่านเรียงรายเป็นลวดลายสวยงามอย่างที่ท่านไม่เคยเห็นจากที่ไหนมาก่อน

ค่ำ บริการอาหารค่ำ ภัตตาคาร หลังอาหารนำท่านชม ไข่วอลังการหวานหยด **THE LOVE STORY OF A WOODENMAN AND A FAIRY FOX** ฟังเพลงรักไพเราะเพราะจับใจ นักแสดงกว่า 500 ชีวิตโลดแล่นอยู่บนเวทีกลางแจ้งแบบอลังการตระการตา มีฉากหลังเป็นภูเขาทอดยาวแบบพาโนรามา ทั้งอิงกับเทคนิคการเปลี่ยนร่างเป็นมนุษย์ของนางจิ้งจอกขาว ซาบซึ่งตรึงดวงใจในความรักรักของจิ้งจอกขาวสาวสวย และชายหนุ่มตัดฟันที่ฝ่าฟันอุปสรรคต่อสู้เพื่อความรักจนท้ายที่สุดก็สมหวังในชีวิตคู่และจบแบบ HAPPY ENDING ให้ผู้ชมกลับไปนอนฝันดี ***โปรดทราบ โข่วนี้แสดงที่โรงละครกลางแจ้งหากมีการปิดการแสดงในวันนั้นๆ ไม่ว่าจะด้วยกรณีใดๆ ทำให้เข้าชมไม่ได้ผู้จัดรับผิดชอบเพียงจัดโข่วพื้นเมืองชุดอื่นทดแทน ให้ท่านนั้นหากบัตรได้ถูกใช้ไปแล้วจะไม่มีมีการคืนค่าบริการใดๆ***

พักที่จางเจี๋ยเจี๋ย โรงแรม ZHANGJIAJIE STATEGUEST HOTEL หรือเทียบเท่า 5*

วันที่สี่ เทียนเหมินซาน (รวมกระเช้า)–ทางเดินกระจก–ถ้ำประตูสวรรค์–พิพิธภัณฑสถานหวาดหินกรวด – นางซา

เช้า บริการอาหารเช้า ภัตตาคาร หลังอาหาร นำท่านชม **ศูนย์สุขภาพแอนไอออน** ให้ท่านเลือกชมผลิตภัณฑ์เพื่อสุขภาพ อาทิ หมอนจากยางพารา ที่นอน เป็นของฝาก นำท่านสู่ **ร้านหยก** ที่มีสีเขียว สัตว์นำโชคที่ชาวจีนเชื่อว่าหากใครมีไว้ในครอบครองแล้วจะร่ำรวย และมีแต่โชคกลาง

อัตราค่าบริการนี้รวม

- ค่าตั๋วเครื่องบินระหว่างประเทศ (ชาเตอร์ไฟล์) ชั้นประหยัด
- ค่าภาษีสนามบิน
- ค่าโรงแรมที่พัก
- ค่าอาหารตามรายการ
- ค่าเข้าชมสถานที่ทุกแห่งตามที่ระบุไว้ในรายการ
- ค่าประกันอุบัติเหตุในวงเงิน 1,000,000 บาท
- ค่ารถโค้ชปรับอากาศตามที่ระบุไว้ในรายการ

*** ค่าน้ำหนักกระเป๋า ท่านละ 20 กิโลกรัม/ ท่าน กรณีที่น้ำหนักเกิน กรุณาชำระค่าใช้จ่ายส่วนน้ำหนักที่เกินเอง ***

อัตราค่าบริการนี้ไม่รวม

- ค่าใช้จ่ายอื่นๆ ที่นอกเหนือจากรายการระบุ อาทิเช่น เครื่องดื่ม, ค่าอาหาร, ค่าโทรศัพท์, วีดีโอ
- ค่าหนังสือเดินทาง และเอกสารต่างด้าวต่างๆ
- ค่าภาษีมูลค่าเพิ่ม 7% ภาษีหัก ณ ที่จ่าย 3%
- ทิปเด็กยกกระเป๋าประมาณ 5 หยวนต่อห้อง

- ค่าธรรมเนียมวีซ่าจีนกรุ๊ปท่านละ 1,000 บาท หรือแบบเดี่ยว ท่านละ 1,500 บาท

- ค่าทิปไกด์ท้องถิ่น, คนขับรถ, หัวหน้าทัวร์ไทยตลอดการเดินทาง ท่านละ 1,500 บาท

เงื่อนไขการสำรองที่นั่ง

- การจอง มัดจำท่านละ 8,000 บาท พร้อมส่งรายชื่อสมาชิกผู้เดินทางให้กับทางบริษัทฯ
- ชำระยอดส่วนที่เหลือก่อนการเดินทาง อย่างน้อย 15 วัน

เอกสารสำหรับยื่นวีซ่าจีน 10 วันทำการ ยื่นวีซ่ากรุ๊ป

1. สำเนาหนังสือเดินทางถ่ายแบบชัดเจนๆ 2 หน้า

เอกสารสำหรับยื่นวีซ่าจีน 4 วันทำการ ยื่นที่สถานทูตจีนที่เมืองไทย

1. หนังสือเดินทางตัวจริง ที่มีอายุใช้งานเกิน 6 เดือนก่อนวันเดินทาง
2. รูปถ่ายสี 2 นิ้ว 2 ใบ ตามข้อกำหนดของสถานทูต (รูปถ่ายสีพื้นหลังสีขาว เปิดหน้าผาก , เปิดใบหู , ไม่สวมใส่เครื่องประดับ

ไม่ใส่เสื้อสีขาวถ่ายรูป , ไม่สวมแว่นตา

3. ที่อยู่ปัจจุบัน พร้อมเบอร์โทรศัพท์ปัจจุบัน
4. ที่อยู่ทำงาน พร้อมเบอร์โทรศัพท์ที่ทำงาน

รูปถ่ายเพื่อยื่นขอวีซ่าจีน

ระเบียบใหม่ เริ่มใช้ 6 ธ.ค. 59

รายละเอียดตามนี้

1. ขนาดรูป 2x1.5 นิ้ว
2. พื้นหลังสีขาวเท่ากัน
3. พื้นหลังห้ามมีเงา
4. ห้ามสวมเสื้อสีขาว
5. ห้ามสวมแว่นตา
6. ห้ามยื่นเห็นฟัน
7. ห้ามใส่หมวก
8. ห้ามสวมเครื่องประดับ
9. ต้องเห็นใบหู
10. คมมุมลิ้นเปิดเห็นใบหน้า
11. ต้องถ่ายรูปหน้าตรง

หมายเหตุ
ต้องเป็นรูปที่ถ่ายจากร้านถ่ายรูปเท่านั้น

สัดส่วนใบหน้า

ตัวอย่างรูปถ่าย

อัตราค่าวีซ่าด่วน ที่ต้องจ่ายเพิ่มให้สถานทูตจีน เมื่อท่านส่งหนังสือเดินทางล่าช้า

- ยื่นวีซ่าด่วน 2 วัน เสียค่าใช้จ่ายเพิ่ม ท่านละ 2,000 บาท

เงื่อนไขในการให้บริการ เพิ่มเติมสำหรับสายการบินแอร์เอเชีย

1. ผู้จองยกเลิกการเดินทาง แต่สามารถหาผู้เดินทางใหม่มาแทนได้ทันก่อนออกตัวเครื่องบิน บริษัทฯ จะไม่หักค่าใช้จ่ายใดๆ ทั้งสิ้น ถ้ายังไม่มีการยื่นวีซ่า หรือมีการเสียค่าใช้จ่ายอื่นใด
2. ผู้จองยกเลิกการเดินทาง แต่สามารถหาผู้เดินทางใหม่มาแทนได้ทันก่อนออกตัวเครื่องบิน แต่มีการยื่นวีซ่าไปแล้วหรือมีค่าใช้จ่ายอื่นใด บริษัทฯ จะหักค่าใช้จ่ายเฉพาะเท่าที่จ่ายไปแล้วส่วนหน้าตามจริงเท่านั้น
3. จองยกเลิกการเดินทาง โดยตัวเครื่องบินได้ออกไปแล้ว แต่สามารถหาผู้เดินทางใหม่มาแทนได้ในวันเดิม ผู้ยกเลิกต้องรับผิดชอบชำระค่าธรรมเนียมการเปลี่ยนชื่อตัว / ตัว 1 ใบ + ส่วนต่างของภาษีน้ำมันเชื้อเพลิง หรือ ตามหลักเกณฑ์ที่สายการบินกำหนด และบริษัทฯ จะหักค่าใช้จ่ายอื่นๆ เฉพาะเท่าที่ได้จ่ายไปแล้วส่วนหน้าตามจริง เช่น ค่าวีซ่า เป็นต้น

หมายเหตุ

-เนื่องจากเป็นไฟล์ทเหมาลำ เมื่อออกตัวแล้วไม่สามารถนำมาคืนเงินได้ และไม่มีราคาตัวเด็ก

-ราคาและเวลาเดินทางตามรายการที่กำหนด อาจมีการเปลี่ยนแปลงได้ขึ้นอยู่กับอัตราแลกเปลี่ยนเงินตราและสายการบินกำหนด

-บริษัทขอสงวนสิทธิ์ เลื่อน, เปลี่ยนแปลง, สับเปลี่ยนรายการได้ตามความเหมาะสม ในกรณีที่มีผู้ร่วมคณะไม่ถึง 15 ท่าน หรือเกิดปัญหาทางการเมืองจนไม่สามารถออกเดินทางได้

-กรุณายำนำสิ่งของมีค่าติดตัวหรือนำใส่กระเป๋าเดินทาง มากเกินความจำเป็น หากเกิดการเสียหาย // สูญหาย ระหว่างการเดินทาง กรณีกระเป๋าสัมภาระของท่านได้รับความเสียหายระหว่างโดยสารเครื่องบิน การเรียกร้องค่าชดเชยต่างๆ ขึ้นอยู่กับดุลยพินิจของสายการบินที่จะรับผิดชอบ บริษัทฯขอสงวนสิทธิ์ในการไม่รับผิดชอบต่อความสูญเสียอื่นๆ

-กรณีเกิดโรคระบาด, ภัยธรรมชาติ, สถานการณ์ทางการเมือง, สายการบินยกเลิกเที่ยวบินหรือเหตุสุดวิสัยใดๆ ที่ทำให้ไม่สามารถเดินทางได้ รวมถึงกรณียื่นวีซ่าแล้ว ทางบริษัทฯ ขอพิจารณาในการคืนค่าใช้จ่ายเป็นกรณีตามที่เห็นสมควร

-หากผู้เดินทางถูกปฏิเสธ เข้า-ออกเมือง ของเจ้าหน้าที่ ต.ม. อันเนื่องมาจากมีสิ่งผิดกฎหมายหรือ เอกสารการเดินทางไม่ถูกต้องหรือการถูกปฏิเสธในกรณีอื่นๆ บริษัทฯจะไม่รับผิดชอบต่อใดๆ ทั้งสิ้น

-เมื่อท่านออกเดินทางไปกับคณะแล้ว ท่านงดการใช้บริการรายการใดรายการหนึ่ง หรือไม่เดินทางพร้อมคณะถือว่าท่านละสิทธิ์ ไม่อาจเรียกค่าบริการ

บริษัทฯมีประกันอุบัติเหตุท่านละๆ 1,000,000 บาท

***** ก่อนตัดสินใจจองทัวร์ ควรอ่านเงื่อนไขการเดินทางอย่างถี่ถ้วนเป็นที่พอใจ**

แล้วจึงวางมัดจำเพื่อประโยชน์ของท่านเอง **