

EXCLUSIVE IN TAIWAN 7D5N BY XW

เยือนเกาะไต้หวัน เที่ยวอุทยานอาลีซานนั่งรถไฟสายโบราณชมสวนสนพันปี
ชมอุทยานแห่งชาติทาโรโกะ อุทยานแห่งชาติใหญ่เป็นอันดับ 2 ของไต้หวัน
ชมเค็ยราชินี ประติมากรรมที่ธรรมชาติรังสรรค์ขึ้นมา ณ อุทยานเย่หลิว
ล่องเรือชมทะเลสาบสุริยันจันทรา ที่ได้คำเล่าลือว่าสวยงามดั่งภาพวาด
ชมตึก 101 ความภาคภูมิใจของชาวไต้หวัน ช้อปปีงสุดมันส์ ณ ซีเหมินติง
เมนูพิเศษ !! บุฟเฟ่ต์ชาบูไต้หวัน / เสี่ยวหลงเปา / พระกระโดดกำแพง



เที่ยวครบ 3 อุทยาน
EXCLUSIVE IN TAIWAN 7D 5N
เดินทาง : มิถุนายน - กันยายน 2560
พักหรู 5 ดาว // อาน้ำแร่แบบส่วนตัว
ราคาเริ่มต้น
21,777
เมนูพิเศษ !! บุฟเฟ่ต์ชาบูไต้หวัน
เสี่ยวหลงเปา - พระกระโดดกำแพง

ราคาเริ่มต้น 21,777 บาท พักระดับ 4 และ 5 ดาว

เดินทางเดือน มิถุนายน - กันยายน 2560

เครื่องลำใหญ่ บินตรงโดยสายการบิน NOK SCOOT



วันที่หนึ่ง **กรุงเทพฯ-สนามบินดอนเมือง**

23.00 น. นัดหมายคณะพร้อมกัน ณ **ท่าอากาศยานดอนเมือง** ชั้น 3 แถว 6 สายการบินนกสคูต พบเจ้าหน้าที่คอยต้อนรับ และบริการเรื่องกระเป๋าเดินทาง เช็คอินรับบัตรที่นั่งบนเครื่องบิน (หรือนัดหมายเวลา 23.00 น. สำหรับวันที่ไฟลท์บินเวลา 02.15 น.)

วันที่สอง **สนามบินเถาหยวน – วัดจงไถซานซือ – ล่องเรือทะเลสาบสุริยันจันทรา – วัดเหวินหวู่ วัดพระถังซัมจั๋ง – เจียอี้**

00.20 น. **หรือ 02.15 น.** เดินทางโดยสายการบิน **สายการบินนกสคูต** เที่ยวบินที่ **XW182** นำท่าน เหวินฟ้าสู่ **ไทเป (ไม่มีบริการอาหารและเครื่องดื่มบนเครื่อง) (ใช้ระยะเวลาบิน 4 ชั่วโมง)**

05.10 น. **หรือ 07.05 น.** เดินทางถึง **ท่าอากาศยานนานาชาติเถาหยวน** ประเทศไต้หวัน หลังจากผ่านขั้นตอนศุลกากรแล้ว รับกระเป๋าสัมภาระ นำคณะเดินทางโดยรถโค้ชปรับอากาศสู่เมืองหนานโถว มณฑลที่ใหญ่ที่สุดของไต้หวัน

(สายการบินนกสคูตจะมีการปรับเปลี่ยนเวลาการเดินทาง ตามตารางของสายการบิน ดังนั้น โปรดตรวจสอบรายละเอียดตามวันเดินทางของท่านด้านท้ายโปรแกรม)

วันเช็คอินตรงกับวัน อาทิตย์ อังคาร พุธ และ เสาร์ ไฟลท์บิน XW182 (02.15-07.05)

วันเช็คอินตรงกับวัน จันทร์ พุธ และ ศุกร์ ไฟลท์บิน XW182 (00.20-05.15)

เช้า **บริการอาหารเช้า แบบกล่อง (แซนวิช+น้ำผลไม้)**

ระหว่างทางนำท่าน เหวินชม **วัดจงไถซาน** ซึ่งถือว่าเป็นวัดที่ใหญ่ที่สุดในโลก งบประมาณสร้างกว่าหมื่นล้านบาท มีความสูง 150 เมตร ออกแบบโดยวิศวกรคนเดียวกันกับตึก 101 มีโครงสร้างที่แข็งแกร่งมาก เมื่อปี 1999 เกิดแผ่นดินไหวอย่างรุนแรงที่เมืองหนานโถว พสุธาแยก และเกิดธรณีสูบกลืนหมู่บ้านหายไป แต่วัดจงไถถานนี้กลับไม่เป็นอะไรเลย สร้างความศรัทธาให้กับชาวไต้หวันมาก มีห้องเรียนกว่า 1,000 ห้อง เพื่อให้พระสงฆ์ได้ศึกษาพระธรรม นำท่านกราบ นมัสการสิ่งศักดิ์สิทธิ์ภายในวัด

เที่ยง **บริการอาหารกลางวัน ณ ภัตตาคาร พิเศษ!! บริการท่านด้วยเมนู ชาบูไต้หวัน(บุฟเฟต์)**



บ่าย

นำท่านลงเรือสำหรับคณะ **ล่องทะเลสาบสุริยัน - จันทรา** เป็นสถานที่ท่องเที่ยวอีกจุดหนึ่งที่เป็นที่นิยมของชาวไต้หวัน รอบ ๆ ทะเลสาบแห่งนี้จะมีจุดสำคัญที่ท่องเที่ยวมากมาย ทะเลสาบแห่งนี้มีความยาวถึง 33 กิโลเมตร นำท่านล่องเรือชมบรรยากาศและชมเกาะที่เล็กที่สุดในโลก นำคณะนมัสการพระอัฐิของพระถังซำจั๋งที่ **วัดพระถังซำจั๋ง** ที่อันเชิญมาจากชมพูทวีป นำท่านนมัสการสิ่งศักดิ์สิทธิ์ที่ **วัดเหวินหวู่** สักการะศาสดาขงจื้อเทพเจ้าแห่งปัญญาและเทพกวนอู เทพเจ้าแห่งความซื่อสัตย์ รวมถึงสิงโตหินอ่อน 2 ตัว ที่ตั้งอยู่หน้าวัด ซึ่งมีมูลค่าตัวละ 1 ล้านเหรียญไต้หวัน หลังจากนั้นนำคณะเดินทางสู่**เมืองเจียอี้** เพื่อพักผ่อนเตรียมเดินทางสู่อุทยานอาลีซานในวันรุ่งขึ้น

ค่ำ

บริการอาหารค่ำ ณ ภัตตาคาร

พักที่

SANKAI KAN HOTEL ระดับ 4 ดาว หรือเทียบเท่า

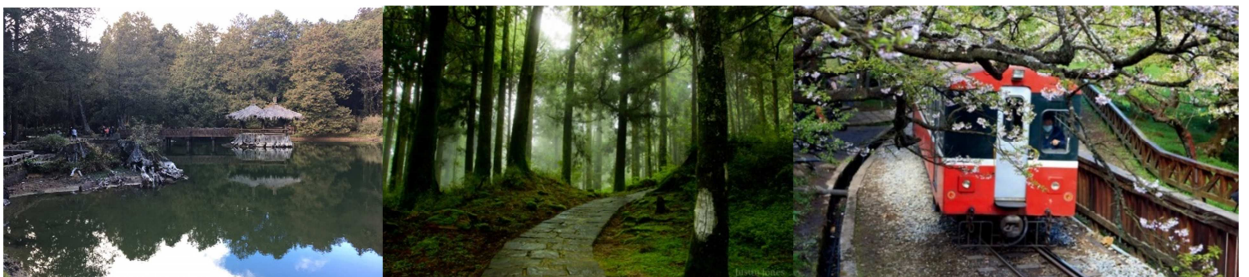
วันที่สาม

เจียอี้ - อุทยานอาลีซาน - ร้านชาอุ่นหลง - ไทจง - อาบน้ำแร่โรงแรมธดาว

เช้า

บริการอาหารเช้า ณ ห้องอาหารของโรงแรม

หลังจากนั้นนำคณะเดินทางต่อสู่ **อุทยานฯ อาลีซาน** นำท่านชมจุดท่องเที่ยวสำคัญต่างๆ ภายใน **อุทยานฯ อาลีซาน** ซึ่งเป็นอุทยานที่มีความสวยงาม และมีชื่อเสียงที่สุดของไต้หวัน นำท่าน**นั่งรถไฟโบราณ** ชมจุดท่องเที่ยวสำคัญต่างๆ ภายใน**อุทยานฯ อาลีซาน** ซึ่งเป็นอุทยานที่มีความสวยงาม และมีชื่อเสียงที่สุดของไต้หวัน ในฤดูใบไม้ผลิ ดอกซากุระจะบานสะพรั่งพร้อมกับพรรณไม้อีกนานาชนิด และจะบานในช่วงเดือน 3 และเดือน 4 เท่านั้น นำท่านเดินชมดื่มด่ำกับธรรมชาติของป่าศักดิ์สิทธิ์อาลีซานโดยตลอดสองเส้นทาง ท่านจะได้สัมผัสกับกับต้นสนสูงชัน, ซากต้นไม้โบราณแปลกตา และต้นไม้นานาพันธุ์ ซึ่งเป็นอุทยานที่มีความสมบูรณ์อยู่มาก



เที่ยง

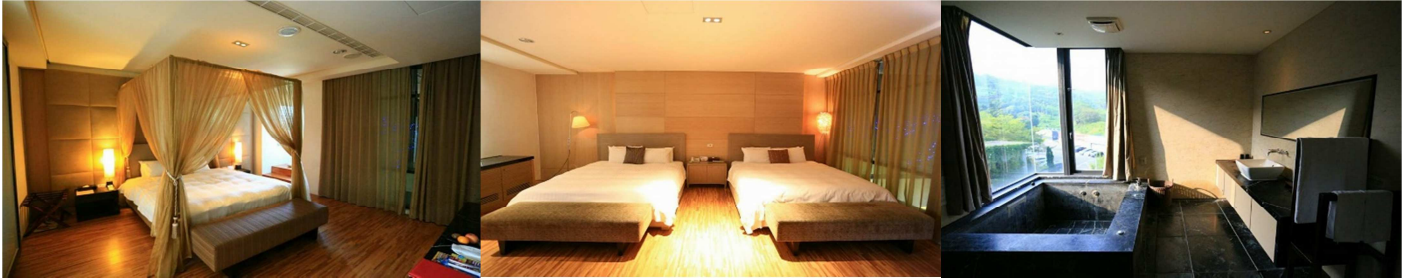
บริการอาหารกลางวัน ภายในอุทยานอาลีซาน

หลังจากนั้นเดินทางต่อสู่เมืองไทจงเมืองที่ใหญ่เป็นอันดับ 3 ของไต้หวันเป็นเมืองที่เป็นศูนย์กลางทางการศึกษา เศรษฐกิจและวัฒนธรรมตามพุทธศาสนา

แวะชิมชาอูหลงที่ **ร้านใบชา** ชาที่ขึ้นชื่อที่สุดของไต้หวัน มีรสชาติหอม มีสรรพคุณช่วยลดไขมัน ปลูกบนเขาอาลีซานในระดับความสูงเป็นพันเมตรจากระดับน้ำทะเล และเป็นของฝากที่คนไทยนิยมซื้อกลับเป็นของฝากชนิดหนึ่ง

ค่ำ **บริการอาหารค่ำ ณ ภัตตาคาร**

พักที่ **THE SUN HOT SPRING & RESORT ระดับ 5 ดาว หรือเทียบเท่า** อีสระพักผ่อนและเพลิดเพลินกับน้ำแร่หรือน้ำพุร้อน การอาบน้ำแร่หรือน้ำพุร้อนเพื่อสุขภาพ จะช่วยบรรเทาอาการปวดเส้นประสาท,ปวดกล้ามเนื้อ,ปวดข้อ,ปวดไหล่ ช่วยให้คุณสามารถกู้คืนจากความเมื่อยล้าต่อการมีสุขภาพที่ดีขึ้นผิวพรรณงาม



วันที่สี่ **ไทจง – ร้านพายส์บ่ประรด – ร้านสร้อยสุขภาพ – พิพิธภัณฑ์กู่กิง – ตึกไทเป 101 (ไม่รวมค่าขึ้นตึก) – COSMETIC SHOP**

เช้า **บริการอาหารเช้า ณ ห้องอาหารของโรงแรม**

จากนั้นนำท่านเดินทางสู่เมือง **ไทเป** เมืองหลวงประเทศไต้หวันเป็นศูนย์รวมทางด้านต่างๆของไต้หวัน ทั้งการศึกษา การค้า อุตสาหกรรม เทคโนโลยี และวัฒนธรรม ไทเปอยู่ตอนเหนือของประเทศ มีประชากรประมาณ 3 ล้านคน นำท่านเลือกซื้อของฝาก **ขนมพายส์บ่ประรด** ขนมยอดนิยมของไต้หวัน ที่ร้านเหว่ยเก้อ (ขนมพายส์บ่ประรด, ป๊อปคอร์น, เห็ดทอด เป็นต้น) แวะชมศูนย์ **สร้อยสุขภาพ(เจอมาเนี่ยม)** ที่เป็นเครื่องประดับเพื่อสุขภาพ มีทั้งแบบสร้อยข้อมือและสร้อยคอ มีคุณสมบัติในป้องกันรังสี ช่วยการไหลเวียนของเลือดในร่างกาย รวมทั้งมีชมหยกไต้หวัน และปะการังแดง เครื่องประดับล้ำค่าของชาวไต้หวันตั้งแต่โบราณ

เที่ยง **บริการอาหารกลางวัน ณ ภัตตาคาร พิเศษ! บริการท่านด้วยเมนู เสี่ยวหลงเปา**

บ่าย จากนั้นนำท่านเข้าชม **พิพิธภัณฑ์กู่กิง** เป็นพิพิธภัณฑ์ที่เก็บวัตถุและผลงานทางศิลปะของจีนโบราณ ที่มีประวัติยาวนานกว่า 5,000 ปี เป็นหนึ่งในพิพิธภัณฑ์ที่ใหญ่ที่สุดในโลก ซึ่งของล้ำค่าทางประวัติศาสตร์มีอยู่ที่นี้จำนวนมากกว่า 620,000 ชิ้นจากทุกราชวงศ์ของจีน จนต้องหมุนเวียนออกมาจัดให้ชม (ซึ่งหนึ่งชุด 5,000 ชิ้น) จะหมุนเวียนทุก 3 เดือน ไม่ว่าจะเป็สภาพ

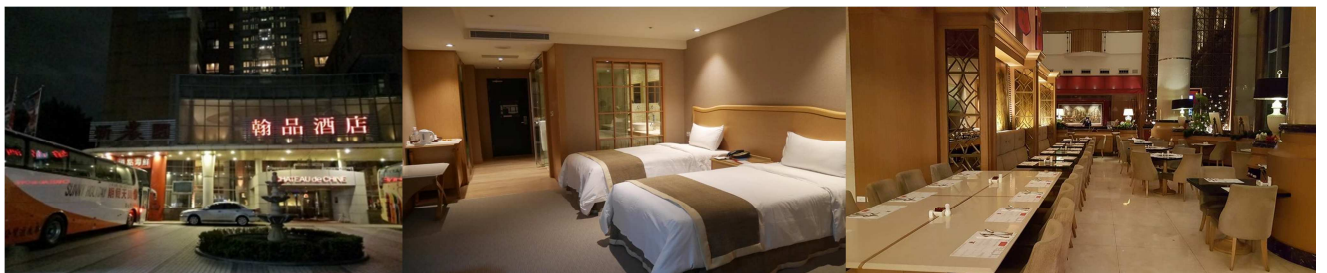


เครื่องปั้นดินเผา เครื่องทองสำริดต่างๆ เหมาะมากกับท่านที่ชอบโบราณวัตถุและงานศิลปะ ไม่ว่าจะเป็นเครื่องถมของจีนหรือ Cloisonné หรือการลงยาทองแบบอิสลามิก ที่เป็นเทคนิคที่แวดวงโลกอัญมณี ห้องแสดงหยกที่ล้ำค่าโดยเฉพาะ **หยกแกะสลักเป็นรูปผักกาดขาวที่มีตักแตนเกาะอยู่** ที่ได้รับการจัดอันดับ ในความงดงามวิจิตรเป็นอันดับ 1 ของโลก **หยกหมูสามชั้น “งาช้างแกะสลัก 17 ชั้น”** ที่มีชื่อเสียง **แม้แต่ตราลัญจกร ของจักรพรรดิเจียนหลงที่ยิ่งใหญ่** ก็อยู่ที่พิพิธภัณฑ์แห่งนี้

หลังจากนั้นนำท่านแวะร้าน **COSMETIC** ที่มีเครื่องสำอางรวมถึงพวงยา / น้ำมัน / ยานวดที่ขึ้นชื่อของไต้หวันให้ทุกท่านได้เลือกซื้อพกกันอย่างเต็มที่

..จากนั้นนำท่านเดินทางสู่ **ตึกไทเป 101** (ไม่รวมค่าขึ้นตึก ชมวิวชั้น 89 ถ้าใครต้องการขึ้นชมวิวแจ่มกับไกดท์หน้างานค่าขึ้นประมาณ 600 NTD) ตึกที่มีความสูงถึง 508 เมตร เป็นสัญลักษณ์ของเมืองไทเป ที่นี้ยังมีจุดชมวิวยิ่งสูงติดอันดับโลกอีกด้วย ภายในตัวอาคารมีลูกตุ้มขนาดใหญ่หนักกว่า 900 ตัน ทำหน้าที่กันการสั่นสะเทือนเวลาที่เกิดแผ่นดินไหว อีสระให้ท่านเลือกซื้อปิ้งแบรนด์ดังระดับโลก อาทิเช่น ALDO, BOTTEGA VENETA ,BURBERRY ,CALVIN KLEIN,CHANEL,COACH ,GUCCIM ,GIORDANO,HUGO BOSS, LOUIS VUITTON, LONGCHAMP, LANCOME,LE MER, MONT BLANC, MIDO, MCM , OMEGA, PANERAI, PRADA,POLO ,ROLEX , SHISEIDO , SUPER DRY , TAG HEUER, VERSACE , ZARA เป็นต้น หรืออีสระให้ท่านได้เลือกซื้อลิฟต์ที่มีความเร็วที่สุดในโลก ด้วยความเร็วประมาณ 1,008 เมตรต่อนาที

ค่ำ บริการอาหารค่ำ ณ ภัตตาคาร พิเศษ! บริการท่านด้วยเมนู พระกระโดดกำแพง
เช้าที่พักรัก CHATEAU DE CHINE SINJHUANG ระดับ 4 ดาว หรือเทียบเท่า



วันที่ห้า ฮัวเหลียน - อุทยานแห่งชาติ TAROKO - ร้านหยก

เช้า บริการอาหารเช้า ณ ห้องอาหารของโรงแรม

จากนั้นออกเดินทางมุ่งหน้าสู่ เมือง **ฮัวเหลียน** (โดยนั่งรถไฟไป-กลับจากกรุงไทเปไปสู่เมืองฮัวเหลียน) คือมณฑลที่ใหญ่ที่สุดในไต้หวัน ตั้งอยู่บนภูเขาฝั่งทะเลตะวันออกของไต้หวัน เป็นจุดเริ่มต้นของทางรถไฟสายฮัวเหลียน-Taitung มณฑลฮัวเหลียนมีชื่อเสียงมากในเรื่องการท่องเที่ยว มีจุดท่องเที่ยวหลักๆได้แก่ อุทยานแห่งชาติโทโรโกะ และ อุทยานแห่งชาติ Yushan และในบริเวณรอบๆชายฝั่งเป็นพื้นที่ที่เหมาะสมสำหรับการปั่นจักรยาน

เที่ยง
บ่าย

บริการอาหารกลางวัน ณ ภัตตาคาร

นำท่านสู่ “ **อุทยานแห่งชาติไต้หวัน** ” **อุทยานธรรมชาติ ทาโรโกะ(อุทยานแห่งชาติใหญ่เป็นอันดับ 2 ของไต้หวัน)** นอกจากจะเป็นอุทยานที่มีทัศนียภาพของหุบเขาและเทือกเขาสลับซับซ้อนสวยงาม แล้ว ยังมีวัฒนธรรมประเพณีที่มีเอกลักษณ์เฉพาะตัวเป็นสิ่งดึงดูดใจนักท่องเที่ยวเช่นกัน เส้นทางจากเทียนเสียง จนถึงทาโรโกะถือเป็นเส้นทางประวัติศาสตร์เลาะเลียบริมหน้าผาของหุบเขาหินอ่อนไปตลอดแนว จุด ชม วิวที่น่าประทับใจในอุทยานฯ ได้แก่ ถ้ำกนกนางแอ่น และอุโมงค์เก้าโค้ง บนเส้นทางคด เคี้ยวผ่านหุบเขาและ หน้าผาที่เกิดขึ้นโดยธรรมชาติซึ่งเป็นทางหลวงที่มีชื่อเสียงแห่งหนึ่ง ของเกาะไต้หวัน และแวะชมน้ำตก ฉางซุน อนุสรณ์สถานฉางซุน จุดชมวิวกว้างหนึ่งที่มี ทัศนียภาพของหุบเขาสลับซับซ้อนสวยงามตัวอาคาร เป็นสถาปัตยกรรม จีน ด้านข้างมีน้ำตก ไหลจากยอดเขาสูงลงสู่ลำธารสี่ฤดูและอีกที่คือ ปากถ้ำกนกนางแอ่น ถ้ำกนกนางแอ่นเกิดจาก การเคลื่อนตัวของเปลือกโลกและการไหลผ่านกัตะเซาะของลำธารสี่ฤดูทำให้ถ้ำ กนกนางแอ่น กลายเป็นแหล่งท่องเที่ยวที่มีทัศนียภาพแปลกตาด้วยถ้ำน้อยใหญ่เรียงรายบนหน้าผาสูง อุโมงค์ 9 โค้ง เป็นอุโมงค์ที่อยู่บนถนนเหิงกว้างงลู่อูหรือทางหลวงสายยุทธศาสตร์ที่ตัดผ่าน หุบเขาหินอ่อน จากด้าน ตะวันออกไปทางทิศตะวันตกเดิมเป็นถนนสายเก่าสำหรับคมนาคม ปัจจุบัน เปิดเป็นเส้นทางเดินชมวิว ทิวทัศน์เลียบริมหุบเขาให้นักท่องเที่ยวสามารถสำรวจ ความงามของธรรมชาติอย่างใกล้ชิด สะพานหินอ่อน อุทยานแห่งชาติเทียนเสียง เทียนเสียง เดิมเป็นแหล่งที่อยู่ของชาวเขาเผ่าไท่โอย่า คล้ายเป็น หมู่บ้านกลางหุบ เขา เป็นจุดชมวิวกว้างจุดหนึ่งที่มีธรรมชาติสวยงาม นำท่านช้อปปิ้งที่ตลาดชายหยก ณ **ร้านหยก** ชื่อดังในไต้หวัน เพื่อให้ท่านได้เลือกซื้อหนึ่งในของฝากจากไต้หวัน



ค่ำ
ที่พัก

บริการอาหารค่ำ ณ ภัตตาคาร

WHIRL LAN BAY HOTEL ระดับ 4 ดาว หรือเทียบเท่า

วันที่หก

ถนนโบราณจิวเฟิ่น – อุทยานเย่หลิว – อนุสรณ์สถานเจียงไคเช็ค – ซีเหมินติง

เช้า

บริการอาหารเช้า ณ ห้องอาหารของโรงแรม

จากนั้นนำท่านเดินทางสู่ **หมู่บ้านโบราณจิวเฟิ่น** ที่ตั้งอยู่บริเวณไหล่เขาในเมือง จีหลง จิวเฟิ่น ปัจจุบันเป็นสถานที่ท่องเที่ยวที่เป็นถนนคนเดินเก่าแก่ที่มีชื่อเสียงในไต้หวัน เพลิดเพลิน

บรรยากาศแบบดั้งเดิมของร้านค้า ร้านอาหารของชาวไต้หวันในอดีต ขึ้นชมวิวทิวทัศน์ รวมทั้งเลือกชิมและซื้อชาจากร้านค้า มากมาย

นำท่านเที่ยวชม **อุทยานแห่งชาติ เย่หลิว** อุทยานแห่งนี้ตั้งอยู่ทางส่วนเหนือสุดของเกาะไต้หวัน มีลักษณะพื้นที่เป็นแหลมยื่นไปในทะเล การเซาะกร่อนของน้ำทะเลและลมทะเล ทำให้เกิดโขดหินงอกเป็นรูปร่าง ลักษณะต่างๆ น่าตื่นตาที่เดียว โดยเฉพาะหินรูปพระเศียรราชินี ซึ่งมีชื่อเสียงโด่งดังไปทั่วโลก

เที่ยง

บริการอาหารกลางวัน ณ ภัตตาคาร บริการท่านด้วยเมนู ซีฟู้ด



บ่าย

จากนั้นนำท่านชม **อนุสรณ์สถานเจียงไคเช็ค** ที่สร้างขึ้นเพื่อรำลึกถึงอดีตประธานาธิบดีเจียงไคเช็ค ใช้เวลาในการสร้างถึง 3 ปี สร้างแล้วเสร็จในปี พ.ศ. 2523 มีพื้นที่ประมาณ 205 แสตรารางเมตร ท่านสามารถชมชีวประวัติและรูปภาพประวัติศาสตร์สำคัญที่หาดูได้ยากภายในอนุสรณ์สถาน

...หลังจากนั้นนำท่านเดินทางสู่ **ย่านช้อปปิ้งซีเหมินติง** หรือสยามสแควร์ไต้หวัน อิสระช้อปปิ้งสินค้าหลากหลายรวมทั้งสินค้าแฟชั่นเทรนด์ใหม่ๆ มากมาย อาทิ **Onitsuka Tiger, Nike, Puma** หรือจะเลือกชิมชาไข่มุกที่ขึ้นชื่อของไต้หวัน

ค่ำ

อิสระอาหารค่ำ ณ ย่านซีเหมินติง ให้ท่านได้เลือกรับประทานตามใจชอบ เข้าที่พัก CHATEAU DE CHINE SINJHUANG ระดับ 4 ดาว หรือเทียบเท่า

วันที่เจ็ด สนามบินเถาหยวน – กรุงเทพฯ (สนามบินดอนเมือง)

เช้า บริการอาหารเช้า แบบกล่อง (แซนวิช+น้ำผลไม้)

04.00 น. นำท่านเดินทางสู่ สนามบินเถาหยวน

(หรือออกเดินทางสู่สนามบินเวลา 06.30 น. สำหรับวันที่ไฟล์ท์บินเวลา 09.40 น.)

06.20 น. หรือ 09.40 น. สายการบินนกสก็๊ต เที่ยวบินที่ **XW181** นำท่านเหิรฟ้าสู่ กรุงเทพฯ (ไม่มีบริการอาหารและเครื่องดื่มบนเครื่อง) (ใช้ระยะเวลาบิน 4 ชั่วโมง)

09.05 น. หรือ 12.15 น. เดินทางกลับถึง ท่าอากาศยานดอนเมือง กรุงเทพฯ

(สายการบินนกสก็๊ตจะมีการปรับเปลี่ยนเวลาการเดินทาง ตามตารางของสายการบิน ดังนั้น โปรดตรวจสอบรายละเอียดตามวันเดินทางท่านด้านท้ายโปรแกรม) **เดินทางกลับวัน จันทร์ พุธ พฤหัสบดี และ อาทิตย์** ขากลับ **XW181 (06.20-09.05)**

**** หากท่านที่ต้องออกตัวภายใน (เครื่องบิน, รถทัวร์, รถไฟ) กรุณาสอบถามที่เจ้าหน้าที่ทุกครั้งก่อนทำการออกตัว เนื่องจากสายการบินอาจมีการปรับเปลี่ยนไฟล์ท หรือ เวลาบิน โดยไม่ได้แจ้งให้ทราบล่วงหน้า ****

***** ขอขอบคุณทุกท่านที่ใช้บริการ *****

อัตราค่าบริการ

กำหนดการเดินทาง	ผู้ใหญ่ ห้องละ 2-3 ท่าน	1 เด็ก 2 ผู้ใหญ่ เด็ก มีเตียง (เด็กอายุต่ำกว่า 12ปี)	1 เด็ก 2 ผู้ใหญ่ เด็กไม่มีเตียง (เด็กอายุต่ำกว่า12 ปี)	พักเดี่ยว เพิ่ม	ราคาทัวร์ ไม่รวมตัว เครื่องบิน
04 - 10 มิถุนายน 2560	22,777	22,777	22,777	7,500	15,900
11 - 17 มิถุนายน 2560	22,777	22,777	22,777	7,500	15,900
18 - 24 มิถุนายน 2560	22,777	22,777	22,777	7,500	15,900
25 มิ.ย. - 01 ก.ค.2560	22,777	22,777	22,777	7,500	15,900
02 - 08 กรกฎาคม 2560	22,777	22,777	22,777	7,500	15,900
09 - 15 กรกฎาคม 2560	23,777	23,777	23,777	8,000	16,900
10 - 16 กรกฎาคม 2560	23,777	23,777	23,777	8,000	16,900
16 - 22 กรกฎาคม 2560	21,777	21,777	21,777	7,500	15,900
23 - 29 กรกฎาคม 2560	21,777	21,777	21,777	7,500	15,900
30 ก.ค. - 05 ส.ค.2560	21,777	21,777	21,777	7,500	15,900
06 - 12 สิงหาคม 2560	23,777	23,777	23,777	8,000	16,900
13 - 19 สิงหาคม 2560	23,777	23,777	23,777	8,000	16,900
20 - 26 สิงหาคม 2560	21,777	21,777	21,777	7,500	15,900
27 ส.ค. - 02 ก.ย.2560	21,777	21,777	21,777	7,500	15,900
03 - 09 กันยายน 2560	21,777	21,777	21,777	7,500	15,900
11 - 17 กันยายน 2560	21,777	21,777	21,777	7,500	15,900
17 - 23 กันยายน 2560	22,777	22,777	22,777	7,500	15,900
25 ก.ย. - 01 ต.ค.2560	22,777	22,777	22,777	7,500	15,900

**** ราคาเด็กอายุไม่เกิน 2 ปี 5,900 บาท ****

***** ค่าบริการข้างต้น ยังไม่รวมค่าทิปคนขับรถ มัคคุเทศก์ท้องถิ่นและหัวหน้าทัวร์
ท่านละ 1,200 NTD /ทริป/ต่อท่าน*****

หมายเหตุ : ตามนโยบายของรัฐบาลไต้หวันร่วมกับการท่องเที่ยวแห่งเมืองจีนเพื่อโปรโมทสินค้าพื้นเมือง ในนามของร้านรัฐบาล คือ ใบชา, เจอมาเนี่ยม, ปะการังสีแดง ซึ่งจำเป็นต้องระบุไว้ในโปรแกรมทัวร์ เพราะมีผลกับราคาทัวร์ ทางบริษัทฯ จึงอยากเรียนชี้แจงลูกค้าทุกท่านว่า ร้านรัฐบาลทุกร้านจำเป็นต้องรบกวนทุกท่านแวะชม ชื้อหรือไม่ซื้อขึ้นอยู่กับความพอใจของลูกค้าเป็นหลัก ไม่มีการบังคับใดๆ ทั้งสิ้น และถ้าหากลูกค้าไม่มีความประสงค์จะเข้าร้านรัฐบาลทุกเมือง หรือหากท่านต้องการแยกตัวออกจากคณะ ทางบริษัทฯ ขอสงวนสิทธิ์ในการเรียกเก็บค่าใช้จ่ายที่เกิดขึ้นจากท่านเป็นจำนวนเงิน 5200 NT /ท่าน

- โรงแรมที่พักที่อาจจะมีการสลับปรับเปลี่ยนขึ้นอยู่กับความเหมาะสมเป็นหลักโดยคำนึงถึงผลประโยชน์ลูกค้าเป็นหลัก

การเดินทางในแต่ละครั้งจะต้องมีผู้โดยสารจำนวน 15 ท่านขึ้นไป ถ้าผู้โดยสารไม่ครบจำนวนดังกล่าว บริษัทฯ ขอสงวนสิทธิ์ในการเลื่อนการเดินทาง หรือเปลี่ยนแปลงราคา

อัตราค่าบริการนี้รวม

- ค่าตัวเครื่องบินไป-กลับ พร้อมคณะ
- ค่าภาษีสนามบินทุกแห่งที่มี
- ค่าน้ำหนักกระเป๋าสัมภาระท่านละไม่เกิน 20 กก.
- ค่ารถรับ-ส่ง และนำเที่ยวตามรายการ
- ค่าที่พักตามที่ระบุในรายการ พักห้องละ 2 ท่านหรือ 3 ท่าน
- ค่าเข้าชมสถานที่ต่างๆ ตามรายการ
- ค่าอาหารตามมือที่ระบุในรายการ
- ค่าจ้างมัคคุเทศก์คอยบริการตลอดการเดินทาง
- ค่าประกันอุบัติเหตุระหว่างเดินทาง วงเงินท่านละ 1,000,000 บาท (เงื่อนไขตามกรมธรรม์)

อัตราค่าบริการนี้ไม่รวม

- ค่าใช้จ่ายส่วนตัวนอกเหนือจากรายการที่ระบุ เช่น ค่าทำหนังสือเดินทาง ค่าโทรศัพท์ ค่าโทรศัพท์ทางไกล ค่าอินเทอร์เน็ต ค่าซักรีด มินิบาร์ในห้อง รวมถึงค่าอาหารและเครื่องดื่มที่สั่งเพิ่มนอกเหนือรายการ(กรุณาสอบถามจากหัวหน้าทัวร์ก่อนการใช้บริการ)
- ค่าทิปคนขับรถ หัวหน้าทัวร์ และมัคคุเทศก์ท้องถิ่น ท่านละ 1,200 NTD/ทริป/ต่อท่าน
- ค่าภาษีมูลค่าเพิ่ม 7% และภาษีหัก ณ ที่จ่าย 3%

เงื่อนไขการชำระค่าบริการ

1. นักท่องเที่ยวหรือเอเจนซี่ที่ต้องชำระเงินมัดจำเป็นเงินจำนวน 10,000 บาทต่อท่านเพื่อสำรองที่นั่ง
2. นักท่องเที่ยวหรือเอเจนซี่ที่ต้องชำระเงินค่าบริการส่วนที่เหลือทั้งหมดก่อนวันเดินทางอย่างน้อย 21 วัน กรณีนักท่องเที่ยวหรือเอเจนซี่ไม่ชำระเงิน หรือชำระเงินไม่ครบภายในกำหนด รวมถึงกรณีเช็คของท่านถูกปฏิเสธการจ่ายเงินไม่ว่ากรณีใดๆ ก็ถือว่านักท่องเที่ยวสละสิทธิการเดินทางในทัวร์นั้นๆ
3. การติดต่อใดๆ กับทางบริษัทเช่น แฟกซ์ อีเมลล์ หรือจดหมายฯ ต้องทำในวันเวลาทำการของทางบริษัท ดังนี้ วันจันทร์ ถึงศุกร์ เวลา 9.00 น. – 18.00 น. และวันเสาร์ เวลา 9.00 น. – 14.00 น. นอกจากวันเวลาดังกล่าวและวันหยุดนักขัตฤกษ์ที่รัฐบาลประกาศในปีนั้นๆ ถือว่าเป็นวันหยุดทำการของทางบริษัท

เงื่อนไขการยกเลิกการเดินทาง

1. กรณีที่นักท่องเที่ยวหรือเอเจนซี่ต้องการขอยกเลิกการเดินทาง หรือเลื่อนการเดินทาง นักท่องเที่ยวหรือเอเจนซี่ (ผู้มีชื่อในเอกสารการจอง) จะต้องแฟกซ์ อีเมลล์ หรือเดินทางมาเซ็นเอกสารการยกเลิกที่บริษัท อย่างเป็นทางการหนึ่งเพื่อแจ้งยกเลิกการจองกับทางบริษัทเป็นลายลักษณ์อักษรทางบริษัทไม่รับยกเลิกการจองผ่านทางโทรศัพท์ไม่ว่ากรณีใดๆ
 2. กรณีนักท่องเที่ยวหรือเอเจนซี่ที่ต้องการขอรับเงินค่าบริการคืน นักท่องเที่ยวหรือเอเจนซี่ (ผู้มีชื่อในเอกสารการจอง) จะต้องแฟกซ์ อีเมลล์ หรือเดินทางมาเซ็นเอกสารการขอรับเงินคืนที่บริษัทอย่างเป็นทางการหนึ่งเพื่อทำเรื่องขอรับเงินค่าบริการคืน โดยแนบหนังสือมอบอำนาจพร้อมหลักฐานประกอบการมอบอำนาจ หลักฐานการชำระเงินค่าบริการต่างๆ และหน้าสมุดบัญชีธนาคารที่ต้องการให้นำเงินเข้าให้ครบถ้วน โดยมีเงื่อนไขการคืนเงินค่าบริการดังนี้
 - 2.1 ยกเลิกก่อนวันเดินทางไม่น้อยกว่า 30 วัน คืนเงินค่าบริการร้อยละ 100 ของค่าบริการที่ชำระแล้ว
 - 2.2 ยกเลิกก่อนวันเดินทางไม่น้อยกว่า 15 วัน คืนเงินค่าบริการร้อยละ 50 ของค่าบริการที่ชำระแล้ว
 - 2.3 ยกเลิกก่อนวันเดินทางน้อยกว่า 15 วัน ไม่คืนเงินค่าบริการที่ชำระแล้วทั้งหมดทั้งนี้ ทางบริษัทจะหักค่าใช้จ่ายที่ได้จ่ายจริงจากค่าบริการที่ชำระแล้วเนื่องในการเตรียมการจัดการนำเที่ยวให้แก่นักท่องเที่ยว เช่น การสำรองที่นั่งตัวเครื่องบิน การจองที่พัก ฯลฯ
 3. การเดินทางที่ต้องการันตีมัดจำหรือซื้อขาดแบบมีเงื่อนไข หรือเที่ยวบินเหมาลำ Charter Flight หรือ Extra Flight กับสายการบิน หรือผ่านตัวแทนในประเทศหรือต่างประเทศ จะไม่มีการคืนเงินมัดจำหรือค่าบริการทั้งหมด
 4. การติดต่อใดๆ กับทางบริษัทเช่น แฟกซ์ อีเมลล์ หรือจดหมายฯ ต้องทำในวันเวลาทำการของทางบริษัท ดังนี้ วันจันทร์ ถึงศุกร์ เวลา 9.00 น. – 18.00 น. และวันเสาร์ เวลา 9.00 น. – 14.00 น. นอกจากวันเวลาดังกล่าวและวันหยุดนักขัตฤกษ์ที่รัฐบาลประกาศในปีนั้นๆ ถือว่าเป็นวันหยุดทำการของทางบริษัท
 5. ทางบริษัทขอสงวนสิทธิ์ในการยกเลิกการเดินทางกรณีมีนักท่องเที่ยวเดินทางไม่ถึง 15 คน
- เงื่อนไขและข้อกำหนดอื่น ๆ**

1. ทั๋วรนี้สำหรับผู้มีวัตถุประสงค์เพื่อการท่องเที่ยวเท่านั้น
2. ทั๋วรนี้เป็นทั๋วรแบบเหมา หากท่านไม่ได้ร่วมเดินทางหรือใช้บริการตามที่ระบุไว้ในรายการไม่ว่าบางส่วนหรือทั้งหมด หรือถูกปฏิเสธการเข้า-ออกเมืองด้วยเหตุผลใดๆ ทางบริษัทจะไม่คืนเงินค่าบริการไม่ว่าบางส่วนหรือทั้งหมดให้แก่ท่าน
3. ทางบริษัทขอสงวนสิทธิ์ในการยกเลิกการเดินทางในกรณีที่มีนักท่องเที่ยวร่วมเดินทางน้อยกว่า 15 ท่าน โดยจะแจ้งให้กับนักท่องเที่ยวหรือเอเจนซี่ทราบล่วงหน้าอย่างน้อย 7 วันก่อนการเดินทางสำหรับประเทศที่ไม่มีวีซ่า และอย่างน้อย 10 วันก่อนการเดินทางสำหรับประเทศที่มีวีซ่า แต่หากทางนักท่องเที่ยวทุกท่านยินดีที่จะชำระค่าบริการเพิ่มจากการที่มีนักท่องเที่ยวร่วมเดินทางน้อยกว่าที่ทางบริษัทกำหนดเพื่อให้คณะเดินทางได้ ทางเรายินดีที่จะให้บริการต่อไป
4. ทางบริษัทขอสงวนสิทธิ์ไม่รับผิดชอบค่าเสียหายจากความผิดพลาดในการสะกดชื่อ นามสกุล คำนำหน้าชื่อ เลขที่หนังสือเดินทางและอื่นๆ เพื่อใช้ในการจองตั๋วเครื่องบิน ในกรณีที่นักท่องเที่ยวหรือเอเจนซี่มิได้ส่งหน้าหนังสือเดินทางให้กับทางบริษัทพร้อมการชำระเงินมัดจำ
5. ทางบริษัทขอสงวนสิทธิ์ในการเปลี่ยนแปลงรายการการเดินทางตามความเหมาะสมเพื่อให้สอดคล้องกับสถานการณ์ ภูมิอากาศ และเวลา ณ วันที่เดินทางจริงของประเทศที่เดินทาง ทั้งนี้บริษัทจะคำนึงถึงความปลอดภัยของนักท่องเที่ยวส่วนใหญ่เป็นสำคัญ
6. ทางบริษัทขอสงวนสิทธิ์ไม่รับผิดชอบใดๆ ต่อความเสียหายหรือค่าใช้จ่ายใดๆ ที่เพิ่มขึ้นของนักท่องเที่ยวที่มีได้เกิดจากความผิดของทางบริษัท เช่น ภัยธรรมชาติ การจลาจล การนัดหยุดงาน การปฏิวัติ อุบัติเหตุ ความเจ็บป่วย ความสูญหายหรือเสียหายของสัมภาระ ความล่าช้า เปลี่ยนแปลง หรือการบริการของสายการบิน เหตุสุดวิสัยอื่น เป็นต้น
7. อัตราค่าบริการนี้คำนวณจากอัตราแลกเปลี่ยนเงินตราต่างประเทศ ณ วันที่ทางบริษัทเสนอราคา ดังนั้นทางบริษัทขอสงวนสิทธิ์ในการปรับราคาค่าบริการเพิ่มขึ้น ในกรณีที่มีการเปลี่ยนแปลงอัตราแลกเปลี่ยนเงินตราต่างประเทศ ค่าตัวเครื่องบิน ค่าภาษีเชื้อเพลิง ค่าประกันภัยสายการบิน การเปลี่ยนแปลงเที่ยวบิน ฯลฯ
8. มัคคุเทศก์ พนักงาน หรือตัวแทนของทางบริษัท ไม่มีอำนาจในการให้คำสัญญาใดๆ แทนบริษัท เว้นแต่มีเอกสารลงนามโดยผู้มีอำนาจของบริษัทกำกับเท่านั้น

ข้อแนะนำก่อนการเดินทาง

1. กรูณาแยกของเหลว เจล สเปรย์ ที่จะนำติดตัวขึ้นเครื่องบิน ต้องมีขนาดบรรจุภัณฑ์ไม่เกิน 100 มิลลิลิตรต่อชิ้น และรวมกันทุกชิ้นไม่เกิน 1,000 มิลลิลิตร โดยแยกใส่ถุงพลาสติกใสซึ่งมีซิปล็อคปิดสนิท และสามารถนำออกมาให้เจ้าหน้าที่ตรวจได้อย่างสะดวก ณ จุดเอ็กซ์เรย์ อนุญาตให้ถือได้ท่านละ 1 ใบเท่านั้น ถ้าสิ่งของดังกล่าวมีขนาดบรรจุภัณฑ์มากกว่าที่กำหนดจะต้องใส่กระเป๋าใบใหญ่และฝากเจ้าหน้าที่โหลดใต้ท้องเครื่องบินเท่านั้น
2. สิ่งของที่มีลักษณะคล้ายกับอาวุธ เช่น กรรไกรตัดเล็บ มีดพก แหนบ อุปกรณ์กีฬาฯ จะต้องใส่กระเป๋าใบใหญ่และฝากเจ้าหน้าที่โหลดใต้ท้องเครื่องบินเท่านั้น

3. IATA ได้กำหนดมาตรการเกี่ยวกับการนำแบตเตอรี่สำรองขึ้นไปบนเครื่องบินดังนี้

แบตเตอรี่สำรองสามารถนำใส่กระเป๋าติดตัวถือขึ้นเครื่องบินได้ในจำนวนและปริมาณที่จำกัด ได้แก่

3.1 แบตเตอรี่สำรองที่มีความจุไฟฟ้าน้อยกว่า 20,000 mAh หรือน้อยกว่า 100 Wh สามารถนำขึ้นเครื่องได้ไม่มีการจำกัดจำนวน

3.2 แบตเตอรี่สำรองที่มีความจุไฟฟ้า 20,000 - 32,000 mAh หรือ 100-160 Wh สามารถนำขึ้นเครื่องได้ไม่เกินคนละ 2 ก้อน

3.3 แบตเตอรี่สำรองที่มีความจุไฟฟ้ามากกว่า 32,000 mAh หรือ 160 Wh ห้ามนำขึ้นเครื่องในทุกกรณี

4. ห้ามนำแบตเตอรี่สำรองใส่กระเป๋าเดินทางโหลดใต้เครื่องในทุกกรณี
