

# EASY SMILE OF MYANMAR 2

พม่า-ย่างกุ้ง-หงสาวดี-พระธาตุนิทร์แขวน 3 วัน 2 คืน

THAI  
Smile



**อัม บัญ** EASY Smile OF MYANMAR 2  
3 วัน 2 คืน  
THAI Smile พระธาตุนิทร์แขวน  
เทพทันใจ - ชเวดากอง  
สะสมไมล์ ROP การบินไทยได้  
บริการอาหารร้อนและเครื่องดื่มบนเครื่อง  
เดินทางเดือน ม.ค. - มี.ย. 59  
ราคาเพียง  
**12,900.-**  
พิเศษ เมนูเปิดปีกกึ่ง กุ้งมังกร  
แจก!!  
ใส่ของพม่า  
กำล: 1 ชิ้น

เดินทางโดยสายการบินไทยสมายล์ โหลดกระเป๋าได้ 20 กิโลกรัม  
สะสมไมล์ ROP ได้ บริการอาหารร้อนและเครื่องดื่มบนเครื่อง

- ✓ ลักการะ เจดีย์ไข้ที่โย หรือ พระธาตุนิทร์แขวน
- ✓ ลักการะ พระพุทธไสยาสน์เจาทัตยี หรือ พระนอนดากอง
- ✓ ชม เจดีย์โอบดาหวาน สร้างโดยทหารพันนายเพื่อบรรจุพระบรมธาตุที่พระสงฆ์อินเดีย 8 รูป

วันที่	รายละเอียดการท่องเที่ยว	มื้ออาหาร	โรงแรม หรือ เที่ยมเช่า
D1	กรุงเทพฯ – ย่างกุ้ง – พระธาตุนิทร์แขวน-ตลาดสก๊อต – เจดีย์โอบดาหวาน – เทพทันใจ – เทพกระซิบ – เจดีย์ชเวดากอง	- / - / D	BEST WESTERN GREEN HOLL HOTEL OR SIMILAR
D2	พระหินอ่อน-ช้างเผือก-เจดีย์ชเวดอดอร์ – พระราชวังบุเรงนอง-เจดีย์ไข้ปูน- พระ นอนชเวดาลัย- พระไฟเลื่อน – พระธาตุนิทร์แขวน(รวมรถขึ้นพระธาตุ)	B / L / D	YEO YEO LAY HOTEL/ KYAIKEHTO HOTEL OR SML
D3	วัดใจคะวาย -ท่าอากาศยานมิงกาลาดง – กรุงเทพฯ	B / L / -	

- ✓ ชมความงดงามอร่ามตาสีทองที่ **เจดีย์ชเวดากอง** มหาเจดีย์ศักดิ์สิทธิ์ที่สำคัญของพม่า
- ✓ ขอพร **นัตโบโบยี** หรือ **พระเทพทันใจ** เทพเจ้าศักดิ์สิทธิ์ของชาวพม่า
- ✓ ซอปปิ้ง **ตลาดสก๊อต**

## \*\*\*พิเศษ!!!พักผ่อนแค่ 1 คืน / ย่างกุ้ง 1 คืน\*\*\*

วันที่ 1

กรุงเทพฯ – ย่างกุ้ง – พระธาตุนาน-ตลาดสก๊อต – เจดีย์โบดาทาวน์ – เทพทันใจ – เทพกระซิบ –  
เจดีย์ชเวดากอง

**10.00 น.** คณะพร้อมกัน ณ อาคารผู้โดยสารขาออก ชั้น 4 ท่าอากาศยานสุวรรณภูมิ เคาน์เตอร์ E ของสายการบิน **Thai Smile (WE)** พบเจ้าหน้าที่คอยให้การต้อนรับและอำนวยความสะดวกด้านสัมภาระและบัตรขึ้นเครื่อง

**13.15น.** ออกเดินทางสู่ กรุงย่างกุ้ง โดยเที่ยวบินที่ **WE301** (บริการอาหารและเครื่องดื่มบนเครื่อง)



**14.10น.**

เดินทางถึง **สนามบินมิงกาลาดง** กรุงย่างกุ้ง ผ่านพิธีการตรวจคนเข้าเมืองเป็นที่เรียบร้อยแล้ว (เวลาท้องถิ่นที่เมียนมาร์ ช้ากว่าประเทศไทยครึ่งชั่วโมง)

จากนั้น นำท่านเดินทางสู่ สักการะ **พระพุทธรูปไสยาสน์เจาทัตยี** หรือ **พระนอนดาหวาน** นมัสการพระพุทธรูปนอนที่มีความยาว 55 ฟุต สูง 16 ฟุต ซึ่งเป็นพระที่มีความพระที่มีความสวยที่สุดมีขนาดที่งดงาม พระบาทมีภาพมงคล 108 ประการ และพระบาทซ้อนกันซึ่งแตกต่างกับศิลปะของไทย

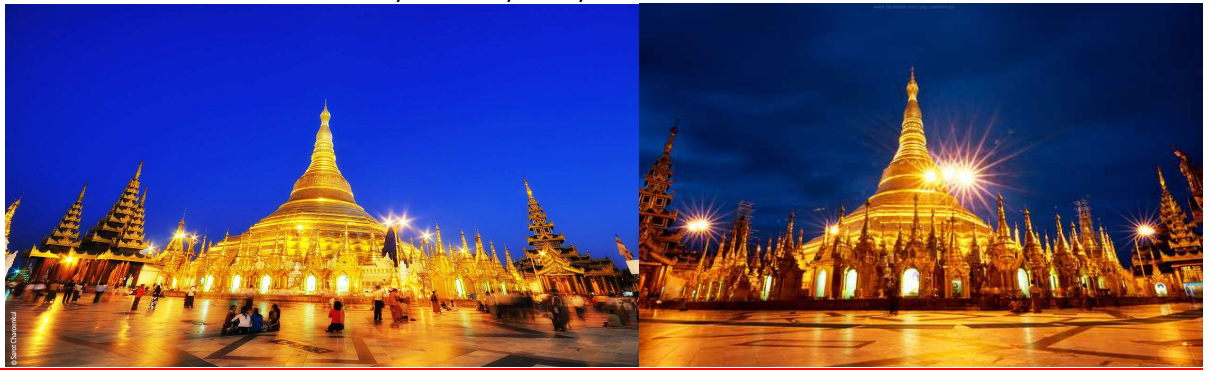
จากนั้น นำท่านเที่ยวชม **ตลาดโบโจ๊ก อองซาน** หรือ **ตลาดสก๊อต** เป็นตลาดเก่าแก่ของชาวพม่า สร้างขึ้นโดยชาวสก๊อตในสมัยที่ยังเป็นอาณานิคมของอังกฤษ เป็นลักษณะอาคารเรียงต่อกันหลายหลัง สินค้าที่จำหน่ายในตลาดแห่งนี้มีหลากหลายชนิด เช่น เครื่องเงิน ที่มีศิลปะผสมระหว่างมอญกับพม่าภาพวาด งานแกะสลักจากไม้ อัญมณี หยก ผ้าทอ เสื้อผ้าสำเร็จรูป แป้งทานาคา เป็นต้น **(หากซื้อสินค้าหรืออัญมณีที่มีราคาสูงควรขอใบเสร็จรับเงินด้วยทุกครั้ง เนื่องจากจะต้องแสดงให้ศุลกากรตรวจ)** จากนั้นชม **เจดีย์โบดาทาวน์** สร้างโดยทหารพม่าเพื่ออุทิศถวายพระบรมธาตุที่พระสงฆ์อินเดีย 8 รูป ได้นำมาเมื่อ 2,000 ปีก่อน ในปี 2486 เจดีย์แห่งนี้ถูกระเบิดของฝ่ายสัมพันธมิตรเข้ากลางองค์จึงพบโกศทองคำบรรจุพระเกศาธาตุและพระบรมธาตุอีก 2 องค์ และพบพระพุทธรูปทอง เงิน สำริด 700 องค์ และจารึกดินเผาภาษาบาลี และตัวหนังสือพราหมณ์อินเดียทางใต้ ต้นแบบภาษาพม่าภายในเจดีย์ที่ประดับด้วยกระเบื้องสีสังดงาม และมีมุมสำหรับฝึกสมาธิหลายจุดในองค์พระเจดีย์ จากนั้น นำท่านขอพร **นัตโบโบยี** หรือ **พระเทพทันใจ** เทพเจ้าศักดิ์สิทธิ์ของชาวพม่าและชาวไทย **วิธีการสักการะรูปปั้นเทพทันใจ (นัตโบโบยี)** เพื่อขอสิ่งใดแล้วสมตามความปรารถนา ก็ให้เอาดอกไม้ ผลไม้ โดยเฉพาะมะพร้าวอ่อน กล้วย หรือผลไม้อื่น ๆ มาสักการะ นัตโบโบยี จะชอบมาก จากนั้นก็ให้เอาเงินจะเป็นดอลลาร์ บาท หรือจ๊าด ก็ได้ (แต่แนะนำให้เอาเงินบาทดีกว่าเพราะเราเป็นคนไทย) แล้วเอาไปใส่มือของนัตโบโบยีสัก 2 ใบในหัวขอพรแล้วดักกลับมา 1 ใบ เอามาเก็บรักษาไว้ จากนั้นก็เอาหน้าผากไปแตะกับนิ้วชี้ของนัตโบโบยี แค่นี้ท่านก็จะสมตามความปรารถนาที่ขอไว้

จากนั้นนำท่านข้ามฝั่งไปอีกฟากหนึ่งของถนน เพื่อสักการะ เทพกระซิบ ซึ่งมีนามว่า **“อะมาดอว์เมียะ”** ตามตำนานกล่าวว่า นางเป็นธิดาของพญานาค ที่เกิดศรัทธาในพุทธศาสนาอย่างแรงกล้า รักษาศีล ไม่ยอมกินเนื้อสัตว์จนเมื่อสิ้นชีวิตไปกลายเป็นนัต ซึ่งชาวพม่าเคารพกราบไหว้กันมานานแล้ว **ซึ่งการขอพรเทพกระซิบต้องไปกระซิบเบาๆ ห้ามคนอื่นได้ยิน ชาวพม่านิยมขอพรจากเทพองค์นี้กันมากเช่นกัน การบูชาเทพกระซิบ บูชาด้วยน้ำมัน ข้าวตอก ดอกไม้ และผลไม้**





นำท่านชมและนมัสการ **พระมหาเจดีย์ชเวดากอง** พระเจดีย์ทองคำคู่บ้านคู่เมืองประเทศพม่าอายุกว่าสองพันห้าร้อยกว่าปี เจดีย์ทองแห่งเมืองดากอง หรือ ตะเกิง ชื่อเดิมของเมืองย่างกุ้ง มหาเจดีย์ที่ใหญ่ที่สุดในพม่า **สถานที่แห่งนี้มี ลานอธิษฐาน จุดที่บุเรงนองมาขอพรก่อนออกรบ ท่านสามารถนำดอกไม้ธูปเทียน ไปไหว้ เพื่อขอพรจากองค์เจดีย์ชเวดากอง ณ ลานอธิษฐานเพื่อเสริมสร้างบารมีและสิริมงคล** นอกจากนี้รอบองค์เจดีย์ยังมีพระประจำวันเกิดประดิษฐานทั้งแปดทิศรวม 8 องค์ หากใครเกิดวันไหนก็ให้ไปสรงน้ำพระประจำวันเกิดตน จะเป็นสิริมงคลแก่ชีวิต พระเจดีย์นี้ได้รับการบูรณะและต่อเติมโดยกษัตริย์หลายรัชกาลองค์เจดีย์ห่อหุ้มด้วยแผ่นทองคำทั้งหมดน้ำหนักยี่สิบสามตันภายในประดิษฐานเส้นพระเกศาธาตุของพระพุทธเจ้าจำนวนแปดเส้นและเครื่องอัฐบริขารของพระพุทธเจ้าองค์ก่อนทั้งสามพระองค์ บนยอดประดับด้วยเพชรพลอยและอัญมณีต่างๆ จำนวนมาก และยังมีเพชรขนาดใหญ่ประดับอยู่บนยอดบริเวณเจดีย์จะได้ชมความงามของวิหารสี่ทิศ ซึ่งทำเป็นศาลาโถงครอบด้วยหลังคาทรงปราสาท ซ้อนเป็นชั้นๆงานศิลปะและสถาปัตยกรรมทุกชิ้นที่รวมกันขึ้นเป็นส่วนหนึ่งของพุทธเจดีย์ล้วนมีตำนานและภูมิหลังความเป็นมาทั้งสิ้น ชมระฆังใบใหญ่ที่อังกฤษพยายามจะเอาไปแต่เกิดพลัดตกแม่น้ำย่างกุ้งเสียก่อนอังกฤษก็เท่าไรก็ไม่ขึ้นภายหลังชาวพม่า ช่วยกันกู้ขึ้นมาแขวนไว้ที่เดิมได้ จึงถือเป็นสัญลักษณ์แห่งความสามัคคีซึ่งชาวพม่าถือว่าเป็นระฆังศักดิ์สิทธิ์ ให้ตีระฆัง 3 ครั้งแล้วอธิษฐานขออะไรก็ได้ดังต้องการจากนั้นให้ท่านชมแสงของอัญมณีที่ประดับบนยอดฉัตรโดยจุดชมแต่ละจุดท่านจะได้เห็นแสงสีต่างกันออกไป เช่น สีเหลือง, สีน้ำเงิน, สีส้ม, สีแดง เป็นต้น



**สรงน้ำสิ่งศักดิ์สิทธิ์ประจำวันเกิดรอบองค์เจดีย์ชเวดากอง**

วันเกิด	อาทิตย์	จันทร์	อังคาร	พุธ	พุธกลางคืน	พฤหัสบดี	ศุกร์	เสาร์
<b>สัตว์สัญลักษณ์</b>	<b>ครุฑ</b>	<b>เสือ</b>	<b>สิงห์</b>	<b>ช้างมิงา</b>	<b>ช้างไม่มีงา</b>	<b>หนูหางยาว</b>	<b>หนูหางสั้น</b>	<b>พญานาค</b>

**คำไหว้พระมหาเจดีย์ชเวดากอง**

วันทามิ อุดตมะ ชมพู วรรณานะ สิงกุดตะเร มะโนลัมเม สัตตัง สระตนะ  
 ปลุมัง กุกสันธัง สุวรรณะ ตันตัง ธาตโย ธัสสะติ ทุตติยัง โจนาคะมะนัง ธัมมะ การะนัง ธาตโย  
 ธัสสะติ ตติยัง กัสสปัง พุทธจีวะรัง ธาตโย ธัสสะติ จดกััง โคตะมัง อัดตะเกศา ธาตโย ธัสสะติ  
 อหัง วันทามิ ตระโต อหัง วันทามิ ธาตโย อหัง วันทามิ สัพพะธา อหัง วันทามิ สิระสา  
**\*\*\* อธิษฐานพร้อมด้วยใบไม้ที่แปลว่าชัยชนะและความสำเร็จ \*\*\***

เย็น **รับประทานอาหารเย็น ณ ภัตตาคาร (1) บริการท่านด้วยเมนูสัปดาห์มงคล และเปิดบักกิ้ง**  
 พักที่ **Vintage Luxury Yatch Hotel หรือ Best Western Green Hill หรือเทียบเท่า**

เช้า

**รับประทานอาหารเช้า ณ ห้องอาหารโรงแรม (2)**

ท่านเข้าชม**พระหินอ่อน** เป็นพระที่สร้างขึ้นจากหินอ่อนเพียงก้อนเดียวเท่านั้น โดยใช้ช่างฝีมือดีที่สุดของประเทศพม่า ปัจจุบันชาวเมืองย่างกุ้ง นิยมมากราบขอพรกันมากมาย นำท่านชม **ปางข้างเผือก** ซึ่งในประเทศไทยไม่มีให้เห็นแล้วในปัจจุบัน ในประเทศพม่าเองป่าเขาอุดมสมบูรณ์ และยังมีข้างเผือกให้ได้ชมได้เห็นกันอยู่และ ข้างเผือกนั้นต้องตรงตาม คชลักษณะ 5 ประการ คือ 1. งาอุ้มบาตร 2. ผิวเปลือกมะนาว 3. หลังโค้งเหมือนคันธนู 4. หางผู้ 5. เล็บขาว **เมืองหงสาวดีหรือ เมืองพะโค** ซึ่งในอดีตเป็นเมืองหลวงที่เก่าแก่ที่สุดของเมืองมอญโบราณที่ยิ่งใหญ่ และ อายุมากกว่า 400 ปี อยู่ห่างจากเมืองย่างกุ้ง (ระยะทางประมาณ 80 กิโลเมตร) ใช้เวลาเดินทางประมาณ 1.45 ชม.**ผ่านชมสุสานสงครามเกาเทียน** เป็นสุสานของเหล่าทหารสัมพันธมิตรในสมัยสงครามโลกครั้งที่ 2 อยู่ห่างจากตัวเมืองย่างกุ้งประมาณหนึ่งชั่วโมง สามารถเหมารถแท็กซี่ไปจากตัวเมืองได้ ส่วนรถโดยสารสาธารณะไม่แน่ใจว่ามีผ่านไหม ส่วนตัวเดินทางด้วยรถตู้ที่เหมาไปวัดพระธาตุนิทรแขวน และได้แวะที่นี้ตอนขากลับ ลักษณะสถานที่ก็คล้ายกับสุสานสัมพันธมิตรที่เมืองกาญจน์ เป็นสนามหญ้ากว้างๆ ประดับด้วยดอกไม้ มีสิ่งก่อสร้างรูปโค้ง ประดับแผ่นหินอ่อนที่สลักชื่อผู้เสียชีวิตจากสงคราม บรรยากาศเงียบสงบ และน่าเศร้าที่เห็นหลุมศพมากมายจากสงครามโลกในครั้งนี้ ท่านเข้าชมพระธาตุที่ตั้งอยู่ใจกลางเมืองหงสาวดี เป็นเจดีย์เก่าแก่คู่บ้านคูเมืองและเป็น 1 ใน 5 มหาบูชาสถานสิ่งศักดิ์สิทธิ์ของพม่า **เจดีย์ชเวมอดอร์ หรือ พระธาตุมุเตา** ภายในบรรจุพระเกศาธาตุของพระพุทธเจ้า นำท่านนมัสการ ยอดเจดีย์หักซึ่งชาวมอญและชาวพม่าเชื่อกันว่าเป็นจุดที่ศักดิ์สิทธิ์มาก ซึ่งเจดีย์นี้ สมเด็จพระนเรศวรมหาราช ของไทย เคยมาสักการะ เจดีย์องค์นี้เป็นศิลปะที่ผสมผสานระหว่างศิลปะพม่าและศิลปะของมอญได้อย่างกลมกลืน พระเจดีย์สูง 377 ฟุต สูงกว่า พระเจดีย์ชเวดากอง 51 ฟุต มีจุดอธิษฐานที่ศักดิ์สิทธิ์อยู่ตรงบริเวณยอดฉัตร ที่ตกลงมาเมื่อปี พ.ศ. 2473 ด้วยน้ำหนักที่มหาศาล ตกลงมายังพื้นล่างแต่ยอดฉัตร กลับยังคงสภาพเดิมและไม่แตกกระจายออกไป เป็นที่รำลึกถึงความศักดิ์สิทธิ์โดยแท้ และสถานที่แห่งนี้ยังเป็นสถานที่ที่พระเจ้าหงสาวดีนำศพไปฝังไว้เป็นที่เจาะพระกรรณ (หู) ตามพระราชประเพณีโบราณเพื่อทดสอบความกล้าหาญก่อนขึ้นครองราชย์ **ท่านจะได้นมัสการ ณ จุดอธิษฐานอันศักดิ์สิทธิ์ และสามารถนำธูปไปค้ากับยอดของเจดีย์องค์ที่ตกลงมาเพื่อเป็นสิริมงคล ซึ่งเปรียบเหมือนตั้งศาลจุนชีวิตให้เจริญรุ่งเรืองยิ่งขึ้นไป** จากนั้นนำท่านชม **พระราชวังบุเรงนอง และ บัลลังก์ผึ้ง (Kanbawza Thardi Palace)** ซึ่งเพิ่งเริ่มขุดค้นและบูรณปฏิสังขรณ์เมื่อปี พ.ศ.2533 จากซากปรักหักพังที่ยังหลงเหลืออยู่ ทำให้สันนิษฐานได้ว่าโบราณสถานแห่งนี้เป็นที่ประทับของ พระเจ้าบุเรงนอง ท่านผู้ที่ได้รับคำสรรเสริญว่าเป็น ผู้ชนะสิบทิศ และเป็นที่ประทับของ พระนางสุพรรณกัลยา และ สมเด็จพระนเรศวรมหาราช ครั้นต้องตกเป็นเชลยศึก เมื่อต้องเสียกรุงศรีอยุธยาให้แก่พม่า แต่ปัจจุบัน พระราชวังแห่งนี้ได้เหลือเพียงแต่ร่องรอยทางประวัติศาสตร์ และถูกสร้างจำลองพระราชวังและตึกต่างๆ ขึ้นมาใหม่โดยอ้างอิงจากพงศาวดาร จากนั้นนำชม **เจดีย์ใจปูน** สร้างในปี 1476 มีพระพุทธรูปปางประทับนั่งโดยรอบทั้ง 4 ทิศ สูง 30 เมตร ประกอบด้วย องค์สมเด็จพระสมณโคดมสัมมาสัมพุทธเจ้า (ผินพระพักตร์ไปทางทิศเหนือ) กับ พระพุทธเจ้าในอดีต สามพระองค์คือ พระพุทธเจ้ามหากัสสปะ (ทิศตะวันตก) เล่ากันว่าสร้างขึ้นโดยสตรีสีพันน่องที่มีพุทธศรัทธาสูงส่งและต่างให้สัตย์สาบานว่าจะรักษาพรหมจรรย์ไว้ชั่วชีวิต ต่อมา 1 ใน 4 สาวหนีไปแต่งงาน ร่ำลือกันว่าทำให้พระพุทธรูปองค์นั้นเกิดรอยร้าวขึ้นทันที นำท่านนมัสการ **พระพุทธรูปไสยาสน์ชเวตาเลียว** กราบนมัสการพระพุทธรูปนอนที่มีพุทธลักษณะที่สวยงามในแบบของมอญ ในปี พ.ศ.2524 ซึ่งเป็นที่เคารพนับถือของชาวพม่าทั่วประเทศและเป็นพระนอนที่งดงามที่สุดของพม่า องค์พระยาว 55 เมตร สูง 16 เมตรถึงแม้จะไม่ใหญ่เท่าพระพุทธรูปไสยาสน์เจ้าทัดจีที่ย่างกุ้ง แต่ก็งามกว่าโดยพระบาทจะวางเหลื่อมพระบาท ซึ่งเป็นลักษณะที่ไม่เหมือนกับพระนอนของไทยจากนั้นนำท่านนมัสการ **วัดใจป้อร (วัดพระไฟเลื่อน)** มีอายุมากกว่า 2,000 ปี ซึ่งมีเรื่องราวเล่ามากมายเกี่ยวกับสถานที่แห่งนี้ รายการ National Geographic Society ได้เคยมาถ่ายทำสารคดีที่นี่มากกว่า 10 ครั้ง ซึ่งในแต่ละครั้งตำแหน่งไฟที่บริเวณหน้าผากจะไม่ตรงกันเลยซึ่งเป็นเรื่องมหัศจรรย์มาก



กลางวัน

**รับประทานอาหารกลางวัน ณ ภัตตาคาร (3) พิเศษ!!กุ้งแม่น้ำเผาตัวใหญ่ท่านละ 1 ตัว**จากนั้น นำท่านเดินทางสู่ **พระธาตุนิทรแขวน** ใช้เวลาเดินทางประมาณ 45 นาที ก็จะถึง **คิมปุนแคมป์**



เพื่อทำการเปลี่ยนเป็นรถห้องถ้ำ เป็นรถบรรทุกหกล้อ (เป็นรถประจำเส้นทางชนิดเดียวที่เราจะสามารถขึ้นพระธาตอินทร์แขวนได้) ใช้เวลาเดินทางสักพัก เพื่อเดินทางสู่อยอดเขา

นำชม **เจดีย์ไจ้ทีโย หรือ พระธาตอินทร์แขวน Kyaikhtiyo Pagoda (Golden Rock)** แปลว่า ก้อนหินทอง อยู่สูงจากระดับน้ำทะเล 1,200 เมตร ลักษณะเป็นเจดีย์องค์เล็ก ๆ สูงเพียง 5.5 เมตร ตั้งอยู่บนก้อนหินกลมๆ ที่ตั้งอยู่บนยอดเขาอย่างหมิ่นเหม่ แต่ชาวพม่ามักยืนยันกรานว่าไม่มีทางตกเพราะพระเกศาธาตุศักดิ์สิทธิ์ที่บรรจุอยู่ภายใน พระเจดีย์องค์ย่อมทำให้หินก้อนนี้ทรงตัวอยู่ได้อย่างสมดุลเรื่อยไป ตามคติการบูชาพระธาตุประจำ ปีเกิดของชาวล้านนาพระธาตอินทร์แขวนนี้ให้ถือเป็น พระธาตุปีเกิดของปีจอ แทนพระเกตุแก้ว จุฬามณีบนสรวงสวรรค์ โดยเชื่อว่าถ้าผู้ใดได้มานมัสการพระธาตอินทร์แขวนนี้ครบ 3 ครั้ง ผู้นั้นจะมีแต่ความสุขความเจริญ พร้อมทั้งขอสิ่งใดก็จะได้สมดังปรารถนาทุกประการ

**ท่านสามารถเตรียมแผนท่องเที่ยวไปเพื่อปิดทององค์พระธาตอินทร์แขวน (เข้าไปปิดทองได้เฉพาะสภาพบุรุษ ส่วนสภาพสตรี สามารถอธิฐาน และฝากสภาพบุรุษเข้าไปปิดแทนได้)**

**รับประทานอาหารเย็น ณ กัตตาคาร (4)**

จากนั้นท่านสามารถขึ้นไปนมัสการหรือนั่งสมาธิที่พระเจดีย์ได้ตลอดทั้งคืน แต่ประตูเหล็กที่เปิดสำหรับสภาพบุรุษ จะเปิดถึงเวลา **22.00 น.** ควรเตรียม เสื้อกันหนาว หรือกันลม หรือผ้าห่ม ผ้าพันคอ เบาะรองนั่งเนื่องจากบริเวณพื้นที่นั้นมีความเย็นมาก

พักที่ **Yeo Yeo Lay Hotel** หรือเทียบเท่า ให้ท่านพักผ่อนตามอัธยาศัย

เย็น



### วันที่ 3 วัดไจ้ตะวาย -ท่าอากาศยานมิงกาลาดง – กรุงเทพฯ

**05.00 น.** อรุณสวัสดิ์ยามเช้า อีสรุตามอัธยาศัย สำหรับผู้ที่ต้องการใส่บาตรพระธาตอินทร์แขวน อาหารที่จะใส่บาตรสามารถซื้อได้โดยจะมีร้านค้าจำหน่าย ราคาอาหารประมาณ 3,000 จ๊าด ดอกไม้รูปเทียน ประมาณ 300-500 จ๊าด ทำบุญตามอัธยาศัย

**เช้า** **รับประทานอาหารเช้า ณ ห้องอาหารโรงแรม (5)**

**07.30 น.** อลาที่พัก นำท่านออกเดินทางกลับ **เปลี่ยนนั่งรถ** ถึง **คัมปุนแคมป์** เปลี่ยนเป็นรถโค้ชปรับอากาศ พร้อมนำท่านเดินทางสู่กรุงหงสาวดี จากนั้นนำท่าน **ตักบาตรพระสงฆ์กว่า 1,000 รูป ที่วัดไจ้ตะวาย** สถานที่ที่มีพระภิกษุและสามเณรไป ศึกษาพระไตรปิฎกเป็นจำนวนมาก **ท่านสามารถนำสมุด ปากกา ดินสอไปบริจาคที่วัดแห่งนี้ได้หรือบริจาคปัจจัยให้กับท่าน (ควรเตรียมแลกแบงก์เล็ก ๆ ไว้สำหรับทำบุญ)**

**กลางวัน** **รับประทานอาหารกลางวัน ณ กัตตาคาร (6)**

สมควรแก่เวลานำท่านสู่ **ท่าอากาศยานมิงกาลาดง** เพื่อเตรียมตัวกลับสู่ กรุงเทพมหานคร

**15.00 น.** ออกเดินทางกลับสู่ กรุงเทพมหานคร โดยเที่ยวบินที่ **WE302 (บริการอาหารและเครื่องดื่มบนเครื่อง)**

**16.55 น.** เดินทางถึง **ท่าอากาศยานสุวรรณภูมิ** อาคารผู้โดยสารขาเข้า โดยสวัสดิภาพ

**ยังไม่รวมค่าทิปไกด์ และคนขับรถท่านละ 500 บาท/ท่าน ตลอดทริป**

**\*\*\* ก่อนตัดสินใจจองทัวร์ ควรอ่านเงื่อนไขการเดินทางอย่างถี่ถ้วนแล้วจึงวางมัดจำ เพื่อประโยชน์ของท่านเอง\*\*\***

การเดินทางในแต่ละครั้งจะต้องมีผู้เดินทางจำนวน **35 ท่านขึ้นไป**

ถ้าผู้เดินทางไม่ครบจำนวนดังกล่าว บริษัทฯ ขอสงวนสิทธิ์ในการ **เลื่อนการเดินทาง หรือ เปลี่ยนแปลงราคา**

การเดินทางอาจเปลี่ยนแปลงได้ตามความเหมาะสมโดยไม่แจ้งให้ทราบล่วงหน้า ทั้งนี้เนื่องจากสภาพ ลม พายุ ฟ้าผ่า และสถานการณ์ในการเดินทางขณะนั้นแต่จะคำนึงถึงความปลอดภัยในการเดินทาง และผลประโยชน์ของหมู่คณะเป็นสิ่งสำคัญ โดยไม่ทำให้มาตรฐานของการบริการลดน้อยลง

**\*\* พาสปอร์ตควรมีอายุไม่ต่ำกว่า 6 เดือนนับจากวันเดินทาง \*\***

**เงื่อนไขและข้อตกลงต่างๆ**  
(โปรดอ่านและทำความเข้าใจ)

**อัตราค่าบริการ**

กำหนดวันเดินทาง	ผู้ใหญ่ 1 ท่าน พักห้องละ 2 ท่าน	เด็กต่ำกว่า 12 ปี เสริมเตียง	เด็กต่ำกว่า 12 ปี ไม่เสริมเตียง	พักเดี่ยว
<b>::เด็กพักกับผู้ใหญ่ 1 ท่าน คิดราคาผู้ใหญ่::</b>				
<b>**ราคาปรับลง**</b>				
<b>14 - 16 พ.ค. 59</b>	<b>7,900.-</b>	<b>7,900.-</b>	<b>7,900.-</b>	<b>3,500.-</b>
<b>28 - 30 พ.ค. 59</b>	<b>12,900.-</b>	<b>12,900.-</b>	<b>12,900.-</b>	<b>3,500.-</b>
<b>04 - 06 มิ.ย. 59</b>	<b>12,900.-</b>	<b>12,900.-</b>	<b>12,900.-</b>	<b>3,500.-</b>
<b>11 - 13 มิ.ย. 59</b>	<b>12,900.-</b>	<b>12,900.-</b>	<b>12,900.-</b>	<b>3,500.-</b>
<b>18 - 20 มิ.ย. 59</b>	<b>12,900.-</b>	<b>12,900.-</b>	<b>12,900.-</b>	<b>3,500.-</b>
<b>25 - 27 มิ.ย. 59</b>	<b>12,900.-</b>	<b>12,900.-</b>	<b>12,900.-</b>	<b>3,500.-</b>
<b>23 - 25 เม.ย. 59</b>	<b>12,900.-</b>	<b>12,900.-</b>	<b>12,900.-</b>	<b>3,500.-</b>
<b>20 - 22 พ.ค. 59 (วันวิสาขบูชา)</b>	<b>12,900.-</b>	<b>12,900.-</b>	<b>12,900.-</b>	<b>4,500.-</b>

**อัตราค่าบริการนี้รวม**

- ค่าตัวเครื่องบินไป-กลับ ตามเที่ยวบินที่ระบุในรายการท่องเที่ยว
- ค่าภาษีสนามบิน ภาษีน้ำมัน
- ค่าห้องพักโรงแรม (ห้องละ 2 หรือ 3 ท่าน) ตามที่ระบุในรายการท่องเที่ยวหรือระดับเดียวกัน
- ค่าอาหาร ค่าเข้าชม และค่ายานพาหนะทุกชนิดตามที่ระบุในรายการท่องเที่ยว
- ค่าใช้จ่ายมัดคฤเทศก์ / หัวหน้าทัวร์ ที่คอยอำนวยความสะดวกตลอดการเดินทาง
- ค่าประกันอุบัติเหตุประเภท Medical Insurance คุ่มครองในระหว่างการเดินทาง วงเงิน 1,000,000 บาท

**อัตราค่าบริการนี้ไม่รวม**

- ค่าธรรมเนียมในการทำหนังสือเดินทาง หรือเอกสารต่างตัวต่างๆ
- ค่าระวางกระเป๋าน้ำหนักเกินกว่าที่สายการบินกำหนด
- ค่าธรรมเนียมวีซ่า
- ค่าใช้จ่ายส่วนตัว เช่น อาหาร-เครื่องดื่ม นอกเหนือจากรายการท่องเที่ยว ค่าซักรีด ค่าโทรศัพท์ มินิบาร์และทีวี ช่องพิเศษของโรงแรม เป็นต้น
- ค่าภาษีมูลค่าเพิ่มและภาษีหัก ณ ที่จ่ายของแต่ละประเทศ
- **ทิปไกด์และคนขับรถ ท่านละ 500บาท/ท่าน/ทริป (สำหรับหัวหน้าทัวร์แล้วแต่จะพอใจในการบริการ)**

**เงื่อนไขการชำระเงิน**

- ชำระมัดจำ ท่านละ 5,000 บาท หลังจากทำการจองภายใน 3 วัน  
(ช่วงเทศกาลมัดจำท่านละ 10,000 บาท)
- ชำระเงินค่าทัวร์ส่วนที่เหลือภายใน 21 วัน ก่อนออกเดินทาง

## เงื่อนไขการยกเลิก

- การยกเลิกไม่น้อยกว่า 45 วัน คืนมัดจำทั้งหมด
- ยกเลิกล่วงหน้า 30 – 44 วันก่อนเดินทาง หักมัดจำท่านละ 1,000 / 2,000 บาท
- ยกเลิกล่วงหน้า 15 – 29 วันก่อนเดินทาง หักมัดจำท่านละ 3,000 / 6,000 บาท
- ยกเลิกหลัง 14 วันก่อนเดินทาง หักค่าดำเนินการ 100 %
- ยกเลิกจากกรณี อุบัติเหตุ หรือ เจ็บป่วย กรุณาส่งหลักฐานใบรับรองแพทย์ หรือ เหตุผลอื่นๆประกอบการพิจารณา

## หมายเหตุ

- บริษัทฯ ขอสงวนสิทธิ์ที่จะเลื่อนการเดินทาง หรือ เปลี่ยนแปลงราคา ในกรณีที่ผู้เดินทางไม่ถึง 30 คนขึ้นไป
- ในกรณีที่สายการบินประกาศปรับขึ้นภาษีน้ำมัน ทางบริษัทฯ ขอสงวนสิทธิ์ในการเรียกเก็บค่าภาษีน้ำมันเพิ่มตามความเป็นจริง
- ตัวเครื่องบินที่ออกเป็นกรุ๊ปไม่สามารถเลื่อนวันเดินทางหรือขอคืนเงินได้
- บริษัทฯ ขอสงวนสิทธิ์ที่จะเปลี่ยนแปลง หรือสลับรายการท่องเที่ยวตามความเหมาะสม ในกรณีที่เกิดเหตุสุดวิสัย หรือเหตุการณ์ที่อยู่เหนือการควบคุมของบริษัทฯ โดยบริษัทฯ จะคำนึงถึงความปลอดภัยและผลประโยชน์ของคณะผู้เดินทางเป็นหลัก
- บริษัทฯ จะไม่รับผิดชอบใดๆ ทั้งสิ้น หากเกิดเหตุการณ์สุดวิสัย เช่น ความล่าช้าจากสายการบิน การยกเลิกเที่ยวบิน การเมือง การประท้วง การนัดหยุดงาน การก่อกวนจลาจล ปัญหาจราจร อุบัติเหตุ ภัยธรรมชาติ หรือทรัพย์สินสูญหายอันเนื่องมาจากความประมาทของตัวเอง หรือจากการโจรกรรม และอุบัติเหตุจากความประมาทของตัวเอง
- กรณีที่สถานที่ท่องเที่ยวใดๆ ที่ไม่สามารถเข้าชมได้เนื่องจากเหตุสุดวิสัย สภาพอากาศ เหตุการณ์ที่อยู่เหนือการควบคุมของบริษัทฯ เป็นต้น บริษัทฯ ขอสงวนสิทธิ์ไม่คืนค่าใช้จ่ายใดๆ ทั้งสิ้น
- กรณีที่ท่านสละสิทธิ์ในการใช้บริการใดๆ หรือไม่เข้าชมสถานที่ใดๆ ก็ตามที่ระบุในรายการท่องเที่ยว หรือไม่เดินทางพร้อมคณะ ทางบริษัทฯ ขอสงวนสิทธิ์ไม่คืนค่าใช้จ่ายไม่ว่ากรณีใดๆ ทั้งสิ้น
- กรณีที่กองตรวจคนเข้าเมืองทั้งในประเทศไทย และในต่างประเทศมีปฏิเสธมิให้เดินทางเข้า-ออกตามประเทศที่ระบุไว้ เนื่องจากการตรวจคัดกรองสิ่งผิดกฎหมาย สิ่งของต้องห้าม เอกสารเดินทางไม่ถูกต้อง หรือไม่ว่าด้วยเหตุผลใดๆ ก็ตามบริษัทฯ ขอสงวนสิทธิ์ที่จะไม่คืนค่าทัวร์ไม่ว่ากรณีใดๆ ก็ตาม
- กรณีที่ท่านใช้หนังสือเดินทางราชการ (เล่มสีน้ำเงิน) เดินทางเพื่อการท่องเที่ยวกับคณะทัวร์ หากท่านถูกปฏิเสธในการเข้า-ออกประเทศใดๆ ก็ตาม ทางบริษัทฯ ขอสงวนสิทธิ์ไม่คืนค่าทัวร์และรับผิดชอบใดๆ ทั้งสิ้น
- เมื่อท่านตกลงชำระเงินมัดจำหรือค่าทัวร์ทั้งหมดแล้ว ทางบริษัทฯ จะถือว่าท่านได้ยอมรับเงื่อนไขข้อตกลงต่างๆ ทั้งหมด