



บริษัท เอ็กสตราพลัส ทราเวล จำกัด

TAT License*11/07860

100/2 ซอยราษฎร์พัฒนา 14 ถนนราษฎร์พัฒนา แขวงสะพานสูง เขตสะพานสูง กรุงเทพฯ 10240

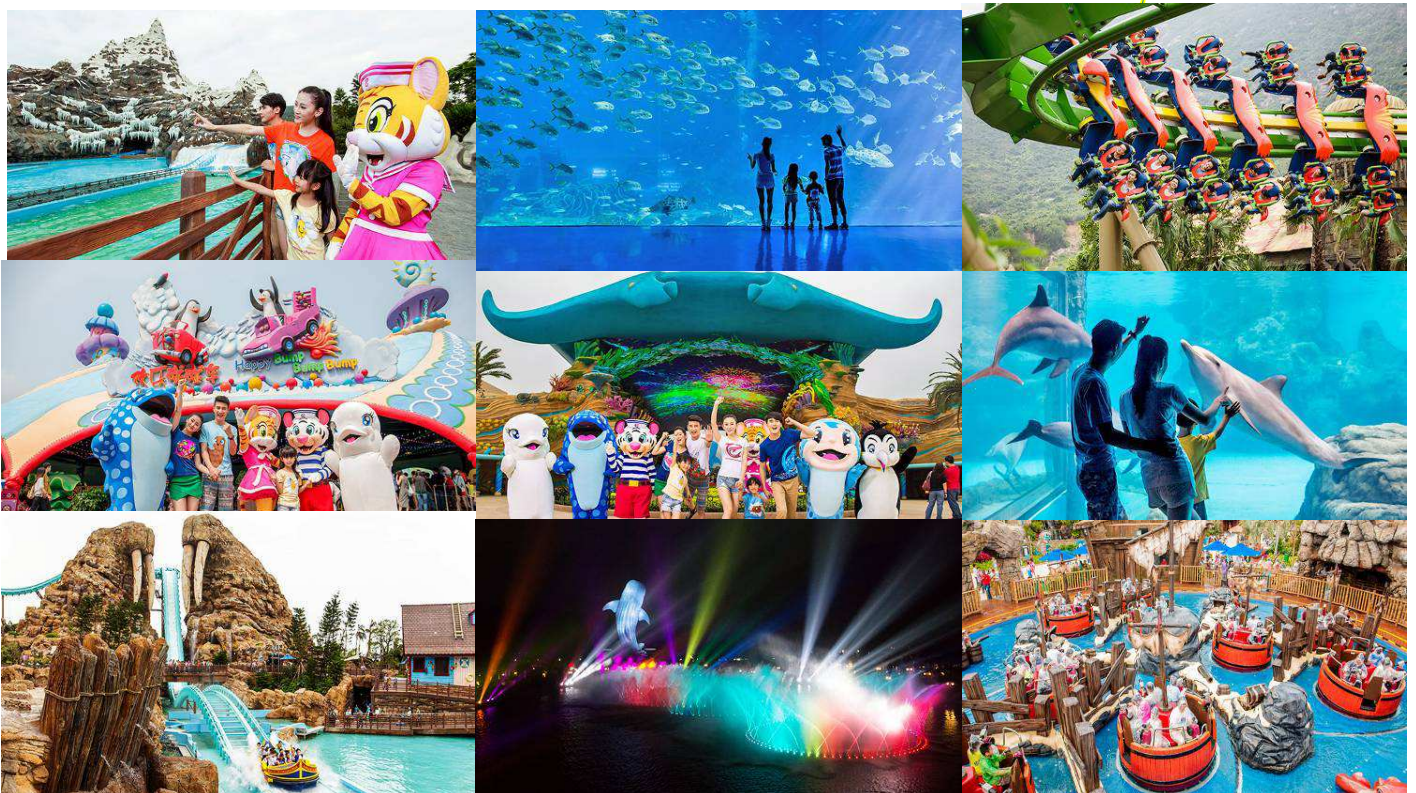
Tel: 0-29173489-90 Fax: 0-2917-3478 Hotline: 085-088-9928

Email: extraplustravel@gmail.com www.extraplustravel.com Skype:na1971@hotmail.com

มาเก๊า-จูไห่-ชิมลอง 3 วัน 2 คืน



ช้อป...ชม...โชว์...ครบรส ในราคาสบายกระเป๋า เริ่มต้นที่ 11,999 บาท



Chime Long Ocean Kingdom

สวนสนุกและโลกใต้ทะเลที่ใหญ่ที่สุดในโลก

ดำเตือน!!!



รายการประเภทนี้ เป็นรายการเฉพาะผู้ใหญ่



รายการประเภทนี้ เป็นรายการที่เหมาะสมสำหรับ ผู้เดินทางที่มีอายุ 18 ปีขึ้นไป



**ประกาศ !!!...เนื่องจากสถานะน้ำมันโลกที่มีการปรับราคาสูงขึ้น ทำให้สายการบินอาจมีการปรับราคา
ภาษีน้ำมันขึ้นในอนาคต ซึ่งทางบริษัทฯขอสงวนสิทธิ์เก็บค่าภาษีน้ำมันเพิ่มตามความเป็นจริง**

***** กรุณาเตรียมค่าทิปหัวหน้าทัวร์,ไกด์และคนขับรถ จำนวน 90 หยวน/คน ตลอดการเดินทาง *****

กำหนดการเดินทาง

28-30 สิงหาคม 2558

11-13 /18-20 กันยายน 2558

16-18/23-25/30 ตุลาคม – 1 พฤศจิกายน 2558

6-8/13-15/20-22/27-29 พฤศจิกายน 2558

4-6/11-13 ธันวาคม 2558

วันแรก	กรุงเทพฯ – มาเก๊า - THE VENETIAN RESORT - วิหารเซนต์พอล - SENADO SQUARE – จูไห่
08.30 น.	พร้อมกันที่ท่าอากาศยานสุวรรณภูมิ อาคารผู้โดยสารขาออก (ระหว่างประเทศ) ชั้น 4 ประตู 7 บริเวณ ISLAND-N สายการบิน AIR MACAU (NX) โดยมีเจ้าหน้าที่คอยอำนวยความสะดวกให้กับท่าน
11.35 น.	ออกเดินทางสู่ มาเก๊า โดยสายการบิน AIR MACAU เที่ยวบินที่ NX 885 ➔ (บริการอาหารและเครื่องดื่ม)
15.10 น.	(เวลาท้องถิ่นเร็วกว่าประเทศไทย 1 ชั่วโมง) เดินทางถึงสนามบิน มาเก๊า เมืองที่ได้ชื่อว่าเป็นดินแดนแห่งการพนันและคาสีโนนามระบือ แต่จะมีสักกี่คนที่รู้จักมาเก๊าในด้านอื่นๆ “มาเก๊า” มีภาพความงามแห่งศิลปะวัฒนธรรมของโลก ตะวันออกและตะวันตกให้ได้ชื่นชม และยังมีมนต์เสน่ห์แห่งความเชื่อและศรัทธาทางศาสนา ตลอดจนวิถีชีวิตที่ผสมผสานกันอย่างกลมกลืนหลังผ่านพิธีการตรวจคนเข้าเมืองแล้ว นำท่านสู่อาณาจักรคาสีโนที่ได้รับการขนานนามว่า “ลาสเวกัสแห่งใหม่ของเอเชีย” THE VENETIAN RESORT HOTEL CASINO อิสระให้ท่านเพลิดเพลินกับเกมส์การพนันนานาชนิด อาทิ บัคคาร่า, แบล็คแจ็ก, รูเล็ต, สล็อตแมชชีนนับพันตู้ ฯลฯ หรือเลือกถ่ายภาพกับบรรยากาศเมืองเวนิสและสัญลักษณ์ของเมืองเวนิส ทั้งเรือกอนโดล่า ลำคลองกลางเมือง ให้ท่านได้รับความรู้สึกเหมือนอยู่กลางเมืองเวนิส ประเทศอิตาลี อิสระให้ท่านได้ทำกิจกรรมต่างๆ (ไม่รวมอยู่ในราคาทัวร์) จากนั้นนำท่านชม วิหารเซนต์พอล ซากโบสถ์ที่มีชื่อ ออกแบบโดยสถาปนิกชาวอิตาลี ด้านหลังของโบสถ์มีพิพิธภัณฑ์จัดแสดงประวัติของโบสถ์ซึ่งโบสถ์เซนต์พอลนี้ได้รับการยกย่องให้เป็นอนุสาวรีย์แห่งศาสนาคริสต์ที่ยิ่งใหญ่ที่สุดในดินแดนตะวันออกไกล จากนั้นนำท่านช้อปปิ้งที่ SENADO SQUARE แหล่งช้อปปิ้งของวัยรุ่นมาเก๊า ซึ่งโดดเด่นด้วยพื้นถนนที่ปูลาดด้วยกระเบื้องเป็นลอนคลื่น เปรียบเสมือนท้องทะเลอันอุดมสมบูรณ์ล้อมรอบไปด้วยอาคารสไตล์ยุโรปหลากสีสันท และสถาปัตยกรรมหลากหลายรูปแบบ ที่นี้จัดว่าเป็นแหล่งช้อปปิ้งที่รวมไว้ซึ่งร้านค้าต่างๆ มากมาย ทั้งแฟชั่น แบรินด์เนม ร้านแผลงลอย เฟอร์นิเจอร์โบราณ อัญมณี เครื่องประดับ ของที่ระลึก ฯลฯ เรียกว่าจะหาซื้ออะไรในมาเก๊า มาที่นี่ที่เดียวก็ได้ครบครัน จากนั้นนำท่านแวะซื้อ

ขนมพื้นเมือง อาทิเช่น ทองม้วนไส้หมูหยอง, ทองพับไส้หมูหยอง, ลูกก๊อแลมมอล, ขนมเบ๊ย, มะนาวโปรตุเกส, หมูหวาน, ท้อปฟีนม ฯลฯ ซึ่งเป็นขนมที่ขึ้นชื่อของเมืองมาเก๊า ให้ท่านได้เลือกซื้อเป็นของฝากคนทางบ้าน

คำ

☉ รับประทานอาหารค่ำ ณ ภัตตาคาร

นำท่านเดินทางข้ามด่านสู่ เมืองจูไห่ ซึ่งอยู่ทางใต้ของมณฑลกว่างตุ้ง มีพื้นที่ด้านทิศตะวันออกติดกับเซินเจิ้น ด้านทิศใต้ติดกับมาเก๊า ในปีค.ศ. 1980 ได้รับการยกย่องให้เป็นเมืองเศรษฐกิจ (SPECIAL AREA) เมืองจูไห่เป็นเมืองที่มีประชากรน้อย ทำให้เป็นเมืองที่ไม่ค่อยมีมลพิษ สภาพแวดล้อมจึงสวยงาม สะอาดและอากาศบริสุทธิ์มาก

☞ พักที่ XIANG QUAN HOTEL หรือเทียบเท่า

วันที่สอง

จูไห่ – หวิหนี่ - CHIME LONG OCEAN KINGDOM

เช้า

☉ รับประทานอาหารเช้า ณ ห้องอาหารของโรงแรม

นำท่านแวะถ่ายรูปกับสาวงาม "หวิหนี่" จูไห่ฟิชเชอร์เกิร์ล เป็นรูปปั้นสาวงามกลางทะเลกลางทะเล ซึ่งเป็นสัญลักษณ์ของเมืองจูไห่ บริเวณอ่าวเซียงหู เป็นรูปแกะสลักสูง 8.7 เมตร ถือไข่มุกอยู่ริมทะเล จากนั้นนำท่านแวะซื้อยาแก่น้ำร้อน ลวกเป่าฟู่หลัง “ยาบัวหิมะ” ยาประจำบ้านที่มีชื่อเสียง มีสรรพคุณรักษาผิวที่ถูกไฟไหม้, น้ำร้อนลวก, แมลงสัตว์กัดต่อย, แผล, คัน, แผลสด, ผื่น, เป็นหนอง, สิวอักเสบ, บวมแดง, การอักเสบของผิว, กลากเกลื้อน, โรคผิวหนังต่างๆ ท่านจะได้ชมการสาธิตการนวดเท้า ซึ่งเป็นอีกวิธีหนึ่งในการผ่อนคลายความเครียด และบำรุงการไหลเวียนของโลกอีกด้วยวิธีธรรมชาติ

เที่ยง

☉ รับประทานกลางวัน ณ ภัตตาคาร

บ่าย

นำท่านสู่ CHIME LONG OCEAN KINGDOM ซึ่งเป็น โลกใต้ทะเลขนาดใหญ่ที่สุดในโลก เปิดตัวไปเมื่อเดือนมีนาคม 2557 ภายในประกอบไปด้วย พิพิธภัณฑ์สัตว์น้ำขนาดใหญ่ จัดแสดงสัตว์ทะเลหลากหลายชนิด ในตู้ปลาขนาดมหึมาที่นี่จะมีอุโมงค์กระจกที่จะช่วยให้นักท่องเที่ยวสามารถชื่นชมสัตว์ทะเลในตู้ปลายักษ์แบบ 180 องศาเลยทีเดียว นอกจากนี้ยังมีการแสดงความสามารถของสัตว์น้ำชนิดต่างๆ อย่างเช่น วาฬ และ โลมา รวมไปถึงเครื่องเล่นในสวนสนุกอีกมากมาย ทางด้านของประธานกินเนสส์ เวิลด์ เรคคอร์ดส์ ได้เดินทางมาเพื่อมอบเกียรติบัตรให้กับทาง CHIME LONG OCEAN KINGDOM ในการสร้างสถิติโลกใหม่ถึง 5 รายการ โดยรวมถึง อควาเรียมขนาดใหญ่และมีความยาวที่สุดในโลก และสวนสนุกทางทะเลที่มีขนาดใหญ่ที่สุดในโลก อีกด้วย (รวมบัตรค่าเข้า ซึ่งสามารถเข้าชมสวนน้ำและเล่นเครื่องเล่นได้ทุกชนิด)



: อาหารมื้อเย็น อิสระตามอัธยาศัย เพื่อความสะดวกในการทำกิจกรรมต่างๆ

📍 พักที่ XIANG QUAN HOTEL หรือเทียบเท่า

วันที่สาม

ตลาดใต้ดินก๊กเป่ย์ – มาเก๊า - กรุงเทพฯ

เช้า 🕒 รับประทานอาหารเช้า ณ ห้องอาหารของโรงแรม
นำท่านชม หยกจีน ของล้ำค่าของปักกิ่งที่ขึ้นชื่อ ซึ่งชาวจีนมีความเชื่อว่าหยกคือ สัญลักษณ์ของความดีงาม สติปัญญา และความยุติธรรมรวมไปถึงลัทธิขงจื้อยังให้ความหมายของหยกในแง่ของสัญลักษณ์แห่งปัญญา ความเห็นอกเห็นใจ ความพอประมาณ และความกล้าหาญ ซึ่งหากใคร ได้ครอบครองหยกจะพบความสุขความเจริญรุ่งเรือง ความร่ำรวย ความมีโชค รวมถึงทำให้อายุยืนอีกด้วยให้ท่านได้เลือกชมหยกที่ได้ผ่านการเจียรไนมาเป็นเครื่องประดับนำโชค อาทิ เช่น กำไลหยก แหวนหยก หรือ แผ่นหยก ให้ท่านได้เลือกซื้อเป็นของขวัญของฝาก จากนั้นนำท่านช้อปปิ้งที่ ตลาดใต้ดิน ก๊กเป่ย์ เป็นย่านช้อปปิ้งที่ตั้งอยู่ติดชายแดนมาเก๊า มีสินค้าให้ท่านได้เลือกซื้อมากมาย อาทิ เสื้อผ้า, รองเท้า, กระเป๋า และ สินค้าที่ระลึกต่าง ๆ มากมาย ฯลฯ ซึ่งเป็นที่นิยมมากของชาวมาเก๊าและฮ่องกง เนื่องจากสินค้าที่นี่มีคุณภาพและราคาถูก ให้ท่านได้ช้อปปิ้งเลือกซื้อสินค้าตามอัธยาศัย

เที่ยง 🕒 รับประทานกลางวัน ณ ภัตตาคาร **ลิ้มรส... หอยเป๋าฮื้อ + ไวน์แดง**
บ่าย นำท่านแวะชม โรงงานผลิตผ้าไหม ของจีน ชมวิธีการนำเส้นไหมออกมาผลิตเป็นสินค้าทั้งใช้เครื่องจักร และแรงงานคน ชมการดัดย้อมไหมรังแปด (แปลกแต่จริง) เพื่อมาทำเส้นไหมผ้าไหม ซึ่งเหมาะกับการซื้อเป็นของขวัญของฝากและใช้เอง สวมควรแก่เวลานำท่านข้ามด่านก๊กเป่ย์ สู่มาเก๊า หลังจากนั้นนำท่านเดินทางสู่สนามบิน

18.20 น. ออกเดินทางกลับกรุงเทพฯ โดยสายการบิน AIR MACAU เที่ยวบินที่ NX 882 ➔

19.55 น. ถึงสนามบินสุวรรณภูมิ กรุงเทพฯ โดยสวัสดิภาพ พร้อมรับความประทับใจไปแสนนาน

ขอบคุณทุกท่านที่ใช้บริการ

😊😊😊😊😊 ช้อตตี้จริงใจ หัวงโย เน้นบริการ คืองานของเรา 😊😊😊😊😊

(*** กรุ๊ปออกเดินทางได้ตั้งแต่ 15 ท่านขึ้นไป ***)

หมายเหตุ : ตามนโยบาย ร่วมกับการท่องเที่ยวแห่งประเทศไทย ทุกเมือง กำหนดให้มีการ ประชาสัมพันธ์สินค้าพื้นเมืองให้นักท่องเที่ยวทั่วประเทศ รู้จักคือ ร้านหยก, ร้านบัวหิมะ, ร้านผ้าไหม, ร้านขนมพื้นเมือง ซึ่งจำเป็นต้องบรรจุในโปรแกรมทัวร์ด้วย เพราะมีผลกับราคาทัวร์ จึงเรียนให้นักท่องเที่ยวทุกท่านทราบว่า ร้านทุกร้านจำเป็นต้องรบกวนทุกท่านแวะชมซึ่งจะใช้เวลาร้านละประมาณ 45-60 นาที ช้อหรือไม่ช้อขึ้นอยู่กับความพอใจของลูกค้าเป็นหลัก ไม่มีการบังคับใดๆทั้งสิ้น

ข้อควรระวัง!!! ท่านใดที่ต้องออกตัวภายในประเทศ (เครื่องบิน, รถทัวร์, รถไฟ) กรุณาสอบถามที่ **เจ้าหน้าที่ก่อนทุกครั้ง**

****ก่อนทำการจองทัวร์ทุกครั้ง กรุณาอ่านโปรแกรมอย่างละเอียดทุกหน้า และทุกบรรทัด เนื่องจากทาง บริษัทฯ จะอิงตามรายละเอียดของโปรแกรมที่ขายเป็นหลัก****

มาเก่า-จูให้-ชิมลอง 3 วัน 2 คืน

กำหนดการเดินทาง 17-19 กรกฎาคม 2558
28-30 สิงหาคม/ 11-13 /18-20 กันยายน 2558
16-18/30 ตุลาคม-1 พฤศจิกายน 2558
6-8/13-15/20-22/27-29 พฤศจิกายน 2558
11-13 ธันวาคม 2558

อัตราค่าบริการ	ผู้ใหญ่(นับอายุ 18 ปีขึ้นไป) พักห้องละ 2 ท่าน	ท่านละ	11,999	บาท
	เด็กอายุต่ำกว่า 18 ปี (ตามหน้าพาสสปอร์ต) พักกับผู้ใหญ่ 1 ท่าน	ท่านละ	19,999	บาท
	พักเดี่ยวจ่ายเพิ่ม	ท่านละ	2,500	บาท
การนับอายุเด็ก ใช้วัน เดือน ปีเกิด ตามหน้าพาสสปอร์ต และวันที่เดินทาง เป็นเกณฑ์ในการนับอายุ				

กำหนดการเดินทาง 23-25 ตุลาคม 2558
4-6 ธันวาคม 2558

อัตราค่าบริการ	ผู้ใหญ่(นับอายุ 18 ปีขึ้นไป) พักห้องละ 2 ท่าน	ท่านละ	12,999	บาท
	เด็กอายุต่ำกว่า 18 ปี (ตามหน้าพาสสปอร์ต) พักกับผู้ใหญ่ 1 ท่าน	ท่านละ	20,999	บาท
	พักเดี่ยวจ่ายเพิ่ม	ท่านละ	2,500	บาท
การนับอายุเด็ก ใช้วัน เดือน ปีเกิด ตามหน้าพาสสปอร์ต และวันที่เดินทาง เป็นเกณฑ์ในการนับอายุ				

หมายเหตุ ราคาทัวร์นี้ **ไม่แถมกระเป๋า/มีราคาเด็ก** ซึ่งราคาทัวร์ดังกล่าวอาจเปลี่ยนแปลงได้เนื่องจากสภาวะน้ำมันโลกที่มีการปรับราคาสูงขึ้น ทำให้สายการบินอาจมีการปรับราคาภายในน้ำมันขึ้นในอนาคต ซึ่งทางบริษัทฯ ขอสงวนสิทธิ์เก็บค่าขนาน้ำมันเพิ่มตามความเป็นจริง

บริษัทขอสงวนสิทธิ์ที่จะเปลี่ยนแปลงรายการตามความเหมาะสม ทั้งนี้ขึ้นอยู่กับเปลี่ยนแปลงของสายการบิน สภาพทางการเมือง ภัยทางธรรมชาติ แต่ยังคงรักษามาตรฐานการบริการและยึดถือผลประโยชน์ของผู้เดินทางเป็นสำคัญ (ราคาดังกล่าวข้างต้นสามารถเปลี่ยนแปลงได้ตามความเหมาะสม ทั้งนี้ขึ้นอยู่กับสภาวะค่าเงินบาทที่ไม่คงที่)

อัตราค่าบริการดังกล่าวรวม

- ☺ ค่าตัวเครื่องบินขึ้นทัศนจร ไป-กลับ ตามที่ระบุไว้ในรายการ
- ☺ ค่าภาษีสนามบินทุกแห่งตามที่กำหนดไว้ในรายการ
- ☺ ค่าโรงแรมระดับมาตรฐาน (พักห้องละ 2 ท่าน) , อาหารและเครื่องดื่มทุกมื้อ ตามที่ระบุไว้ในรายการ
- ☺ ค่ายานพาหนะ และค่าธรรมเนียมเข้าชมสถานที่ต่างๆ ตามที่ระบุไว้ในรายการ
- ☺ น้ำหนักสัมภาระท่านละไม่เกิน 20 กิโลกรัม, ค่าประกันวินาศภัยเครื่องบินตามเงื่อนไขของแต่ละสายการบินที่มีการเรียกเก็บ
- ☺ ค่าประกันอุบัติเหตุระหว่างการเดินทาง ท่านละไม่เกิน 1,000,000 บาท (ค่ารักษาพยาบาล 500,000 บาท) คุ้มครองผู้เอาประกันที่มีอายุตั้งแต่ 1 เดือนขึ้นไป และผู้เอาประกันอายุระหว่าง 1 เดือน ถึง 15 ปี และผู้ที่มีอายุสูงกว่า 70 ปี ขึ้นไป ค่าชดเชยทั้งหลายตามกรมธรรม์จะลดลงเหลือเพียงครึ่งหนึ่งของค่าชดเชยที่ระบุไว้ในกรมธรรม์ ทั้งนี้ย่อมอยู่ในข้อจำกัดที่มีการตกลงไว้กับบริษัทประกันชีวิต **ทุกกรณี** ต้องมีใบเสร็จ และมีเอกสารรับรองทางการแพทย์ หรือจากหน่วยงานที่เกี่ยวข้อง

การประกันไม่คุ้มครอง

กรณีที่เกี่ยวข้องชีวิต หรือ เจ็บป่วยทางร่างกายด้วยโรคประจำตัว, การติดเชื้อ, ไวรัส, ไข้เลือด, ไข้ตั้ง, อาการที่เกี่ยวข้องกับการติดเชื้อ, โรคติดต่อทางเพศสัมพันธ์, การบาดเจ็บจากความเสียหายโดยเจตนา, การฆ่าตัวตาย, เสียสติ, ตกอยู่ภายใต้อำนาจของสุรายาเสพติด, บาดเจ็บจากการทะเลาะวิวาท การแท้งบุตร, การบาดเจ็บเนื่องมาจากอาชญากรรม, จลาจล, นัดหยุดงาน, การก่อการร้าย การยึดพาหนะ และ การปล้นอากาศยาน (Terrorism, Hijack, Skyjack) และ อื่นๆตามเงื่อนไขในกรมธรรม์

อัตราค่าบริการดังกล่าวไม่รวม

- ☺ ค่าหนังสือเดินทาง และเอกสารต่างตัวต่างๆ
- ☺ ค่าวีซ่าจีนและมาเก๊า สำหรับผู้ถือหนังสือเดินทางต่างชาติที่ระบุว่าต้องยื่นวีซ่าจีนและมาเก๊า
- ☺ ค่าใช้จ่ายอื่นๆ ที่นอกเหนือจากรายการระบุ อาทิเช่น เครื่องดื่ม ค่าอาหาร ค่าโทรศัพท์ ค่าซักรีด ฯลฯ
- ☺ ค่าภาษีทุกรายการคิดจากยอดบริการ, ค่าภาษีเดินทาง (ถ้ามีการเรียกเก็บ)

☹ ค่าทิปไกด์,หัวหน้าทัวร์ และคนขับรถ 90 หยวน ต่อลูกค้า (เด็กเก็บเท่าผู้ใหญ่)

- ☹ ค่าภาษีมูลค่าเพิ่ม 7% และภาษีหัก ณ ที่จ่าย 3% **ในกรณีที่ลูกค้าต้องการใบเสร็จรับเงินที่ถูกต้อง จะต้องบวกค่าภาษีมูลค่าเพิ่ม และหัก ณ ที่จ่าย จากยอดขายจริงทั้งหมดเท่านั้น และโปรดแจ้งทางบริษัทฯ จะออกให้ภายหลัง ขอสงวนสิทธิ์ออกใบเสร็จที่ถูกต้องให้กับบริษัททัวร์เท่านั้น**

เงื่อนไขการให้บริการ

1. ในการจองครั้งแรก มัดจำท่านละ **10,000** บาท หรือทั้งหมด ส่วนที่เหลือชำระก่อนเดินทาง 15 วัน
2. เนื่องจากราคานี้เป็นราคาโปรโมชั่น ตัวเครื่องบินต้องเดินทางตามวันที่ ที่ระบุบนหน้าตั๋วเท่านั้น จึงไม่สามารถยกเลิก หรือเปลี่ยนแปลงการเดินทางใดๆ ทั้งสิ้น ถ้ากรณียกเลิก หรือเปลี่ยนแปลงการเดินทาง ทางบริษัทฯ ขอสงวนสิทธิ์ในการคืนเงิน ทั้งหมดหรือบางส่วนให้กับท่าน
3. **คณะทัวร์ครบ 10 ท่านออกเดินทาง (ไม่มีหัวหน้าทัวร์ แต่มีไกด์ท้องถิ่นพูดไทยรับที่มาเก๊า) ครบ 15 ท่าน มีหัวหน้าทัวร์ไทยเดินทางไปกลับ พร้อมกับคณะ**

4. เมื่อท่านออกเดินทางไปกับคณะแล้ว ท่านงดการใช้บริการรายการใดรายการหนึ่ง หรือไม่เดินทางพร้อมคณะถือว่าท่านสละสิทธิ์ ไม่อาจเรียกร้องค่าบริการ และเงินมัดจำคืน ไม่ว่ากรณีใดๆ ทั้งสิ้น และทางบริษัทจะเรียกเก็บค่าใช้จ่ายที่เกิดขึ้นจากท่านเป็นจำนวนเงิน 400 HKD /คน /วัน
5. กรณีที่กองตรวจคนเข้าเมืองทั้งที่กรุงเทพฯ และในต่างประเทศปฏิเสธมิให้เดินทางออก หรือเข้าประเทศที่ระบุในรายการเดินทาง บริษัทฯ ของสงวนสิทธิ์ที่จะไม่คืนค่าบริการไม่ว่ากรณีใดๆ ทั้งสิ้น
6. โรงแรมที่อยู่ในรายการเป็นการนำเสนอเท่านั้น เมื่อทำการจองอาจจะมีการเปลี่ยนแปลงโรงแรมซึ่งจะอยู่ในระดับเดียวกันแต่อาจจะไม่ได้อยู่ในย่านเดียวกัน
7. **การยกเลิก**
 - 7.1 ยกเลิกก่อนการเดินทาง 30 วันขึ้นไป เก็บค่าใช้จ่ายตามจริง
 - 7.2 ยกเลิกก่อนการเดินทาง 15 วันขึ้นไป เก็บค่าใช้จ่าย ท่านละ 10,000 บาท
 - 7.3 ยกเลิกก่อนการเดินทาง 7 – 14 วัน เก็บค่าใช้จ่าย 50% ของราคาทัวร์
 - 7.4 ยกเลิกการเดินทางน้อยกว่า 1 – 6 วัน เก็บค่าใช้จ่ายทั้งหมด 100% ของราคาทัวร์
 - 7.5 ยกเว้นกรู๊ปที่เดินทางช่วงวันหยุดหรือเทศกาลที่ต้องการันตีมัดจำกับสายการบิน หรือกรู๊ปที่มีการการันตีค่ามัดจำที่ปักโดยตรง หรือโดยการผ่านตัวแทนในประเทศหรือต่างประเทศและไม่อาจขอคืนเงินได้ รวมถึงเที่ยวบินพิเศษ เช่น EXTRA FLIGHT และ CHARTER FLIGHT จะไม่มีการคืนเงินมัดจำ หรือค่าทัวร์ทั้งหมดเนื่องจากค่าตัวเป็นการเหมาจ่ายในเที่ยวบินนั้นๆ

หมายเหตุ

1. จำนวนผู้เดินทางขั้นต่ำผู้ใหญ่ 15 ท่านขึ้นไป เที่ยวบิน, ราคา และรายการอาจมีการเปลี่ยนแปลงได้ตามความเหมาะสม
2. บริษัทฯ มีสิทธิ์ที่จะเปลี่ยนแปลงรายละเอียดบางประการในทัวร์นี้ เมื่อเกิดเหตุสุดวิสัยจนไม่อาจแก้ไขได้
3. รายการท่องเที่ยวสามารถเปลี่ยนแปลงได้ตามความเหมาะสม โดยคำนึงถึงผลประโยชน์ของผู้เดินทางเป็นสำคัญ
4. บริษัทฯ ไม่รับผิดชอบค่าเสียหายในเหตุการณ์ที่เกิดจากสายการบิน ภัยธรรมชาติ ปฏิบัติและอื่นๆ ที่อยู่นอกเหนือการควบคุมของทางบริษัทฯ หรือค่าใช้จ่ายเพิ่มเติมที่เกิดขึ้นทางตรงหรือทางอ้อม เช่น การเจ็บป่วย, การถูกทำร้าย, การสูญหาย, ความล่าช้า หรือจากอุบัติเหตุต่างๆ
5. ทางบริษัทฯ จะไม่รับผิดชอบใดๆ ทั้งสิ้นหากเกิดกรณีความล่าช้าจากสายการบิน, การประท้วง, การนัดหยุดงาน, การก่อกวน หรือกรณีที่ท่านถูกปฏิเสธ การเข้าหรือออกเมืองจากเจ้าหน้าที่ตรวจคนเข้าเมือง หรือเจ้าหน้าที่กรมแรงงานทั้งจากไทย และต่างประเทศซึ่งอยู่นอกเหนือความรับผิดชอบของบริษัทฯ
6. หากไม่สามารถไปเที่ยวในสถานที่ที่ระบุในโปรแกรมได้ อันเนื่องมาจากธรรมชาติ ความล่าช้า และความผิดพลาดจากทางสายการบิน จะไม่มีการคืนเงินใดๆ ทั้งสิ้น แต่ทั้งนี้ทางบริษัทฯ จะจัดหารายการเที่ยวสถานที่อื่นๆ มาให้ โดยขอสงวนสิทธิ์การจัดหานี้โดยไม่แจ้งให้ทราบล่วงหน้า
7. ราคานี้คิดตามราคาตั๋วเครื่องบินในปัจจุบัน หากราคาตั๋วเครื่องบินปรับสูงขึ้น บริษัทฯ สงวนสิทธิ์ที่จะปรับราคาตั๋วเครื่องบินตามสถานการณ์ดังกล่าว
8. หนังสือเดินทางต้องมีอายุเหลือใช้งานไม่น้อยกว่า 6 เดือน และบริษัทฯ รับเฉพาะผู้มีจุดประสงค์เดินทางเพื่อท่องเที่ยวเท่านั้น
9. ทางบริษัทฯ จะไม่รับผิดชอบใดๆ ทั้งสิ้น หากท่านใช้บริการของทางบริษัทฯ ไม่ครบ อาทิ ไม่เที่ยวบางรายการ, ไม่ทานอาหารบางมื้อ เพราะค่าใช้จ่ายทุกอย่าง ทางบริษัทฯ ได้ชำระค่าใช้จ่ายให้ตัวแทนต่างประเทศแบบเหมาขาดก่อนออกเดินทางแล้ว
10. ทางบริษัทฯ จะไม่รับผิดชอบใดๆ ทั้งสิ้น หากเกิดสิ่งของสูญหายจากการโจรกรรม และ/หรือ เกิดอุบัติเหตุที่เกิดจากความประมาทของตัวนักท่องเที่ยวเอง

11. เนื่องจากตัวเครื่องบินเป็นตัวราคาพิเศษ เมื่อออกตัวไปแล้วในกรณีที่ท่านไม่สามารถเดินทางพร้อมคณะไม่ว่าด้วยเหตุผลใดก็ตาม ตัวเครื่องบินไม่สามารถนำมาเลื่อนวันหรือคืนเงินได้
12. เมื่อท่านตกลงชำระเงินไม่ว่าทั้งหมดหรือบางส่วนกับทางบริษัทฯ ทางบริษัทฯ จะถือว่าท่านได้ยอมรับในเงื่อนไขข้อตกลงต่างๆ
13. ในกรณีที่ลูกค้าต้องออกตัวโดยสารภายในประเทศ กรุณาติดต่อเจ้าหน้าที่ของบริษัทฯ ก่อนทุกครั้ง มิฉะนั้นทางบริษัทฯ จะไม่รับผิดชอบค่าใช้จ่ายใดๆ ทั้งสิ้น

ข้อควรระวัง!!

หนังสือเดินทางต่างชาติ กรุณาเช็กกับเจ้าหน้าที่ทุกครั้งว่าต้องทำการยื่นวีซ่าเข้าฮ่องกง และมาเก๊าหรือไม่

** ท่านสามารถสอบถามข้อมูลได้ที่ การท่องเที่ยวมาเก๊า โทร. 02-255-5989

พาสปอร์ต ควรมีอายุใช้งานเหลือเกิน 6 เดือน
มิฉะนั้นบริษัทจะไม่รับผิดชอบกรณี
ด้านตรวจคนเข้าเมืองปฏิเสธการเดินทางของท่าน